

前払金保証から見た

# 秋田県内の公共工事動向

平成31年3月実績



東日本建設業保証株式会社

秋田支店



# 目 次

## 1. 発注者別取扱高

- (1) 単月 P. 1
- (2) 累計 P. 3

## 2. 秋田県発注工事の取扱高

- (1) 単月 P. 5
- (2) 累計 P. 6

## 3. 市町村発注工事の取扱高 P. 7

## 4. 東北6県の取扱高（単月・累計） P. 8

### 《表の見方》

☆取扱高(実績数値)は工事場所が秋田県内のものです。

☆対前年度増減率は円単位で算出したものです。

# 1. 発注者別取扱高

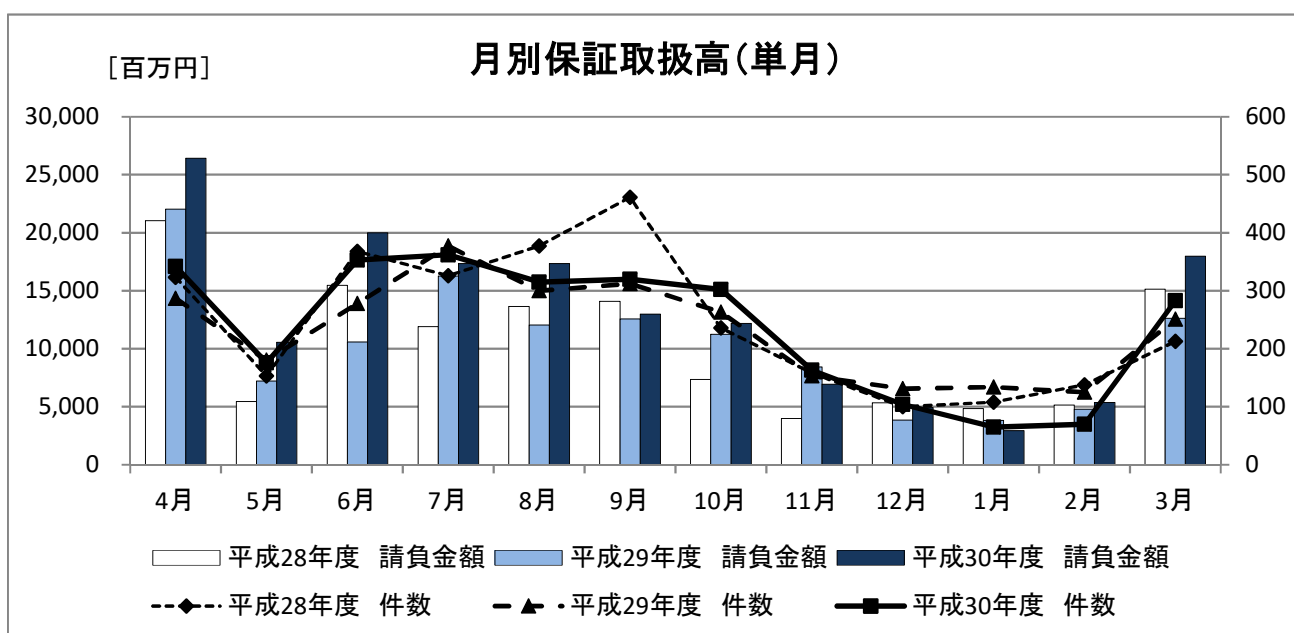
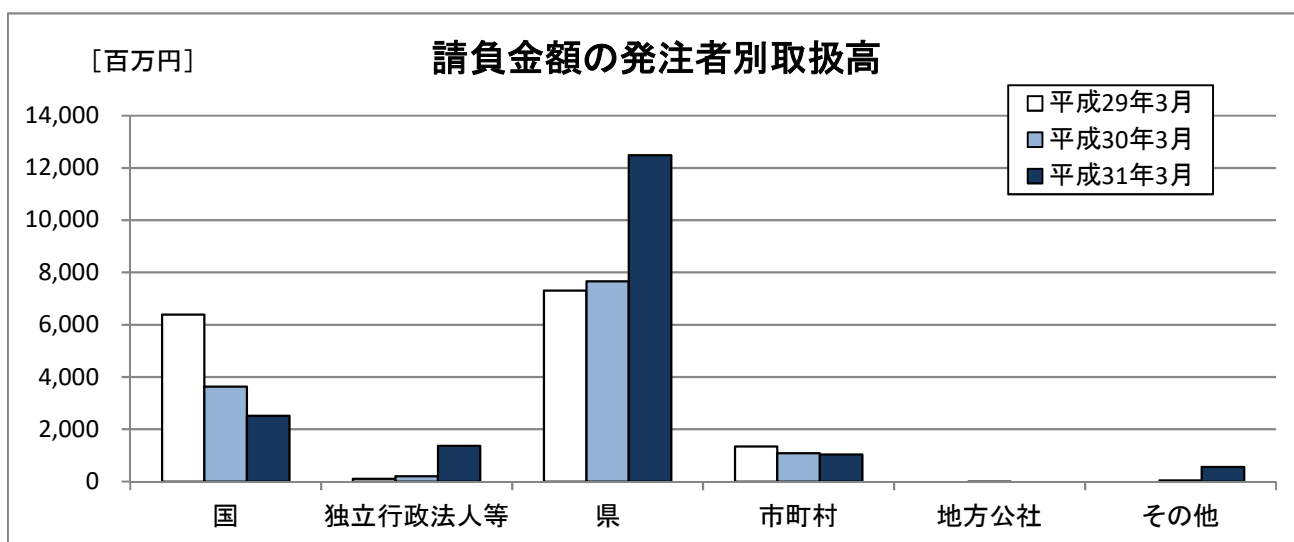
## (1) 単月

3月の取扱高は、前年同月と比較し、件数が32件の増加、請負金額が5,340百万円の増加となった。

### ■概要

[金額単位: 百万円]

	平成29年3月		平成30年3月		平成31年3月		対前年度増減率(%)	
	件数	請負金額	件数	請負金額	件数	請負金額	件数	請負金額
国	48	6,385	26	3,635	19	2,520	-26.9	-30.7
独立行政法人等	1	108	2	208	4	1,367	100.0	556.3
県	138	7,304	166	7,659	220	12,478	32.5	62.9
市町村	26	1,338	57	1,091	38	1,040	-33.3	-4.7
地方公社	0	0	-1	-11	0	0	-	-
その他	0	0	1	45	2	562	100.0	1,126.5
合計	213	15,135	251	12,629	283	17,969	12.7	42.3



■内訳

[金額単位:百万円]

		平成29年3月		平成30年3月		平成31年3月		対前年度増減率(%)	
		件数	請負金額	件数	請負金額	件数	請負金額	件数	請負金額
国	内閣府	0	0	0	0	0	0	-	-
	防衛省	0	0	0	0	0	0	-	-
	法務省	0	0	0	0	0	0	-	-
	財務省	0	0	0	0	0	0	-	-
	農林水産省	20	2,632	10	296	7	489	-30.0	64.9
	国土交通省	28	3,752	16	3,339	12	2,031	-25.0	-39.2
	最高裁判所	0	0	0	0	0	0	-	-
	環境省	0	0	0	0	0	0	-	-
	小計	48	6,385	26	3,635	19	2,520	-26.9	-30.7
独立行政法人等	国立大学法人	1	25	0	0	2	49	-	-
	東日本高速道路(株)	0	82	2	208	2	1,318	0.0	532.4
	宇宙航空研究開発機構	0	0	0	0	0	0	-	-
	雇用・能力開発機構	0	0	0	0	0	0	-	-
	高齢・障害・求職者雇用支援機構	0	0	0	0	0	0	-	-
	国立高等専門学校機構	0	0	0	0	0	0	-	-
	日本郵政(株)	0	0	0	0	0	0	-	-
	都市再生機構 首都圏ニュータウン本部	0	0	0	0	0	0	-	-
	日本年金機構	0	0	0	0	0	0	-	-
	小計	1	108	2	208	4	1,367	100.0	556.3
県	建設部	64	2,671	74	3,197	99	6,202	33.8	94.0
	農林水産部	72	4,613	88	4,245	122	6,332	38.6	49.2
	教育庁	1	8	4	216	0	0	-	-
	警察本部	0	0	0	0	0	0	-	-
	生活環境部	0	0	0	0	0	0	-	-
	産業労働部	1	10	0	0	0	0	-	-
	出納局	0	0	0	0	-1	-57	-	-
	企画振興部	0	0	0	0	0	0	-	-
	観光文化スポーツ部	0	0	0	0	0	0	-	-
小計	138	7,304	166	7,659	220	12,478	32.5	62.9	
市町村	市	24	1,329	46	988	23	661	-50.0	-33.1
	町	2	9	10	79	15	379	50.0	378.1
	村	0	0	1	23	0	0	-	-
	小計	26	1,338	57	1,091	38	1,040	-33.3	-4.7
地方公社 計		0	0	-1	-11	0	0	-	-
その他	日本下水道事業団	0	0	1	45	1	38	0.0	-17.2
	期成同盟会・PTA及びその他の後援団体	0	0	0	0	0	0	-	-
	その他の公共団体	0	0	0	0	0	0	-	-
	社会福祉法人	0	0	0	0	0	0	-	-
	その他の補助法人	0	0	0	0	0	0	-	-
	その他の事務組合	0	0	0	0	0	0	-	-
	地方独立行政法人	0	0	0	0	0	0	-	-
	その他の出資法人	0	0	0	0	0	0	-	-
	警察共済組合	0	0	0	0	2	540	-	-
	土地改良区	0	0	0	0	0	0	-	-
	森林組合(連合会)	0	0	0	0	0	0	-	-
	日本郵便(株)	0	0	0	0	-1	-15	-	-
	小計	0	0	1	45	2	562	100.0	1,126.5
合計		213	15,135	251	12,629	283	17,969	12.7	42.3

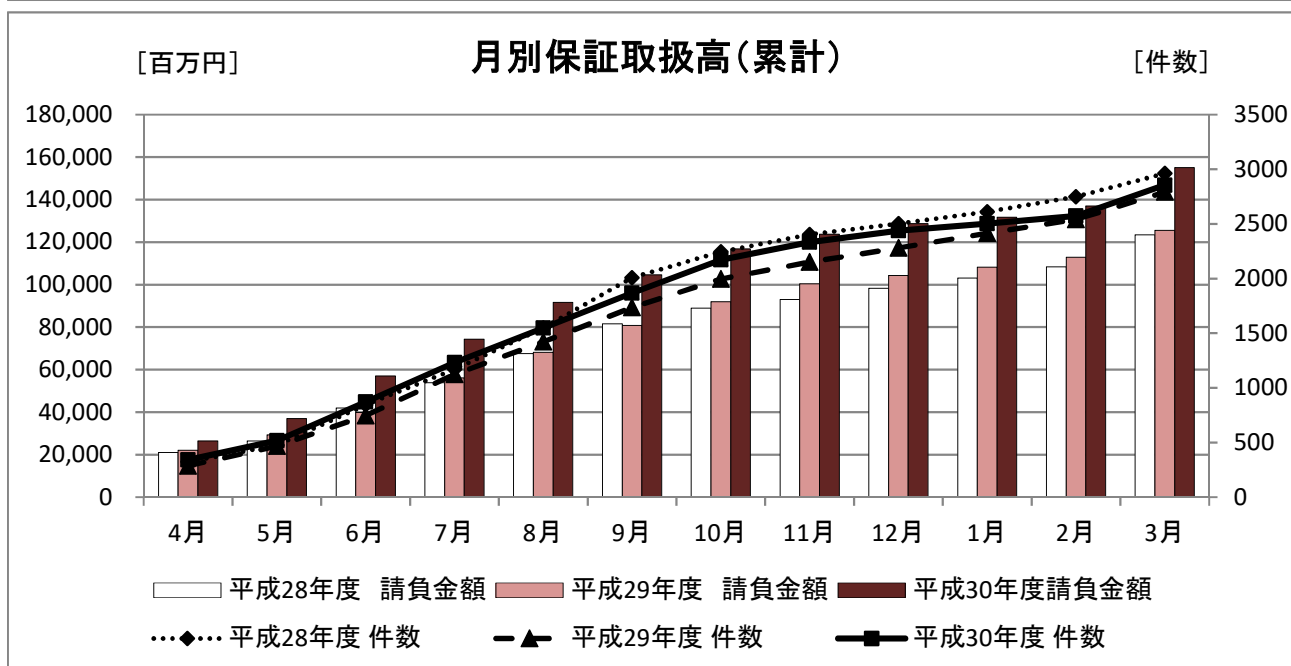
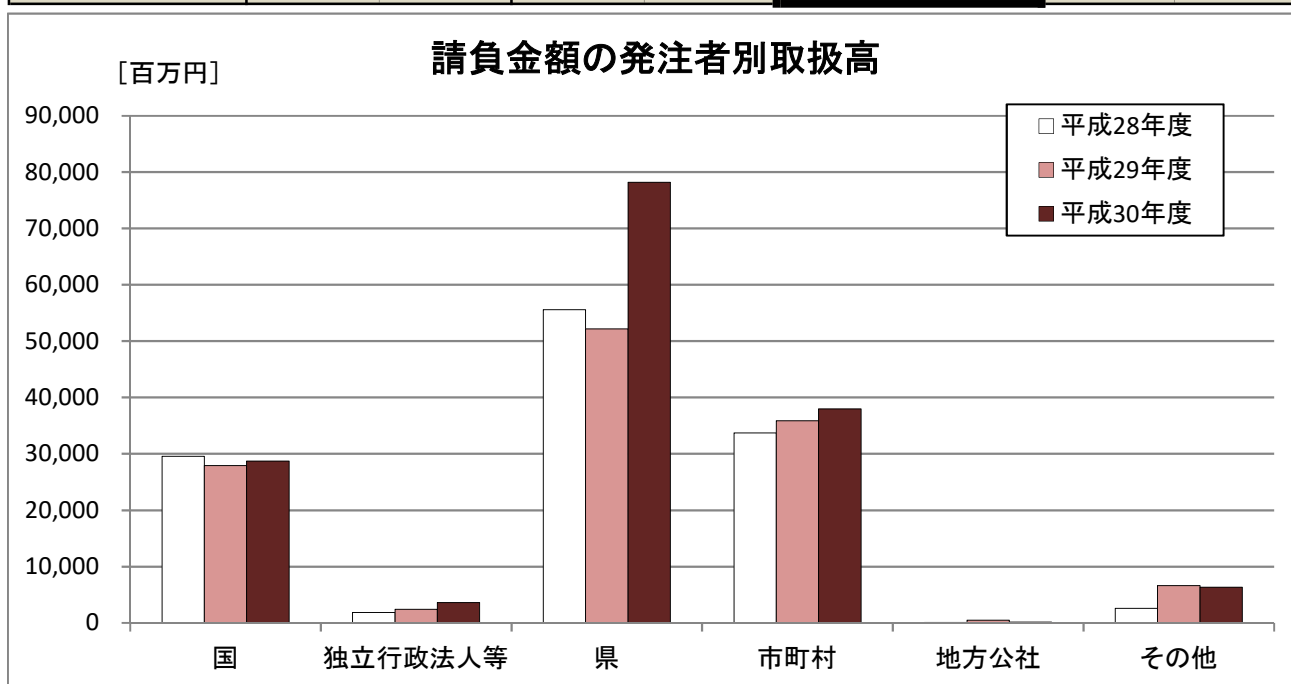
## (2) 累計

3月末時点での累計取扱高は前年度と比較し件数が64件の増加、請負金額が29,435百万円の増加となった。

### ■ 概要

[金額単位: 百万円]

	平成28年度		平成29年度		平成30年度		対前年度増減率(%)	
	件数	請負金額	件数	請負金額	件数	請負金額	件数	請負金額
国	361	29,576	296	27,910	298	28,699	0.7	2.8
独立行政法人等	9	1,852	27	2,397	25	3,618	-7.4	50.9
県	1,570	55,584	1,443	52,199	1,532	78,204	6.2	49.8
市町村	981	33,717	1,001	35,891	962	37,989	-3.9	5.8
地方公社	2	95	5	512	1	132	-80.0	-74.1
その他	38	2,619	19	6,643	37	6,345	94.7	-4.5
合計	2,961	123,446	2,791	125,555	2,855	154,990	2.3	23.4



■内訳

[金額単位:百万円]

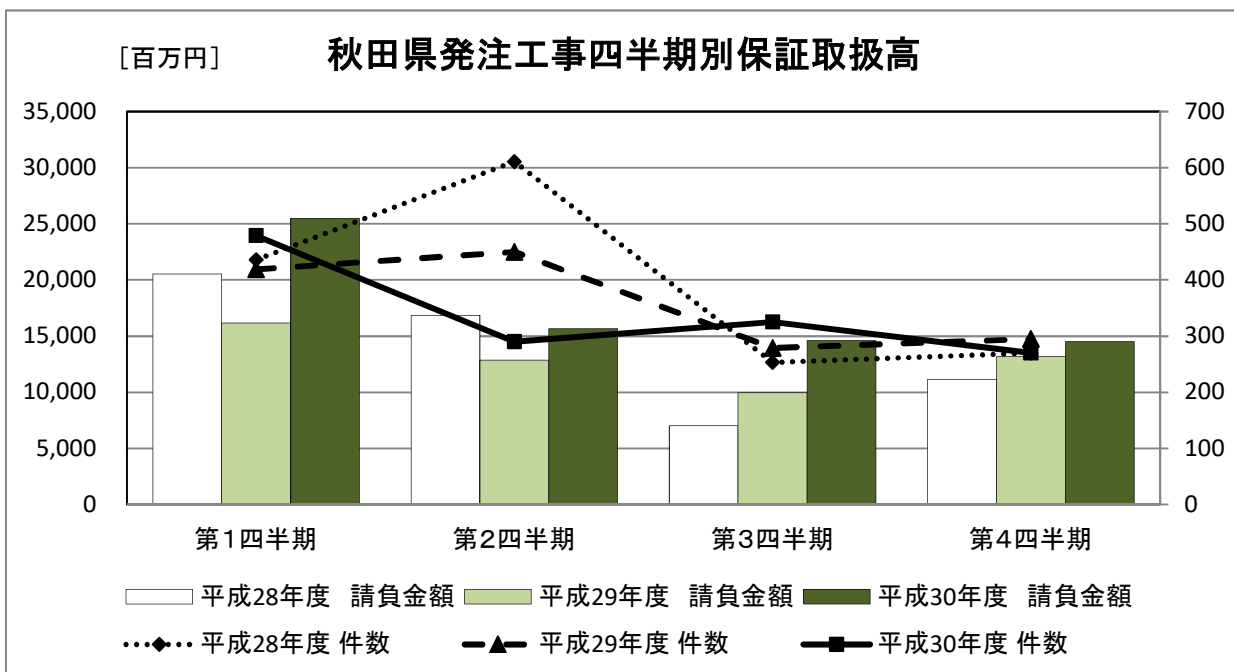
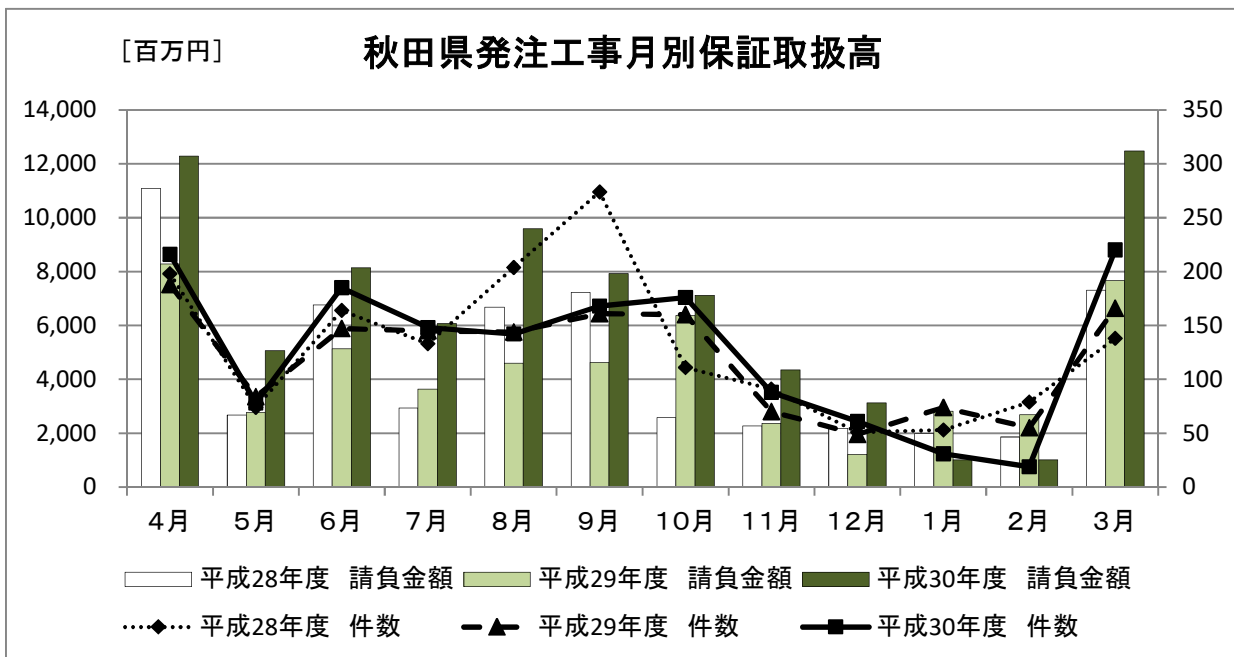
		平成28年		平成29年		平成30年		対前年度増減率(%)	
		件数	請負金額	件数	請負金額	件数	請負金額	件数	請負金額
国	内閣府	0	0	0	0	0	0	-	-
	防衛省	3	178	4	600	3	164	-25.0	-72.6
	財務省	4	121	2	18	0	0	-	-
	農林水産省	133	6,983	121	4,943	131	6,212	8.3	25.7
	国土交通省	219	22,219	168	22,305	160	21,692	-4.8	-2.7
	最高裁判所	1	65	0	0	3	624	-	-
	環境省	1	8	1	42	1	5	0.0	-87.1
	小計	361	29,576	296	27,910	298	28,699	0.7	2.8
独立行政法人等	国立大学法人	3	50	10	1,113	9	401	-10.0	-64.0
	東日本高速道路(株)	5	1,800	12	1,216	13	3,063	8.3	151.9
	宇宙航空研究開発機構	0	0	0	0	1	69	-	-
	高齢・障害・求職者雇用支援機構	1	2	2	24	0	0	-	-
	国立高等専門学校機構	0	0	0	0	1	34	-	-
	日本郵政(株)	0	0	1	26	0	0	-	-
	都市再生機構 首都圏ニュータウン本部	0	0	2	15	0	0	-	-
	日本年金機構	0	0	0	0	1	49	-	-
	小計	9	1,852	27	2,397	25	3,618	-7.4	50.9
県	建設部	980	31,275	899	29,980	961	49,356	6.9	64.6
	農林水産部	490	17,797	451	17,623	509	23,105	12.9	31.1
	教育庁	46	4,991	31	1,866	9	798	-71.0	-57.2
	警察本部	15	303	18	306	19	1,833	5.6	497.3
	生活環境部	6	42	11	423	10	2,103	-9.1	396.7
	産業労働部	25	1,073	23	870	18	609	-21.7	-30.0
	出納局	7	91	3	32	5	134	66.7	316.5
	企画振興部	1	9	0	0	0	0	-	-
	観光文化スポーツ部	0	0	7	1,096	1	262	-85.7	-76.1
	小計	1,570	55,584	1,443	52,199	1,532	78,204	6.2	49.8
市町村	市	825	29,970	812	30,896	813	34,038	0.1	10.2
	町	131	2,885	161	3,074	130	3,468	-19.3	12.8
	村	25	862	28	1,921	19	483	-32.1	-74.8
		小計	981	33,717	1,001	35,891	962	37,989	-3.9
	地方公社 計	2	95	5	512	1	132	-80.0	-74.1
その他	日本下水道事業団	3	293	4	476	8	493	100.0	3.5
	期成同盟会・PTA及びその他の後援団体	0	0	0	0	3	1,704	-	-
	その他の公共団体	1	25	0	0	2	33	-	-
	社会福祉法人	2	46	2	314	6	1,416	200.0	350.3
	その他の補助法人	1	3	1	5	0	0	-	-
	その他の事務組合	6	274	2	1,038	4	1,703	100.0	64.1
	地方独立行政法人	6	849	2	4,452	4	203	100.0	-95.4
	その他の出資法人	4	111	4	98	3	95	-25.0	-2.4
	警察共済組合	1	132	3	238	2	540	-33.3	126.9
	土地改良区	0	0	0	0	1	9	-	-
	森林組合(連合会)	0	0	0	0	1	12	-	-
	日本郵便(株)	14	883	1	19	3	130	200.0	584.9
	小計	38	2,619	19	6,643	37	6,345	94.7	-4.5
	合計	2,961	123,446	2,791	125,555	2,855	154,990	2.3	23.4

## 2. 秋田県発注工事の取扱高

### (1) 単月

[金額単位: 百万円]

	平成29年3月		平成30年3月		平成31年3月		対前年度増減率(%)	
	件数	請負金額	件数	請負金額	件数	請負金額	件数	請負金額
建設部	64	2,671	74	3,197	99	6,202	33.8	94.0
農林水産部	72	4,613	88	4,245	122	6,332	38.6	49.2
教育庁	1	8	4	216	0	0	-	-
警察本部	0	0	0	0	0	0	-	-
生活環境部	0	0	0	0	0	0	-	-
産業労働部	1	10	0	0	0	0	-	-
出納局	0	0	0	0	-1	-57	-	-
企画振興部	0	0	0	0	0	0	-	-
観光文化スポーツ部	0	0	0	0	0	0	-	-
合計	138	7,304	166	7,659	220	12,478	32.5	62.9





## (2) 累計(部局別取扱高)

[金額単位:百万円]

		平成28年度		平成29年度		平成30年度		対前年度増減率(%)	
		件数	請負金額	件数	請負金額	件数	請負金額	件数	請負金額
建設部		27	4,895	37	7,299	68	21,314	83.8	192.0
農林水産部		6	964	4	549	7	1,009	75.0	83.6
教育庁		39	4,868	20	1,638	4	700	-80.0	-57.3
警察本部		15	303	18	306	19	1,833	5.6	497.3
生活環境部		6	42	11	423	10	2,103	-9.1	396.7
産業労働部		20	1,031	16	811	13	524	-18.8	-35.4
出納局		7	91	2	26	4	112	100.0	323.8
観光文化スポーツ部		0	0	7	1,096	1	262	-85.7	-76.1
知事一計一		120	12,197	115	12,153	126	27,860	9.6	129.2
秋田地域 振興局	建設部	160	3,649	149	3,448	153	5,278	2.7	53.1
	農林水産部	87	2,786	70	3,271	75	3,820	7.1	16.8
	その他	3	30	4	113	3	75	-25.0	-33.3
	小計	250	6,466	223	6,833	231	9,174	3.6	34.3
鹿角地域 振興局	建設部	73	2,159	70	1,605	83	2,005	18.6	24.9
	農林水産部	33	1,276	19	547	39	1,351	105.3	146.8
	その他	0	0	0	0	0	0	-	-
	小計	106	3,435	89	2,153	122	3,357	37.1	55.9
北秋田 地域 振興局	建設部	100	3,270	104	3,023	98	2,933	-5.8	-3.0
	農林水産部	36	1,315	51	1,911	49	1,651	-3.9	-13.6
	その他	1	11	3	37	1	13	-66.7	-64.3
	小計	137	4,596	158	4,972	148	4,598	-6.3	-7.5
山本地域 振興局	建設部	89	2,408	65	2,098	87	2,883	33.8	37.4
	農林水産部	51	2,029	36	1,161	70	3,243	94.4	179.3
	その他	0	0	0	0	0	0	-	-
	小計	140	4,438	101	3,259	157	6,126	55.4	88.0
由利地域 振興局	建設部	121	3,107	114	2,882	99	2,414	-13.2	-16.3
	農林水産部	48	1,300	60	1,634	52	2,058	-13.3	25.9
	その他	0	0	0	0	0	0	-	-
	小計	169	4,407	174	4,517	151	4,472	-13.2	-1.0
仙北地域 振興局	建設部	175	5,519	160	4,652	182	7,425	13.8	59.6
	農林水産部	140	5,080	131	5,413	143	7,053	9.2	30.3
	その他	4	91	5	82	2	31	-60.0	-61.6
	小計	319	10,691	296	10,148	327	14,510	10.5	43.0
平鹿地域 振興局	建設部	78	1,838	78	1,894	66	1,763	-15.4	-7.0
	農林水産部	64	2,484	53	2,374	47	1,974	-11.3	-16.8
	その他	0	0	0	0	0	0	-	-
	小計	142	4,323	131	4,268	113	3,737	-13.7	-12.4
雄勝地域 振興局	建設部	115	2,860	93	2,215	98	2,643	5.4	19.3
	農林水産部	21	414	27	759	26	904	-3.7	19.0
	その他	0	0	0	0	0	0	-	-
	小計	136	3,274	120	2,975	124	3,547	3.3	19.2
振興局一計一		1,399	41,633	1,292	39,129	1,373	49,524	6.3	26.6
その他		51	1,753	36	916	33	820	-8.3	-10.5
合計		1,570	55,584	1,443	52,199	1,532	78,204	6.2	49.8

(注)各地域振興局管内の工事であっても、知事名で発注された案件については上段に含まれます。

### 3. 市町村発注工事の取扱高

■ 累計

[金額単位:百万円]

		平成28年度		平成29年度		平成30年度		対前年度増減率(%)	
		件数	請負金額	件数	請負金額	件数	請負金額	件数	請負金額
市	秋田市	246	7,458	225	9,912	201	8,086	-10.7	-18.4
	能代市	87	2,360	77	2,653	76	2,368	-1.3	-10.8
	大館市	62	2,097	70	2,010	58	2,472	-17.1	23.0
	横手市	66	1,726	73	1,775	90	3,517	23.3	98.1
	男鹿市	26	730	22	1,001	18	396	-18.2	-60.4
	湯沢市	69	3,091	46	1,260	67	2,381	45.7	89.0
	鹿角市	14	546	26	2,050	26	1,267	0.0	-38.2
	由利本荘市	81	5,806	87	4,496	79	5,889	-9.2	31.0
	潟上市	1	51	2	17	14	653	600.0	3,694.0
	大仙市	92	3,606	107	3,224	98	3,732	-8.4	15.7
	北秋田市	20	935	28	701	33	1,350	17.9	92.7
	仙北市	54	1,491	40	1,479	42	1,545	5.0	4.4
	にかほ市	7	67	9	312	11	376	22.2	20.2
	小計	825	29,970	812	30,896	813	34,038	0.1	10.2
町	小坂町	11	170	11	270	6	266	-45.5	-1.4
	藤里町	7	214	5	247	1	30	-80.0	-87.5
	八郎潟町	2	19	4	167	4	331	0.0	98.1
	五城目町	11	159	53	495	44	485	-17.0	-2.1
	羽後町	16	234	16	254	14	1,134	-12.5	345.4
	井川町	3	64	7	379	6	101	-14.3	-73.2
	美郷町	35	1,024	32	547	24	602	-25.0	10.0
	三種町	32	748	25	312	26	413	4.0	32.1
	八峰町	14	250	8	400	5	103	-37.5	-74.1
	小計	131	2,885	161	3,074	130	3,468	-19.3	12.8
村	上小阿仁村	4	111	2	435	1	5	-50.0	-98.7
	大潟村	1	77	8	1,023	3	95	-62.5	-90.7
	東成瀬村	20	673	18	462	15	382	-16.7	-17.3
	小計	25	862	28	1,921	19	483	-32.1	-74.8
	合計	981	33,717	1,001	35,891	962	37,989	-3.9	5.8

#### 4. 東北6県の取扱高

##### (1) 単月

[金額単位:百万円]

	平成29年3月		平成30年3月		平成31年3月		対前年度増減率(%)	
	件数	請負金額	件数	請負金額	件数	請負金額	件数	請負金額
青森県	173	11,732	199	7,041	247	8,063	24.1	14.5
岩手県	153	39,864	126	23,571	171	34,434	35.7	46.1
宮城県	614	80,417	464	81,383	483	71,450	4.1	-12.2
秋田県	213	15,135	251	12,629	283	17,969	12.7	42.3
山形県	216	12,483	134	9,261	252	16,429	88.1	77.4
福島県	458	59,564	299	67,224	355	60,548	18.7	-9.9
合計	1,827	219,198	1,473	201,111	1,791	208,895	21.6	3.9

##### (2) 累計

[金額単位:百万円]

	平成28年度		平成29年度		平成30年度		対前年度増減率(%)	
	件数	請負金額	件数	請負金額	件数	請負金額	件数	請負金額
青森県	3,826	177,083	3,722	171,167	3,546	158,202	-4.7	-7.6
岩手県	4,629	481,773	4,967	506,372	4,509	438,682	-9.2	-13.4
宮城県	7,575	702,768	6,652	605,871	6,701	561,373	0.7	-7.3
秋田県	2,961	123,446	2,791	125,555	2,855	154,990	2.3	23.4
山形県	3,595	172,628	3,296	152,663	3,531	172,180	7.1	12.8
福島県	7,240	845,538	6,579	607,627	6,729	633,286	2.3	4.2
合計	29,826	2,503,239	28,007	2,169,258	27,871	2,118,715	-0.5	-2.3

公共工事の前払金保証・契約保証・契約保証予約

## 東日本建設業保証株式会社

### 秋 田 支 店

〒010-0951 秋田市山王 4-3-10 秋田県建設業会館別館

TEL : 018-863-1000 FAX : 0120-027-623

ホームページアドレス <https://www.ejcs.co.jp>

