

前払金保証から見た

# 秋田県内の公共工事動向

平成 30 年 12 月実績



東日本建設業保証株式会社

秋 田 支 店



# 目 次

## 1. 発注者別取扱高

- (1) 単月 P. 1
- (2) 累計 P. 3

## 2. 秋田県発注工事の取扱高

- (1) 単月 P. 5
- (2) 累計 P. 6

## 3. 市町村発注工事の取扱高 P. 7

## 4. 東北6県の取扱高（単月・累計） P. 8

### 《表の見方》

☆取扱高(実績数値)は工事場所が秋田県内のものです。

☆対前年度増減率は円単位で算出したものです。

# 1. 発注者別取扱高

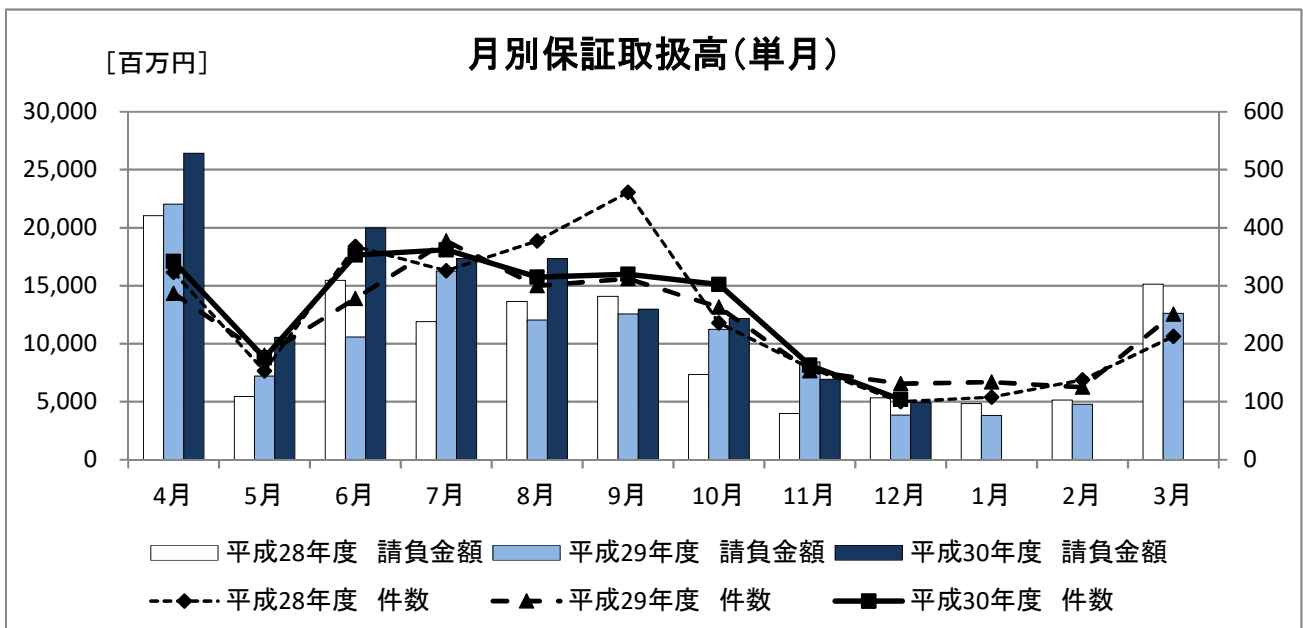
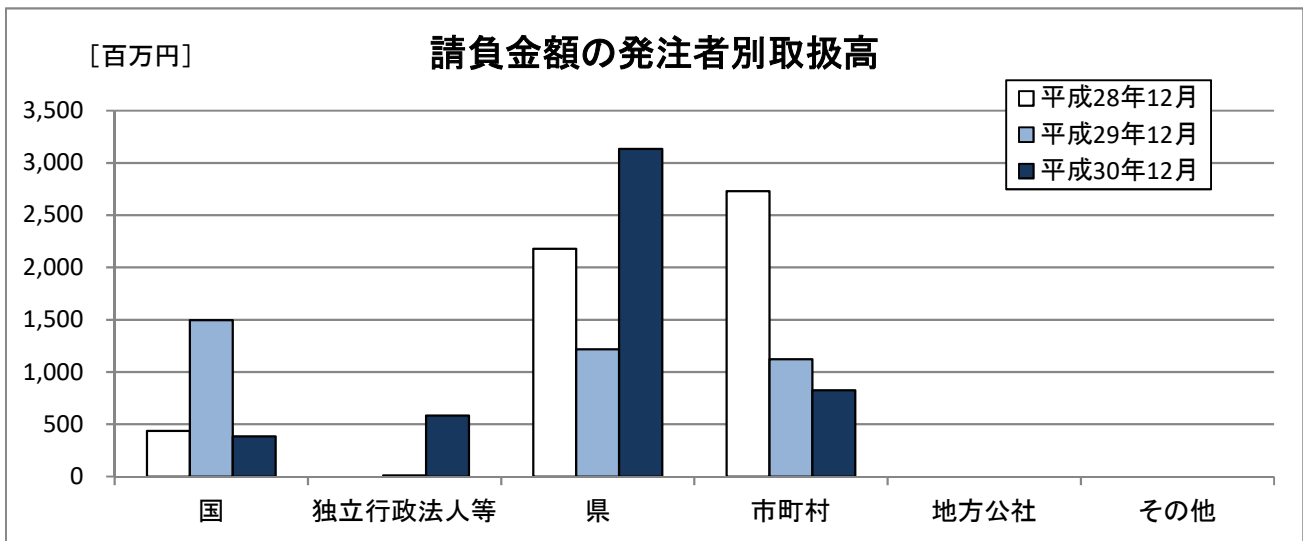
## (1) 単月

12月の取扱高は、前年同月と比較し、件数が27件の減少、請負金額が1,081百万円の増加となった。

### ■概要

[金額単位: 百万円]

	平成28年12月		平成29年12月		平成30年12月		対前年度増減率(%)	
	件数	請負金額	件数	請負金額	件数	請負金額	件数	請負金額
国	5	438	10	1,496	9	385	-10.0	-74.2
独立行政法人等	0	0	1	11	2	584	100.0	5,152.9
県	51	2,178	49	1,217	61	3,133	24.5	157.3
市町村	44	2,730	71	1,123	32	826	-54.9	-26.4
地方公社	0	0	0	0	0	0	-	-
その他	0	0	0	0	0	0	-	-
合計	100	5,347	131	3,848	104	4,930	-20.6	28.1



■内訳

[金額単位:百万円]

		平成28年12月		平成29年12月		平成30年12月		対前年度増減率(%)	
		件数	請負金額	件数	請負金額	件数	請負金額	件数	請負金額
国	内閣府	0	0	0	0	0	0	-	-
	防衛省	1	88	0	0	0	0	-	-
	法務省	0	0	0	0	0	0	-	-
	財務省	0	0	0	0	0	0	-	-
	農林水産省	0	0	1	3	6	186	500.0	5,368.3
	国土交通省	4	349	9	1,493	3	199	-66.7	-86.6
	最高裁判所	0	0	0	0	0	0	-	-
	環境省	0	0	0	0	0	0	-	-
	小計	5	438	10	1,496	9	385	-10.0	-74.2
独立行政法人等	国立大学法人	0	0	0	0	0	0	-	-
	東日本高速道路(株)	0	0	0	0	2	584	-	-
	宇宙航空研究開発機構	0	0	0	0	0	0	-	-
	雇用・能力開発機構	0	0	0	0	0	0	-	-
	高齢・障害・求職者雇用支援機構	0	0	0	0	0	0	-	-
	国立高等専門学校機構	0	0	0	0	0	0	-	-
	日本郵政(株)	0	0	0	0	0	0	-	-
	その他	0	0	1	11	0	0	-	-
	小計	0	0	1	11	2	584	100.0	5,152.9
県	建設部	35	1,559	29	908	48	2,512	65.5	176.7
	農林水産部	12	300	13	127	12	358	-7.7	181.1
	教育庁	2	95	1	29	0	0	-	-
	警察本部	0	0	0	0	0	0	-	-
	生活環境部	0	0	3	35	0	0	-	-
	産業労働部	2	222	2	111	0	0	-	-
	出納局	0	0	1	5	0	0	-	-
	企画振興部	0	0	0	0	0	0	-	-
	観光文化スポーツ部	0	0	0	0	1	262	-	-
	小計	51	2,178	49	1,217	61	3,133	24.5	157.3
市町村	市	35	2,651	54	981	25	762	-53.7	-22.4
	町	9	78	17	141	7	64	-58.8	-54.6
	村	0	0	0	0	0	0	-	-
	小計	44	2,730	71	1,123	32	826	-54.9	-26.4
	地方公社 計	0	0	0	0	0	0	-	-
その他	日本下水道事業団	0	0	0	0	0	0	-	-
	期成同盟会・PTA及びその他の後援団体	0	0	0	0	0	0	-	-
	その他の公共団体	0	0	0	0	0	0	-	-
	社会福祉法人	0	0	0	0	0	0	-	-
	その他の補助法人	0	0	0	0	0	0	-	-
	その他の事務組合	0	0	0	0	0	0	-	-
	地方独立行政法人	0	0	0	0	0	0	-	-
	その他の出資法人	0	0	0	0	0	0	-	-
	警察共済組合	0	0	0	0	0	0	-	-
	土地改良区	0	0	0	0	0	0	-	-
	森林組合(連合会)	0	0	0	0	0	0	-	-
	日本郵便(株)	0	0	0	0	0	0	-	-
	小計	0	0	0	0	0	0	-	-
	合計	100	5,347	131	3,848	104	4,930	-20.6	28.1

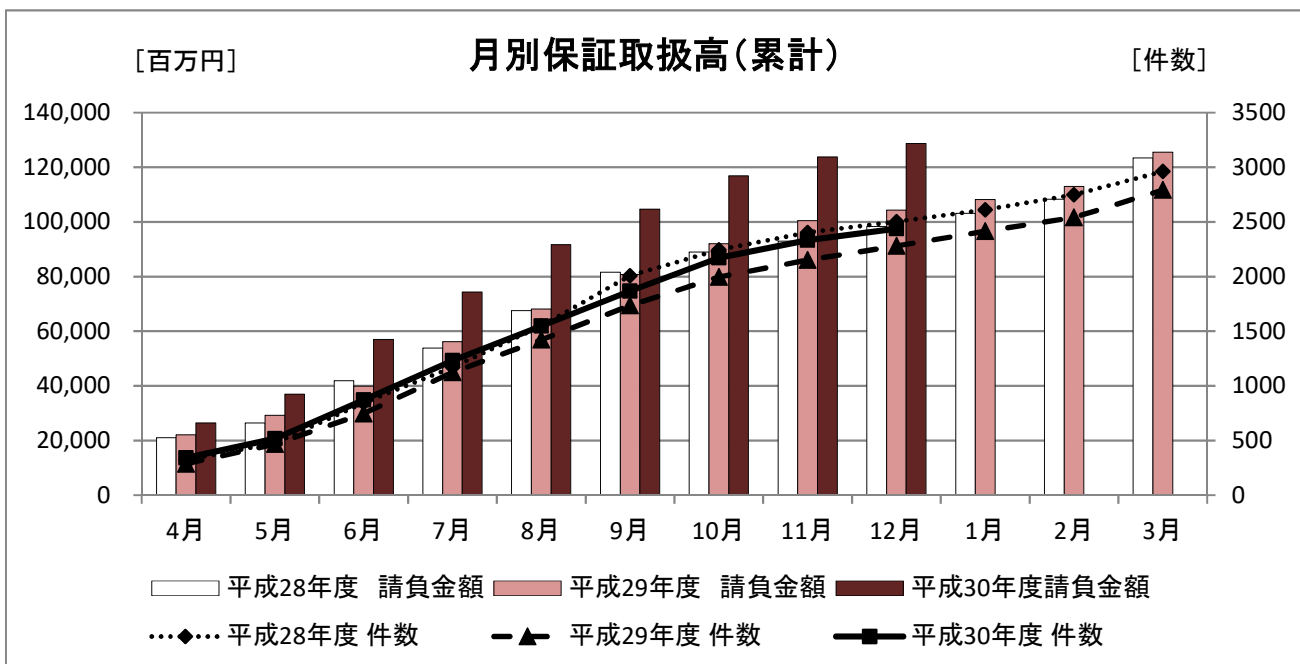
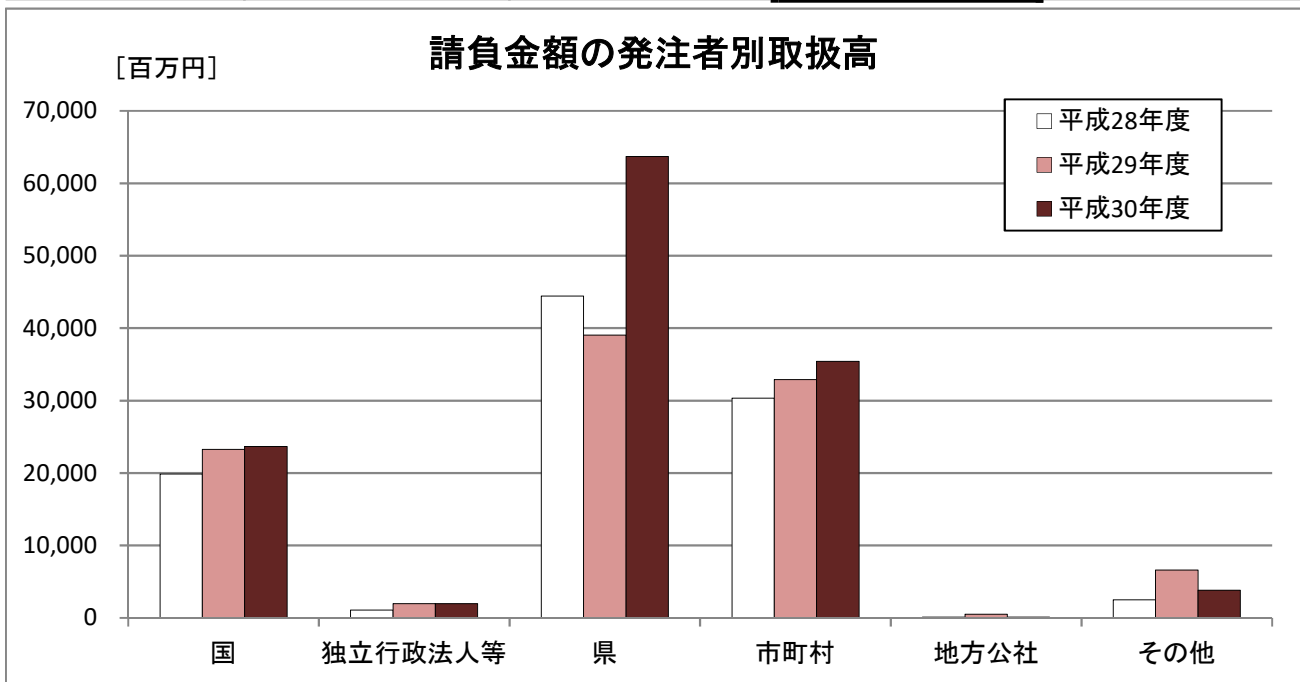
## (2) 累計

12月末時点での累計取扱高は前年度と比較し件数が156件の増加、請負金額が24,399百万円の増加となった。

### ■概要

[金額単位: 百万円]

	平成28年度		平成29年度		平成30年度		対前年度増減率(%)	
	件数	請負金額	件数	請負金額	件数	請負金額	件数	請負金額
国	274	19,863	260	23,262	265	23,684	1.9	1.8
独立行政法人等	6	1,102	22	1,968	15	1,951	-31.8	-0.9
県	1,300	44,421	1,148	39,029	1,262	63,691	9.9	63.2
市町村	883	30,321	827	32,919	865	35,423	4.6	7.6
地方公社	2	95	6	524	1	132	-83.3	-74.7
その他	37	2,497	18	6,597	29	3,817	61.1	-42.1
合計	2,502	98,303	2,281	104,302	2,437	128,702	6.8	23.4



■内訳

[金額単位:百万円]

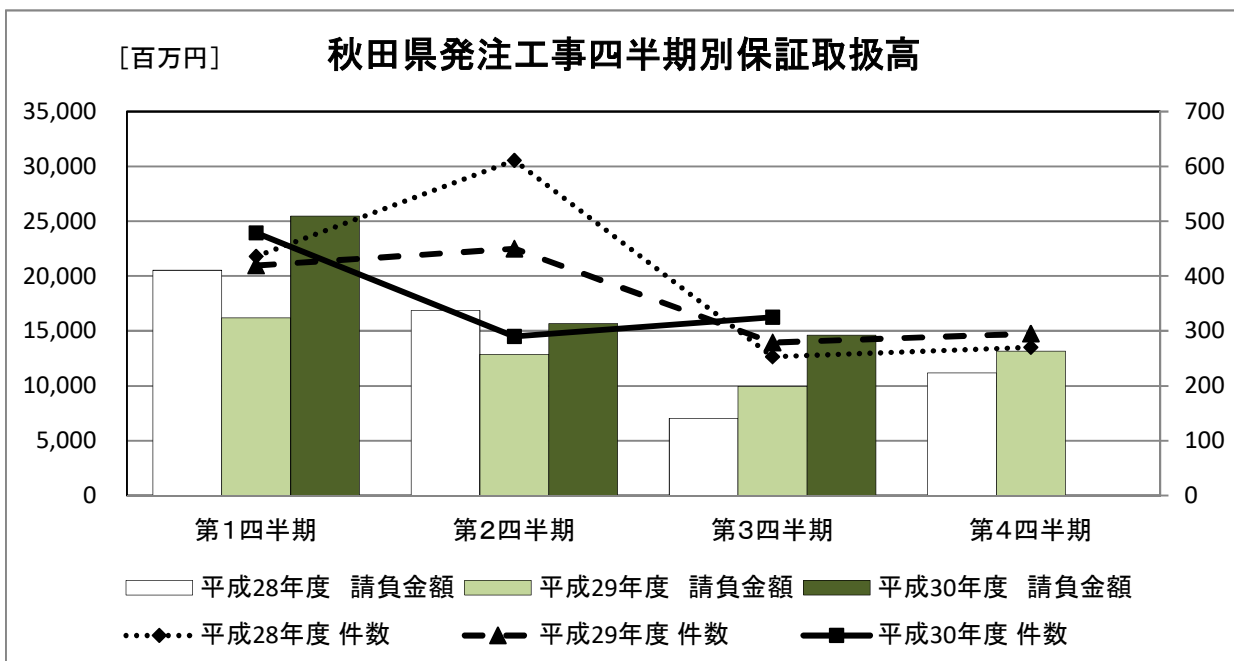
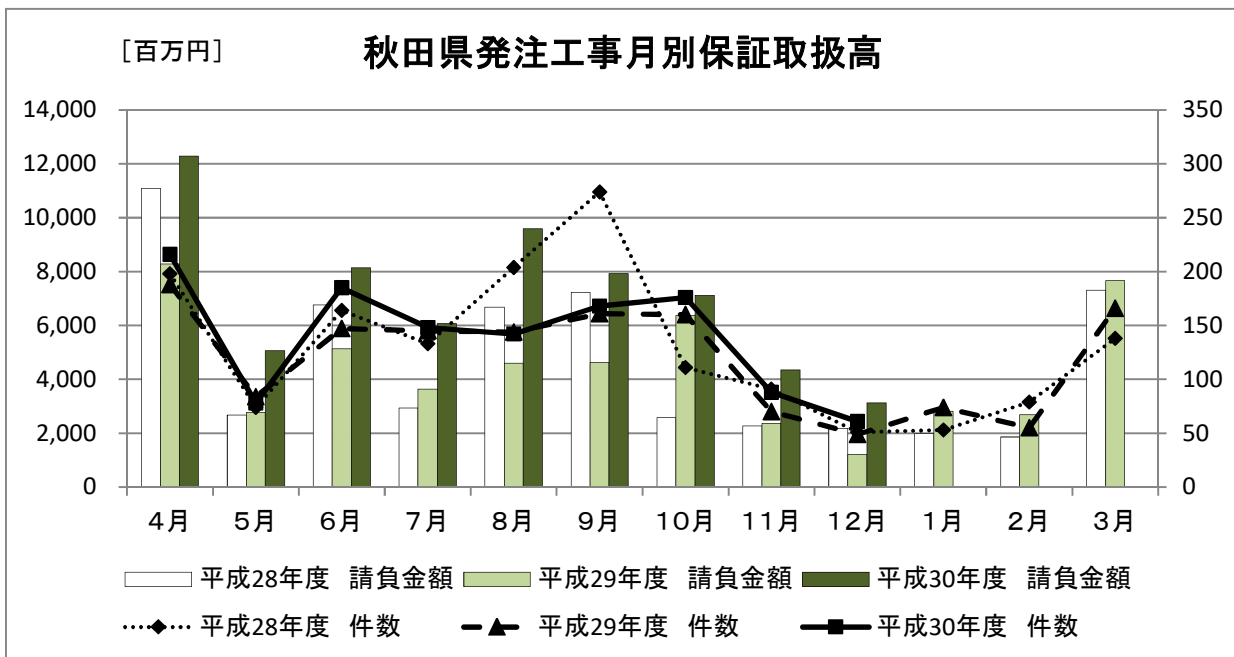
		平成28年		平成29年		平成30年		対前年度増減率(%)	
		件数	請負金額	件数	請負金額	件数	請負金額	件数	請負金額
国	内閣府	0	0	0	0	0	0	-	-
	防衛省	2	94	3	478	3	125	0.0	-73.7
	財務省	4	121	2	18	0	0	-	-
	農林水産省	99	3,842	109	4,638	121	5,668	11.0	22.2
	国土交通省	168	15,795	145	18,084	138	17,859	-4.8	-1.2
	最高裁判所	0	0	0	0	2	25	-	-
	環境省	1	8	1	42	1	5	0.0	-87.1
	小計	274	19,863	260	23,262	265	23,684	1.9	1.8
独立行政法人等	国立大学法人	2	24	9	1,071	3	189	-66.7	-82.4
	東日本高速道路(株)	3	1,075	9	856	10	1,658	11.1	93.5
	宇宙航空研究開発機構	0	0	0	0	1	69	-	-
	雇用・能力開発機構	0	0	0	0	0	0	-	-
	高齢・障害・求職者雇用支援機構	1	2	2	24	0	0	-	-
	国立高等専門学校機構	0	0	0	0	1	34	-	-
	日本郵政(株)	0	0	0	0	0	0	-	-
	その他	0	0	2	15	0	0	-	-
	小計	6	1,102	22	1,968	15	1,951	-31.8	-0.9
県	建設部	836	25,858	705	21,731	822	41,170	16.6	89.4
	農林水産部	366	12,070	356	13,216	380	16,742	6.7	26.7
	教育庁	45	4,982	25	1,351	9	798	-64.0	-40.9
	警察本部	15	303	18	306	16	1,813	-11.1	490.7
	生活環境部	6	42	11	423	10	2,103	-9.1	396.7
	産業労働部	24	1,063	23	870	18	609	-21.7	-30.0
	出納局	7	91	3	32	6	191	100.0	492.5
	企画振興部	1	9	0	0	0	0	-	-
	観光文化スポーツ部	0	0	7	1,096	1	262	-85.7	-76.1
	小計	1,300	44,421	1,148	39,029	1,262	63,691	9.9	63.2
市町村	市	742	26,837	672	28,198	746	31,970	11.0	13.4
	町	116	2,621	128	2,824	100	2,969	-21.9	5.1
	村	25	862	27	1,897	19	483	-29.6	-74.5
	小計	883	30,321	827	32,919	865	35,423	4.6	7.6
地方公社 計		2	95	6	524	1	132	-83.3	-74.7
その他	日本下水道事業団	3	293	3	430	3	130	0.0	-69.7
	期成同盟会・PTA及びその他の後援団体	0	0	0	0	1	64	-	-
	その他の公共団体	1	25	0	0	2	33	-	-
	社会福祉法人	2	46	2	314	6	1,416	200.0	350.3
	その他の補助法人	1	3	1	5	0	0	-	-
	その他の事務組合	5	201	2	1,038	4	1,703	100.0	64.1
	地方独立行政法人	6	849	2	4,452	4	203	100.0	-95.4
	その他の出資法人	4	111	4	98	3	95	-25.0	-2.4
	警察共済組合	1	132	3	238	0	0	-	-
	土地改良区	0	0	0	0	1	9	-	-
	森林組合(連合会)	0	0	0	0	1	12	-	-
	日本郵便(株)	14	834	1	19	4	146	300.0	668.4
	小計	37	2,497	18	6,597	29	3,817	61.1	-42.1
	合計		2,502	98,303	2,281	104,302	2,437	128,702	6.8

## 2. 秋田県発注工事の取扱高

### (1) 単月

[金額単位: 百万円]

	平成28年12月		平成29年12月		平成30年12月		対前年度増減率(%)	
	件数	請負金額	件数	請負金額	件数	請負金額	件数	請負金額
建設部	35	1,559	29	908	48	2,512	65.5	176.7
農林水産部	12	300	13	127	12	358	-7.7	181.1
教育庁	2	95	1	29	0	0	-	-
警察本部	0	0	0	0	0	0	-	-
生活環境部	0	0	3	35	0	0	-	-
産業労働部	2	222	2	111	0	0	-	-
出納局	0	0	1	5	0	0	-	-
企画振興部	0	0	0	0	0	0	-	-
観光文化スポーツ部	0	0	0	0	1	262	-	-
合計	51	2,178	49	1,217	61	3,133	24.5	157.3





## (2) 累計(部局別取扱高)

[金額単位:百万円]

		平成28年度		平成29年度		平成30年度		対前年度増減率(%)	
		件数	請負金額	件数	請負金額	件数	請負金額	件数	請負金額
建設部		22	4,005	24	4,090	56	17,123	133.3	318.6
農林水産部		6	964	3	501	7	1,009	133.3	101.4
教育庁		38	4,859	14	1,123	4	700	-71.4	-37.7
警察本部		15	303	18	306	16	1,813	-11.1	490.7
生活環境部		6	42	11	423	10	2,103	-9.1	396.7
産業労働部		19	1,021	16	811	13	524	-18.8	-35.4
出納局		7	91	2	26	5	169	150.0	539.0
観光文化スポーツ部		0	0	7	1,096	1	262	-85.7	-76.1
知事一計一		113	11,288	95	8,380	112	23,705	17.9	182.8
秋田地域 振興局	建設部	143	3,260	114	2,688	126	4,372	10.5	62.6
	農林水産部	74	2,137	56	2,655	59	2,843	5.4	7.1
	その他	3	30	4	113	3	75	-25.0	-33.3
	小計	220	5,428	174	5,457	188	7,291	8.0	33.6
鹿角地域 振興局	建設部	59	1,722	61	1,432	72	1,682	18.0	17.4
	農林水産部	24	875	18	516	35	1,290	94.4	149.7
	その他	0	0	0	0	0	0	-	-
	小計	83	2,598	79	1,949	107	2,972	35.4	52.5
北秋田 地域 振興局	建設部	81	2,542	84	2,603	82	2,521	-2.4	-3.1
	農林水産部	32	1,121	46	1,758	38	1,373	-17.4	-21.9
	その他	1	11	3	37	1	13	-66.7	-64.3
	小計	114	3,675	133	4,399	121	3,907	-9.0	-11.2
山本地域 振興局	建設部	76	2,003	50	1,633	75	2,324	50.0	42.3
	農林水産部	33	1,058	34	1,101	56	2,412	64.7	118.9
	その他	0	0	0	0	0	0	-	-
	小計	109	3,062	84	2,735	131	4,736	56.0	73.1
由利地域 振興局	建設部	106	2,647	73	1,705	80	2,050	9.6	20.2
	農林水産部	42	1,080	52	1,118	42	1,490	-19.2	33.3
	その他	0	0	0	0	0	0	-	-
	小計	148	3,728	125	2,823	122	3,540	-2.4	25.4
仙北地域 振興局	建設部	143	4,561	120	3,246	165	6,804	37.5	109.6
	農林水産部	84	2,387	83	3,130	88	4,106	6.0	31.2
	その他	4	91	5	82	2	31	-60.0	-61.6
	小計	231	7,040	208	6,459	255	10,942	22.6	69.4
平鹿地域 振興局	建設部	68	1,488	65	1,490	62	1,695	-4.6	13.8
	農林水産部	47	1,890	40	1,777	33	1,483	-17.5	-16.5
	その他	0	0	0	0	0	0	-	-
	小計	115	3,379	105	3,267	95	3,178	-9.5	-2.7
雄勝地域 振興局	建設部	105	2,434	87	2,060	78	1,913	-10.3	-7.1
	農林水産部	20	407	24	657	21	694	-12.5	5.6
	その他	0	0	0	0	0	0	-	-
	小計	125	2,842	111	2,717	99	2,607	-10.8	-4.0
振興局一計一		1,145	31,755	1,019	29,809	1,118	39,177	9.7	31.4
その他		42	1,378	34	839	32	808	-5.9	-3.7
合計		1,300	44,421	1,148	39,029	1,262	63,691	9.9	63.2

(注)各地域振興局管内の工事であっても、知事名で発注された案件については上段に含まれます。

### 3. 市町村発注工事の取扱高

■ 累計

[金額単位:百万円]

		平成28年度		平成29年度		平成30年度		対前年度増減率(%)	
		件数	請負金額	件数	請負金額	件数	請負金額	件数	請負金額
市	秋田市	220	6,704	204	9,354	190	7,249	-6.9	-22.5
	能代市	69	1,853	71	2,542	70	2,118	-1.4	-16.7
	大館市	59	1,896	50	1,627	53	2,387	6.0	46.7
	横手市	64	1,675	63	1,621	86	3,458	36.5	113.4
	男鹿市	24	706	22	1,001	18	396	-18.2	-60.4
	湯沢市	64	2,907	44	1,178	60	2,276	36.4	93.1
	鹿角市	14	546	21	2,003	22	1,224	4.8	-38.9
	由利本荘市	74	5,366	60	4,030	71	5,670	18.3	40.7
	潟上市	1	51	2	17	14	653	600.0	3,694.0
	大仙市	86	3,364	80	2,523	96	3,699	20.0	46.6
	北秋田市	15	587	19	595	25	1,266	31.6	112.5
	仙北市	46	1,120	28	1,395	30	1,193	7.1	-14.5
	にかほ市	6	57	8	306	11	376	37.5	22.9
	小計	742	26,837	672	28,198	746	31,970	11.0	13.4
町	小坂町	10	161	10	265	6	266	-40.0	0.4
	藤里町	7	214	5	247	1	30	-80.0	-87.5
	八郎潟町	1	12	4	167	4	331	0.0	98.1
	五城目町	9	149	23	267	18	208	-21.7	-21.8
	羽後町	15	213	16	254	12	993	-25.0	290.1
	井川町	3	64	5	362	5	95	0.0	-73.5
	美郷町	31	870	32	547	24	602	-25.0	10.0
	三種町	26	711	25	312	25	336	0.0	7.7
	八峰町	14	224	8	400	5	103	-37.5	-74.1
	小計	116	2,621	128	2,824	100	2,969	-21.9	5.1
村	上小阿仁村	4	111	1	411	1	5	0.0	-98.7
	大潟村	1	77	8	1,023	3	95	-62.5	-90.7
	東成瀬村	20	673	18	462	15	382	-16.7	-17.3
	小計	25	862	27	1,897	19	483	-29.6	-74.5
	合計	883	30,321	827	32,919	865	35,423	4.6	7.6

#### 4. 東北6県の取扱高

##### (1) 単月

[金額単位:百万円]

	平成28年12月		平成29年12月		平成30年12月		対前年度増減率(%)	
	件数	請負金額	件数	請負金額	件数	請負金額	件数	請負金額
青森県	147	4,763	128	5,301	124	5,293	-3.1	-0.2
岩手県	326	23,943	367	18,556	291	20,222	-20.7	9.0
宮城県	615	46,755	580	51,477	506	31,500	-12.8	-38.8
秋田県	100	5,347	131	3,848	104	4,930	-20.6	28.1
山形県	193	9,178	126	4,089	177	4,739	40.5	15.9
福島県	587	83,690	530	40,168	535	32,071	0.9	-20.2
合計	1,968	173,677	1,862	123,442	1,737	98,757	-6.7	-20.0

##### (2) 累計

[金額単位:百万円]

	平成28年度		平成29年度		平成30年度		対前年度増減率(%)	
	件数	請負金額	件数	請負金額	件数	請負金額	件数	請負金額
青森県	3,386	149,441	3,360	154,423	3,149	143,419	-6.3	-7.1
岩手県	4,077	399,709	4,471	445,973	4,032	362,254	-9.8	-18.8
宮城県	5,884	539,103	5,312	451,713	5,364	418,966	1.0	-7.2
秋田県	2,502	98,303	2,281	104,302	2,437	128,702	6.8	23.4
山形県	3,109	149,252	3,025	139,248	3,041	139,527	0.5	0.2
福島県	6,080	686,084	5,709	466,431	5,769	473,318	1.1	1.5
合計	25,038	2,021,894	24,158	1,762,093	23,792	1,666,188	-1.5	-5.4

公共工事の前払金保証・契約保証・契約保証予約

## 東日本建設業保証株式会社

### 秋田支店

〒010-0951 秋田市山王 4-3-10 秋田県建設業会館別館

TEL : 018-863-1000 FAX : 0120-027-623

ホームページアドレス <https://www.ejcs.co.jp>

