

前払金保証から見た

秋田県内の公共工事動向

平成30年7月実績



東日本建設業保証株式会社

秋田支店

目次

1. 発注者別取扱高

(1) 単月 P. 1

(2) 累計 P. 3

2. 秋田県発注工事の取扱高

(1) 単月 P. 5

(2) 累計 P. 6

3. 市町村発注工事の取扱高 P. 7

4. 東北6県の取扱高（単月・累計） P. 8

《表の見方》

☆取扱高(実績数値)は工事場所が秋田県内のものです。

☆対前年度増減率は円単位で算出したものです。

1. 発注者別取扱高

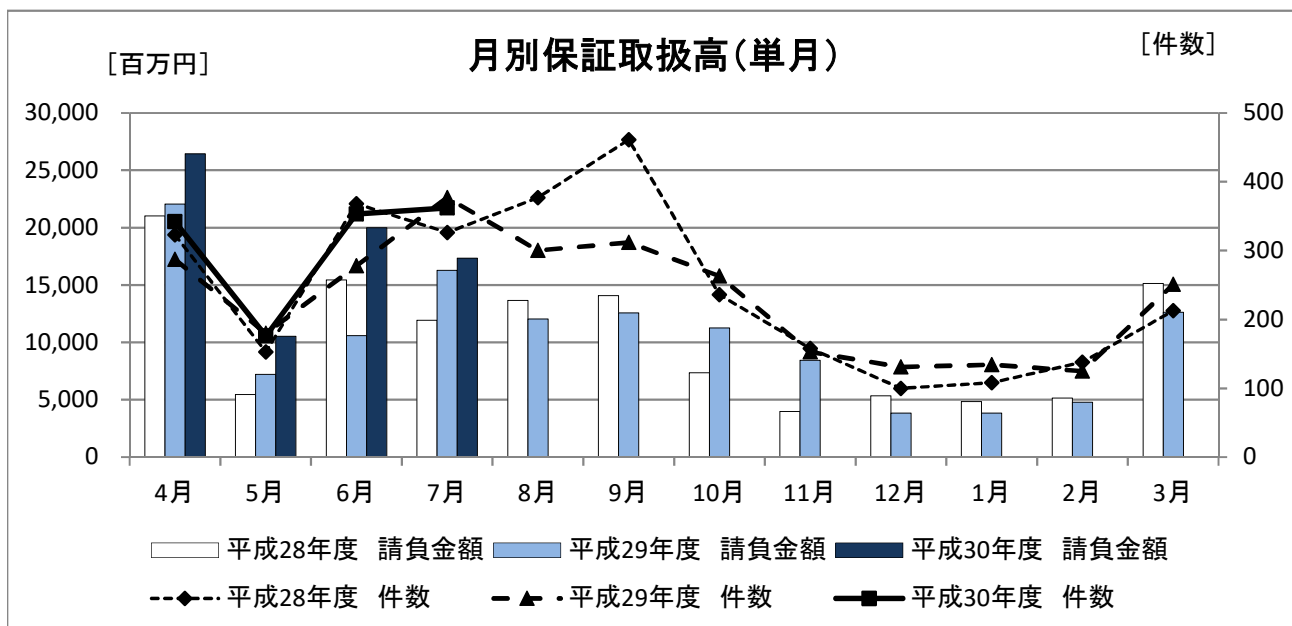
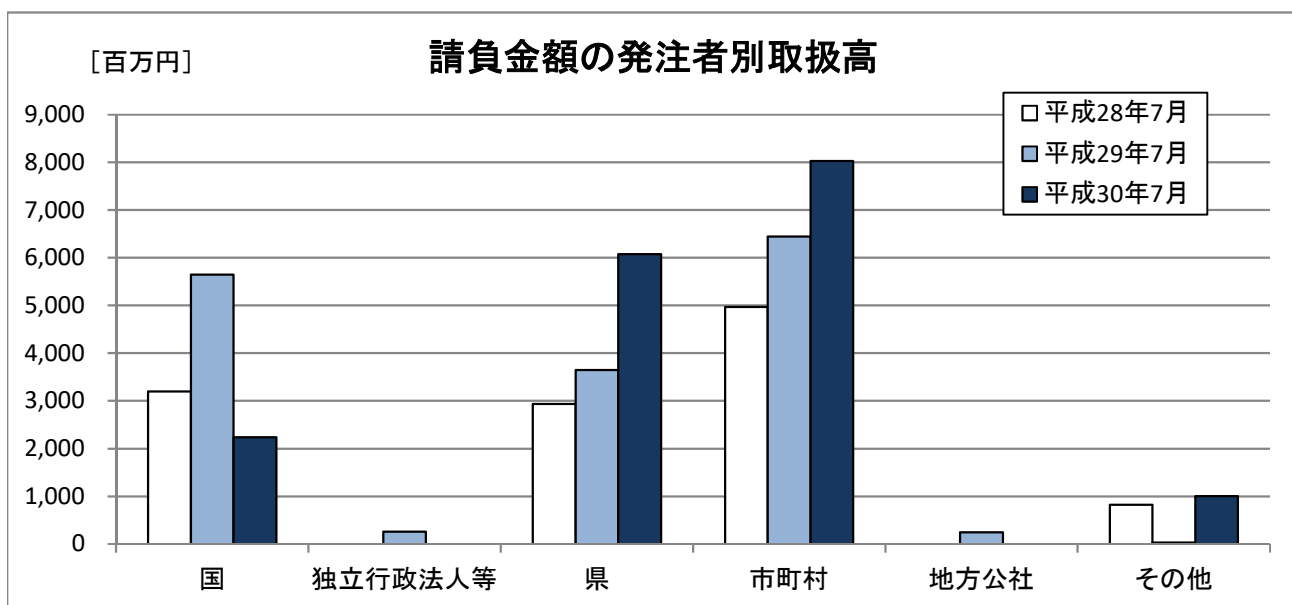
(1) 単月

7月の取扱高は、前年同月と比較し、件数が15件の減少、請負金額が1,074百万円の増加となった。

■概要

[金額単位: 百万円]

| | 平成28年7月 | | 平成29年7月 | | 平成30年7月 | | 対前年度増減率(%) | |
|---------|---------|--------|---------|--------|---------|--------|------------|---------|
| | 件数 | 請負金額 | 件数 | 請負金額 | 件数 | 請負金額 | 件数 | 請負金額 |
| 国 | 39 | 3,195 | 52 | 5,644 | 33 | 2,237 | -36.5 | -60.4 |
| 独立行政法人等 | 0 | 0 | 3 | 257 | 0 | 0 | - | - |
| 県 | 133 | 2,938 | 145 | 3,645 | 148 | 6,073 | 2.1 | 66.6 |
| 市町村 | 149 | 4,969 | 174 | 6,442 | 177 | 8,028 | 1.7 | 24.6 |
| 地方公社 | 0 | 0 | 1 | 246 | 0 | 0 | - | - |
| その他 | 5 | 820 | 2 | 34 | 4 | 1,006 | 100.0 | 2,775.9 |
| 合計 | 326 | 11,922 | 377 | 16,270 | 362 | 17,345 | -4.0 | 6.6 |



■内訳

[金額単位:百万円]

| | 平成28年7月 | | 平成29年7月 | | 平成30年7月 | | 対前年度増減率(%) | | |
|---------|---------------------|--------|---------|--------|---------|--------|------------|---------|-------|
| | 件数 | 請負金額 | 件数 | 請負金額 | 件数 | 請負金額 | 件数 | 請負金額 | |
| 国 | 内閣府 | 0 | 0 | 0 | 0 | 0 | 0 | - | - |
| | 防衛省 | 0 | 0 | 0 | 0 | 1 | 57 | - | - |
| | 財務省 | 1 | 24 | 1 | 4 | 0 | 0 | - | - |
| | 農林水産省 | 10 | 470 | 27 | 1,675 | 16 | 827 | -40.7 | -50.6 |
| | 国土交通省 | 28 | 2,700 | 24 | 3,964 | 15 | 1,336 | -37.5 | -66.3 |
| | 最高裁判所 | 0 | 0 | 0 | 0 | 1 | 15 | - | - |
| | 環境省 | 0 | 0 | 0 | 0 | 0 | 0 | - | - |
| 小計 | 39 | 3,195 | 52 | 5,644 | 33 | 2,237 | -36.5 | -60.4 | |
| 独立行政法人等 | 国立大学法人 | 0 | 0 | 2 | 165 | 0 | 0 | - | - |
| | 東日本高速道路(株) | 0 | 0 | 1 | 91 | 0 | 0 | - | - |
| | 宇宙航空研究開発機構 | 0 | 0 | 0 | 0 | 0 | 0 | - | - |
| | 雇用・能力開発機構 | 0 | 0 | 0 | 0 | 0 | 0 | - | - |
| | 高齢・障害・求職者雇用支援機構 | 0 | 0 | 0 | 0 | 0 | 0 | - | - |
| | 日本郵政(株) | 0 | 0 | 0 | 0 | 0 | 0 | - | - |
| | その他 | 0 | 0 | 0 | 0 | 0 | 0 | - | - |
| 小計 | 0 | 0 | 3 | 257 | 0 | 0 | - | - | |
| 県 | 建設部 | 95 | 1,530 | 114 | 2,634 | 105 | 4,974 | -7.9 | 88.8 |
| | 農林水産部 | 28 | 949 | 24 | 778 | 30 | 788 | 25.0 | 1.2 |
| | 教育庁 | 4 | 362 | 3 | 83 | 1 | 17 | -66.7 | -78.4 |
| | 警察本部 | 0 | 0 | 2 | 35 | 1 | 12 | -50.0 | -63.7 |
| | 生活環境部 | 1 | 12 | 0 | 0 | 2 | 21 | - | - |
| | 産業労働部 | 3 | 44 | 1 | 95 | 6 | 172 | 500.0 | 80.0 |
| | 出納局 | 2 | 38 | 1 | 17 | 3 | 85 | 200.0 | 396.3 |
| | 企画振興部 | 0 | 0 | 0 | 0 | 0 | 0 | - | - |
| | 観光文化スポーツ部 | 0 | 0 | 0 | 0 | 0 | 0 | - | - |
| 小計 | 133 | 2,938 | 145 | 3,645 | 148 | 6,073 | 2.1 | 66.6 | |
| 市町村 | 市 | 129 | 4,526 | 139 | 4,606 | 147 | 7,106 | 5.8 | 54.3 |
| | 町 | 15 | 326 | 28 | 681 | 20 | 671 | -28.6 | -1.4 |
| | 村 | 5 | 116 | 7 | 1,154 | 10 | 250 | 42.9 | -78.3 |
| | 小計 | 149 | 4,969 | 174 | 6,442 | 177 | 8,028 | 1.7 | 24.6 |
| 地方公社 計 | 0 | 0 | 1 | 246 | 0 | 0 | - | - | |
| その他 | 日本下水道事業団 | 0 | 0 | 1 | 7 | 0 | 0 | - | - |
| | 期成同盟会、PTA及びその他の後援団体 | 0 | 0 | 0 | 0 | 0 | 0 | - | - |
| | その他の公共団体 | 1 | 25 | 0 | 0 | 1 | 28 | - | - |
| | 社会福祉法人 | 0 | 0 | 0 | 0 | 0 | 0 | - | - |
| | その他の補助法人 | 0 | 0 | 0 | 0 | 0 | 0 | - | - |
| | その他の事務組合 | 1 | 17 | 0 | 0 | 1 | 856 | - | - |
| | 地方独立行政法人 | 1 | 676 | 0 | 0 | 0 | 0 | - | - |
| | その他の出資法人 | 0 | 0 | 1 | 27 | 0 | 0 | - | - |
| | 警察共済組合 | 0 | 0 | 0 | 0 | 0 | 0 | - | - |
| | 土地改良区 | 0 | 0 | 0 | 0 | 0 | 0 | - | - |
| | 森林組合(連合会) | 0 | 0 | 0 | 0 | 0 | 0 | - | - |
| | 日本郵便(株) | 2 | 101 | 0 | 0 | 2 | 120 | - | - |
| 小計 | 5 | 820 | 2 | 34 | 4 | 1,006 | 100.0 | 2,775.9 | |
| 合計 | 326 | 11,922 | 377 | 16,270 | 362 | 17,345 | -4.0 | 6.6 | |

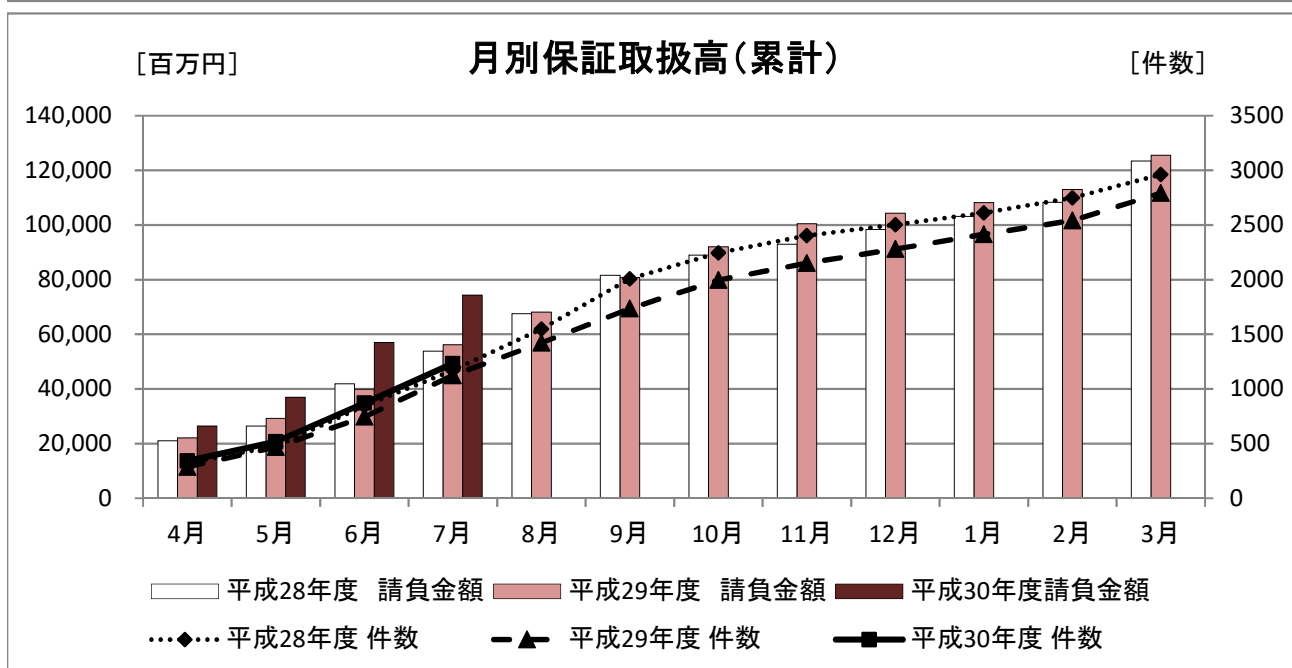
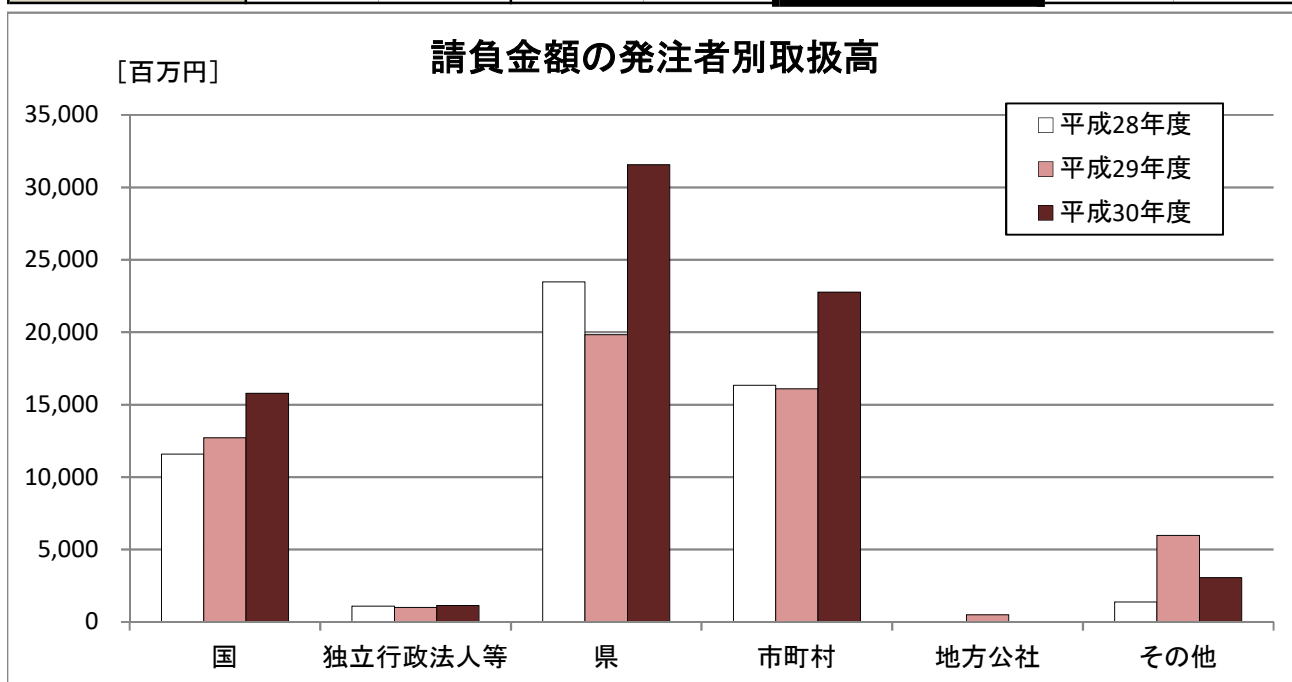
(2) 累計

7月末時点での累計取扱高は前年度と比較し、件数が111件の増加、請負金額が18,175百万円の増加となった。

■ 概要

[金額単位: 百万円]

| | 平成28年度 | | 平成29年度 | | 平成30年度 | | 対前年度増減率(%) | |
|---------|--------|--------|--------|--------|--------|--------|------------|-------|
| | 件数 | 請負金額 | 件数 | 請負金額 | 件数 | 請負金額 | 件数 | 請負金額 |
| 国 | 158 | 11,579 | 146 | 12,722 | 149 | 15,779 | 2.1 | 24.0 |
| 独立行政法人等 | 4 | 1,096 | 7 | 1,009 | 6 | 1,133 | -14.3 | 12.2 |
| 県 | 569 | 23,466 | 564 | 19,835 | 627 | 31,555 | 11.2 | 59.1 |
| 市町村 | 423 | 16,346 | 389 | 16,097 | 435 | 22,769 | 11.8 | 41.4 |
| 地方公社 | 0 | 0 | 4 | 494 | 0 | 0 | - | - |
| その他 | 16 | 1,382 | 12 | 5,967 | 16 | 3,064 | 33.3 | -48.6 |
| 合計 | 1,170 | 53,871 | 1,122 | 56,127 | 1,233 | 74,302 | 9.9 | 32.4 |



■内訳

[金額単位:百万円]

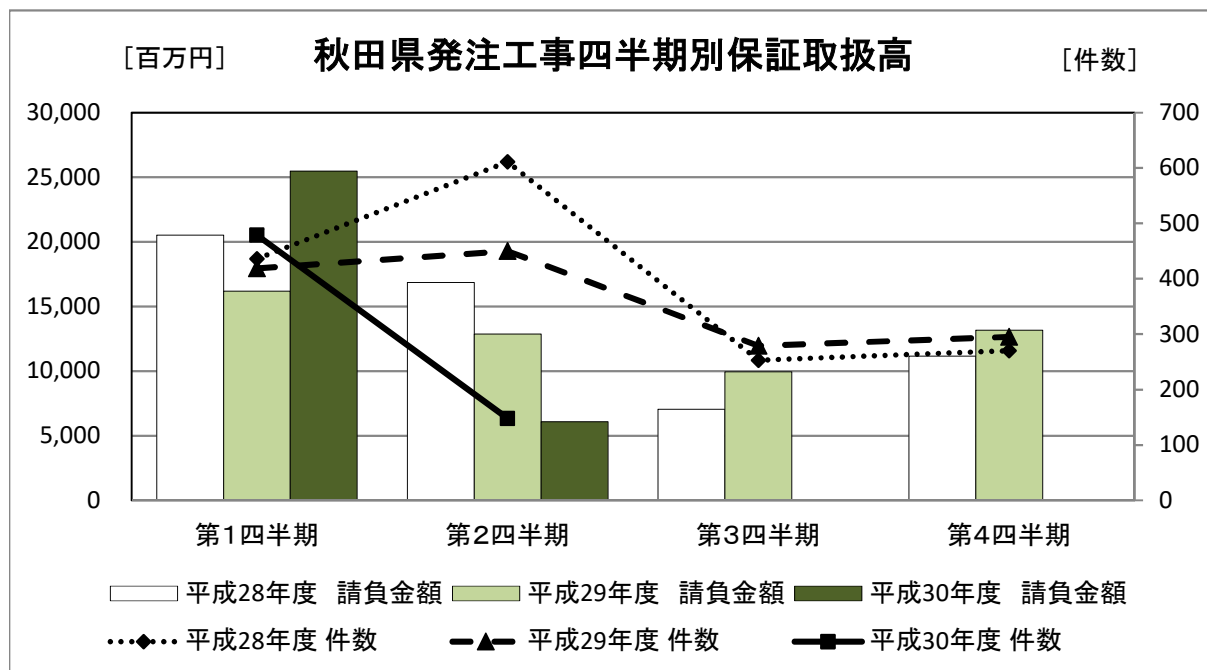
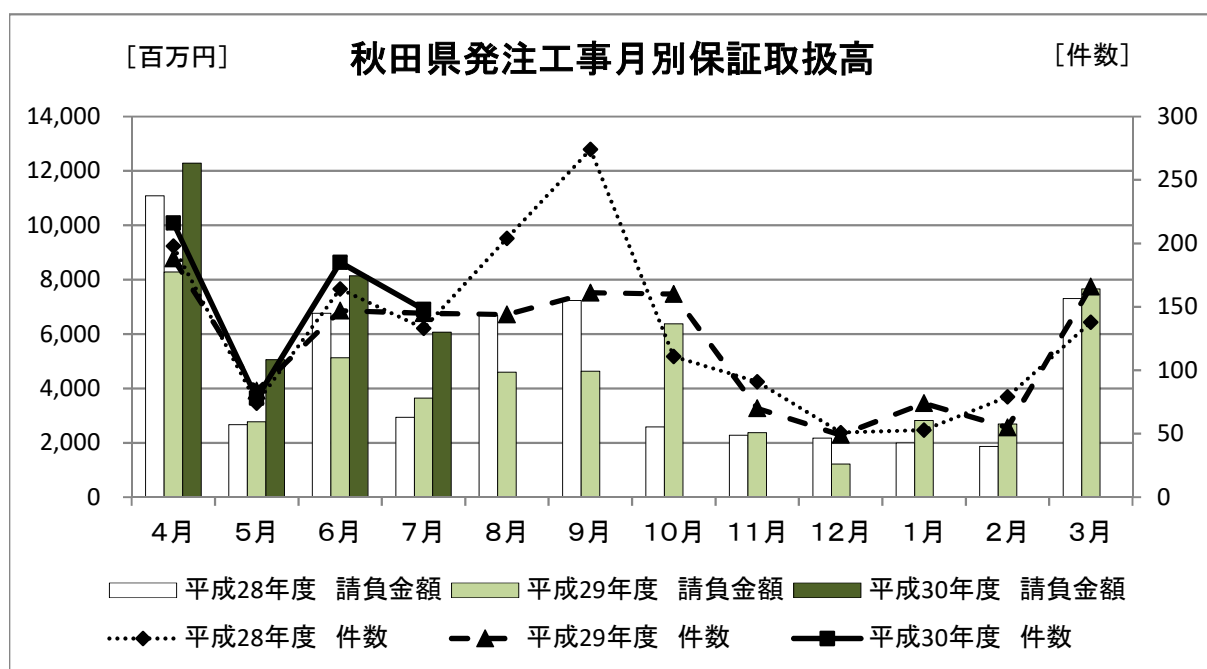
| | 平成28年度 | | 平成29年度 | | 平成30年度 | | 対前年度増減率(%) | | |
|---------|---------------------|--------|--------|--------|--------|--------|------------|-------|---------|
| | 件数 | 請負金額 | 件数 | 請負金額 | 件数 | 請負金額 | 件数 | 請負金額 | |
| 国 | 内閣府 | 0 | 0 | 0 | 0 | 0 | 0 | - | - |
| | 防衛省 | 0 | 0 | 0 | 0 | 1 | 57 | - | - |
| | 財務省 | 2 | 55 | 2 | 18 | 0 | 0 | - | - |
| | 農林水産省 | 53 | 1,353 | 61 | 2,748 | 65 | 2,463 | 6.6 | -10.4 |
| | 国土交通省 | 103 | 10,170 | 83 | 9,955 | 82 | 13,243 | -1.2 | 33.0 |
| | 最高裁判所 | 0 | 0 | 0 | 0 | 1 | 15 | - | - |
| | 環境省 | 0 | 0 | 0 | 0 | 0 | 0 | - | - |
| | 小計 | 158 | 11,579 | 146 | 12,722 | 149 | 15,779 | 2.1 | 24.0 |
| 独立行政法人等 | 国立大学法人 | 1 | 21 | 3 | 227 | 2 | 173 | -33.3 | -23.9 |
| | 東日本高速道路(株) | 3 | 1,075 | 4 | 781 | 4 | 960 | 0.0 | 22.8 |
| | 宇宙航空研究開発機構 | 0 | 0 | 0 | 0 | 0 | 0 | - | - |
| | 雇用・能力開発機構 | 0 | 0 | 0 | 0 | 0 | 0 | - | - |
| | 高齢・障害・求職者雇用支援機構 | 0 | 0 | 0 | 0 | 0 | 0 | - | - |
| | 日本郵政(株) | 0 | 0 | 0 | 0 | 0 | 0 | - | - |
| | その他 | 0 | 0 | 0 | 0 | 0 | 0 | - | - |
| 小計 | 4 | 1,096 | 7 | 1,009 | 6 | 1,133 | -14.3 | 12.2 | |
| 県 | 建設部 | 363 | 11,916 | 362 | 11,377 | 406 | 20,175 | 12.2 | 77.3 |
| | 農林水産部 | 148 | 6,315 | 155 | 6,404 | 186 | 8,597 | 20.0 | 34.2 |
| | 教育庁 | 28 | 4,543 | 17 | 1,106 | 3 | 481 | -82.4 | -56.5 |
| | 警察本部 | 9 | 124 | 15 | 217 | 13 | 1,716 | -13.3 | 687.4 |
| | 生活環境部 | 3 | 30 | 3 | 74 | 3 | 33 | 0.0 | -54.4 |
| | 産業労働部 | 13 | 470 | 9 | 432 | 12 | 420 | 33.3 | -2.8 |
| | 出納局 | 5 | 65 | 2 | 26 | 4 | 131 | 100.0 | 394.9 |
| | 企画振興部 | 0 | 0 | 0 | 0 | 0 | 0 | - | - |
| | 観光文化スポーツ部 | 0 | 0 | 1 | 195 | 0 | 0 | - | - |
| 小計 | 569 | 23,466 | 564 | 19,835 | 627 | 31,555 | 11.2 | 59.1 | |
| 市町村 | 市 | 348 | 14,437 | 312 | 13,020 | 380 | 20,622 | 21.8 | 58.4 |
| | 町 | 61 | 1,454 | 57 | 1,472 | 39 | 1,725 | -31.6 | 17.1 |
| | 村 | 14 | 455 | 20 | 1,603 | 16 | 421 | -20.0 | -73.7 |
| | 小計 | 423 | 16,346 | 389 | 16,097 | 435 | 22,769 | 11.8 | 41.4 |
| 地方公社 計 | 0 | 0 | 4 | 494 | 0 | 0 | - | - | |
| その他 | 日本下水道事業団 | 0 | 0 | 2 | 396 | 1 | 6 | -50.0 | -98.4 |
| | 期成同盟会、PTA及びその他の後援団体 | 0 | 0 | 0 | 0 | 1 | 64 | - | - |
| | その他の公共団体 | 1 | 25 | 0 | 0 | 1 | 28 | - | - |
| | 社会福祉法人 | 1 | 29 | 1 | 12 | 3 | 1,048 | 200.0 | 8,491.0 |
| | その他の補助法人 | 0 | 0 | 0 | 0 | 0 | 0 | - | - |
| | その他の事務組合 | 4 | 161 | 2 | 1,038 | 2 | 1,654 | 0.0 | 59.3 |
| | 地方独立行政法人 | 1 | 676 | 1 | 4,371 | 1 | 22 | 0.0 | -99.5 |
| | その他の出資法人 | 3 | 86 | 4 | 98 | 3 | 95 | -25.0 | -2.4 |
| | 警察共済組合 | 0 | 0 | 1 | 31 | 0 | 0 | - | - |
| | 土地改良区 | 0 | 0 | 0 | 0 | 0 | 0 | - | - |
| | 森林組合(連合会) | 0 | 0 | 0 | 0 | 1 | 12 | - | - |
| | 日本郵便(株) | 6 | 404 | 1 | 19 | 3 | 130 | 200.0 | 584.9 |
| 小計 | 16 | 1,382 | 12 | 5,967 | 16 | 3,064 | 33.3 | -48.6 | |
| 合計 | 1,170 | 53,871 | 1,122 | 56,127 | 1,233 | 74,302 | 9.9 | 32.4 | |

2. 秋田県発注工事の取扱高

(1) 単月

[金額単位:百万円]

| | 平成28年7月 | | 平成29年7月 | | 平成30年7月 | | 対前年度増減率(%) | |
|-------|---------|-------|---------|-------|---------|-------|------------|-------|
| | 件数 | 請負金額 | 件数 | 請負金額 | 件数 | 請負金額 | 件数 | 請負金額 |
| 建設部 | 95 | 1,530 | 114 | 2,634 | 105 | 4,974 | -7.9 | 88.8 |
| 農林水産部 | 28 | 949 | 24 | 778 | 30 | 788 | 25.0 | 1.2 |
| 教育庁 | 4 | 362 | 3 | 83 | 1 | 17 | -66.7 | -78.4 |
| 警察本部 | 0 | 0 | 2 | 35 | 1 | 12 | -50.0 | -63.7 |
| 生活環境部 | 1 | 12 | 0 | 0 | 2 | 21 | - | - |
| 産業労働部 | 3 | 44 | 1 | 95 | 6 | 172 | 500.0 | 80.0 |
| 出納局 | 2 | 38 | 1 | 17 | 3 | 85 | 200.0 | 396.3 |
| 合計 | 133 | 2,938 | 145 | 3,645 | 148 | 6,073 | 2.1 | 66.6 |



(2) 累計(部局別取扱高)

[金額単位:百万円]

| | | 平成28年度 | | 平成29年度 | | 平成30年度 | | 対前年度増減率(%) | |
|------------------|-------|--------|--------|--------|--------|--------|--------|------------|-------|
| | | 件数 | 請負金額 | 件数 | 請負金額 | 件数 | 請負金額 | 件数 | 請負金額 |
| 建設部 | | 14 | 2,225 | 11 | 2,118 | 33 | 9,070 | 200.0 | 328.1 |
| 農林水産部 | | 4 | 710 | 3 | 501 | 3 | 615 | 0.0 | 22.7 |
| 教育庁 | | 27 | 4,515 | 12 | 1,029 | 3 | 481 | -75.0 | -53.3 |
| 警察本部 | | 9 | 124 | 15 | 217 | 13 | 1,716 | -13.3 | 687.4 |
| 生活環境部 | | 3 | 30 | 3 | 74 | 3 | 33 | 0.0 | -54.4 |
| 産業労働部 | | 11 | 459 | 9 | 432 | 8 | 351 | -11.1 | -18.8 |
| 出納局 | | 5 | 65 | 2 | 26 | 4 | 131 | 100.0 | 394.9 |
| 観光文化スポーツ部 | | 0 | 0 | 1 | 195 | 0 | 0 | - | - |
| 知事一計一 | | 73 | 8,131 | 56 | 4,596 | 67 | 12,398 | 19.6 | 169.7 |
| 秋田地域 振興局 | 建設部 | 63 | 1,543 | 56 | 1,495 | 61 | 1,888 | 8.9 | 26.2 |
| | 農林水産部 | 27 | 791 | 25 | 1,533 | 28 | 1,550 | 12.0 | 1.1 |
| | その他 | 0 | 0 | 2 | 39 | 0 | 0 | - | - |
| | 小計 | 90 | 2,334 | 83 | 3,068 | 89 | 3,439 | 7.2 | 12.1 |
| 鹿角地域 振興局 | 建設部 | 30 | 962 | 32 | 920 | 35 | 1,076 | 9.4 | 16.9 |
| | 農林水産部 | 15 | 729 | 12 | 377 | 24 | 833 | 100.0 | 121.2 |
| | その他 | 0 | 0 | 0 | 0 | 0 | 0 | - | - |
| | 小計 | 45 | 1,691 | 44 | 1,297 | 59 | 1,910 | 34.1 | 47.2 |
| 北秋田 地域 振興局 | 建設部 | 31 | 852 | 45 | 1,380 | 36 | 981 | -20.0 | -28.9 |
| | 農林水産部 | 15 | 747 | 23 | 735 | 23 | 1,030 | 0.0 | 40.1 |
| | その他 | 0 | 0 | 3 | 37 | 0 | 0 | - | - |
| | 小計 | 46 | 1,599 | 71 | 2,153 | 59 | 2,011 | -16.9 | -6.6 |
| 山本地域 振興局 | 建設部 | 40 | 990 | 26 | 950 | 31 | 1,017 | 19.2 | 7.0 |
| | 農林水産部 | 18 | 744 | 16 | 521 | 35 | 1,604 | 118.8 | 207.8 |
| | その他 | 0 | 0 | 0 | 0 | 0 | 0 | - | - |
| | 小計 | 58 | 1,734 | 42 | 1,471 | 66 | 2,621 | 57.1 | 78.1 |
| 由利地域 振興局 | 建設部 | 38 | 933 | 42 | 1,073 | 49 | 1,213 | 16.7 | 13.1 |
| | 農林水産部 | 18 | 515 | 19 | 477 | 15 | 663 | -21.1 | 38.9 |
| | その他 | 0 | 0 | 0 | 0 | 0 | 0 | - | - |
| | 小計 | 56 | 1,448 | 61 | 1,550 | 64 | 1,877 | 4.9 | 21.1 |
| 仙北地域 振興局 | 建設部 | 55 | 2,218 | 60 | 1,435 | 75 | 2,664 | 25.0 | 85.7 |
| | 農林水産部 | 21 | 570 | 25 | 762 | 29 | 893 | 16.0 | 17.1 |
| | その他 | 1 | 27 | 0 | 0 | 0 | 0 | - | - |
| | 小計 | 77 | 2,816 | 85 | 2,198 | 104 | 3,557 | 22.4 | 61.9 |
| 平鹿地域 振興局 | 建設部 | 21 | 464 | 29 | 464 | 29 | 670 | 0.0 | 44.5 |
| | 農林水産部 | 21 | 1,211 | 25 | 1,303 | 20 | 1,078 | -20.0 | -17.2 |
| | その他 | 0 | 0 | 0 | 0 | 0 | 0 | - | - |
| | 小計 | 42 | 1,675 | 54 | 1,767 | 49 | 1,749 | -9.3 | -1.0 |
| 雄勝地域 振興局 | 建設部 | 54 | 1,231 | 48 | 1,067 | 43 | 1,094 | -10.4 | 2.5 |
| | 農林水産部 | 6 | 154 | 7 | 192 | 9 | 326 | 28.6 | 70.1 |
| | その他 | 0 | 0 | 0 | 0 | 0 | 0 | - | - |
| | 小計 | 60 | 1,386 | 55 | 1,259 | 52 | 1,421 | -5.5 | 12.8 |
| 振興局一計一 | | 474 | 14,688 | 495 | 14,768 | 542 | 18,588 | 9.5 | 25.9 |
| その他 | | 22 | 647 | 13 | 470 | 18 | 567 | 38.5 | 20.6 |
| 合計 | | 569 | 23,466 | 564 | 19,835 | 627 | 31,555 | 11.2 | 59.1 |

(注)各地域振興局管内の工事であっても、知事名で発注された案件については上段に含まれます。

3. 市町村発注工事の取扱高

■ 累計

[金額単位:百万円]

| | 平成28年度 | | 平成29年度 | | 平成30年度 | | 対前年度増減率(%) | | |
|----|--------|--------|--------|--------|--------|--------|------------|-------|---------|
| | 件数 | 請負金額 | 件数 | 請負金額 | 件数 | 請負金額 | 件数 | 請負金額 | |
| 市 | 秋田市 | 99 | 3,993 | 97 | 5,142 | 98 | 4,341 | 1.0 | -15.6 |
| | 能代市 | 37 | 1,262 | 34 | 1,472 | 35 | 744 | 2.9 | -49.4 |
| | 大館市 | 27 | 710 | 22 | 827 | 32 | 1,661 | 45.5 | 100.9 |
| | 横手市 | 26 | 559 | 33 | 878 | 51 | 2,280 | 54.5 | 159.5 |
| | 男鹿市 | 12 | 272 | 8 | 190 | 8 | 190 | 0.0 | -0.2 |
| | 湯沢市 | 38 | 2,381 | 24 | 778 | 38 | 1,617 | 58.3 | 107.8 |
| | 鹿角市 | 8 | 383 | 13 | 864 | 11 | 1,001 | -15.4 | 15.9 |
| | 由利本荘市 | 29 | 1,482 | 15 | 294 | 28 | 4,264 | 86.7 | 1,345.9 |
| | 潟上市 | 1 | 51 | 1 | 6 | 5 | 79 | 400.0 | 1,088.3 |
| | 大仙市 | 49 | 2,573 | 38 | 1,849 | 48 | 2,490 | 26.3 | 34.6 |
| | 北秋田市 | 4 | 429 | 10 | 373 | 10 | 809 | 0.0 | 116.4 |
| | 仙北市 | 16 | 321 | 11 | 128 | 11 | 989 | 0.0 | 672.2 |
| | にかほ市 | 2 | 14 | 6 | 213 | 5 | 150 | -16.7 | -29.2 |
| 小計 | 348 | 14,437 | 312 | 13,020 | 380 | 20,622 | 21.8 | 58.4 | |
| 町 | 小坂町 | 8 | 143 | 4 | 58 | 3 | 35 | -25.0 | -39.4 |
| | 藤里町 | 3 | 135 | 3 | 88 | 0 | 0 | - | - |
| | 八郎潟町 | 0 | 0 | 2 | 87 | 1 | 200 | -50.0 | 129.6 |
| | 五城目町 | 7 | 116 | 1 | 7 | 7 | 25 | 600.0 | 247.8 |
| | 羽後町 | 8 | 161 | 9 | 120 | 5 | 936 | -44.4 | 678.7 |
| | 井川町 | 1 | 46 | 3 | 336 | 0 | 0 | - | - |
| | 美郷町 | 16 | 536 | 20 | 368 | 13 | 407 | -35.0 | 10.6 |
| | 三種町 | 11 | 159 | 13 | 120 | 9 | 115 | -30.8 | -4.0 |
| | 八峰町 | 7 | 155 | 2 | 284 | 1 | 2 | -50.0 | -99.2 |
| 小計 | 61 | 1,454 | 57 | 1,472 | 39 | 1,725 | -31.6 | 17.1 | |
| 村 | 上小阿仁村 | 0 | 0 | 1 | 411 | 1 | 5 | 0.0 | -98.7 |
| | 大潟村 | 0 | 0 | 6 | 835 | 3 | 95 | -50.0 | -88.6 |
| | 東成瀬村 | 14 | 455 | 13 | 356 | 12 | 320 | -7.7 | -10.2 |
| 小計 | 14 | 455 | 20 | 1,603 | 16 | 421 | -20.0 | -73.7 | |
| 合計 | 423 | 16,346 | 389 | 16,097 | 435 | 22,769 | 11.8 | 41.4 | |

4. 東北6県の取扱高

(1) 単月

[金額単位:百万円]

| | 平成28年7月 | | 平成29年7月 | | 平成30年7月 | | 対前年度増減率(%) | |
|-----|---------|---------|---------|---------|---------|---------|------------|-------|
| | 件数 | 請負金額 | 件数 | 請負金額 | 件数 | 請負金額 | 件数 | 請負金額 |
| 青森県 | 550 | 18,765 | 483 | 19,439 | 467 | 22,174 | -3.3 | 14.1 |
| 岩手県 | 548 | 37,415 | 506 | 45,164 | 511 | 29,631 | 1.0 | -34.4 |
| 宮城県 | 711 | 68,237 | 607 | 34,296 | 707 | 38,836 | 16.5 | 13.2 |
| 秋田県 | 326 | 11,922 | 377 | 16,270 | 362 | 17,345 | -4.0 | 6.6 |
| 山形県 | 451 | 17,708 | 422 | 19,865 | 414 | 20,619 | -1.9 | 3.8 |
| 福島県 | 816 | 50,735 | 769 | 48,712 | 829 | 51,050 | 7.8 | 4.8 |
| 合計 | 3,402 | 204,785 | 3,164 | 183,749 | 3,290 | 179,658 | 4.0 | -2.2 |

(2) 累計

[金額単位:百万円]

| | 平成28年度 | | 平成29年度 | | 平成30年度 | | 対前年度増減率(%) | |
|-----|--------|-----------|--------|-----------|--------|---------|------------|-------|
| | 件数 | 請負金額 | 件数 | 請負金額 | 件数 | 請負金額 | 件数 | 請負金額 |
| 青森県 | 1,604 | 87,966 | 1,601 | 88,100 | 1,429 | 80,262 | -10.7 | -8.9 |
| 岩手県 | 1,946 | 274,082 | 2,043 | 302,407 | 1,913 | 241,203 | -6.4 | -20.2 |
| 宮城県 | 2,464 | 260,293 | 2,046 | 214,017 | 2,306 | 229,975 | 12.7 | 7.5 |
| 秋田県 | 1,170 | 53,871 | 1,122 | 56,127 | 1,233 | 74,302 | 9.9 | 32.4 |
| 山形県 | 1,392 | 80,227 | 1,373 | 80,091 | 1,363 | 81,831 | -0.7 | 2.2 |
| 福島県 | 2,709 | 302,176 | 2,392 | 263,976 | 2,482 | 181,875 | 3.8 | -31.1 |
| 合計 | 11,285 | 1,058,619 | 10,577 | 1,004,720 | 10,726 | 889,451 | 1.4 | -11.5 |

公共工事の前払金保証・契約保証・契約保証予約

東日本建設業保証株式会社

秋田支店

〒010-0951 秋田市山王 4-3-10 秋田県建設業会館別館

TEL : 018-863-1000 FAX : 0120-027-623

ホームページアドレス <https://www.ejcs.co.jp>

