

前払金保証から見た

# 秋田県内の公共工事動向

平成 29 年 11 月実績



東日本建設業保証株式会社

秋 田 支 店



# 目 次

## 1. 発注者別取扱高

- (1) 単月 P. 1
- (2) 累計 P. 3

## 2. 秋田県発注工事の取扱高

- (1) 単月 P. 5
- (2) 累計 P. 6

## 3. 市町村発注工事の取扱高 P. 7

## 4. 東北6県の取扱高（単月・累計） P. 8

### 《表の見方》

☆取扱高(実績数値)は工事場所が秋田県内のものです。

☆対前年度増減率は円単位で算出したものです。

# 1. 発注者別取扱高

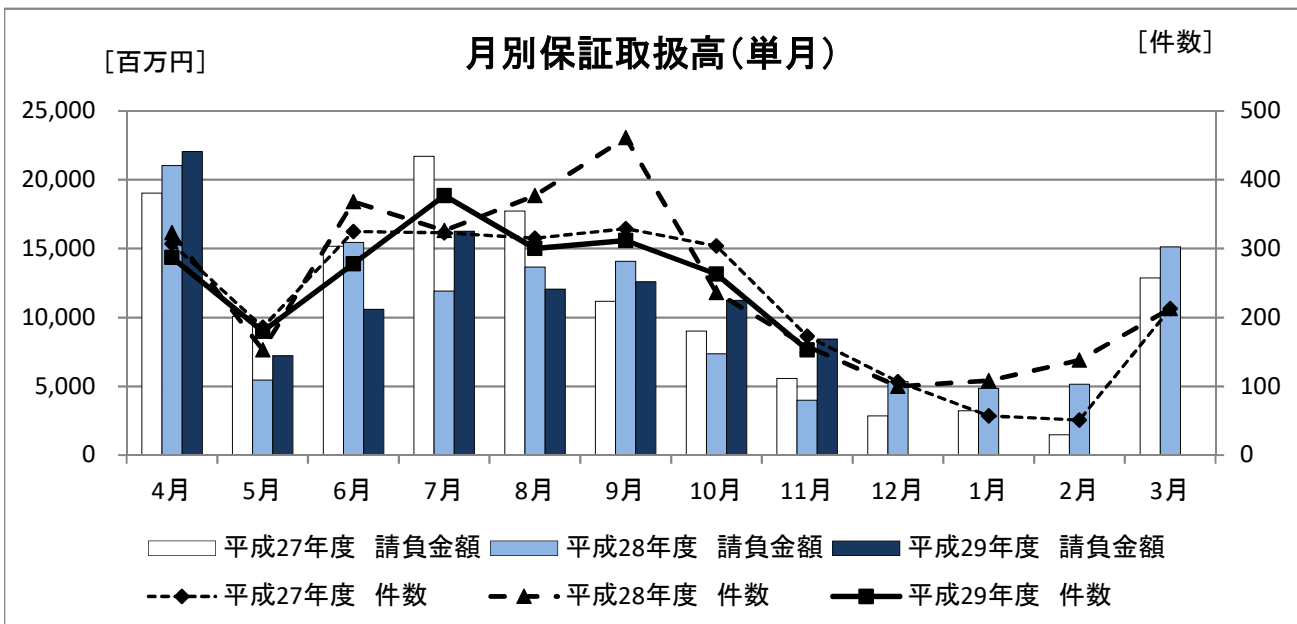
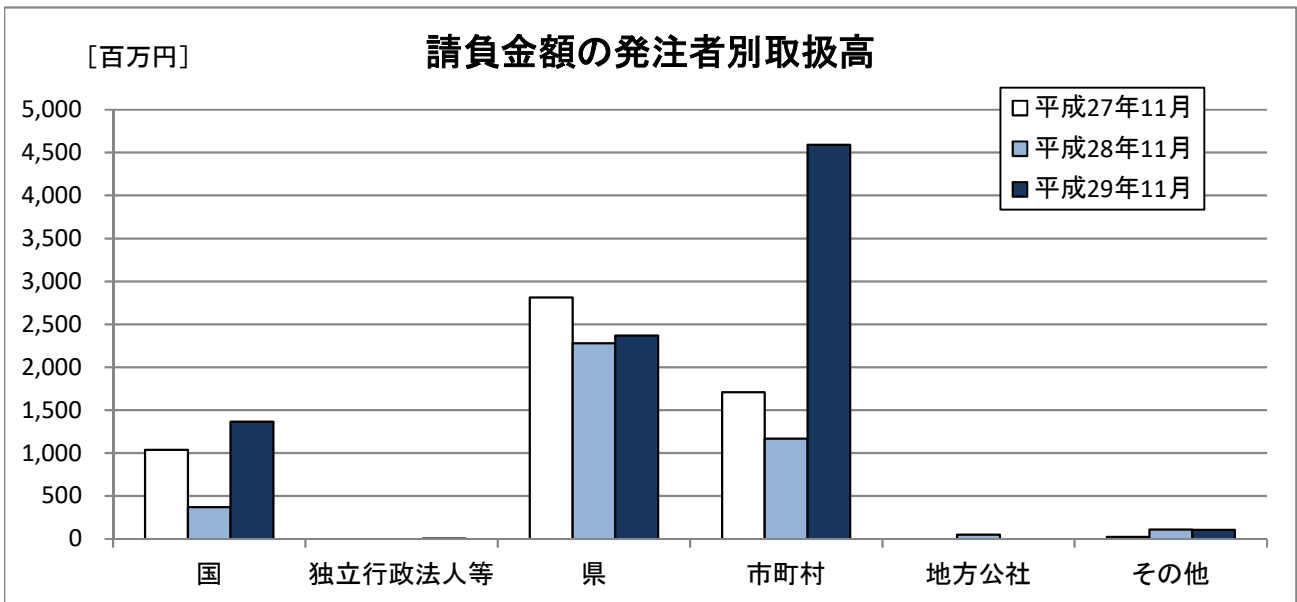
## (1) 単月

11月の取扱高は、前年同月と比較し、件数が5件の減少、請負金額が4,458百万円の増加となった。

### ■ 概要

[金額単位: 百万円]

	平成27年11月		平成28年11月		平成29年11月		対前年度増減率(%)	
	件数	請負金額	件数	請負金額	件数	請負金額	件数	請負金額
国	10	1,038	13	371	22	1,365	69.2	267.2
独立行政法人等	0	0	0	0	1	7	-	-
県	102	2,813	91	2,278	70	2,370	-23.1	4.0
市町村	60	1,708	49	1,170	58	4,592	18.4	292.2
地方公社	0	0	1	51	0	0	-	-
その他	1	23	4	109	2	106	-50.0	-2.8
合計	173	5,583	158	3,983	153	8,442	-3.2	111.9



■内訳

[金額単位:百万円]

	平成27年11月		平成28年11月		平成29年11月		対前年度増減率(%)		
	件数	請負金額	件数	請負金額	件数	請負金額	件数	請負金額	
国	内閣府	0	0	0	0	0	0	-	-
	防衛省	0	0	0	0	1	65	-	-
	財務省	0	0	0	0	0	0	-	-
	農林水産省	4	250	10	226	6	365	-40.0	60.9
	国土交通省	6	788	3	145	14	892	366.7	515.2
	最高裁判所	0	0	0	0	0	0	-	-
	環境省	0	0	0	0	1	42	-	-
	小計	10	1,038	13	371	22	1,365	69.2	267.2
独立 行政 法人 等	国立大学法人	0	0	0	0	0	0	-	-
	東日本高速道路(株)	0	0	0	0	1	7	-	-
	宇宙航空研究開発機構	0	0	0	0	0	0	-	-
	雇用・能力開発機構	0	0	0	0	0	0	-	-
	高齢・障害・ 求職者雇用支援機構	0	0	0	0	0	0	-	-
	その他	0	0	0	0	0	0	-	-
小計	0	0	0	0	1	7	-	-	
県	建設部	63	1,768	54	1,517	38	1,313	-29.6	-13.4
	農林水産部	36	944	31	615	31	1,050	0.0	70.6
	教育庁	2	92	2	37	1	6	-50.0	-83.8
	警察本部	0	0	1	86	0	0	-	-
	生活環境部	1	7	1	4	0	0	-	-
	産業労働部	0	0	1	11	0	0	-	-
	出納局	0	0	1	6	0	0	-	-
	企画振興部	0	0	0	0	0	0	-	-
	観光文化スポーツ部	0	0	0	0	0	0	-	-
	小計	102	2,813	91	2,278	70	2,370	-23.1	4.0
市 町 村	市	54	1,566	42	1,054	49	4,321	16.7	309.7
	町	5	135	6	96	9	270	50.0	180.8
	村	1	5	1	19	0	0	-	-
	小計	60	1,708	49	1,170	58	4,592	18.4	292.2
地方公社 計		0	0	1	51	0	0	-	-
その他	日本下水道事業団	0	0	0	0	0	0	-	-
	期成同盟会、PTA及び その他の後援団体	0	0	0	0	0	0	-	-
	その他の公共団体	0	0	0	0	0	0	-	-
	社会福祉法人	0	0	0	0	0	0	-	-
	その他の補助法人	1	23	1	3	1	5	0.0	50.8
	その他の事務組合	0	0	0	0	0	0	-	-
	地方独立行政法人	0	0	0	0	0	0	-	-
	その他の出資法人	0	0	0	0	0	0	-	-
	警察共済組合	0	0	0	0	1	100	-	-
	土地改良区	0	0	0	0	0	0	-	-
	日本郵便(株)	0	0	3	105	0	0	-	-
	小計	1	23	4	109	2	106	-50.0	-2.8
合計		173	5,583	158	3,983	153	8,442	-3.2	111.9

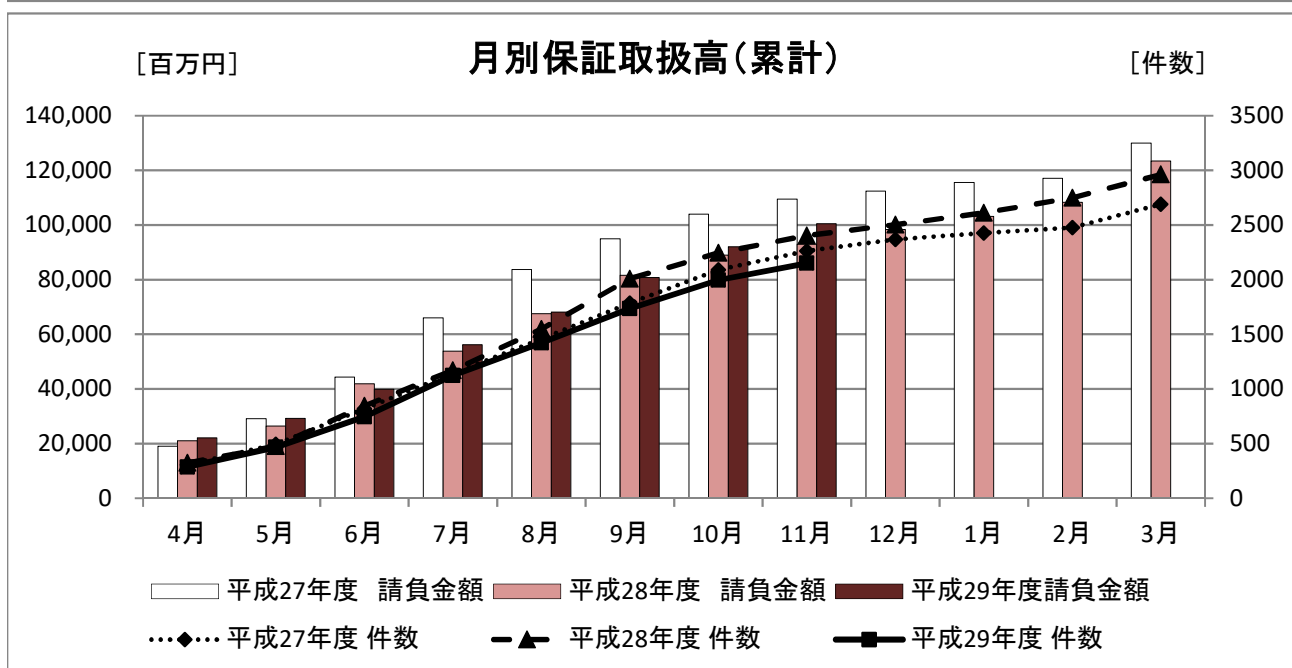
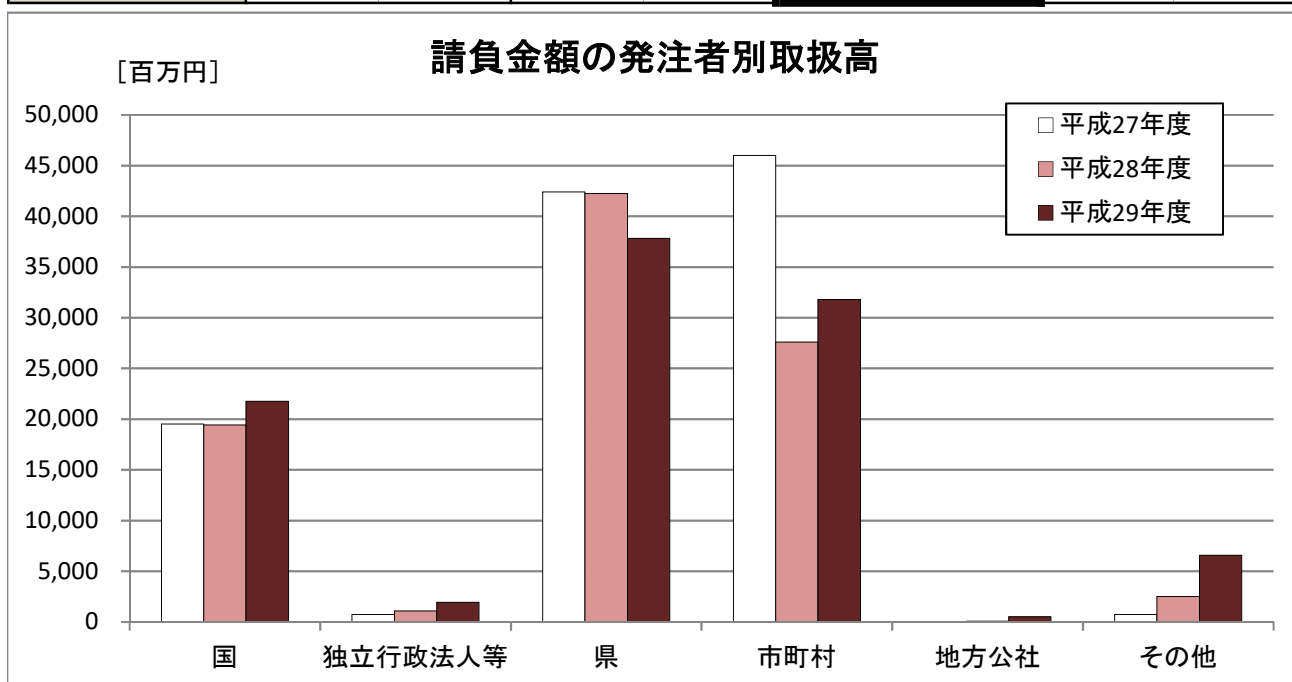
## (2) 累計

11月末時点での累計取扱高は、前年度と比較し、件数が252件の減少、請負金額が7,497百万円の増加となっている。

### ■ 概要

[金額単位: 百万円]

	平成27年度		平成28年度		平成29年度		対前年度増減率(%)	
	件数	請負金額	件数	請負金額	件数	請負金額	件数	請負金額
国	254	19,534	269	19,425	250	21,765	-7.1	12.0
独立行政法人等	13	740	6	1,102	21	1,957	250.0	77.6
県	1,134	42,414	1,249	42,243	1,099	37,811	-12.0	-10.5
市町村	837	45,990	839	27,590	756	31,796	-9.9	15.2
地方公社	2	66	2	95	6	524	200.0	446.3
その他	22	754	37	2,497	18	6,597	-51.4	164.1
合計	2,262	109,501	2,402	92,955	2,150	100,453	-10.5	8.1



■内訳

[金額単位:百万円]

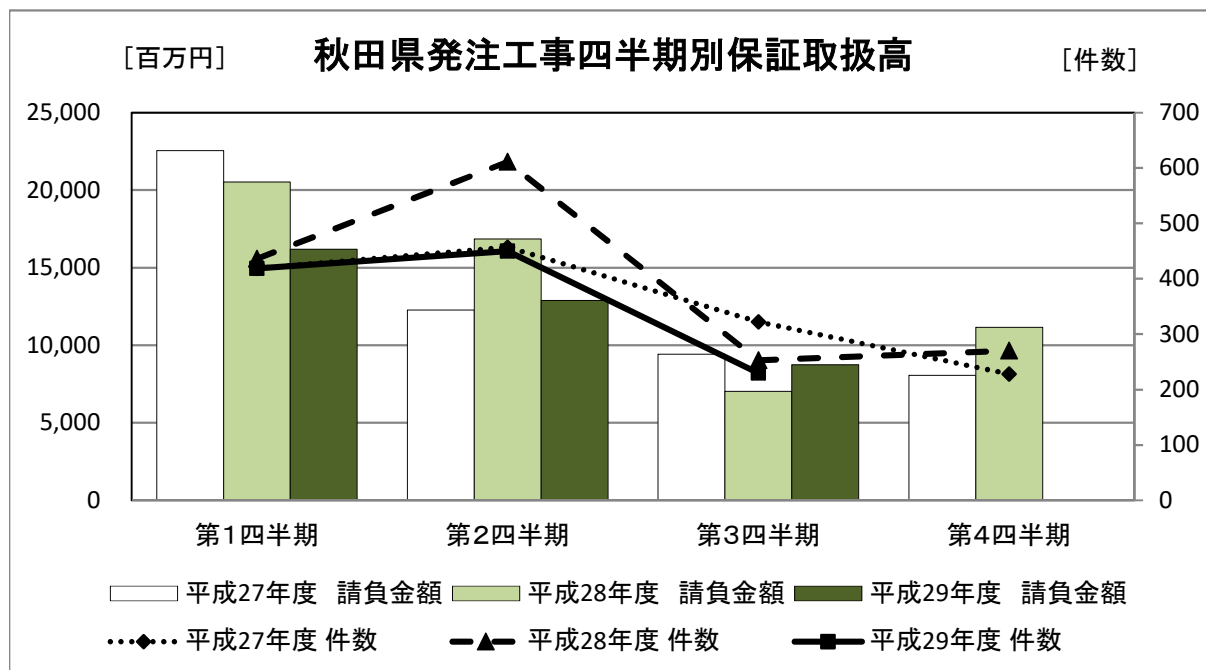
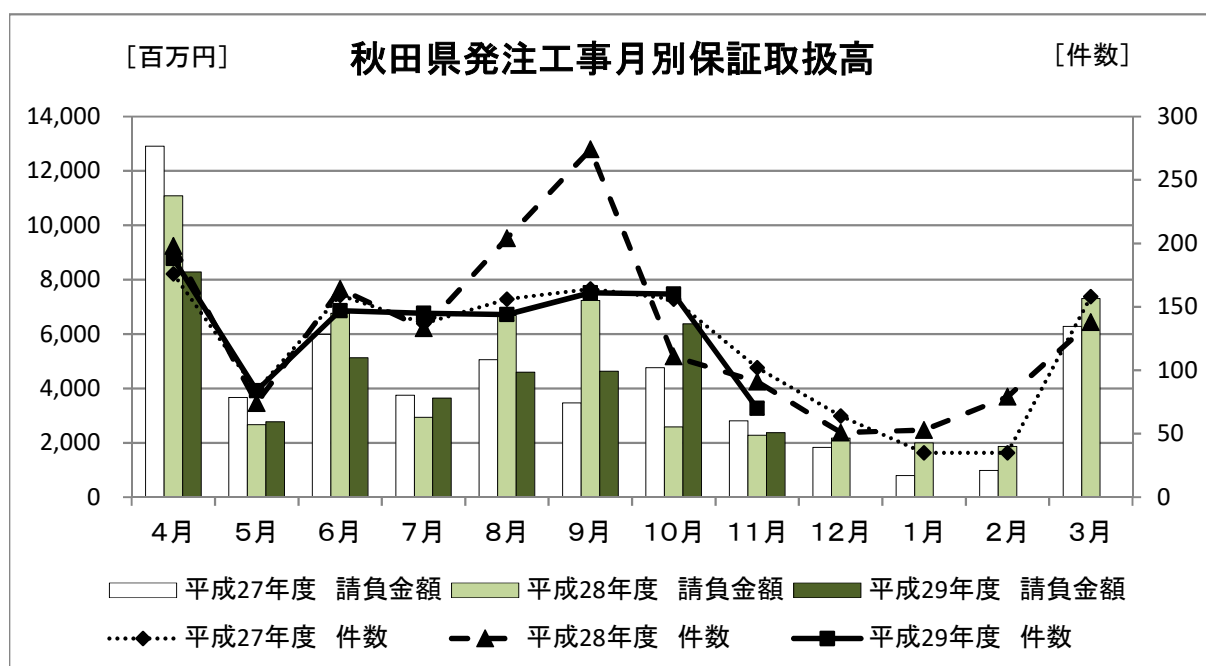
		平成27年度		平成28年度		平成29年度		対前年度増減率(%)	
		件数	請負金額	件数	請負金額	件数	請負金額	件数	請負金額
国	内閣府	0	0	0	0	0	0	-	-
	防衛省	3	144	1	6	3	478	200.0	7,283.2
	財務省	2	22	4	121	2	18	-50.0	-85.0
	農林水産省	102	4,740	99	3,842	108	4,634	9.1	20.6
	国土交通省	146	14,596	164	15,445	136	16,591	-17.1	7.4
	最高裁判所	1	30	0	0	0	0	-	-
	環境省	0	0	1	8	1	42	0.0	413.0
	小計	254	19,534	269	19,425	250	21,765	-7.1	12.0
独立 行政 法人等	国立大学法人	5	165	2	24	9	1,071	350.0	4,227.8
	東日本高速道路(株)	8	574	3	1,075	9	856	200.0	-20.3
	宇宙航空研究開発機構	0	0	0	0	0	0	-	-
	雇用・能力開発機構	0	0	0	0	0	0	-	-
	高齢・障害・ 求職者雇用支援機構	0	0	1	2	2	24	100.0	930.6
	その他	0	0	0	0	1	4	-	-
	小計	13	740	6	1,102	21	1,957	250.0	77.6
県	建設部	739	22,447	801	24,298	676	20,823	-15.6	-14.3
	農林水産部	300	9,758	354	11,770	343	13,088	-3.1	11.2
	教育庁	39	8,207	43	4,887	24	1,321	-44.2	-73.0
	警察本部	19	1,046	15	303	18	306	20.0	1.1
	生活環境部	9	158	6	42	8	388	33.3	821.9
	産業労働部	27	781	22	840	21	759	-4.5	-9.7
	出納局	1	14	7	91	2	26	-71.4	-71.0
	企画振興部	0	0	1	9	0	0	-	-
	観光文化スポーツ部	0	0	0	0	7	1,096	-	-
	小計	1,134	42,414	1,249	42,243	1,099	37,811	-12.0	-10.5
市 町 村	市	691	41,172	707	24,185	618	27,216	-12.6	12.5
	町	116	3,490	107	2,542	111	2,682	3.7	5.5
	村	30	1,327	25	862	27	1,897	8.0	120.1
		小計	837	45,990	839	27,590	756	31,796	-9.9
	地方公社 計	2	66	2	95	6	524	200.0	446.3
その他	日本下水道事業団	3	68	3	293	3	430	0.0	47.0
	期成同盟会、PTA及び その他の後援団体	1	16	0	0	0	0	-	-
	その他の公共団体	0	0	1	25	0	0	-	-
	社会福祉法人	2	135	2	46	2	314	0.0	574.8
	その他の補助法人	2	33	1	3	1	5	0.0	50.8
	その他の事務組合	2	31	5	201	2	1,038	-60.0	415.9
	地方独立行政法人	1	62	6	849	2	4,452	-66.7	424.4
	その他の出資法人	4	152	4	111	4	98	0.0	-11.5
	警察共済組合	0	0	1	132	3	238	200.0	79.4
	土地改良区	0	0	0	0	0	0	-	-
	日本郵便(株)	7	253	14	834	1	19	-92.9	-97.7
	小計	22	754	37	2,497	18	6,597	-51.4	164.1
	合計	2,262	109,501	2,402	92,955	2,150	100,453	-10.5	8.1

## 2. 秋田県発注工事の取扱高

### (1) 単月

[金額単位:百万円]

	平成27年11月		平成28年11月		平成29年11月		対前年度増減率(%)	
	件数	請負金額	件数	請負金額	件数	請負金額	件数	請負金額
建設部	63	1,768	54	1,517	38	1,313	-29.6	-13.4
農林水産部	36	944	31	615	31	1,050	0.0	70.6
教育庁	2	92	2	37	1	6	-50.0	-83.8
警察本部	0	0	1	86	0	0	-	-
生活環境部	1	7	1	4	0	0	-	-
産業労働部	0	0	1	11	0	0	-	-
出納局	0	0	1	6	0	0	-	-
合計	102	2,813	91	2,278	70	2,370	-23.1	4.0





## (2) 累計(部局別取扱高)

[金額単位:千円]

		平成27年度		平成28年度		平成29年度		対前年度増減率(%)	
		件数	請負金額	件数	請負金額	件数	請負金額	件数	請負金額
建設部		17	2,909,206	22	4,005,393	24	4,090,349	9.1	2.1
農林水産部		1	8,100	6	964,922	3	501,091	-50.0	-48.1
教育庁		29	7,962,259	36	4,763,864	14	1,123,798	-61.1	-76.4
警察本部		19	1,046,890	15	303,752	18	306,957	20.0	1.1
生活環境部		9	158,495	6	42,087	8	388,017	33.3	821.9
産業労働部		11	637,656	17	799,036	15	714,185	-11.8	-10.6
出納局		1	14,688	7	91,472	2	26,498	-71.4	-71.0
観光文化スポーツ部		0	0	0	0	7	1,096,622	-	-
知事一計一		87	12,737,297	109	10,970,528	91	8,247,521	-16.5	-24.8
秋田地域 振興局	建設部	124	3,605,605	139	3,185,683	107	2,616,181	-23.0	-17.9
	農林水産部	50	1,710,626	73	2,096,956	56	2,655,262	-23.3	26.6
	その他	4	59,868	3	30,018	4	113,270	33.3	277.3
	小計	178	5,376,100	215	5,312,657	167	5,384,713	-22.3	1.4
鹿角地域 振興局	建設部	69	1,712,385	59	1,716,395	54	1,277,732	-8.5	-25.6
	農林水産部	22	583,324	24	875,669	18	516,788	-25.0	-41.0
	その他	0	0	0	0	0	0	-	-
	小計	91	2,295,709	83	2,592,064	72	1,794,521	-13.3	-30.8
北秋田 地域 振興局	建設部	81	2,363,418	75	2,242,250	83	2,537,213	10.7	13.2
	農林水産部	15	348,962	31	1,082,756	44	1,744,140	41.9	61.1
	その他	2	24,585	1	11,296	3	37,549	200.0	232.4
	小計	98	2,736,965	107	3,336,303	130	4,318,903	21.5	29.5
山本地域 振興局	建設部	69	1,888,050	73	1,820,716	50	1,616,998	-31.5	-11.2
	農林水産部	30	1,367,442	30	1,018,161	33	1,098,842	10.0	7.9
	その他	0	0	0	0	0	0	-	-
	小計	99	3,255,492	103	2,838,878	83	2,715,841	-19.4	-4.3
由利地域 振興局	建設部	94	2,434,242	105	2,619,552	70	1,637,012	-33.3	-37.5
	農林水産部	44	1,424,203	42	1,094,571	48	1,073,692	14.3	-1.9
	その他	0	0	0	0	0	0	-	-
	小計	138	3,858,445	147	3,714,124	118	2,710,705	-19.7	-27.0
仙北地域 振興局	建設部	109	2,715,901	137	4,443,320	116	3,027,413	-15.3	-31.9
	農林水産部	95	3,422,606	81	2,296,464	80	3,105,179	-1.2	35.2
	その他	0	0	4	91,453	3	47,304	-25.0	-48.3
	小計	204	6,138,508	222	6,831,238	199	6,179,897	-10.4	-9.5
平鹿地域 振興局	建設部	69	2,080,560	60	1,146,697	61	1,243,659	1.7	8.5
	農林水産部	26	495,698	46	1,821,823	40	1,777,156	-13.0	-2.5
	その他	4	160,941	0	0	0	0	-	-
	小計	99	2,737,200	106	2,968,521	101	3,020,816	-4.7	1.8
雄勝地域 振興局	建設部	83	1,982,495	101	2,098,054	85	2,003,766	-15.8	-4.5
	農林水産部	17	397,684	17	373,716	21	616,670	23.5	65.0
	その他	0	0	0	0	0	0	-	-
	小計	100	2,380,179	118	2,471,771	106	2,620,436	-10.2	6.0
振興局一計一		1,007	28,778,602	1,101	30,065,560	976	28,745,835	-11.4	-4.4
その他		40	898,982	39	1,207,361	32	818,538	-17.9	-32.2
合計		1,134	42,414,881	1,249	42,243,449	1,099	37,811,895	-12.0	-10.5

(注)各地域振興局管内の工事であっても、知事名で発注された案件については上段に含まれます。

### 3. 市町村発注工事の取扱高

■ 累計

[金額単位:百万円]

		平成27年度		平成28年度		平成29年度		対前年度増減率(%)	
		件数	請負金額	件数	請負金額	件数	請負金額	件数	請負金額
市	秋田市	165	14,306	204	6,492	189	9,021	-7.4	38.9
	能代市	73	3,743	68	1,847	67	2,453	-1.5	32.8
	大館市	61	1,993	59	1,896	44	1,510	-25.4	-20.3
	横手市	49	8,170	62	1,587	60	1,529	-3.2	-3.7
	男鹿市	31	1,484	24	706	22	1,001	-8.3	41.6
	湯沢市	64	1,889	62	2,784	44	1,177	-29.0	-57.7
	鹿角市	50	2,091	13	529	21	2,003	61.5	278.2
	由利本荘市	57	3,296	71	3,320	52	3,961	-26.8	19.3
	潟上市	1	18	1	51	2	17	100.0	-66.7
	大仙市	78	2,305	85	3,359	70	2,329	-17.6	-30.7
	北秋田市	16	856	15	587	19	595	26.7	1.5
	仙北市	39	829	37	963	20	1,309	-45.9	35.9
	にかほ市	7	188	6	57	8	306	33.3	431.3
	小計	691	41,172	707	24,185	618	27,216	-12.6	12.5
町	小坂町	10	205	9	153	8	247	-11.1	60.9
	藤里町	8	299	7	214	5	247	-28.6	15.3
	八郎潟町	1	4	1	12	4	167	300.0	1,282.1
	五城目町	10	208	7	130	10	167	42.9	28.4
	羽後町	18	364	12	193	16	254	33.3	31.9
	井川町	4	98	3	64	4	342	33.3	430.4
	美郷町	25	855	29	846	32	547	10.3	-35.4
	三種町	24	397	25	703	24	308	-4.0	-56.2
	八峰町	16	1,056	14	224	8	400	-42.9	78.6
	小計	116	3,490	107	2,542	111	2,682	3.7	5.5
村	上小阿仁村	5	106	4	111	1	411	-75.0	269.0
	大潟村	5	258	1	77	8	1,023	700.0	1,218.9
	東成瀬村	20	962	20	673	18	462	-10.0	-31.2
	小計	30	1,327	25	862	27	1,897	8.0	120.1
	合計	837	45,990	839	27,590	756	31,796	-9.9	15.2

#### 4. 東北6県の取扱高

##### (1) 単月

[金額単位:百万円]

	平成27年11月		平成28年11月		平成29年11月		対前年度増減率(%)	
	件数	請負金額	件数	請負金額	件数	請負金額	件数	請負金額
青森県	247	6,919	236	7,077	268	7,877	13.6	11.3
岩手県	470	34,378	419	20,873	487	24,145	16.2	15.7
宮城県	597	60,877	604	65,455	657	44,966	8.8	-31.3
秋田県	173	5,583	158	3,983	153	8,442	-3.2	111.9
山形県	244	6,128	289	10,906	296	7,893	2.4	-27.6
福島県	670	58,705	587	44,558	624	32,763	6.3	-26.5
合計	2,401	172,591	2,293	152,854	2,485	126,088	8.4	-17.5

##### (2) 累計

[金額単位:百万円]

	平成27年度		平成28年度		平成29年度		対前年度増減率(%)	
	件数	請負金額	件数	請負金額	件数	請負金額	件数	請負金額
青森県	3,215	130,282	3,239	144,678	3,232	149,121	-0.2	3.1
岩手県	3,906	393,593	3,751	375,766	4,104	427,416	9.4	13.7
宮城県	5,008	547,889	5,269	492,348	4,732	400,236	-10.2	-18.7
秋田県	2,262	109,501	2,402	92,955	2,150	100,453	-10.5	8.1
山形県	2,993	123,375	2,916	140,074	2,899	135,158	-0.6	-3.5
福島県	5,345	571,943	5,493	602,393	5,179	426,262	-5.7	-29.2
合計	22,729	1,876,586	23,070	1,848,216	22,296	1,638,650	-3.4	-11.3

公共工事の前払金保証・契約保証・契約保証予約

## 東日本建設業保証株式会社

### 秋田支店

〒010-0951 秋田市山王 4-3-10 秋田県建設業会館別館

TEL : 018-863-1000 FAX : 0120-027-623

ホームページアドレス <http://www.ejcs.co.jp>

