

前払金保証から見た

秋田県内の公共工事動向

平成 29 年 10 月実績



東日本建設業保証株式会社

秋 田 支 店

一 目 次

1. 発注者別取扱高

(1) 単月 P. 1

(2) 累計 P. 3

2. 秋田県発注工事の取扱高

(1) 単月 P. 5

(2) 累計 P. 6

3. 市町村発注工事の取扱高 P. 7

4. 東北6県の取扱高（単月・累計） P. 8

《表の見方》

☆取扱高(実績数値)は工事場所が秋田県内のものです。

☆対前年度増減率は円単位で算出したものです。

1. 発注者別取扱高

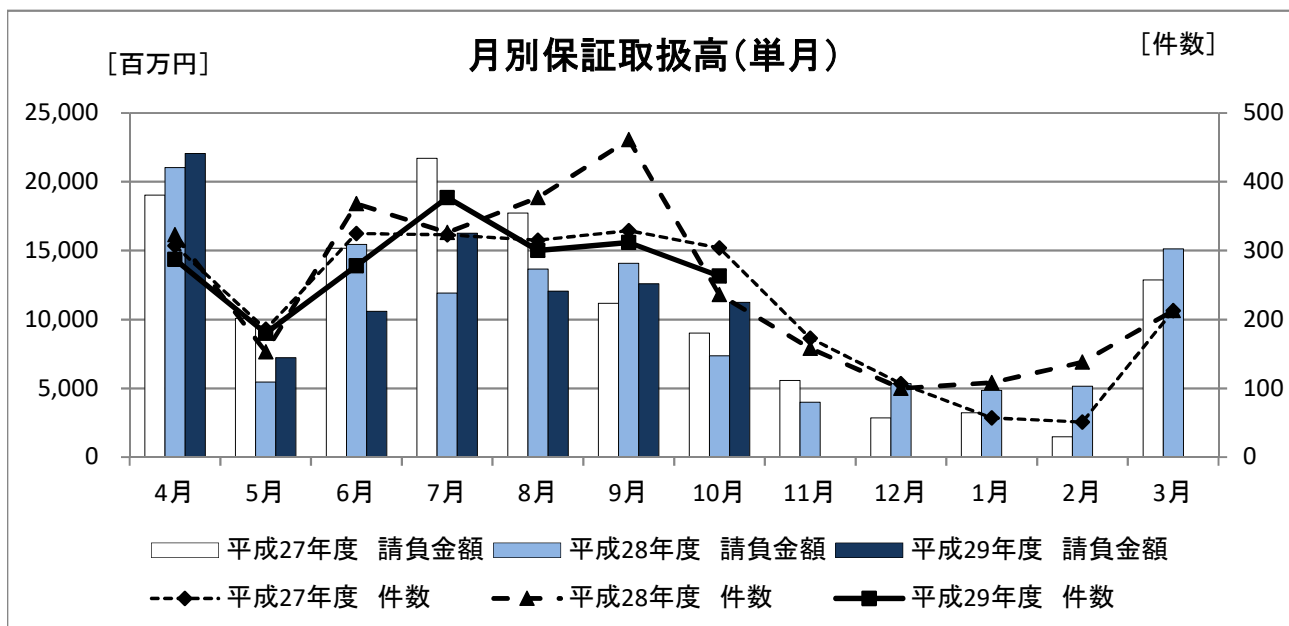
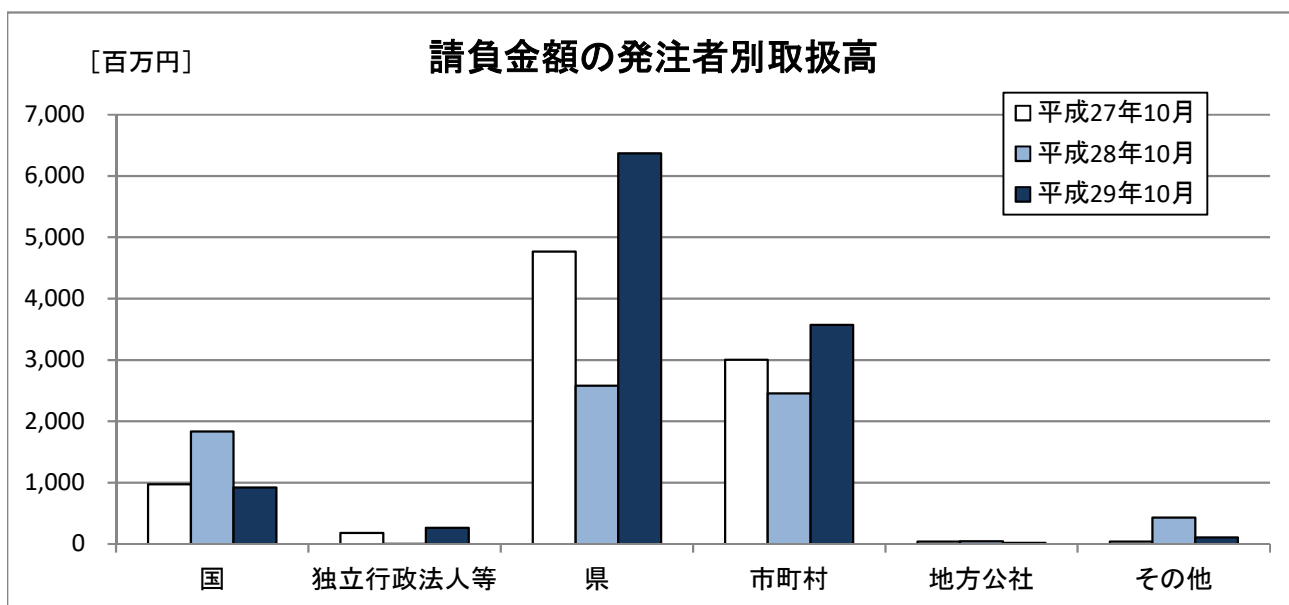
(1) 単月

10月の取扱高は、前年同月と比較し、件数が27件の増加、請負金額が3,897百万円の増加となった。

■ 概要

[金額単位: 百万円]

	平成27年10月		平成28年10月		平成29年10月		対前年度増減率(%)	
	件数	請負金額	件数	請負金額	件数	請負金額	件数	請負金額
国	17	974	15	1,833	13	923	-13.3	-49.6
独立行政法人等	2	179	1	2	8	262	700.0	8,662.9
県	156	4,766	111	2,582	160	6,370	44.1	146.7
市町村	126	3,005	104	2,458	80	3,570	-23.1	45.2
地方公社	1	39	1	44	1	17	0.0	-59.8
その他	2	38	4	431	1	105	-75.0	-75.5
合計	304	9,003	236	7,353	263	11,250	11.4	53.0



■内訳

[金額単位:百万円]

		平成27年10月		平成28年10月		平成29年10月		対前年度増減率(%)	
		件数	請負金額	件数	請負金額	件数	請負金額	件数	請負金額
国	内閣府	0	0	0	0	0	0	-	-
	防衛省	0	0	0	0	1	11	-	-
	財務省	1	7	2	66	0	0	-	-
	農林水産省	7	449	5	269	4	26	-20.0	-90.0
	国土交通省	9	516	8	1,496	8	885	0.0	-40.9
	最高裁判所	0	0	0	0	0	0	-	-
	環境省	0	0	0	0	0	0	-	-
	小計	17	974	15	1,833	13	923	-13.3	-49.6
独立 行政 法人 等	国立大学法人	1	57	1	2	1	165	0.0	5,421.5
	東日本高速道路(株)	1	122	0	0	4	67	-	-
	宇宙航空研究開発機構	0	0	0	0	0	0	-	-
	雇用・能力開発機構	0	0	0	0	0	0	-	-
	高齢・障害・ 求職者雇用支援機構	0	0	0	0	2	24	-	-
	その他	0	0	0	0	1	4	-	-
小計	2	179	1	2	8	262	700.0	8,662.9	
県	建設部	115	3,824	63	1,231	75	2,479	19.0	101.4
	農林水産部	33	735	43	1,151	77	3,457	79.1	200.2
	教育庁	3	170	1	11	2	39	100.0	245.6
	警察本部	2	16	1	10	1	7	0.0	-30.1
	生活環境部	1	7	0	0	2	88	-	-
	産業労働部	2	11	3	177	2	25	-33.3	-85.8
	出納局	0	0	0	0	0	0	-	-
	企画振興部	0	0	0	0	0	0	-	-
	観光文化スポーツ部	0	0	0	0	1	273	-	-
	小計	156	4,766	111	2,582	160	6,370	44.1	146.7
市 町 村	市	99	2,653	88	2,096	66	3,428	-25.0	63.5
	町	23	316	16	362	13	136	-18.8	-62.3
	村	4	35	0	0	1	6	-	-
	小計	126	3,005	104	2,458	80	3,570	-23.1	45.2
地方公社 計		1	39	1	44	1	17	0.0	-59.8
その他	日本下水道事業団	1	32	1	198	0	0	-	-
	期成同盟会、PTA及び その他の後援団体	0	0	0	0	0	0	-	-
	その他の公共団体	0	0	0	0	0	0	-	-
	社会福祉法人	0	0	1	16	0	0	-	-
	その他の補助法人	0	0	0	0	0	0	-	-
	その他の事務組合	0	0	0	0	0	0	-	-
	地方独立行政法人	0	0	0	0	0	0	-	-
	その他の出資法人	0	0	0	0	0	0	-	-
	警察共済組合	0	0	1	132	1	105	0.0	-20.6
	土地改良区	0	0	0	0	0	0	-	-
	日本郵便(株)	1	5	1	83	0	0	-	-
小計	2	38	4	431	1	105	-75.0	-75.5	
合計		304	9,003	236	7,353	263	11,250	11.4	53.0

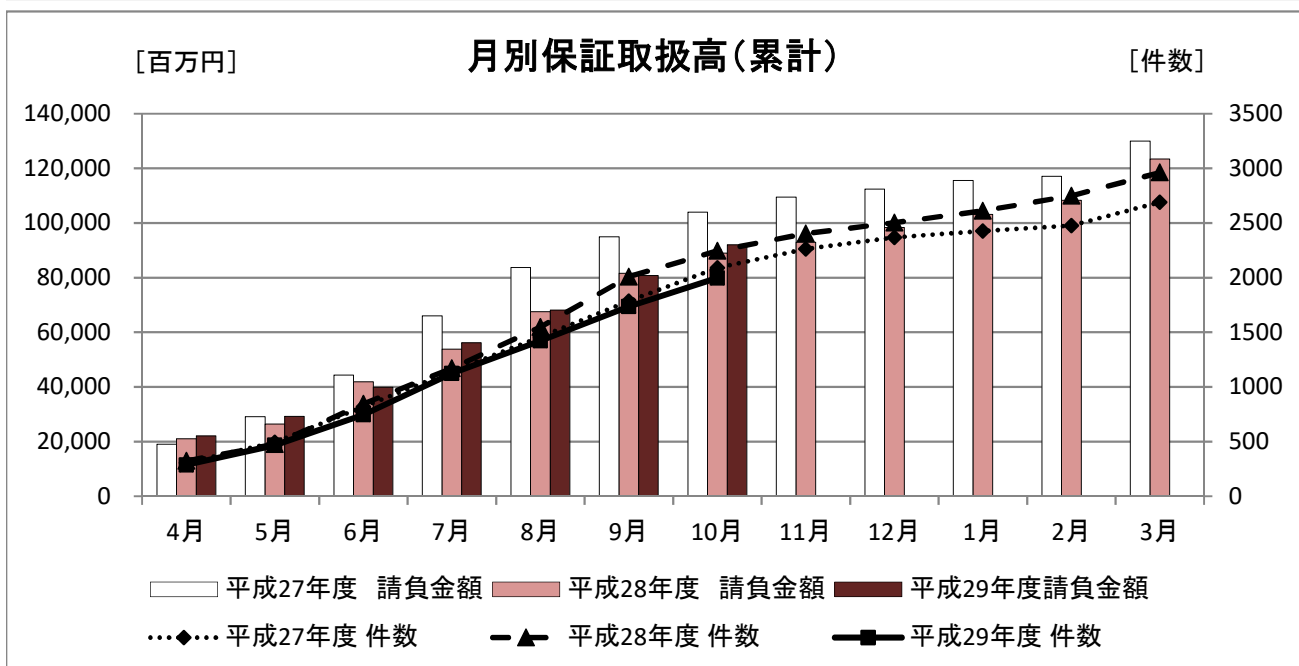
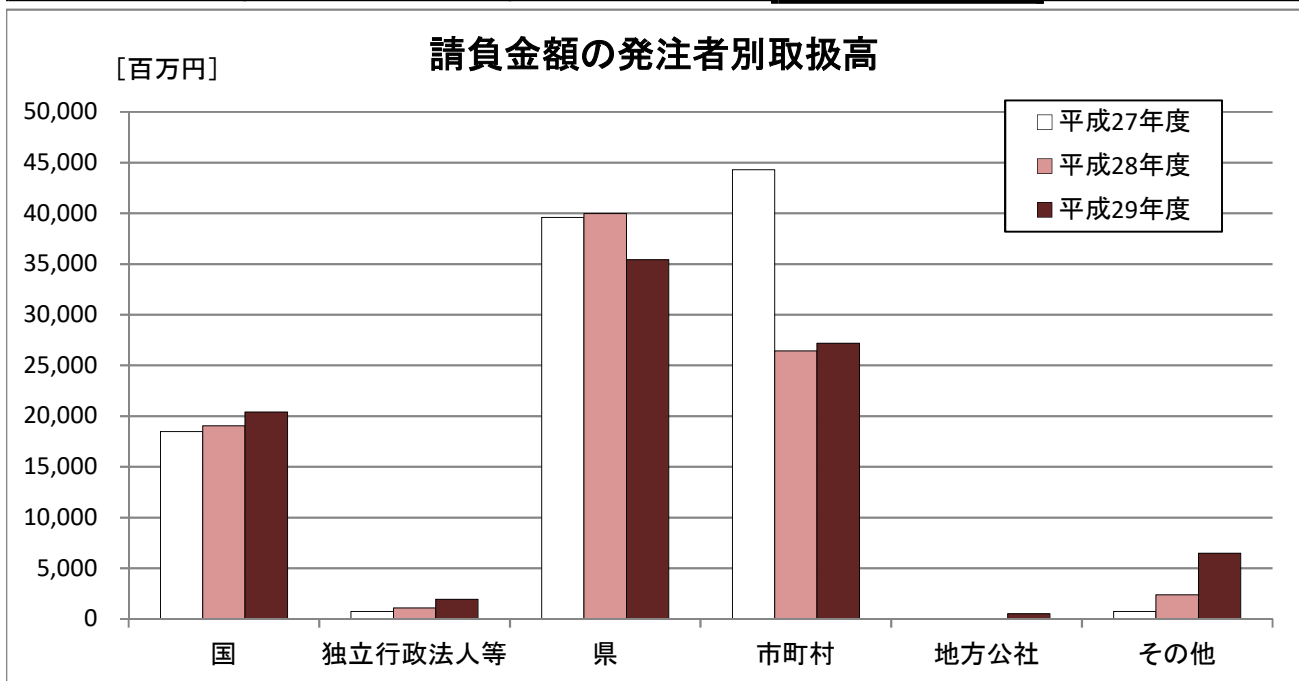
(2) 累計

10月末時点での累計取扱高は、前年度と比較し、件数が247件の減少、請負金額が3,038百万円の増加となっている。

■ 概要

[金額単位: 百万円]

	平成27年度		平成28年度		平成29年度		対前年度増減率(%)	
	件数	請負金額	件数	請負金額	件数	請負金額	件数	請負金額
国	244	18,495	256	19,053	228	20,399	-10.9	7.1
独立行政法人等	13	740	6	1,102	20	1,950	233.3	76.9
県	1,032	39,601	1,158	39,964	1,029	35,441	-11.1	-11.3
市町村	777	44,282	790	26,419	698	27,204	-11.6	3.0
地方公社	2	66	1	44	6	524	500.0	1087.9
その他	21	731	33	2,388	16	6,490	-51.5	171.8
合計	2,089	103,918	2,244	88,972	1,997	92,011	-11.0	3.4



■内訳

[金額単位:百万円]

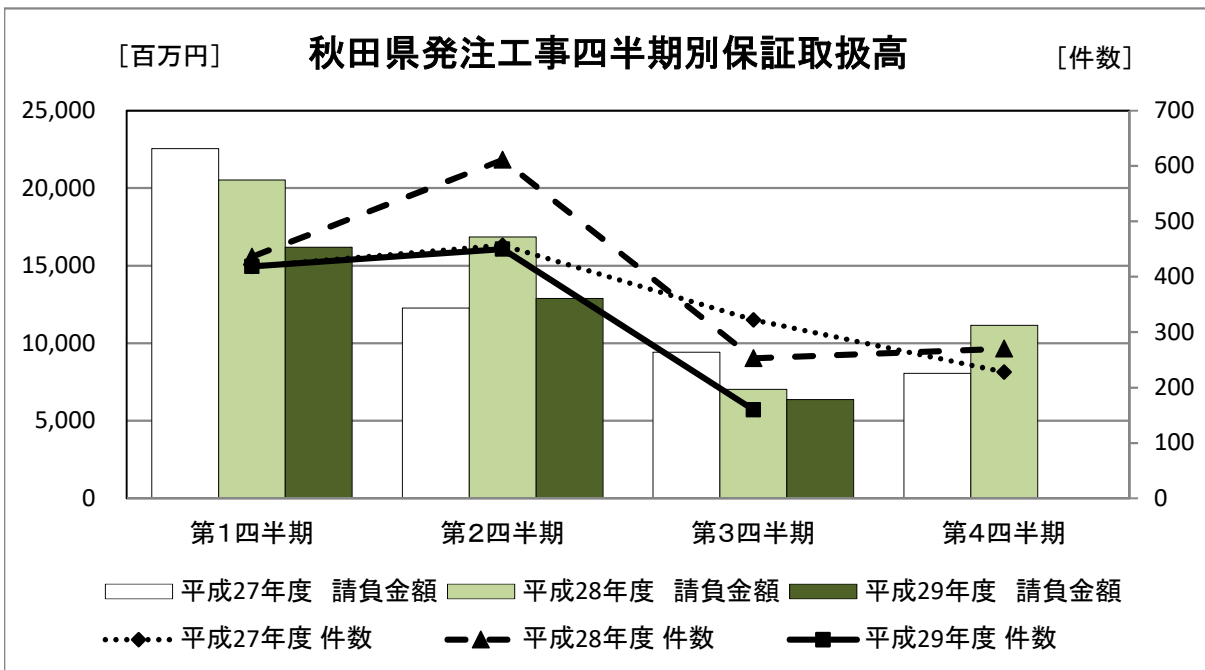
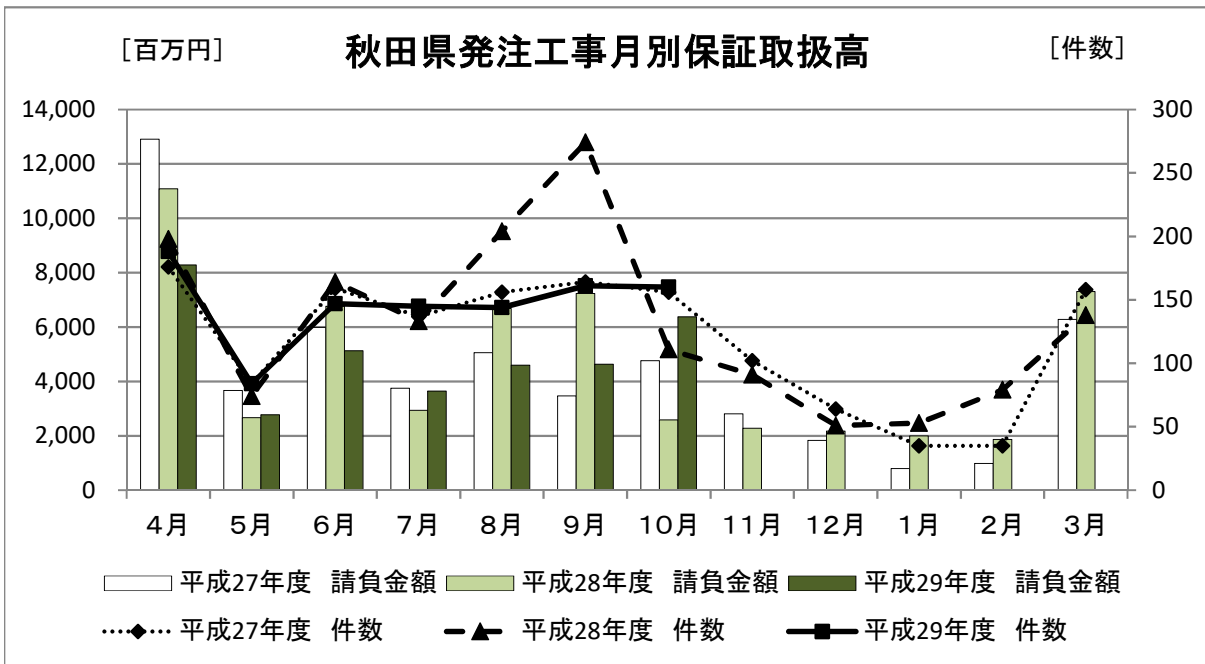
		平成27年度		平成28年度		平成29年度		対前年度増減率(%)	
		件数	請負金額	件数	請負金額	件数	請負金額	件数	請負金額
国	内閣府	0	0	0	0	0	0	-	-
	防衛省	3	144	1	6	2	412	100.0	6,266.5
	財務省	2	22	4	121	2	18	-50.0	-85.0
	農林水産省	98	4,490	89	3,615	102	4,269	14.6	18.1
	国土交通省	140	13,808	161	15,300	122	15,699	-24.2	2.6
	最高裁判所	1	30	0	0	0	0	-	-
	環境省	0	0	1	8	0	0	-	-
	小計	244	18,495	256	19,053	228	20,399	-10.9	7.1
独立 行政 法人等	国立大学法人	5	165	2	24	9	1,071	350.0	4,227.8
	東日本高速道路(株)	8	574	3	1,075	8	849	166.7	-21.0
	宇宙航空研究開発機構	0	0	0	0	0	0	-	-
	雇用・能力開発機構	0	0	0	0	0	0	-	-
	高齢・障害・ 求職者雇用支援機構	0	0	1	2	2	24	100.0	930.6
	その他	0	0	0	0	1	4	-	-
	小計	13	740	6	1,102	20	1,950	233.3	76.9
県	建設部	676	20,678	747	22,781	638	19,510	-14.6	-14.4
	農林水産部	264	8,813	323	11,154	312	12,038	-3.4	7.9
	教育庁	37	8,115	41	4,849	23	1,315	-43.9	-72.9
	警察本部	19	1,046	14	217	18	306	28.6	41.1
	生活環境部	8	151	5	37	8	388	60.0	930.3
	産業労働部	27	781	21	829	21	759	0.0	-8.4
	出納局	1	14	6	85	2	26	-66.7	-68.9
	企画振興部	0	0	1	9	0	0	-	-
	観光文化スポーツ部	0	0	0	0	7	1,096	-	-
	小計	1,032	39,601	1,158	39,964	1,029	35,441	-11.1	-11.3
市 町 村	市	637	39,606	665	23,131	569	22,895	-14.4	-1.0
	町	111	3,354	101	2,446	102	2,411	1.0	-1.4
	村	29	1,321	24	842	27	1,897	12.5	125.2
		小計	777	44,282	790	26,419	698	27,204	-11.6
	地方公社 計	2	66	1	44	6	524	500.0	1,087.9
その他	日本下水道事業団	3	68	3	293	3	430	0.0	47.0
	期成同盟会、PTA及び その他の後援団体	1	16	0	0	0	0	-	-
	その他の公共団体	0	0	1	25	0	0	-	-
	社会福祉法人	2	135	2	46	2	314	0.0	574.8
	その他の補助法人	1	9	0	0	0	0	-	-
	その他の事務組合	2	31	5	201	2	1,038	-60.0	415.9
	地方独立行政法人	1	62	6	849	2	4,452	-66.7	424.4
	その他の出資法人	4	152	4	111	4	98	0.0	-11.5
	警察共済組合	0	0	1	132	2	137	100.0	3.5
	土地改良区	0	0	0	0	0	0	-	-
	日本郵便(株)	7	253	11	729	1	19	-90.9	-97.4
	小計	21	731	33	2,388	16	6,490	-51.5	171.8
	合計	2,089	103,918	2,244	88,972	1,997	92,011	-11.0	3.4

2. 秋田県発注工事の取扱高

(1) 単月

[金額単位:百万円]

	平成27年10月		平成28年10月		平成29年10月		対前年度増減率(%)	
	件数	請負金額	件数	請負金額	件数	請負金額	件数	請負金額
建設部	115	3,824	63	1,231	75	2,479	19.0	101.4
農林水産部	33	735	43	1,151	77	3,457	79.1	200.2
教育庁	3	170	1	11	2	39	100.0	245.6
警察本部	2	16	1	10	1	7	0.0	-30.1
生活環境部	1	7	0	0	2	88	-	-
産業労働部	2	11	3	177	2	25	-33.3	-85.8
観光文化スポーツ部	0	0	0	0	1	273	-	-
合計	156	4,766	111	2,582	160	6,370	44.1	146.7



(2) 累計(部局別取扱高)

[金額単位:千円]

		平成27年度		平成28年度		平成29年度		対前年度増減率(%)	
		件数	請負金額	件数	請負金額	件数	請負金額	件数	請負金額
建設部		17	2,909,206	21	4,002,477	22	3,746,973	4.8	-6.4
農林水産部		1	8,100	6	964,922	3	501,091	-50.0	-48.1
教育庁		28	7,882,555	34	4,726,109	14	1,123,798	-58.8	-76.2
警察本部		19	1,046,890	14	217,603	18	306,957	28.6	41.1
生活環境部		8	151,091	5	37,659	8	388,017	60.0	930.3
産業労働部		11	637,656	16	787,673	15	714,185	-6.3	-9.3
出納局		1	14,688	6	85,197	2	26,498	-66.7	-68.9
観光文化スポーツ部		0	0	0	0	7	1,096,622	-	-
知事一計一		85	12,650,189	102	10,821,643	89	7,904,146	-12.7	-27.0
秋田地域 振興局	建設部	115	3,484,208	129	3,004,211	101	2,484,638	-21.7	-17.3
	農林水産部	46	1,624,712	67	1,903,250	50	2,471,352	-25.4	29.8
	その他	3	47,070	3	30,018	4	113,270	33.3	277.3
	小計	164	5,155,990	199	4,937,480	155	5,069,261	-22.1	2.7
鹿角地域 振興局	建設部	63	1,589,254	56	1,626,863	52	1,259,912	-7.1	-22.6
	農林水産部	19	551,345	22	857,525	18	516,788	-18.2	-39.7
	その他	0	0	0	0	0	0	-	-
	小計	82	2,140,599	78	2,484,388	70	1,776,701	-10.3	-28.5
北秋田 地域 振興局	建設部	75	2,166,458	69	1,957,920	82	2,531,489	18.8	29.3
	農林水産部	14	324,608	28	1,058,621	42	1,576,956	50.0	49.0
	その他	2	24,585	1	11,296	3	37,549	200.0	232.4
	小計	91	2,515,651	98	3,027,838	127	4,145,995	29.6	36.9
山本地域 振興局	建設部	68	1,883,071	69	1,756,040	47	1,551,086	-31.9	-11.7
	農林水産部	27	1,307,200	29	939,065	31	1,009,164	6.9	7.5
	その他	0	0	0	0	0	0	-	-
	小計	95	3,190,272	98	2,695,105	78	2,560,251	-20.4	-5.0
由利地域 振興局	建設部	78	2,111,180	97	2,336,177	67	1,571,823	-30.9	-32.7
	農林水産部	42	1,387,127	40	1,042,947	45	955,329	12.5	-8.4
	その他	0	0	0	0	0	0	-	-
	小計	120	3,498,307	137	3,379,124	112	2,527,152	-18.2	-25.2
仙北地域 振興局	建設部	95	2,294,401	132	4,020,956	105	2,849,680	-20.5	-29.1
	農林水産部	79	2,853,082	74	2,231,585	67	2,795,973	-9.5	25.3
	その他	0	0	4	91,453	2	41,202	-50.0	-54.9
	小計	174	5,147,484	210	6,343,995	174	5,686,855	-17.1	-10.4
平鹿地域 振興局	建設部	66	1,892,970	54	1,056,541	57	1,083,255	5.6	2.5
	農林水産部	22	427,519	41	1,725,119	36	1,654,136	-12.2	-4.1
	その他	4	160,941	0	0	0	0	-	-
	小計	92	2,481,430	95	2,781,660	93	2,737,391	-2.1	-1.6
雄勝地域 振興局	建設部	78	1,708,870	91	2,007,851	83	1,824,532	-8.8	-9.1
	農林水産部	14	330,284	13	291,204	20	557,270	53.8	91.4
	その他	0	0	0	0	0	0	-	-
	小計	92	2,039,154	104	2,299,056	103	2,381,802	-1.0	3.6
振興局一計一		910	26,168,892	1,019	27,948,650	912	26,885,411	-10.5	-3.8
その他		37	782,678	37	1,194,185	28	652,037	-24.3	-45.4
合計		1,032	39,601,759	1,158	39,964,479	1,029	35,441,594	-11.1	-11.3

(注)各地域振興局管内の工事であっても、知事名で発注された案件については上段に含まれます。

3. 市町村発注工事の取扱高

■ 累計

[金額単位:百万円]

	平成27年度		平成28年度		平成29年度		対前年度増減率(%)		
	件数	請負金額	件数	請負金額	件数	請負金額	件数	請負金額	
市	秋田市	147	13,822	191	6,270	173	8,369	-9.4	33.5
	能代市	67	3,619	63	1,787	59	2,147	-6.3	20.2
	大館市	57	1,922	54	1,732	40	1,419	-25.9	-18.1
	横手市	45	7,976	58	1,455	58	1,477	0.0	1.5
	男鹿市	31	1,484	25	726	20	800	-20.0	10.3
	湯沢市	63	1,862	61	2,754	42	1,132	-31.1	-58.9
	鹿角市	48	2,071	12	522	21	2,003	75.0	283.2
	由利本荘市	48	3,094	65	3,276	46	1,223	-29.2	-62.6
	潟上市	1	18	1	51	1	6	0.0	-87.0
	大仙市	71	1,950	81	3,264	65	2,247	-19.8	-31.2
	北秋田市	15	771	15	312	17	475	13.3	52.2
	仙北市	37	823	35	935	19	1,285	-45.7	37.3
	にかほ市	7	188	4	42	8	306	100.0	621.5
小計	637	39,606	665	23,131	569	22,895	-14.4	-1.0	
町	小坂町	9	183	9	153	8	247	-11.1	60.9
	藤里町	7	291	6	200	4	113	-33.3	-43.5
	八郎潟町	1	4	1	12	4	167	300.0	1,282.1
	五城目町	10	208	7	130	6	107	-14.3	-17.7
	羽後町	18	364	11	184	15	225	36.4	22.1
	井川町	3	60	3	64	3	336	0.0	421.6
	美郷町	24	793	27	793	31	510	14.8	-35.6
	三種町	24	397	24	697	23	302	-4.2	-56.6
	八峰町	15	1,050	13	208	8	400	-38.5	92.0
小計	111	3,354	101	2,446	102	2,411	1.0	-1.4	
村	上小阿仁村	5	106	4	111	1	411	-75.0	269.0
	大潟村	4	253	1	77	8	1,023	700.0	1,218.9
	東成瀬村	20	962	19	653	18	462	-5.3	-29.2
小計	29	1,321	24	842	27	1,897	12.5	125.2	
合計	777	44,282	790	26,419	698	27,204	-11.6	3.0	

4. 東北6県の取扱高

(1) 単月

[金額単位:百万円]

	平成27年10月		平成28年10月		平成29年10月		対前年度増減率(%)	
	件数	請負金額	件数	請負金額	件数	請負金額	件数	請負金額
青森県	436	19,106	395	13,180	382	16,173	-3.3	22.7
岩手県	604	34,913	509	30,285	559	29,547	9.8	-2.4
宮城県	834	74,422	804	69,426	729	50,599	-9.3	-27.1
秋田県	304	9,003	236	7,353	263	11,250	11.4	53.0
山形県	431	10,212	391	10,518	387	9,530	-1.0	-9.4
福島県	827	71,494	814	66,608	760	51,391	-6.6	-22.8
合計	3,436	219,152	3,149	197,371	3,080	168,494	-2.2	-14.6

(2) 累計

[金額単位:百万円]

	平成27年度		平成28年度		平成29年度		対前年度増減率(%)	
	件数	請負金額	件数	請負金額	件数	請負金額	件数	請負金額
青森県	2,968	123,363	3,003	137,601	2,964	141,244	-1.3	2.6
岩手県	3,436	359,215	3,332	354,892	3,617	403,271	8.6	13.6
宮城県	4,411	487,012	4,665	426,892	4,075	355,269	-12.6	-16.8
秋田県	2,089	103,918	2,244	88,972	1,997	92,011	-11.0	3.4
山形県	2,749	117,246	2,627	129,168	2,603	127,265	-0.9	-1.5
福島県	4,675	513,238	4,906	557,835	4,555	393,499	-7.2	-29.5
合計	20,328	1,703,994	20,777	1,695,362	19,811	1,512,561	-4.6	-10.8

公共工事の前払金保証・契約保証・契約保証予約

東日本建設業保証株式会社

秋田支店

〒010-0951 秋田市山王 4-3-10 秋田県建設業会館別館

TEL : 018-863-1000 FAX : 0120-027-623

ホームページアドレス <http://www.ejcs.co.jp>

