

前払金保証から見た

# 秋田県内の公共工事動向

平成 27 年 8 月実績



東日本建設業保証株式会社

秋 田 支 店



# 目次

## 1. 発注者別取扱高

- (1) 単月 P. 1
- (2) 累計 P. 3

## 2. 秋田県発注工事の取扱高

- (1) 単月 P. 5
- (2) 累計 P. 6

## 3. 市町村発注工事の取扱高 P. 7

## 4. 東北6県の取扱高（単月・累計） P. 8

### 《表の見方》

☆取扱高(実績数値)は工事場所が秋田県内のものです。

☆対前年度増減率は円単位で算出したものです。

# 1. 発注者別取扱高

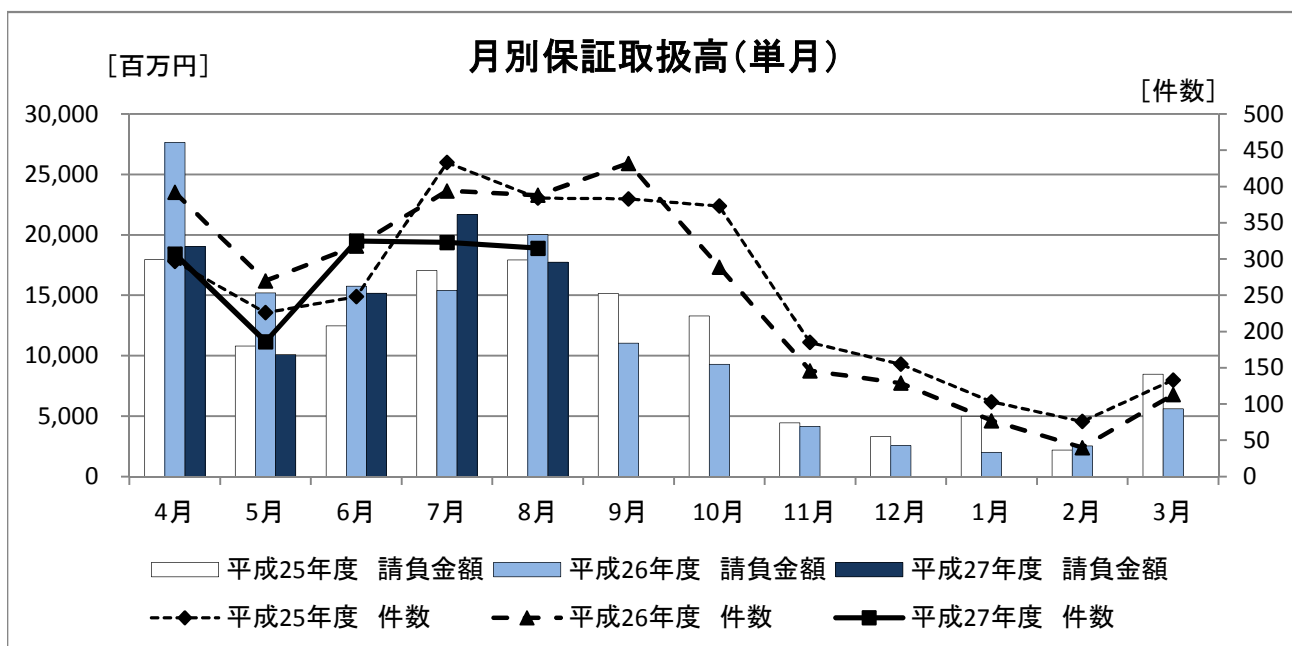
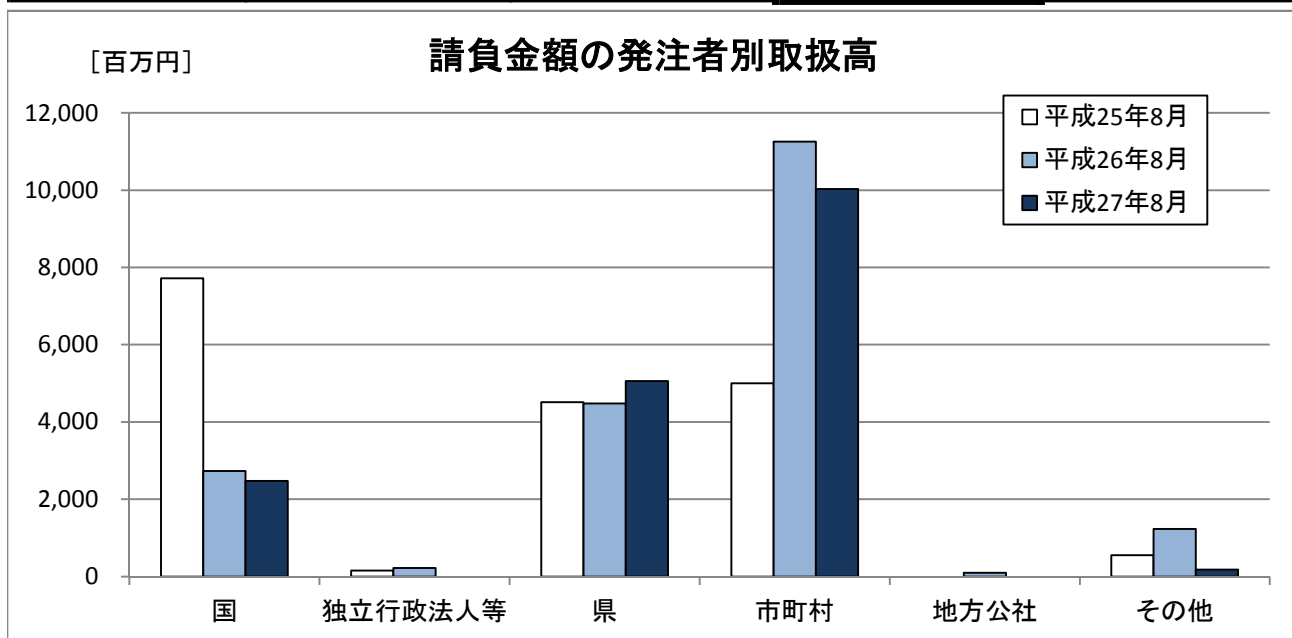
## (1) 単月

8月の取扱高は、前年同月と比較し、件数が73件の減少、請負金額が2,277百万円の減少となった。

### ■ 概要

[金額単位: 百万円]

	平成25年8月		平成26年8月		平成27年8月		対前年度増減率(%)	
	件数	請負金額	件数	請負金額	件数	請負金額	件数	請負金額
国	80	7,716	43	2,731	36	2,472	-16.3	-9.5
独立行政法人等	2	154	1	224	0	0	-	-
県	160	4,512	161	4,477	156	5,055	-3.1	12.9
市町村	136	4,998	172	11,254	119	10,031	-30.8	-10.9
地方公社	0	0	1	97	0	0	-	-
その他	6	553	10	1,232	4	180	-60.0	-85.3
合計	384	17,936	388	20,016	315	17,739	-18.8	-11.4



■内訳

[金額単位:百万円]

		平成25年8月		平成26年8月		平成27年8月		対前年度増減率(%)	
		件数	請負金額	件数	請負金額	件数	請負金額	件数	請負金額
国	内閣府	0	0	0	0	0	0	-	-
	防衛省	0	0	0	0	1	124	-	-
	財務省	0	0	1	65	0	0	-	-
	農林水産省	23	560	17	580	13	596	-23.5	2.8
	国土交通省	57	7,155	25	2,085	22	1,752	-12.0	-16.0
	最高裁判所	0	0	0	0	0	0	-	-
	環境省	0	0	0	0	0	0	-	-
	小計	80	7,716	43	2,731	36	2,472	-16.3	-9.5
独立 行政 法人等	国立大学法人	2	154	1	224	0	0	-	-
	東日本高速道路(株)	0	0	0	0	0	0	-	-
	宇宙航空研究開発機構	0	0	0	0	0	0	-	-
	雇用・能力開発機構	0	0	0	0	0	0	-	-
	高齢・障害・ 求職者雇用支援機構	0	0	0	0	0	0	-	-
	その他	0	0	0	0	0	0	-	-
	小計	2	154	1	224	0	0	-	-
県	建設部	104	2,604	124	3,548	116	3,953	-6.5	11.4
	農林水産部	46	1,481	25	595	28	746	12.0	25.3
	教育庁	7	365	5	265	7	199	40.0	-24.9
	警察本部	0	0	3	39	1	31	-66.7	-19.0
	産業労働部	3	60	4	27	3	78	-25.0	181.6
	その他	0	0	0	0	1	45	-	-
	小計	160	4,512	161	4,477	156	5,055	-3.1	12.9
市 町 村	市	103	4,266	143	10,777	97	9,526	-32.2	-11.6
	町	18	410	22	295	16	304	-27.3	3.3
	村	15	322	7	182	6	199	-14.3	9.7
		小計	136	4,998	172	11,254	119	10,031	-30.8
	地方公社 計	0	0	1	97	0	0	-	-
そ の 他	日本下水道事業団	1	17	0	0	1	30	-	-
	期成同盟会、PTA及び その他の後援団体	0	0	0	0	1	16	-	-
	社会福祉法人	3	471	1	470	0	0	-	-
	その他の補助法人	0	0	0	0	0	0	-	-
	その他の事務組合	2	63	2	440	1	25	-50.0	-94.2
	地方独立行政法人	0	0	3	138	0	0	-	-
	その他の出資法人	0	0	2	169	0	0	-	-
	土地改良区	0	0	0	0	0	0	-	-
	日本郵便(株)	0	0	2	12	1	107	-50.0	764.1
	小計	6	553	10	1,232	4	180	-60.0	-85.3
	合計	384	17,936	388	20,016	315	17,739	-18.8	-11.4

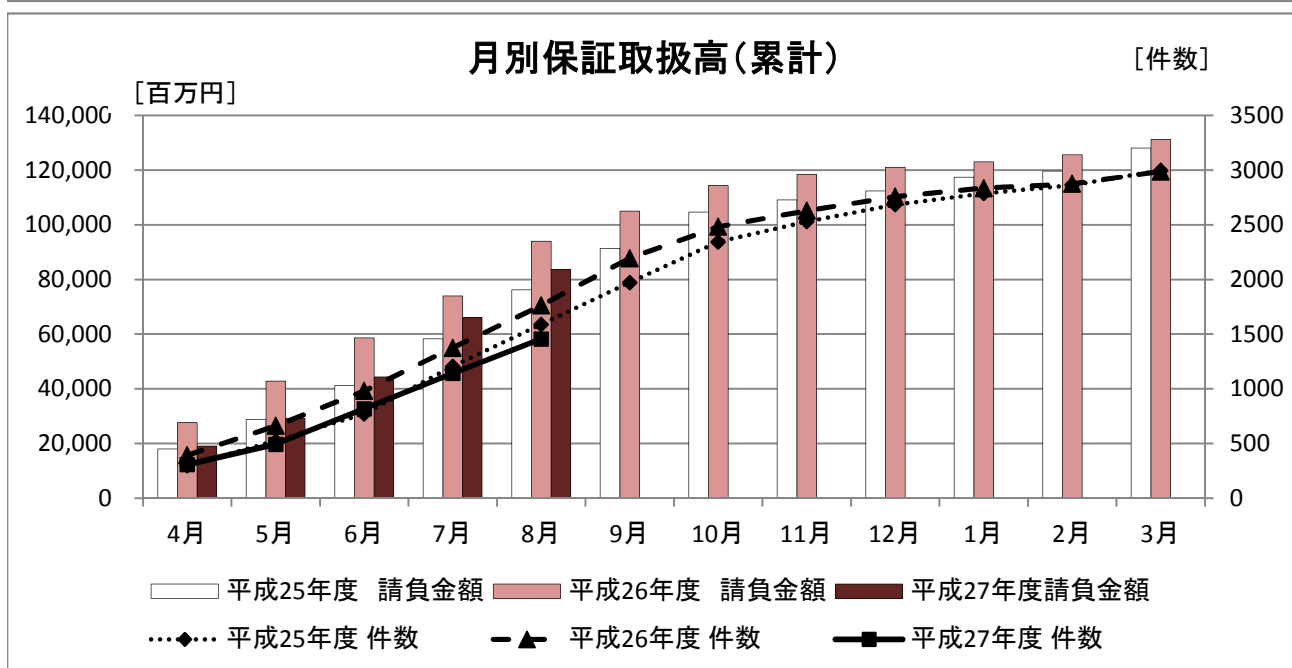
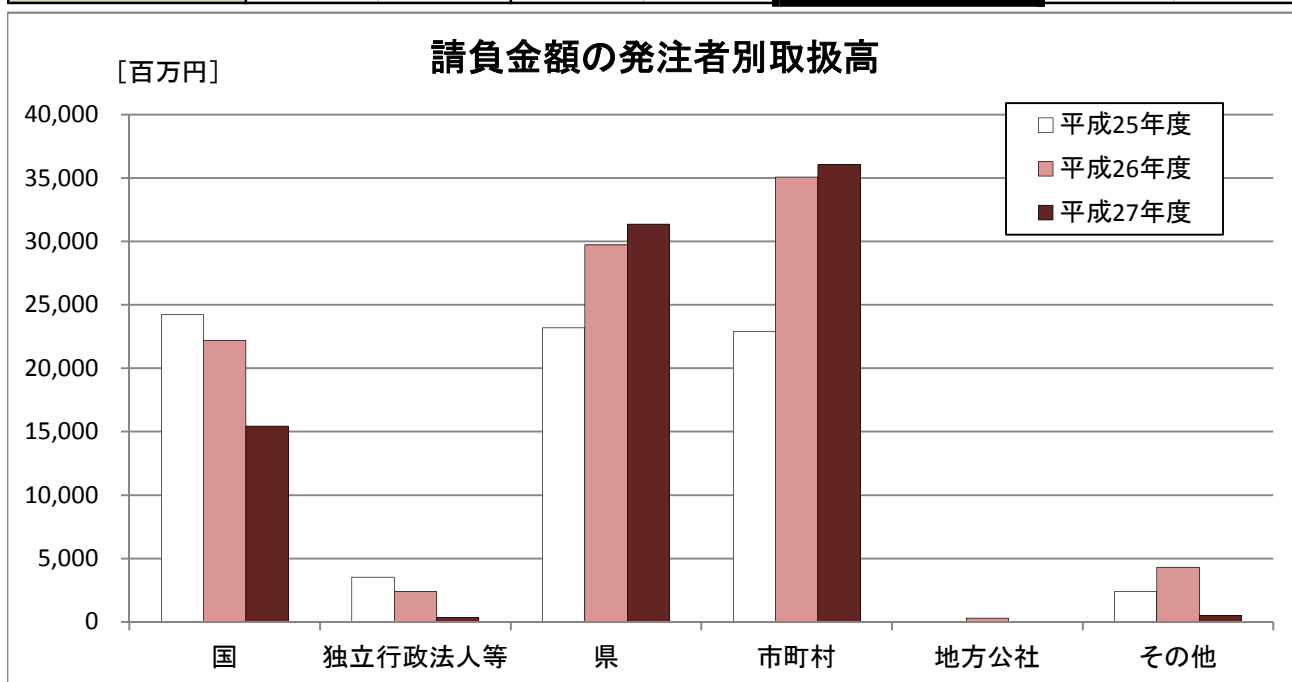
## (2) 累計

8月末時点での累計取扱高は、前年度と比較し、件数が306件の減少、請負金額が10,274百万円の減少となっている。

### ■ 概要

[金額単位: 百万円]

	平成25年度		平成26年度		平成27年度		対前年度増減率(%)	
	件数	請負金額	件数	請負金額	件数	請負金額	件数	請負金額
国	297	24,217	228	22,213	193	15,449	-15.4	-30.5
独立行政法人等	14	3,514	10	2,397	8	350	-20.0	-85.4
県	687	23,199	782	29,741	712	31,360	-9.0	5.4
市町村	573	22,886	711	35,079	526	36,059	-26.0	2.8
地方公社	0	0	4	287	1	26	-75.0	-90.7
その他	17	2,398	27	4,295	16	494	-40.7	-88.5
合計	1,588	76,217	1,762	94,015	1,456	83,740	-17.4	-10.9



■内訳

[金額単位:百万円]

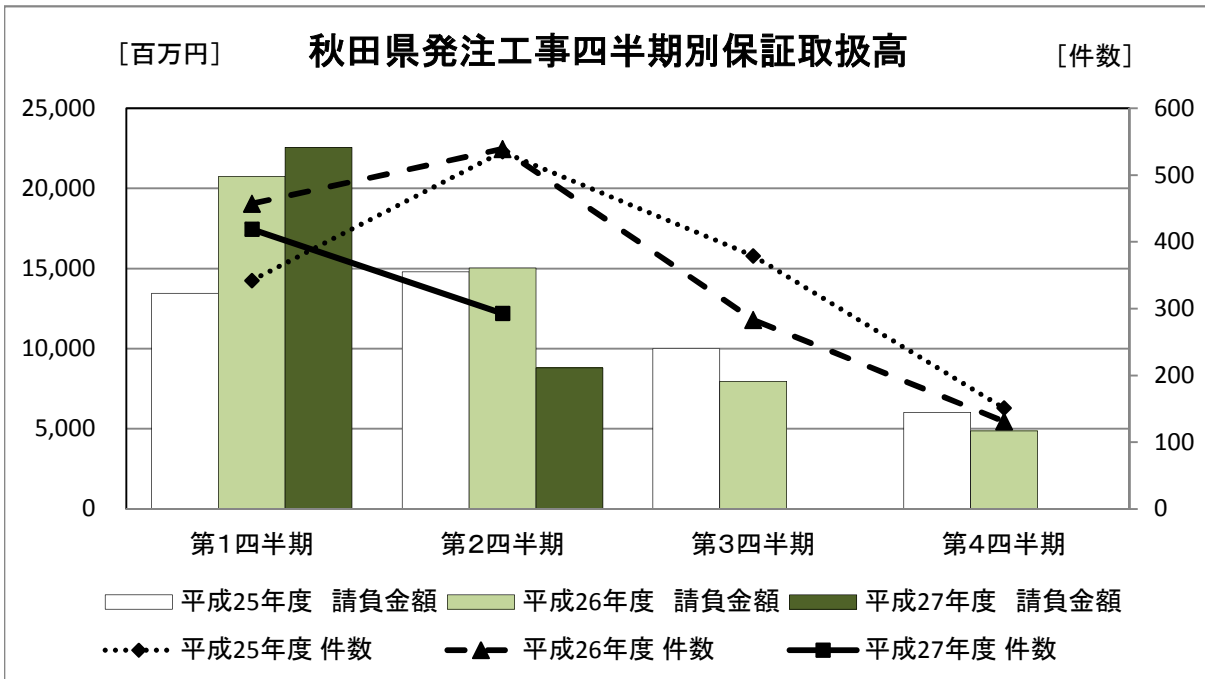
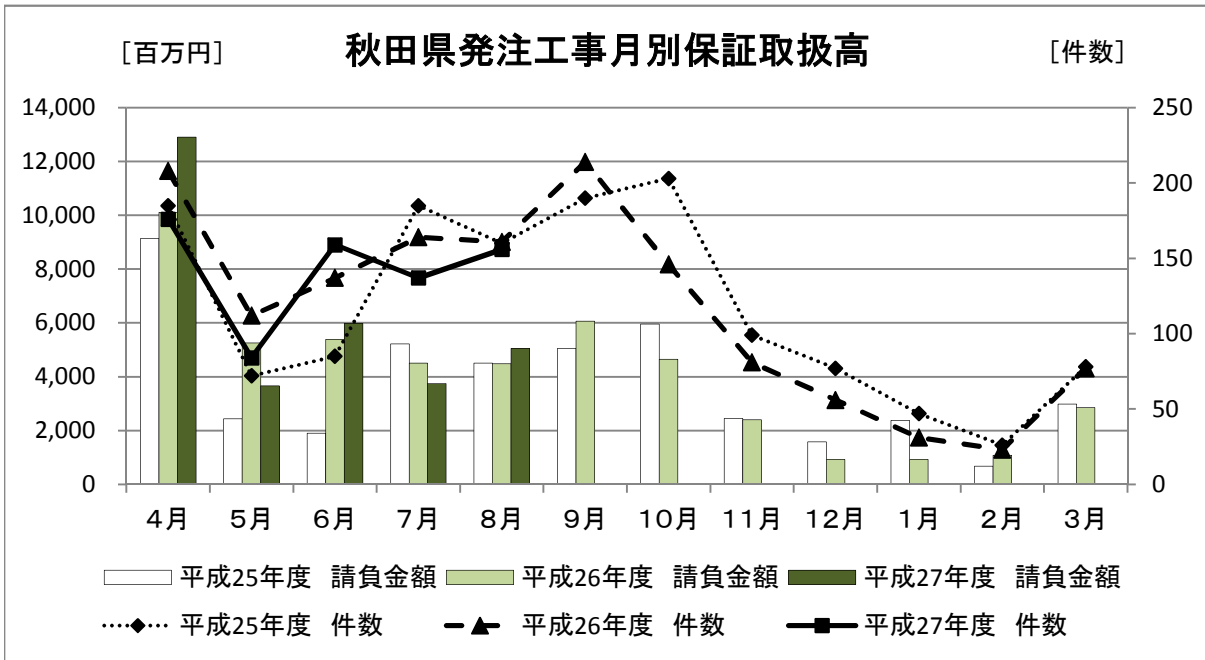
	平成25年度		平成26年度		平成27年度		対前年度増減率(%)		
	件数	請負金額	件数	請負金額	件数	請負金額	件数	請負金額	
国	内閣府	0	0	0	0	0	0	-	-
	防衛省	0	27	0	0	2	141	-	-
	財務省	0	0	2	119	1	14	-50.0	-88.0
	農林水産省	105	2,336	82	2,730	72	2,764	-12.2	1.3
	国土交通省	192	21,852	144	19,363	118	12,528	-18.1	-35.3
	最高裁判所	0	0	0	0	0	0	-	-
	環境省	0	0	0	0	0	0	-	-
小計	297	24,217	228	22,213	193	15,449	-15.4	-30.5	
独立行政法人等	国立大学法人	9	2,753	6	1,751	3	53	-50.0	-96.9
	東日本高速道路(株)	5	761	4	645	5	296	25.0	-54.1
	宇宙航空研究開発機構	0	0	0	0	0	0	-	-
	雇用・能力開発機構	0	0	0	0	0	0	-	-
	高齢・障害・求職者雇用支援機構	0	0	0	0	0	0	-	-
	その他	0	0	0	0	0	0	-	-
小計	14	3,514	10	2,397	8	350	-20.0	-85.4	
県	建設部	441	11,971	496	14,888	449	14,379	-9.5	-3.4
	農林水産部	189	6,789	208	9,078	193	7,311	-7.2	-19.5
	教育庁	29	2,985	42	4,450	33	7,934	-21.4	78.3
	警察本部	13	910	16	393	14	969	-12.5	146.4
	生活環境部	1	2	5	59	3	77	-40.0	29.9
	産業労働部	14	541	14	844	19	673	35.7	-20.3
	その他	0	0	1	26	1	14	0.0	-44.5
小計	687	23,199	782	29,741	712	31,360	-9.0	5.4	
市町村	市	468	19,750	589	31,402	429	32,117	-27.2	2.3
	町	84	2,722	98	2,813	78	2,822	-20.4	0.3
	村	21	414	24	864	19	1,119	-20.8	29.6
	小計	573	22,886	711	35,079	526	36,059	-26.0	2.8
地方公社 計	0	0	4	287	1	26	-75.0	-90.7	
その他	日本下水道事業団	2	65	4	513	2	35	-50.0	-93.0
	期成同盟会、PTA及びその他の後援団体	0	0	0	0	1	16	-	-
	社会福祉法人	6	870	5	1,695	0	0	-	-
	その他の補助法人	1	12	1	17	1	9	0.0	-43.3
	その他の事務組合	5	1,084	6	1,554	2	31	-66.7	-98.0
	地方独立行政法人	0	0	3	138	0	0	-	-
	その他の出資法人	2	104	4	262	4	152	0.0	-42.1
	土地改良区	1	260	0	0	0	0	-	-
	日本郵便(株)	0	0	4	112	6	247	50.0	120.3
小計	17	2,398	27	4,295	16	494	-40.7	-88.5	
合計	1,588	76,217	1,762	94,015	1,456	83,740	-17.4	-10.9	

## 2. 秋田県発注工事の取扱高

### (1) 単月

[金額単位:百万円]

	平成25年8月		平成26年8月		平成27年8月		対前年度増減率(%)	
	件数	請負金額	件数	請負金額	件数	請負金額	件数	請負金額
建設部	104	2,604	124	3,548	116	3,953	-6.5	11.4
農林水産部	46	1,481	25	595	28	746	12.0	25.3
教育庁	7	365	5	265	7	199	40.0	-24.9
警察本部	0	0	3	39	1	31	-66.7	-19.0
生活環境部	0	0	0	0	1	45	-	-
産業労働部	3	60	4	27	3	78	-25.0	181.6
出納局	0	0	0	0	0	0	-	-
総務部	0	0	0	0	0	0	-	-
合計	160	4,512	161	4,477	156	5,055	-3.1	12.9





## (2) 累計(部局別取扱高)

[金額単位:千円]

		平成25年度		平成26年度		平成27年度		対前年度増減率(%)	
		件数	請負金額	件数	請負金額	件数	請負金額	件数	請負金額
建設部		6	975,420	13	1,597,848	17	2,909,206	30.8	82.1
農林水産部		0	0	0	0	0	0	-	-
教育庁		13	2,341,695	29	4,062,630	26	7,726,172	-10.3	90.2
警察本部		13	910,174	16	393,488	14	969,465	-12.5	146.4
生活環境部		1	2,100	5	59,848	3	77,738	-40.0	29.9
産業労働部		8	472,280	7	787,660	8	561,033	14.3	-28.8
出納局		0	0	1	26,481	1	14,688	0.0	-44.5
総務部		0	0	0	0	0	0	-	-
企画振興部		0	0	0	0	0	0	-	-
観光文化スポーツ部		0	0	0	0	0	0	-	-
知事一計一		41	4,701,670	71	6,927,957	69	12,258,304	-2.8	76.9
秋田地域 振興局	建設部	65	1,654,737	82	2,631,561	77	2,513,397	-6.1	-4.5
	農林水産部	21	1,186,483	32	1,771,087	31	1,168,398	-3.1	-34.0
	その他	6	169,499	3	41,148	3	47,070	0.0	14.4
	小計	92	3,010,719	117	4,443,796	111	3,728,866	-5.1	-16.1
鹿角地域 振興局	建設部	33	1,004,200	62	1,859,844	43	948,493	-30.6	-49.0
	農林水産部	9	160,303	11	374,119	8	373,671	-27.3	-0.1
	その他	0	0	0	0	0	0	-	-
	小計	42	1,164,503	73	2,233,964	51	1,322,165	-30.1	-40.8
北秋田 地域 振興局	建設部	52	1,213,264	57	1,543,692	33	955,758	-42.1	-38.1
	農林水産部	7	234,339	9	369,975	8	209,501	-11.1	-43.4
	その他	6	365,158	2	39,450	0	0	-	-
	小計	65	1,812,762	68	1,953,117	41	1,165,260	-39.7	-40.3
山本地域 振興局	建設部	46	1,474,397	47	1,554,513	54	1,605,150	14.9	3.3
	農林水産部	25	1,152,309	27	1,525,206	21	1,124,328	-22.2	-26.3
	その他	0	0	0	0	0	0	-	-
	小計	71	2,626,707	74	3,079,719	75	2,729,478	1.4	-11.4
由利地域 振興局	建設部	66	1,644,623	60	1,495,199	52	1,153,603	-13.3	-22.8
	農林水産部	38	1,464,772	39	1,549,272	33	1,218,747	-15.4	-21.3
	その他	0	0	0	0	0	0	-	-
	小計	104	3,109,395	99	3,044,472	85	2,372,350	-14.1	-22.1
仙北地域 振興局	建設部	68	1,363,492	63	1,561,048	64	1,538,947	1.6	-1.4
	農林水産部	48	1,427,124	54	2,196,505	68	2,675,941	25.9	21.8
	その他	0	0	0	0	0	0	-	-
	小計	116	2,790,616	117	3,757,553	132	4,214,889	12.8	12.2
平鹿地域 振興局	建設部	36	691,205	46	1,074,871	45	1,282,772	-2.2	19.3
	農林水産部	28	798,760	29	1,010,197	18	374,109	-37.9	-63.0
	その他	4	108,991	8	307,100	4	160,941	-50.0	-47.6
	小計	68	1,598,956	83	2,392,168	67	1,817,823	-19.3	-24.0
雄勝地域 振興局	建設部	54	1,257,524	56	1,115,744	51	1,088,926	-8.9	-2.4
	農林水産部	13	365,001	7	281,963	6	167,134	-14.3	-40.7
	その他	0	0	0	0	0	0	-	-
	小計	67	1,622,525	63	1,397,707	57	1,256,060	-9.5	-10.1
振興局一計一		625	17,736,186	694	22,302,501	619	18,606,894	-10.8	-16.6
その他		21	761,891	17	511,476	24	495,690	41.2	-3.1
合計		687	23,199,749	782	29,741,935	712	31,360,889	-9.0	5.4

(注)各地域振興局管内の工事であっても、知事名で発注された案件については上段に含まれます。

### 3. 市町村発注工事の取扱高

■ 累計

[金額単位:百万円]

	平成25年度		平成26年度		平成27年度		対前年度増減率(%)		
	件数	請負金額	件数	請負金額	件数	請負金額	件数	請負金額	
市	秋田市	104	3,917	103	11,064	94	11,864	-8.7	7.2
	能代市	48	1,000	77	1,255	54	3,455	-29.9	175.1
	大館市	36	1,574	72	2,214	34	1,201	-52.8	-45.7
	横手市	42	1,298	49	3,993	31	6,415	-36.7	60.7
	男鹿市	14	934	18	375	24	1,112	33.3	195.9
	湯沢市	51	3,915	66	2,774	40	1,508	-39.4	-45.6
	鹿角市	30	883	48	1,477	41	1,954	-14.6	32.3
	由利本荘市	41	3,459	59	3,900	33	2,179	-44.1	-44.1
	潟上市	0	0	0	0	0	0	-	-
	大仙市	54	1,360	46	1,922	40	1,109	-13.0	-42.3
	北秋田市	11	528	12	1,300	12	640	0.0	-50.7
	仙北市	31	484	32	889	23	602	-28.1	-32.2
	にかほ市	6	391	7	234	3	72	-57.1	-69.3
小計	468	19,750	589	31,402	429	32,117	-27.2	2.3	
町	小坂町	9	247	5	398	6	83	20.0	-79.0
	藤里町	0	0	2	16	5	269	150.0	1,502.7
	八郎潟町	1	11	1	3	1	4	0.0	33.3
	五城目町	10	214	11	179	6	144	-45.5	-19.5
	羽後町	9	182	14	217	13	308	-7.1	42.3
	井川町	7	279	6	137	2	21	-66.7	-84.6
	美郷町	20	614	28	768	16	630	-42.9	-18.0
	三種町	14	546	19	244	15	320	-21.1	31.2
	八峰町	14	625	12	847	14	1,039	16.7	22.8
小計	84	2,722	98	2,813	78	2,822	-20.4	0.3	
村	上小阿仁村	1	18	4	40	2	15	-50.0	-61.9
	大潟村	4	63	6	343	4	253	-33.3	-26.3
	東成瀬村	16	332	14	479	13	850	-7.1	77.3
小計	21	414	24	864	19	1,119	-20.8	29.6	
合計	573	22,886	711	35,079	526	36,059	-26.0	2.8	

#### 4. 東北6県の取扱高

##### (1) 単月

[金額単位:百万円]

	平成25年8月		平成26年8月		平成27年8月		対前年度増減率(%)	
	件数	請負金額	件数	請負金額	件数	請負金額	件数	請負金額
青森県	559	21,675	428	14,906	437	17,562	2.1	17.8
岩手県	531	26,905	529	29,602	433	38,120	-18.1	28.8
宮城県	623	85,674	641	51,522	584	64,327	-8.9	24.9
秋田県	384	17,936	388	20,016	315	17,739	-18.8	-11.4
山形県	483	25,627	405	17,494	336	11,697	-17.0	-33.1
福島県	724	73,800	695	78,265	676	60,324	-2.7	-22.9
合計	3,304	251,620	3,086	211,808	2,781	209,771	-9.9	-1.0

##### (2) 累計

[金額単位:百万円]

	平成25年度		平成26年度		平成27年度		対前年度増減率(%)	
	件数	請負金額	件数	請負金額	件数	請負金額	件数	請負金額
青森県	2,274	115,271	2,184	92,311	1,983	86,958	-9.2	-5.8
岩手県	2,677	216,222	2,925	280,109	2,348	285,849	-19.7	2.0
宮城県	2,735	332,942	3,090	340,840	2,899	368,194	-6.2	8.0
秋田県	1,588	76,217	1,762	94,015	1,456	83,740	-17.4	-10.9
山形県	2,179	112,870	2,141	104,265	1,864	91,375	-12.9	-12.4
福島県	3,004	387,614	3,501	483,601	3,153	390,292	-9.9	-19.3
合計	14,457	1,241,139	15,603	1,395,143	13,703	1,306,410	-12.2	-6.4

公共工事の前払金保証・契約保証・契約保証予約

 東日本建設業保証株式会社

秋 田 支 店

〒010-0951 秋田市山王 4-3-10 秋田県建設業会館別館

TEL : 018-863-1000 FAX : 0120-027-623

ホームページアドレス <http://www.ejcs.co.jp>

