

秋田県内の公共工事動向

平成 27 年 3 月実績



平成 27 年 4 月

東日本建設業保証株式会社

秋 田 支 店

目 次

1. 発注者別取扱高

- (1) 単月 P. 1
- (2) 累計 P. 3

2. 秋田県発注工事の取扱高

- (1) 単月 P. 5
- (2) 累計 P. 6

3. 市町村発注工事の取扱高 P. 7

4. 東北6県の取扱高（単月・累計） P. 8

《表の見方》

☆取扱高(実績数値)は工事場所が秋田県内のものです。

☆対前年度増減率は円単位で算出したものです。

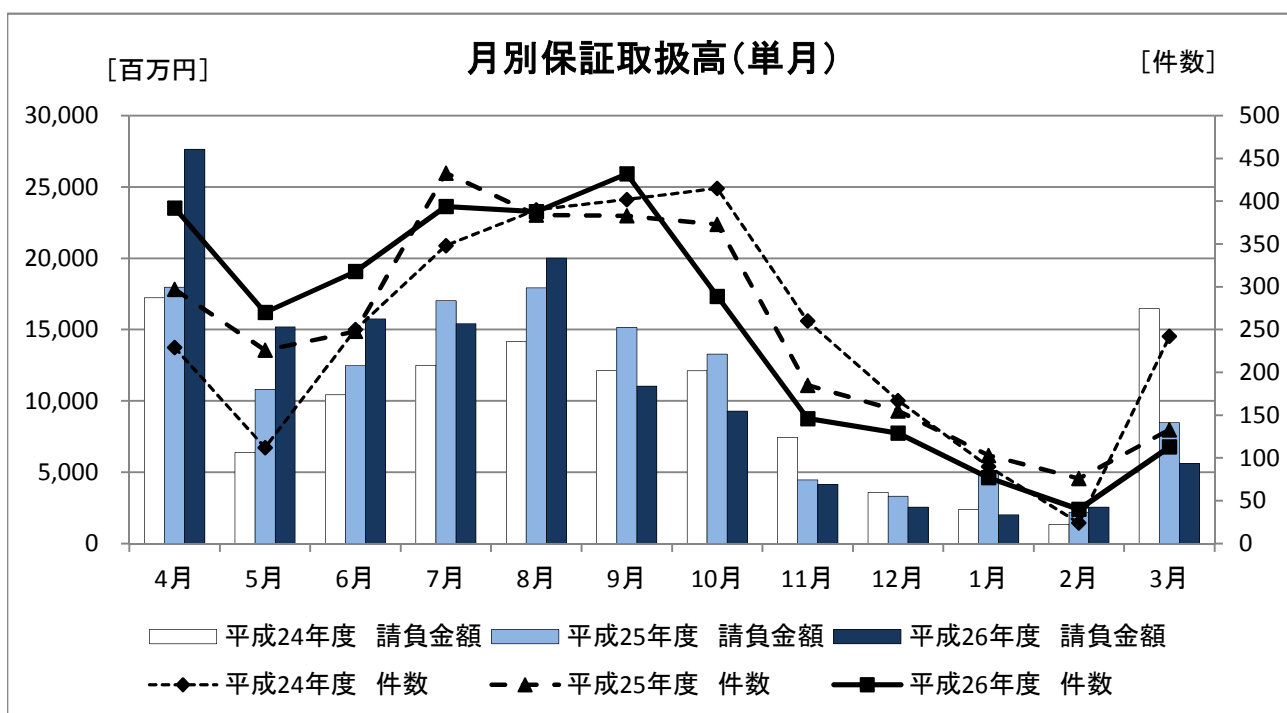
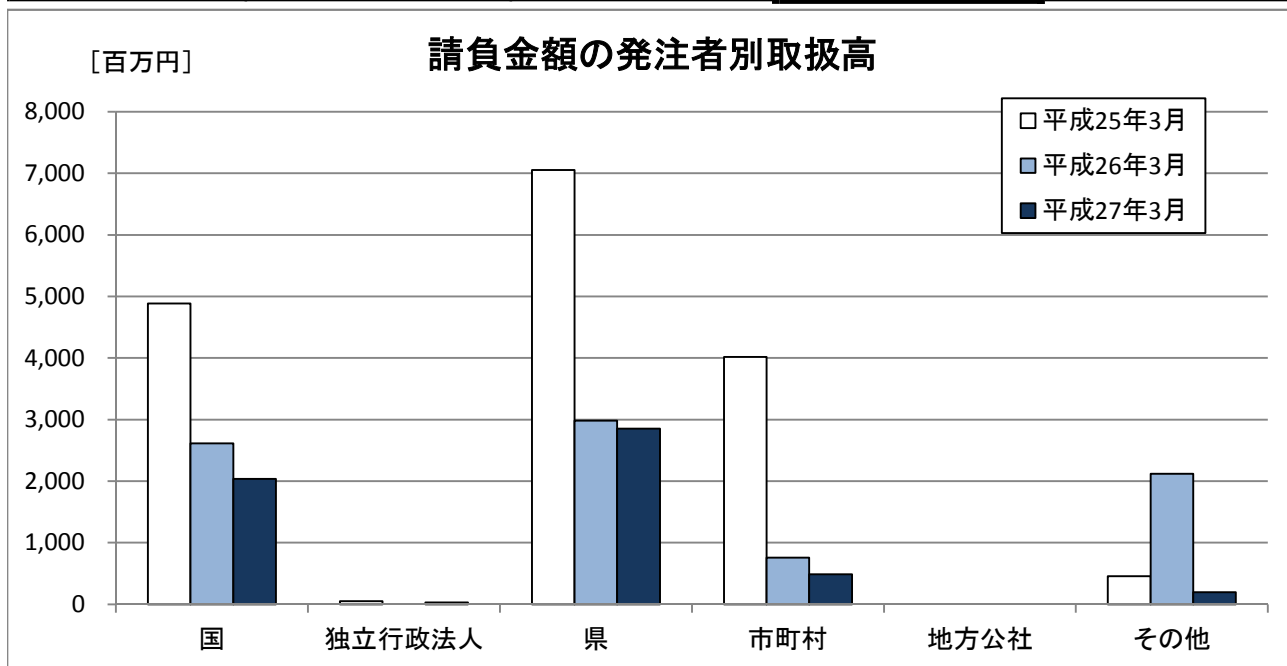
1. 発注者別取扱高

(1) 単月

■ 概要

[金額単位: 百万円]

	平成25年3月		平成26年3月		平成27年3月		対前年度増減率(%)	
	件数	請負金額	件数	請負金額	件数	請負金額	件数	請負金額
国	29	4,888	20	2,615	21	2,036	5.0	-22.1
独立行政法人等	2	49	0	0	1	30	-	-
県	189	7,053	78	2,985	77	2,852	-1.3	-4.5
市町村	21	4,018	32	757	13	486	-59.4	-35.7
地方公社	0	0	0	0	0	0	-	-
その他	1	457	3	2,122	1	193	-66.7	-90.9
合計	242	16,468	133	8,481	113	5,601	-15.0	-34.0



■内訳

[金額単位:百万円]

	平成25年3月		平成26年3月		平成27年3月		対前年度増減率(%)		
	件数	請負金額	件数	請負金額	件数	請負金額	件数	請負金額	
国	内閣府	0	0	0	0	0	0	-	-
	防衛省	0	0	0	0	0	0	-	-
	財務省	0	0	0	0	0	0	-	-
	農林水産省	0	0	2	319	9	321	350.0	0.5
	国土交通省	29	4,888	18	2,296	12	1,715	-33.3	-25.3
	最高裁判所	0	0	0	0	0	0	-	-
	環境省	0	0	0	0	0	0	-	-
小計	29	4,888	20	2,615	21	2,036	5.0	-22.1	
独立行政法人等	国立大学法人	2	49	0	0	1	30	-	-
	東日本高速道路(株)	0	0	0	0	0	0	-	-
	宇宙航空研究開発機構	0	0	0	0	0	0	-	-
	雇用・能力開発機構	0	0	0	0	0	0	-	-
	高齢・障害・求職者雇用支援機構	0	0	0	0	0	0	-	-
	その他	0	0	0	0	0	0	-	-
小計	2	49	0	0	1	30	-	-	
県	建設部	123	4,062	43	1,819	49	1,733	14.0	-4.7
	農林水産部	64	2,809	32	1,093	28	1,119	-12.5	2.3
	教育庁	1	27	2	68	0	0	-	-
	警察本部	1	153	0	0	0	0	-	-
	産業労働部	0	0	1	4	0	0	-	-
	総務部	0	0	0	0	0	0	-	-
小計	189	7,053	78	2,985	77	2,852	-1.3	-4.5	
市町村	市	11	3,882	17	426	13	512	-23.5	20.1
	町	10	135	15	272	0 ※	-25	-	-
	村	0	0	0	58	0	0	-	-
小計	21	4,018	32	757	13	486	-59.4	-35.7	
地方公社 計	0	0	0	0	0	0	-	-	
その他	日本下水道事業団	1	457	1	76	1	193	0.0	154.7
	社会福祉法人	0	0	0	0	0	0	-	-
	その他の補助法人	0	0	0	0	0	0	-	-
	その他の事務組合	0	0	2	2,046	0	0	-	-
	地方独立行政法人	0	0	0	0	0	0	-	-
	その他の出資法人	0	0	0	0	0	0	-	-
	警察共済組合	0	0	0	0	0	0	-	-
	土地改良区	0	0	0	0	0	0	-	-
	日本郵便(株)	0	0	0	0	0	0	-	-
小計	1	457	3	2,122	1	193	-66.7	-90.9	
合計	242	16,468	133	8,481	113	5,601	-15.0	-34.0	

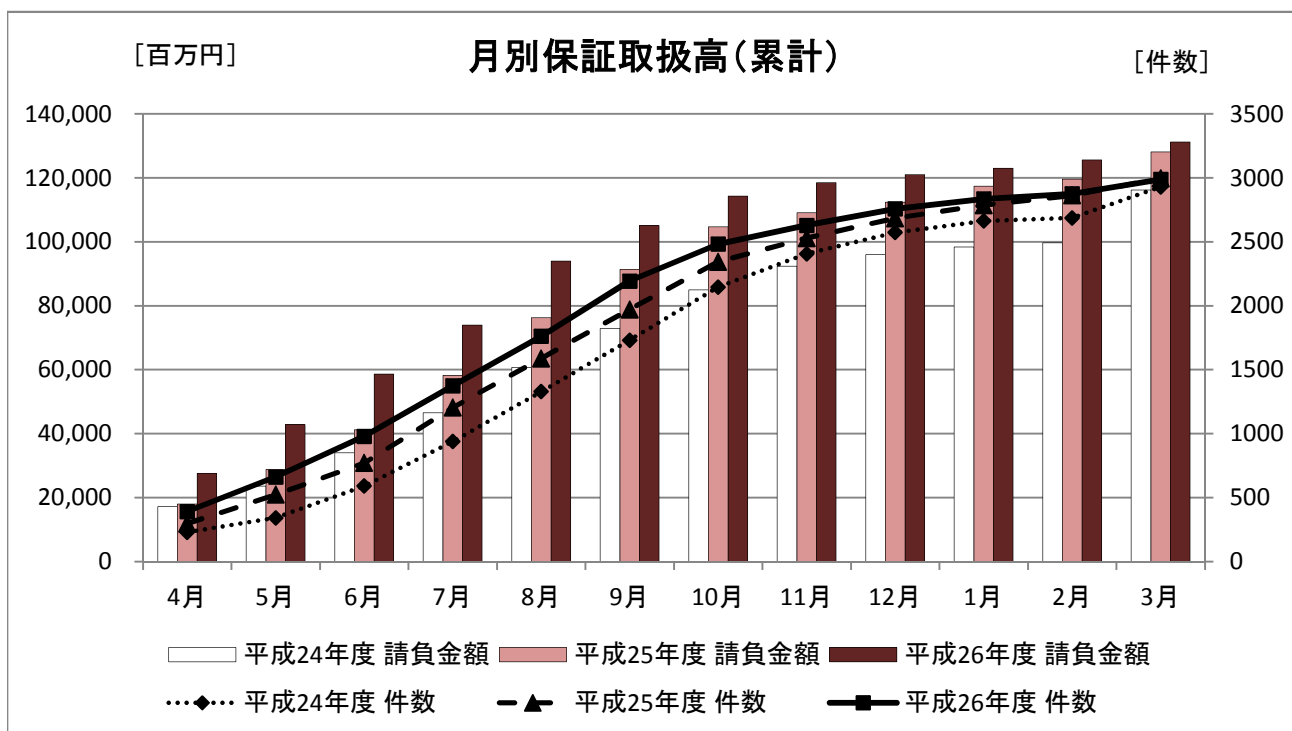
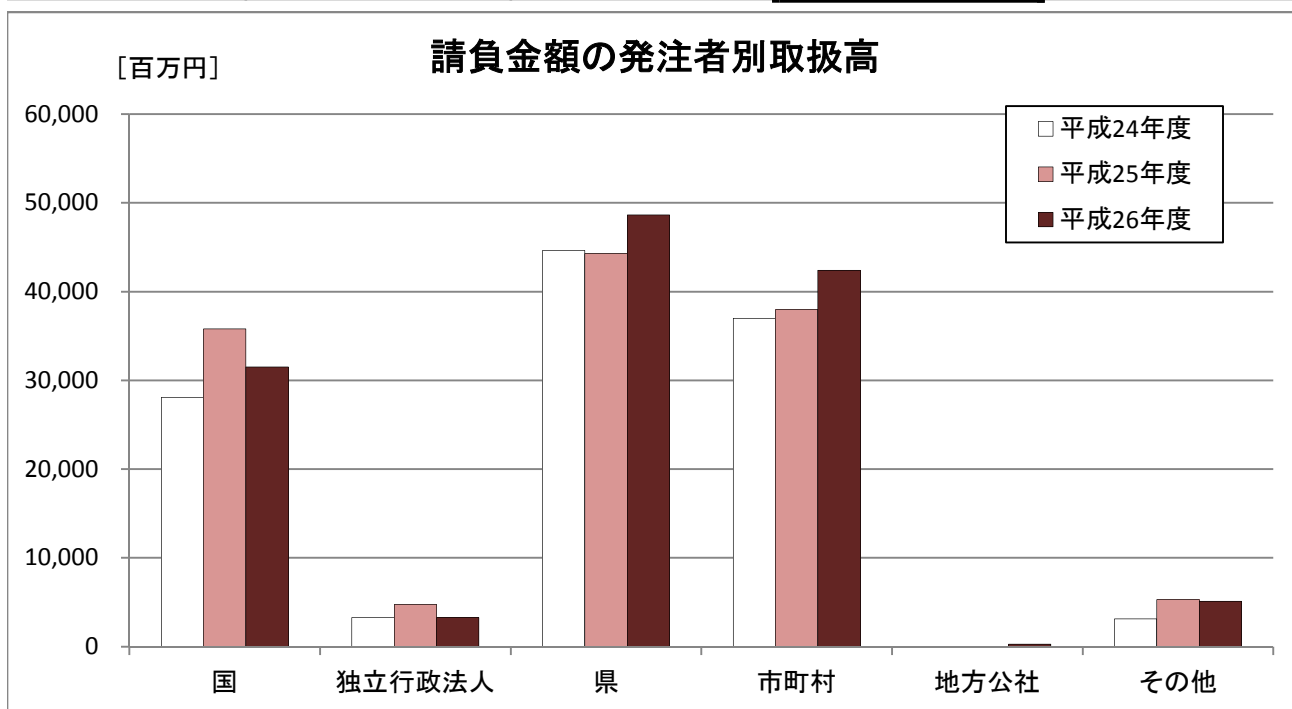
※1月の保証実績工事に関して、3月に入り前払金が支出されない事情が発生しマイナスとなったものです。

(2) 累計

■ 概要

[金額単位: 百万円]

	平成24年度		平成25年度		平成26年度		対前年度増減率(%)	
	件数	請負金額	件数	請負金額	件数	請負金額	件数	請負金額
国	363	28,087	426	35,794	341	31,494	-20.0	-12.0
独立行政法人等	29	3,285	31	4,750	21	3,270	-32.3	-31.1
県	1,586	44,647	1,407	44,289	1,410	48,646	0.2	9.8
市町村	907	36,989	1,103	37,968	1,168	42,393	5.9	11.7
地方公社	3	32	0	0	4	287	-	-
その他	41	3,137	29	5,278	44	5,096	51.7	-3.5
合計	2,929	116,178	2,996	128,081	2,988	131,189	-0.3	2.4



■内訳

[金額単位:百万円]

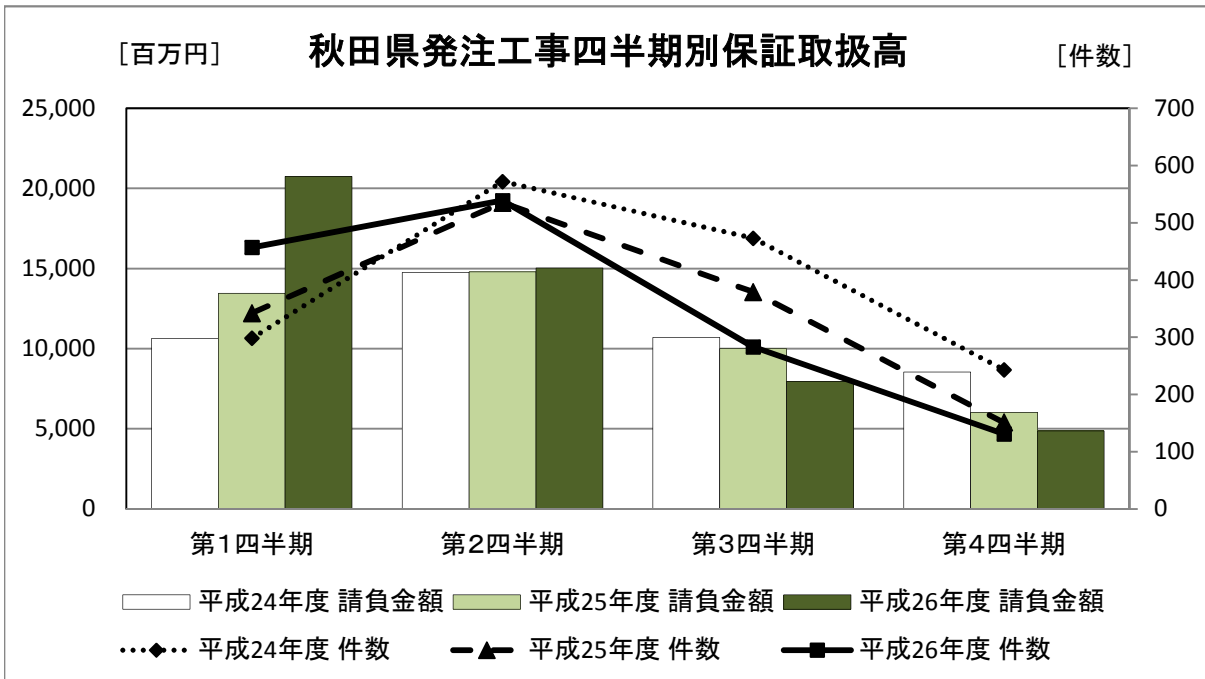
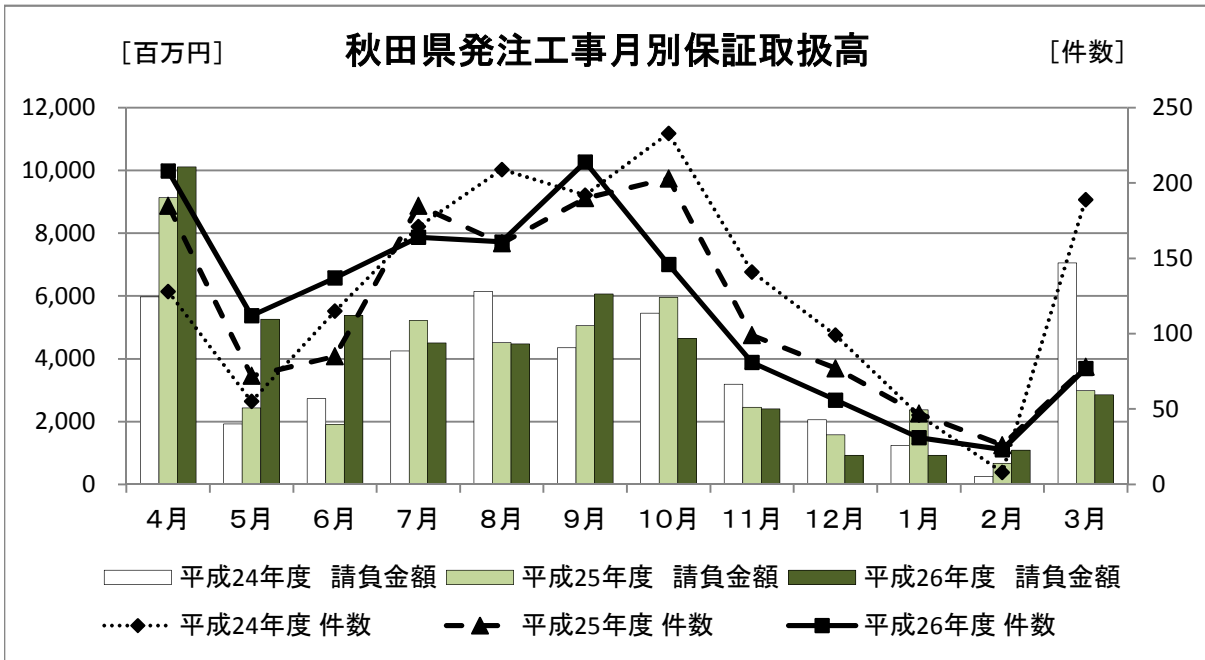
	平成24年度		平成25年度		平成26年度		対前年度増減率(%)		
	件数	請負金額	件数	請負金額	件数	請負金額	件数	請負金額	
国	内閣府	2	23	0	0	0	0	-	-
	防衛省	2	79	0	27	0	0	-	-
	財務省	1	9	0	0	2	119	-	-
	農林水産省	122	3,156	154	5,015	136	6,007	-11.7	19.8
	国土交通省	236	24,818	270	30,693	203	25,368	-24.8	-17.4
	最高裁判所	0	0	1	51	0	0	-	-
	環境省	0	0	1	5	0	0	-	-
小計	363	28,087	426	35,794	341	31,494	-20.0	-12.0	
独立行政法人等	国立大学法人	18	2,383	24	3,880	14	2,586	-41.7	-33.4
	東日本高速道路(株)	8	817	7	869	4	645	-42.9	-25.7
	宇宙航空研究開発機構	1	27	0	0	0	0	-	-
	雇用・能力開発機構	0	0	0	0	0	0	-	-
	高齢・障害・求職者雇用支援機構	1	17	0	0	2	21	-	-
	その他	1	38	0	0	1	17	-	-
小計	29	3,285	31	4,750	21	3,270	-32.3	-31.1	
県	建設部	1,080	26,319	947	25,010	957	28,564	1.1	14.2
	農林水産部	416	13,472	387	13,610	351	13,522	-9.3	-0.6
	教育庁	44	3,482	33	3,329	50	4,875	51.5	46.4
	警察本部	19	402	14	937	20	507	42.9	-45.8
	産業労働部	12	200	22	655	22	916	0.0	39.9
	総務部	0	0	1	716	0	0	-	-
	その他	15	769	3	30	10	260	233.3	766.2
小計	1,586	44,647	1,407	44,289	1,410	48,646	0.2	9.8	
市町村	市	727	31,608	892	32,024	958	36,993	7.4	15.5
	町	140	4,391	175	5,070	174	4,213	-0.6	-16.9
	村	40	989	36	873	36	1,186	0.0	35.8
	小計	907	36,989	1,103	37,968	1,168	42,393	5.9	11.7
地方公社 計	3	32	0	0	4	287	-	-	
その他	日本下水道事業団	13	851	7	348	10	1,047	42.9	200.2
	社会福祉法人	5	209	9	1,249	6	1,722	-33.3	37.8
	その他の補助法人	2	180	2	78	1	17	-50.0	-77.7
	その他の事務組合	1	42	7	3,130	8	1,596	14.3	-49.0
	地方独立行政法人	3	624	1	105	6	293	500.0	179.3
	その他の出資法人	4	60	2	104	4	262	100.0	150.7
	警察共済組合	1	121	0	0	1	7	-	-
	土地改良区	11	1,039	1	260	0	0	-	-
	日本郵便(株)	1	6	0	0	8	148	-	-
小計	41	3,137	29	5,278	44	5,096	51.7	-3.5	
合計	2,929	116,178	2,996	128,081	2,988	131,189	-0.3	2.4	

2. 秋田県発注工事の取扱高

(1) 単月

[金額単位:百万円]

	平成25年3月		平成26年3月		平成27年3月		対前年度増減率(%)	
	件数	請負金額	件数	請負金額	件数	請負金額	件数	請負金額
建設部	123	4,062	43	1,819	49	1,733	14.0	-4.7
農林水産部	64	2,809	32	1,093	28	1,119	-12.5	2.3
教育庁	1	27	2	68	0	0	-	-
警察本部	1	153	0	0	0	0	-	-
生活環境部	0	0	0	0	0	0	-	-
産業労働部	0	0	1	4	0	0	-	-
出納局	0	0	0	0	0	0	-	-
総務部	0	0	0	0	0	0	-	-
合計	189	7,053	78	2,985	77	2,852	-1.3	-4.5



(2) 累計(部局別取扱高)

[金額単位:千円]

		平成25年3月		平成26年3月		平成27年3月		対前年度増減率(%)	
		件数	請負金額	件数	請負金額	件数	請負金額	件数	請負金額
建設部		22	2,233,637	16	2,045,019	25	3,265,695	56.3	59.7
農林水産部		2	241,605	1	10,395	1	17,802	0.0	71.3
教育庁		24	2,801,695	17	2,686,052	34	4,435,131	100.0	65.1
警察本部		19	402,605	14	937,200	20	507,744	42.9	-45.8
生活環境部		9	243,166	2	24,150	8	227,693	300.0	842.8
産業労働部		5	122,943	12	554,656	9	825,120	-25.0	48.8
出納局		0	0	1	5,880	1	26,481	0.0	350.4
総務部		0	0	1	716,434	0	0	-	-
企画振興部		0	0	0	0	0	0	-	-
観光文化スポーツ部		6	526,639	0	0	0	0	-	-
知事一計一		87	6,572,292	64	6,979,788	98	9,305,669	53.1	33.3
秋田地域 振興局	建設部	187	4,961,057	135	3,455,819	145	4,210,816	7.4	21.8
	農林水産部	71	2,226,637	48	2,174,375	68	2,947,056	41.7	35.5
	その他	6	305,043	6	169,499	4	47,088	-33.3	-72.2
	小計	264	7,492,738	189	5,799,694	217	7,204,960	14.8	24.2
鹿角地域 振興局	建設部	91	2,134,500	80	2,239,703	114	3,048,541	42.5	36.1
	農林水産部	33	1,066,238	26	637,733	17	516,955	-34.6	-18.9
	その他	0	0	0	0	0	0	-	-
	小計	124	3,200,739	106	2,877,437	131	3,565,496	23.6	23.9
北秋田 地域 振興局	建設部	130	2,972,319	119	2,521,190	124	3,195,271	4.2	26.7
	農林水産部	35	1,035,108	29	890,098	26	948,807	-10.3	6.6
	その他	5	101,532	6	365,158	3	71,796	-50.0	-80.3
	小計	170	4,108,960	154	3,776,447	153	4,215,874	-0.6	11.6
山本地域 振興局	建設部	103	2,640,726	99	2,747,432	98	2,738,303	-1.0	-0.3
	農林水産部	51	1,943,767	48	2,226,873	46	2,025,127	-4.2	-9.1
	その他	0	0	0	0	0	0	-	-
	小計	154	4,584,494	147	4,974,305	144	4,763,430	-2.0	-4.2
由利地域 振興局	建設部	127	3,343,342	112	2,956,070	111	3,198,917	-0.9	8.2
	農林水産部	48	1,425,152	69	2,581,989	52	1,920,987	-24.6	-25.6
	その他	0	0	0	0	0	0	-	-
	小計	175	4,768,494	181	5,538,059	163	5,119,905	-9.9	-7.6
仙北地域 振興局	建設部	201	3,814,855	159	3,497,727	137	3,359,693	-13.8	-3.9
	農林水産部	102	3,753,596	83	2,526,201	82	3,191,624	-1.2	26.3
	その他	0	0	0	0	0	0	-	-
	小計	303	7,568,452	242	6,023,929	219	6,551,318	-9.5	8.8
平鹿地域 振興局	建設部	81	1,268,925	94	2,003,921	84	2,134,644	-10.6	6.5
	農林水産部	46	1,051,929	44	1,238,784	42	1,425,351	-4.5	15.1
	その他	9	274,444	4	108,991	10	326,972	150.0	200.0
	小計	136	2,595,299	142	3,351,697	136	3,886,968	-4.2	16.0
雄勝地域 振興局	建設部	117	2,335,600	110	2,455,765	94	2,142,925	-14.5	-12.7
	農林水産部	28	728,143	39	1,323,618	17	528,871	-56.4	-60.0
	その他	0	0	0	0	0	0	-	-
	小計	145	3,063,743	149	3,779,384	111	2,671,797	-25.5	-29.3
振興局一計一		1,471	37,382,923	1,310	36,120,954	1,274	37,979,750	-2.7	5.1
その他		28	692,146	33	1,188,636	38	1,361,179	15.2	14.5
合計		1,586	44,647,362	1,407	44,289,379	1,410	48,646,599	0.2	9.8

(注)各地域振興局管内の工事であっても、知事名で発注された案件については上段に含まれます。

3. 市町村発注工事の取扱高

■ 累計

[金額単位:百万円]

		平成24年度		平成25年度		平成26年度		対前年度増減率(%)	
		件数	請負金額	件数	請負金額	件数	請負金額	件数	請負金額
市	秋田市	205	8,071	215	9,213	197	10,056	-8.4	9.1
	能代市	68	1,640	84	1,730	126	2,298	50.0	32.8
	大館市	41	1,497	90	2,479	99	2,714	10.0	9.5
	横手市	64	4,816	55	2,144	74	4,588	34.5	114.0
	男鹿市	22	1,510	22	1,236	29	1,146	31.8	-7.3
	湯沢市	50	1,745	77	5,058	92	3,720	19.5	-26.4
	鹿角市	30	4,594	72	1,468	69	2,049	-4.2	39.6
	由利本荘市	91	4,101	89	4,484	115	5,073	29.2	13.1
	潟上市	0	0	0	0	0	0	-	-
	大仙市	73	1,739	88	1,858	78	2,297	-11.4	23.6
	北秋田市	19	1,167	36	1,163	22	1,645	-38.9	41.5
	仙北市	60	627	56	711	48	1,126	-14.3	58.3
	にかほ市	4	95	8	475	9	274	12.5	-42.2
	小計	727	31,608	892	32,024	958	36,993	7.4	15.5
町	小坂町	19	1,175	15	534	8	442	-46.7	-17.3
	藤里町	5	120	7	129	5	138	-28.6	7.3
	八郎潟町	1	10	1	11	7	217	600.0	1,787.7
	五城目町	8	123	38	457	27	340	-28.9	-25.6
	羽後町	15	367	12	206	21	341	75.0	65.4
	井川町	0	0	9	313	6	137	-33.3	-55.9
	美郷町	34	1,462	33	981	40	1,015	21.2	3.5
	三種町	21	512	29	739	43	602	48.3	-18.5
	八峰町	37	619	31	1,696	17	977	-45.2	-42.4
	小計	140	4,391	175	5,070	174	4,213	-0.6	-16.9
村	上小阿仁村	10	198	4	41	4	40	0.0	-2.0
	大潟村	9	188	10	217	8	490	-20.0	125.8
	東成瀬村	21	603	22	614	24	654	9.1	6.6
	小計	40	989	36	873	36	1,186	0.0	35.8
合計	907	36,989	1,103	37,968	1,168	42,393	5.9	11.7	

4. 東北6県の取扱高

(1) 単月

[金額単位:百万円]

	平成25年3月		平成26年3月		平成27年3月		対前年度増減率(%)	
	件数	請負金額	件数	請負金額	件数	請負金額	件数	請負金額
青森県	256	22,940	244	8,872	184	8,874	-24.6	0.0
岩手県	226	32,996	148	56,559	218	36,588	47.3	-35.3
宮城県	606	71,291	520	87,845	511	97,916	-1.7	11.5
秋田県	242	16,468	133	8,481	113	5,601	-15.0	-34.0
山形県	219	15,843	189	13,607	134	10,777	-29.1	-20.8
福島県	430	78,501	325	126,215	368	94,062	13.2	-25.5
合計	1,979	238,040	1,559	301,582	1,528	253,820	-2.0	-15.8

(2) 累計

[金額単位:百万円]

	平成24年度		平成25年度		平成26年度		対前年度増減率(%)	
	件数	請負金額	件数	請負金額	件数	請負金額	件数	請負金額
青森県	3,950	208,618	4,452	197,238	4,085	169,394	-8.2	-14.1
岩手県	5,788	341,071	5,583	481,530	5,727	516,710	2.6	7.3
宮城県	8,189	821,424	7,099	762,662	7,212	779,762	1.6	2.2
秋田県	2,929	116,178	2,996	128,081	2,988	131,189	-0.3	2.4
山形県	3,981	158,486	4,337	208,209	4,135	189,184	-4.7	-9.1
福島県	7,434	532,339	7,482	896,570	7,634	986,650	2.0	10.0
合計	32,271	2,178,119	31,949	2,674,291	31,781	2,772,890	-0.5	3.7

公共工事の前払金保証・契約保証・契約保証予約

東日本建設業保証株式会社

秋田支店

〒010-0951 秋田市山王 4-3-10 秋田県建設業会館別館

TEL : 018-863-1000 FAX : 0120-027-623

ホームページアドレス <http://www.ejcs.co.jp>

