

# 秋田県内の公共工事動向

平成 27 年 1 月実績



平成 27 年 2 月

東日本建設業保証株式会社

秋 田 支 店



# 目 次

## 1. 発注者別取扱高

- (1) 単月 P. 1
- (2) 累計 P. 3

## 2. 秋田県発注工事の取扱高

- (1) 単月 P. 5
- (2) 累計 P. 6

## 3. 市町村発注工事の取扱高 P. 7

## 4. 東北6県の取扱高（単月・累計） P. 8

### 《表の見方》

☆取扱高(実績数値)は工事場所が秋田県内のものです。

☆対前年度増減率は円単位で算出したものです。

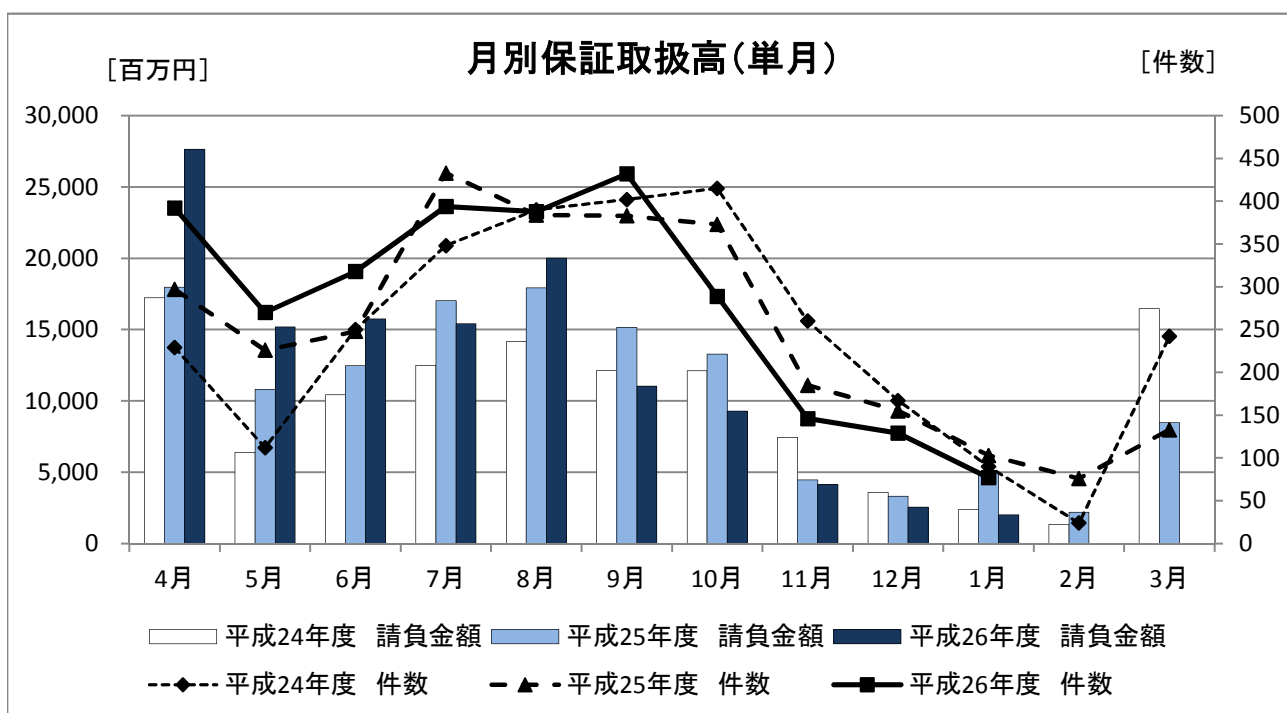
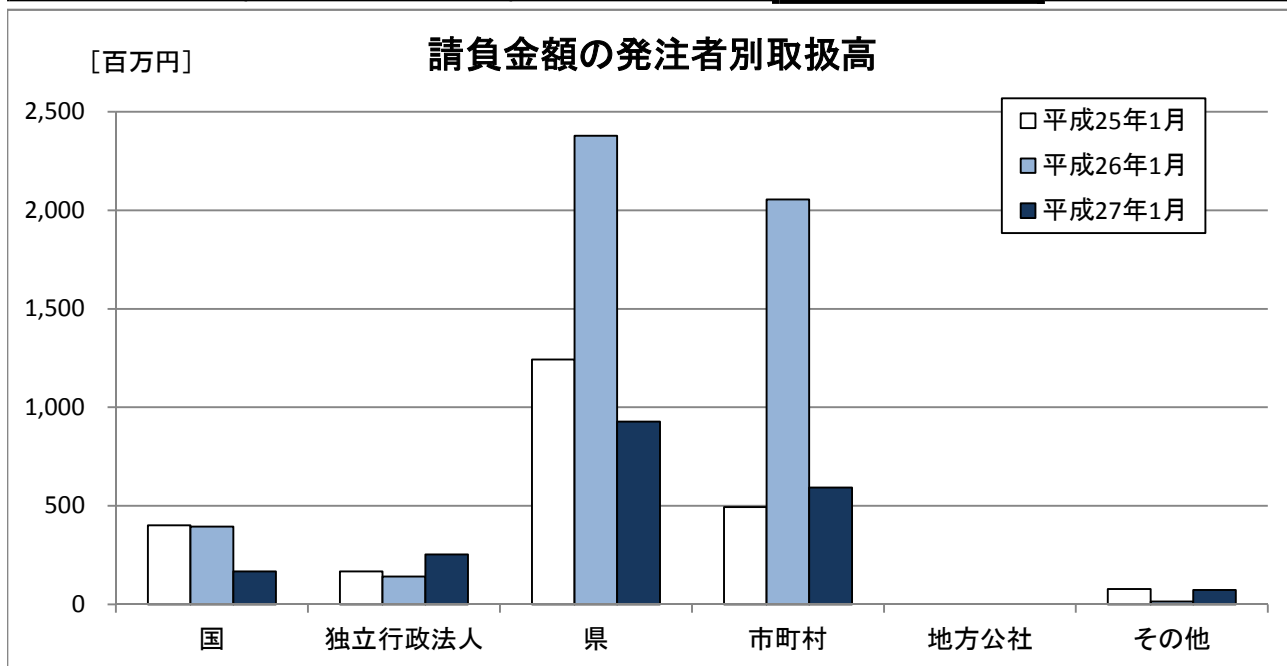
# 1. 発注者別取扱高

## (1) 単月

### ■ 概要

[金額単位: 百万円]

	平成25年1月		平成26年1月		平成27年1月		対前年度増減率(%)	
	件数	請負金額	件数	請負金額	件数	請負金額	件数	請負金額
国	10	401	4	395	4	166	0.0	-58.0
独立行政法人等	3	167	2	141	1	253	-50.0	78.9
県	46	1,243	47	2,378	31	928	-34.0	-60.9
市町村	29	494	49	2,055	40	593	-18.4	-71.1
地方公社	0	0	0	0	0	0	-	-
その他	2	77	1	14	1	72	0.0	403.0
合計	90	2,383	103	4,985	77	2,014	-25.2	-59.6



■内訳

[金額単位:百万円]

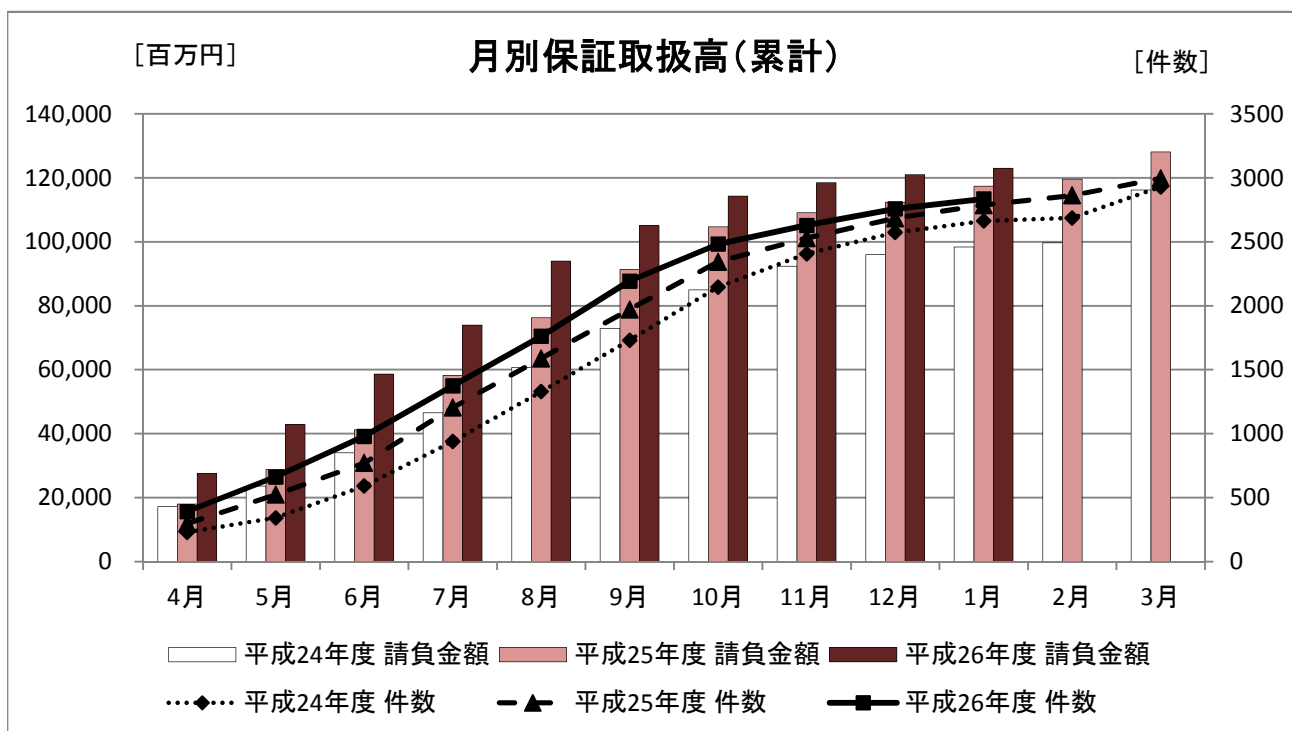
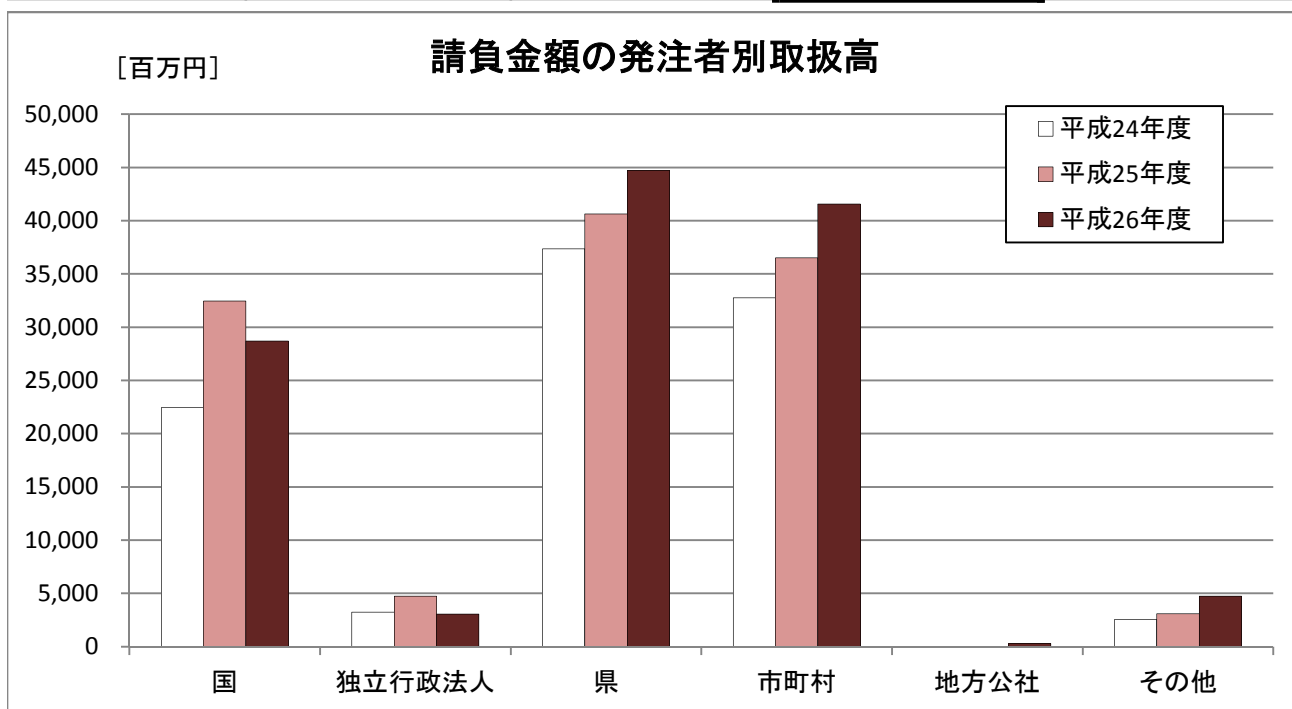
	平成25年1月		平成26年1月		平成27年1月		対前年度増減率(%)		
	件数	請負金額	件数	請負金額	件数	請負金額	件数	請負金額	
国	内閣府	0	0	0	0	0	0	-	-
	防衛省	1	60	0	0	0	0	-	-
	財務省	0	-7	0	0	0	0	-	-
	農林水産省	8	322	1	19	3	46	200.0	143.3
	国土交通省	1	25	3	376	1	119	-66.7	-68.2
	最高裁判所	0	0	0	0	0	0	-	-
	環境省	0	0	0	0	0	0	-	-
小計	10	401	4	395	4	166	0.0	-58.0	
独立行政法人等	国立大学法人	1	18	1	84	1	253	0.0	199.5
	東日本高速道路(株)	2	148	1	56	0	0	-	-
	宇宙航空研究開発機構	0	0	0	0	0	0	-	-
	雇用・能力開発機構	0	0	0	0	0	0	-	-
	高齢・障害・求職者雇用支援機構	0	0	0	0	0	0	-	-
	その他	0	0	0	0	0	0	-	-
小計	3	167	2	141	1	253	-50.0	78.9	
県	建設部	31	944	34	1,284	24	764	-29.4	-40.5
	農林水産部	13	288	10	352	5	126	-50.0	-64.2
	教育庁	2	10	0	0	0	0	-	-
	警察本部	0	0	0	0	0	0	-	-
	産業労働部	0	0	2	24	2	37	0.0	51.6
	総務部	0	0	1	716	0	0	-	-
小計	46	1,243	47	2,378	31	928	-34.0	-60.9	
市町村	市	24	441	44	1,996	29	451	-34.1	-77.4
	町	4	49	5	59	11	142	120.0	140.3
	村	1	3	0	0	0	0	-	-
	小計	29	494	49	2,055	40	593	-18.4	-71.1
地方公社 計	0	0	0	0	0	0	-	-	
その他	日本下水道事業団	2	77	0	0	1	72	-	-
	社会福祉法人	0	0	1	14	0	0	-	-
	その他の補助法人	0	0	0	0	0	0	-	-
	その他の事務組合	0	0	0	0	0	0	-	-
	地方独立行政法人	0	0	0	0	0	0	-	-
	その他の出資法人	0	0	0	0	0	0	-	-
	警察共済組合	0	0	0	0	0	0	-	-
	土地改良区	0	0	0	0	0	0	-	-
	日本郵便(株)	0	0	0	0	0	0	-	-
小計	2	77	1	14	1	72	0.0	403.0	
合計	90	2,383	103	4,985	77	2,014	-25.2	-59.6	

## (2) 累計

### ■ 概要

[金額単位: 百万円]

	平成24年度		平成25年度		平成26年度		対前年度増減率(%)	
	件数	請負金額	件数	請負金額	件数	請負金額	件数	請負金額
国	331	22,455	400	32,445	316	28,685	-21.0	-11.6
独立行政法人等	27	3,235	31	4,750	19	3,061	-38.7	-35.5
県	1,389	37,341	1,303	40,630	1,310	44,709	0.5	10.0
市町村	876	32,764	1,028	36,504	1,145	41,560	11.4	13.9
地方公社	3	32	0	0	4	287	-	-
その他	37	2,530	25	3,070	41	4,742	64.0	54.4
合計	2,663	98,359	2,787	117,400	2,835	123,046	1.7	4.8



■内訳

[金額単位:百万円]

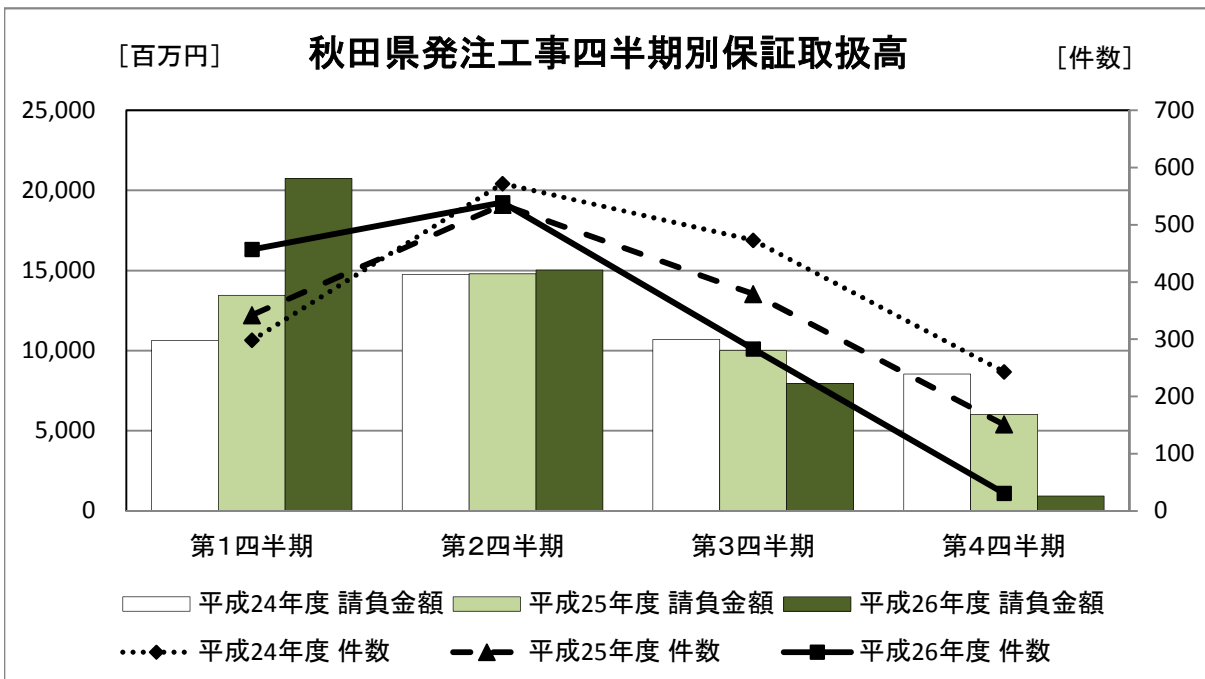
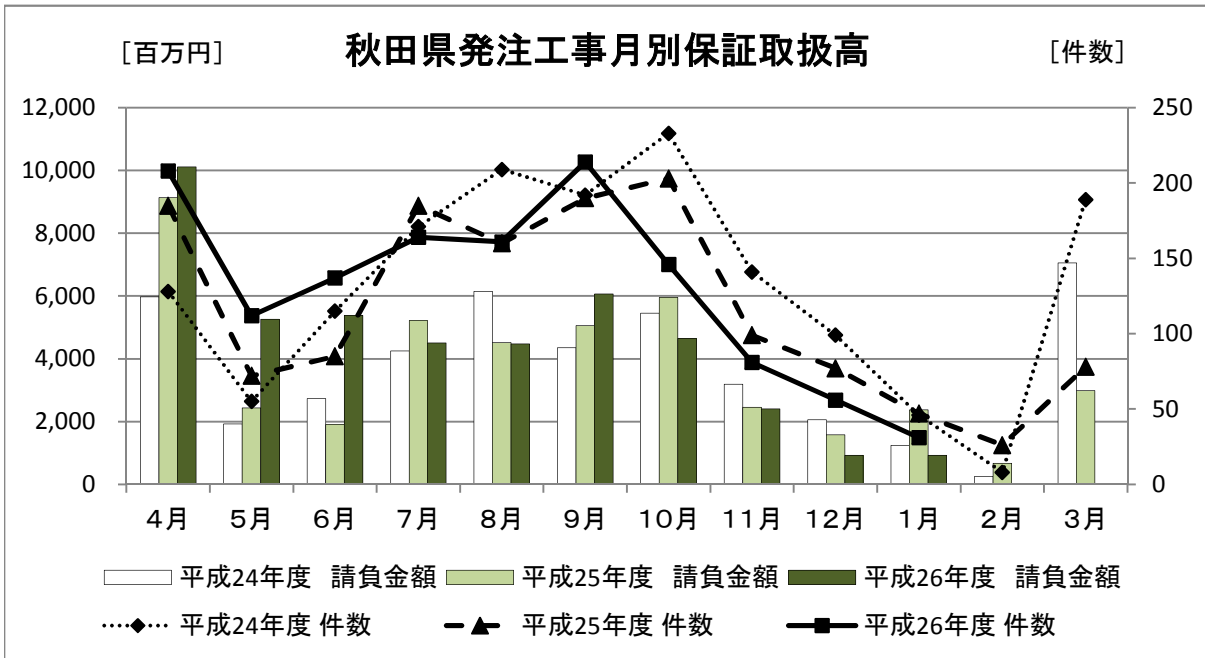
		平成24年度		平成25年度		平成26年度		対前年度増減率(%)	
		件数	請負金額	件数	請負金額	件数	請負金額	件数	請負金額
国	内閣府	2	23	0	0	0	0	-	-
	防衛省	2	79	0	27	0	0	-	-
	財務省	1	9	0	0	2	119	-	-
	農林水産省	122	3,156	150	4,682	127	5,685	-15.3	21.4
	国土交通省	204	19,186	248	27,676	187	22,879	-24.6	-17.3
	最高裁判所	0	0	1	51	0	0	-	-
	環境省	0	0	1	5	0	0	-	-
	小計	331	22,455	400	32,445	316	28,685	-21.0	-11.6
独立行政法人等	国立大学法人	16	2,333	24	3,880	12	2,377	-50.0	-38.7
	東日本高速道路(株)	8	817	7	869	4	645	-42.9	-25.7
	宇宙航空研究開発機構	1	27	0	0	0	0	-	-
	雇用・能力開発機構	0	0	0	0	0	0	-	-
	高齢・障害・求職者雇用支援機構	1	17	0	0	2	21	-	-
	その他	1	38	0	0	1	17	-	-
	小計	27	3,235	31	4,750	19	3,061	-38.7	-35.5
県	建設部	953	22,154	880	22,570	890	25,900	1.1	14.8
	農林水産部	348	10,513	353	12,465	319	12,251	-9.6	-1.7
	教育庁	43	3,454	31	3,261	49	4,872	58.1	49.4
	警察本部	18	248	14	937	20	507	42.9	-45.8
	産業労働部	12	200	21	650	22	916	4.8	40.9
	総務部	0	0	1	716	0	0	-	-
	その他	15	769	3	30	10	260	233.3	766.7
	小計	1,389	37,341	1,303	40,630	1,310	44,709	0.5	10.0
市町村	市	707	27,528	832	30,891	939	36,198	12.9	17.2
	町	129	4,245	160	4,798	170	4,176	6.3	-13.0
	村	40	989	36	815	36	1,186	0.0	45.5
		小計	876	32,764	1,028	36,504	1,145	41,560	11.4
	地方公社 計	3	32	0	0	4	287	-	-
その他	日本下水道事業団	9	244	5	187	8	707	60.0	278.2
	社会福祉法人	5	209	9	1,249	6	1,722	-33.3	37.8
	その他の補助法人	2	180	2	78	1	17	-50.0	-77.7
	その他の事務組合	1	42	5	1,084	8	1,596	60.0	47.3
	地方独立行政法人	3	624	1	105	5	279	400.0	166.0
	その他の出資法人	4	60	2	104	4	262	100.0	150.7
	警察共済組合	1	121	0	0	1	7	-	-
	土地改良区	11	1,039	1	260	0	0	-	-
	日本郵便(株)	1	6	0	0	8	148	-	-
	小計	37	2,530	25	3,070	41	4,742	64.0	54.4
	合計	2,663	98,359	2,787	117,400	2,835	123,046	1.7	4.8

## 2. 秋田県発注工事の取扱高

### (1) 単月

[金額単位:百万円]

	平成25年1月		平成26年1月		平成27年1月		対前年度増減率(%)	
	件数	請負金額	件数	請負金額	件数	請負金額	件数	請負金額
建設部	31	944	34	1,284	24	764	-29.4	-40.5
農林水産部	13	288	10	352	5	126	-50.0	-64.2
教育庁	2	10	0	0	0	0	-	-
警察本部	0	0	0	0	0	0	-	-
生活環境部	0	0	0	0	0	0	-	-
産業労働部	0	0	2	24	2	37	0.0	51.6
出納局	0	0	0	0	0	0	-	-
総務部	0	0	1	716	0	0	-	-
合計	46	1,243	47	2,378	31	928	-34.0	-60.9



※平成26年度第4四半期は1月末時点



## (2) 累計(部局別取扱高)

[金額単位:千円]

	平成25年1月		平成26年1月		平成27年1月		対前年度増減率(%)		
	件数	請負金額	件数	請負金額	件数	請負金額	件数	請負金額	
建設部	21	2,047,787	15	1,555,019	23	2,726,609	53.3	75.3	
農林水産部	2	241,605	1	10,395	1	17,802	0.0	71.3	
教育庁	23	2,773,870	15	2,617,515	33	4,432,917	120.0	69.4	
警察本部	18	248,712	14	937,200	20	507,744	42.9	-45.8	
生活環境部	9	243,166	2	24,150	8	227,693	300.0	842.8	
産業労働部	5	122,943	11	549,904	9	825,120	-18.2	50.0	
出納局	0	0	1	5,880	1	26,481	0.0	350.4	
総務部	0	0	1	716,434	0	0	-	-	
企画振興部	0	0	0	0	0	0	-	-	
観光文化スポーツ部	6	526,639	0	0	0	0	-	-	
知事一計一	84	6,204,724	60	6,416,499	95	8,764,369	58.3	36.6	
秋田地域 振興局	建設部	167	4,222,960	128	3,104,913	139	4,038,461	8.6	30.1
	農林水産部	56	1,631,947	42	2,015,646	61	2,682,899	45.2	33.1
	その他	6	305,043	6	169,499	4	47,088	-33.3	-72.2
小計	229	6,159,951	176	5,290,059	204	6,768,448	15.9	27.9	
鹿角地域 振興局	建設部	82	1,912,281	69	1,842,089	100	2,714,886	44.9	47.4
	農林水産部	32	1,029,593	24	523,744	16	417,595	-33.3	-20.3
	その他	0	0	0	0	0	0	-	-
小計	114	2,941,874	93	2,365,833	116	3,132,481	24.7	32.4	
北秋田 地域 振興局	建設部	118	2,629,502	107	2,367,643	113	2,654,099	5.6	12.1
	農林水産部	30	824,373	23	707,341	18	677,287	-21.7	-4.2
	その他	5	101,532	6	365,158	3	71,796	-50.0	-80.3
小計	153	3,555,409	136	3,440,144	134	3,403,183	-1.5	-1.1	
山本地域 振興局	建設部	89	2,071,765	92	2,585,238	88	2,494,752	-4.3	-3.5
	農林水産部	39	1,425,604	45	2,057,486	40	1,821,882	-11.1	-11.5
	その他	0	0	0	0	0	0	-	-
小計	128	3,497,370	137	4,642,725	128	4,316,634	-6.6	-7.0	
由利地域 振興局	建設部	120	3,014,220	104	2,753,079	104	2,918,831	0.0	6.0
	農林水産部	44	1,337,864	62	2,324,053	50	1,792,294	-19.4	-22.9
	その他	0	0	0	0	0	0	-	-
小計	164	4,352,084	166	5,077,132	154	4,711,126	-7.2	-7.2	
仙北地域 振興局	建設部	167	2,821,779	147	3,087,423	129	3,136,894	-12.2	1.6
	農林水産部	79	2,473,053	77	2,382,133	75	2,891,593	-2.6	21.4
	その他	0	0	0	0	0	0	-	-
小計	246	5,294,832	224	5,469,556	204	6,028,487	-8.9	10.2	
平鹿地域 振興局	建設部	75	1,164,172	87	1,784,857	81	2,072,319	-6.9	16.1
	農林水産部	42	902,527	43	1,181,664	41	1,421,723	-4.7	20.3
	その他	9	274,444	4	108,991	10	326,972	150.0	200.0
小計	126	2,341,145	134	3,075,513	132	3,821,015	-1.5	24.2	
雄勝地域 振興局	建設部	97	1,789,527	109	2,448,651	89	1,951,657	-18.3	-20.3
	農林水産部	24	647,090	36	1,262,598	17	528,871	-52.8	-58.1
	その他	0	0	0	0	0	0	-	-
小計	121	2,436,618	145	3,711,250	106	2,480,529	-26.9	-33.2	
振興局一計一	1,281	30,579,287	1,211	33,072,214	1,178	34,661,906	-2.7	4.8	
その他	24	557,891	32	1,141,656	37	1,282,740	15.6	12.4	
合計	1,389	37,341,902	1,303	40,630,370	1,310	44,709,016	0.5	10.0	

(注)各地域振興局管内の工事であっても、知事名で発注された案件については上段に含まれます。

### 3. 市町村発注工事の取扱高

■ 累計

[金額単位:百万円]

		平成24年度		平成25年度		平成26年度		対前年度増減率(%)	
		件数	請負金額	件数	請負金額	件数	請負金額	件数	請負金額
市	秋田市	201	8,031	210	9,029	191	9,907	-9.0	9.7
	能代市	67	1,609	83	1,707	122	2,012	47.0	17.9
	大館市	41	1,497	77	2,262	96	2,693	24.7	19.1
	横手市	62	4,743	53	2,112	73	4,581	37.7	116.9
	男鹿市	22	1,510	21	1,231	29	1,146	38.1	-6.9
	湯沢市	50	1,745	75	4,824	89	3,531	18.7	-26.8
	鹿角市	26	848	55	1,293	67	1,929	21.8	49.2
	由利本荘市	90	4,054	83	4,380	115	5,073	38.6	15.8
	潟上市	0	0	0	0	0	0	-	-
	大仙市	73	1,739	85	1,841	78	2,274	-8.2	23.5
	北秋田市	17	1,152	27	1,037	22	1,645	-18.5	58.6
	仙北市	55	508	55	694	48	1,126	-12.7	62.2
	にかほ市	3	86	8	475	9	274	12.5	-42.2
	小計	707	27,528	832	30,891	939	36,198	12.9	17.2
町	小坂町	17	1,140	15	534	7	430	-53.3	-19.5
	藤里町	5	120	7	129	4	131	-42.9	1.4
	八郎潟町	1	10	1	11	6	212	500.0	1,742.8
	五城目町	8	123	24	385	27	340	12.5	-11.6
	羽後町	16	371	12	206	21	341	75.0	65.4
	井川町	0	0	9	313	6	137	-33.3	-55.9
	美郷町	25	1,355	32	781	40	1,015	25.0	29.9
	三種町	21	512	29	739	43	610	48.3	-17.5
	八峰町	36	611	31	1,696	16	957	-48.4	-43.6
	小計	129	4,245	160	4,798	170	4,176	6.3	-13.0
村	上小阿仁村	10	198	4	41	4	40	0.0	-2.0
	大潟村	9	188	10	217	8	490	-20.0	125.8
	東成瀬村	21	603	22	556	24	654	9.1	17.7
	小計	40	989	36	815	36	1,186	0.0	45.5
合計	876	32,764	1,028	36,504	1,145	41,560	11.4	13.9	

#### 4. 東北6県の取扱高

##### (1) 単月

[金額単位:百万円]

	平成25年1月		平成26年1月		平成27年1月		対前年度増減率(%)	
	件数	請負金額	件数	請負金額	件数	請負金額	件数	請負金額
青森県	153	6,717	157	4,161	113	5,463	-28.0	31.3
岩手県	224	8,101	286	16,074	243	18,624	-15.0	15.9
宮城県	598	51,260	506	36,796	500	52,746	-1.2	43.3
秋田県	90	2,383	103	4,985	77	2,014	-25.2	-59.6
山形県	124	4,411	179	5,497	134	2,953	-25.1	-46.3
福島県	414	24,813	562	109,478	504	41,881	-10.3	-61.7
合計	1,603	97,688	1,793	176,994	1,571	123,684	-12.4	-30.1

##### (2) 累計

[金額単位:百万円]

	平成24年度		平成25年度		平成26年度		対前年度増減率(%)	
	件数	請負金額	件数	請負金額	件数	請負金額	件数	請負金額
青森県	3,615	179,883	4,096	182,207	3,819	153,991	-6.8	-15.5
岩手県	5,381	278,919	5,198	390,878	5,349	457,487	2.9	17.0
宮城県	7,039	697,934	6,135	602,477	6,255	635,096	2.0	5.4
秋田県	2,663	98,359	2,787	117,400	2,835	123,046	1.7	4.8
山形県	3,642	136,324	4,040	191,124	3,915	173,903	-3.1	-9.0
福島県	6,582	421,235	6,781	743,677	6,953	796,597	2.5	7.1
合計	28,922	1,812,657	29,037	2,227,766	29,126	2,340,122	0.3	5.0

公共工事の前払金保証・契約保証・契約保証予約

## 東日本建設業保証株式会社

### 秋田支店

〒010-0951 秋田市山王 4-3-10 秋田県建設業会館別館

TEL : 018-863-1000 FAX : 0120-027-623

ホームページアドレス <http://www.ejcs.co.jp>

