

# 秋田県内の公共工事動向

平成 26 年 6 月実績



平成 26 年 7 月

東日本建設業保証株式会社

秋 田 支 店



# 目 次

## 1. 発注者別取扱高

- (1) 単月 P. 1
- (2) 累計 P. 3

## 2. 秋田県発注工事の取扱高

- (1) 単月 P. 5
- (2) 累計 P. 6

## 3. 市町村発注工事の取扱高 P. 7

## 4. 東北6県の取扱高（単月・累計） P. 8

### 《表の見方》

☆取扱高(実績数値)は工事場所が秋田県内のものです。

☆対前年度増減率は円単位で算出したものです。

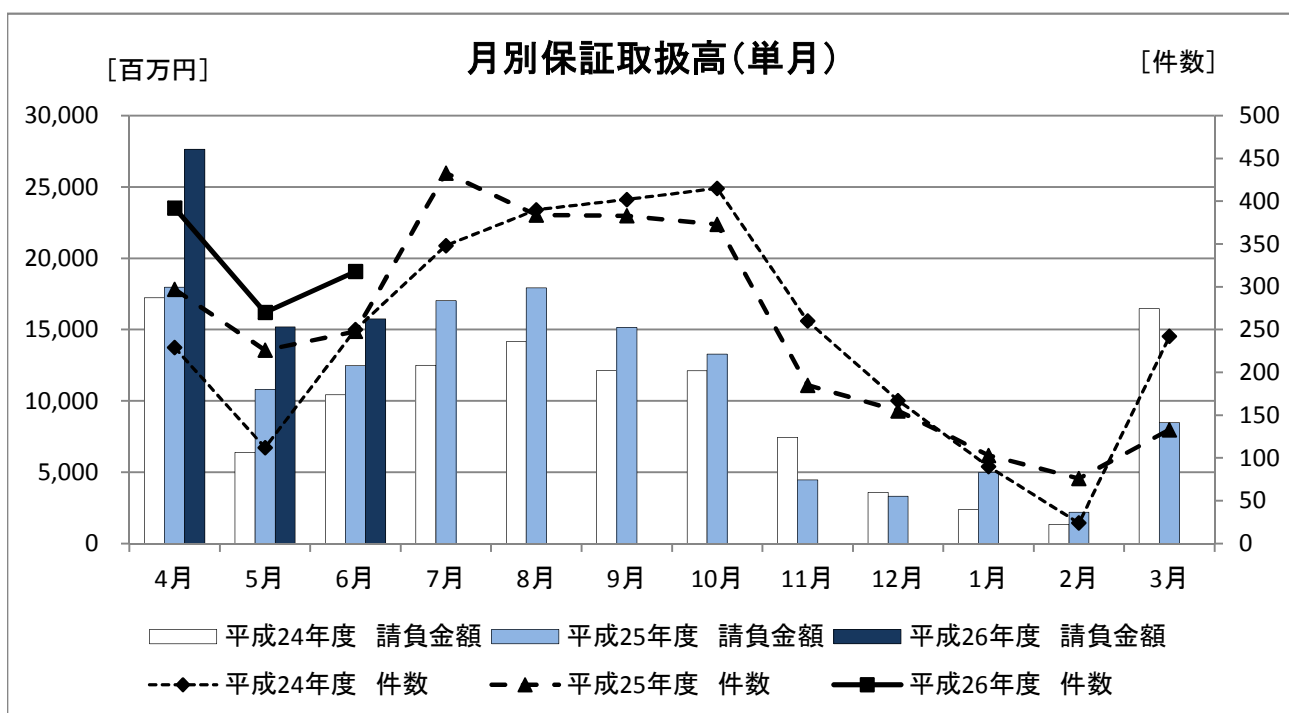
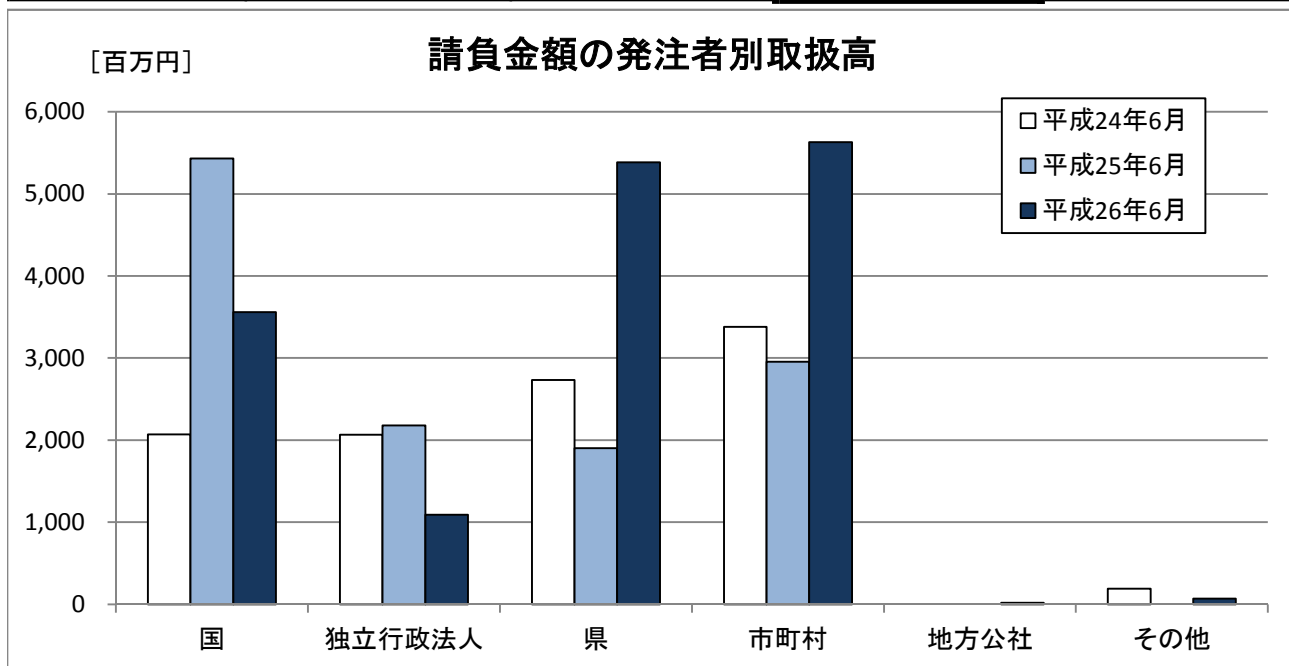
# 1. 発注者別取扱高

## (1) 単月

### ■ 概要

[金額単位: 百万円]

	平成24年6月		平成25年6月		平成26年6月		対前年度増減率(%)	
	件数	請負金額	件数	請負金額	件数	請負金額	件数	請負金額
国	41	2,069	61	5,433	41	3,561	-32.8	-34.4
独立行政法人等	9	2,065	4	2,180	3	1,089	-25.0	-50.0
県	115	2,732	85	1,900	137	5,383	61.2	183.2
市町村	83	3,379	98	2,954	135	5,630	37.8	90.6
地方公社	0	0	0	0	1	18	-	-
その他	2	189	0	0	1	69	-	-
合計	250	10,435	248	12,469	318	15,752	28.2	26.3



■内訳

[金額単位:百万円]

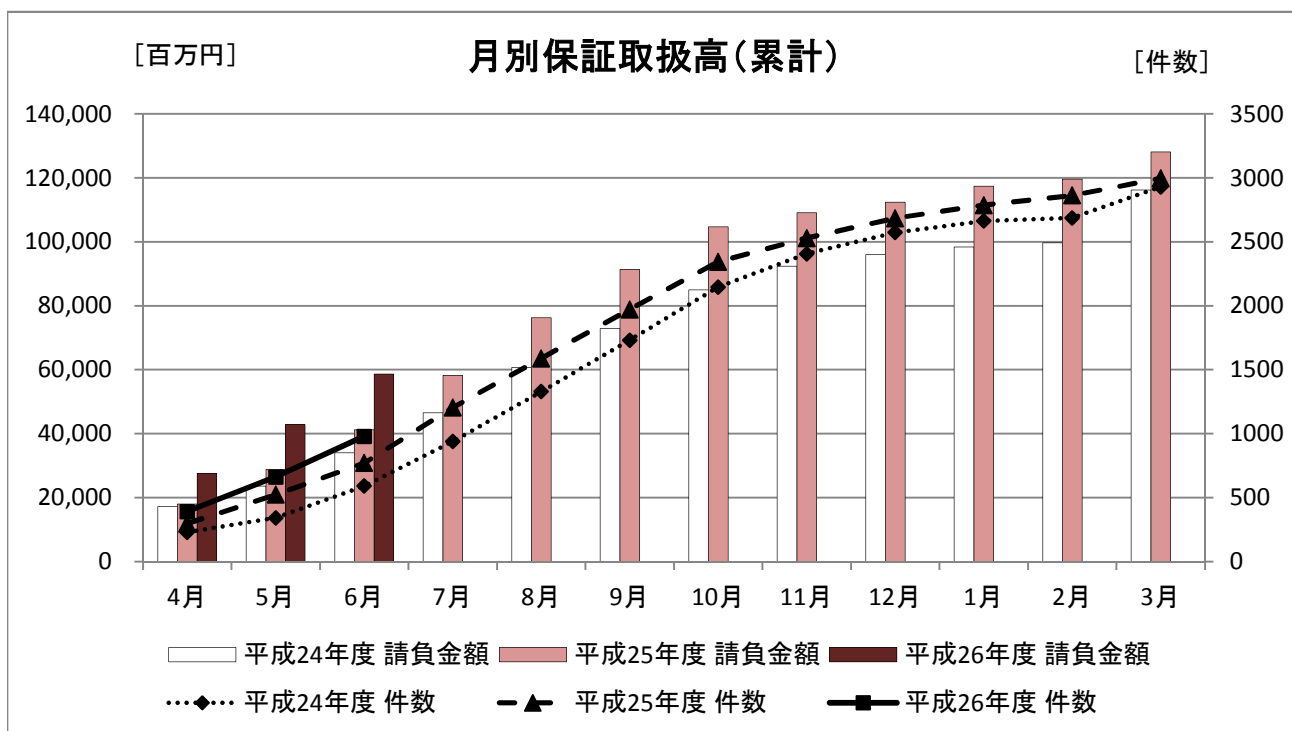
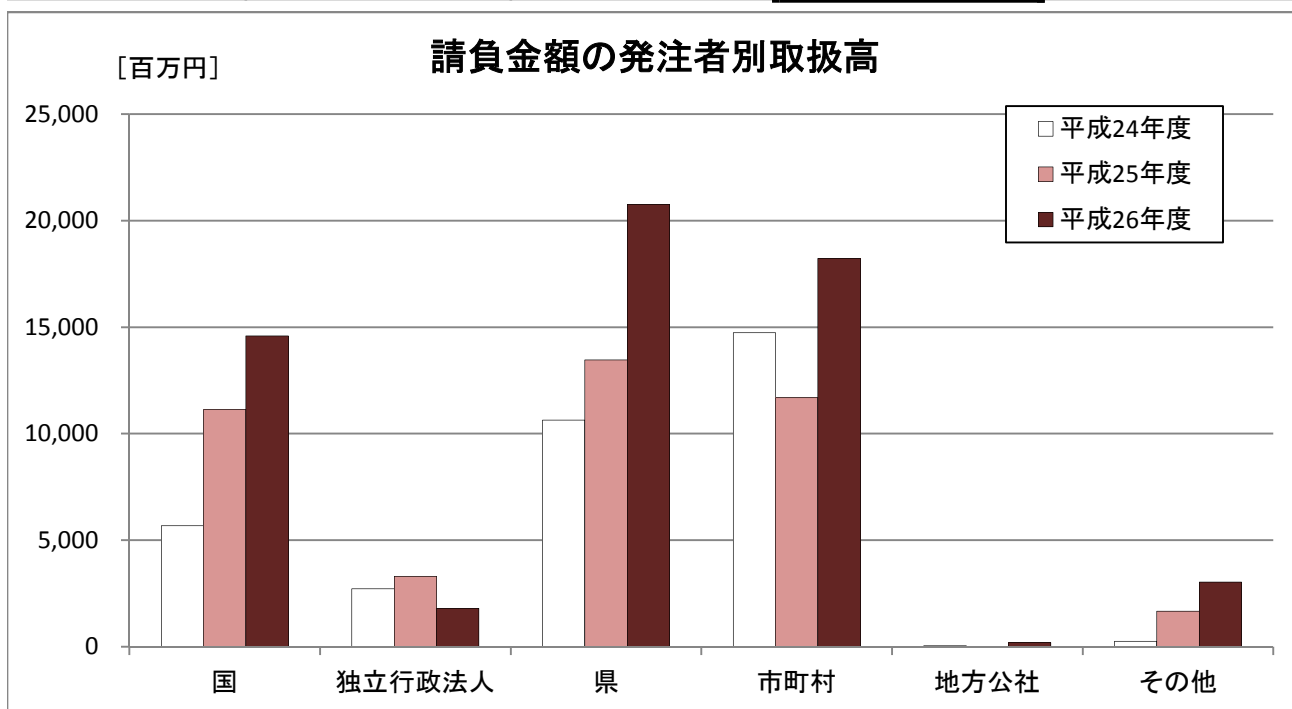
		平成24年6月		平成25年6月		平成26年6月		対前年度増減率(%)	
		件数	請負金額	件数	請負金額	件数	請負金額	件数	請負金額
国	内閣府	0	0	0	0	0	0	-	-
	防衛省	0	0	0	0	0	0	-	-
	財務省	0	0	0	0	0	0	-	-
	農林水産省	31	521	14	377	11	239	-21.4	-36.5
	国土交通省	10	1,547	47	5,056	30	3,322	-36.2	-34.3
	最高裁判所	0	0	0	0	0	0	-	-
	環境省	0	0	0	0	0	0	-	-
	小計	41	2,069	61	5,433	41	3,561	-32.8	-34.4
独立行政法人等	国立大学法人	8	1,988	4	2,180	2	1,084	-50.0	-50.3
	東日本高速道路(株)	1	76	0	0	1	5	-	-
	宇宙航空研究開発機構	0	0	0	0	0	0	-	-
	雇用・能力開発機構	0	0	0	0	0	0	-	-
	高齢・障害・求職者雇用支援機構	0	0	0	0	0	0	-	-
	その他	0	0	0	0	0	0	-	-
	小計	9	2,065	4	2,180	3	1,089	-25.0	-50.0
県	建設部	69	1,290	48	790	96	3,022	100.0	282.4
	農林水産部	41	1,228	29	1,027	34	1,698	17.2	65.3
	教育庁	3	137	2	11	1	70	-50.0	485.6
	警察本部	0	0	0	0	0	0	-	-
	産業労働部	1	10	5	68	4	557	-20.0	713.1
	その他	1	64	1	2	2	33	100.0	1,517.9
	小計	115	2,732	85	1,900	137	5,383	61.2	183.2
市町村	市	65	2,580	85	2,579	106	4,584	24.7	77.7
	町	17	778	11	333	20	481	81.8	44.3
	村	1	19	2	40	9	564	350.0	1,293.3
		小計	83	3,379	98	2,954	135	5,630	37.8
	地方公社 計	0	0	0	0	1	18	-	-
その他	日本下水道事業団	0	0	0	0	0	0	-	-
	社会福祉法人	0	0	0	0	0	0	-	-
	その他の補助法人	1	147	0	0	0	0	-	-
	その他の事務組合	1	42	0	0	1	69	-	-
	地方独立行政法人	0	0	0	0	0	0	-	-
	その他の出資法人	0	0	0	0	0	0	-	-
	警察共済組合	0	0	0	0	0	0	-	-
	土地改良区	0	0	0	0	0	0	-	-
	日本郵便(株)	0	0	0	0	0	0	-	-
	小計	2	189	0	0	1	69	-	-
	合計	250	10,435	248	12,469	318	15,752	28.2	26.3

## (2) 累計

### ■ 概要

[金額単位: 百万円]

	平成24年度		平成25年度		平成26年度		対前年度増減率(%)	
	件数	請負金額	件数	請負金額	件数	請負金額	件数	請負金額
国	81	5,682	149	11,128	140	14,582	-6.0	31.0
独立行政法人等	14	2,720	10	3,301	8	1,798	-20.0	-45.5
県	298	10,636	342	13,464	457	20,758	33.6	54.2
市町村	190	14,736	261	11,683	357	18,229	36.8	56.0
地方公社	3	32	0	0	3	190	-	-
その他	5	245	9	1,661	15	3,027	66.7	82.2
合計	591	34,055	771	41,240	980	58,585	27.1	42.1



■内訳

[金額単位:百万円]

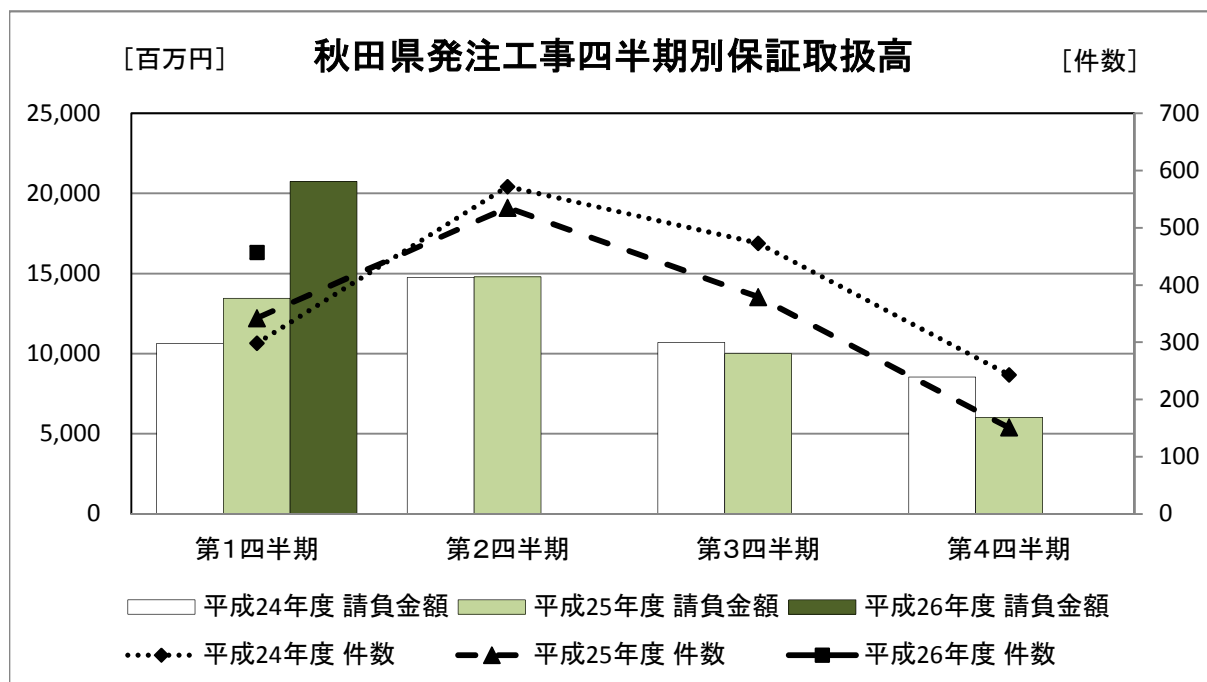
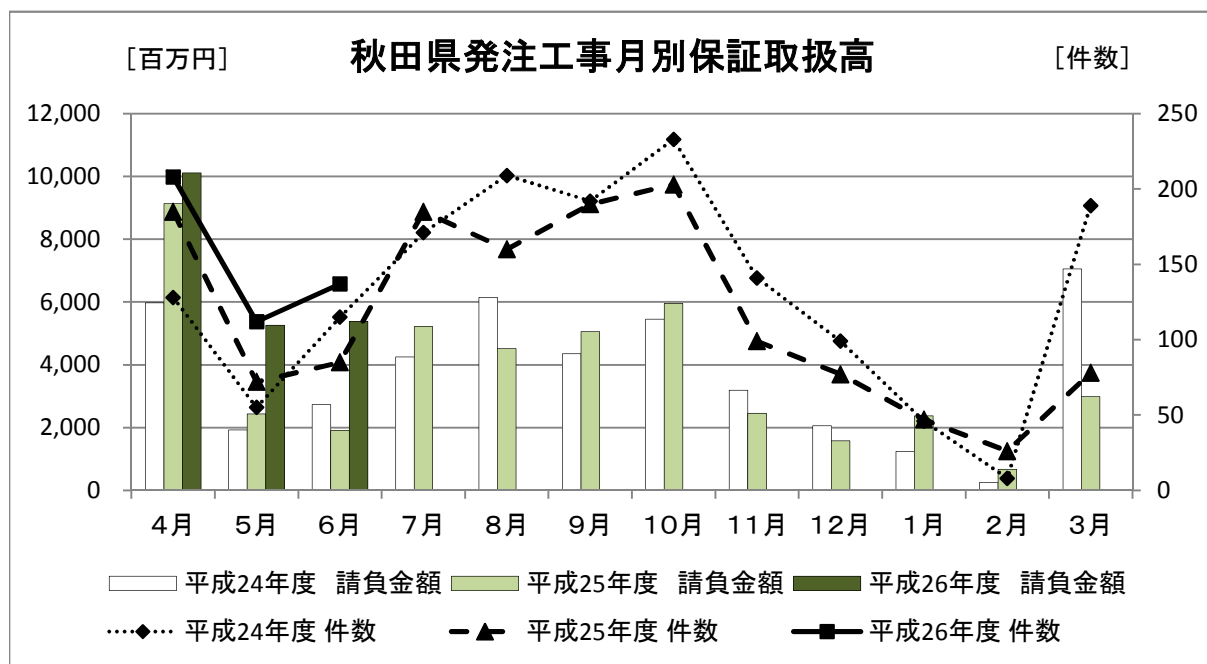
		平成24年度		平成25年度		平成26年度		対前年度増減率(%)	
		件数	請負金額	件数	請負金額	件数	請負金額	件数	請負金額
国	内閣府	0	0	0	0	0	0	-	-
	防衛省	0	0	0	0	0	0	-	-
	財務省	0	0	0	0	1	53	-	-
	農林水産省	35	732	64	1,489	52	1,896	-18.8	27.3
	国土交通省	46	4,950	85	9,638	87	12,631	2.4	31.0
	最高裁判所	0	0	0	0	0	0	-	-
	環境省	0	0	0	0	0	0	-	-
	小計	81	5,682	149	11,128	140	14,582	-6.0	31.0
独立行政法人等	国立大学法人	11	2,148	7	2,598	5	1,527	-28.6	-41.2
	東日本高速道路(株)	3	572	3	703	3	271	0.0	-61.4
	宇宙航空研究開発機構	0	0	0	0	0	0	-	-
	雇用・能力開発機構	0	0	0	0	0	0	-	-
	高齢・障害・求職者雇用支援機構	0	0	0	0	0	0	-	-
	その他	0	0	0	0	0	0	-	-
	小計	14	2,720	10	3,301	8	1,798	-20.0	-45.5
県	建設部	191	5,241	212	6,268	261	8,340	23.1	33.0
	農林水産部	79	2,761	97	3,762	147	7,582	51.5	101.5
	教育庁	16	2,362	16	2,394	33	3,803	106.3	58.8
	警察本部	6	62	8	859	8	304	0.0	-64.6
	産業労働部	2	21	8	176	6	693	-25.0	292.6
	総務部	0	0	0	0	0	0	-	-
	その他	4	186	1	2	2	33	100.0	1,517.9
	小計	298	10,636	342	13,464	457	20,758	33.6	54.2
市町村	市	159	12,445	227	10,543	292	15,706	28.6	49.0
	町	30	2,272	31	1,092	52	1,924	67.7	76.2
	村	1	19	3	47	13	597	333.3	1,171.2
		小計	190	14,736	261	11,683	357	18,229	36.8
	地方公社 計	3	32	0	0	3	190	-	-
その他	日本下水道事業団	0	0	1	48	3	495	200.0	930.9
	社会福祉法人	0	0	3	398	4	1,224	33.3	207.4
	その他の補助法人	1	147	1	12	0	0	-	-
	その他の事務組合	1	42	1	836	4	1,113	300.0	33.0
	地方独立行政法人	0	0	0	0	0	0	-	-
	その他の出資法人	3	55	2	104	2	93	0.0	-10.8
	警察共済組合	0	0	0	0	0	0	-	-
	土地改良区	0	0	1	260	0	0	-	-
	日本郵便(株)	0	0	0	0	2	100	-	-
	小計	5	245	9	1,661	15	3,027	66.7	82.2
	合計	591	34,055	771	41,240	980	58,585	27.1	42.1

## 2. 秋田県発注工事の取扱高

### (1) 単月

[金額単位:百万円]

	平成24年6月		平成25年6月		平成26年6月		対前年度増減率(%)	
	件数	請負金額	件数	請負金額	件数	請負金額	件数	請負金額
建設部	69	1,290	48	790	96	3,022	100.0	282.4
農林水産部	41	1,228	29	1,027	34	1,698	17.2	65.3
教育庁	3	137	2	11	1	70	-50.0	485.6
警察本部	0	0	0	0	0	0	-	-
生活環境部	1	64	1	2	2	33	100.0	1,517.9
産業労働部	1	10	5	68	4	557	-20.0	713.1
総務部	0	0	0	0	0	0	-	-
観光文化スポーツ部	0	0	0	0	0	0	-	-
合計	115	2,732	85	1,900	137	5,383	61.2	183.2





## (2) 累計(部局別取扱高)

[金額単位:千円]

	平成24年6月		平成25年6月		平成26年6月		対前年度増減率(%)		
	件数	請負金額	件数	請負金額	件数	請負金額	件数	請負金額	
建設部	10	1,269,229	2	465,452	6	969,261	200.0	108.2	
農林水産部	0	0	0	0	0	0	-	-	
教育庁	12	2,204,021	11	2,259,207	24	3,527,529	118.2	56.1	
警察本部	6	62,307	8	859,984	8	304,582	0.0	-64.6	
生活環境部	2	67,104	1	2,100	2	33,976	100.0	1,517.9	
産業労働部	0	0	5	139,042	4	676,029	-20.0	386.2	
出納局	0	0	0	0	0	0	-	-	
総務部	0	0	0	0	0	0	-	-	
企画振興部	0	0	0	0	0	0	-	-	
観光文化スポーツ部	2	119,928	0	0	0	0	-	-	
知事一計一	32	3,722,590	27	3,725,786	44	5,511,379	63.0	47.9	
秋田地域 振興局	建設部	21	735,139	34	624,902	38	1,096,496	11.8	75.5
	農林水産部	11	408,398	11	666,702	25	1,459,021	127.3	118.8
	その他	0	0	1	23,903	1	18,900	0.0	-20.9
小計	32	1,143,537	46	1,315,508	64	2,574,418	39.1	95.7	
鹿角地域 振興局	建設部	15	451,799	17	571,757	36	1,208,796	111.8	111.4
	農林水産部	15	632,298	6	116,403	8	209,959	33.3	80.4
	その他	0	0	0	0	0	0	-	-
小計	30	1,084,097	23	688,160	44	1,418,755	91.3	106.2	
北秋田 地域 振興局	建設部	31	664,153	20	669,602	31	687,649	55.0	2.7
	農林水産部	6	195,009	5	184,831	3	232,740	-40.0	25.9
	その他	1	46,830	2	99,813	2	39,450	0.0	-60.5
小計	38	905,992	27	954,247	36	959,839	33.3	0.6	
山本地域 振興局	建設部	4	64,627	22	893,122	33	1,181,785	50.0	32.3
	農林水産部	4	171,193	14	782,552	23	1,443,121	64.3	84.4
	その他	0	0	0	0	0	0	-	-
小計	8	235,820	36	1,675,675	56	2,624,907	55.6	56.6	
由利地域 振興局	建設部	37	778,744	26	867,699	33	953,523	26.9	9.9
	農林水産部	8	163,212	17	848,292	27	1,299,749	58.8	53.2
	その他	0	0	0	0	0	0	-	-
小計	45	941,956	43	1,715,991	60	2,253,273	39.5	31.3	
仙北地域 振興局	建設部	25	329,357	38	756,391	22	759,198	-42.1	0.4
	農林水産部	14	629,526	16	263,895	36	1,804,822	125.0	583.9
	その他	0	0	0	0	0	0	-	-
小計	39	958,883	54	1,020,287	58	2,564,020	7.4	151.3	
平鹿地域 振興局	建設部	16	298,678	21	309,048	20	327,525	-4.8	6.0
	農林水産部	16	410,278	21	654,519	22	920,408	4.8	40.6
	その他	3	112,035	2	11,953	6	217,740	200.0	1,721.6
小計	35	820,991	44	975,521	48	1,465,674	9.1	50.2	
雄勝地域 振興局	建設部	28	513,222	25	689,741	35	789,581	40.0	14.5
	農林水産部	5	151,398	7	245,143	3	213,084	-57.1	-13.1
	その他	0	0	0	0	0	0	-	-
小計	33	664,620	32	934,885	38	1,002,665	18.8	7.3	
振興局一計一	260	6,755,900	305	9,280,277	404	14,863,556	32.5	60.2	
その他	6	158,203	10	458,803	9	383,756	-10.0	-16.4	
合計	298	10,636,694	342	13,464,867	457	20,758,691	33.6	54.2	

(注)各地域振興局管内の工事であっても、知事名で発注された案件については上段に含まれます。

### 3. 市町村発注工事の取扱高

■ 累計

[金額単位:百万円]

		平成24年度		平成25年度		平成26年度		対前年度増減率(%)	
		件数	請負金額	件数	請負金額	件数	請負金額	件数	請負金額
市	秋田市	45	3,482	52	2,131	53	2,394	1.9	12.4
	能代市	12	390	24	491	34	549	41.7	11.6
	大館市	8	296	7	342	50	1,530	614.3	346.6
	横手市	8	3,353	14	315	12	2,811	-14.3	790.6
	男鹿市	2	362	5	523	2	19	-60.0	-96.3
	湯沢市	18	906	26	2,984	43	2,111	65.4	-29.3
	鹿角市	7	328	20	574	24	1,018	20.0	77.4
	由利本荘市	28	1,857	22	1,667	32	3,020	45.5	81.2
	潟上市	0	0	0	0	0	0	-	-
	大仙市	18	730	25	676	16	1,199	-36.0	77.2
	北秋田市	3	674	7	194	5	499	-28.6	157.2
	仙北市	10	62	21	391	17	459	-19.0	17.1
	にかほ市	0	0	4	249	4	93	0.0	-62.7
	小計	159	12,445	227	10,543	292	15,706	28.6	49.0
町	小坂町	5	871	2	90	4	385	100.0	327.4
	藤里町	1	13	0	0	0	-5	-	-
	八郎潟町	0	0	0	0	0	0	-	-
	五城目町	1	32	2	25	8	100	300.0	292.0
	羽後町	5	175	3	67	7	151	133.3	123.7
	井川町	0	0	4	114	3	54	-25.0	-52.3
	美郷町	7	1,005	6	233	11	420	83.3	80.2
	三種町	6	60	8	355	11	90	37.5	-74.5
	八峰町	5	113	6	205	8	727	33.3	253.7
	小計	30	2,272	31	1,092	52	1,924	67.7	76.2
村	上小阿仁村	0	0	0	0	3	22	-	-
	大潟村	0	0	1	34	3	277	200.0	695.0
	東成瀬村	1	19	2	12	7	297	250.0	2,349.6
	小計	1	19	3	47	13	597	333.3	1,171.2
合計	190	14,736	261	11,683	357	18,229	36.8	56.0	

#### 4. 東北6県の取扱高

##### (1) 単月

[金額単位:百万円]

	平成24年6月		平成25年6月		平成26年6月		対前年度増減率(%)	
	件数	請負金額	件数	請負金額	件数	請負金額	件数	請負金額
青森県	367	14,104	422	15,904	513	22,614	21.6	42.2
岩手県	566	31,894	521	38,839	517	36,698	-0.8	-5.5
宮城県	700	49,801	573	63,569	644	63,958	12.4	0.6
秋田県	250	10,435	248	12,469	318	15,752	28.2	26.3
山形県	408	17,906	456	23,639	472	20,078	3.5	-15.1
福島県	682	40,042	612	62,043	842	104,057	37.6	67.7
合計	2,973	164,185	2,832	216,465	3,306	263,159	16.7	21.6

##### (2) 累計

[金額単位:百万円]

	平成24年度		平成25年度		平成26年度		対前年度増減率(%)	
	件数	請負金額	件数	請負金額	件数	請負金額	件数	請負金額
青森県	848	67,512	1,144	65,484	1,179	56,265	3.1	-14.1
岩手県	1,425	88,427	1,537	151,206	1,736	207,886	12.9	37.5
宮城県	1,693	176,274	1,367	182,625	1,638	228,946	19.8	25.4
秋田県	591	34,055	771	41,240	980	58,585	27.1	42.1
山形県	859	38,155	1,107	57,104	1,219	61,496	10.1	7.7
福島県	1,504	93,522	1,361	210,931	1,796	284,164	32.0	34.7
合計	6,920	497,947	7,287	708,593	8,548	897,345	17.3	26.6

公共工事の前払金保証・契約保証・契約保証予約

## 東日本建設業保証株式会社

### 秋田支店

〒010-0951 秋田市山王 4-3-10 秋田県建設業会館別館

TEL : 018-863-1000 FAX : 0120-027-623

ホームページアドレス <http://www.ejcs.co.jp>

