

秋田県内の公共工事動向

平成 26 年 3 月実績



平成 26 年 4 月

東日本建設業保証株式会社

秋 田 支 店

目 次

1. 発注者別取扱高

- (1) 単月 P. 1
- (2) 累計 P. 3

2. 秋田県発注工事の取扱高

- (1) 単月 P. 5
- (2) 累計 P. 6

3. 市町村発注工事の取扱高 P. 7

4. 東北6県の取扱高（単月・累計） P. 8

《表の見方》

☆取扱高(実績数値)は工事場所が秋田県内のものです。

☆対前年度増減率は円単位で算出したものです。

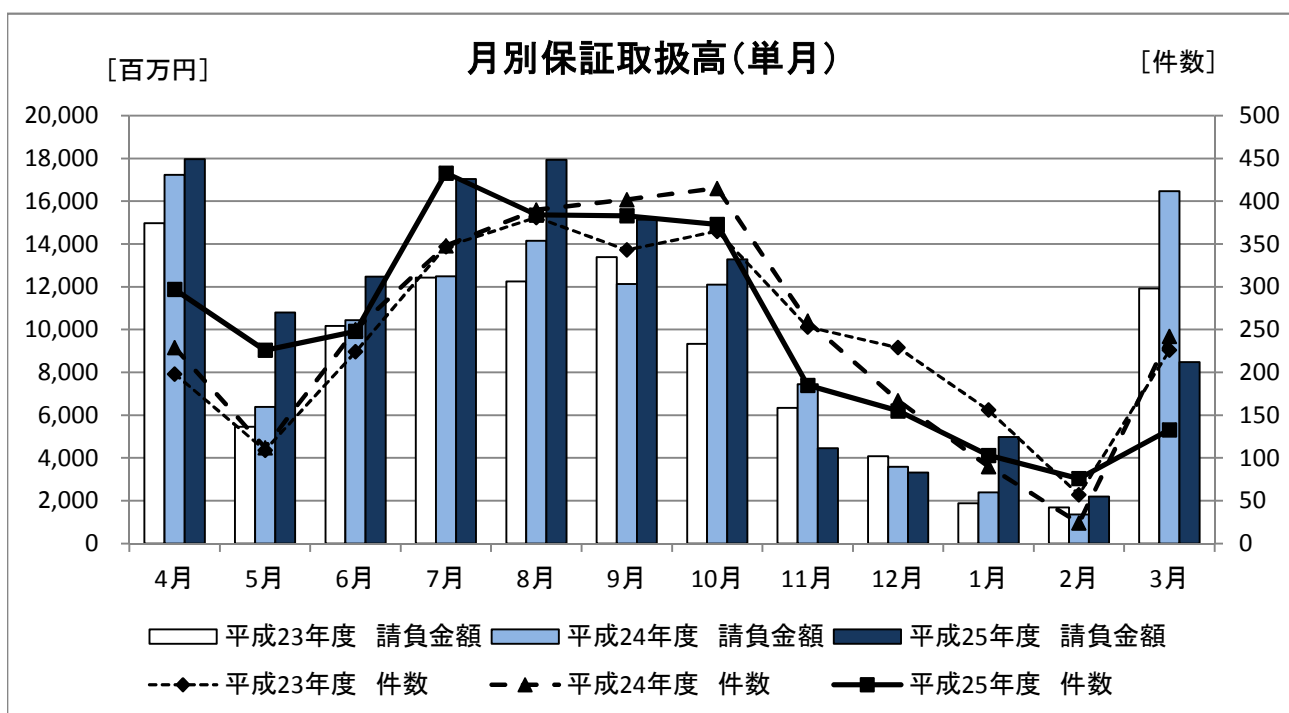
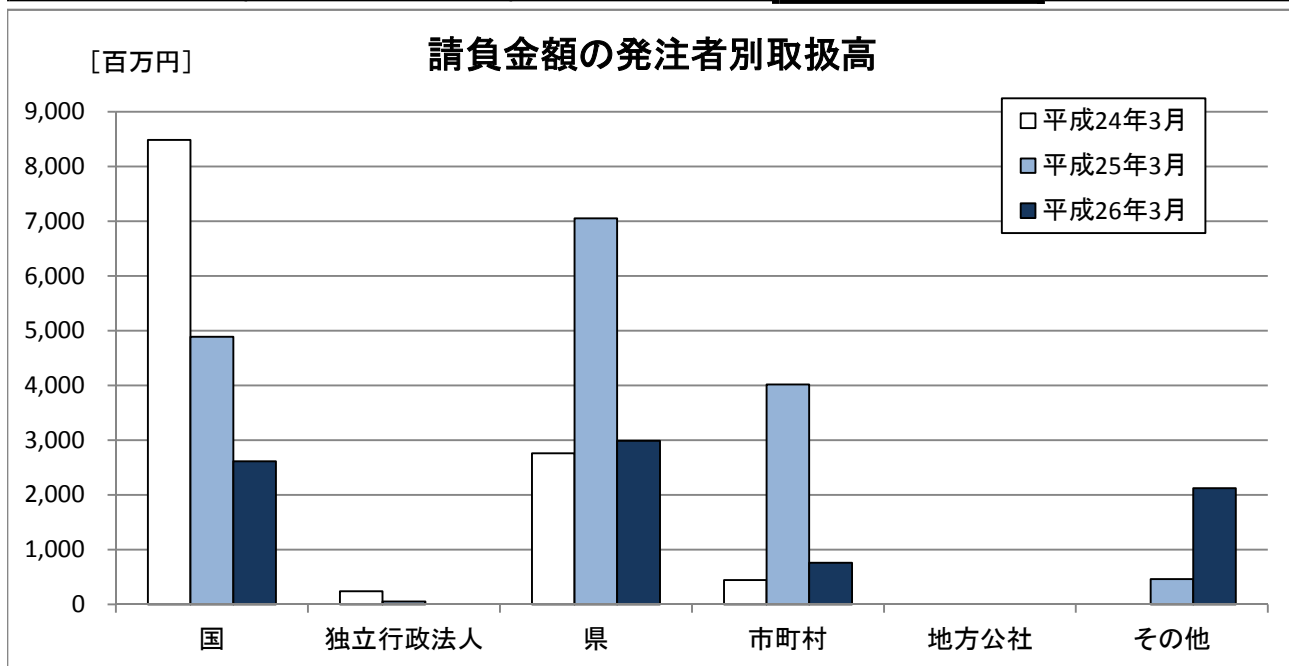
1. 発注者別取扱高

(1) 単月

■ 概要

[金額単位: 百万円]

	平成24年3月		平成25年3月		平成26年3月		対前年度増減率(%)	
	件数	請負金額	件数	請負金額	件数	請負金額	件数	請負金額
国	83	8,485	29	4,888	20	2,615	-31.0	-46.5
独立行政法人等	4	238	2	49	0	0	-	-
県	107	2,760	189	7,053	78	2,985	-58.7	-57.7
市町村	32	443	21	4,018	32	757	52.4	-81.2
地方公社	0	0	0	0	0	0	-	-
その他	0	0	1	457	3	2,122	200.0	364.5
合計	226	11,927	242	16,468	133	8,481	-45.0	-48.5



■内訳

[金額単位:百万円]

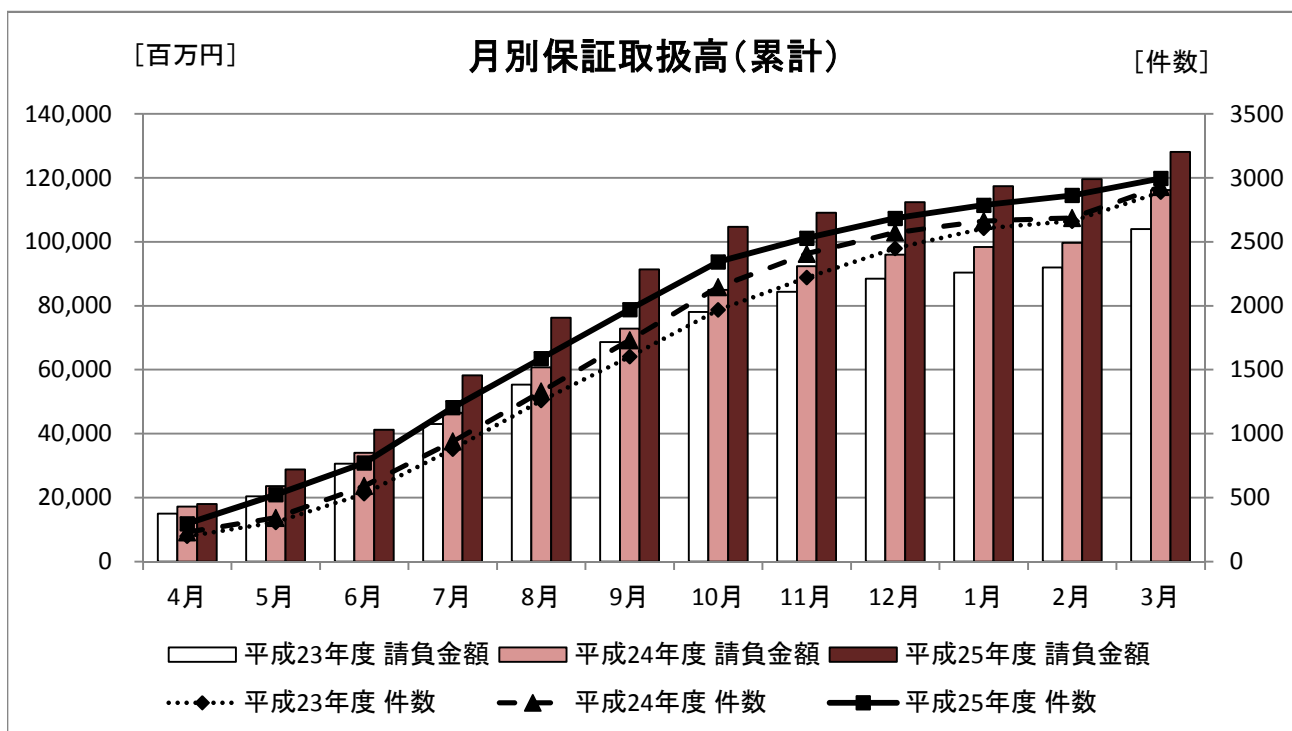
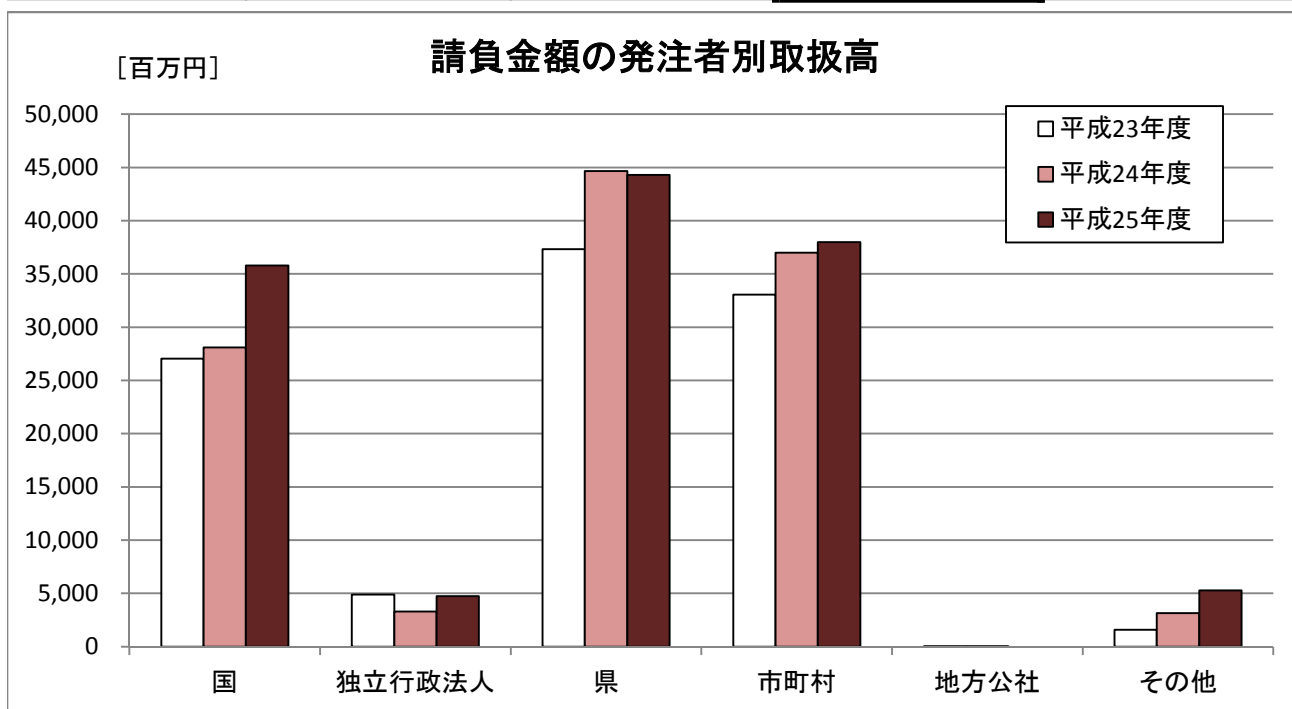
	平成24年3月		平成25年3月		平成26年3月		対前年度増減率(%)		
	件数	請負金額	件数	請負金額	件数	請負金額	件数	請負金額	
国	内閣府	0	0	0	0	0	0	-	-
	防衛省	0	0	0	0	0	0	-	-
	財務省	0	0	0	0	0	0	-	-
	農林水産省	33	982	0	0	2	319	-	-
	国土交通省	50	7,503	29	4,888	18	2,296	-37.9	-53.0
	最高裁判所	0	0	0	0	0	0	-	-
	環境省	0	0	0	0	0	0	-	-
小計	83	8,485	29	4,888	20	2,615	-31.0	-46.5	
独立行政法人等	国立大学法人	3	59	2	49	0	0	-	-
	東日本高速道路(株)	1	178	0	0	0	0	-	-
	宇宙航空研究開発機構	0	0	0	0	0	0	-	-
	雇用・能力開発機構	0	0	0	0	0	0	-	-
	高齢・障害・求職者雇用支援機構	0	0	0	0	0	0	-	-
	その他	0	0	0	0	0	0	-	-
小計	4	238	2	49	0	0	-	-	
県	建設部	78	1,667	123	4,062	43	1,819	-65.0	-55.2
	農林水産部	29	1,093	64	2,809	32	1,093	-50.0	-61.1
	教育庁	0	0	1	27	2	68	100.0	146.3
	警察本部	0	0	1	153	0	0	-	-
	産業労働部	0	0	0	0	1	4	-	-
	総務部	0	0	0	0	0	0	-	-
小計	107	2,760	189	7,053	78	2,985	-58.7	-57.7	
市町村	市	27	377	11	3,882	17	426	54.5	-89.0
	町	4	55	10	135	15	272	50.0	100.7
	村	1	10	0	0	0	58	-	-
	小計	32	443	21	4,018	32	757	52.4	-81.2
地方公社 計	0	0	0	0	0	0	-	-	
その他	日本下水道事業団	0	0	1	457	1	76	0.0	-83.4
	社会福祉法人	0	0	0	0	0	0	-	-
	その他の補助法人	0	0	0	0	0	0	-	-
	その他の事務組合	0	0	0	0	2	2,046	-	-
	地方独立行政法人	0	0	0	0	0	0	-	-
	その他の出資法人	0	0	0	0	0	0	-	-
	警察共済組合	0	0	0	0	0	0	-	-
	土地改良区	0	0	0	0	0	0	-	-
	日本郵便(株)	0	0	0	0	0	0	-	-
小計	0	0	1	457	3	2,122	200.0	364.5	
合計	226	11,927	242	16,468	133	8,481	-45.0	-48.5	

(2) 累計

■ 概要

[金額単位: 百万円]

	平成23年度		平成24年度		平成25年度		対前年度増減率(%)	
	件数	請負金額	件数	請負金額	件数	請負金額	件数	請負金額
国	313	27,043	363	28,087	426	35,794	17.4	27.4
独立行政法人等	28	4,902	29	3,285	31	4,750	6.9	44.6
県	1,494	37,312	1,586	44,647	1,407	44,289	-11.3	-0.8
市町村	1,032	33,061	907	36,989	1,103	37,968	21.6	2.6
地方公社	4	25	3	32	0	0	—	—
その他	17	1,596	41	3,137	29	5,278	-29.3	68.3
合計	2,888	103,941	2,929	116,178	2,996	128,081	2.3	10.2



■内訳

[金額単位:百万円]

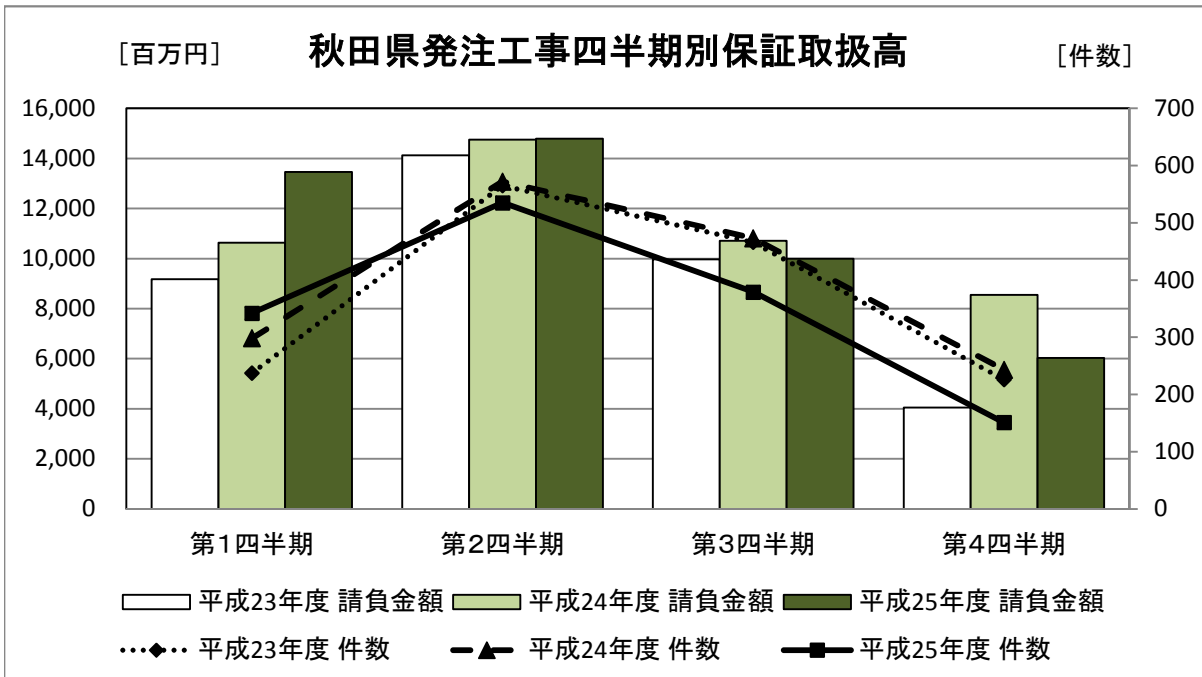
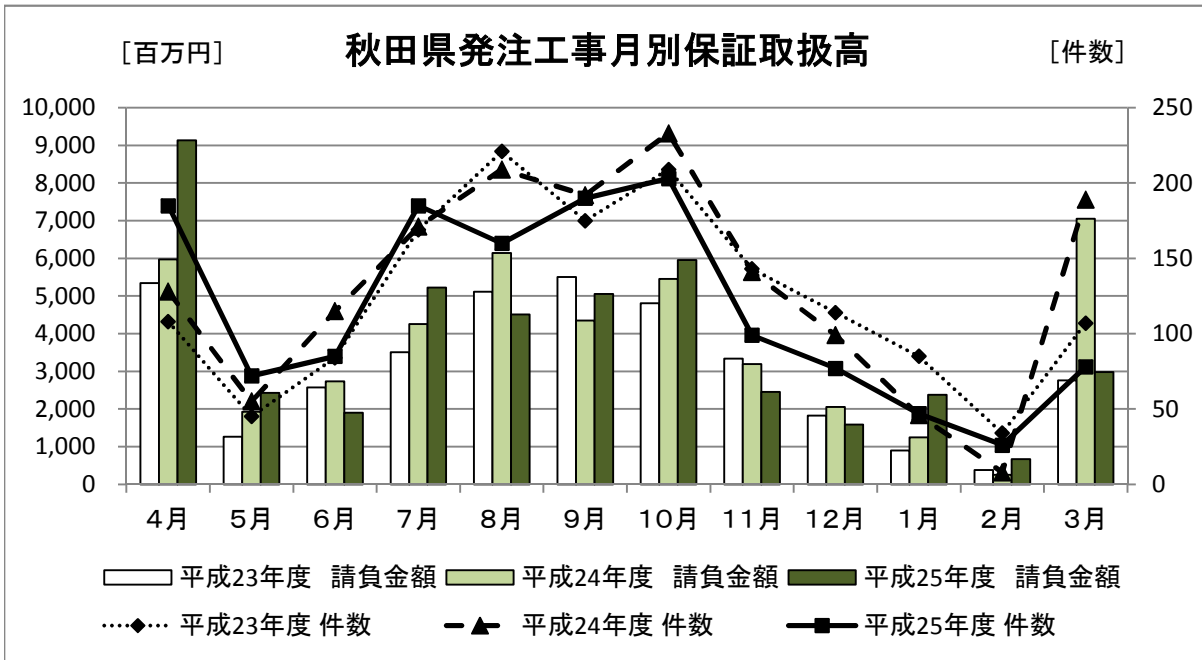
	平成23年度		平成24年度		平成25年度		対前年度増減率(%)		
	件数	請負金額	件数	請負金額	件数	請負金額	件数	請負金額	
国	内閣府	1	173	2	23	0	0	—	—
	防衛省	4	343	2	79	0	27	—	-64.9
	財務省	0	0	1	9	0	0	—	—
	農林水産省	98	2,327	122	3,156	154	5,015	26.2	58.9
	国土交通省	210	24,198	236	24,818	270	30,693	14.4	23.7
	最高裁判所	0	0	0	0	1	51	—	—
	環境省	0	0	0	0	1	5	—	—
小計	313	27,043	363	28,087	426	35,794	17.4	27.4	
独立行政法人等	国立大学法人	18	3,185	18	2,383	24	3,880	33.3	62.8
	東日本高速道路(株)	7	1,627	8	817	7	869	-12.5	6.3
	宇宙航空研究開発機構	2	62	1	27	0	0	—	—
	雇用・能力開発機構	1	27	0	0	0	0	—	—
	高齢・障害・求職者雇用支援機構	0	0	1	17	0	0	—	—
	その他	0	0	1	38	0	0	—	—
小計	28	4,902	29	3,285	31	4,750	6.9	44.6	
県	建設部	1,071	24,459	1,080	26,319	947	25,010	-12.3	-5.0
	農林水産部	368	11,098	416	13,472	387	13,610	-7.0	1.0
	教育庁	28	1,150	44	3,482	33	3,329	-25.0	-4.4
	警察本部	11	99	19	402	14	937	-26.3	132.8
	産業労働部	11	248	12	200	22	655	83.3	226.9
	総務部	0	0	0	0	1	716	—	—
	その他	5	254	15	769	3	30	-80.0	-96.1
小計	1,494	37,312	1,586	44,647	1,407	44,289	-11.3	-0.8	
市町村	市	833	29,023	727	31,608	892	32,024	22.7	1.3
	町	161	3,033	140	4,391	175	5,070	25.0	15.5
	村	38	1,003	40	989	36	873	-10.0	-11.8
小計	1,032	33,061	907	36,989	1,103	37,968	21.6	2.6	
地方公社 計	4	25	3	32	0	0	—	—	
その他	日本下水道事業団	6	117	13	851	7	348	-46.2	-59.0
	社会福祉法人	0	0	5	209	9	1,249	80.0	495.8
	その他の補助法人	1	707	2	180	2	78	0.0	-56.4
	その他の事務組合	2	159	1	42	7	3,130	600.0	7,244.4
	地方独立行政法人	3	481	3	624	1	105	-66.7	-83.2
	その他の出資法人	5	130	4	60	2	104	-50.0	72.2
	警察共済組合	0	0	1	121	0	0	—	—
	土地改良区	0	0	11	1,039	1	260	-90.9	-74.9
	日本郵便(株)	0	0	1	6	0	0	—	—
小計	17	1,596	41	3,137	29	5,278	-29.3	68.3	
合計	2,888	103,941	2,929	116,178	2,996	128,081	2.3	10.2	

2. 秋田県発注工事の取扱高

(1) 単月

[金額単位:百万円]

	平成24年3月		平成25年3月		平成26年3月		対前年度増減率(%)	
	件数	請負金額	件数	請負金額	件数	請負金額	件数	請負金額
建設部	78	1,667	123	4,062	43	1,819	-65.0	-55.2
農林水産部	29	1,093	64	2,809	32	1,093	-50.0	-61.1
教育庁	0	0	1	27	2	68	100.0	146.3
警察本部	0	0	1	153	0	0	—	—
生活環境部	0	0	0	0	0	0	—	—
産業労働部	0	0	0	0	1	4	—	—
出納局	0	0	0	0	0	0	—	—
総務部	0	0	0	0	0	0	—	—
合計	107	2,760	189	7,053	78	2,985	-58.7	-57.7



(2) 累計(部局別取扱高)

[金額単位:千円]

	平成24年3月		平成25年3月		平成26年3月		対前年度増減率(%)		
	件数	請負金額	件数	請負金額	件数	請負金額	件数	請負金額	
建設部	32	4,049,419	22	2,233,637	16	2,045,019	-27.3%	-8.4%	
農林水産部	6	1,200,309	2	241,605	1	10,395	-50.0%	-95.7%	
教育庁	20	1,003,141	24	2,801,695	17	2,686,052	-29.2%	-4.1%	
警察本部	11	99,331	19	402,605	14	937,200	-26.3%	132.8%	
生活環境部	3	142,644	9	243,166	2	24,150	-77.8%	-90.1%	
産業労働部	6	176,716	5	122,943	12	554,656	140.0%	351.1%	
出納局	0	0	0	0	1	5,880	—	—	
総務部	0	0	0	0	1	716,434	—	—	
企画振興部	1	59,325	0	0	0	0	—	—	
観光文化スポーツ部	0	0	6	526,639	0	0	—	—	
知事一計一	79	6,730,887	87	6,572,292	64	6,979,788	-26.4%	6.2%	
秋田地域 振興局	建設部	161	3,712,331	187	4,961,057	135	3,455,819	-27.8%	-30.3%
	農林水産部	52	1,445,477	71	2,226,637	48	2,174,375	-32.4%	-2.3%
	その他	3	53,059	6	305,043	6	169,499	0.0%	-44.4%
小計	216	5,210,868	264	7,492,738	189	5,799,694	-28.4%	-22.6%	
鹿角地域 振興局	建設部	79	1,584,184	91	2,134,500	80	2,239,703	-12.1%	4.9%
	農林水産部	34	803,970	33	1,066,238	26	637,733	-21.2%	-40.2%
	その他	0	0	0	0	0	0	—	—
小計	113	2,388,154	124	3,200,739	106	2,877,437	-14.5%	-10.1%	
北秋田地域 振興局	建設部	132	2,857,710	130	2,972,319	119	2,521,190	-8.5%	-15.2%
	農林水産部	28	782,382	35	1,035,108	29	890,098	-17.1%	-14.0%
	その他	2	58,117	5	101,532	6	365,158	20.0%	259.6%
小計	162	3,698,210	170	4,108,960	154	3,776,447	-9.4%	-8.1%	
山本地域 振興局	建設部	96	1,758,549	103	2,640,726	99	2,747,432	-3.9%	4.0%
	農林水産部	43	1,168,931	51	1,943,767	48	2,226,873	-5.9%	14.6%
	その他	0	0	0	0	0	0	—	—
小計	139	2,927,480	154	4,584,494	147	4,974,305	-4.5%	8.5%	
由利地域 振興局	建設部	140	2,497,400	127	3,343,342	112	2,956,070	-11.8%	-11.6%
	農林水産部	40	1,196,345	48	1,425,152	69	2,581,989	43.8%	81.2%
	その他	0	0	0	0	0	0	—	—
小計	180	3,693,746	175	4,768,494	181	5,538,059	3.4%	16.1%	
仙北地域 振興局	建設部	184	3,150,742	201	3,814,855	159	3,497,727	-20.9%	-8.3%
	農林水産部	101	2,949,835	102	3,753,596	83	2,526,201	-18.6%	-32.7%
	その他	0	0	0	0	0	0	—	—
小計	285	6,100,578	303	7,568,452	242	6,023,929	-20.1%	-20.4%	
平鹿地域 振興局	建設部	89	1,974,145	81	1,268,925	94	2,003,921	16.0%	57.9%
	農林水産部	43	975,580	46	1,051,929	44	1,238,784	-4.3%	17.8%
	その他	3	36,676	9	274,444	4	108,991	-55.6%	-60.3%
小計	135	2,986,402	136	2,595,299	142	3,351,697	4.4%	29.1%	
雄勝地域 振興局	建設部	142	2,550,980	117	2,335,600	110	2,455,765	-6.0%	5.1%
	農林水産部	21	575,657	28	728,143	39	1,323,618	39.3%	81.8%
	その他	0	0	0	0	0	0	—	—
小計	163	3,126,637	145	3,063,743	149	3,779,384	2.8%	23.4%	
振興局一計一	1,393	30,132,075	1,471	37,382,919	1,310	36,120,952	-10.9%	-3.4%	
その他	22	449,188	28	692,146	33	1,188,636	17.9%	71.7%	
合計	1,494	37,312,155	1,586	44,647,362	1,407	44,289,379	-11.3%	-0.8%	

3. 市町村発注工事の取扱高

■ 累計

[金額単位:百万円]

		平成23年度		平成24年度		平成25年度		対前年度増減率(%)	
		件数	請負金額	件数	請負金額	件数	請負金額	件数	請負金額
市	秋田市	205	8,250	205	8,071	215	9,213	4.9	14.2
	能代市	66	1,886	68	1,640	84	1,730	23.5	5.5
	大館市	54	1,390	41	1,497	90	2,479	119.5	65.6
	横手市	78	5,281	64	4,816	55	2,144	-14.1	-55.5
	男鹿市	23	925	22	1,510	22	1,236	0.0	-18.2
	湯沢市	89	2,127	50	1,745	77	5,058	54.0	189.8
	鹿角市	36	2,826	30	4,594	72	1,468	140.0	-68.0
	由利本荘市	87	2,566	91	4,101	89	4,484	-2.2	9.3
	潟上市	0	0	0	0	0	0	-	-
	大仙市	107	2,309	73	1,739	88	1,858	20.5	6.8
	北秋田市	23	681	19	1,167	36	1,163	89.5	-0.4
	仙北市	54	467	60	627	56	711	-6.7	13.5
	にかほ市	11	307	4	95	8	475	100.0	399.5
	小計	833	29,023	727	31,608	892	32,024	22.7	1.3
町	小坂町	12	404	19	1,175	15	534	-21.1	-54.5
	藤里町	5	142	5	120	7	129	40.0	7.1
	八郎潟町	2	23	1	10	1	11	0.0	10.0
	五城目町	37	400	8	123	38	457	375.0	270.3
	羽後町	28	409	15	367	12	206	-20.0	-43.7
	井川町	0	0	0	0	9	313	-	-
	美郷町	32	698	34	1,462	33	981	-2.9	-32.9
	三種町	23	366	21	512	29	739	38.1	44.3
	八峰町	22	588	37	619	31	1,696	-16.2	174.0
小計	161	3,033	140	4,391	175	5,070	25.0	15.5	
村	上小阿仁村	4	72	10	198	4	41	-60.0	-79.0
	大潟村	9	330	9	188	10	217	11.1	15.1
	東成瀬村	25	600	21	603	22	614	4.8	1.9
	小計	38	1,003	40	989	36	873	-10.0	-11.8
合計	1,032	33,061	907	36,989	1,103	37,968	21.6	2.6	

4. 東北6県の取扱高

(1) 単月

[金額単位:百万円]

	平成24年3月		平成25年3月		平成26年3月		対前年度増減率(%)	
	件数	請負金額	件数	請負金額	件数	請負金額	件数	請負金額
青森県	287	21,196	256	22,940	244	8,872	-4.7	-61.3
岩手県	382	61,172	226	32,996	148	56,559	-34.5	71.4
宮城県	922	83,753	606	71,291	520	87,845	-14.2	23.2
秋田県	226	11,927	242	16,468	133	8,481	-45.0	-48.5
山形県	274	15,428	219	15,843	189	13,607	-13.7	-14.1
福島県	679	46,076	430	78,501	325	126,215	-24.4	60.8
合計	2,770	239,554	1,979	238,040	1,559	301,582	-21.2	26.7

(2) 累計

[金額単位:百万円]

	平成24年度		平成25年度		平成26年度		対前年度増減率(%)	
	件数	請負金額	件数	請負金額	件数	請負金額	件数	請負金額
青森県	4,123	182,648	3,950	208,618	4,452	197,238	12.7	-5.5
岩手県	5,881	270,656	5,788	341,071	5,583	481,530	-3.5	41.2
宮城県	8,804	447,663	8,189	821,424	7,099	762,662	-13.3	-7.2
秋田県	2,888	103,941	2,929	116,178	2,996	128,081	2.3	10.2
山形県	4,122	129,058	3,981	158,486	4,337	208,209	8.9	31.4
福島県	7,513	245,419	7,434	532,339	7,482	896,570	0.6	68.4
合計	33,331	1,379,387	32,271	2,178,119	31,949	2,674,291	-1.0	22.8

公共工事の前払金保証・契約保証・契約保証予約

東日本建設業保証株式会社

秋田支店

〒010-0951 秋田市山王 4-3-10 秋田県建設業会館別館

TEL018-863-1000 FAX0120-027-623

ホームページアドレス <http://www.ejcs.co.jp>

