

秋田県内の公共工事動向

平成26年1月分



平成26年2月

東日本建設業保証株式会社

秋田支店

目 次

I 概 況	P. 1
II 発注者別保証取扱高	
1. 国	P. 3
2. 独立行政法人等	P. 4
3. 県	P. 5
4. 市町村	P. 7
5. 地方公社	P. 8
6. その他	P. 8

《表の見方》

☆実績数値は工事場所(秋田県内)ベースのものです。

☆対前年度伸率は円単位の数値で算出したものです。

I 概 況

件数14.4%増、請負金額109.2%増

[当 月]

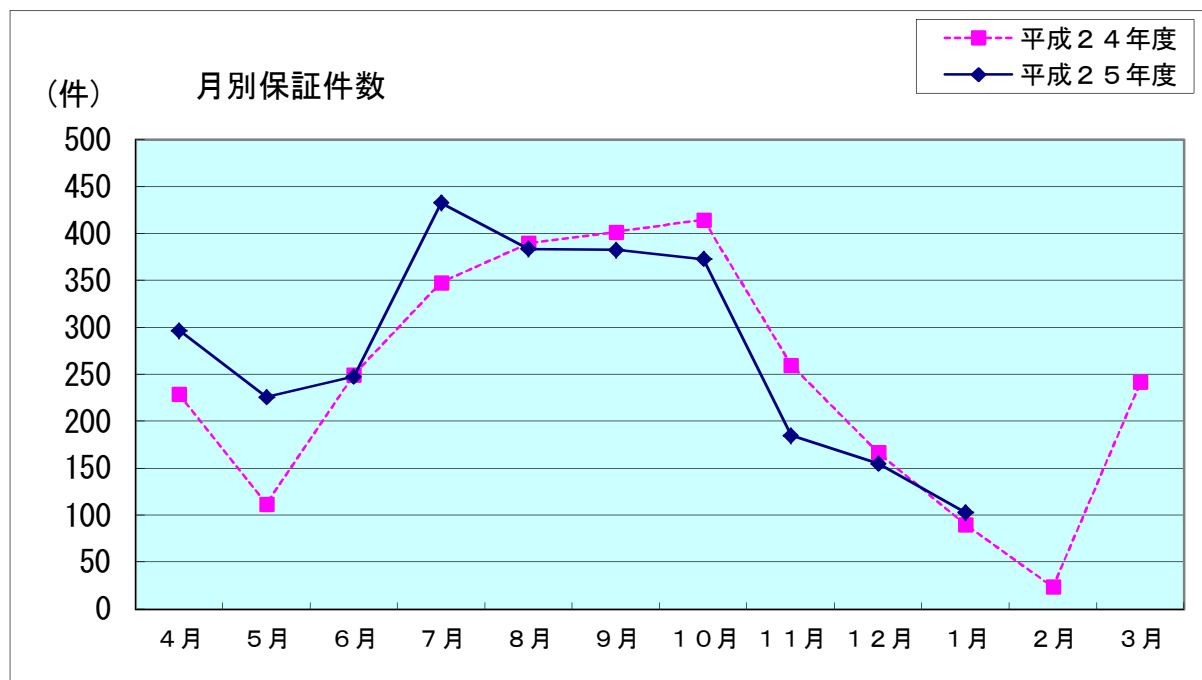
(金額単位：百万円)

発注者	区分	26年 1月		25年 1月		対前年度伸率(%)	
		件数	請負金額	件数	請負金額	件数	請負金額
国		4	395	10	401	-60.0	-1.3
独立行政法人等		2	141	3	167	-33.3	-15.5
県		47	2,378	46	1,243	2.2	91.3
市町村		49	2,055	29	494	69.0	315.5
地方公社		0	0	0	0	—	—
*その他		1	14	2	77	-50.0	-81.3
合計		103	4,985	90	2,383	14.4	109.2

※国、独立行政法人等、地方公共団体を除く国土交通大臣が指定する指定公共工事の発注者を指します。

平成26年1月の保証取扱高は、独立行政法人等・国等で減少したものの、市町村・県で増加した。

全体では、件数で13件、請負金額では26億円余の増加となった。



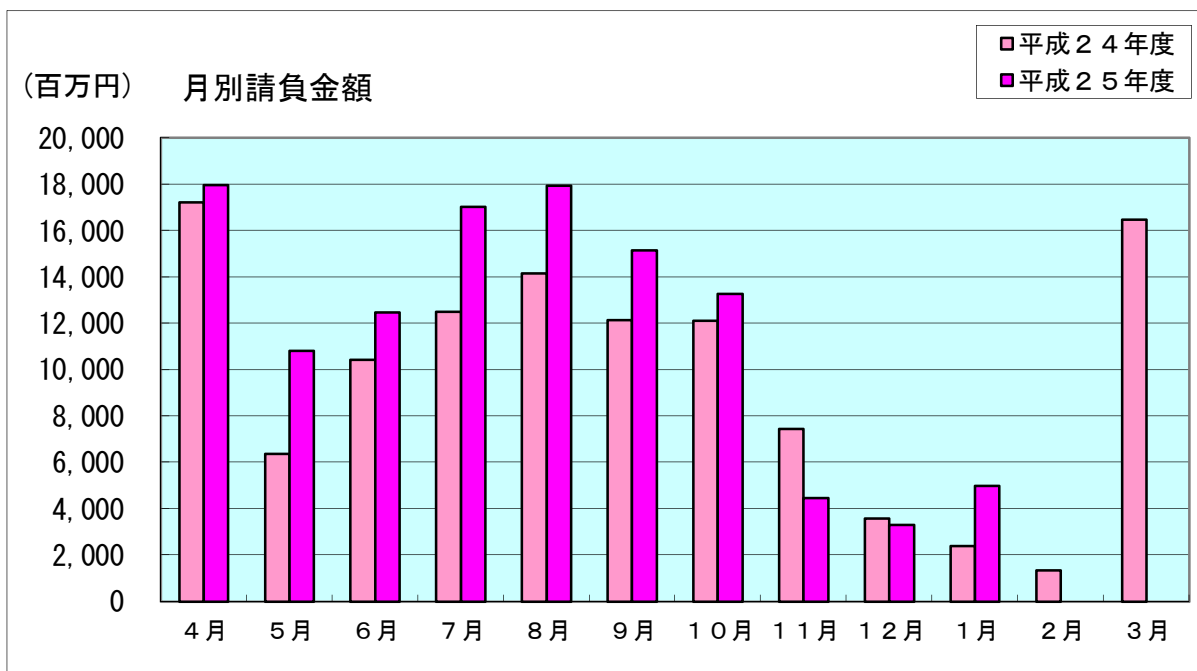
[累 計]

(金額単位：百万円)

発注者	区分	25年度		24年度		対前年度伸率(%)	
		件数	請負金額	件数	請負金額	件数	請負金額
国		400	32,445	331	22,455	20.8	44.5
独立行政法人等		31	4,750	27	3,235	14.8	46.8
県		1,303	40,630	1,389	37,341	-6.2	8.8
市町村		1,028	36,504	876	32,764	17.4	11.4
地方公社		0	0	3	32	—	—
*その他		25	3,070	37	2,530	-32.4	21.3
合計		2,787	117,400	2,663	98,359	4.7	19.4

平成26年1月末現在の保証取扱高は、前年同期と比較して、地方公社を除く全ての発注者で増加している。

全体では、件数で124件、請負金額で190億円余の増加となっている。



Ⅱ 発注者別保証取扱高

1. 国

[当 月]

(金額単位：百万円)

発注者	区分	26年 1月		25年 1月		対前年度伸率(%)	
		件数	請負金額	件数	請負金額	件数	請負金額
内閣府		0	0	0	0	—	—
防衛省		0	0	1	60	—	—
財務省		0	0	0	-7	—	—
農林水産省		1	19	8	322	-87.5	-94.1
国土交通省		3	376	1	25	200.0	1,366.0
最高裁判所		0	0	0	0	—	—
合計		4	395	10	401	-60.0	-1.3

前年同月と比較して、国土交通省で増加したものの、農林水産省で減少した。

全体では、件数で6件、請負金額で5百万円余の減少となった。
なお、請負金額3億円以上の大型工事の取扱はなかった。

[累 計]

(金額単位：百万円)

発注者	区分	25年度		24年度		対前年度伸率(%)	
		件数	請負金額	件数	請負金額	件数	請負金額
内閣府		0	0	2	23	—	—
防衛省		0	27	2	79	—	-64.9
財務省		0	0	1	9	—	—
農林水産省		150	4,682	122	3,156	23.0	48.3
国土交通省		248	27,676	204	19,186	21.6	44.3
最高裁判所		1	51	0	0	—	—
環境省		1	5	0	0	—	—
合計		400	32,445	331	22,455	20.8	44.5

前年同期と比較して、農林水産省・国土交通省で大幅に増加している。

全体では、件数で69件、請負金額で99億円余の増加となっている。

2. 独立行政法人等

[当 月]

(金額単位：百万円)

発注者	区分	26年 1月		25年 1月		対前年度伸率(%)	
		件数	請負金額	件数	請負金額	件数	請負金額
国立大学法人		1	84	1	18	0.0	353.0
東日本高速道路(株)		1	56	2	148	-50.0	-61.7
高齢・障害・求職者雇用支援機構		0	0	0	0	—	—
その他の独立行政法人		0	0	0	0	—	—
合計		2	141	3	167	-33.3	-15.5

当月は、国立大学法人1件、東日本高速道路(株)1件の取扱であった。

全体では、件数で1件、請負金額で26百万円余の減少となった。

[累 計]

(金額単位：百万円)

発注者	区分	25年度		24年度		対前年度伸率(%)	
		件数	請負金額	件数	請負金額	件数	請負金額
国立大学法人		24	3,880	16	2,333	50.0	66.3
東日本高速道路(株)		7	869	8	817	-12.5	6.3
宇宙航空研究開発機構		0	0	1	27	—	—
高齢・障害・求職者雇用支援機構		0	0	1	17	—	—
その他の独立行政法人		0	0	1	38	—	—
合計		31	4,750	27	3,235	14.8	46.8

前年同期と比較して、全体では、件数で4件、請負金額で15億円余の増加となっている。

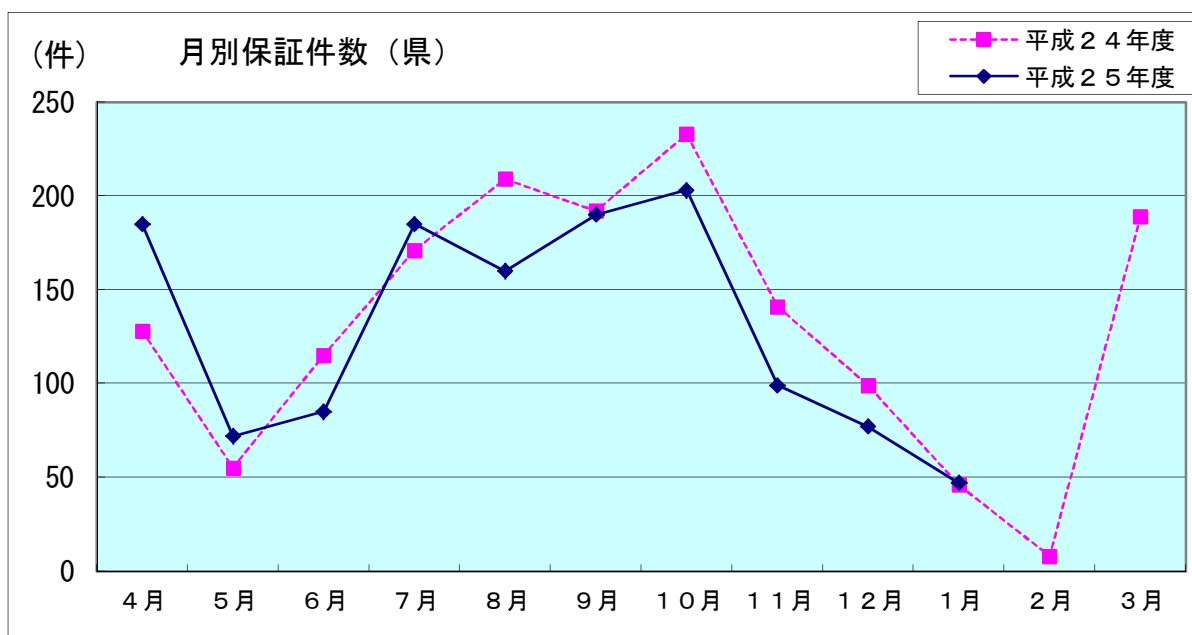
3. 県

[当 月]

(金額単位：百万円)

発注者	区分	26年 1月		25年 1月		対前年度伸率(%)	
		件数	請負金額	件数	請負金額	件数	請負金額
建設部		34	1,284	31	944	9.7	36.1
農林水産部		10	352	13	288	-23.1	22.2
教育庁		0	0	2	10	—	—
警察本部		0	0	0	0	—	—
生活環境部		0	0	0	0	—	—
産業労働部		2	24	0	0	—	—
出納局		0	0	0	0	—	—
総務部		1	716	0	0	—	—
観光文化スポーツ部		0	0	0	0	—	—
合計		47	2,378	46	1,243	2.2	91.3

前年同月と比較して、総務部・建設部・農林水産部等で増加した。全体では、件数で1件、請負金額で11億円余の増加となった。なお、請負金額3億円以上の大型工事の取扱は、総務部で取扱1件であった。



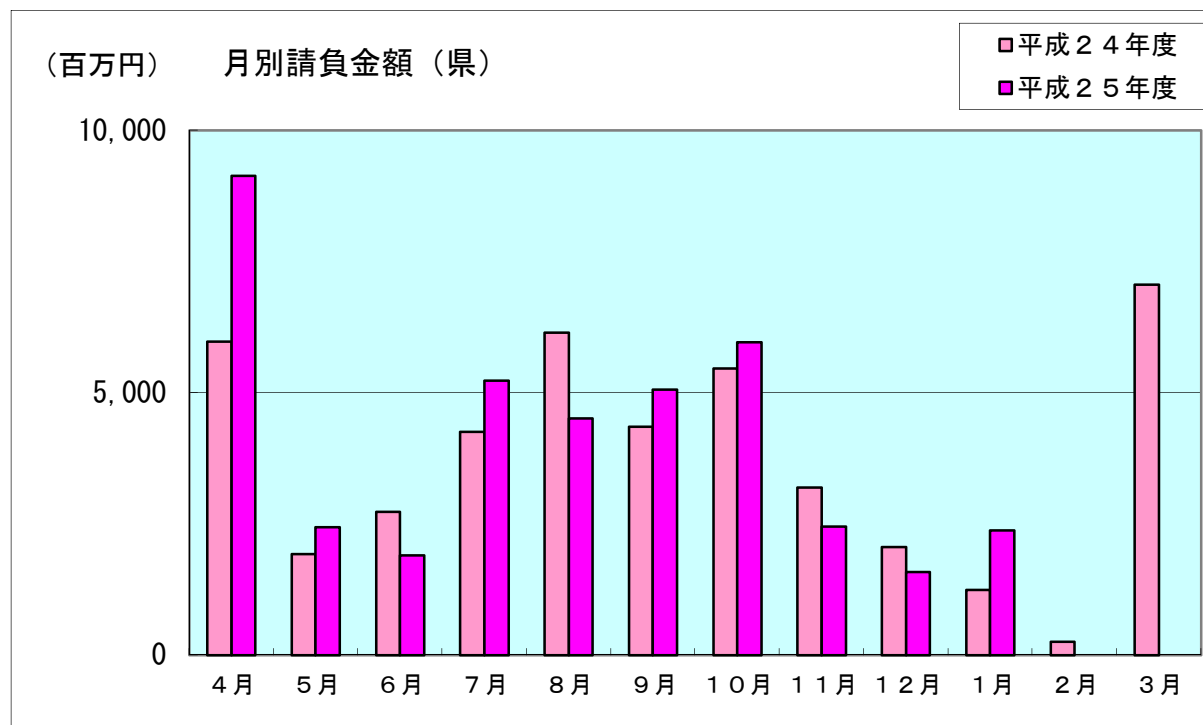
[累 計]

(金額単位：百万円)

発注者	区分	25年度		24年度		対前年度伸率(%)	
		件数	請負金額	件数	請負金額	件数	請負金額
建設部		880	22,570	953	22,154	-7.7	1.9
農林水産部		353	12,465	348	10,513	1.4	18.6
教育庁		31	3,261	43	3,454	-27.9	-5.6
警察本部		14	937	18	248	-22.2	276.8
生活環境部		2	24	9	243	-77.8	-90.1
産業労働部		21	650	12	200	75.0	224.5
出納局		1	5	0	0	—	—
総務部		1	716	0	0	—	—
観光文化スポーツ部		0	0	6	526	—	—
合計		1,303	40,630	1,389	37,341	-6.2	8.8

前年同期と比較して、観光文化スポーツ部・生活環境部・教育庁で減少しているものの、それ以外で増加している。

全体では、件数で86件減少しているものの、請負金額で32億円余の増加となっている。



4. 市町村

[当 月]

当月は、件数で49件、請負金額で20億円余の取扱となった。
前年同月と比較して、能代市・男鹿市等で減少したものの、秋田市・湯沢市等で増加した。

全体では、件数で20件、請負金額で15億円余の増加となった。
なお、請負金額3億円以上の大型工事の取扱は、秋田市で取扱1件であった。

[累 計]

(金額単位：百万円)

発注者	区分	25年度		24年度		対前年度伸率(%)	
		件数	請負金額	件数	請負金額	件数	請負金額
市	秋田市	210	9,029	201	8,031	4.5	12.4
	能代市	83	1,707	67	1,609	23.9	6.1
	大館市	77	2,262	41	1,497	87.8	51.1
	横手市	53	2,112	62	4,743	-14.5	-55.5
	男鹿市	21	1,231	22	1,510	-4.5	-18.5
	湯沢市	75	4,824	50	1,745	50.0	176.5
	鹿角市	55	1,293	26	848	111.5	52.5
	由利本荘市	83	4,380	90	4,054	-7.8	8.0
	潟上市	0	0	0	0	—	—
	大仙市	85	1,841	73	1,739	16.4	5.9
	北秋田市	27	1,037	17	1,152	58.8	-10.0
	にかほ市	8	475	3	86	166.7	449.5
	仙北市	55	694	55	508	0.0	36.5
鹿角	小坂町	15	534	17	1,140	-11.8	-53.1
北秋田	上小阿仁村	4	41	10	198	-60.0	-79.0
山本	藤里町	7	129	5	120	40.0	7.1
	三種町	29	739	21	512	38.1	44.3
	八峰町	31	1,696	36	611	-13.9	177.5
南秋田	五城目町	24	385	8	123	200.0	211.7
	八郎潟町	1	11	1	10	0.0	10.0
	井川町	9	313	0	0	—	—
	大潟村	10	217	9	188	11.1	15.1
仙北	美郷町	32	781	25	1,355	28.0	-42.3
雄勝	羽後町	12	206	16	371	-25.0	-44.4
	東成瀬村	22	556	21	603	4.8	-7.8
合 計		1,028	36,504	876	32,764	17.4	11.4

1月末現在の前払制度実施率は96.0%(12市12町村/13市12町村)となっている。

5. 地方公社

[当 月]

当月の取扱は無かった。

[累 計]

(金額単位：百万円)

区分	25年度		24年度		対前年度伸率(%)	
	件数	請負金額	件数	請負金額	件数	請負金額
発注者						
その他の地方公社	0	0	3	32	-	-
合 計	0	0	3	32	-	-

当年度の取扱は無しとなっている。

6. その他

(国、独立行政法人等、地方公共団体を除く国土交通大臣が指定する指定公共工事の発注者を指します)

[当 月]

全体では、件数で新規1件、請負金額で14百万円余の取扱となった。

なお、請負金額3億円以上の大型工事の取扱はなかった。

[累 計]

(金額単位：百万円)

区分	25年度		24年度		対前年度伸率(%)	
	件数	請負金額	件数	請負金額	件数	請負金額
発注者						
その他の事務組合	5	1,084	1	42	400.0	2,443.5
社会福祉法人	9	1,249	5	209	80.0	495.8
その他の補助法人	2	78	2	180	0.0	-56.4
日本下水道事業団	5	187	9	244	-44.4	-23.5
地方独立行政法人 (公立大学法人)	1	105	3	624	-66.7	-83.2
その他の出資法人	2	104	4	60	-50.0	72.2
警察共済組合	0	0	1	121	-	-
土地改良区	1	260	11	1,039	-90.9	-74.9
日本郵便(株)	0	0	1	6	-	-
合 計	25	3,070	37	2,530	-32.4	21.3

前年同期と比較して、件数で12件減少しているものの、請負金額で5億円余の増加となっている。

東北 6 県の保証取扱高

[平成 2 6 年 1 月末累計]

【工事場所ベース】
(金額単位：円)

発注者区分	平成 2 5 年度			平成 2 4 年度		
	件数	請負金額	保証金額	件数	請負金額	保証金額
秋 田 県	2,787	117,400,967,827	46,165,589,800	2,663	98,359,310,158	36,902,443,640
青 森 県	4,096	182,207,172,298	75,405,525,669	3,615	179,883,248,090	72,245,778,164
岩 手 県	5,198	390,878,376,830	167,186,272,265	5,381	278,919,781,394	122,484,044,380
宮 城 県	6,135	602,477,614,846	266,057,363,812	7,039	697,934,987,643	325,016,934,963
山 形 県	4,040	191,124,747,531	77,689,521,964	3,642	136,324,504,404	55,187,347,134
福 島 県	6,781	743,677,605,277	345,336,278,350	6,582	421,235,813,236	190,427,608,760
合 計	29,037	2,227,766,484,609	977,840,551,860	28,922	1,812,657,644,925	802,264,157,041

発注者区分	対前年度伸率 (%)			対前年度増減値		
	件数	請負金額	保証金額	件数	請負金額	保証金額
秋 田 県	4.7	19.4	25.1	124	19,041,657,669	9,263,146,160
青 森 県	13.3	1.3	4.4	481	2,323,924,208	3,159,747,505
岩 手 県	-3.4	40.1	36.5	-183	111,958,595,436	44,702,227,885
宮 城 県	-12.8	-13.7	-18.1	-904	-95,457,372,797	-58,959,571,151
山 形 県	10.9	40.2	40.8	398	54,800,243,127	22,502,174,830
福 島 県	3.0	76.5	81.3	199	322,441,792,041	154,908,669,590
合 計	0.4	22.9	21.9	115	415,108,839,684	175,576,394,819

発注者区分	構成比 (%) 【平成 2 5 年度】			構成比 (%) 【平成 2 4 年度】		
	件数	請負金額	保証金額	件数	請負金額	保証金額
秋 田 県	9.6	5.3	4.7	9.2	5.4	4.6
青 森 県	14.1	8.2	7.7	12.5	9.9	9.0
岩 手 県	17.9	17.5	17.1	18.6	15.4	15.3
宮 城 県	21.1	27.0	27.2	24.3	38.5	40.5
山 形 県	13.9	8.6	7.9	12.6	7.5	6.9
福 島 県	23.4	33.4	35.3	22.8	23.2	23.7
合 計	100	100	100	100	100	100

※保証金額：前払金額

秋田県の部局別等前払金保証取扱高 【平成26年1月末累計】

（金額単位：円）

区分 発注者名	平成25年度		平成24年度		対前年度伸率	
	件数	請負金額	件数	請負金額	件数	請負金額
建設部	15	1,555,019,750	21	2,047,787,905	-28.6%	-24.1%
農林水産部	1	10,395,000	2	241,605,000	-50.0%	-95.7%
総務部	1	716,434,000	0	0	—	—
企画振興部	—	—	—	—	—	—
生活環境部	2	24,150,000	9	243,166,950	-77.8%	-90.1%
健康福祉部	—	—	—	—	—	—
産業労働部	11	549,904,470	5	122,943,450	120.0%	347.3%
観光文化スポーツ部	0	0	6	526,639,050	—	—
警察本部	14	937,200,450	18	248,712,050	-22.2%	276.8%
教育庁	15	2,617,515,600	23	2,773,870,200	-34.8%	-5.6%
出納局	1	5,880,000	0	0	—	—
秋田県知事 一計①	60	6,416,499,270	84	6,204,724,605	-28.6%	3.4%
秋田地域振興局(建設部)	128	3,104,913,945	167	4,222,960,100	-23.4%	-26.5%
(農林水産部)	42	2,015,646,150	56	1,631,947,800	-25.0%	23.5%
(その他)	6	169,499,400	6	305,043,900	0.0%	-44.4%
小計	176	5,290,059,495	229	6,159,951,800	-23.1%	-14.1%
鹿角地域振興局(建設部)	69	1,842,089,550	82	1,912,281,000	-15.9%	-3.7%
(農林水産部)	24	523,744,200	32	1,029,593,250	-25.0%	-49.1%
(その他)	0	0	0	0	—	—
小計	93	2,365,833,750	114	2,941,874,250	-18.4%	-19.6%
北秋田地域振興局(建設部)	107	2,367,643,800	118	2,629,502,500	-9.3%	-10.0%
(農林水産部)	23	707,341,950	30	824,373,900	-23.3%	-14.2%
(その他)	6	365,158,500	5	101,532,900	20.0%	259.6%
小計	136	3,440,144,250	153	3,555,409,300	-11.1%	-3.2%
山本地域振興局(建設部)	92	2,585,238,600	89	2,071,765,856	3.4%	24.8%
(農林水産部)	45	2,057,486,550	39	1,425,604,950	15.4%	44.3%
(その他)	0	0	0	0	—	—
小計	137	4,642,725,150	128	3,497,370,806	7.0%	32.7%
由利地域振興局(建設部)	104	2,753,079,000	120	3,014,220,550	-13.3%	-8.7%
(農林水産部)	62	2,324,053,200	44	1,337,864,062	40.9%	73.7%
(その他)	0	0	0	0	—	—
小計	166	5,077,132,200	164	4,352,084,612	1.2%	16.7%
仙北地域振興局(建設部)	147	3,087,423,250	167	2,821,779,250	-12.0%	9.4%
(農林水産部)	77	2,382,133,105	79	2,473,053,345	-2.5%	-3.7%
(その他)	0	0	0	0	—	—
小計	224	5,469,556,355	246	5,294,832,595	-8.9%	3.3%
平鹿地域振興局(建設部)	87	1,784,857,200	75	1,164,172,800	16.0%	53.3%
(農林水産部)	43	1,181,664,750	42	902,527,500	2.4%	30.9%
(その他)	4	108,991,050	9	274,444,800	-55.6%	-60.3%
小計	134	3,075,513,000	126	2,341,145,100	6.3%	31.4%
雄勝地域振興局(建設部)	109	2,448,651,765	97	1,789,527,700	12.4%	36.8%
(農林水産部)	36	1,262,598,750	24	647,090,850	50.0%	95.1%
(その他)	0	0	0	0	—	—
小計	145	3,711,250,515	121	2,436,618,550	19.8%	52.3%
地域振興局 一合計②	1,211	33,072,214,715	1,281	30,579,287,013	-5.5%	8.2%
その他 ③	32	1,141,656,390	24	557,891,250	33.3%	104.6%
合計 ①+②+③	1,303	40,630,370,375	1,389	37,341,902,868	-6.2%	8.8%