

秋田県内の公共工事動向

平成25年8月分



平成25年9月

東日本建設業保証株式会社

秋田支店

一 目 次

I 概 況	P. 1
-------	------

II 発注者別保証取扱高

1. 国	P. 3
2. 独立行政法人等	P. 4
3. 県	P. 5
4. 市町村	P. 7
5. 地方公社	P. 8
6. その他	P. 8

《表の見方》

☆実績数値は工事場所(秋田県内)ベースのものです。

☆対前年度伸率は円単位の数値で算出したものです。

I 概 況

件数1.5%減、請負金額26.7%増

[当 月]

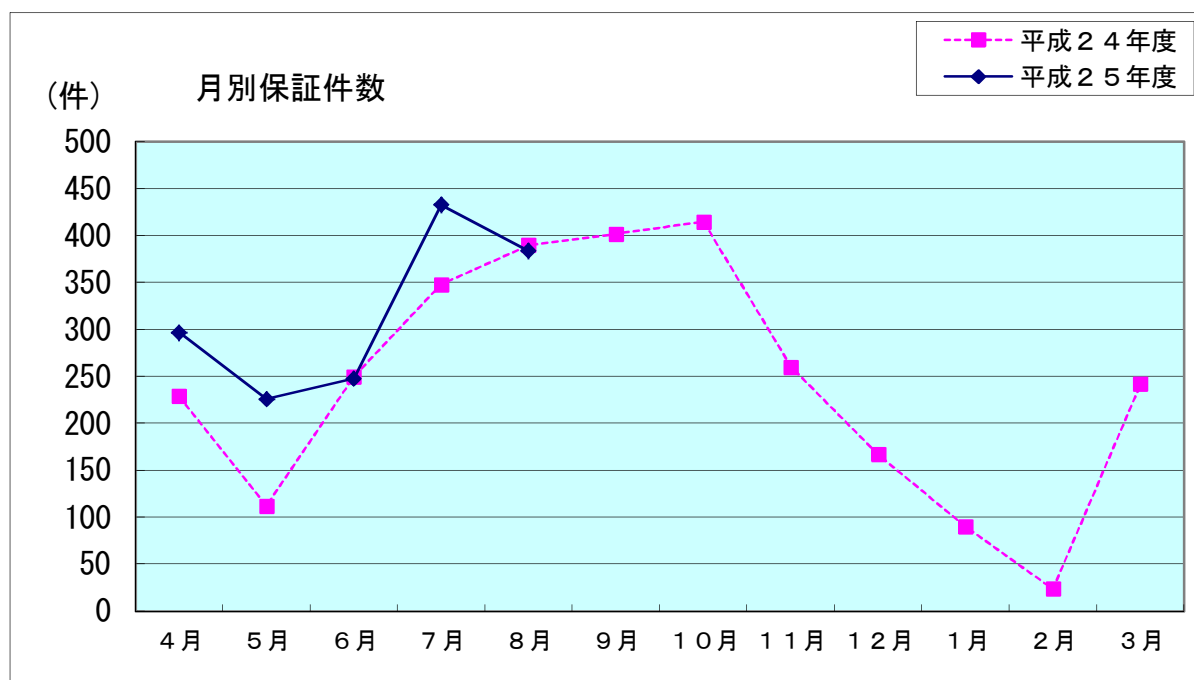
(金額単位：百万円)

発注者	区分	25年8月		24年8月		対前年度伸率(%)	
		件数	請負金額	件数	請負金額	件数	請負金額
国		80	7,716	54	3,778	48.1	104.2
独立行政法人等		2	154	2	79	0.0	95.6
県		160	4,512	209	6,146	-23.4	-26.6
市町村		136	4,998	122	3,925	11.5	27.3
地方公社		0	0	0	0	-	-
*その他		6	553	3	221	100.0	149.6
合 計		384	17,936	390	14,151	-1.5	26.7

※国、独立行政法人等、地方公共団体を除く国土交通大臣が指定する指定公共工事の発注者を指します。

平成25年8月の保証取扱高は、県で減少したものの、国、市町村、その他、独立行政法人で増加した。

全体では、件数で6件の減少、請負金額で37億円余の増加となった。



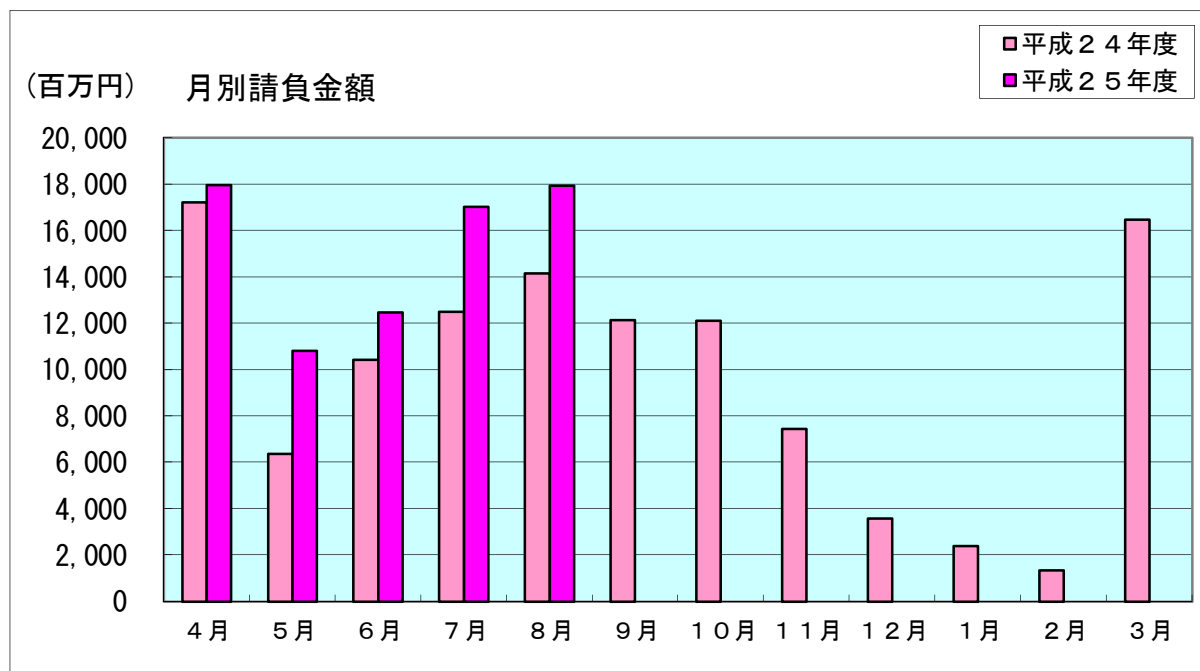
[累 計]

(金額単位：百万円)

発注者	区分	25年度		24年度		対前年度伸率(%)	
		件数	請負金額	件数	請負金額	件数	請負金額
国		297	24,217	164	12,089	81.1	100.3
独立行政法人等		14	3,514	17	2,810	-17.6	25.1
県		687	23,199	678	21,036	1.3	10.3
市町村		573	22,886	459	24,264	24.8	-5.7
地方公社		0	0	3	32	-	-
*その他		17	2,398	8	467	112.5	413.1
合 計		1,588	76,217	1,329	60,700	19.5	25.6

平成25年8月末現在の累計保証取扱高は、前年同期と比較して、市町村、地方公社で減少しているものの、それ以外では増加している。

全体では、件数で259件の増加、請負金額で155億円余の増加となっている。



Ⅱ 発注者別保証取扱高

1. 国

[当 月]

(金額単位：百万円)

発注者	区分	25年8月		24年8月		対前年度伸率(%)	
		件数	請負金額	件数	請負金額	件数	請負金額
農林水産省		23	560	17	322	35.3	73.5
国土交通省		57	7,155	37	3,455	54.1	107.1
防衛省		0	0	0	0	-	-
合 計		80	7,716	54	3,778	48.1	104.2

前年同月と比較して、国土交通省、農林水産省で増加した。

全体では、件数で26件の増加、請負金額で39億円余の増加となった。

なお、請負金額3億円以上の大型工事の取扱は、国土交通省で新規取扱1件であった。

[累 計]

(金額単位：百万円)

発注者	区分	25年度		24年度		対前年度伸率(%)	
		件数	請負金額	件数	請負金額	件数	請負金額
農林水産省		105	2,336	63	1,202	66.7	94.3
国土交通省		192	21,852	100	10,868	92.0	101.1
防衛省		0	27	1	18	-	48.9
合 計		297	24,217	164	12,089	81.1	100.3

前年同期と比較して、国土交通省、農林水産省で増加している。

全体では、件数で133件の増加、請負金額では121億円余の増加となっている。

2. 独立行政法人等

[当 月]

(金額単位：百万円)

発注者	区分	25年8月		24年8月		対前年度伸率(%)	
		件数	請負金額	件数	請負金額	件数	請負金額
国立大学法人		2	154	1	51	100.0	201.6
東日本高速道路(株)		0	0	0	0	-	-
宇宙航空研究開発機構		0	0	1	27	-	-
合 計		2	154	2	79	0.0	95.6

前年同月と比較して、全体では、件数で同じ、請負金額で75百万円余の増加となった。

なお、請負金額3億円以上の大型工事の取扱は無かった。

[累 計]

(金額単位：百万円)

発注者	区分	25年度		24年度		対前年度伸率(%)	
		件数	請負金額	件数	請負金額	件数	請負金額
国立大学法人		9	2,753	12	2,199	-25.0	25.2
東日本高速道路(株)		5	761	4	582	25.0	30.6
宇宙航空研究開発機構		0	0	1	27	-	-
合 計		14	3,514	17	2,810	-17.6	25.1

前年同期と比較して、全体では、件数で3件の減少、請負金額では7億円余の増加となっている。

3. 県

[当 月]

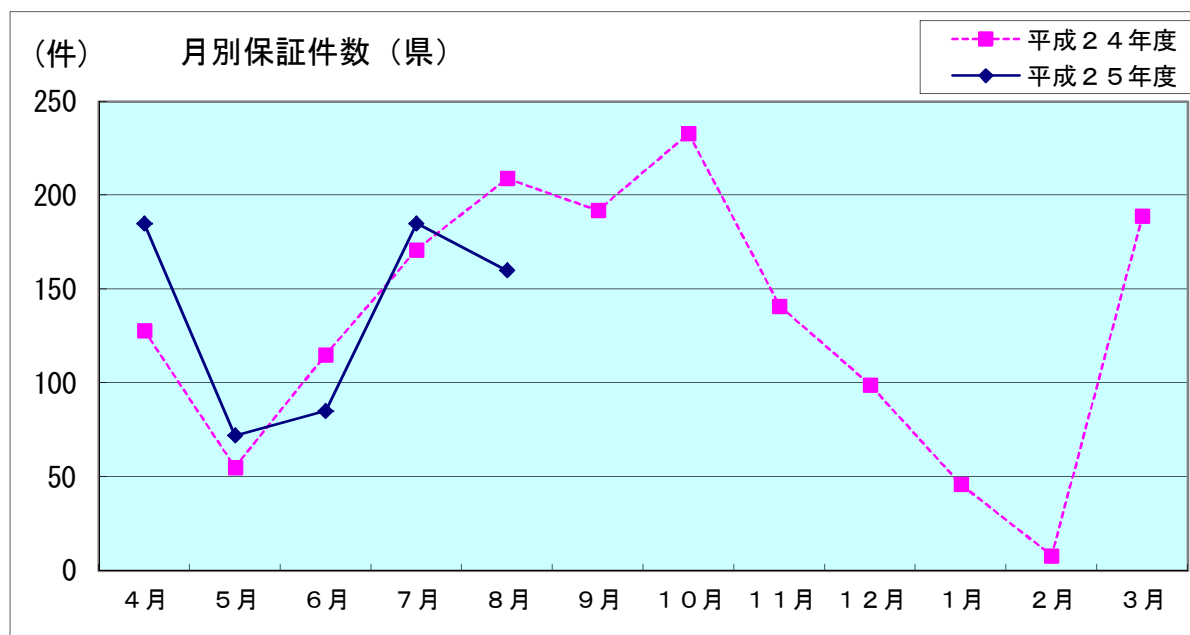
(金額単位：百万円)

発注者	区分	25年8月		24年8月		対前年度伸率(%)	
		件数	請負金額	件数	請負金額	件数	請負金額
建設部		104	2,604	131	3,618	-20.6	-28.0
農林水産部		46	1,481	53	1,317	-13.2	12.4
教育庁		7	365	13	626	-46.2	-41.6
警察本部		0	0	0	0	-	-
生活環境部		0	0	2	68	-	-
産業労働部		3	60	8	146	-62.5	-58.6
観光文化スポーツ部		0	0	2	368	-	-
合 計		160	4,512	209	6,146	-23.4	-26.6

前年同月と比較して、農林水産部で増加したものの、建設部、観光文化スポーツ部、教育庁等で減少した。

全体では、件数で49件の減少、請負金額では16億円余の減少となった。

なお、請負金額3億円以上の大型工事の取扱は無かった。

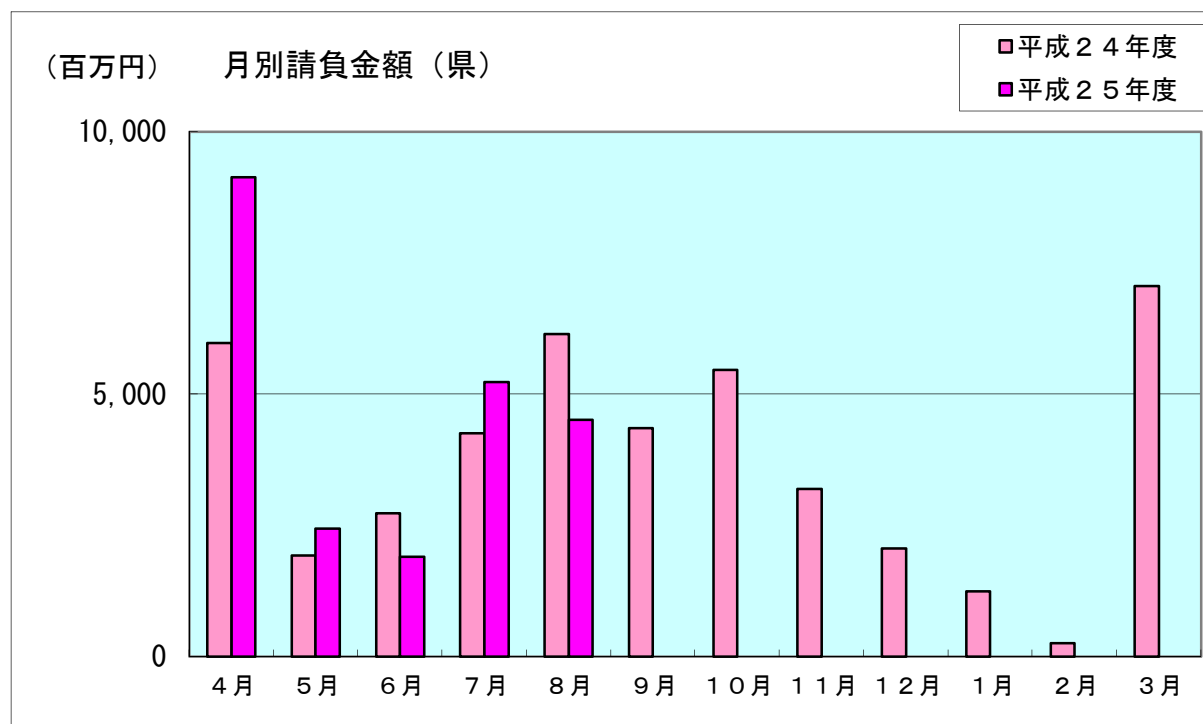


[累 計]

(金額単位：百万円)

発注者	区分	25年度		24年度		対前年度伸率(%)	
		件数	請負金額	件数	請負金額	件数	請負金額
建設部		441	11,971	451	11,916	-2.2	0.5
農林水産部		189	6,789	165	5,032	14.5	34.9
教育庁		29	2,985	34	3,148	-14.7	-5.2
警察本部		13	910	7	68	85.7	1,228.8
生活環境部		1	2	6	199	-83.3	-98.9
産業労働部		14	541	11	180	27.3	199.0
観光文化スポーツ部		0	0	4	488	-	-
合計		687	23,199	678	21,036	1.3	10.3

前年同期と比較して、農林水産部、警察本部等で増加している。
 全体では、件数で9件の増加、請負金額では21億円余の増加となっている。



4. 市町村

[当 月]

当月は、件数136件、請負金額49億円余の取扱となった。

前年同月と比較して、男鹿市、秋田市で減少したものの、由利本荘市、北秋田市等で増加した。

全体では、件数で14件の増加、請負金額では10億円余の増加となった。

なお、請負金額3億円以上の大型工事の取扱は、由利本荘市で1件であった。

[累 計]

(金額単位：百万円)

発注者	区分	25年度		24年度		対前年度伸率(%)	
		件数	請負金額	件数	請負金額	件数	請負金額
市	秋田市	104	3,917	99	5,937	5.1	-34.0
	能代市	48	1,000	30	724	60.0	38.1
	大館市	36	1,574	30	1,218	20.0	29.2
	横手市	42	1,298	25	3,793	68.0	-65.8
	男鹿市	14	934	18	1,329	-22.2	-29.7
	湯沢市	51	3,915	35	1,561	45.7	150.7
	鹿角市	30	883	21	713	42.9	23.8
	由利本荘市	41	3,459	54	3,201	-24.1	8.1
	潟上市	0	0	0	0	-	-
	大仙市	54	1,360	42	1,307	28.6	4.0
	北秋田市	11	528	6	826	83.3	-36.1
	にかほ市	6	391	0	0	-	-
	仙北市	31	484	24	262	29.2	84.4
鹿角	小坂町	9	247	7	895	28.6	-72.3
北秋田	上小阿仁村	1	18	1	5	0.0	235.6
山本	藤里町	0	0	2	19	-	-
	三種町	14	546	9	119	55.6	357.5
	八峰町	14	625	11	292	27.3	114.2
南秋田	五城目町	10	214	3	79	233.3	170.2
	八郎潟町	1	11	0	0	-	-
	井川町	7	279	0	0	-	-
	大潟村	4	63	2	54	100.0	16.6
仙北	美郷町	20	614	16	1,205	25.0	-49.0
雄勝	羽後町	9	182	11	305	-18.2	-40.3
	東成瀬村	16	332	13	410	23.1	-19.2
合 計		573	22,886	459	24,264	24.8	-5.7

8月末現在の前払制度実施率は92.0%(12市11町村/13市12町村)となっている。

5. 地方公社

[当 月]

当月の取扱は無かった。

[累 計]

(金額単位：百万円)

区分	25年度		24年度		対前年度伸率(%)	
	件数	請負金額	件数	請負金額	件数	請負金額
発注者						
その他の地方公社	0	0	3	32	-	-
合 計	0	0	3	32	-	-

前年同期と比較して、件数で3件の減少、請負金額では32百万円余の減少となっている。

6. その他

(国、独立行政法人等、地方公共団体を除く国土交通大臣が指定する指定公共工事の発注者を指します)

[当 月]

全体では、件数で6件、請負金額では5億円余の取扱となった。

なお、請負金額3億円以上の大型工事の取扱は、社会福祉法人で1件であった。

[累 計]

(金額単位：百万円)

区分	25年度		24年度		対前年度伸率(%)	
	件数	請負金額	件数	請負金額	件数	請負金額
発注者						
その他の事務組合	5	1,084	1	42	400.0	2,443.5
社会福祉法人	6	870	0	0	-	-
その他の補助法人	1	12	1	147	0.0	-91.2
日本下水道事業団	2	65	1	5	100.0	1,084.1
地方独立行政法人 (公立大学法人)	0	0	2	216	-	-
その他の出資法人	2	104	3	55	-33.3	87.8
土地改良区	1	260	0	0	-	-
合 計	17	2,398	8	467	112.5	413.1

前年同期と比較して、件数で9件の増加、請負金額で19億円余の増加となっている。

東北 6 県の保証取扱高

[第 1 ・ 四 半 期]

【工事場所ベース】
(金額単位：円)

発注者区分	平成 2 5 年度			平成 2 4 年度		
	件数	請負金額	保証金額	件数	請負金額	保証金額
秋 田 県	771	41,240,298,869	15,710,360,600	591	34,055,245,608	11,324,088,940
青 森 県	1,144	65,484,214,160	26,370,294,846	848	67,512,635,089	25,878,129,483
岩 手 県	1,537	151,206,867,810	65,318,110,146	1,425	88,427,661,179	38,883,579,000
宮 城 県	1,367	182,625,939,429	75,315,354,560	1,693	176,274,171,238	75,342,739,037
山 形 県	1,107	57,104,458,755	23,020,818,002	859	38,155,305,997	15,107,017,560
福 島 県	1,361	210,931,506,526	80,132,646,750	1,504	93,522,874,969	39,214,633,400
合 計	7,287	708,593,285,549	285,867,584,904	6,920	497,947,894,080	205,750,187,420

発注者区分	対前年度伸率 (%)			対前年度増減値		
	件数	請負金額	保証金額	件数	請負金額	保証金額
秋 田 県	30.5	21.1	38.7	180	7,185,053,261	4,386,271,660
青 森 県	34.9	-3.0	1.9	296	-2,028,420,929	492,165,363
岩 手 県	7.9	71.0	68.0	112	62,779,206,631	26,434,531,146
宮 城 県	-19.3	3.6	0.0	-326	6,351,768,191	-27,384,477
山 形 県	28.9	49.7	52.4	248	18,949,152,758	7,913,800,442
福 島 県	-9.5	125.5	104.3	-143	117,408,631,557	40,918,013,350
合 計	5.3	42.3	38.9	367	210,645,391,469	80,117,397,484

発注者区分	構成比 (%) 【平成 2 5 年度】			構成比 (%) 【平成 2 4 年度】		
	件数	請負金額	保証金額	件数	請負金額	保証金額
秋 田 県	10.6	5.8	5.5	8.5	6.8	5.5
青 森 県	15.7	9.2	9.2	12.3	13.6	12.6
岩 手 県	21.1	21.3	22.8	20.6	17.8	18.9
宮 城 県	18.8	25.8	26.3	24.5	35.4	36.6
山 形 県	15.2	8.1	8.1	12.4	7.7	7.3
福 島 県	18.7	29.8	28.0	21.7	18.8	19.1
合 計	100	100	100	100	100	100

※保証金額：前払金額