

秋田県内の公共工事動向

平成25年6月分



平成25年7月

東日本建設業保証株式会社

秋田支店

目 次

I 概 況	P. 1
II 発注者別保証取扱高	
1. 国	P. 3
2. 独立行政法人等	P. 4
3. 県	P. 5
4. 市町村	P. 7
5. 地方公社	P. 8
6. その他	P. 8

《表の見方》

☆実績数値は工事場所(秋田県内)ベースのものです。

☆対前年度伸率は円単位の数値で算出したものです。

I 概況

件数0.8%減、請負金額19.5%増

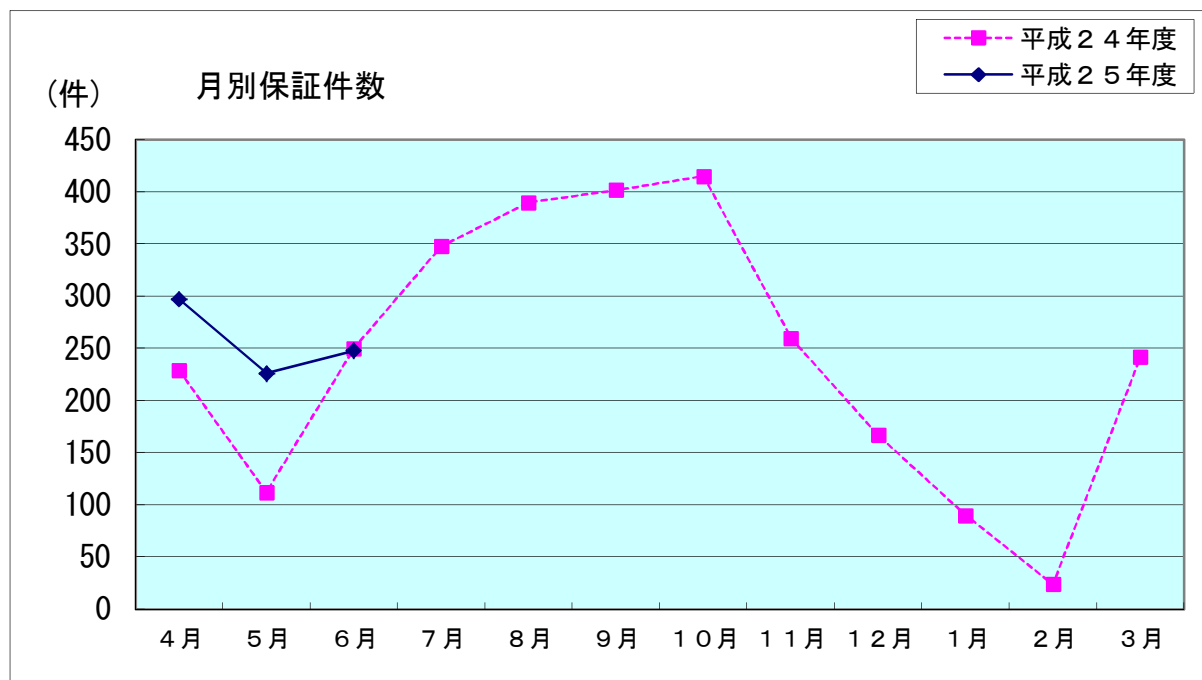
[当 月]

(金額単位：百万円)

発注者	区分	25年6月		24年6月		対前年度伸率(%)	
		件数	請負金額	件数	請負金額	件数	請負金額
国		61	5,433	41	2,069	48.8	162.6
独立行政法人等		4	2,180	9	2,065	-55.6	5.6
県		85	1,900	115	2,732	-26.1	-30.4
市町村		98	2,954	83	3,379	18.1	-12.6
地方公社		0	0	0	0	-	-
*その他		0	0	2	189	-	-
合計		248	12,469	250	10,435	-0.8	19.5

※国、独立行政法人等、地方公共団体を除く国土交通大臣が指定する指定公共工事の発注者を指します。

平成25年6月の保証取扱高は、国、独立行政法人では増加した。
全体では、件数で2件の減少、請負金額で20億円余の増加となった。



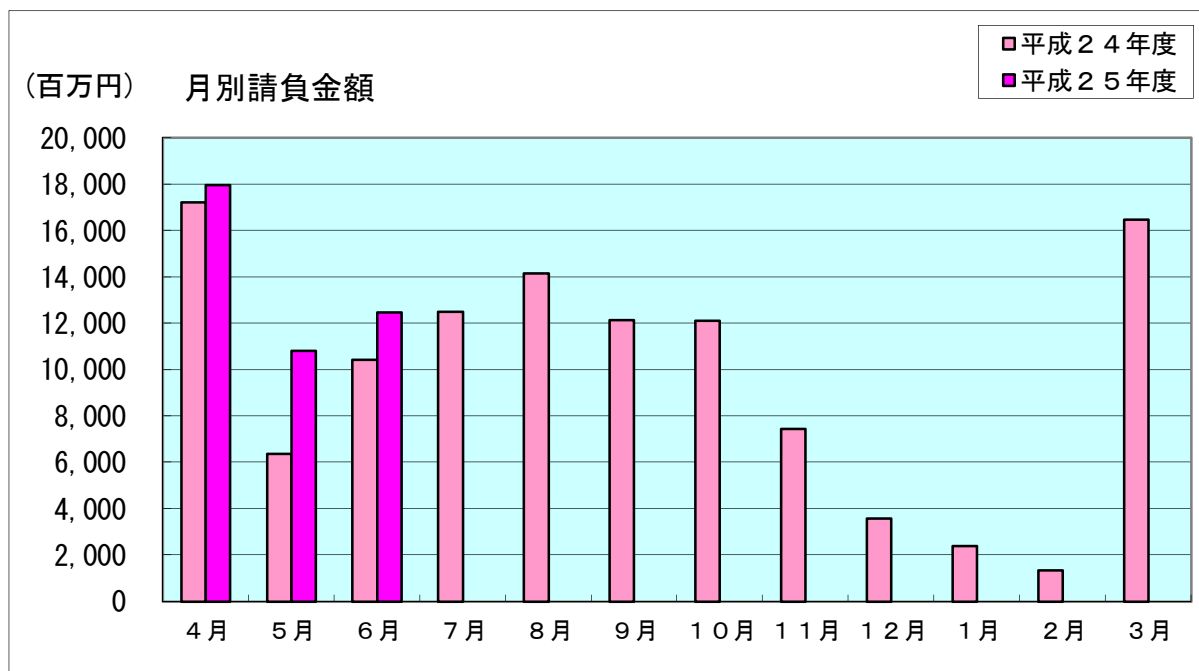
[累 計]

(金額単位：百万円)

発注者	区分	25年度		24年度		対前年度伸率(%)	
		件数	請負金額	件数	請負金額	件数	請負金額
国		149	11,128	81	5,682	84.0	95.8
独立行政法人等		10	3,301	14	2,720	-28.6	21.3
県		342	13,464	298	10,636	14.8	26.6
市町村		261	11,683	190	14,736	37.4	-20.7
地方公社		0	0	3	32	-	-
*その他		9	1,661	5	245	80.0	576.2
合 計		771	41,240	591	34,055	30.5	21.1

平成25年6月末現在の累計保証取扱高は、前年同期と比較して、市町村、地方公社で減少しているものの、それ以外では増加している。

全体では、件数で180件の増加、請負金額で71億円余の増加となっている。



Ⅱ 発注者別保証取扱高

1. 国

[当 月]

(金額単位：百万円)

発注者	区分	25年6月		24年6月		対前年度伸率(%)	
		件数	請負金額	件数	請負金額	件数	請負金額
農林水産省		14	377	31	521	-54.8	-27.6
国土交通省		47	5,056	10	1,547	370.0	226.7
合 計		61	5,433	41	2,069	48.8	162.6

前年同月と比較して、農林水産省で減少したものの、国土交通省で増加した。

全体では、件数で20件の増加、請負金額で33億円余の増加となった。

なお、請負金額3億円以上の大型工事の取扱は無かった。

[累 計]

(金額単位：百万円)

発注者	区分	25年度		24年度		対前年度伸率(%)	
		件数	請負金額	件数	請負金額	件数	請負金額
農林水産省		64	1,489	35	732	82.9	103.3
国土交通省		85	9,638	46	4,950	84.8	94.7
合 計		149	11,128	81	5,682	84.0	95.8

前年同期と比較して、農林水産省、国土交通省ともに増加している。全体では、件数で68件の増加、請負金額では54億円余の増加となっている。

2. 独立行政法人等

[当 月]

(金額単位：百万円)

発注者	区分	25年6月		24年6月		対前年度伸率(%)	
		件数	請負金額	件数	請負金額	件数	請負金額
国立大学法人		4	2,180	8	1988	-50.0	9.6
東日本高速道路(株)		0	0	1	76	-	-
合 計		4	2,180	9	2,065	-55.6	5.6

前年同月と比較して、全体では、件数で5件の減少、請負金額で1億円余の増加となった。

なお、請負金額3億円以上の大型工事の取扱は、国立大学法人秋田大学で継続取扱4件であった。

[累 計]

(金額単位：百万円)

発注者	区分	25年度		24年度		対前年度伸率(%)	
		件数	請負金額	件数	請負金額	件数	請負金額
国立大学法人		7	2,598	11	2,148	-36.4	21.0
東日本高速道路(株)		3	703	3	572	0.0	22.8
合 計		10	3,301	14	2,720	-28.6	21.3

前年同期と比較して、全体では、件数で4件の減少、請負金額では5億円余の増加となっている。

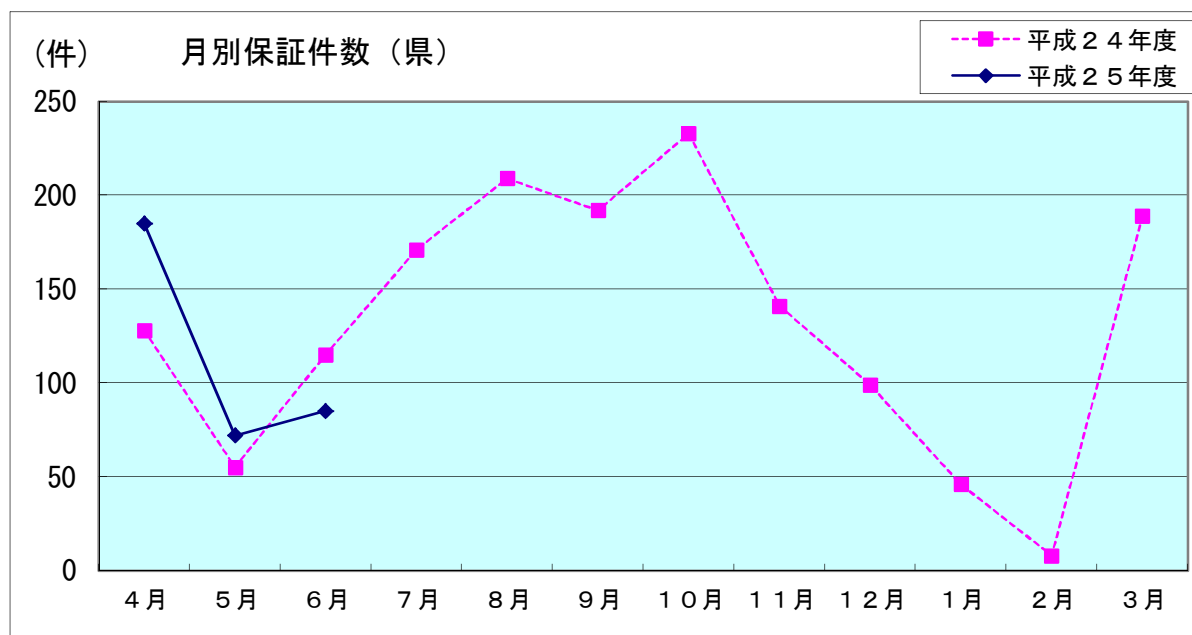
3. 県

[当 月]

(金額単位：百万円)

発注者	区分	25年6月		24年6月		対前年度伸率(%)	
		件数	請負金額	件数	請負金額	件数	請負金額
建設部		48	790	69	1,290	-30.4	-38.8
農林水産部		29	1,027	41	1,228	-29.3	-16.4
教育庁		2	11	3	137	-33.3	-91.3
警察本部		0	0	0	0	-	-
生活環境部		1	2	1	64	0.0	-96.7
産業労働部		5	68	1	10	400.0	549.0
観光文化スポーツ部		0	0	0	0	-	-
合 計		85	1,900	115	2,732	-26.1	-30.4

前年同月と比較して、建設部で減少した。
 全体では、件数で30件の減少、請負金額では8億円余の減少となった。
 なお、請負金額3億円以上の大型工事の取扱は無かった。



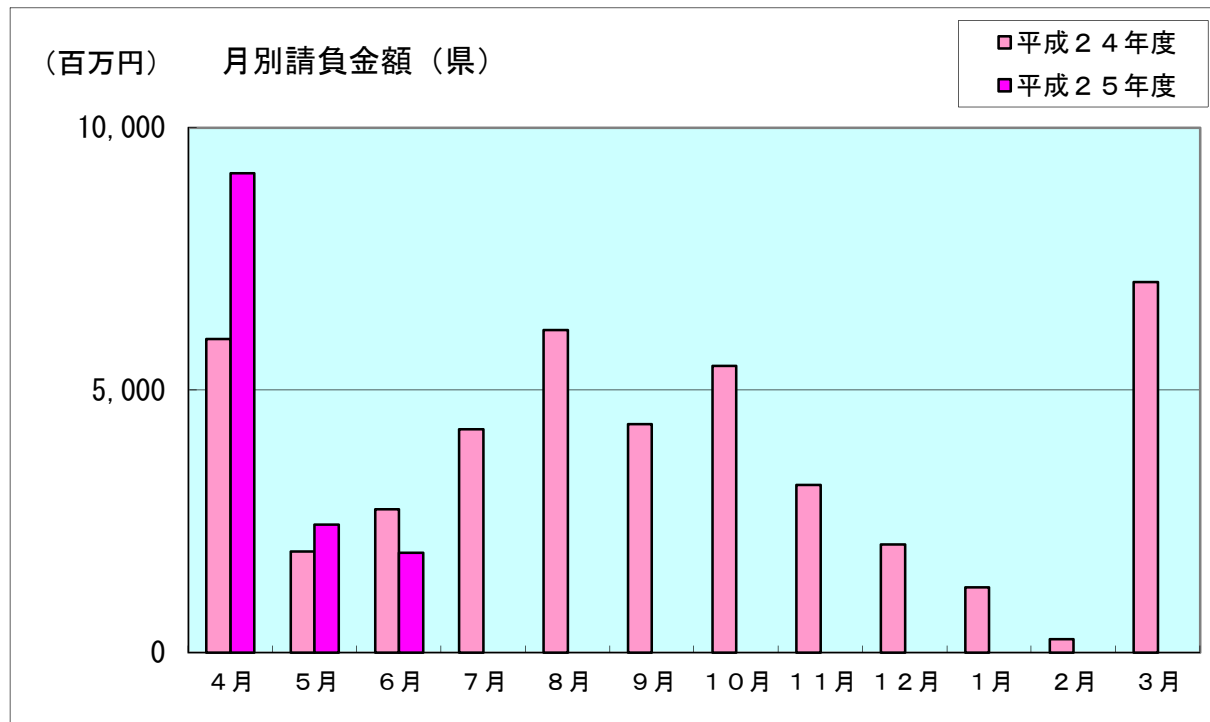
[累 計]

(金額単位：百万円)

発注者	区分	25年度		24年度		対前年度伸率(%)	
		件数	請負金額	件数	請負金額	件数	請負金額
建設部		212	6,268	191	5,241	11.0	19.6
農林水産部		97	3,762	79	2,761	22.8	36.3
教育庁		16	2,394	16	2,362	0.0	1.4
警察本部		8	859	6	62	33.3	1,280.2
生活環境部		1	2	2	67	-50.0	-96.9
産業労働部		8	176	2	21	300.0	704.3
観光文化スポーツ部		0	0	2	119	-	-
合計		342	13,464	298	10,636	14.8	26.6

前年同期と比較して、建設部、農林水産部、警察本部で増加している。

全体では、件数で44件の増加、請負金額では28億円余の増加となっている。



4. 市町村

[当 月]

当月は、件数98件、請負金額29億円余の取扱となった。
前年同月と比較して、由利本荘市等で増加したものの、湯沢市、小坂町等で減少した。

全体では、件数で15件の増加、請負金額では4億円余の減少となった。

なお、請負金額3億円以上の大型工事の取扱は無かった。

[累 計]

《6月末現在》

(金額単位：百万円)

発注者	区分	25年度		24年度		対前年度伸率(%)	
		件数	請負金額	件数	請負金額	件数	請負金額
市	秋田市	52	2,131	45	3,482	15.6	-38.8
	能代市	24	491	12	390	100.0	26.0
	大館市	7	342	8	296	-12.5	15.6
	横手市	14	315	8	3,353	75.0	-90.6
	男鹿市	5	523	2	362	150.0	44.5
	湯沢市	26	2,984	18	906	44.4	229.4
	鹿角市	20	574	7	328	185.7	74.7
	由利本荘市	22	1,667	28	1,857	-21.4	-10.3
	潟上市	0	0	0	0	-	-
	大仙市	25	676	18	730	38.9	-7.4
	北秋田市	7	194	3	674	133.3	-71.2
	にかほ市	4	249	0	0	-	-
	仙北市	21	391	10	62	110.0	528.9
鹿角	小坂町	2	90	5	871	-60.0	-89.6
北秋田	上小阿仁村	0	0	0	0	-	-
山本	藤里町	0	0	1	13	-	-
	三種町	8	355	6	60	33.3	482.2
	八峰町	6	205	5	113	20.0	81.5
南秋田	五城目町	2	25	1	32	100.0	-20.3
	八郎潟町	0	0	0	0	-	-
	井川町	4	114	0	0	-	-
	大潟村	1	34	0	0	-	-
仙北	美郷町	6	233	7	1,005	-14.3	-76.8
雄勝	羽後町	3	67	5	175	-40.0	-61.6
	東成瀬村	2	12	1	19	100.0	-38.4
合 計		261	11,683	190	14,736	37.4	-20.7

6月末現在の前払制度実施率は84.0%(12市9町村/13市12町村)となっている。

5. 地方公社

[当 月]

当月の取扱は無かった。

[累 計]

(金額単位：百万円)

区分	25年度		24年度		対前年度伸率(%)	
	件数	請負金額	件数	請負金額	件数	請負金額
発注者						
秋田県総合公社	0	0	3	32	-	-
合 計	0	0	3	32	-	-

前年同期と比較して、件数で3件の減少、請負金額では32百万円余の減少となっている。

6. その他

(国、独立行政法人等、地方公共団体を除く国土交通大臣が指定する指定公共工事の発注者を指します)

[当 月]

当月の取扱は無かった。

[累 計]

(金額単位：百万円)

区分	25年度		24年度		対前年度伸率(%)	
	件数	請負金額	件数	請負金額	件数	請負金額
発注者						
大曲仙北広域市町村圏組合	1	836	0	0	-	-
大仙美郷介護福祉組合	0	0	1	42	-	-
社会福祉法人 大曲保育会	3	398	0	0	-	-
NPOニツ井町観光協会	1	12	0	0	-	-
一社法人由利建設業協会	0	0	1	147	-	-
日本下水道事業団	1	48	0	0	-	-
秋田石油備蓄(株)	2	104	3	55	-33.3	87.8
能代南土地改良区	1	260	0	0	-	-
合 計	9	1,661	5	245	80.0	576.2

前年同期と比較して、件数で4件の増加、請負金額で14億円余の増加となっている。

秋田県の部局別等前払金保証取扱高

【平成25年度 第1・四半期】

（金額単位：円）

区分 発注者名	平成25年度		平成24年度		対前年度伸率	
	件数	請負金額	件数	請負金額	件数	請負金額
建設部	2	465,452,400	10	1,269,229,250	-80.0%	-63.3%
農林水産部	0	0	0	0	-	-
総務部	0	0	0	0	-	-
企画振興部	0	0	0	0	-	-
生活環境部	1	2,100,000	2	67,104,000	-50.0%	-96.9%
健康福祉部	0	0	0	0	-	-
産業労働部	5	139,042,050	0	0	-	-
観光文化スポーツ部	0	0	2	119,928,900	-	-
警察本部	8	859,984,500	6	62,307,000	33.3%	1,280.2%
教育庁	11	2,259,207,300	12	2,204,021,550	-8.3%	2.5%
出納局	0	0	0	0	-	-
秋田県知事 一計一①	27	3,725,786,250	32	3,722,590,700	-15.6%	0.1%
秋田地域振興局(建設部)	34	624,902,250	21	735,139,100	61.9%	-15.0%
(農林水産部)	11	666,702,750	11	408,398,550	0.0%	63.2%
(その他)	1	23,903,250	0	0	-	-
小計	46	1,315,508,250	32	1,143,537,650	43.8%	15.0%
鹿角地域振興局(建設部)	17	571,757,550	15	451,799,250	13.3%	26.6%
(農林水産部)	6	116,403,000	15	632,298,450	-60.0%	-81.6%
(その他)	0	0	0	0	-	-
小計	23	688,160,550	30	1,084,097,700	-23.3%	-36.5%
北秋田地域振興局(建設部)	20	669,602,850	31	664,153,150	-35.5%	0.8%
(農林水産部)	5	184,831,500	6	195,009,150	-16.7%	-5.2%
(その他)	2	99,813,000	1	46,830,000	100.0%	113.1%
小計	27	954,247,350	38	905,992,300	-28.9%	5.3%
山本地域振興局(建設部)	22	893,122,650	4	64,627,500	450.0%	1,282.0%
(農林水産部)	14	782,552,400	4	171,193,050	250.0%	357.1%
(その他)	0	0	0	0	-	-
小計	36	1,675,675,050	8	235,820,550	350.0%	610.6%
由利地域振興局(建設部)	26	867,699,000	37	778,744,300	-29.7%	11.4%
(農林水産部)	17	848,292,900	8	163,212,000	112.5%	419.7%
(その他)	0	0	0	0	-	-
小計	43	1,715,991,900	45	941,956,300	-4.4%	82.2%
仙北地域振興局(建設部)	38	756,391,650	25	329,357,000	52.0%	129.7%
(農林水産部)	16	263,895,655	14	629,526,450	14.3%	-58.1%
(その他)	0	0	0	0	-	-
小計	54	1,020,287,305	39	958,883,450	38.5%	6.4%
平鹿地域振興局(建設部)	21	309,048,600	16	298,678,800	31.3%	3.5%
(農林水産部)	21	654,519,600	16	410,278,050	31.3%	59.5%
(その他)	2	11,953,200	3	112,035,000	-33.3%	-89.3%
小計	44	975,521,400	35	820,991,850	25.7%	18.8%
雄勝地域振興局(建設部)	25	689,741,850	28	513,222,250	-10.7%	34.4%
(農林水産部)	7	245,143,500	5	151,398,450	40.0%	61.9%
(その他)	0	0	0	0	-	-
小計	32	934,885,350	33	664,620,700	-3.0%	40.7%
地域振興局 一合計一②	305	9,280,277,155	260	6,755,900,500	17.3%	37.4%
その他 ③	10	458,803,800	6	158,203,500	66.7%	190.0%
合計 ①+②+③	342	13,464,867,205	298	10,636,694,700	14.8%	26.6%