

前払金保証から見た

秋田県内の公共工事動向

令和 8 年 1 月実績



東日本建設業保証株式会社

秋 田 支 店

一 目 次

1. 発注者別取扱高

(1) 単月 P. 1

(2) 累計 P. 3

2. 秋田県発注工事の取扱高

(1) 単月 P. 5

(2) 累計 P. 6

3. 市町村発注工事の取扱高（累計） P. 7

4. 東北6県の取扱高 P. 8

(1) 単月

(2) 累計

5. 秋田県及び県内市町村における前払金制度等の実施状況 P. 9

6. 秋田県及び県内市町村における前払金制度等の改正状況 P. 10

《表の見方》

☆取扱高(実績数値)は工事場所が秋田県内のものです。

☆対前年度増減率は円単位で算出したものです。

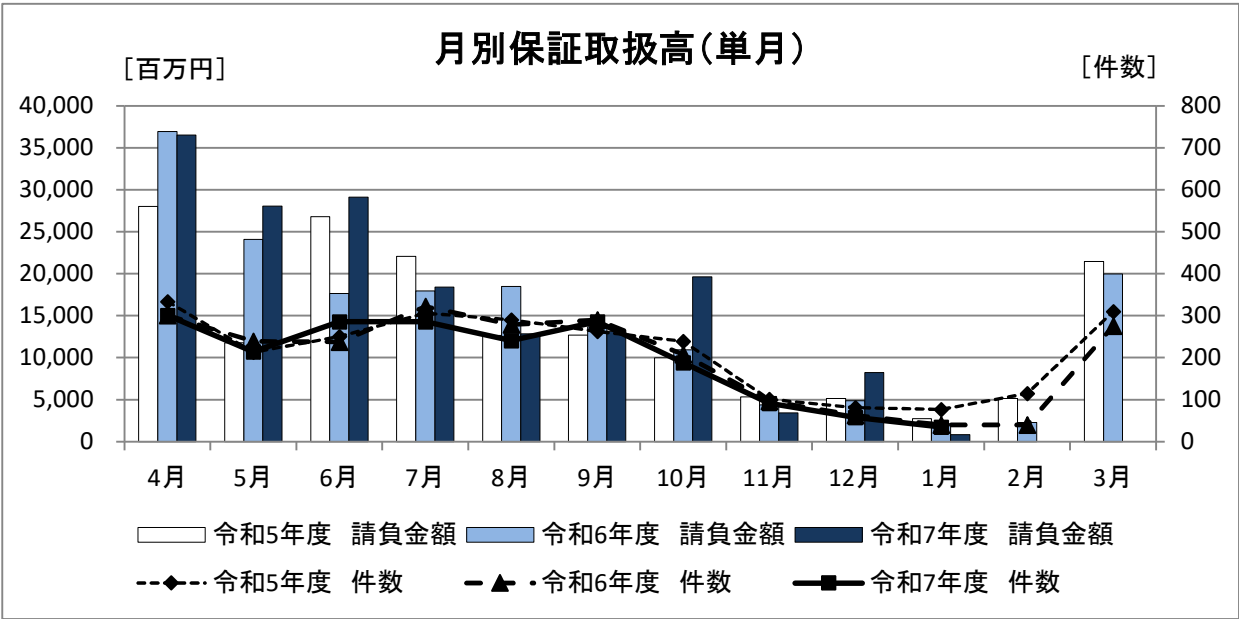
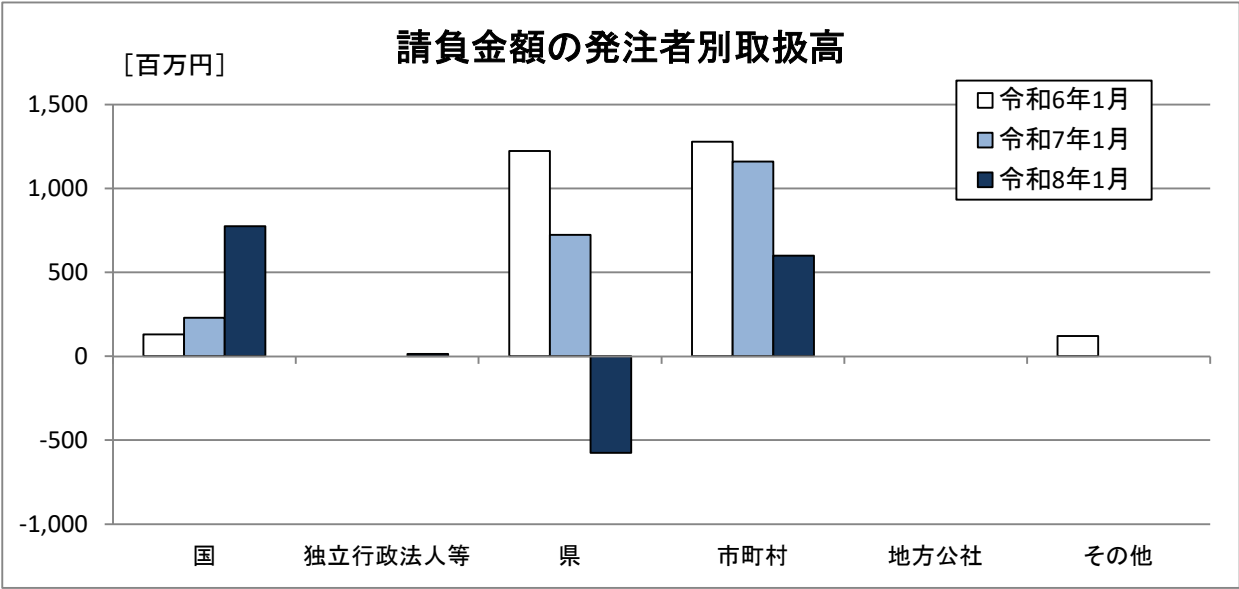
1. 発注者別取扱高

(1) 単月

■概要

[金額単位: 百万円]

	令和6年1月		令和7年1月		令和8年1月		対前年度増減率(%)	
	件数	請負金額	件数	請負金額	件数	請負金額	件数	請負金額
国	5	130	3	229	3	775	0.0	238.3
独立行政法人等	0	0	0	0	1	14	-	-
県	24	1,222	14	723	10	-575	-28.6	-
市 町 村	47	1,277	23	1,159	21	599	-8.7	-48.3
地 方 公 社	0	0	0	0	0	0	-	-
そ の 他	1	120	0	0	0	0	-	-
合計	77	2,750	40	2,112	35	814	-12.5	-61.5



■内訳

[金額単位: 百万円]

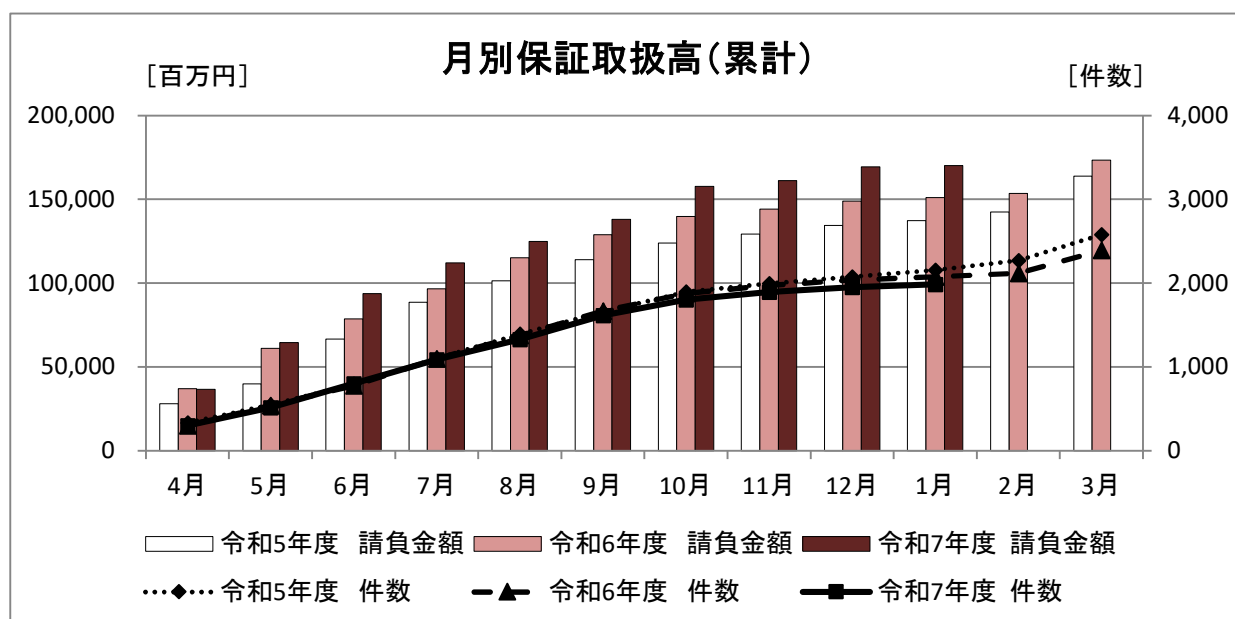
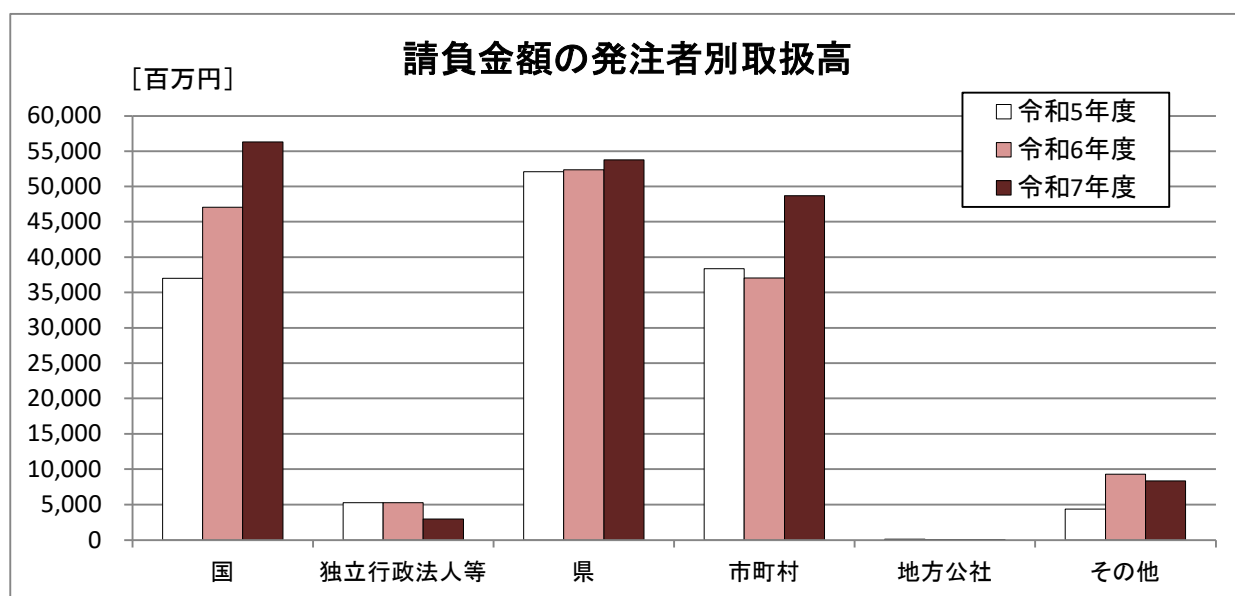
		令和6年1月		令和7年1月		令和8年1月		対前年度増減率(%)	
		件数	請負金額	件数	請負金額	件数	請負金額	件数	請負金額
国	防 衛 省	0	0	0	0	1	64	-	-
	農 林 水 産 省	5	130	1	19	0	0	-	-
	国 土 交 通 省	0	0	2	209	1	705	-50.0	236.7
	そ の 他	0	0	0	0	1	5	-	-
	小計	5	130	3	229	3	775	0.0	238.3
独立行政法人等	国 立 大 学 法 人	0	0	0	0	1	14	-	-
	東日本高速道路(株)	0	0	0	0	0	0	-	-
	国立高等専門学校機構	0	0	0	0	0	0	-	-
	そ の 他	0	0	0	0	0	0	-	-
	小計	0	0	0	0	1	14	-	-
県	建 設 部	21	1,135	11	637	5	150	-54.5	-76.3
	農 林 水 産 部	3	86	3	86	5	178	66.7	106.6
	教 育 庁	0	0	0	0	0	-905	-	-
	警 察 本 部	0	0	0	0	0	0	-	-
	生 活 環 境 部	0	0	0	0	0	0	-	-
	健 康 福 祉 部	0	0	0	0	0	0	-	-
	産 業 労 働 部	0	0	0	0	0	0	-	-
	出 納 局	0	0	0	0	0	0	-	-
	総 務 部	0	0	0	0	0	0	-	-
	観光文化スポーツ部	0	0	0	0	0	0	-	-
	小計	24	1,222	14	723	10	-575	-28.6	-
市町村	市	27	923	12	867	16	547	33.3	-36.9
	町	20	353	11	292	5	52	-54.5	-82.0
	村	0	0	0	0	0	0	-	-
	小計	47	1,277	23	1,159	21	599	-8.7	-48.3
地 方 公 社 計		0	0	0	0	0	0	-	-
その他	その他の事務組合	-1	-4	0	0	0	0	-	-
	社 会 福 祉 法 人	0	0	0	0	0	0	-	-
	日本下水道事業団	2	124	0	0	0	0	-	-
	地方独立行政法人	0	0	0	0	0	0	-	-
	その他の出資法人	0	0	0	0	0	0	-	-
	警 察 共 済 組 合	0	0	0	0	0	0	-	-
	そ の 他	0	0	0	0	0	0	-	-
	小計	1	120	0	0	0	0	-	-
合計		77	2,750	40	2,112	35	814	-12.5	-61.5

(2) 累計

■概要

[金額単位: 百万円]

	令和5年度		令和6年度		令和7年度		対前年度増減率(%)	
	件数	請負金額	件数	請負金額	件数	請負金額	件数	請負金額
国	231	36,997	243	47,075	250	56,299	2.9	19.6
独立行政法人等	27	5,253	18	5,265	17	2,926	-5.6	-44.4
県	1,117	52,098	1,059	52,365	963	53,773	-9.1	2.7
市 町 村	756	38,367	743	37,033	736	48,699	-0.9	31.5
地 方 公 社	4	95	2	64	2	53	0.0	-16.9
そ の 他	20	4,366	12	9,271	18	8,335	50.0	-10.1
合計	2,155	137,178	2,077	151,076	1,986	170,087	-4.4	12.6



■内訳

[金額単位: 百万円]

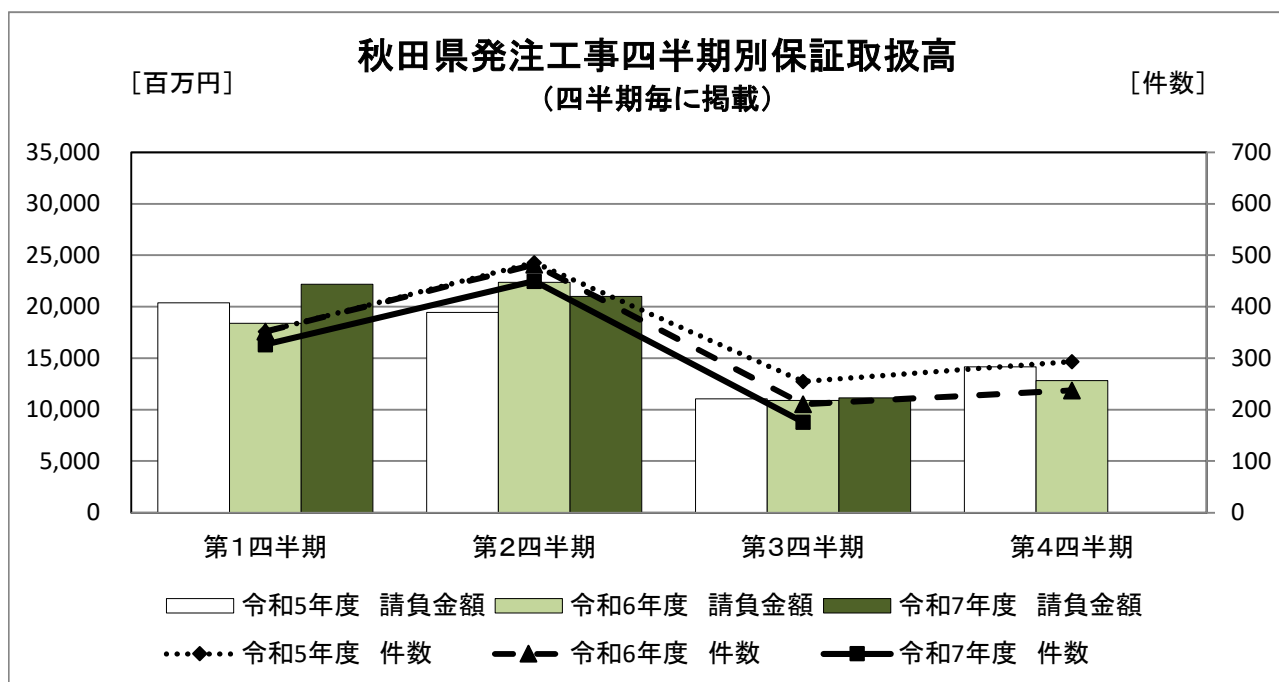
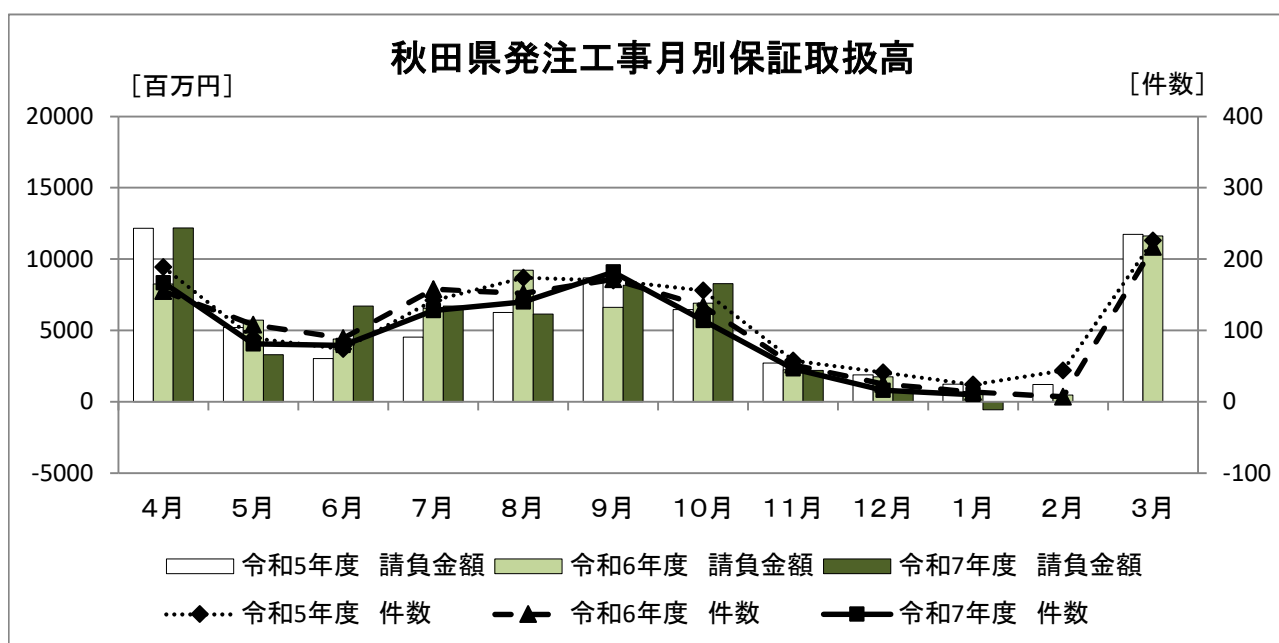
		令和5年度		令和6年度		令和7年度		対前年度増減率(%)	
		件数	請負金額	件数	請負金額	件数	請負金額	件数	請負金額
国	防 衛 省	2	306	2	96	6	627	200.0	549.9
	農 林 水 産 省	89	5,295	92	5,936	79	6,952	-14.1	17.1
	国 土 交 通 省	137	31,074	144	40,780	162	48,675	12.5	19.4
	そ の 他	3	321	5	263	3	42	-40.0	-83.7
	小計	231	36,997	243	47,075	250	56,299	2.9	19.6
独立行政法人等	国 立 大 学 法 人	5	337	3	464	8	421	166.7	-9.3
	東日本高速道路(株)	17	4,701	11	4,235	8	2,489	-27.3	-41.2
	国立高等専門学校機構	1	66	1	247	0	0	-	-
	そ の 他	4	147	3	318	1	16	-66.7	-94.9
	小計	27	5,253	18	5,265	17	2,926	-5.6	-44.4
県	建 設 部	778	32,867	709	33,140	647	32,358	-8.7	-2.4
	農 林 水 産 部	259	12,891	278	13,591	264	13,266	-5.0	-2.4
	教 育 庁	19	2,806	16	2,241	11	3,727	-31.3	66.3
	警 察 本 部	20	1,792	16	776	13	451	-18.8	-41.8
	生 活 環 境 部	9	301	9	318	6	193	-33.3	-39.3
	健 康 福 祉 部	2	62	3	355	2	514	-33.3	44.9
	産 業 労 働 部	27	1,148	24	1,089	17	1,273	-29.2	16.9
	出 納 局	1	167	2	194	1	117	-50.0	-39.4
	総 務 部	0	0	0	0	2	1,869	-	-
	観光文化スポーツ部	2	60	2	659	0	0	-	-
	小計	1,117	52,098	1,059	52,365	963	53,773	-9.1	2.7
市町村	市	604	34,933	574	31,763	609	41,544	6.1	30.8
	町	124	2,793	154	4,582	103	6,599	-33.1	44.0
	村	28	640	15	687	24	555	60.0	-19.3
	小計	756	38,367	743	37,033	736	48,699	-0.9	31.5
地 方 公 社 計		4	95	2	64	2	53	0.0	-16.9
その他	その他の事務組合	6	1,881	5	8,384	6	7,374	20.0	-12.1
	社 会 福 祉 法 人	6	1,299	2	252	2	238	0.0	-5.3
	日本下水道事業団	2	124	2	283	1	51	-50.0	-81.9
	地方独立行政法人	3	863	2	345	3	291	50.0	-15.8
	その他の出資法人	0	0	0	0	1	1	-	-
	警 察 共 済 組 合	1	131	0	0	0	0	-	-
	そ の 他	2	64	1	5	5	379	400.0	6,307.6
	小計	20	4,366	12	9,271	18	8,335	50.0	-10.1
合計		2,155	137,178	2,077	151,076	1,986	170,087	-4.4	12.6

2. 秋田県発注工事の取扱高

(1) 単月

[金額単位: 百万円]

	令和6年1月		令和7年1月		令和8年1月		対前年度増減率(%)	
	件数	請負金額	件数	請負金額	件数	請負金額	件数	請負金額
建設部	21	1,135	11	637	5	150	-54.5	-76.3
農林水産部	3	86	3	86	5	178	66.7	106.6
教育庁	0	0	0	0	0	-905	-	-
警察本部	0	0	0	0	0	0	-	-
生活環境部	0	0	0	0	0	0	-	-
健康福祉部	0	0	0	0	0	0	-	-
産業労働部	0	0	0	0	0	0	-	-
出納局	0	0	0	0	0	0	-	-
総務部	0	0	0	0	0	0	-	-
観光文化スポーツ部	0	0	0	0	0	0	-	-
合計	24	1,222	14	723	10	-575	-28.6	-



(2) 累計(部局別取扱高)

[金額単位: 百万円]

		令和5年度		令和6年度		令和7年度		対前年度増減率(%)	
		件数	請負金額	件数	請負金額	件数	請負金額	件数	請負金額
建設部		28	3,584	39	7,982	49	9,165	25.6	14.8
農林水産部		1	291	1	294	3	421	200.0	43.2
教育庁		19	2,806	16	2,241	11	3,727	-31.3	66.3
警察本部		20	1,792	16	776	13	451	-18.8	-41.8
生活環境部		9	301	9	318	6	193	-33.3	-39.3
健康福祉部		2	62	3	355	2	514	-33.3	44.9
産業労働部		14	958	15	982	12	1,242	-20.0	26.5
出納局		1	167	2	194	1	117	-50.0	-39.4
総務部		0	0	0	0	2	1,869	-	-
観光文化スポーツ部		2	60	2	659	0	0	-	-
知事一計一		96	10,025	103	13,804	99	17,704	-3.9	28.3
秋田地域 振興局	建設部	118	4,353	164	6,969	128	5,135	-22.0	-26.3
	農林部	66	3,842	64	4,075	57	3,405	-10.9	-16.4
	その他	0	0	0	0	0	0	-	-
	小計	184	8,196	228	11,044	185	8,541	-18.9	-22.7
鹿角地域 振興局	建設部	87	3,452	60	1,919	41	1,420	-31.7	-26.0
	農林部	9	610	12	882	15	704	25.0	-20.2
	その他	0	0	0	0	0	0	-	-
	小計	96	4,062	72	2,801	56	2,124	-22.2	-24.2
北秋田 地域 振興局	建設部	101	3,477	86	3,091	76	2,876	-11.6	-7.0
	農林部	24	806	27	1,024	28	1,243	3.7	21.4
	その他	0	0	0	0	0	0	-	-
	小計	125	4,283	113	4,115	104	4,119	-8.0	0.1
山本地域 振興局	建設部	66	3,613	73	3,098	52	2,742	-28.8	-11.5
	農林部	19	623	28	1,016	33	1,948	17.9	91.7
	その他	0	0	0	0	0	0	-	-
	小計	85	4,236	101	4,114	85	4,690	-15.8	14.0
由利地域 振興局	建設部	79	3,000	56	1,923	82	3,239	46.4	68.4
	農林部	28	1,292	28	1,230	27	1,275	-3.6	3.7
	その他	0	0	0	0	0	0	-	-
	小計	107	4,292	84	3,154	109	4,514	29.8	43.1
仙北地域 振興局	建設部	136	5,355	111	3,734	87	3,185	-21.6	-14.7
	農林部	79	3,782	82	3,411	65	2,449	-20.7	-28.2
	その他	0	0	0	0	0	0	-	-
	小計	215	9,138	193	7,146	152	5,635	-21.2	-21.1
平鹿地域 振興局	建設部	44	1,409	39	1,333	45	1,484	15.4	11.3
	農林部	18	1,115	20	968	20	1,071	0.0	10.7
	その他	0	0	0	0	0	0	-	-
	小計	62	2,525	59	2,301	65	2,555	10.2	11.0
雄勝地域 振興局	建設部	90	3,199	66	2,566	71	2,590	7.6	0.9
	農林部	15	526	16	688	15	736	-6.3	6.9
	その他	0	0	0	0	0	0	-	-
	小計	105	3,726	82	3,255	86	3,326	4.9	2.2
振興局 一計一	建設部	721	27,861	655	24,637	582	22,673	-11.1	-8.0
	農林部	258	12,599	277	13,296	260	12,835	-6.1	-3.5
	その他	0	0	0	0	0	0	-	-
	計	979	40,461	932	37,933	842	35,509	-9.7	-6.4
その他		42	1,611	24	627	22	559	-8.3	-10.9
合計		1,117	52,098	1,059	52,365	963	53,773	-9.1	2.7

(注) 各地域振興局管内の工事であっても、知事名で発注された案件については上段に含まれます。

3. 市町村発注工事の取扱高

■累計

[金額単位:百万円]

		令和5年度		令和6年度		令和7年度		対前年度増減率(%)	
		件数	請負金額	件数	請負金額	件数	請負金額	件数	請負金額
秋田	秋 田 市	146	11,218	149	10,568	127	8,413	-14.8	-20.4
	男 鹿 市	13	2,082	15	326	5	271	-66.7	-16.9
	湯 上 市	10	295	10	555	9	462	-10.0	-16.9
	五 城 目 町	20	330	48	882	16	276	-66.7	-68.6
	八 郎 湯 町	3	87	3	65	3	33	0.0	-48.9
	井 川 町	2	33	12	458	6	328	-50.0	-28.4
	大 湯 村	3	48	3	392	2	19	-33.3	-95.1
小 計		197	14,096	240	13,249	168	9,804	-30.0	-26.0
鹿角	鹿 角 市	31	765	26	1,093	20	407	-23.1	-62.7
	小 坂 町	2	15	6	135	5	179	-16.7	32.6
小 計		33	780	32	1,228	25	587	-21.9	-52.2
北秋田	大 館 市	83	2,856	58	3,187	42	4,016	-27.6	26.0
	北 秋 田 市	19	773	16	461	29	662	81.3	43.5
	上 小 阿 仁 村	8	135	4	44	16	459	300.0	938.6
小 計		110	3,766	78	3,692	87	5,138	11.5	39.1
山本	能 代 市	48	2,227	50	3,457	51	3,182	2.0	-8.0
	藤 里 町	3	98	2	13	3	108	50.0	721.2
	三 種 町	26	627	33	1,381	27	3,590	-18.2	159.9
	八 峰 町	11	281	8	405	5	296	-37.5	-26.9
小 計		88	3,234	93	5,257	86	7,178	-7.5	36.5
由利	由 利 本 荘 市	52	4,201	40	2,809	118	6,741	195.0	140.0
	に か ほ 市	11	835	6	306	10	720	66.7	135.1
小 計		63	5,036	46	3,115	128	7,462	178.3	139.5
仙北	大 仙 市	59	2,247	68	2,540	49	1,496	-27.9	-41.1
	仙 北 市	34	931	30	1,044	30	1,493	0.0	43.0
	美 郷 町	45	978	24	637	22	1,220	-8.3	91.4
小 計		138	4,157	122	4,222	101	4,210	-17.2	-0.3
平鹿	横 手 市	61	4,598	57	3,601	71	10,524	24.6	192.2
	小 計	61	4,598	57	3,601	71	10,524	24.6	192.2
雄勝	湯 沢 市	37	1,899	49	1,810	48	3,151	-2.0	74.0
	羽 後 町	12	340	18	602	16	565	-11.1	-6.0
	東 成 瀬 村	17	456	8	251	6	76	-25.0	-69.5
小 計		66	2,696	75	2,664	70	3,794	-6.7	42.4
合 計		756	38,367	743	37,033	736	48,699	-0.9	31.5

4. 東北6県の取扱高

(1) 単月

[金額単位: 百万円]

	令和6年1月		令和7年1月		令和8年1月		対前年度増減率(%)	
	件数	請負金額	件数	請負金額	件数	請負金額	件数	請負金額
青 森 県	60	3,256	53	2,737	67	4,168	26.4	52.3
岩 手 県	85	5,569	69	3,323	64	3,113	-7.2	-6.3
宮 城 県	293	11,768	307	12,402	222	11,787	-27.7	-5.0
秋 田 県	77	2,750	40	2,112	35	814	-12.5	-61.5
山 形 県	73	5,514	112	5,370	85	4,972	-24.1	-7.4
福 島 県	193	18,022	144	22,816	138	16,114	-4.2	-29.4
合計	781	46,881	725	48,762	611	40,970	-15.7	-16.0

(2) 累計

[金額単位: 百万円]

	令和5年度		令和6年度		令和7年度		対前年度増減率(%)	
	件数	請負金額	件数	請負金額	件数	請負金額	件数	請負金額
青 森 県	3,186	157,785	3,033	159,880	3,030	165,364	-0.1	3.4
岩 手 県	3,152	147,931	3,133	164,108	3,016	173,105	-3.7	5.5
宮 城 県	4,784	245,627	4,420	229,134	4,275	261,315	-3.3	14.0
秋 田 県	2,155	137,178	2,077	151,076	1,986	170,087	-4.4	12.6
山 形 県	2,889	144,503	2,894	149,968	2,889	184,005	-0.2	22.7
福 島 県	5,250	341,679	4,978	306,780	4,786	323,541	-3.9	5.5
合計	21,416	1,174,705	20,535	1,160,947	19,982	1,277,419	-2.7	10.0

5. 秋田県及び県内市町村における前払金制度等の実施状況

(令和7年7月1日現在)

東日本建設業保証(株)調べ

発注者		前払金				中間前払金		業務委託	電子保証	地域建設業 経営強化 融資制度
		適用金額 (万円以上)	請求 期限 (以内)	前払金使用 計画書 等の提出	前払金の 使途範囲 の拡大	適用金額 (万円以上)	工期 (以上)	適用基準 (万円以上)		
									○=導入済	○=導入済
秋 田 県		100	—	—	○	100	—	100	○	○
秋 田	秋 田 市	200	—	—		200	—	500万円以上 かつ3ヶ月以上	○	○
	男 鹿 市	130	21日	必要	○	130	—	500万円以上 かつ60日以上		○
	潟 上 市	130	—	—	○	130	—	130	○	
	五 城 目 町	130	—	—	○	130	—			
	八 郎 潟 町	300	—	必要		300	—			
	井 川 町	130	—	—	○	130	—			
	大 潟 村	100	—	—	○	100	—			
鹿 角	鹿 角 市	100	—	—	○	100	—	100	○	
	小 坂 町	130	—	—	○	130	—		○	
北 秋 田	大 館 市	100	—	—	○	100	—	100	○	
	北 秋 田 市	100	—	—		100	—		○	
	上小阿仁村	100	—	—	○	100	—	100		
山 本	能 代 市	100	—	—		100	—			○
	藤 里 町	100	—	必要	○	100	—	100		
	三 種 町	300	—	—	○	300	—			
	八 峰 町	130	—	—	○	130	—	500		○
由 利	由利本荘市	200	—	—	○	200	—	200		
	に か ほ 市	100	—	必要	○	1,000	150日	100		
仙 北	大 仙 市	130	—	—	○	130	—	130	○	
	仙 北 市	200	—	—	○	200	—		○	
	美 郷 町	130	—	—	○	130	—	130	○	
平 鹿	横 手 市	130	—	—		1,000	150日		○	
雄 勝	湯 沢 市	200	—	必要	○	200	—			○
	羽 後 町	300	—	—	○	300	—			
	東 成 瀬 村	130	—	—	○	1,000	151日			

※ 表中「—」は制限なし又は不要を、空白箇所は未導入を表します。

6. 秋田県及び県内市町村における前払金制度等の改正状況

(令和4年度～令和7年7月1日現在)

東日本建設業保証(株)調べ

・前払金における支出要件の改正

実施日	発注者	改正後	改正前
令和5年1月1日	湯沢市	請求期限の廃止	契約後21日以内
令和7年1月1日	鹿角市	適用金額100万円以上	適用金額300万円以上
		工期要件の廃止	工期60日以上
		請求期限の廃止	契約後21日以内

・前払金請求時における使用計画書等の提出

実施日	発注者	改正後	改正前
令和6年1月1日	大仙市	不 要	必 要
令和6年4月1日	美郷町		
令和6年10月1日	横手市		
令和7年1月1日	鹿角市		

・前払金の使途範囲の拡大

実施日	発注者	改正後	改正前
令和7年4月1日	東成瀬村	導入済	未導入
令和7年6月4日	湯沢市		

・中間前払金における対象工事の改正

実施日	発注者	改正後	改正前
令和7年1月1日	鹿角市	前払金を請求した工事	指定工事のみ
	由利本荘市		適用金額1,000万円以上

・業務委託における前払金制度の導入

実施日	発注者	改正後	改正前
令和7年1月1日	鹿角市	導入済	未導入
	由利本荘市		
令和7年4月1日	潟上市		

・前払金及び契約保証における電子保証の導入

実施日	発注者	改正後	改正前
令和4年11月1日	秋田県	導入済	未導入
令和5年10月1日	大館市		
令和5年11月1日	小坂町		
令和5年12月1日	大仙市		
令和6年4月1日	美郷町		
令和6年10月1日	横手市		
令和7年1月1日	鹿角市		
令和7年4月1日	秋田市		
	潟上市		
	北秋田市		
令和7年7月1日	仙北市		

建設産業と、ともに歩みつづける



東日本建設業保証株式会社

秋田支店

〒010-0951 秋田市山王 4-3-10 秋田県建設業会館別館

TEL : 018-863-1000 FAX : 0120-027-623

ホームページアドレス <https://www.ejcs.co.jp>

