

前払金保証から見た

秋田県内の公共工事動向

令和 7 年 12 月実績



東日本建設業保証株式会社

秋 田 支 店

一 目 次

1. 発注者別取扱高

(1) 単月 P. 1

(2) 累計 P. 3

2. 秋田県発注工事の取扱高

(1) 単月 P. 5

(2) 累計 P. 6

3. 市町村発注工事の取扱高（累計） P. 7

4. 東北6県の取扱高 P. 8

(1) 単月

(2) 累計

5. 秋田県及び県内市町村における前払金制度等の実施状況 P. 9

6. 秋田県及び県内市町村における前払金制度等の改正状況 P. 10

《表の見方》

☆取扱高(実績数値)は工事場所が秋田県内のものです。

☆対前年度増減率は円単位で算出したものです。

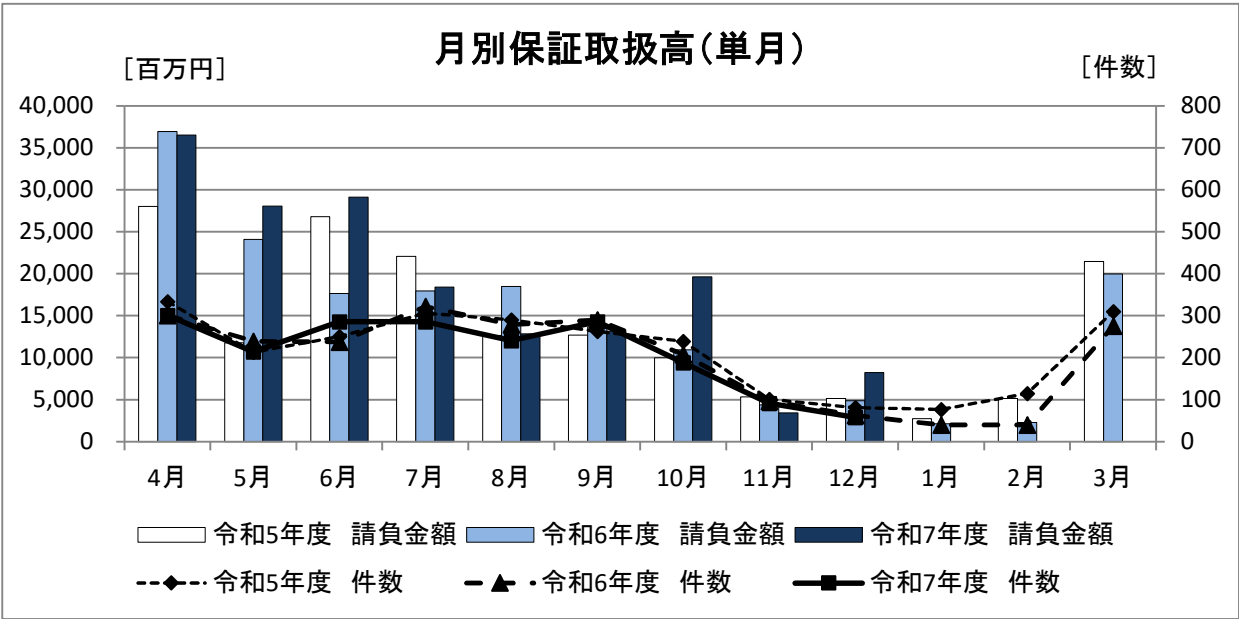
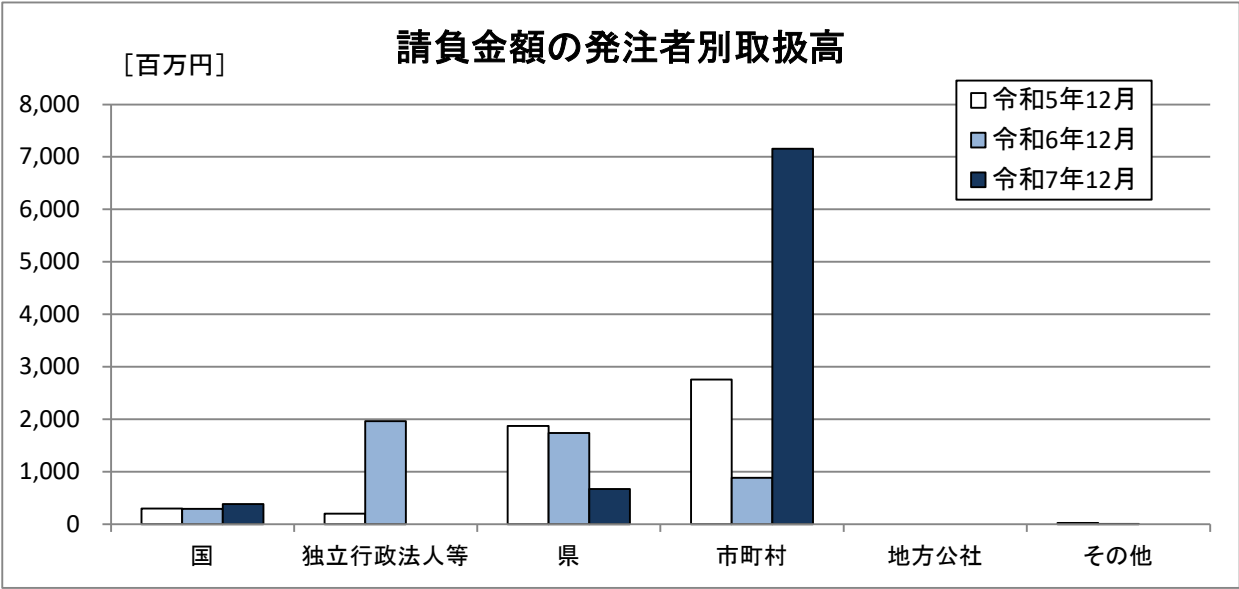
1. 発注者別取扱高

(1) 単月

■概要

[金額単位: 百万円]

| | 令和5年12月 | | 令和6年12月 | | 令和7年12月 | | 対前年度増減率(%) | |
|---------|---------|-------|---------|-------|---------|-------|------------|-------|
| | 件数 | 請負金額 | 件数 | 請負金額 | 件数 | 請負金額 | 件数 | 請負金額 |
| 国 | 3 | 298 | 5 | 293 | 3 | 382 | -40.0 | 30.5 |
| 独立行政法人等 | 3 | 199 | 2 | 1,962 | 0 | 0 | - | - |
| 県 | 41 | 1,873 | 25 | 1,735 | 16 | 669 | -36.0 | -61.4 |
| 市 町 村 | 32 | 2,755 | 30 | 883 | 39 | 7,156 | 30.0 | 709.6 |
| 地 方 公 社 | 0 | 0 | 0 | 0 | 0 | 0 | - | - |
| そ の 他 | 2 | 23 | 1 | 5 | 0 | 0 | - | - |
| 合計 | 81 | 5,150 | 63 | 4,881 | 58 | 8,209 | -7.9 | 68.2 |



■内訳

[金額単位: 百万円]

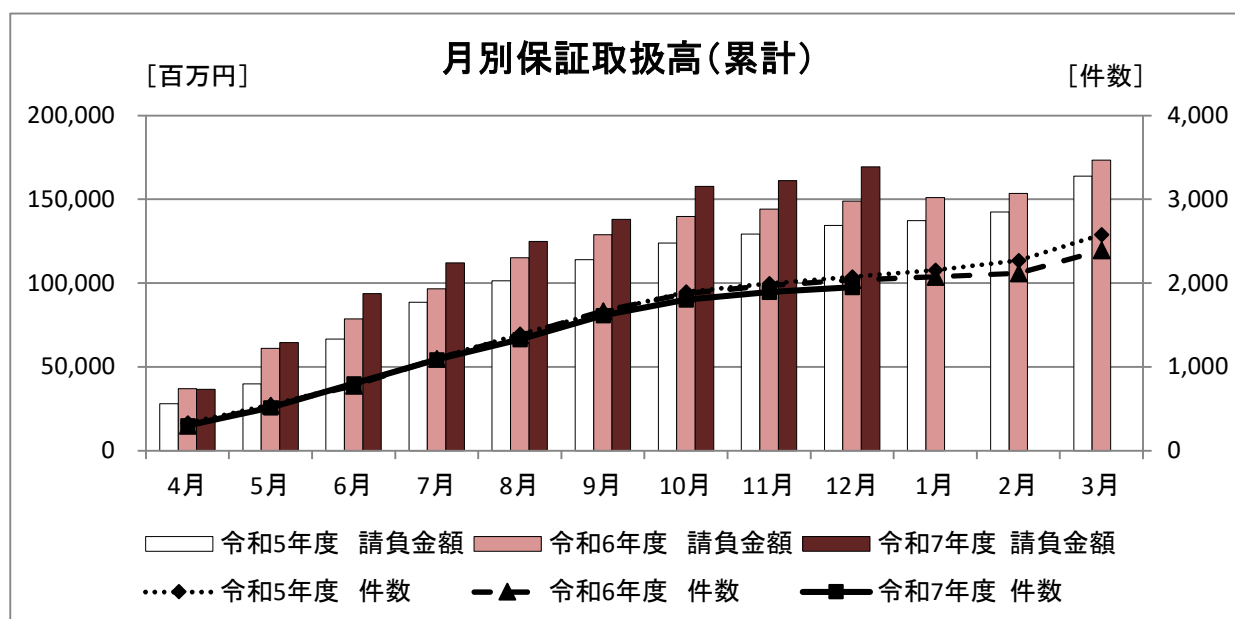
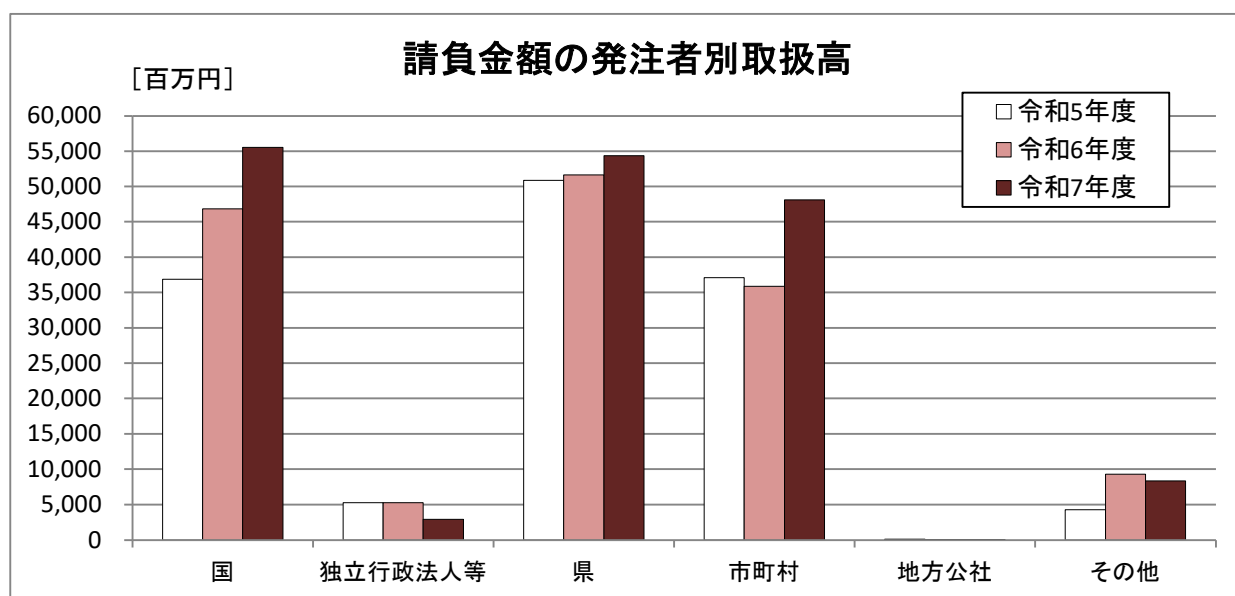
| | | 令和5年12月 | | 令和6年12月 | | 令和7年12月 | | 対前年度増減率(%) | |
|-----------|-------------|---------|-------|---------|-------|---------|-------|------------|-------|
| | | 件数 | 請負金額 | 件数 | 請負金額 | 件数 | 請負金額 | 件数 | 請負金額 |
| 国 | 防 衛 省 | 0 | 0 | 0 | 0 | 0 | 0 | - | - |
| | 農 林 水 産 省 | 1 | 4 | 3 | 181 | 0 | 0 | - | - |
| | 国 土 交 通 省 | 2 | 294 | 2 | 111 | 3 | 382 | 50.0 | 243.6 |
| | そ の 他 | 0 | 0 | 0 | 0 | 0 | 0 | - | - |
| | 小計 | 3 | 298 | 5 | 293 | 3 | 382 | -40.0 | 30.5 |
| 独立行政法人等 | 国 立 大 学 法 人 | 1 | 9 | 0 | 0 | 0 | 0 | - | - |
| | 東日本高速道路(株) | 2 | 189 | 1 | 1,913 | 0 | 0 | - | - |
| | 国立高等専門学校機構 | 0 | 0 | 0 | 0 | 0 | 0 | - | - |
| | そ の 他 | 0 | 0 | 1 | 49 | 0 | 0 | - | - |
| | 小計 | 3 | 199 | 2 | 1,962 | 0 | 0 | - | - |
| 県 | 建 設 部 | 34 | 1,660 | 18 | 1,403 | 11 | 520 | -38.9 | -62.9 |
| | 農 林 水 産 部 | 6 | 167 | 6 | 285 | 5 | 149 | -16.7 | -47.8 |
| | 教 育 庁 | 1 | 45 | 1 | 46 | 0 | 0 | - | - |
| | 警 察 本 部 | 0 | 0 | 0 | 0 | 0 | 0 | - | - |
| | 生 活 環 境 部 | 0 | 0 | 0 | 0 | 0 | 0 | - | - |
| | 健 康 福 祉 部 | 0 | 0 | 0 | 0 | 0 | 0 | - | - |
| | 産 業 労 働 部 | 0 | 0 | 0 | 0 | 0 | 0 | - | - |
| | 出 納 局 | 0 | 0 | 0 | 0 | 0 | 0 | - | - |
| | 総 務 部 | 0 | 0 | 0 | 0 | 0 | 0 | - | - |
| | 観光文化スポーツ部 | 0 | 0 | 0 | 0 | 0 | 0 | - | - |
| | 小計 | 41 | 1,873 | 25 | 1,735 | 16 | 669 | -36.0 | -61.4 |
| 市町村 | 市 | 26 | 2,572 | 26 | 788 | 35 | 7,140 | 34.6 | 805.5 |
| | 町 | 6 | 183 | 4 | 95 | 4 | 15 | 0.0 | -83.6 |
| | 村 | 0 | 0 | 0 | 0 | 0 | 0 | - | - |
| | 小計 | 32 | 2,755 | 30 | 883 | 39 | 7,156 | 30.0 | 709.6 |
| 地 方 公 社 計 | | 0 | 0 | 0 | 0 | 0 | 0 | - | - |
| その他 | その他の事務組合 | 1 | 10 | 0 | 0 | 0 | 0 | - | - |
| | 社 会 福 祉 法 人 | 1 | 12 | 0 | 0 | 0 | 0 | - | - |
| | 日本下水道事業団 | 0 | 0 | 0 | 0 | 0 | 0 | - | - |
| | 地方独立行政法人 | 0 | 0 | 0 | 0 | 0 | 0 | - | - |
| | その他の出資法人 | 0 | 0 | 0 | 0 | 0 | 0 | - | - |
| | 警 察 共 済 組 合 | 0 | 0 | 0 | 0 | 0 | 0 | - | - |
| | そ の 他 | 0 | 0 | 1 | 5 | 0 | 0 | - | - |
| | 小計 | 2 | 23 | 1 | 5 | 0 | 0 | - | - |
| 合計 | | 81 | 5,150 | 63 | 4,881 | 58 | 8,209 | -7.9 | 68.2 |

(2) 累計

■概要

[金額単位: 百万円]

| | 令和5年度 | | 令和6年度 | | 令和7年度 | | 対前年度増減率(%) | |
|---------|-------|---------|-------|---------|-------|---------|------------|-------|
| | 件数 | 請負金額 | 件数 | 請負金額 | 件数 | 請負金額 | 件数 | 請負金額 |
| 国 | 226 | 36,867 | 240 | 46,846 | 247 | 55,523 | 2.9 | 18.5 |
| 独立行政法人等 | 27 | 5,253 | 18 | 5,265 | 16 | 2,911 | -11.1 | -44.7 |
| 県 | 1,093 | 50,876 | 1,045 | 51,642 | 953 | 54,348 | -8.8 | 5.2 |
| 市 町 村 | 709 | 37,089 | 720 | 35,874 | 715 | 48,099 | -0.7 | 34.1 |
| 地 方 公 社 | 4 | 95 | 2 | 64 | 2 | 53 | 0.0 | -16.9 |
| そ の 他 | 19 | 4,245 | 12 | 9,271 | 18 | 8,335 | 50.0 | -10.1 |
| 合計 | 2,078 | 134,428 | 2,037 | 148,964 | 1,951 | 169,273 | -4.2 | 13.6 |



■内訳

[金額単位: 百万円]

| | | 令和5年度 | | 令和6年度 | | 令和7年度 | | 対前年度増減率(%) | |
|-----------|-------------|-------|---------|-------|---------|-------|---------|------------|---------|
| | | 件数 | 請負金額 | 件数 | 請負金額 | 件数 | 請負金額 | 件数 | 請負金額 |
| 国 | 防 衛 省 | 2 | 306 | 2 | 96 | 5 | 562 | 150.0 | 482.7 |
| | 農 林 水 産 省 | 84 | 5,164 | 91 | 5,916 | 79 | 6,952 | -13.2 | 17.5 |
| | 国 土 交 通 省 | 137 | 31,074 | 142 | 40,570 | 161 | 47,970 | 13.4 | 18.2 |
| | そ の 他 | 3 | 321 | 5 | 263 | 2 | 37 | -60.0 | -85.7 |
| | 小計 | 226 | 36,867 | 240 | 46,846 | 247 | 55,523 | 2.9 | 18.5 |
| 独立行政法人等 | 国 立 大 学 法 人 | 5 | 337 | 3 | 464 | 7 | 406 | 133.3 | -12.3 |
| | 東日本高速道路(株) | 17 | 4,701 | 11 | 4,235 | 8 | 2,489 | -27.3 | -41.2 |
| | 国立高等専門学校機構 | 1 | 66 | 1 | 247 | 0 | 0 | - | - |
| | そ の 他 | 4 | 147 | 3 | 318 | 1 | 16 | -66.7 | -94.9 |
| | 小計 | 27 | 5,253 | 18 | 5,265 | 16 | 2,911 | -11.1 | -44.7 |
| 県 | 建 設 部 | 757 | 31,732 | 698 | 32,503 | 642 | 32,208 | -8.0 | -0.9 |
| | 農 林 水 産 部 | 256 | 12,804 | 275 | 13,504 | 259 | 13,087 | -5.8 | -3.1 |
| | 教 育 庁 | 19 | 2,806 | 16 | 2,241 | 11 | 4,632 | -31.3 | 106.6 |
| | 警 察 本 部 | 20 | 1,792 | 16 | 776 | 13 | 451 | -18.8 | -41.8 |
| | 生 活 環 境 部 | 9 | 301 | 9 | 318 | 6 | 193 | -33.3 | -39.3 |
| | 健 康 福 祉 部 | 2 | 62 | 3 | 355 | 2 | 514 | -33.3 | 44.9 |
| | 産 業 労 働 部 | 27 | 1,148 | 24 | 1,089 | 17 | 1,273 | -29.2 | 16.9 |
| | 出 納 局 | 1 | 167 | 2 | 194 | 1 | 117 | -50.0 | -39.4 |
| | 総 務 部 | 0 | 0 | 0 | 0 | 2 | 1,869 | - | - |
| | 観光文化スポーツ部 | 2 | 60 | 2 | 659 | 0 | 0 | - | - |
| | 小計 | 1,093 | 50,876 | 1,045 | 51,642 | 953 | 54,348 | -8.8 | 5.2 |
| 市町村 | 市 | 577 | 34,009 | 562 | 30,896 | 593 | 40,997 | 5.5 | 32.7 |
| | 町 | 104 | 2,440 | 143 | 4,289 | 98 | 6,547 | -31.5 | 52.6 |
| | 村 | 28 | 640 | 15 | 687 | 24 | 555 | 60.0 | -19.3 |
| | 小計 | 709 | 37,089 | 720 | 35,874 | 715 | 48,099 | -0.7 | 34.1 |
| 地 方 公 社 計 | | 4 | 95 | 2 | 64 | 2 | 53 | 0.0 | -16.9 |
| その他 | その他の事務組合 | 7 | 1,886 | 5 | 8,384 | 6 | 7,374 | 20.0 | -12.1 |
| | 社 会 福 祉 法 人 | 6 | 1,299 | 2 | 252 | 2 | 238 | 0.0 | -5.3 |
| | 日本下水道事業団 | 0 | 0 | 2 | 283 | 1 | 51 | -50.0 | -81.9 |
| | 地方独立行政法人 | 3 | 863 | 2 | 345 | 3 | 291 | 50.0 | -15.8 |
| | その他の出資法人 | 0 | 0 | 0 | 0 | 1 | 1 | - | - |
| | 警 察 共 済 組 合 | 1 | 131 | 0 | 0 | 0 | 0 | - | - |
| | そ の 他 | 2 | 64 | 1 | 5 | 5 | 379 | 400.0 | 6,307.6 |
| | 小計 | 19 | 4,245 | 12 | 9,271 | 18 | 8,335 | 50.0 | -10.1 |
| 合計 | | 2,078 | 134,428 | 2,037 | 148,964 | 1,951 | 169,273 | -4.2 | 13.6 |

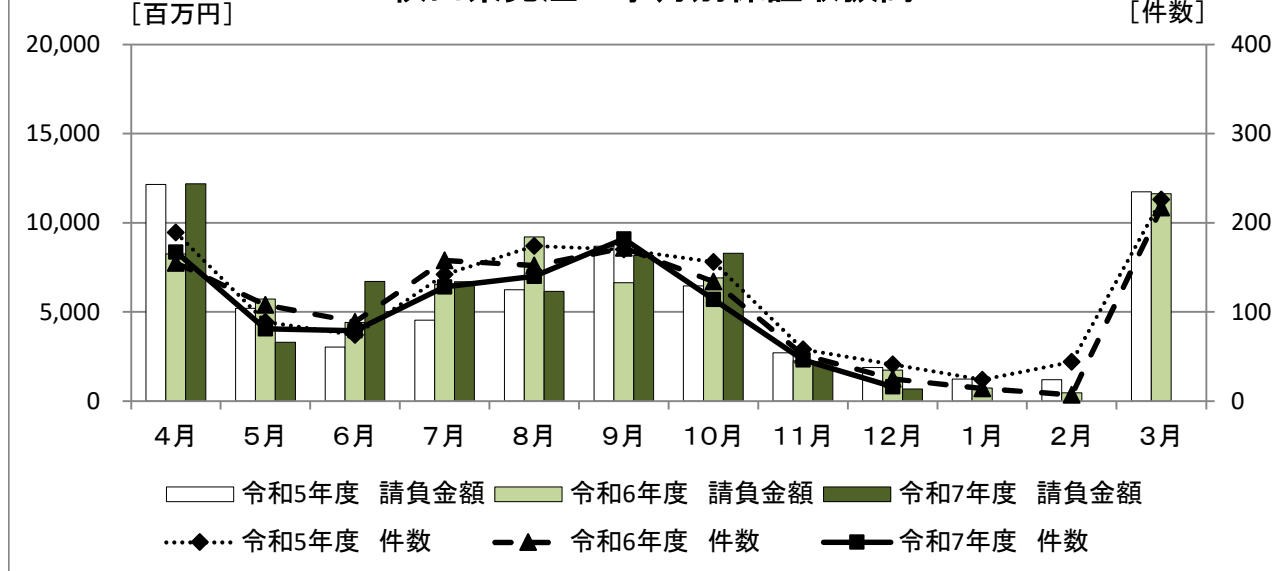
2. 秋田県発注工事の取扱高

(1) 単月

[金額単位: 百万円]

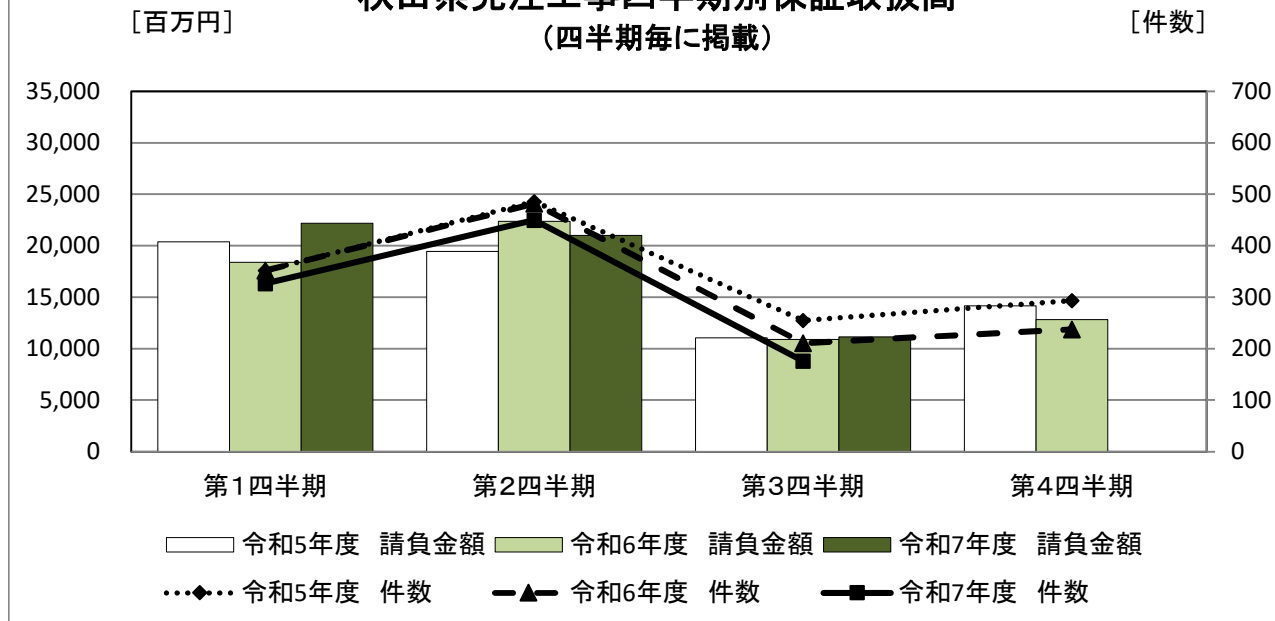
| | 令和5年12月 | | 令和6年12月 | | 令和7年12月 | | 対前年度増減率(%) | |
|-----------|---------|-------|---------|-------|---------|------|------------|-------|
| | 件数 | 請負金額 | 件数 | 請負金額 | 件数 | 請負金額 | 件数 | 請負金額 |
| 建設部 | 34 | 1,660 | 18 | 1,403 | 11 | 520 | -38.9 | -62.9 |
| 農林水産部 | 6 | 167 | 6 | 285 | 5 | 149 | -16.7 | -47.8 |
| 教育庁 | 1 | 45 | 1 | 46 | 0 | 0 | - | - |
| 警察本部 | 0 | 0 | 0 | 0 | 0 | 0 | - | - |
| 生活環境部 | 0 | 0 | 0 | 0 | 0 | 0 | - | - |
| 健康福祉部 | 0 | 0 | 0 | 0 | 0 | 0 | - | - |
| 産業労働部 | 0 | 0 | 0 | 0 | 0 | 0 | - | - |
| 出納局 | 0 | 0 | 0 | 0 | 0 | 0 | - | - |
| 総務部 | 0 | 0 | 0 | 0 | 0 | 0 | - | - |
| 観光文化スポーツ部 | 0 | 0 | 0 | 0 | 0 | 0 | - | - |
| 合計 | 41 | 1,873 | 25 | 1,735 | 16 | 669 | -36.0 | -61.4 |

秋田県発注工事月別保証取扱高



秋田県発注工事四半期別保証取扱高

(四半期毎に掲載)



(2) 累計(部局別取扱高)

[金額単位: 百万円]

| | | 令和5年度 | | 令和6年度 | | 令和7年度 | | 対前年度増減率(%) | |
|------------------|-----|-------|--------|-------|--------|-------|--------|------------|-------|
| | | 件数 | 請負金額 | 件数 | 請負金額 | 件数 | 請負金額 | 件数 | 請負金額 |
| 建設部 | | 28 | 3,584 | 38 | 7,687 | 49 | 9,165 | 28.9 | 19.2 |
| 農林水産部 | | 1 | 291 | 1 | 294 | 3 | 421 | 200.0 | 43.2 |
| 教育庁 | | 19 | 2,806 | 16 | 2,241 | 11 | 4,632 | -31.3 | 106.6 |
| 警察本部 | | 20 | 1,792 | 16 | 776 | 13 | 451 | -18.8 | -41.8 |
| 生活環境部 | | 9 | 301 | 9 | 318 | 6 | 193 | -33.3 | -39.3 |
| 健康福祉部 | | 2 | 62 | 3 | 355 | 2 | 514 | -33.3 | 44.9 |
| 産業労働部 | | 14 | 958 | 15 | 982 | 12 | 1,242 | -20.0 | 26.5 |
| 出納局 | | 1 | 167 | 2 | 194 | 1 | 117 | -50.0 | -39.4 |
| 総務部 | | 0 | 0 | 0 | 0 | 2 | 1,869 | - | - |
| 観光文化スポーツ部 | | 2 | 60 | 2 | 659 | 0 | 0 | - | - |
| 知事一計一 | | 96 | 10,025 | 102 | 13,509 | 99 | 18,609 | -2.9 | 37.8 |
| 秋田地域 振興局 | 建設部 | 113 | 3,999 | 162 | 6,955 | 125 | 5,012 | -22.8 | -27.9 |
| | 農林部 | 66 | 3,842 | 64 | 4,075 | 56 | 3,394 | -12.5 | -16.7 |
| | その他 | 0 | 0 | 0 | 0 | 0 | 0 | - | - |
| | 小計 | 179 | 7,841 | 226 | 11,031 | 181 | 8,407 | -19.9 | -23.8 |
| 鹿角地域 振興局 | 建設部 | 87 | 3,452 | 59 | 1,858 | 41 | 1,420 | -30.5 | -23.6 |
| | 農林部 | 9 | 610 | 12 | 882 | 14 | 696 | 16.7 | -21.1 |
| | その他 | 0 | 0 | 0 | 0 | 0 | 0 | - | - |
| | 小計 | 96 | 4,062 | 71 | 2,740 | 55 | 2,116 | -22.5 | -22.8 |
| 北秋田 地域 振興局 | 建設部 | 97 | 3,291 | 84 | 3,058 | 74 | 2,848 | -11.9 | -6.9 |
| | 農林部 | 22 | 743 | 26 | 1,012 | 26 | 1,088 | 0.0 | 7.5 |
| | その他 | 0 | 0 | 0 | 0 | 0 | 0 | - | - |
| | 小計 | 119 | 4,035 | 110 | 4,071 | 100 | 3,936 | -9.1 | -3.3 |
| 山本地域 振興局 | 建設部 | 64 | 3,413 | 70 | 2,920 | 52 | 2,742 | -25.7 | -6.1 |
| | 農林部 | 19 | 623 | 27 | 966 | 32 | 1,943 | 18.5 | 101.2 |
| | その他 | 0 | 0 | 0 | 0 | 0 | 0 | - | - |
| | 小計 | 83 | 4,037 | 97 | 3,887 | 84 | 4,686 | -13.4 | 20.6 |
| 由利地域 振興局 | 建設部 | 75 | 2,854 | 55 | 1,917 | 82 | 3,239 | 49.1 | 69.0 |
| | 農林部 | 28 | 1,292 | 27 | 1,204 | 27 | 1,275 | 0.0 | 5.9 |
| | その他 | 0 | 0 | 0 | 0 | 0 | 0 | - | - |
| | 小計 | 103 | 4,146 | 82 | 3,121 | 109 | 4,514 | 32.9 | 44.6 |
| 仙北地域 振興局 | 建設部 | 131 | 5,114 | 111 | 3,734 | 87 | 3,185 | -21.6 | -14.7 |
| | 農林部 | 79 | 3,782 | 82 | 3,411 | 65 | 2,449 | -20.7 | -28.2 |
| | その他 | 0 | 0 | 0 | 0 | 0 | 0 | - | - |
| | 小計 | 210 | 8,897 | 193 | 7,146 | 152 | 5,635 | -21.2 | -21.1 |
| 平鹿地域 振興局 | 建設部 | 44 | 1,409 | 38 | 1,282 | 45 | 1,484 | 18.4 | 15.7 |
| | 農林部 | 18 | 1,115 | 20 | 968 | 20 | 1,071 | 0.0 | 10.7 |
| | その他 | 0 | 0 | 0 | 0 | 0 | 0 | - | - |
| | 小計 | 62 | 2,525 | 58 | 2,250 | 65 | 2,555 | 12.1 | 13.6 |
| 雄勝地域 振興局 | 建設部 | 90 | 3,199 | 66 | 2,566 | 71 | 2,590 | 7.6 | 0.9 |
| | 農林部 | 14 | 503 | 16 | 688 | 15 | 736 | -6.3 | 6.9 |
| | その他 | 0 | 0 | 0 | 0 | 0 | 0 | - | - |
| | 小計 | 104 | 3,702 | 82 | 3,255 | 86 | 3,326 | 4.9 | 2.2 |
| 振興局 一計一 | 建設部 | 701 | 26,735 | 645 | 24,294 | 577 | 22,523 | -10.5 | -7.3 |
| | 農林部 | 255 | 12,512 | 274 | 13,210 | 255 | 12,656 | -6.9 | -4.2 |
| | その他 | 0 | 0 | 0 | 0 | 0 | 0 | - | - |
| | 計 | 956 | 39,248 | 919 | 37,504 | 832 | 35,179 | -9.5 | -6.2 |
| その他 | | 41 | 1,602 | 24 | 627 | 22 | 559 | -8.3 | -10.9 |
| 合計 | | 1,093 | 50,876 | 1,045 | 51,642 | 953 | 54,348 | -8.8 | 5.2 |

(注) 各地域振興局管内の工事であっても、知事名で発注された案件については上段に含まれます。

3. 市町村発注工事の取扱高

■累計

[金額単位:百万円]

| | | 令和5年度 | | 令和6年度 | | 令和7年度 | | 対前年度増減率(%) | |
|-----|-------|-------|--------|-------|--------|-------|--------|------------|-------|
| | | 件数 | 請負金額 | 件数 | 請負金額 | 件数 | 請負金額 | 件数 | 請負金額 |
| 秋田 | 秋田市 | 142 | 11,033 | 148 | 10,541 | 126 | 8,389 | -14.9 | -20.4 |
| | 男鹿市 | 12 | 2,073 | 14 | 321 | 5 | 271 | -64.3 | -15.6 |
| | 潟上市 | 10 | 295 | 10 | 555 | 9 | 462 | -10.0 | -16.9 |
| | 五城目町 | 18 | 288 | 48 | 882 | 12 | 237 | -75.0 | -73.1 |
| | 八郎潟町 | 3 | 87 | 3 | 65 | 3 | 33 | 0.0 | -48.9 |
| | 井川町 | 2 | 33 | 9 | 399 | 6 | 328 | -33.3 | -17.8 |
| | 大潟村 | 3 | 48 | 3 | 392 | 2 | 19 | -33.3 | -95.1 |
| 小計 | | 190 | 13,859 | 235 | 13,159 | 163 | 9,741 | -30.6 | -26.0 |
| 鹿角 | 鹿角市 | 31 | 765 | 25 | 1,054 | 17 | 349 | -32.0 | -66.8 |
| | 小坂町 | 2 | 15 | 6 | 135 | 5 | 179 | -16.7 | 32.6 |
| 小計 | | 33 | 780 | 31 | 1,189 | 22 | 528 | -29.0 | -55.5 |
| 北秋田 | 大館市 | 76 | 2,507 | 54 | 2,881 | 39 | 3,965 | -27.8 | 37.6 |
| | 北秋田市 | 15 | 717 | 16 | 461 | 28 | 648 | 75.0 | 40.5 |
| | 上小阿仁村 | 8 | 135 | 4 | 44 | 16 | 459 | 300.0 | 938.6 |
| 小計 | | 99 | 3,360 | 74 | 3,387 | 83 | 5,072 | 12.2 | 49.8 |
| 山本 | 能代市 | 48 | 2,227 | 49 | 3,444 | 51 | 3,182 | 4.1 | -7.6 |
| | 藤里町 | 3 | 98 | 2 | 13 | 3 | 108 | 50.0 | 721.2 |
| | 三種町 | 25 | 622 | 33 | 1,381 | 27 | 3,590 | -18.2 | 159.9 |
| | 八峰町 | 8 | 119 | 6 | 267 | 5 | 296 | -16.7 | 10.9 |
| 小計 | | 84 | 3,067 | 90 | 5,106 | 86 | 7,178 | -4.4 | 40.6 |
| 由利 | 由利本荘市 | 45 | 3,982 | 38 | 2,689 | 112 | 6,689 | 194.7 | 148.7 |
| | にかほ市 | 11 | 835 | 6 | 306 | 10 | 720 | 66.7 | 135.1 |
| 小計 | | 56 | 4,817 | 44 | 2,996 | 122 | 7,409 | 177.3 | 147.3 |
| 仙北 | 大仙市 | 59 | 2,247 | 67 | 2,530 | 49 | 1,496 | -26.9 | -40.9 |
| | 仙北市 | 33 | 917 | 30 | 827 | 30 | 1,493 | 0.0 | 80.4 |
| | 美郷町 | 34 | 849 | 24 | 637 | 22 | 1,220 | -8.3 | 91.4 |
| 小計 | | 126 | 4,014 | 121 | 3,996 | 101 | 4,210 | -16.5 | 5.4 |
| 平鹿 | 横手市 | 59 | 4,520 | 55 | 3,464 | 69 | 10,177 | 25.5 | 193.8 |
| | 小計 | 59 | 4,520 | 55 | 3,464 | 69 | 10,177 | 25.5 | 193.8 |
| 雄勝 | 湯沢市 | 36 | 1,886 | 50 | 1,817 | 48 | 3,151 | -4.0 | 73.4 |
| | 羽後町 | 9 | 326 | 12 | 507 | 15 | 552 | 25.0 | 8.9 |
| | 東成瀬村 | 17 | 456 | 8 | 251 | 6 | 76 | -25.0 | -69.5 |
| 小計 | | 62 | 2,669 | 70 | 2,576 | 69 | 3,780 | -1.4 | 46.8 |
| 合計 | | 709 | 37,089 | 720 | 35,874 | 715 | 48,099 | -0.7 | 34.1 |

4. 東北6県の取扱高

(1) 単月

[金額単位: 百万円]

| | 令和5年12月 | | 令和6年12月 | | 令和7年12月 | | 対前年度増減率(%) | |
|-------|---------|--------|---------|--------|---------|--------|------------|-------|
| | 件数 | 請負金額 | 件数 | 請負金額 | 件数 | 請負金額 | 件数 | 請負金額 |
| 青 森 県 | 107 | 2,615 | 90 | 5,362 | 94 | 3,877 | 4.4 | -27.7 |
| 岩 手 県 | 159 | 3,645 | 138 | 6,433 | 112 | 5,611 | -18.8 | -12.8 |
| 宮 城 県 | 365 | 18,145 | 282 | 12,250 | 319 | 14,172 | 13.1 | 15.7 |
| 秋 田 県 | 81 | 5,150 | 63 | 4,881 | 58 | 8,209 | -7.9 | 68.2 |
| 山 形 県 | 102 | 5,897 | 138 | 3,176 | 109 | 5,969 | -21.0 | 87.9 |
| 福 島 県 | 261 | 26,101 | 266 | 14,762 | 228 | 13,686 | -14.3 | -7.3 |
| 合計 | 1,075 | 61,556 | 977 | 46,867 | 920 | 51,526 | -5.8 | 9.9 |

(2) 累計

[金額単位: 百万円]

| | 令和5年度 | | 令和6年度 | | 令和7年度 | | 対前年度増減率(%) | |
|-------|--------|-----------|--------|-----------|--------|-----------|------------|------|
| | 件数 | 請負金額 | 件数 | 請負金額 | 件数 | 請負金額 | 件数 | 請負金額 |
| 青 森 県 | 3,126 | 154,528 | 2,980 | 157,143 | 2,963 | 161,195 | -0.6 | 2.6 |
| 岩 手 県 | 3,067 | 142,361 | 3,064 | 160,784 | 2,952 | 169,991 | -3.7 | 5.7 |
| 宮 城 県 | 4,491 | 233,858 | 4,113 | 216,731 | 4,053 | 249,527 | -1.5 | 15.1 |
| 秋 田 県 | 2,078 | 134,428 | 2,037 | 148,964 | 1,951 | 169,273 | -4.2 | 13.6 |
| 山 形 県 | 2,816 | 138,989 | 2,782 | 144,598 | 2,804 | 179,033 | 0.8 | 23.8 |
| 福 島 県 | 5,057 | 323,656 | 4,834 | 283,963 | 4,648 | 307,427 | -3.8 | 8.3 |
| 合計 | 20,635 | 1,127,823 | 19,810 | 1,112,184 | 19,371 | 1,236,448 | -2.2 | 11.2 |

5. 秋田県及び県内市町村における前払金制度等の実施状況

(令和7年7月1日現在)

東日本建設業保証(株)調べ

| 発注者 | | 前払金 | | | | 中間前払金 | | 業務委託 | 電子保証 | 地域建設業 経営強化 融資制度 |
|-------|---------|----------------|------------------|----------------------|---------------------|----------------|------------|--------------------|-------|-----------------------|
| | | 適用金額 (万円以上) | 請求 期限 (以内) | 前払金使用 計画書 等の提出 | 前払金の 使途範囲 の拡大 | 適用金額 (万円以上) | 工期 (以上) | 適用基準 (万円以上) | | |
| | | | | | | | | | ○=導入済 | ○=導入済 |
| 秋 田 県 | | 100 | — | — | ○ | 100 | — | 100 | ○ | ○ |
| 秋 田 | 秋 田 市 | 200 | — | — | | 200 | — | 500万円以上 かつ3ヶ月以上 | ○ | ○ |
| | 男 鹿 市 | 130 | 21日 | 必要 | ○ | 130 | — | 500万円以上 かつ60日以上 | | ○ |
| | 湯 上 市 | 130 | — | — | ○ | 130 | — | 130 | ○ | |
| | 五 城 目 町 | 130 | — | — | ○ | 130 | — | | | |
| | 八 郎 湯 町 | 300 | — | 必要 | | 300 | — | | | |
| | 井 川 町 | 130 | — | — | ○ | 130 | — | | | |
| | 大 湯 村 | 100 | — | — | ○ | 100 | — | | | |
| 鹿 角 | 鹿 角 市 | 100 | — | — | ○ | 100 | — | 100 | ○ | |
| | 小 坂 町 | 130 | — | — | ○ | 130 | — | | ○ | |
| 北 秋 田 | 大 館 市 | 100 | — | — | ○ | 100 | — | 100 | ○ | |
| | 北 秋 田 市 | 100 | — | — | | 100 | — | | ○ | |
| | 上小阿仁村 | 100 | — | — | ○ | 100 | — | 100 | | |
| 山 本 | 能 代 市 | 100 | — | — | | 100 | — | | | ○ |
| | 藤 里 町 | 100 | — | 必要 | ○ | 100 | — | 100 | | |
| | 三 種 町 | 300 | — | — | ○ | 300 | — | | | |
| | 八 峰 町 | 130 | — | — | ○ | 130 | — | 500 | | ○ |
| 由 利 | 由利本荘市 | 200 | — | — | ○ | 200 | — | 200 | | |
| | に か ほ 市 | 100 | — | 必要 | ○ | 1,000 | 150日 | 100 | | |
| 仙 北 | 大 仙 市 | 130 | — | — | ○ | 130 | — | 130 | ○ | |
| | 仙 北 市 | 200 | — | — | ○ | 200 | — | | ○ | |
| | 美 郷 町 | 130 | — | — | ○ | 130 | — | 130 | ○ | |
| 平 鹿 | 横 手 市 | 130 | — | — | | 1,000 | 150日 | | ○ | |
| 雄 勝 | 湯 沢 市 | 200 | — | 必要 | ○ | 200 | — | | | ○ |
| | 羽 後 町 | 300 | — | — | ○ | 300 | — | | | |
| | 東 成 瀬 村 | 130 | — | — | ○ | 1,000 | 151日 | | | |

※ 表中「—」は制限なし又は不要を、空白箇所は未導入を表します。

6. 秋田県及び県内市町村における前払金制度等の改正状況

(令和4年度～令和7年7月1日現在)

東日本建設業保証(株)調べ

・前払金における支出要件の改正

| 実施日 | 発注者 | 改正後 | 改正前 |
|----------|-----|-------------|-------------|
| 令和5年1月1日 | 湯沢市 | 請求期限の廃止 | 契約後21日以内 |
| 令和7年1月1日 | 鹿角市 | 適用金額100万円以上 | 適用金額300万円以上 |
| | | 工期要件の廃止 | 工期60日以上 |
| | | 請求期限の廃止 | 契約後21日以内 |

・前払金請求時における使用計画書等の提出

| 実施日 | 発注者 | 改正後 | 改正前 |
|-----------|-----|-----|-----|
| 令和6年1月1日 | 大仙市 | 不 要 | 必 要 |
| 令和6年4月1日 | 美郷町 | | |
| 令和6年10月1日 | 横手市 | | |
| 令和7年1月1日 | 鹿角市 | | |

・前払金の使途範囲の拡大

| 実施日 | 発注者 | 改正後 | 改正前 |
|----------|------|-----|-----|
| 令和7年4月1日 | 東成瀬村 | 導入済 | 未導入 |
| 令和7年6月4日 | 湯沢市 | | |

・中間前払金における対象工事の改正


| 実施日 | 発注者 | 改正後 | 改正前 |
|----------|-------|------------|---------------|
| 令和7年1月1日 | 鹿角市 | 前払金を請求した工事 | 指定工事のみ |
| | 由利本荘市 | | 適用金額1,000万円以上 |

・業務委託における前払金制度の導入

| 実施日 | 発注者 | 改正後 | 改正前 |
|----------|-------|-----|-----|
| 令和7年1月1日 | 鹿角市 | 導入済 | 未導入 |
| | 由利本荘市 | | |
| 令和7年4月1日 | 潟上市 | | |

・前払金及び契約保証における電子保証の導入

| 実施日 | 発注者 | 改正後 | 改正前 |
|-----------|------|-----|-----|
| 令和4年11月1日 | 秋田県 | 導入済 | 未導入 |
| 令和5年10月1日 | 大館市 | | |
| 令和5年11月1日 | 小坂町 | | |
| 令和5年12月1日 | 大仙市 | | |
| 令和6年4月1日 | 美郷町 | | |
| 令和6年10月1日 | 横手市 | | |
| 令和7年1月1日 | 鹿角市 | | |
| 令和7年4月1日 | 秋田市 | | |
| | 潟上市 | | |
| | 北秋田市 | | |
| 令和7年7月1日 | 仙北市 | | |



東日本建設業保証株式会社
秋 田 支 店

ホームページアドレス <https://www.ejcs.co.jp>

