

前払金保証から見た

秋田県内の公共工事動向

令和 7 年 11 月実績



東日本建設業保証株式会社

秋 田 支 店

一 目 次

1. 発注者別取扱高

- (1) 単月 P. 1
- (2) 累計 P. 3

2. 秋田県発注工事の取扱高

- (1) 単月 P. 5
- (2) 累計 P. 6

3. 市町村発注工事の取扱高（累計） P. 7

4. 東北6県の取扱高 P. 8

- (1) 単月
- (2) 累計

5. 秋田県及び県内市町村における前払金制度等の実施状況 P. 9

6. 秋田県及び県内市町村における前払金制度等の改正状況 P. 10

《表の見方》

☆取扱高(実績数値)は工事場所が秋田県内のものです。

☆対前年度増減率は円単位で算出したものです。

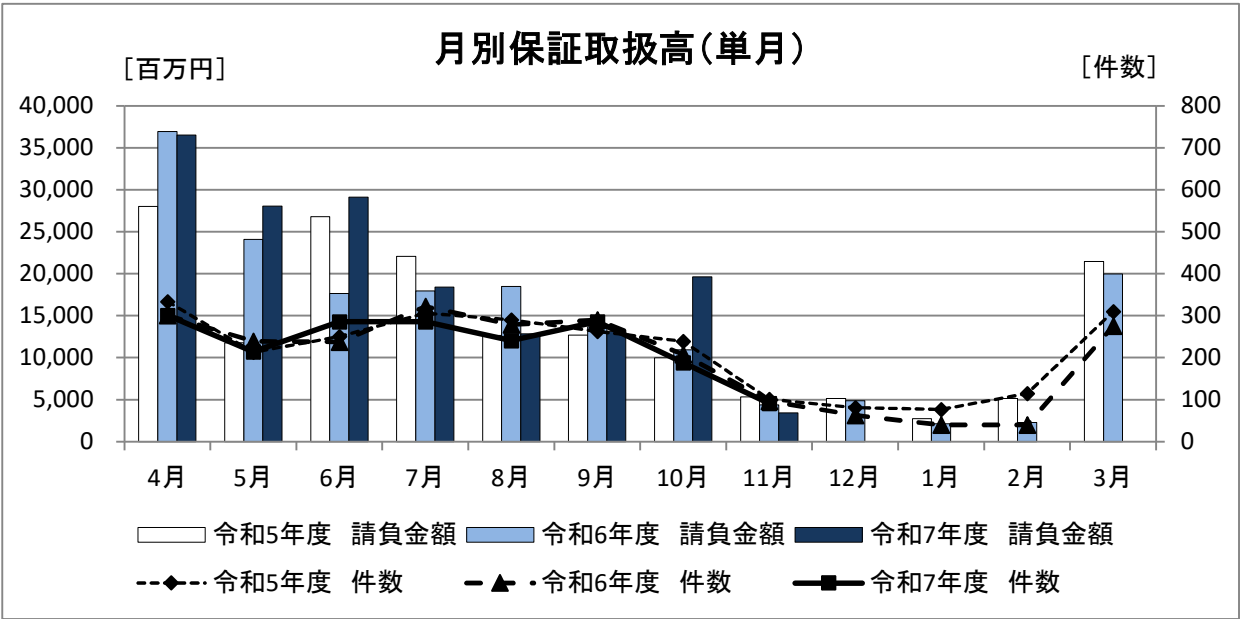
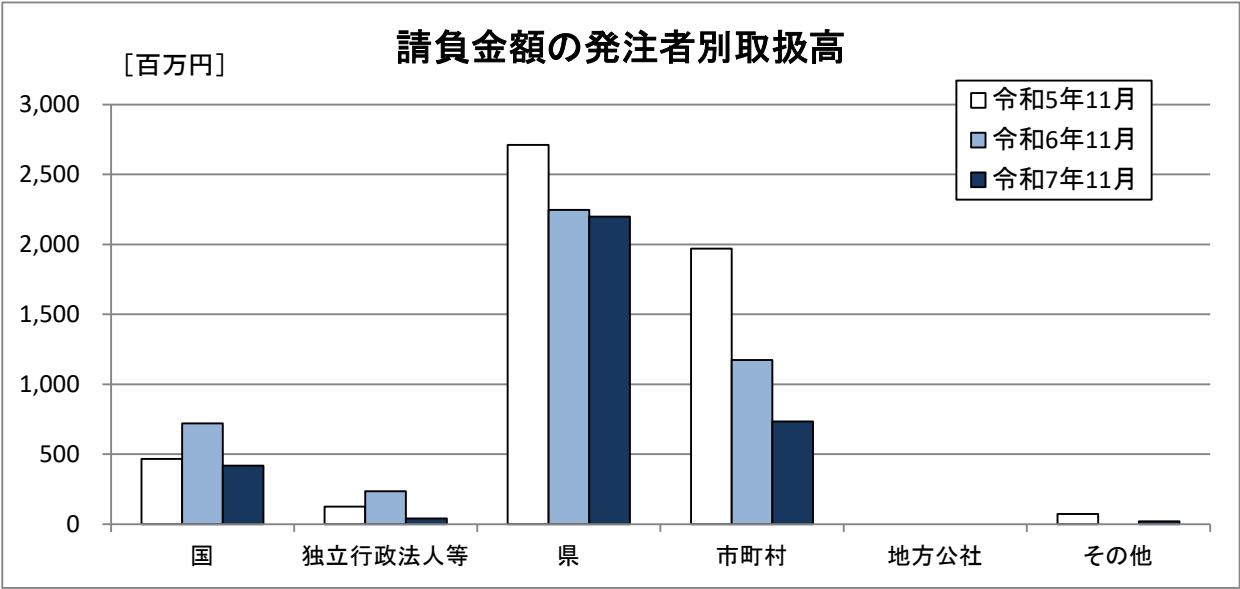
1. 発注者別取扱高

(1) 単月

■ 概要

[金額単位: 百万円]

	令和5年11月		令和6年11月		令和7年11月		対前年度増減率(%)	
	件数	請負金額	件数	請負金額	件数	請負金額	件数	請負金額
国	3	465	11	719	6	419	-45.5	-41.7
独立行政法人等	2	125	2	235	2	41	0.0	-82.5
県	58	2,710	52	2,247	46	2,199	-11.5	-2.1
市 町 村	37	1,969	32	1,173	36	733	12.5	-37.5
地 方 公 社	0	0	0	0	0	0	-	-
そ の 他	1	72	0	0	1	20	-	-
合計	101	5,343	97	4,376	91	3,415	-6.2	-22.0



■内訳

[金額単位: 百万円]

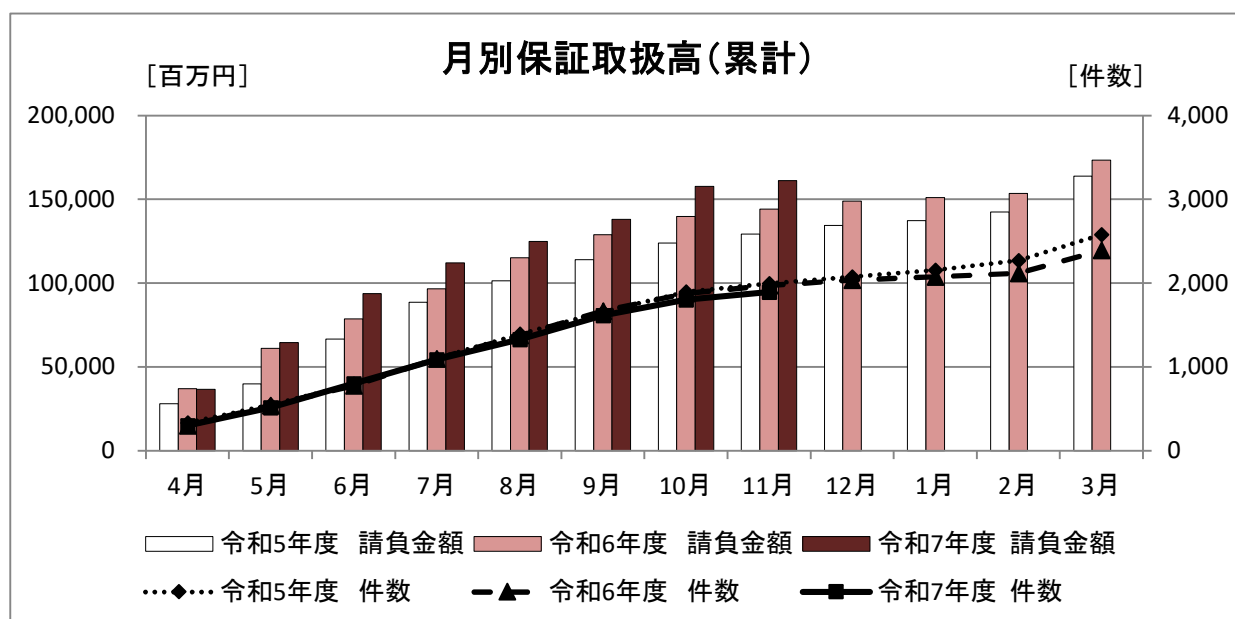
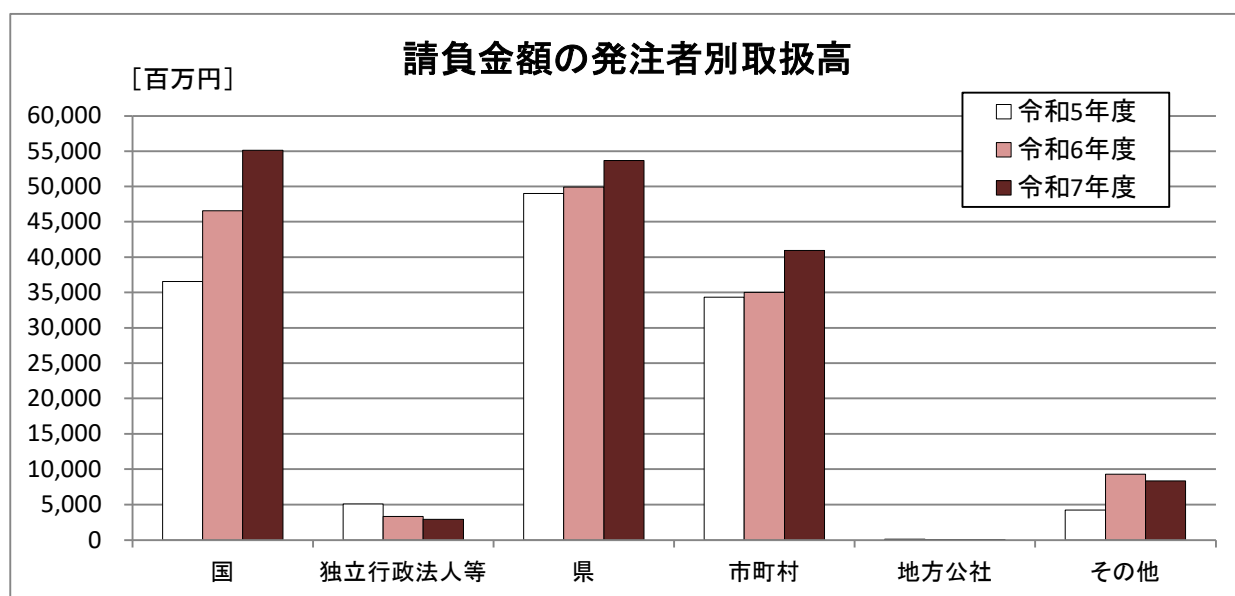
		令和5年11月		令和6年11月		令和7年11月		対前年度増減率(%)	
		件数	請負金額	件数	請負金額	件数	請負金額	件数	請負金額
国	防 衛 省	-1	-12	0	0	0	0	-	-
	農 林 水 産 省	1	66	8	459	2	267	-75.0	-41.7
	国 土 交 通 省	3	412	3	260	4	152	33.3	-41.6
	そ の 他	0	0	0	0	0	0	-	-
	小計	3	465	11	719	6	419	-45.5	-41.7
独立行政法人等	国 立 大 学 法 人	0	0	1	4	1	24	0.0	491.1
	東日本高速道路(株)	1	16	0	0	0	0	-	-
	国立高等専門学校機構	0	0	0	0	0	0	-	-
	そ の 他	1	108	1	230	1	16	0.0	-93.0
	小計	2	125	2	235	2	41	0.0	-82.5
県	建 設 部	43	1,996	39	1,799	38	1,717	-2.6	-4.5
	農 林 水 産 部	12	620	8	179	8	481	0.0	168.6
	教 育 庁	1	58	1	212	0	0	-	-
	警 察 本 部	1	20	0	0	0	0	-	-
	生 活 環 境 部	0	0	0	0	0	0	-	-
	健 康 福 祉 部	0	0	0	0	0	0	-	-
	産 業 労 働 部	0	0	4	56	0	0	-	-
	出 納 局	0	0	0	0	0	0	-	-
	総 務 部	0	0	0	0	0	0	-	-
	観光文化スポーツ部	1	15	0	0	0	0	-	-
	小計	58	2,710	52	2,247	46	2,199	-11.5	-2.1
市町村	市	30	1,868	30	1,141	30	606	0.0	-46.8
	町	6	83	2	32	6	127	200.0	286.1
	村	1	17	0	0	0	0	-	-
	小計	37	1,969	32	1,173	36	733	12.5	-37.5
地 方 公 社 計		0	0	0	0	0	0	-	-
その他	その他の事務組合	1	72	0	0	0	0	-	-
	社 会 福 祉 法 人	0	0	0	0	0	0	-	-
	日本下水道事業団	0	0	0	0	0	0	-	-
	地方独立行政法人	0	0	0	0	0	0	-	-
	その他の出資法人	0	0	0	0	0	0	-	-
	警 察 共 済 組 合	0	0	0	0	0	0	-	-
	そ の 他	0	0	0	0	1	20	-	-
	小計	1	72	0	0	1	20	-	-
合 計		101	5,343	97	4,376	91	3,415	-6.2	-22.0

(2) 累計

■概要

[金額単位: 百万円]

	令和5年度		令和6年度		令和7年度		対前年度増減率(%)	
	件数	請負金額	件数	請負金額	件数	請負金額	件数	請負金額
国	223	36,568	235	46,553	244	55,140	3.8	18.4
独立行政法人等	24	5,053	16	3,302	16	2,911	0.0	-11.8
県	1,052	49,003	1,020	49,906	937	53,678	-8.1	7.6
市 町 村	677	34,334	690	34,990	676	40,943	-2.0	17.0
地 方 公 社	4	95	2	64	2	53	0.0	-16.9
そ の 他	17	4,222	11	9,265	18	8,335	63.6	-10.0
合計	1,997	129,277	1,974	144,082	1,893	161,064	-4.1	11.8



■内訳

[金額単位: 百万円]

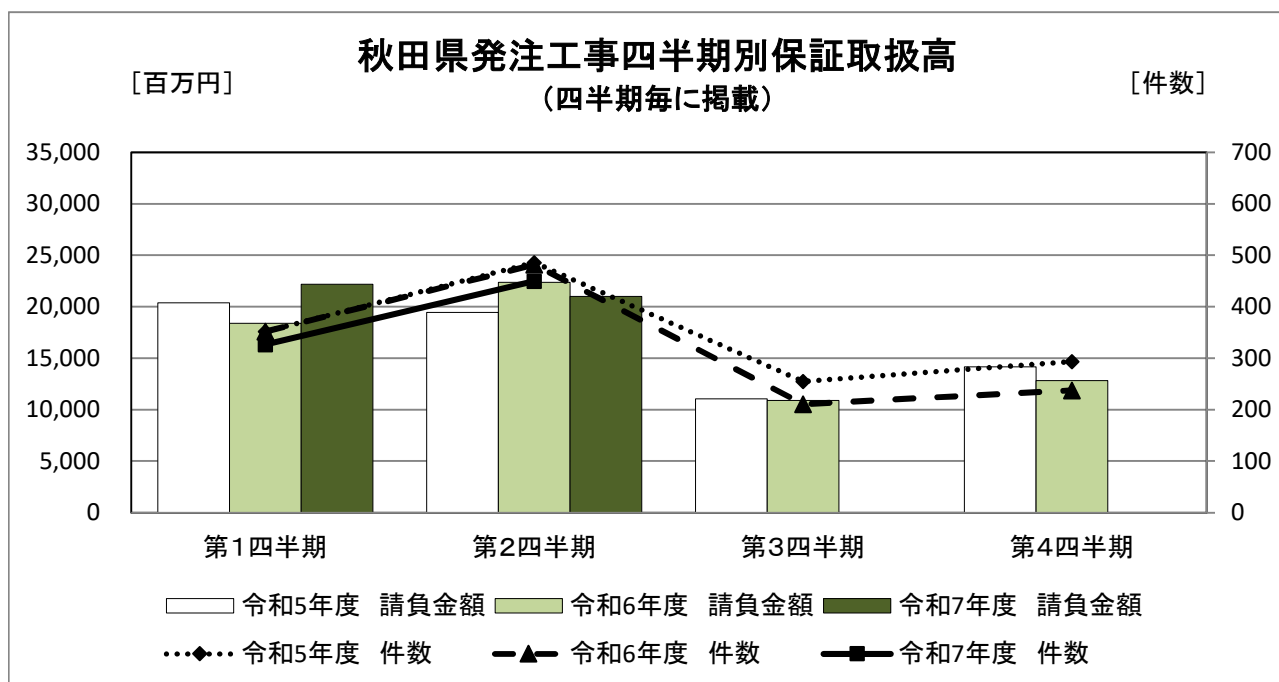
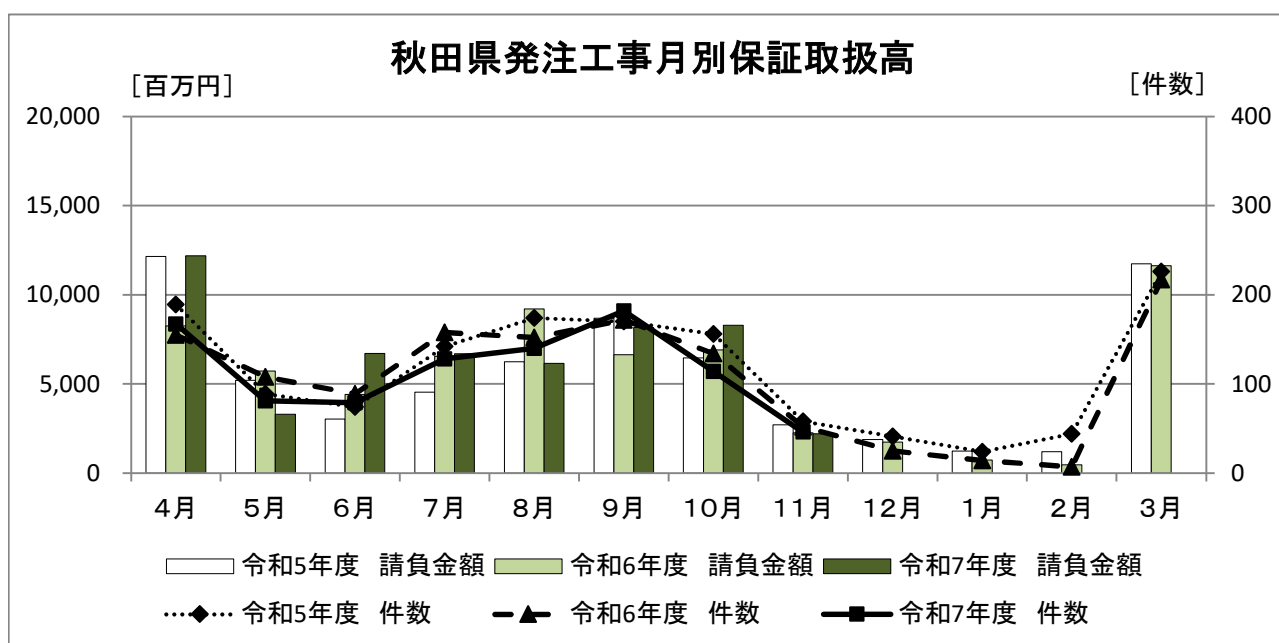
		令和5年度		令和6年度		令和7年度		対前年度増減率(%)	
		件数	請負金額	件数	請負金額	件数	請負金額	件数	請負金額
国	防 衛 省	2	306	2	96	5	562	150.0	482.7
	農 林 水 産 省	83	5,160	88	5,734	79	6,952	-10.2	21.3
	国 土 交 通 省	135	30,779	140	40,459	158	47,587	12.9	17.6
	そ の 他	3	321	5	263	2	37	-60.0	-85.7
	小計	223	36,568	235	46,553	244	55,140	3.8	18.4
独立行政法人等	国 立 大 学 法 人	4	327	3	464	7	406	133.3	-12.3
	東日本高速道路(株)	15	4,512	10	2,321	8	2,489	-20.0	7.2
	国立高等専門学校機構	1	66	1	247	0	0	-	-
	そ の 他	4	147	2	269	1	16	-50.0	-94.0
	小計	24	5,053	16	3,302	16	2,911	0.0	-11.8
県	建 設 部	723	30,072	680	31,099	631	31,687	-7.2	1.9
	農 林 水 産 部	250	12,636	269	13,219	254	12,938	-5.6	-2.1
	教 育 庁	18	2,761	15	2,195	11	4,632	-26.7	111.0
	警 察 本 部	20	1,792	16	776	13	451	-18.8	-41.8
	生 活 環 境 部	9	301	9	318	6	193	-33.3	-39.3
	健 康 福 祉 部	2	62	3	355	2	514	-33.3	44.9
	産 業 労 働 部	27	1,148	24	1,089	17	1,273	-29.2	16.9
	出 納 局	1	167	2	194	1	117	-50.0	-39.4
	総 務 部	0	0	0	0	2	1,869	-	-
	観光文化スポーツ部	2	60	2	659	0	0	-	-
	小計	1,052	49,003	1,020	49,906	937	53,678	-8.1	7.6
市町村	市	551	31,437	536	30,107	558	33,856	4.1	12.5
	町	98	2,256	139	4,194	94	6,531	-32.4	55.7
	村	28	640	15	687	24	555	60.0	-19.3
	小計	677	34,334	690	34,990	676	40,943	-2.0	17.0
地 方 公 社 計		4	95	2	64	2	53	0.0	-16.9
その他	その他の事務組合	6	1,875	5	8,384	6	7,374	20.0	-12.1
	社 会 福 祉 法 人	5	1,287	2	252	2	238	0.0	-5.3
	日本下水道事業団	0	0	2	283	1	51	-50.0	-81.9
	地方独立行政法人	3	863	2	345	3	291	50.0	-15.8
	その他の出資法人	0	0	0	0	1	1	-	-
	警 察 共 済 組 合	1	131	0	0	0	0	-	-
	そ の 他	2	64	0	0	5	379	-	-
	小計	17	4,222	11	9,265	18	8,335	63.6	-10.0
合計		1,997	129,277	1,974	144,082	1,893	161,064	-4.1	11.8

2. 秋田県発注工事の取扱高

(1) 単月

[金額単位: 百万円]

	令和5年11月		令和6年11月		令和7年11月		対前年度増減率(%)	
	件数	請負金額	件数	請負金額	件数	請負金額	件数	請負金額
建設部	43	1,996	39	1,799	38	1,717	-2.6	-4.5
農林水産部	12	620	8	179	8	481	0.0	168.6
教育庁	1	58	1	212	0	0	-	-
警察本部	1	20	0	0	0	0	-	-
生活環境部	0	0	0	0	0	0	-	-
健康福祉部	0	0	0	0	0	0	-	-
産業労働部	0	0	4	56	0	0	-	-
出納局	0	0	0	0	0	0	-	-
総務部	0	0	0	0	0	0	-	-
観光文化スポーツ部	1	15	0	0	0	0	-	-
合計	58	2,710	52	2,247	46	2,199	-11.5	-2.1



(2) 累計(部局別取扱高)

[金額単位: 百万円]

		令和5年度		令和6年度		令和7年度		対前年度増減率(%)	
		件数	請負金額	件数	請負金額	件数	請負金額	件数	請負金額
建設部		27	3,482	37	7,256	47	9,118	27.0	25.7
農林水産部		1	291	1	294	3	421	200.0	43.2
教育庁		18	2,761	15	2,195	11	4,632	-26.7	111.0
警察本部		20	1,792	16	776	13	451	-18.8	-41.8
生活環境部		9	301	9	318	6	193	-33.3	-39.3
健康福祉部		2	62	3	355	2	514	-33.3	44.9
産業労働部		14	958	15	982	12	1,242	-20.0	26.5
出納局		1	167	2	194	1	117	-50.0	-39.4
総務部		0	0	0	0	2	1,869	-	-
観光文化スポーツ部		2	60	2	659	0	0	-	-
知事一計一		94	9,878	100	13,032	97	18,562	-3.0	42.4
秋田地域 振興局	建設部	107	3,694	159	6,857	123	4,983	-22.6	-27.3
	農林部	65	3,787	63	3,950	56	3,394	-11.1	-14.1
	その他	0	0	0	0	0	0	-	-
	小計	172	7,481	222	10,807	179	8,377	-19.4	-22.5
鹿角地域 振興局	建設部	85	3,390	59	1,858	41	1,420	-30.5	-23.6
	農林部	9	610	12	882	14	696	16.7	-21.1
	その他	0	0	0	0	0	0	-	-
	小計	94	4,000	71	2,740	55	2,116	-22.5	-22.8
北秋田 地域 振興局	建設部	95	3,229	83	3,019	72	2,823	-13.3	-6.5
	農林部	20	686	24	977	25	1,071	4.2	9.6
	その他	0	0	0	0	0	0	-	-
	小計	115	3,916	107	3,997	97	3,895	-9.3	-2.5
山本地域 振興局	建設部	62	3,212	66	2,727	52	2,742	-21.2	0.5
	農林部	19	623	27	966	31	1,897	14.8	96.3
	その他	0	0	0	0	0	0	-	-
	小計	81	3,836	93	3,693	83	4,639	-10.8	25.6
由利地域 振興局	建設部	73	2,741	55	1,917	81	3,221	47.3	68.1
	農林部	28	1,292	27	1,204	25	1,217	-7.4	1.0
	その他	0	0	0	0	0	0	-	-
	小計	101	4,033	82	3,121	106	4,439	29.3	42.2
仙北地域 振興局	建設部	115	4,501	109	3,678	86	3,175	-21.1	-13.7
	農林部	78	3,772	80	3,301	64	2,422	-20.0	-26.6
	その他	0	0	0	0	0	0	-	-
	小計	193	8,274	189	6,979	150	5,598	-20.6	-19.8
平鹿地域 振興局	建設部	43	1,235	34	928	43	1,103	26.5	18.8
	農林部	17	1,108	19	953	20	1,071	5.3	12.4
	その他	0	0	0	0	0	0	-	-
	小計	60	2,343	53	1,881	63	2,174	18.9	15.6
雄勝地域 振興局	建設部	90	3,199	64	2,343	70	2,578	9.4	10.0
	農林部	13	463	16	688	15	736	-6.3	6.9
	その他	0	0	0	0	0	0	-	-
	小計	103	3,663	80	3,032	85	3,314	6.3	9.3
振興局 一計一	建設部	670	25,205	629	23,331	568	22,049	-9.7	-5.5
	農林部	249	12,345	268	12,924	250	12,507	-6.7	-3.2
	その他	0	0	0	0	0	0	-	-
	計	919	37,550	897	36,256	818	34,556	-8.8	-4.7
その他		39	1,574	23	618	22	559	-4.3	-9.5
合計		1,052	49,003	1,020	49,906	937	53,678	-8.1	7.6

(注) 各地域振興局管内の工事であっても、知事名で発注された案件については上段に含まれます。

3. 市町村発注工事の取扱高

■累計

[金額単位:百万円]

		令和5年度		令和6年度		令和7年度		対前年度増減率(%)	
		件数	請負金額	件数	請負金額	件数	請負金額	件数	請負金額
秋田	秋田市	141	10,928	141	10,356	119	7,863	-15.6	-24.1
	男鹿市	12	2,073	14	321	5	271	-64.3	-15.6
	潟上市	9	264	10	555	9	462	-10.0	-16.9
	五城目町	17	263	47	874	12	237	-74.5	-72.8
	八郎潟町	3	87	3	65	3	33	0.0	-48.9
	井川町	2	33	9	399	6	328	-33.3	-17.8
	大潟村	3	48	3	392	2	19	-33.3	-95.1
小計		187	13,699	227	12,965	156	9,215	-31.3	-28.9
鹿角	鹿角市	28	733	24	976	17	349	-29.2	-64.2
	小坂町	2	15	6	135	5	179	-16.7	32.6
小計		30	748	30	1,111	22	528	-26.7	-52.4
北秋田	大館市	69	2,358	52	2,861	38	3,889	-26.9	35.9
	北秋田市	15	717	13	401	29	653	123.1	62.8
	上小阿仁村	8	135	4	44	16	459	300.0	938.6
小計		92	3,211	69	3,307	83	5,002	20.3	51.3
山本	能代市	44	2,150	47	3,303	47	2,883	0.0	-12.7
	藤里町	1	37	2	13	3	108	50.0	721.2
	三種町	24	537	33	1,381	27	3,590	-18.2	159.9
	八峰町	7	114	5	211	5	296	0.0	39.8
小計		76	2,839	87	4,910	82	6,879	-5.7	40.1
由利	由利本荘市	44	3,967	34	2,589	98	5,603	188.2	116.4
	にかほ市	11	835	5	298	9	704	80.0	135.9
小計		55	4,802	39	2,887	107	6,307	174.4	118.4
仙北	大仙市	59	2,247	67	2,530	47	1,469	-29.9	-41.9
	仙北市	32	909	29	825	29	1,486	0.0	80.1
	美郷町	33	841	22	605	22	1,220	0.0	101.4
小計		124	3,998	118	3,961	98	4,176	-16.9	5.4
平鹿	横手市	53	2,476	52	3,426	65	5,103	25.0	49.0
	小計	53	2,476	52	3,426	65	5,103	25.0	49.0
雄勝	湯沢市	34	1,774	48	1,661	46	3,116	-4.2	87.6
	羽後町	9	326	12	507	11	536	-8.3	5.8
	東成瀬村	17	456	8	251	6	76	-25.0	-69.5
小計		60	2,557	68	2,420	63	3,729	-7.4	54.1
合計		677	34,334	690	34,990	676	40,943	-2.0	17.0

4. 東北6県の取扱高

(1) 単月

[金額単位: 百万円]

	令和5年11月		令和6年11月		令和7年11月		対前年度増減率(%)	
	件数	請負金額	件数	請負金額	件数	請負金額	件数	請負金額
青 森 県	174	6,567	134	3,627	154	8,120	14.9	123.9
岩 手 県	277	10,642	272	7,319	216	7,675	-20.6	4.9
宮 城 県	436	18,793	393	16,587	376	20,366	-4.3	22.8
秋 田 県	101	5,343	97	4,376	91	3,415	-6.2	-22.0
山 形 県	167	6,380	181	4,889	155	10,546	-14.4	115.7
福 島 県	399	10,976	382	12,205	299	12,644	-21.7	3.6
合計	1,554	58,704	1,459	49,005	1,291	62,769	-11.5	28.1

(2) 累計

[金額単位: 百万円]

	令和5年度		令和6年度		令和7年度		対前年度増減率(%)	
	件数	請負金額	件数	請負金額	件数	請負金額	件数	請負金額
青 森 県	3,019	151,913	2,890	151,781	2,869	157,318	-0.7	3.6
岩 手 県	2,908	138,716	2,926	154,350	2,840	164,379	-2.9	6.5
宮 城 県	4,126	215,713	3,831	204,480	3,734	235,355	-2.5	15.1
秋 田 県	1,997	129,277	1,974	144,082	1,893	161,064	-4.1	11.8
山 形 県	2,714	133,091	2,644	141,421	2,695	173,063	1.9	22.4
福 島 県	4,796	297,554	4,568	269,201	4,420	293,741	-3.2	9.1
合計	19,560	1,066,267	18,833	1,065,317	18,451	1,184,922	-2.0	11.2

5. 秋田県及び県内市町村における前払金制度等の実施状況

(令和7年7月1日現在)

東日本建設業保証(株)調べ

発注者		前払金				中間前払金		業務委託	電子保証	地域建設業 経営強化 融資制度
		適用金額 (万円以上)	請求 期限 (以内)	前払金使用計画書 等の提出	前払金の 使途範囲 の拡大	適用金額 (万円以上)	工期 (以上)	適用基準 (万円以上)		
									○＝導入済	○＝導入済
秋 田 県		100	－	－	○	100	－	100	○	○
秋 田	秋 田 市	200	－	－		200	－	500万円以上 かつ3ヶ月以上	○	○
	男 鹿 市	130	21日	必要	○	130	－	500万円以上 かつ60日以上		○
	潟 上 市	130	－	－	○	130	－	130	○	
	五 城 目 町	130	－	－	○	130	－			
	八 郎 潟 町	300	－	必要		300	－			
	井 川 町	130	－	－	○	130	－			
	大 潟 村	100	－	－	○	100	－			
鹿 角	鹿 角 市	100	－	－	○	100	－	100	○	
	小 坂 町	130	－	－	○	130	－		○	
北 秋 田	大 館 市	100	－	－	○	100	－	100	○	
	北 秋 田 市	100	－	－		100	－		○	
	上小阿仁村	100	－	－	○	100	－	100		
山 本	能 代 市	100	－	－		100	－			○
	藤 里 町	100	－	必要	○	100	－	100		
	三 種 町	300	－	－	○	300	－			
	八 峰 町	130	－	－	○	130	－	500		○
由 利	由利本荘市	200	－	－	○	200	－	200		
	に か ほ 市	100	－	必要	○	1,000	150日	100		
仙 北	大 仙 市	130	－	－	○	130	－	130	○	
	仙 北 市	200	－	－	○	200	－		○	
	美 郷 町	130	－	－	○	130	－	130	○	
平 鹿	横 手 市	130	－	－		1,000	150日		○	
雄 勝	湯 沢 市	200	－	必要	○	200	－			○
	羽 後 町	300	－	－	○	300	－			
	東 成 瀬 村	130	－	－	○	1,000	151日			

※ 表中「—」は制限なし又は不要を、空白箇所は未導入を表します。

6. 秋田県及び県内市町村における前払金制度等の改正状況

(令和4年度～令和7年7月1日現在)

東日本建設業保証(株)調べ

・前払金における支出要件の改正

実施日	発注者	改正後	改正前
令和5年1月1日	湯沢市	請求期限の廃止	契約後21日以内
令和7年1月1日	鹿角市	適用金額100万円以上	適用金額300万円以上
		工期要件の廃止	工期60日以上
		請求期限の廃止	契約後21日以内

・前払金請求時における使用計画書等の提出

実施日	発注者	改正後	改正前
令和6年1月1日	大仙市	不 要	必 要
令和6年4月1日	美郷町		
令和6年10月1日	横手市		
令和7年1月1日	鹿角市		

・前払金の使途範囲の拡大

実施日	発注者	改正後	改正前
令和7年4月1日	東成瀬村	導入済	未導入
令和7年6月4日	湯沢市		

・中間前払金における対象工事の改正


実施日	発注者	改正後	改正前
令和7年1月1日	鹿角市	前払金を請求した工事	指定工事のみ
	由利本荘市		適用金額1,000万円以上

・業務委託における前払金制度の導入

実施日	発注者	改正後	改正前
令和7年1月1日	鹿角市	導入済	未導入
	由利本荘市		
令和7年4月1日	潟上市		

・前払金及び契約保証における電子保証の導入

実施日	発注者	改正後	改正前
令和4年11月1日	秋田県	導入済	未導入
令和5年10月1日	大館市		
令和5年11月1日	小坂町		
令和5年12月1日	大仙市		
令和6年4月1日	美郷町		
令和6年10月1日	横手市		
令和7年1月1日	鹿角市		
令和7年4月1日	秋田市		
	潟上市		
	北秋田市		
令和7年7月1日	仙北市		



東日本建設業保証株式会社
秋 田 支 店

[illegible]