

前払金保証から見た

秋田県内の公共工事動向

令和7年3月実績



東日本建設業保証株式会社

秋田支店

目 次

1. 発注者別取扱高	
(1) 単月	P. 1
(2) 累計	P. 3
2. 秋田県発注工事の取扱高	
(1) 単月	P. 5
(2) 累計	P. 6
3. 市町村発注工事の取扱高（累計）	P. 7
4. 東北6県の取扱高	P. 8
(1) 単月	
(2) 累計	
5. 秋田県及び県内市町村における前払金制度等の実施状況	P. 9
6. 秋田県及び県内市町村における前払金制度等の改正状況	P. 10

《表の見方》

☆取扱高(実績数値)は工事場所が秋田県内のものです。

☆対前年度増減率は円単位で算出したものです。

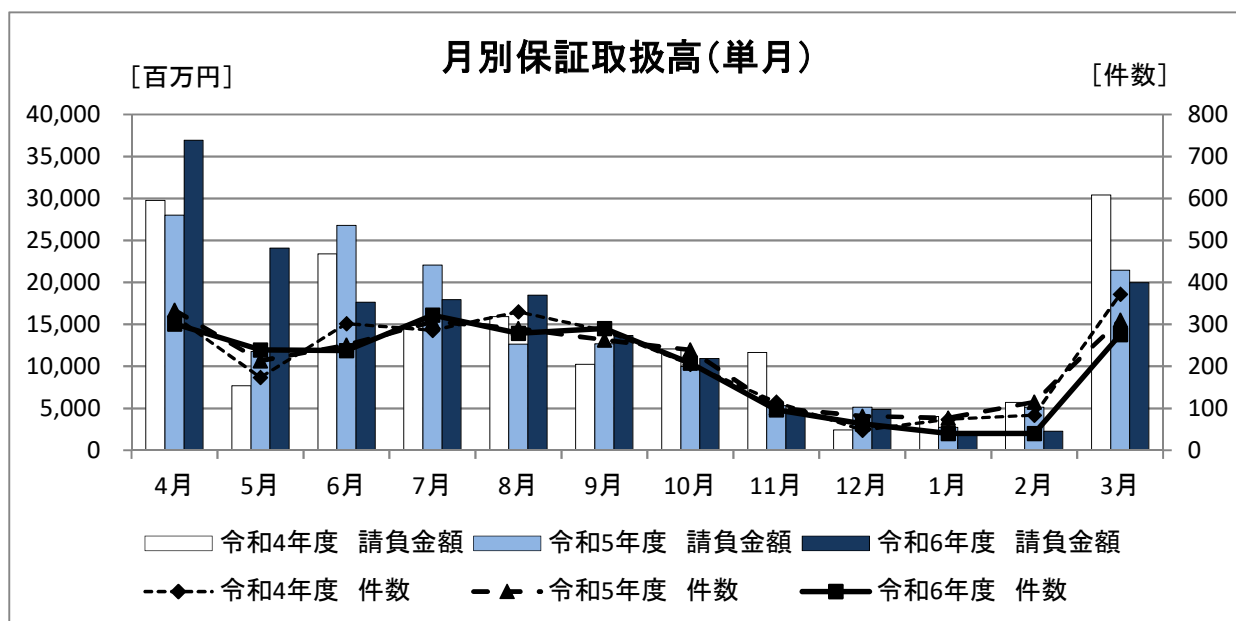
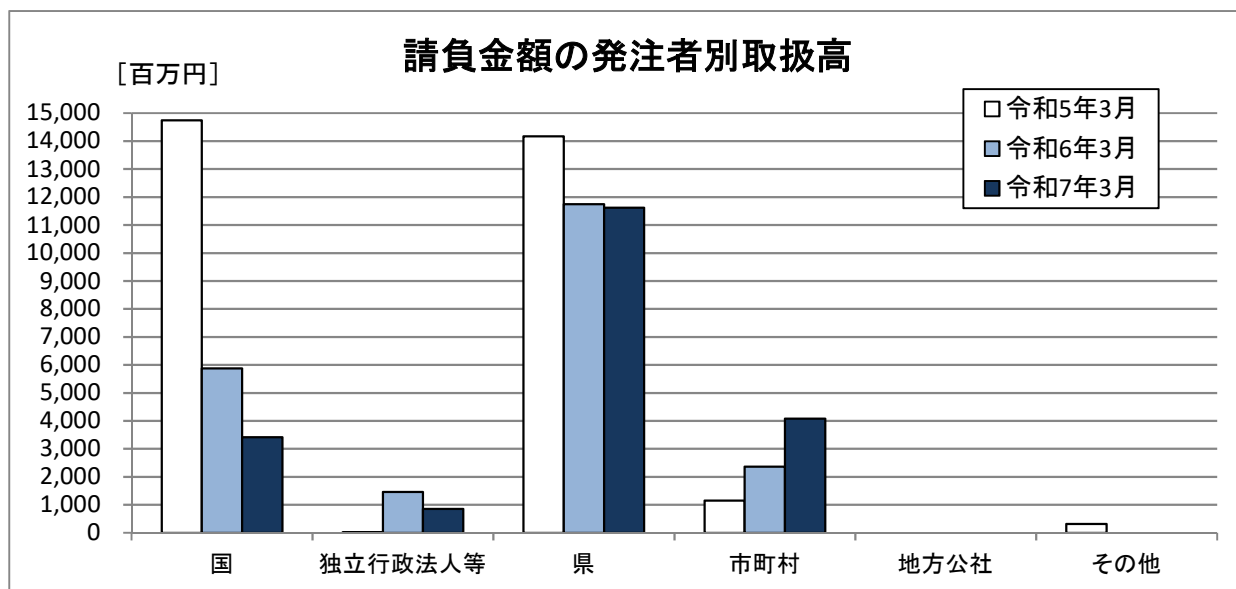
1. 発注者別取扱高

(1) 単月

■概要

[金額単位:百万円]

	令和5年3月		令和6年3月		令和7年3月		対前年度増減率(%)	
	件数	請負金額	件数	請負金額	件数	請負金額	件数	請負金額
国	26	14,740	31	5,880	14	3,412	-54.8	-42.0
独立行政法人等	1	14	2	1,457	2	860	0.0	-41.0
県	306	14,170	226	11,742	217	11,623	-4.0	-1.0
市町村	37	1,150	51	2,363	43	4,082	-15.7	72.7
地方公社	0	0	0	0	0	0	-	-
その他	2	317	0	0	0	0	-	-
合計	372	30,393	310	21,444	276	19,979	-11.0	-6.8



■内訳

[金額単位:百万円]

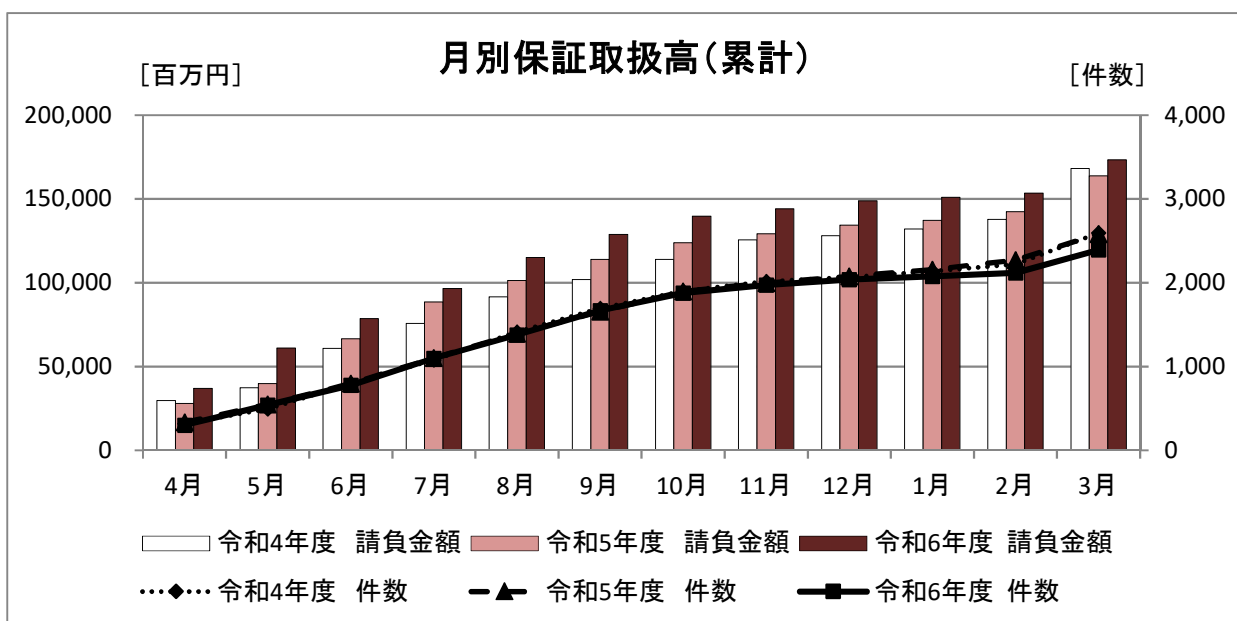
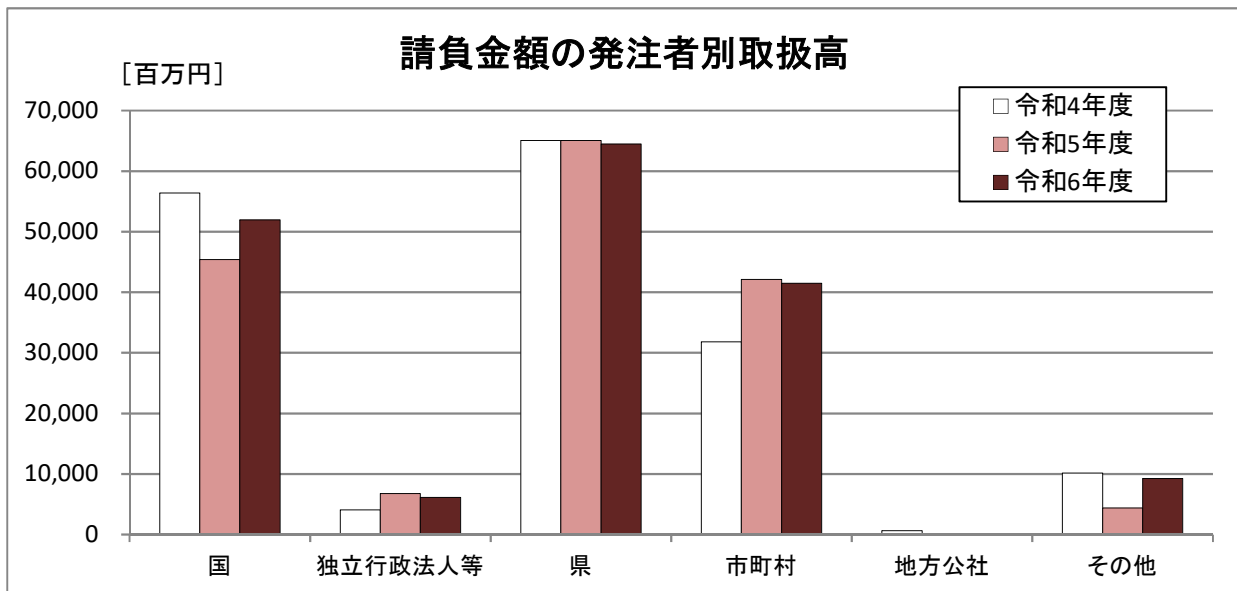
		令和5年3月		令和6年3月		令和7年3月		対前年度増減率(%)	
		件数	請負金額	件数	請負金額	件数	請負金額	件数	請負金額
国	防 衛 省	0	0	1	634	0	255	-	-59.8
	農 林 水 産 省	7	129	5	80	4	103	-20.0	28.0
	国 土 交 通 省	19	14,611	24	5,159	10	3,054	-58.3	-40.8
	そ の 他	0	0	1	5	0	0	-	-
	小計	26	14,740	31	5,880	14	3,412	-54.8	-42.0
独立行政法人等	国 立 大 学 法 人	0	0	1	11	0	0	-	-
	東日本高速道路(株)	1	14	1	1,446	2	860	100.0	-40.5
	国立高等専門学校機構	0	0	0	0	0	0	-	-
	そ の 他	0	0	0	0	0	0	-	-
	小計	1	14	2	1,457	2	860	0.0	-41.0
県	建 設 部	147	6,049	107	4,735	90	4,643	-15.9	-1.9
	農 林 水 産 部	154	7,896	119	7,007	124	6,730	4.2	-3.9
	教 育 庁	0	0	0	0	1	228	-	-
	警 察 本 部	0	0	0	0	0	0	-	-
	生 活 環 境 部	0	0	0	0	0	0	-	-
	健 康 福 祉 部	0	0	0	0	0	0	-	-
	産 業 労 働 部	5	223	0	0	2	20	-	-
	出 納 局	0	0	0	0	0	0	-	-
	総 務 部	0	0	0	0	0	0	-	-
	観光文化スポーツ部	0	0	0	0	0	0	-	-
	小計	306	14,170	226	11,742	217	11,623	-4.0	-1.0
市町村	市	22	876	36	2,111	33	3,919	-8.3	85.6
	町	12	222	15	251	10	163	-33.3	-35.2
	村	3	51	0	0	0	0	-	-
	小計	37	1,150	51	2,363	43	4,082	-15.7	72.7
地 方 公 社 計		0	0	0	0	0	0	-	-
その他	その他の事務組合	0	0	0	0	0	0	-	-
	社会福祉法人	1	23	0	0	0	0	-	-
	日本下水道事業団	1	293	0	0	0	0	-	-
	地方独立行政法人	0	0	0	0	0	0	-	-
	その他の出資法人	0	0	0	0	0	0	-	-
	警察共済組合	0	0	0	0	0	0	-	-
	そ の 他	0	0	0	0	0	0	-	-
小計	2	317	0	0	0	0	-	-	
合計		372	30,393	310	21,444	276	19,979	-11.0	-6.8

(2) 累計

■ 概要

[金額単位: 百万円]

	令和4年度		令和5年度		令和6年度		対前年度増減率(%)	
	件数	請負金額	件数	請負金額	件数	請負金額	件数	請負金額
国	287	56,387	279	45,386	267	51,925	-4.3	14.4
独立行政法人等	23	4,055	31	6,740	21	6,150	-32.3	-8.8
県	1,414	65,070	1,387	65,039	1,283	64,455	-7.5	-0.9
市 町 村	836	31,822	858	42,130	808	41,485	-5.8	-1.5
地 方 公 社	5	655	4	95	2	64	-50.0	-32.6
そ の 他	29	10,170	21	4,378	12	9,271	-42.9	111.7
合計	2,594	168,162	2,580	163,771	2,393	173,352	-7.2	5.9



■内訳

[金額単位:百万円]

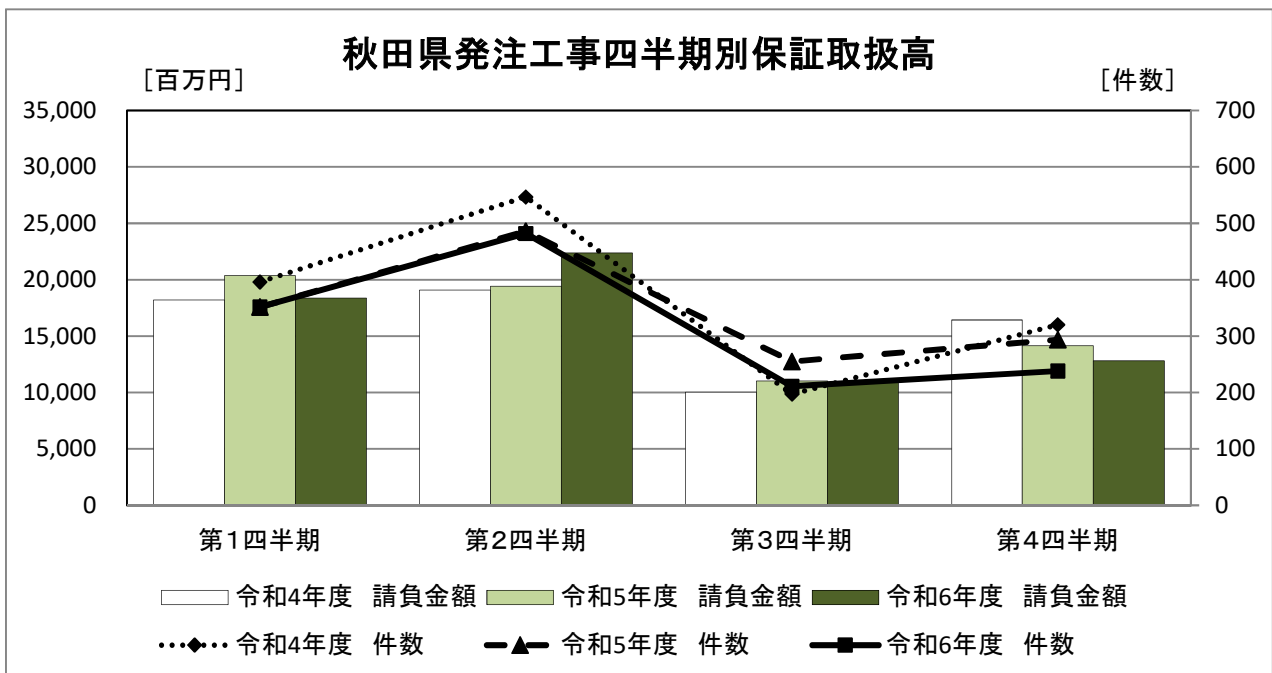
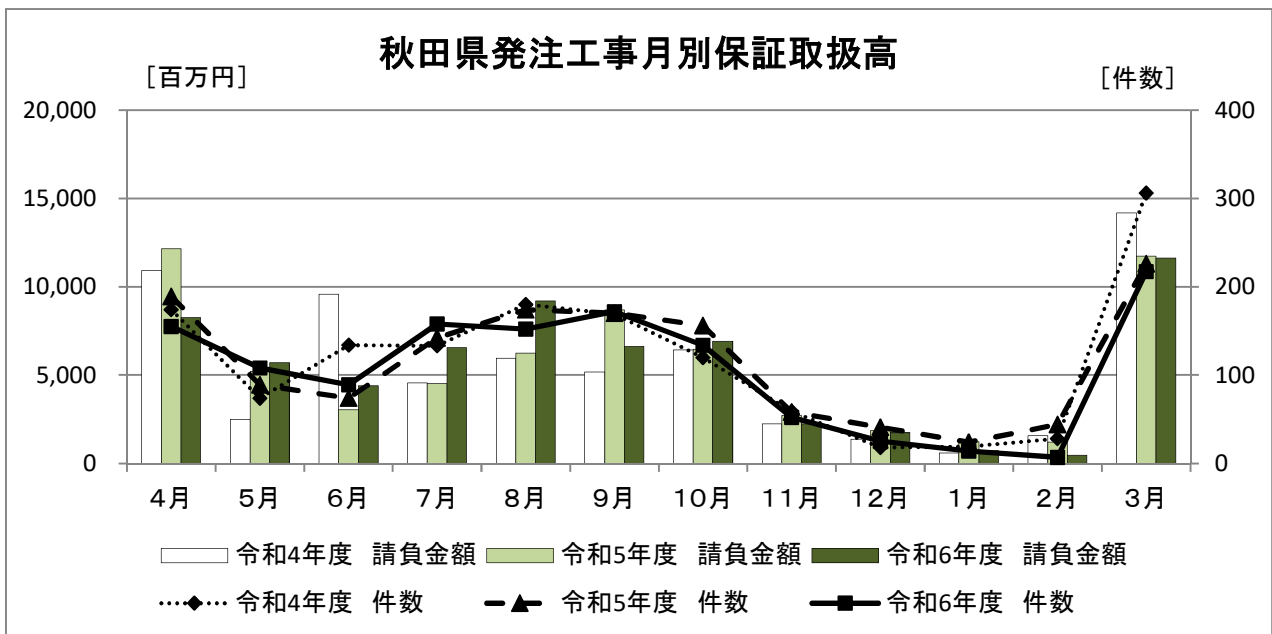
		令和4年度		令和5年度		令和6年度		対前年度増減率(%)	
		件数	請負金額	件数	請負金額	件数	請負金額	件数	請負金額
国	防 衛 省	2	213	4	1,041	4	361	0.0	-65.3
	農 林 水 産 省	115	5,205	99	5,527	96	6,039	-3.0	9.3
	国 土 交 通 省	168	50,731	172	38,490	162	45,261	-5.8	17.6
	そ の 他	2	236	4	327	5	263	25.0	-19.7
	小計	287	56,387	279	45,386	267	51,925	-4.3	14.4
独立行政法人等	国立大学法人	7	1,227	7	358	3	464	-57.1	29.4
	東日本高速道路(株)	14	1,494	19	6,168	14	5,120	-26.3	-17.0
	国立高等専門学校機構	1	432	1	66	1	247	0.0	275.0
	そ の 他	1	902	4	147	3	318	-25.0	115.5
	小計	23	4,055	31	6,740	21	6,150	-32.3	-8.8
県	建 設 部	886	34,545	919	38,522	806	38,250	-12.3	-0.7
	農 林 水 産 部	452	22,696	387	20,172	402	20,321	3.9	0.7
	教 育 庁	15	2,829	19	2,806	17	2,470	-10.5	-12.0
	警 察 本 部	15	1,838	21	1,797	16	776	-23.8	-56.8
	生 活 環 境 部	7	127	9	301	9	318	0.0	5.6
	健 康 福 祉 部	1	27	2	62	3	355	50.0	468.3
	産 業 労 働 部	33	2,901	27	1,148	26	1,109	-3.7	-3.4
	出 納 局	1	25	1	167	2	194	100.0	16.2
	総 務 部	0	0	0	0	0	0	-	-
	観光文化スポーツ部	4	79	2	60	2	659	0.0	994.3
	小計	1,414	65,070	1,387	65,039	1,283	64,455	-7.5	-0.9
市町村	市	671	28,785	673	37,828	623	35,990	-7.4	-4.9
	町	146	2,634	157	3,661	171	4,824	8.9	31.7
	村	19	403	28	640	14	671	-50.0	4.8
	小計	836	31,822	858	42,130	808	41,485	-5.8	-1.5
地 方 公 社 計		5	655	4	95	2	64	-50.0	-32.6
その他	その他の事務組合	8	916	6	1,881	5	8,384	-16.7	345.6
	社会福祉法人	3	1,546	6	1,299	2	252	-66.7	-80.6
	日本下水道事業団	7	1,284	3	137	2	283	-33.3	106.5
	地方独立行政法人	9	6,383	3	863	2	345	-33.3	-59.9
	その他の出資法人	0	0	0	0	0	0	-	-
	警察共済組合	0	0	1	131	0	0	-	-
	そ の 他	2	38	2	64	1	5	-50.0	-90.9
小計	29	10,170	21	4,378	12	9,271	-42.9	111.7	
合計		2,594	168,162	2,580	163,771	2,393	173,352	-7.2	5.9

2. 秋田県発注工事の取扱高

(1) 単月

[金額単位: 百万円]

	令和5年3月		令和6年3月		令和7年3月		対前年度増減率(%)	
	件数	請負金額	件数	請負金額	件数	請負金額	件数	請負金額
建設部	147	6,049	107	4,735	90	4,643	-15.9	-1.9
農林水産部	154	7,896	119	7,007	124	6,730	4.2	-3.9
教育庁	0	0	0	0	1	228	-	-
警察本部	0	0	0	0	0	0	-	-
生活環境部	0	0	0	0	0	0	-	-
健康福祉部	0	0	0	0	0	0	-	-
産業労働部	5	223	0	0	2	20	-	-
出納局	0	0	0	0	0	0	-	-
総務部	0	0	0	0	0	0	-	-
観光文化スポーツ部	0	0	0	0	0	0	-	-
合計	306	14,170	226	11,742	217	11,623	-4.0	-1.0



(2) 累計(部局別取扱高)

[金額単位:百万円]

		令和4年度		令和5年度		令和6年度		対前年度増減率(%)	
		件数	請負金額	件数	請負金額	件数	請負金額	件数	請負金額
建設部		35	5,844	31	3,968	45	8,552	45.2	115.5
農林水産部		1	287	1	291	1	294	0.0	0.8
教育庁		14	2,812	19	2,806	17	2,470	-10.5	-12.0
警察本部		15	1,838	21	1,797	16	776	-23.8	-56.8
生活環境部		7	127	9	301	9	318	0.0	5.6
健康福祉部		0	0	2	62	3	355	50.0	468.3
産業労働部		18	2,789	14	958	15	982	7.1	2.5
出納局		1	25	1	167	2	194	100.0	16.2
総務部		0	0	0	0	0	0	-	-
観光文化スポーツ部		4	79	2	60	2	659	0.0	994.3
知事一計一		95	13,804	100	10,414	110	14,603	10.0	40.2
秋田地域 振興局	建設部	141	5,661	145	5,262	180	7,837	24.1	48.9
	農林部	92	5,464	91	5,166	91	6,058	0.0	17.3
	その他	1	17	0	0	0	0	-	-
	小計	234	11,142	236	10,429	271	13,896	14.8	33.2
鹿角地域 振興局	建設部	96	2,559	100	3,729	69	2,228	-31.0	-40.2
	農林部	15	839	15	897	14	1,007	-6.7	12.2
	その他	0	0	0	0	0	0	-	-
	小計	111	3,398	115	4,627	83	3,236	-27.8	-30.1
北秋田 地域 振興局	建設部	115	3,404	115	4,020	96	3,586	-16.5	-10.8
	農林部	34	1,296	36	1,170	42	1,691	16.7	44.6
	その他	0	0	0	0	0	0	-	-
	小計	149	4,701	151	5,190	138	5,278	-8.6	1.7
山本地域 振興局	建設部	79	3,052	79	4,328	83	3,687	5.1	-14.8
	農林部	47	2,191	31	1,259	36	1,374	16.1	9.1
	その他	0	0	0	0	0	0	-	-
	小計	126	5,244	110	5,587	119	5,061	8.2	-9.4
由利地域 振興局	建設部	96	3,576	92	3,510	65	2,358	-29.3	-32.8
	農林部	39	1,997	33	1,828	40	2,093	21.2	14.5
	その他	0	0	0	0	0	0	-	-
	小計	135	5,574	125	5,339	105	4,452	-16.0	-16.6
仙北地域 振興局	建設部	162	5,826	167	6,622	130	4,644	-22.2	-29.9
	農林部	160	7,686	130	7,318	125	5,495	-3.8	-24.9
	その他	0	0	0	0	0	0	-	-
	小計	322	13,512	297	13,940	255	10,140	-14.1	-27.3
平鹿地域 振興局	建設部	57	1,732	54	1,923	44	1,553	-18.5	-19.2
	農林部	41	2,069	29	1,398	28	1,294	-3.4	-7.5
	その他	0	0	0	0	0	0	-	-
	小計	98	3,801	83	3,321	72	2,847	-13.3	-14.3
雄勝地域 振興局	建設部	89	2,246	105	3,582	77	3,106	-26.7	-13.3
	農林部	23	863	21	841	25	1,011	19.0	20.2
	その他	0	0	0	0	0	0	-	-
	小計	112	3,109	126	4,424	102	4,117	-19.0	-6.9
振興局 一計一	建設部	835	28,059	857	32,979	744	29,003	-13.2	-12.1
	農林部	451	22,408	386	19,880	401	20,027	3.9	0.7
	その他	1	17	0	0	0	0	-	-
	計	1,287	50,485	1,243	52,860	1,145	49,030	-7.9	-7.2
その他		32	780	44	1,764	28	821	-36.4	-53.4
合計		1,414	65,070	1,387	65,039	1,283	64,455	-7.5	-0.9

(注)各地域振興局管内の工事であっても、知事名で発注された案件については上段に含まれます。

3. 市町村発注工事の取扱高

■累計

[金額単位:百万円]

		令和4年度		令和5年度		令和6年度		対前年度増減率(%)	
		件数	請負金額	件数	請負金額	件数	請負金額	件数	請負金額
秋田	秋田市	202	8,686	171	12,245	158	13,103	-7.6	7.0
	男鹿市	11	428	17	2,269	15	326	-11.8	-85.6
	潟上市	13	1,688	12	367	12	645	0.0	75.5
	五城目町	43	539	33	532	48	882	45.5	65.8
	八郎潟町	6	396	3	87	3	65	0.0	-25.4
	井川町	5	115	3	58	12	458	300.0	684.9
	大潟村	0	0	3	48	2	375	-33.3	676.3
	小計	280	11,856	242	15,610	250	15,857	3.3	1.6
鹿角	鹿角市	31	725	33	787	29	1,163	-12.1	47.7
	小坂町	7	158	2	15	6	135	200.0	793.7
	小計	38	883	35	802	35	1,298	0.0	61.7
北秋田	大館市	52	1,603	89	2,919	59	3,190	-33.7	9.3
	北秋田市	26	941	24	881	23	526	-4.2	-40.3
	上小阿仁村	4	81	8	135	4	44	-50.0	-67.4
	小計	82	2,625	121	3,936	86	3,761	-28.9	-4.4
山本	能代市	60	1,682	53	2,306	53	3,652	0.0	58.3
	藤里町	2	140	5	153	2	13	-60.0	-91.4
	三種町	24	343	29	685	34	1,389	17.2	102.7
	八峰町	11	179	17	666	9	413	-47.1	-37.9
	小計	97	2,345	104	3,811	98	5,468	-5.8	43.5
由利	由利本荘市	60	4,194	60	4,335	53	2,999	-11.7	-30.8
	にかほ市	10	1,173	11	835	6	306	-45.5	-63.3
	小計	70	5,368	71	5,170	59	3,305	-16.9	-36.1
仙北	大仙市	79	2,387	65	2,974	68	2,540	4.6	-14.6
	仙北市	32	975	35	948	31	1,937	-11.4	104.3
	美郷町	37	603	53	1,122	37	832	-30.2	-25.8
	小計	148	3,966	153	5,045	136	5,310	-11.1	5.3
平鹿	横手市	47	2,560	62	4,605	62	3,694	0.0	-19.8
	小計	47	2,560	62	4,605	62	3,694	0.0	-19.8
雄勝	湯沢市	48	1,737	41	2,351	54	1,903	31.7	-19.0
	羽後町	11	156	12	340	20	633	66.7	85.8
	東成瀬村	15	321	17	456	8	251	-52.9	-44.9
	小計	74	2,215	70	3,148	82	2,788	17.1	-11.4
合計		836	31,822	858	42,130	808	41,485	-5.8	-1.5

4. 東北6県の取扱高

(1) 単月

[金額単位:百万円]

	令和5年3月		令和6年3月		令和7年3月		対前年度増減率(%)	
	件数	請負金額	件数	請負金額	件数	請負金額	件数	請負金額
青 森 県	350	12,085	281	15,461	183	14,060	-34.9	-9.1
岩 手 県	67	5,197	85	10,394	64	7,835	-24.7	-24.6
宮 城 県	249	23,465	253	25,956	265	29,105	4.7	12.1
秋 田 県	372	30,393	310	21,444	276	19,979	-11.0	-6.8
山 形 県	206	15,453	158	12,226	221	20,282	39.9	65.9
福 島 県	437	59,935	482	57,352	408	45,550	-15.4	-20.6
合計	1,681	146,530	1,569	142,836	1,417	136,814	-9.7	-4.2

(2) 累計

[金額単位:百万円]

	令和4年度		令和5年度		令和6年度		対前年度増減率(%)	
	件数	請負金額	件数	請負金額	件数	請負金額	件数	請負金額
青 森 県	3,705	171,436	3,573	180,537	3,306	184,183	-7.5	2.0
岩 手 県	3,244	165,753	3,318	163,881	3,257	174,491	-1.8	6.5
宮 城 県	5,651	294,868	5,297	286,333	4,878	271,032	-7.9	-5.3
秋 田 県	2,594	168,162	2,580	163,771	2,393	173,352	-7.2	5.9
山 形 県	3,217	174,651	3,111	161,601	3,250	181,796	4.5	12.5
福 島 県	6,425	493,601	5,964	412,366	5,564	368,471	-6.7	-10.6
合計	24,836	1,468,474	23,843	1,368,491	22,648	1,353,328	-5.0	-1.1

5. 秋田県及び県内市町村における前払金制度等の実施状況

(令和7年4月1日現在)

東日本建設業保証(株)調べ

発注者	前払金				中間前払金		業務委託	電子保証	地域建設業 経営強化 融資制度	
	適用金額 (万円以上)	請求 期限 (以内)	前払金使 用計画書 等の提出	前払金の 使途範囲 の拡大	適用金額 (万円以上)	工期 (以上)	適用基準 (万円以上)			
								○=導入済	○=導入済	
秋 田 県	100	—	—	○	100	—	100	○	○	
秋 田	秋 田 市	200	—	—		200	—	500万円以上 かつ3ヶ月以上	○	○
	男 鹿 市	130	21日	必要	○	130	—	500万円以上 かつ60日以上		○
	潟 上 市	130	—	—	○	130	—	130	○	
	五 城 目 町	130	—	—	○	130	—			
	八 郎 潟 町	300	—	必要		300	—			
	井 川 町	130	—	—		130	—			
	大 潟 村	100	—	—	○	100	—			
鹿 角	鹿 角 市	100	—	—	○	100	—	100	○	
	小 坂 町	130	—	—	○	130	—		○	
北 秋 田	大 館 市	100	—	—	○	100	—	100	○	
	北 秋 田 市	100	—	—		100	—		○	
	上小阿仁村	100	—	—	○	100	—	100		
山 本	能 代 市	100	—	—		100	—			○
	藤 里 町	100	—	必要	○	100	—	100		
	三 種 町	300	—	—	○	300	—			
	八 峰 町	130	—	—	○	130	—	500		○
由 利	由利本荘市	200	—	—	○	200	—	200		
	にかほ市	100	—	必要	○	100	—	100		
仙 北	大 仙 市	130	—	—	○	130	—	130	○	
	仙 北 市	130	—	—	○	130	—			
	美 郷 町	130	—	—	○	130	—	130	○	
平 鹿	横 手 市	130	—	—		1,000	150日		○	
雄 勝	湯 沢 市	130	—	必要		130	—			○
	羽 後 町	300	—	—	○	300	—			
	東 成 瀬 村	130	—	—		1,000	151日			

※ 表中「—」は制限なし又は不要を、空白箇所は未導入を表します。

6. 秋田県及び県内市町村における前払金制度等の改正状況

(令和4年度～令和7年4月1日現在)

東日本建設業保証(株)調べ

・前払金における支出要件の改正

実施日	発注者	改正後	改正前
令和5年1月1日	湯沢市	請求期限の廃止	契約後21日以内
令和7年1月1日	鹿角市	適用金額100万円以上	適用金額300万円以上
		工期要件の廃止	工期60日以上
		請求期限の廃止	契約後21日以内

・前払金請求時における使用計画書等の提出

実施日	発注者	改正後	改正前
令和6年1月1日	大仙市	不 要	必 要
令和6年4月1日	美郷町		
令和6年10月1日	横手市		
令和7年1月1日	鹿角市		

・中間前払金における対象工事の改正

実施日	発注者	改正後	改正前
令和7年1月1日	鹿角市	前払金を請求した工事	指定工事のみ
	由利本荘市	前払金を請求した工事	適用金額1,000万円以上


・業務委託における前払金制度の導入

実施日	発注者	改正後	改正前
令和7年1月1日	鹿角市	導入済	未導入
	由利本荘市		
令和7年4月1日	潟上市		

・前払金及び契約保証における電子保証の導入

実施日	発注者	改正後	改正前
令和4年11月1日	秋田県	導入済	未導入
令和5年10月1日	大館市		
令和5年11月1日	小坂町		
令和5年12月1日	大仙市		
令和6年4月1日	美郷町		
令和6年10月1日	横手市		
令和7年1月1日	鹿角市		
令和7年4月1日	秋田市		
	潟上市		
	北秋田市		

建設産業と、ともに歩みつづける

 東日本建設業保証株式会社
秋 田 支 店

〒010-0951 秋田市山王 4-3-10 秋田県建設業会館別館

TEL : 018-863-1000 FAX : 0120-027-623

ホームページアドレス <https://www.ejcs.co.jp>

