

前払金保証から見た

秋田県内の公共工事動向

令和7年2月実績



東日本建設業保証株式会社

秋田支店

目 次

1. 発注者別取扱高

- (1) 単月 P. 1
- (2) 累計 P. 3

2. 秋田県発注工事の取扱高

- (1) 単月 P. 5
- (2) 累計 P. 6

3. 市町村発注工事の取扱高（累計） P. 7

4. 東北6県の取扱高 P. 8

- (1) 単月
- (2) 累計

《表の見方》

☆取扱高(実績数値)は工事場所が秋田県内のものです。

☆対前年度増減率は円単位で算出したものです。

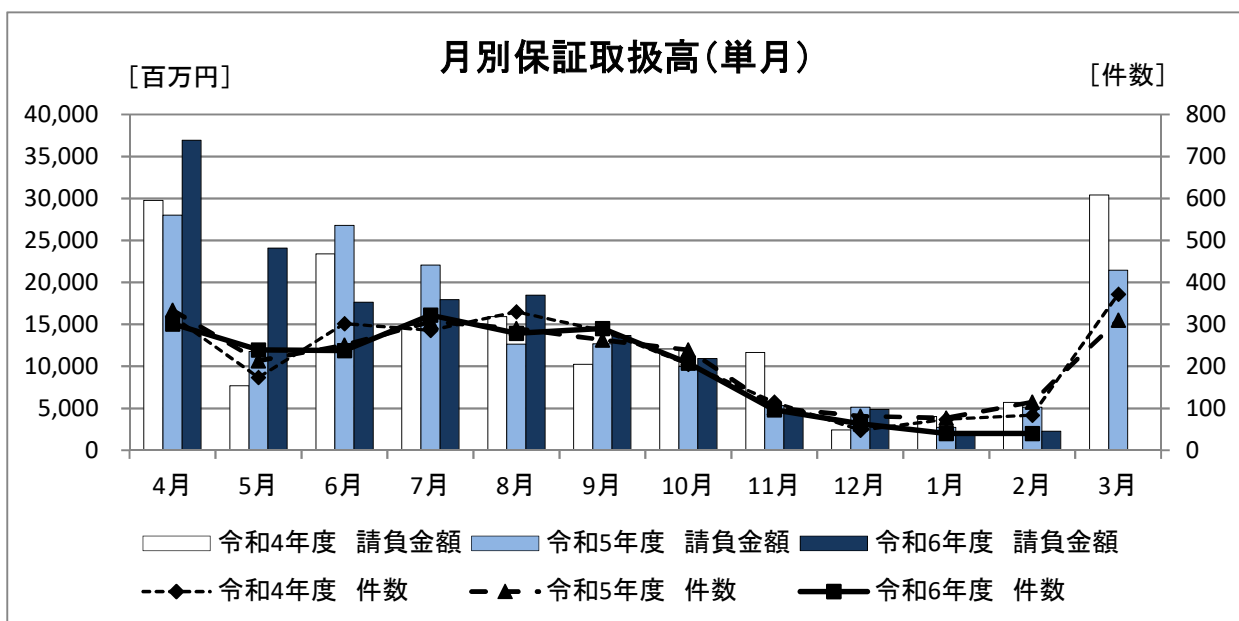
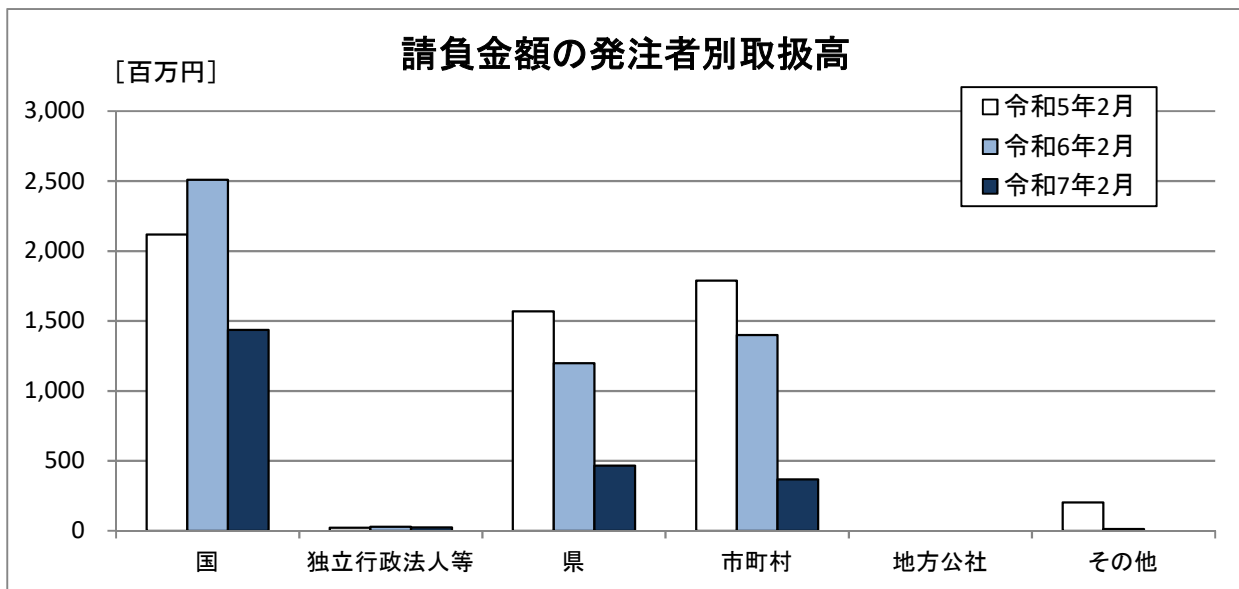
1. 発注者別取扱高

(1) 単月

■ 概要

[金額単位: 百万円]

	令和5年2月		令和6年2月		令和7年2月		対前年度増減率(%)	
	件数	請負金額	件数	請負金額	件数	請負金額	件数	請負金額
国	13	2,118	17	2,508	10	1,436	-41.2	-42.7
独立行政法人等	3	22	2	29	1	24	-50.0	-15.4
県	28	1,568	44	1,198	7	466	-84.1	-61.1
市町村	38	1,789	51	1,399	22	368	-56.9	-73.7
地方公社	0	0	0	0	0	0	-	-
その他	2	202	1	12	0	0	-	-
合計	84	5,701	115	5,148	40	2,296	-65.2	-55.4



■内訳

[金額単位:百万円]

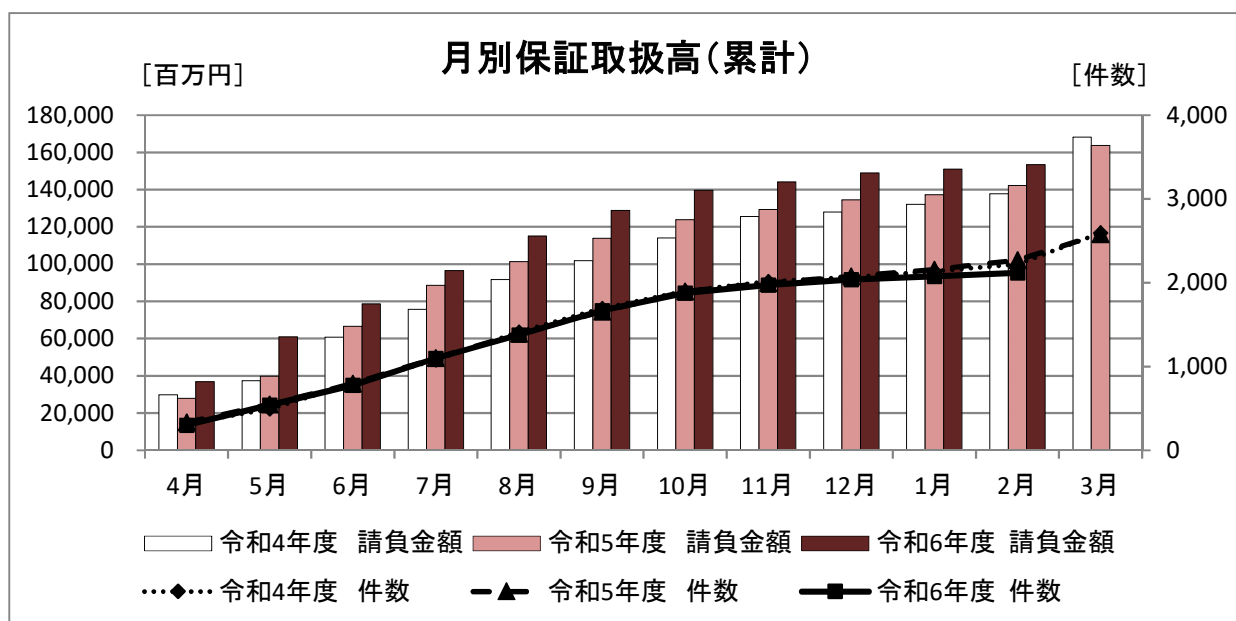
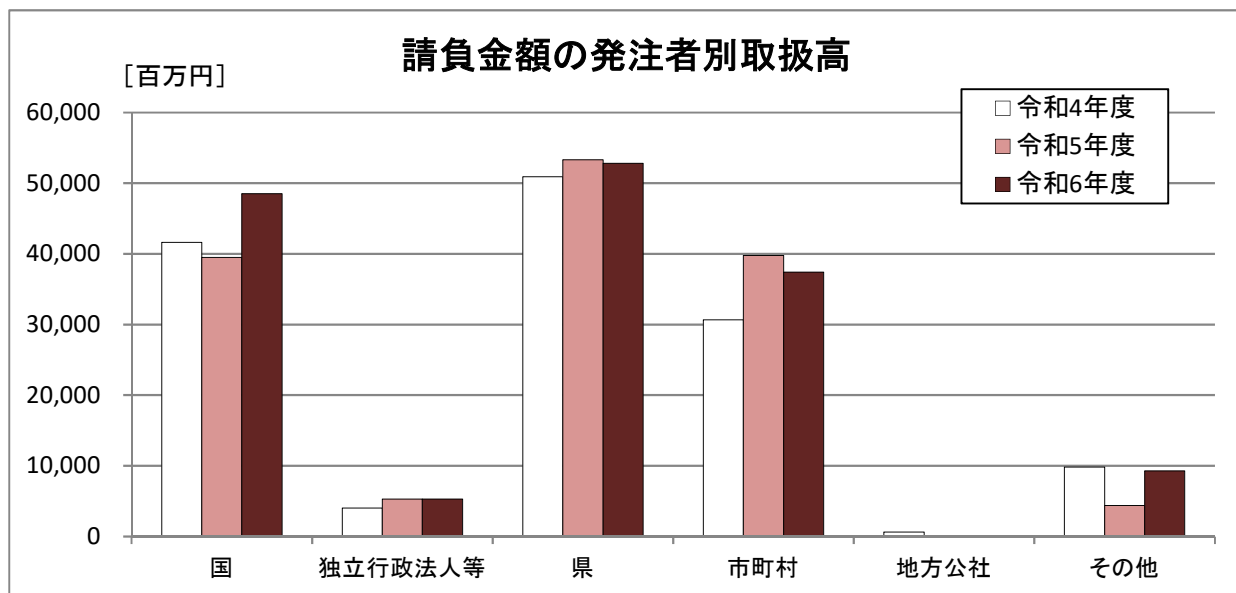
		令和5年2月		令和6年2月		令和7年2月		対前年度増減率(%)	
		件数	請負金額	件数	請負金額	件数	請負金額	件数	請負金額
国	防 衛 省	0	0	1	100	2	9	100.0	-90.5
	農 林 水 産 省	0	0	5	151	0	0	-	-
	国 土 交 通 省	13	2,118	11	2,256	8	1,427	-27.3	-36.8
	そ の 他	0	0	0	0	0	0	-	-
	小計	13	2,118	17	2,508	10	1,436	-41.2	-42.7
独立行政法人等	国 立 大 学 法 人	3	22	1	9	0	0	-	-
	東日本高速道路(株)	0	0	1	20	1	24	0.0	24.2
	国立高等専門学校機構	0	0	0	0	0	0	-	-
	そ の 他	0	0	0	0	0	0	-	-
	小計	3	22	2	29	1	24	-50.0	-15.4
県	建 設 部	25	1,318	34	919	7	466	-79.4	-49.3
	農 林 水 産 部	1	121	9	274	0	0	-	-
	教 育 庁	1	120	0	0	0	0	-	-
	警 察 本 部	1	7	1	5	0	0	-	-
	生 活 環 境 部	0	0	0	0	0	0	-	-
	健 康 福 祉 部	0	0	0	0	0	0	-	-
	産 業 労 働 部	0	0	0	0	0	0	-	-
	出 納 局	0	0	0	0	0	0	-	-
	総 務 部	0	0	0	0	0	0	-	-
	観光文化スポーツ部	0	0	0	0	0	0	-	-
小計	28	1,568	44	1,198	7	466	-84.1	-61.1	
市町村	市	24	1,659	33	783	16	306	-51.5	-60.8
	町	14	130	18	616	7	78	-61.1	-87.2
	村	0	0	0	0	-1	-16	-	-
	小計	38	1,789	51	1,399	22	368	-56.9	-73.7
地 方 公 社 計		0	0	0	0	0	0	-	-
その他	その他の事務組合	0	0	0	0	0	0	-	-
	社会福祉法人	0	0	0	0	0	0	-	-
	日本下水道事業団	1	195	1	12	0	0	-	-
	地方独立行政法人	0	0	0	0	0	0	-	-
	その他の出資法人	0	0	0	0	0	0	-	-
	警察共済組合	0	0	0	0	0	0	-	-
	そ の 他	1	6	0	0	0	0	-	-
小計	2	202	1	12	0	0	-	-	
合計		84	5,701	115	5,148	40	2,296	-65.2	-55.4

(2) 累計

■ 概要

[金額単位: 百万円]

	令和4年度		令和5年度		令和6年度		対前年度増減率(%)	
	件数	請負金額	件数	請負金額	件数	請負金額	件数	請負金額
国	261	41,646	248	39,505	253	48,512	2.0	22.8
独立行政法人等	22	4,041	29	5,282	19	5,289	-34.5	0.1
県	1,108	50,900	1,161	53,297	1,066	52,832	-8.2	-0.9
市町村	799	30,672	807	39,767	765	37,402	-5.2	-5.9
地方公社	5	655	4	95	2	64	-50.0	-32.6
その他	27	9,853	21	4,378	12	9,271	-42.9	111.7
合計	2,222	137,769	2,270	142,327	2,117	153,373	-6.7	7.8



■内訳

[金額単位:百万円]

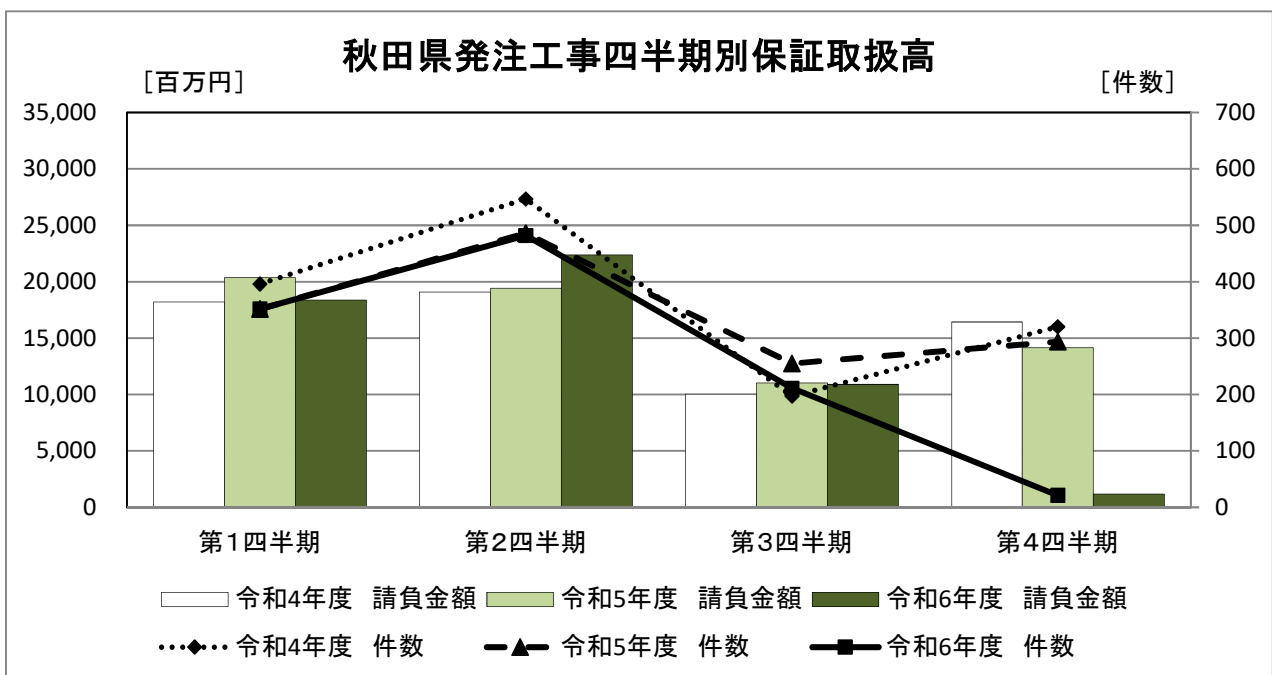
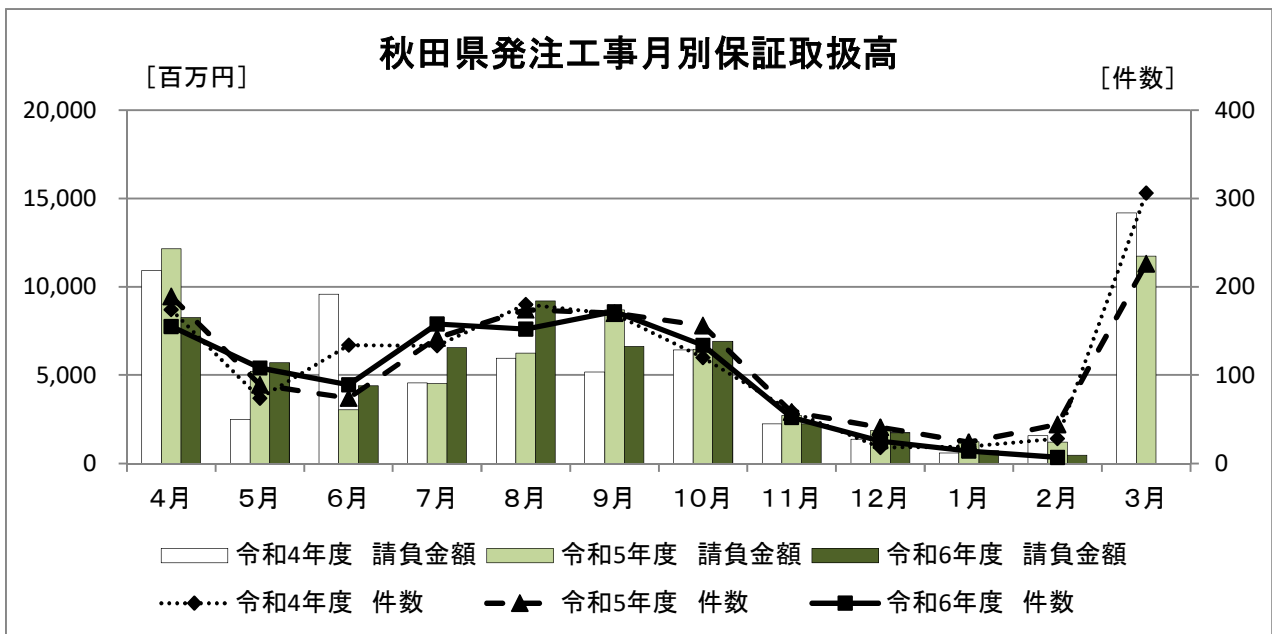
		令和4年度		令和5年度		令和6年度		対前年度増減率(%)	
		件数	請負金額	件数	請負金額	件数	請負金額	件数	請負金額
国	防 衛 省	2	213	3	406	4	106	33.3	-73.9
	農 林 水 産 省	108	5,076	94	5,446	92	5,936	-2.1	9.0
	国 土 交 通 省	149	36,120	148	33,330	152	42,207	2.7	26.6
	そ の 他	2	236	3	321	5	263	66.7	-18.2
	小計	261	41,646	248	39,505	253	48,512	2.0	22.8
独立行政法人等	国立大学法人	7	1,227	6	347	3	464	-50.0	33.7
	東日本高速道路(株)	13	1,479	18	4,721	12	4,260	-33.3	-9.8
	国立高等専門学校機構	1	432	1	66	1	247	0.0	275.0
	そ の 他	1	902	4	147	3	318	-25.0	115.5
	小計	22	4,041	29	5,282	19	5,289	-34.5	0.1
県	建 設 部	739	28,496	812	33,786	716	33,606	-11.8	-0.5
	農 林 水 産 部	298	14,799	268	13,165	278	13,591	3.7	3.2
	教 育 庁	15	2,829	19	2,806	16	2,241	-15.8	-20.1
	警 察 本 部	15	1,838	21	1,797	16	776	-23.8	-56.8
	生 活 環 境 部	7	127	9	301	9	318	0.0	5.6
	健 康 福 祉 部	1	27	2	62	3	355	50.0	468.3
	産 業 労 働 部	28	2,677	27	1,148	24	1,089	-11.1	-5.2
	出 納 局	1	25	1	167	2	194	100.0	16.2
	総 務 部	0	0	0	0	0	0	-	-
	観光文化スポーツ部	4	79	2	60	2	659	0.0	994.3
	小計	1,108	50,900	1,161	53,297	1,066	52,832	-8.2	-0.9
市町村	市	649	27,908	637	35,716	590	32,070	-7.4	-10.2
	町	134	2,411	142	3,410	161	4,661	13.4	36.7
	村	16	352	28	640	14	671	-50.0	4.8
	小計	799	30,672	807	39,767	765	37,402	-5.2	-5.9
地 方 公 社 計		5	655	4	95	2	64	-50.0	-32.6
その他	その他の事務組合	8	916	6	1,881	5	8,384	-16.7	345.6
	社会福祉法人	2	1,523	6	1,299	2	252	-66.7	-80.6
	日本下水道事業団	6	991	3	137	2	283	-33.3	106.5
	地方独立行政法人	9	6,383	3	863	2	345	-33.3	-59.9
	その他の出資法人	0	0	0	0	0	0	-	-
	警察共済組合	0	0	1	131	0	0	-	-
	そ の 他	2	38	2	64	1	5	-50.0	-90.9
小計	27	9,853	21	4,378	12	9,271	-42.9	111.7	
合計		2,222	137,769	2,270	142,327	2,117	153,373	-6.7	7.8

2. 秋田県発注工事の取扱高

(1) 単月

[金額単位: 百万円]

	令和5年2月		令和6年2月		令和7年2月		対前年度増減率(%)	
	件数	請負金額	件数	請負金額	件数	請負金額	件数	請負金額
建設部	25	1,318	34	919	7	466	-79.4	-49.3
農林水産部	1	121	9	274	0	0	-	-
教育庁	1	120	0	0	0	0	-	-
警察本部	1	7	1	5	0	0	-	-
生活環境部	0	0	0	0	0	0	-	-
健康福祉部	0	0	0	0	0	0	-	-
産業労働部	0	0	0	0	0	0	-	-
出納局	0	0	0	0	0	0	-	-
総務部	0	0	0	0	0	0	-	-
観光文化スポーツ部	0	0	0	0	0	0	-	-
合計	28	1,568	44	1,198	7	466	-84.1	-61.1



(2) 累計(部局別取扱高)

[金額単位:百万円]

		令和4年度		令和5年度		令和6年度		対前年度増減率(%)	
		件数	請負金額	件数	請負金額	件数	請負金額	件数	請負金額
建設部		32	5,491	29	3,805	39	7,982	34.5	109.8
農林水産部		1	287	1	291	1	294	0.0	0.8
教育庁		14	2,812	19	2,806	16	2,241	-15.8	-20.1
警察本部		15	1,838	21	1,797	16	776	-23.8	-56.8
生活環境部		7	127	9	301	9	318	0.0	5.6
健康福祉部		0	0	2	62	3	355	50.0	468.3
産業労働部		15	2,581	14	958	15	982	7.1	2.5
出納局		1	25	1	167	2	194	100.0	16.2
総務部		0	0	0	0	0	0	-	-
観光文化スポーツ部		4	79	2	60	2	659	0.0	994.3
知事一計一		89	13,243	98	10,251	103	13,804	5.1	34.7
秋田地域 振興局	建設部	115	4,466	126	4,586	165	6,997	31.0	52.6
	農林部	64	3,538	68	3,936	64	4,075	-5.9	3.5
	その他	1	17	0	0	0	0	-	-
	小計	180	8,022	194	8,522	229	11,073	18.0	29.9
鹿角地域 振興局	建設部	83	2,240	91	3,569	60	1,919	-34.1	-46.2
	農林部	12	714	10	648	12	882	20.0	36.0
	その他	0	0	0	0	0	0	-	-
	小計	95	2,955	101	4,217	72	2,801	-28.7	-33.6
北秋田 地域 振興局	建設部	88	2,585	107	3,630	86	3,091	-19.6	-14.8
	農林部	23	742	28	925	27	1,024	-3.6	10.7
	その他	0	0	0	0	0	0	-	-
	小計	111	3,327	135	4,555	113	4,115	-16.3	-9.7
山本地域 振興局	建設部	63	2,268	69	3,660	76	3,391	10.1	-7.4
	農林部	36	1,615	20	643	28	1,016	40.0	58.0
	その他	0	0	0	0	0	0	-	-
	小計	99	3,884	89	4,304	104	4,407	16.9	2.4
由利地域 振興局	建設部	83	3,124	81	3,014	57	1,927	-29.6	-36.1
	農林部	34	1,674	28	1,292	28	1,230	0.0	-4.8
	その他	0	0	0	0	0	0	-	-
	小計	117	4,798	109	4,306	85	3,157	-22.0	-26.7
仙北地域 振興局	建設部	134	4,440	145	5,485	112	3,789	-22.8	-30.9
	農林部	84	4,179	80	3,785	82	3,411	2.5	-9.9
	その他	0	0	0	0	0	0	-	-
	小計	218	8,620	225	9,271	194	7,200	-13.8	-22.3
平鹿地域 振興局	建設部	48	1,368	44	1,409	39	1,333	-11.4	-5.4
	農林部	25	1,260	18	1,115	20	968	11.1	-13.2
	その他	0	0	0	0	0	0	-	-
	小計	73	2,628	62	2,525	59	2,301	-4.8	-8.9
雄勝地域 振興局	建設部	78	1,879	91	3,203	66	2,566	-27.5	-19.9
	農林部	19	786	15	526	16	688	6.7	30.8
	その他	0	0	0	0	0	0	-	-
	小計	97	2,665	106	3,730	82	3,255	-22.6	-12.7
振興局 一計一	建設部	692	22,374	754	28,560	661	25,016	-12.3	-12.4
	農林部	297	14,511	267	12,873	277	13,296	3.7	3.3
	その他	1	17	0	0	0	0	-	-
	計	990	36,903	1,021	41,434	938	38,313	-8.1	-7.5
その他		29	752	42	1,611	25	714	-40.5	-55.6
合計		1,108	50,900	1,161	53,297	1,066	52,832	-8.2	-0.9

(注)各地域振興局管内の工事であっても、知事名で発注された案件については上段に含まれます。

3. 市町村発注工事の取扱高

■累計

[金額単位:百万円]

		令和4年度		令和5年度		令和6年度		対前年度増減率(%)	
		件数	請負金額	件数	請負金額	件数	請負金額	件数	請負金額
秋田	秋田市	198	8,569	155	11,642	151	10,668	-2.6	-8.4
	男鹿市	11	428	16	2,136	15	326	-6.3	-84.7
	潟上市	12	1,549	10	295	10	555	0.0	88.0
	五城目町	35	411	32	523	48	882	50.0	68.7
	八郎潟町	6	396	3	87	3	65	0.0	-25.4
	井川町	5	115	2	33	12	458	500.0	1,284.6
	大潟村	0	0	3	48	2	375	-33.3	676.3
	小計	267	11,471	221	14,767	241	13,333	9.0	-9.7
鹿角	鹿角市	30	720	33	787	27	1,135	-18.2	44.2
	小坂町	7	158	2	15	6	135	200.0	793.7
	小計	37	878	35	802	33	1,270	-5.7	58.3
北秋田	大館市	48	1,499	87	2,892	59	3,190	-32.2	10.3
	北秋田市	22	872	19	773	20	497	5.3	-35.7
	上小阿仁村	1	30	8	135	4	44	-50.0	-67.4
	小計	71	2,402	114	3,801	83	3,732	-27.2	-1.8
山本	能代市	58	1,634	52	2,290	52	3,504	0.0	53.0
	藤里町	2	140	5	153	2	13	-60.0	-91.4
	三種町	22	313	26	627	34	1,389	30.8	121.6
	八峰町	11	179	15	650	8	405	-46.7	-37.7
	小計	93	2,267	98	3,721	96	5,312	-2.0	42.8
由利	由利本荘市	57	3,938	59	4,314	42	2,821	-28.8	-34.6
	にかほ市	10	1,173	11	835	6	306	-45.5	-63.3
	小計	67	5,112	70	5,150	48	3,128	-31.4	-39.3
仙北	大仙市	79	2,387	61	2,294	68	2,540	11.5	10.7
	仙北市	32	975	35	948	30	1,044	-14.3	10.1
	美郷町	35	539	45	978	31	730	-31.1	-25.4
	小計	146	3,902	141	4,221	129	4,315	-8.5	2.2
平鹿	横手市	47	2,560	62	4,605	60	3,656	-3.2	-20.6
	小計	47	2,560	62	4,605	60	3,656	-3.2	-20.6
雄勝	湯沢市	45	1,598	37	1,899	50	1,821	35.1	-4.1
	羽後町	11	156	12	340	17	580	41.7	70.3
	東成瀬村	15	321	17	456	8	251	-52.9	-44.9
	小計	71	2,076	66	2,696	75	2,653	13.6	-1.6
合計		799	30,672	807	39,767	765	37,402	-5.2	-5.9

4. 東北6県の取扱高

(1) 単月

[金額単位:百万円]


	令和5年2月		令和6年2月		令和7年2月		対前年度増減率(%)	
	件数	請負金額	件数	請負金額	件数	請負金額	件数	請負金額
青 森 県	187	7,614	106	7,290	90	10,242	-15.1	40.5
岩 手 県	84	3,634	81	5,555	60	2,547	-25.9	-54.2
宮 城 県	308	14,646	260	14,749	193	12,793	-25.8	-13.3
秋 田 県	84	5,701	115	5,148	40	2,296	-65.2	-55.4
山 形 県	96	5,734	64	4,871	135	11,546	110.9	137.0
福 島 県	221	28,721	232	13,333	178	16,141	-23.3	21.1
合計	980	66,052	858	50,950	696	55,566	-18.9	9.1

(2) 累計

[金額単位:百万円]

	令和4年度		令和5年度		令和6年度		対前年度増減率(%)	
	件数	請負金額	件数	請負金額	件数	請負金額	件数	請負金額
青 森 県	3,355	159,350	3,292	165,076	3,123	170,122	-5.1	3.1
岩 手 県	3,177	160,556	3,233	153,487	3,193	166,655	-1.2	8.6
宮 城 県	5,402	271,402	5,044	260,376	4,613	241,927	-8.5	-7.1
秋 田 県	2,222	137,769	2,270	142,327	2,117	153,373	-6.7	7.8
山 形 県	3,011	159,197	2,953	149,374	3,029	161,514	2.6	8.1
福 島 県	5,988	433,666	5,482	355,013	5,156	322,921	-5.9	-9.0
合計	23,155	1,321,943	22,274	1,225,655	21,231	1,216,514	-4.7	-0.7

建設産業と、ともに歩みつづける

 東日本建設業保証株式会社
秋 田 支 店

〒010-0951 秋田市山王 4-3-10 秋田県建設業会館別館

TEL : 018-863-1000 FAX : 0120-027-623

ホームページアドレス <https://www.ejcs.co.jp>

