

前払金保証から見た

秋田県内の公共工事動向

令和6年12月実績



東日本建設業保証株式会社

秋田支店

目 次

1. 発注者別取扱高

- (1) 単月 P. 1
- (2) 累計 P. 3

2. 秋田県発注工事の取扱高

- (1) 単月 P. 5
- (2) 累計 P. 6

3. 市町村発注工事の取扱高（累計） P. 7

4. 東北6県の取扱高 P. 8

- (1) 単月
- (2) 累計

《表の見方》

☆取扱高(実績数値)は工事場所が秋田県内のものです。

☆対前年度増減率は円単位で算出したものです。

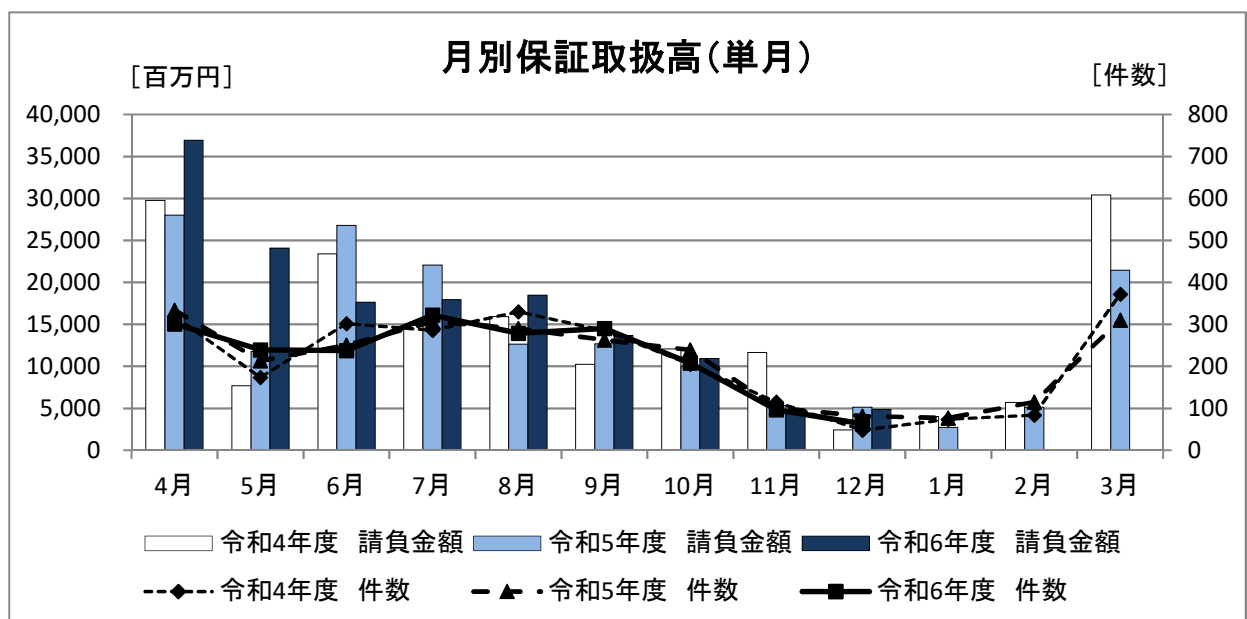
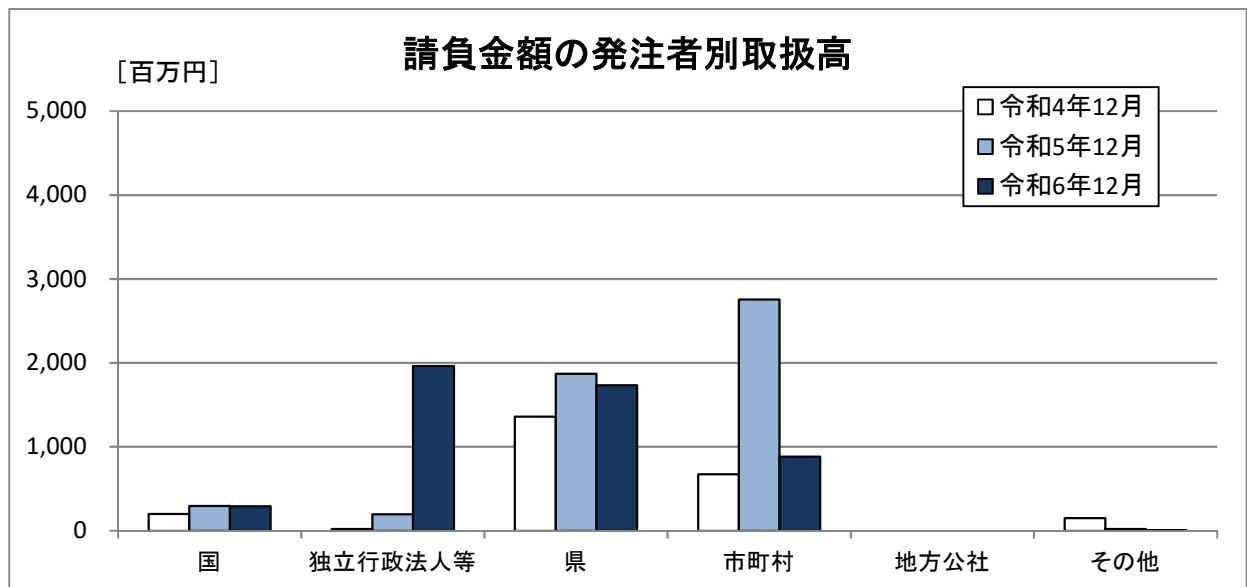
1. 発注者別取扱高

(1) 単月

■概要

[金額単位:百万円]

	令和4年12月		令和5年12月		令和6年12月		対前年度増減率(%)	
	件数	請負金額	件数	請負金額	件数	請負金額	件数	請負金額
国	3	202	3	298	5	293	66.7	-1.8
独立行政法人等	1	21	3	199	2	1,962	-33.3	882.9
県	18	1,359	41	1,873	25	1,735	-39.0	-7.4
市 町 村	24	675	32	2,755	30	883	-6.3	-67.9
地 方 公 社	0	0	0	0	0	0	-	-
そ の 他	2	153	2	23	1	5	-50.0	-75.0
合計	48	2,411	81	5,150	63	4,881	-22.2	-5.2



■内訳

[金額単位:百万円]

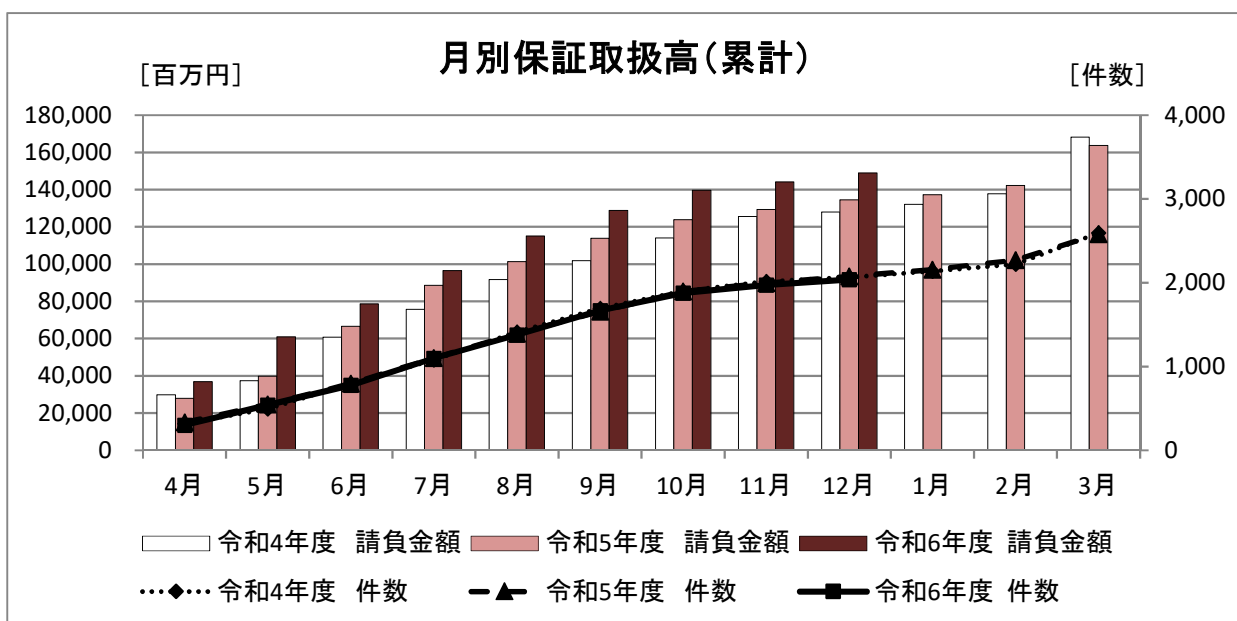
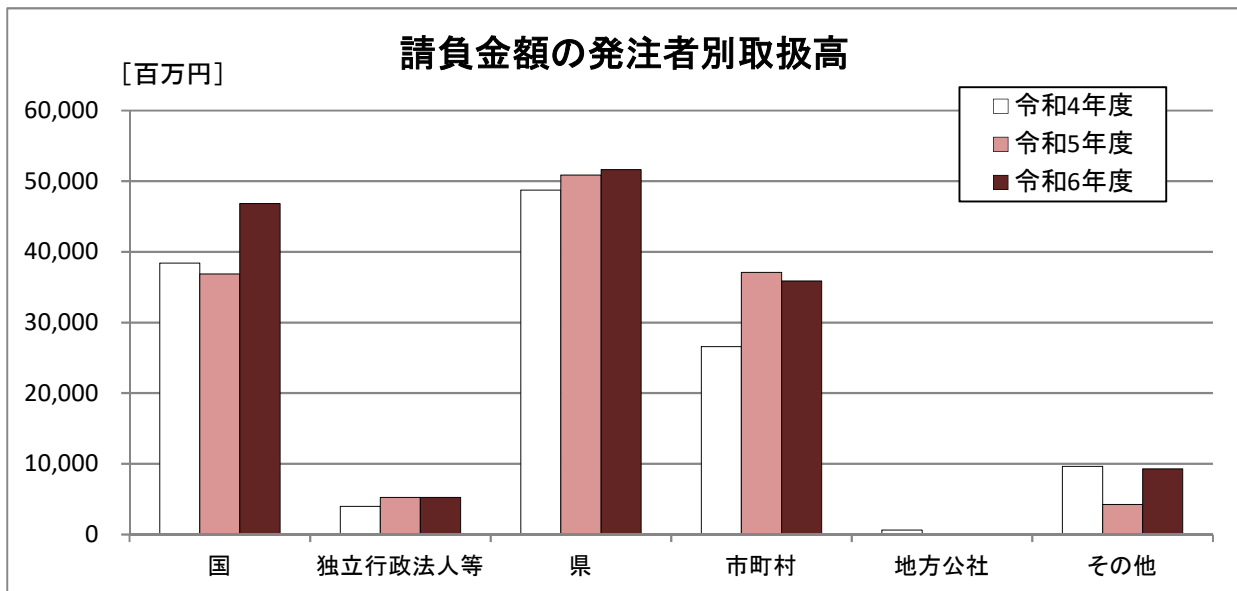
		令和4年12月		令和5年12月		令和6年12月		対前年度増減率(%)	
		件数	請負金額	件数	請負金額	件数	請負金額	件数	請負金額
国	防 衛 省	0	0	0	0	0	0	-	-
	農 林 水 産 省	1	4	1	4	3	181	200.0	4,370.3
	国 土 交 通 省	2	197	2	294	2	111	0.0	-62.2
	そ の 他	0	0	0	0	0	0	-	-
	小計	3	202	3	298	5	293	66.7	-1.8
独立行政法人等	国立大学法人	0	0	1	9	0	0	-	-
	東日本高速道路(株)	1	21	2	189	1	1,913	-50.0	907.8
	国立高等専門学校機構	0	0	0	0	0	0	-	-
	そ の 他	0	0	0	0	1	49	-	-
	小計	1	21	3	199	2	1,962	-33.3	882.9
県	建 設 部	16	1,286	34	1,660	18	1,403	-47.1	-15.4
	農 林 水 産 部	1	55	6	167	6	285	0.0	70.1
	教 育 庁	0	0	1	45	1	46	0.0	1.7
	警 察 本 部	0	0	0	0	0	0	-	-
	生 活 環 境 部	0	0	0	0	0	0	-	-
	健 康 福 祉 部	0	0	0	0	0	0	-	-
	産 業 労 働 部	1	17	0	0	0	0	-	-
	出 納 局	0	0	0	0	0	0	-	-
	総 務 部	0	0	0	0	0	0	-	-
	観光文化スポーツ部	0	0	0	0	0	0	-	-
	小計	18	1,359	41	1,873	25	1,735	-39.0	-7.4
市町村	市	21	658	26	2,572	26	788	0.0	-69.3
	町	3	17	6	183	4	95	-33.3	-48.0
	村	0	0	0	0	0	0	-	-
	小計	24	675	32	2,755	30	883	-6.3	-67.9
地 方 公 社 計		0	0	0	0	0	0	-	-
その他	その他の事務組合	1	143	1	10	0	0	-	-
	社会福祉法人	0	0	1	12	0	0	-	-
	日本下水道事業団	1	9	0	0	0	0	-	-
	地方独立行政法人	0	0	0	0	0	0	-	-
	その他の出資法人	0	0	0	0	0	0	-	-
	警察共済組合	0	0	0	0	0	0	-	-
	そ の 他	0	0	0	0	1	5	-	-
小計	2	153	2	23	1	5	-50.0	-75.0	
合計		48	2,411	81	5,150	63	4,881	-22.2	-5.2

(2) 累計

■ 概要

[金額単位: 百万円]

	令和4年度		令和5年度		令和6年度		対前年度増減率(%)	
	件数	請負金額	件数	請負金額	件数	請負金額	件数	請負金額
国	243	38,404	226	36,867	240	46,846	6.2	27.1
独立行政法人等	18	4,007	27	5,253	18	5,265	-33.3	0.2
県	1,061	48,735	1,093	50,876	1,045	51,642	-4.4	1.5
市町村	713	26,595	709	37,089	720	35,874	1.6	-3.3
地方公社	5	655	4	95	2	64	-50.0	-32.6
その他	24	9,634	19	4,245	12	9,271	-36.8	118.4
合計	2,064	128,033	2,078	134,428	2,037	148,964	-2.0	10.8



■内訳

[金額単位:百万円]

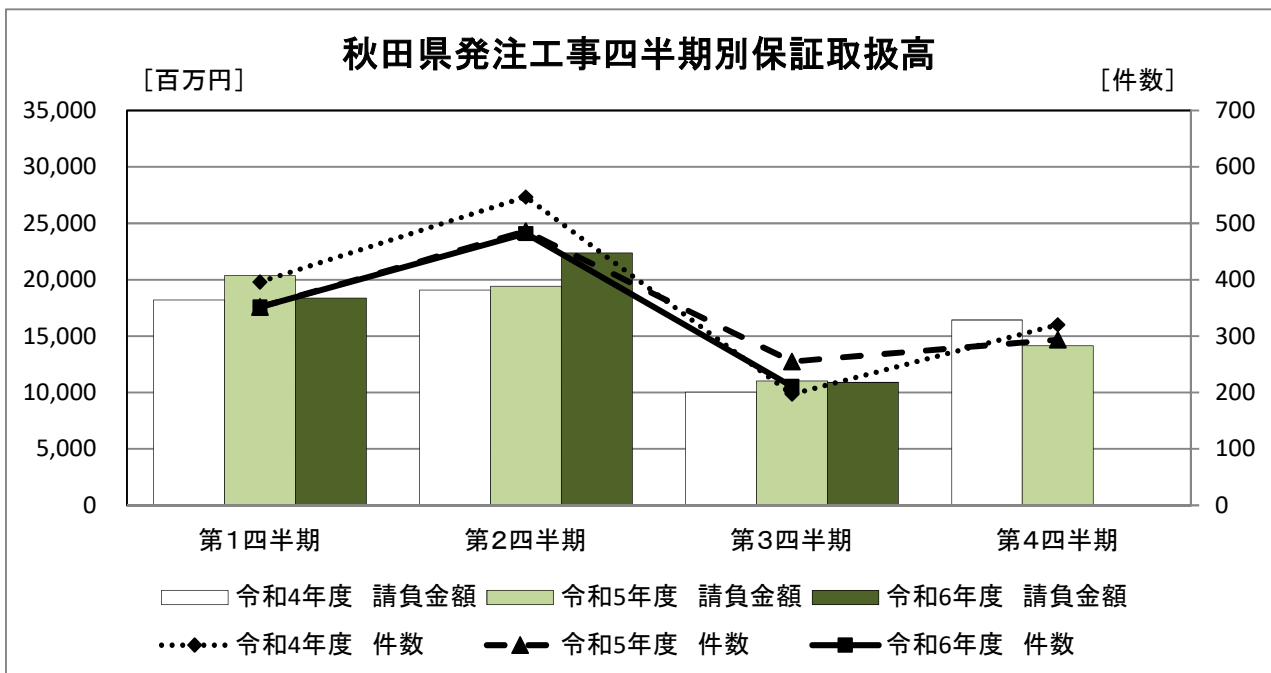
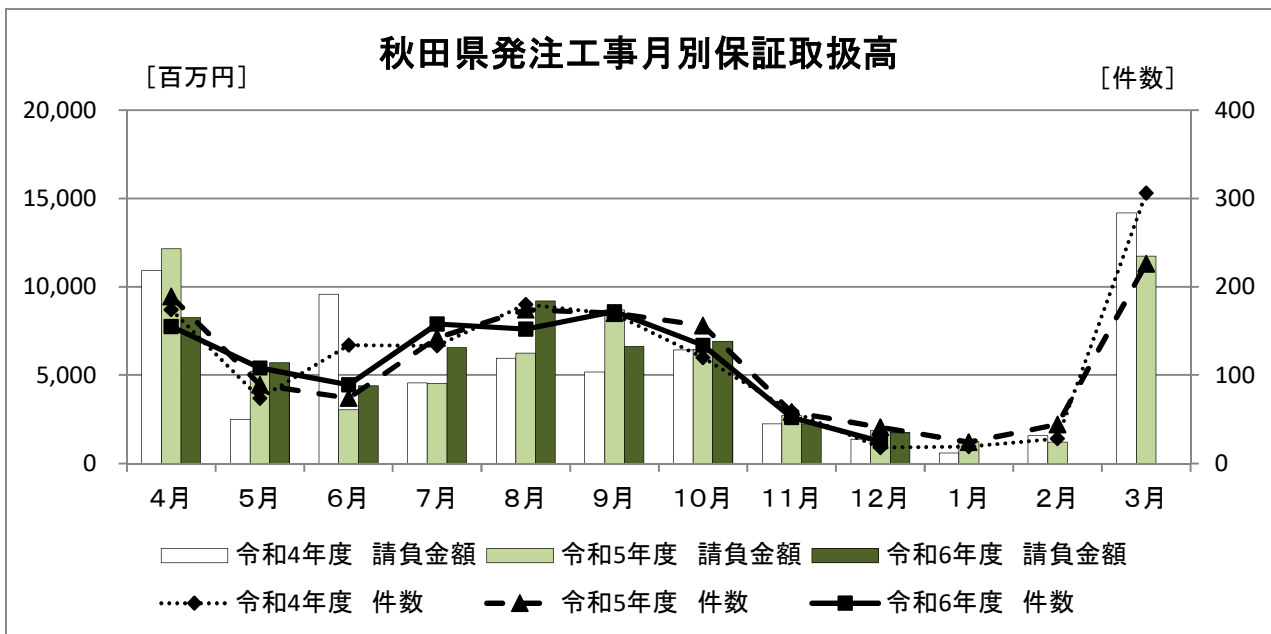
		令和4年度		令和5年度		令和6年度		対前年度増減率(%)	
		件数	請負金額	件数	請負金額	件数	請負金額	件数	請負金額
国	防 衛 省	2	213	2	306	2	96	0.0	-68.5
	農 林 水 産 省	106	5,005	84	5,164	91	5,916	8.3	14.5
	国 土 交 通 省	133	32,948	137	31,074	142	40,570	3.6	30.6
	そ の 他	2	236	3	321	5	263	66.7	-18.2
	小計	243	38,404	226	36,867	240	46,846	6.2	27.1
独立行政法人等	国立大学法人	3	1,193	5	337	3	464	-40.0	37.4
	東日本高速道路(株)	13	1,479	17	4,701	11	4,235	-35.3	-9.9
	国立高等専門学校機構	1	432	1	66	1	247	0.0	275.0
	そ の 他	1	902	4	147	3	318	-25.0	115.5
	小計	18	4,007	27	5,253	18	5,265	-33.3	0.2
県	建 設 部	696	26,593	757	31,732	698	32,503	-7.8	2.4
	農 林 水 産 部	296	14,666	256	12,804	275	13,504	7.4	5.5
	教 育 庁	14	2,708	19	2,806	16	2,241	-15.8	-20.1
	警 察 本 部	14	1,830	20	1,792	16	776	-20.0	-56.7
	生 活 環 境 部	7	127	9	301	9	318	0.0	5.6
	健 康 福 祉 部	1	27	2	62	3	355	50.0	468.3
	産 業 労 働 部	28	2,677	27	1,148	24	1,089	-11.1	-5.2
	出 納 局	1	25	1	167	2	194	100.0	16.2
	総 務 部	0	0	0	0	0	0	-	-
	観光文化スポーツ部	4	79	2	60	2	659	0.0	994.3
	小計	1,061	48,735	1,093	50,876	1,045	51,642	-4.4	1.5
市町村	市	599	24,259	577	34,009	562	30,896	-2.6	-9.2
	町	98	1,983	104	2,440	143	4,289	37.5	75.8
	村	16	352	28	640	15	687	-46.4	7.5
	小計	713	26,595	709	37,089	720	35,874	1.6	-3.3
地 方 公 社 計		5	655	4	95	2	64	-50.0	-32.6
その他	その他の事務組合	8	916	7	1,886	5	8,384	-28.6	344.6
	社会福祉法人	2	1,523	6	1,299	2	252	-66.7	-80.6
	日本下水道事業団	4	779	0	0	2	283	-	-
	地方独立行政法人	9	6,383	3	863	2	345	-33.3	-59.9
	その他の出資法人	0	0	0	0	0	0	-	-
	警察共済組合	0	0	1	131	0	0	-	-
	そ の 他	1	32	2	64	1	5	-50.0	-90.9
小計	24	9,634	19	4,245	12	9,271	-36.8	118.4	
合計		2,064	128,033	2,078	134,428	2,037	148,964	-2.0	10.8

2. 秋田県発注工事の取扱高

(1) 単月

[金額単位: 百万円]

	令和4年12月		令和5年12月		令和6年12月		対前年度増減率(%)	
	件数	請負金額	件数	請負金額	件数	請負金額	件数	請負金額
建設部	16	1,286	34	1,660	18	1,403	-47.1	-15.4
農林水産部	1	55	6	167	6	285	0.0	70.1
教育庁	0	0	1	45	1	46	0.0	1.7
警察本部	0	0	0	0	0	0	-	-
生活環境部	0	0	0	0	0	0	-	-
健康福祉部	0	0	0	0	0	0	-	-
産業労働部	1	17	0	0	0	0	-	-
出納局	0	0	0	0	0	0	-	-
総務部	0	0	0	0	0	0	-	-
観光文化スポーツ部	0	0	0	0	0	0	-	-
合計	18	1,359	41	1,873	25	1,735	-39.0	-7.4



(2) 累計(部局別取扱高)

[金額単位:百万円]

		令和4年度		令和5年度		令和6年度		対前年度増減率(%)	
		件数	請負金額	件数	請負金額	件数	請負金額	件数	請負金額
建設部		31	5,482	28	3,584	38	7,687	35.7	114.5
農林水産部		1	287	1	291	1	294	0.0	0.8
教育庁		13	2,691	19	2,806	16	2,241	-15.8	-20.1
警察本部		14	1,830	20	1,792	16	776	-20.0	-56.7
生活環境部		7	127	9	301	9	318	0.0	5.6
健康福祉部		0	0	2	62	3	355	50.0	468.3
産業労働部		15	2,581	14	958	15	982	7.1	2.5
出納局		1	25	1	167	2	194	100.0	16.2
総務部		0	0	0	0	0	0	-	-
観光文化スポーツ部		4	79	2	60	2	659	0.0	994.3
知事一計一		86	13,105	96	10,025	102	13,509	6.3	34.7
秋田地域 振興局	建設部	112	4,403	113	3,999	162	6,955	43.4	73.9
	農林部	64	3,538	66	3,842	64	4,075	-3.0	6.1
	その他	1	17	0	0	0	0	-	-
	小計	177	7,958	179	7,841	226	11,031	26.3	40.7
鹿角地域 振興局	建設部	77	2,129	87	3,452	59	1,858	-32.2	-46.2
	農林部	13	739	9	610	12	882	33.3	44.6
	その他	0	0	0	0	0	0	-	-
	小計	90	2,868	96	4,062	71	2,740	-26.0	-32.5
北秋田 地域 振興局	建設部	81	1,982	97	3,291	84	3,058	-13.4	-7.1
	農林部	22	675	22	743	26	1,012	18.2	36.3
	その他	0	0	0	0	0	0	-	-
	小計	103	2,657	119	4,035	110	4,071	-7.6	0.9
山本地域 振興局	建設部	54	1,710	64	3,413	70	2,920	9.4	-14.4
	農林部	35	1,604	19	623	27	966	42.1	54.9
	その他	0	0	0	0	0	0	-	-
	小計	89	3,314	83	4,037	97	3,887	16.9	-3.7
由利地域 振興局	建設部	82	3,030	75	2,854	55	1,917	-26.7	-32.8
	農林部	33	1,594	28	1,292	27	1,204	-3.6	-6.8
	その他	0	0	0	0	0	0	-	-
	小計	115	4,625	103	4,146	82	3,121	-20.4	-24.7
仙北地域 振興局	建設部	125	4,152	131	5,114	111	3,734	-15.3	-27.0
	農林部	84	4,179	79	3,782	82	3,411	3.8	-9.8
	その他	0	0	0	0	0	0	-	-
	小計	209	8,331	210	8,897	193	7,146	-8.1	-19.7
平鹿地域 振興局	建設部	45	1,323	44	1,409	38	1,282	-13.6	-9.0
	農林部	25	1,260	18	1,115	20	968	11.1	-13.2
	その他	0	0	0	0	0	0	-	-
	小計	70	2,583	62	2,525	58	2,250	-6.5	-10.9
雄勝地域 振興局	建設部	75	1,798	90	3,199	66	2,566	-26.7	-19.8
	農林部	19	786	14	503	16	688	14.3	36.9
	その他	0	0	0	0	0	0	-	-
	小計	94	2,584	104	3,702	82	3,255	-21.2	-12.1
振興局 一計一	建設部	651	20,529	701	26,735	645	24,294	-8.0	-9.1
	農林部	295	14,378	255	12,512	274	13,210	7.5	5.6
	その他	1	17	0	0	0	0	-	-
	計	947	34,925	956	39,248	919	37,504	-3.9	-4.4
その他		28	704	41	1,602	24	627	-41.5	-60.8
合計		1,061	48,735	1,093	50,876	1,045	51,642	-4.4	1.5

(注)各地域振興局管内の工事であっても、知事名で発注された案件については上段に含まれます。

3. 市町村発注工事の取扱高

■累計

[金額単位:百万円]

		令和4年度		令和5年度		令和6年度		対前年度増減率(%)	
		件数	請負金額	件数	請負金額	件数	請負金額	件数	請負金額
秋田	秋田市	178	7,188	142	11,033	148	10,541	4.2	-4.5
	男鹿市	11	428	12	2,073	14	321	16.7	-84.5
	潟上市	10	1,130	10	295	10	555	0.0	88.0
	五城目町	10	96	18	288	48	882	166.7	206.5
	八郎潟町	6	396	3	87	3	65	0.0	-25.4
	井川町	5	115	2	33	9	399	350.0	1,105.6
	大潟村	0	0	3	48	3	392	0.0	711.3
	小計	220	9,356	190	13,859	235	13,159	23.7	-5.1
鹿角	鹿角市	29	714	31	765	25	1,054	-19.4	37.7
	小坂町	7	158	2	15	6	135	200.0	793.7
	小計	36	873	33	780	31	1,189	-6.1	52.4
北秋田	大館市	47	1,492	76	2,507	54	2,881	-28.9	14.9
	北秋田市	14	683	15	717	16	461	6.7	-35.7
	上小阿仁村	1	30	8	135	4	44	-50.0	-67.4
	小計	62	2,206	99	3,360	74	3,387	-25.3	0.8
山本	能代市	56	1,596	48	2,227	49	3,444	2.1	54.7
	藤里町	2	140	3	98	2	13	-33.3	-86.5
	三種町	18	265	25	622	33	1,381	32.0	121.9
	八峰町	11	179	8	119	6	267	-25.0	124.1
	小計	87	2,181	84	3,067	90	5,106	7.1	66.5
由利	由利本荘市	52	3,725	45	3,982	38	2,689	-15.6	-32.5
	にかほ市	7	334	11	835	6	306	-45.5	-63.3
	小計	59	4,060	56	4,817	44	2,996	-21.4	-37.8
仙北	大仙市	76	2,342	59	2,247	67	2,530	13.6	12.6
	仙北市	31	957	33	917	30	827	-9.1	-9.8
	美郷町	29	486	34	849	24	637	-29.4	-24.9
	小計	136	3,787	126	4,014	121	3,996	-4.0	-0.5
平鹿	横手市	46	2,116	59	4,520	55	3,464	-6.8	-23.4
	小計	46	2,116	59	4,520	55	3,464	-6.8	-23.4
雄勝	湯沢市	42	1,547	36	1,886	50	1,817	38.9	-3.7
	羽後町	10	144	9	326	12	507	33.3	55.3
	東成瀬村	15	321	17	456	8	251	-52.9	-44.9
	小計	67	2,013	62	2,669	70	2,576	12.9	-3.5
	合計	713	26,595	709	37,089	720	35,874	1.6	-3.3

4. 東北6県の取扱高

(1) 単月

[金額単位:百万円]


	令和4年12月		令和5年12月		令和6年12月		対前年度増減率(%)	
	件数	請負金額	件数	請負金額	件数	請負金額	件数	請負金額
青 森 県	106	9,593	107	2,615	90	5,362	-15.9	105.0
岩 手 県	164	4,475	159	3,645	138	6,433	-13.2	76.5
宮 城 県	407	11,761	365	18,145	282	12,250	-22.7	-32.5
秋 田 県	48	2,411	81	5,150	63	4,881	-22.2	-5.2
山 形 県	126	7,868	102	5,897	138	3,176	35.3	-46.1
福 島 県	370	17,337	261	26,101	266	14,762	1.9	-43.4
合計	1,221	53,448	1,075	61,556	977	46,867	-9.1	-23.9

(2) 累計

[金額単位:百万円]

	令和4年度		令和5年度		令和6年度		対前年度増減率(%)	
	件数	請負金額	件数	請負金額	件数	請負金額	件数	請負金額
青 森 県	3,092	148,808	3,126	154,528	2,980	157,143	-4.7	1.7
岩 手 県	3,008	152,821	3,067	142,361	3,064	160,784	-0.1	12.9
宮 城 県	4,741	239,092	4,491	233,858	4,113	216,731	-8.4	-7.3
秋 田 県	2,064	128,033	2,078	134,428	2,037	148,964	-2.0	10.8
山 形 県	2,823	147,857	2,816	138,989	2,782	144,598	-1.2	4.0
福 島 県	5,532	387,400	5,057	323,656	4,834	283,963	-4.4	-12.3
合計	21,260	1,204,013	20,635	1,127,823	19,810	1,112,184	-4.0	-1.4

建設産業と、ともに歩みつづける

 東日本建設業保証株式会社
秋 田 支 店

〒010-0951 秋田市山王 4-3-10 秋田県建設業会館別館

TEL : 018-863-1000 FAX : 0120-027-623

ホームページアドレス <https://www.ejcs.co.jp>

