

前払金保証から見た

# 秋田県内の公共工事動向

令和6年11月実績



東日本建設業保証株式会社

秋田支店



# 目 次

## 1. 発注者別取扱高

- (1) 単月 P. 1
- (2) 累計 P. 3

## 2. 秋田県発注工事の取扱高

- (1) 単月 P. 5
- (2) 累計 P. 6

## 3. 市町村発注工事の取扱高（累計） P. 7

## 4. 東北6県の取扱高 P. 8

- (1) 単月
- (2) 累計

### 《表の見方》

☆取扱高(実績数値)は工事場所が秋田県内のものです。

☆対前年度増減率は円単位で算出したものです。

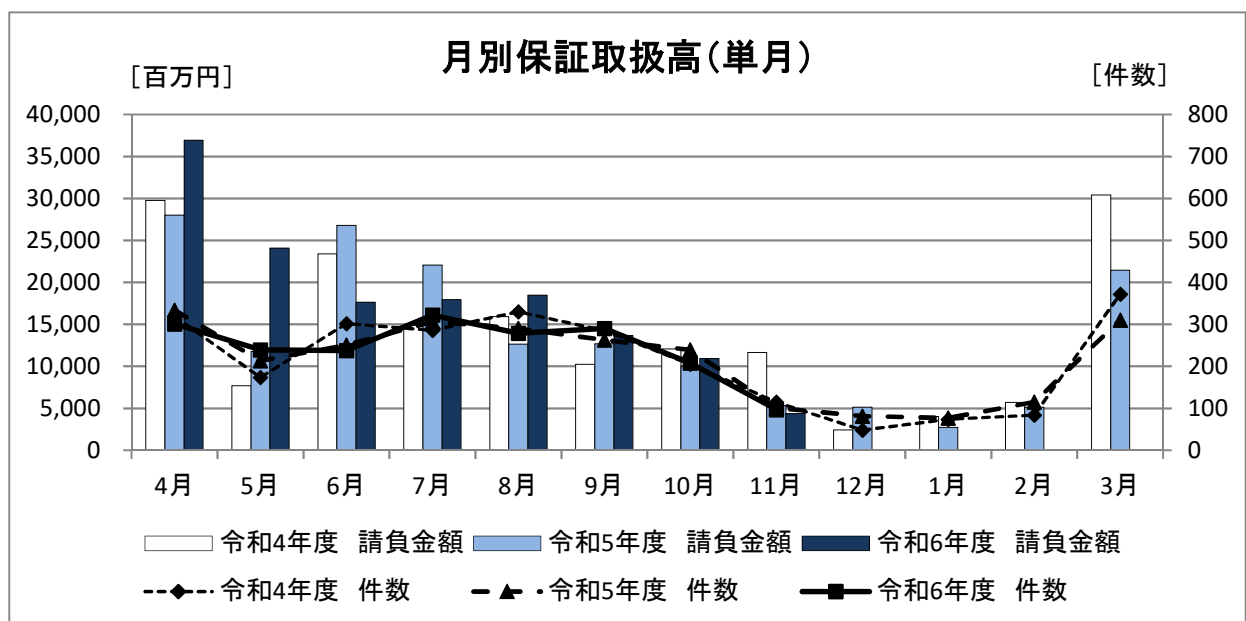
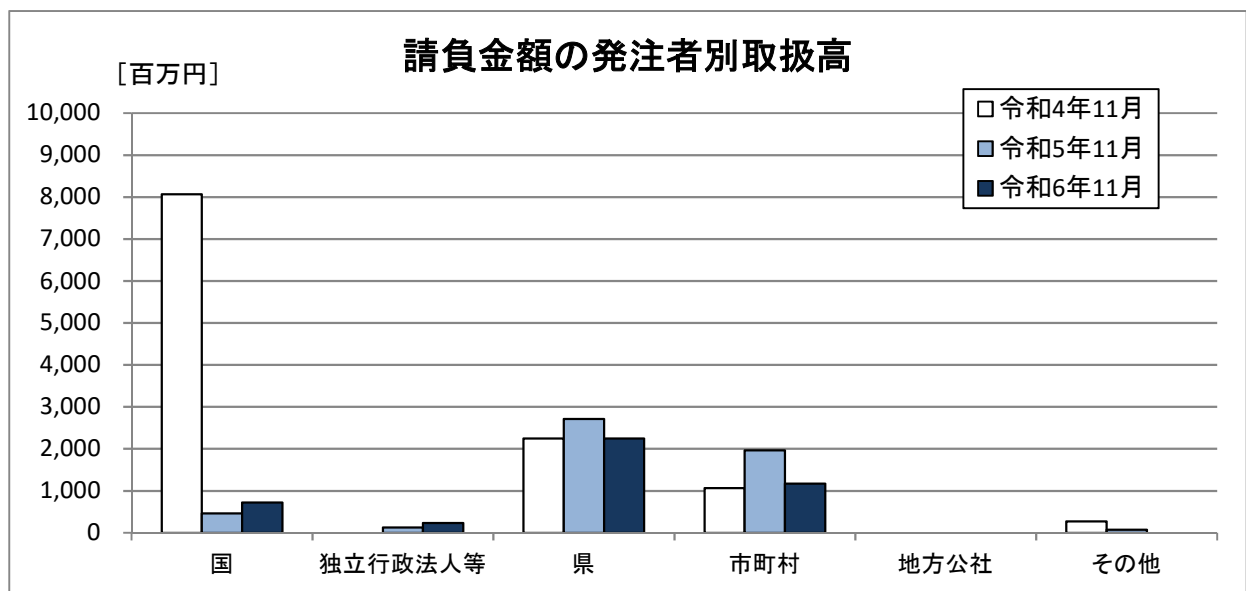
# 1. 発注者別取扱高

## (1) 単月

### ■概要

[金額単位:百万円]

	令和4年11月		令和5年11月		令和6年11月		対前年度増減率(%)	
	件数	請負金額	件数	請負金額	件数	請負金額	件数	請負金額
国	6	8,064	3	465	11	719	266.7	54.6
独立行政法人等	0	0	2	125	2	235	0.0	87.5
県	59	2,245	58	2,710	52	2,247	-10.3	-17.1
市町村	46	1,062	37	1,969	32	1,173	-13.5	-40.4
地方公社	0	0	0	0	0	0	-	-
その他	4	273	1	72	0	0	-	-
合計	115	11,647	101	5,343	97	4,376	-4.0	-18.1



■内訳

[金額単位:百万円]

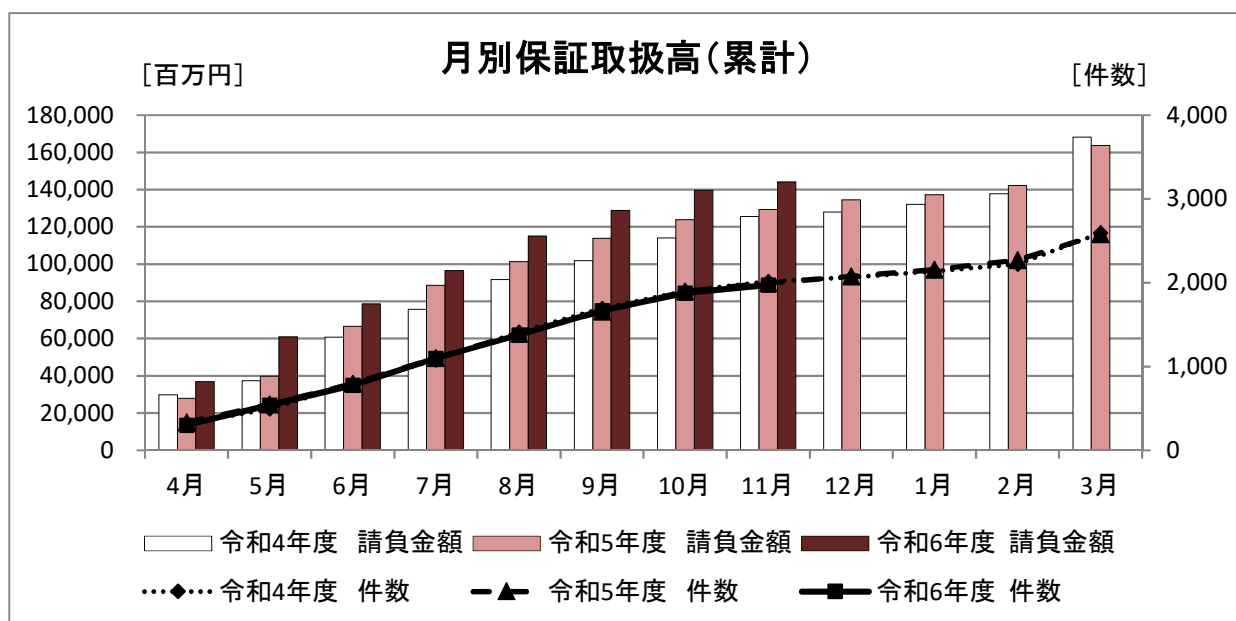
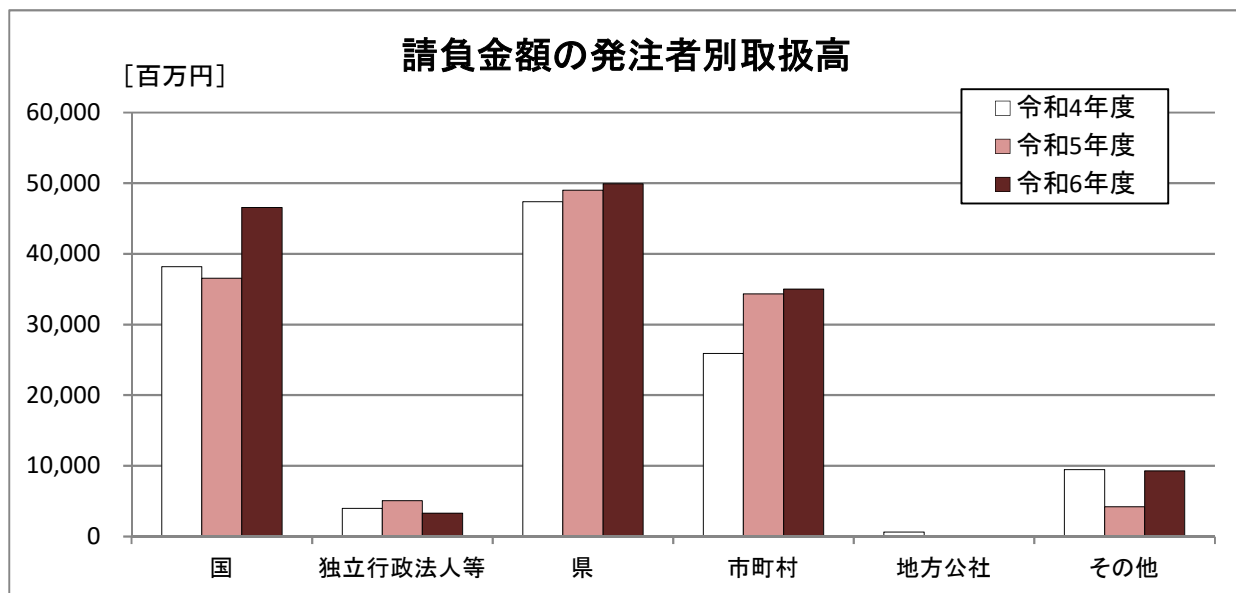
		令和4年11月		令和5年11月		令和6年11月		対前年度増減率(%)	
		件数	請負金額	件数	請負金額	件数	請負金額	件数	請負金額
国	防 衛 省	0	0	-1	-12	0	0	-	-
	農 林 水 産 省	1	118	1	66	8	459	700.0	595.5
	国 土 交 通 省	5	7,946	3	412	3	260	0.0	-36.8
	そ の 他	0	0	0	0	0	0	-	-
	小計	6	8,064	3	465	11	719	266.7	54.6
独立行政法人等	国立大学法人	0	0	0	0	1	4	-	-
	東日本高速道路(株)	0	0	1	16	0	0	-	-
	国立高等専門学校機構	0	0	0	0	0	0	-	-
	そ の 他	0	0	1	108	1	230	0.0	112.3
	小計	0	0	2	125	2	235	0.0	87.5
県	建 設 部	44	1,680	43	1,996	39	1,799	-9.3	-9.9
	農 林 水 産 部	14	539	12	620	8	179	-33.3	-71.1
	教 育 庁	0	0	1	58	1	212	0.0	264.5
	警 察 本 部	0	0	1	20	0	0	-	-
	生 活 環 境 部	0	0	0	0	0	0	-	-
	健 康 福 祉 部	0	0	0	0	0	0	-	-
	産 業 労 働 部	0	0	0	0	4	56	-	-
	出 納 局	1	25	0	0	0	0	-	-
	総 務 部	0	0	0	0	0	0	-	-
	観光文化スポーツ部	0	0	1	15	0	0	-	-
	小計	59	2,245	58	2,710	52	2,247	-10.3	-17.1
市町村	市	41	1,021	30	1,868	30	1,141	0.0	-38.9
	町	4	35	6	83	2	32	-66.7	-60.6
	村	1	5	1	17	0	0	-	-
	小計	46	1,062	37	1,969	32	1,173	-13.5	-40.4
地 方 公 社 計		0	0	0	0	0	0	-	-
その他	その他の事務組合	0	0	1	72	0	0	-	-
	社会福祉法人	0	0	0	0	0	0	-	-
	日本下水道事業団	2	24	0	0	0	0	-	-
	地方独立行政法人	2	249	0	0	0	0	-	-
	その他の出資法人	0	0	0	0	0	0	-	-
	警察共済組合	0	0	0	0	0	0	-	-
	そ の 他	0	0	0	0	0	0	-	-
小計	4	273	1	72	0	0	-	-	
合計		115	11,647	101	5,343	97	4,376	-4.0	-18.1

## (2) 累計

### ■ 概要

[金額単位: 百万円]

	令和4年度		令和5年度		令和6年度		対前年度増減率(%)	
	件数	請負金額	件数	請負金額	件数	請負金額	件数	請負金額
国	240	38,202	223	36,568	235	46,553	5.4	27.3
独立行政法人等	17	3,986	24	5,053	16	3,302	-33.3	-34.6
県	1,043	47,376	1,052	49,003	1,020	49,906	-3.0	1.8
市町村	689	25,919	677	34,334	690	34,990	1.9	1.9
地方公社	5	655	4	95	2	64	-50.0	-32.6
その他	22	9,481	17	4,222	11	9,265	-35.3	119.4
合計	2,016	125,621	1,997	129,277	1,974	144,082	-1.2	11.5



■内訳

[金額単位:百万円]

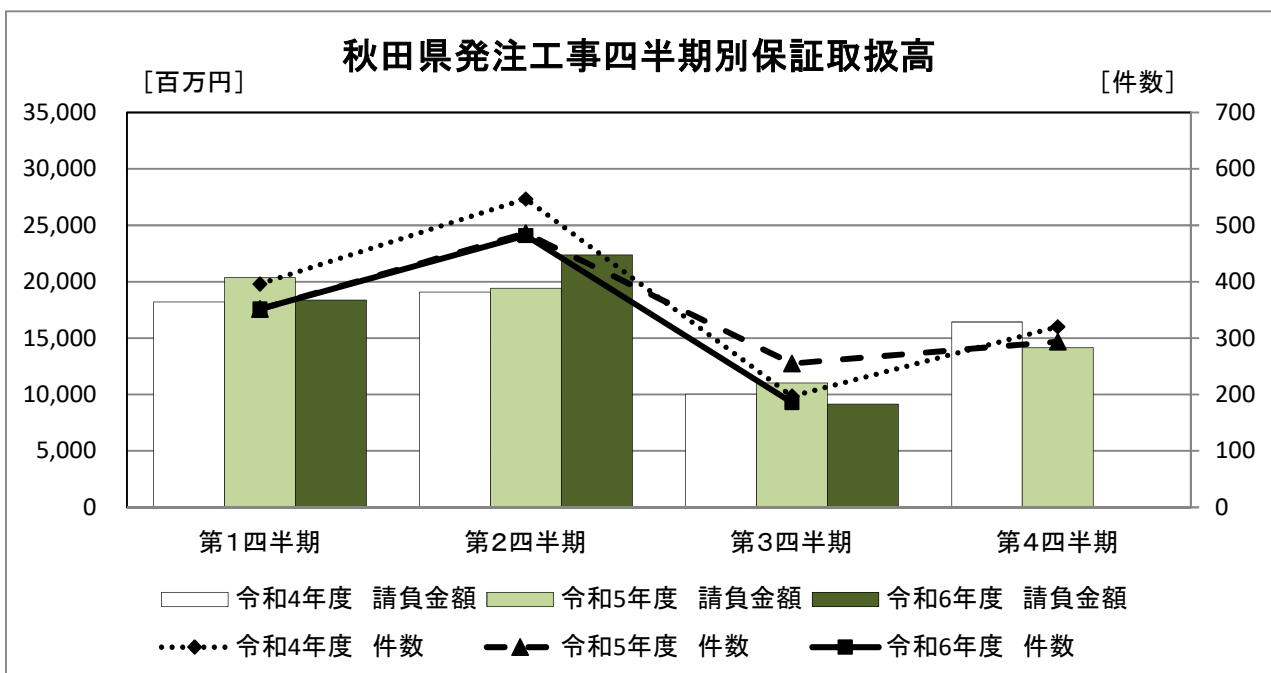
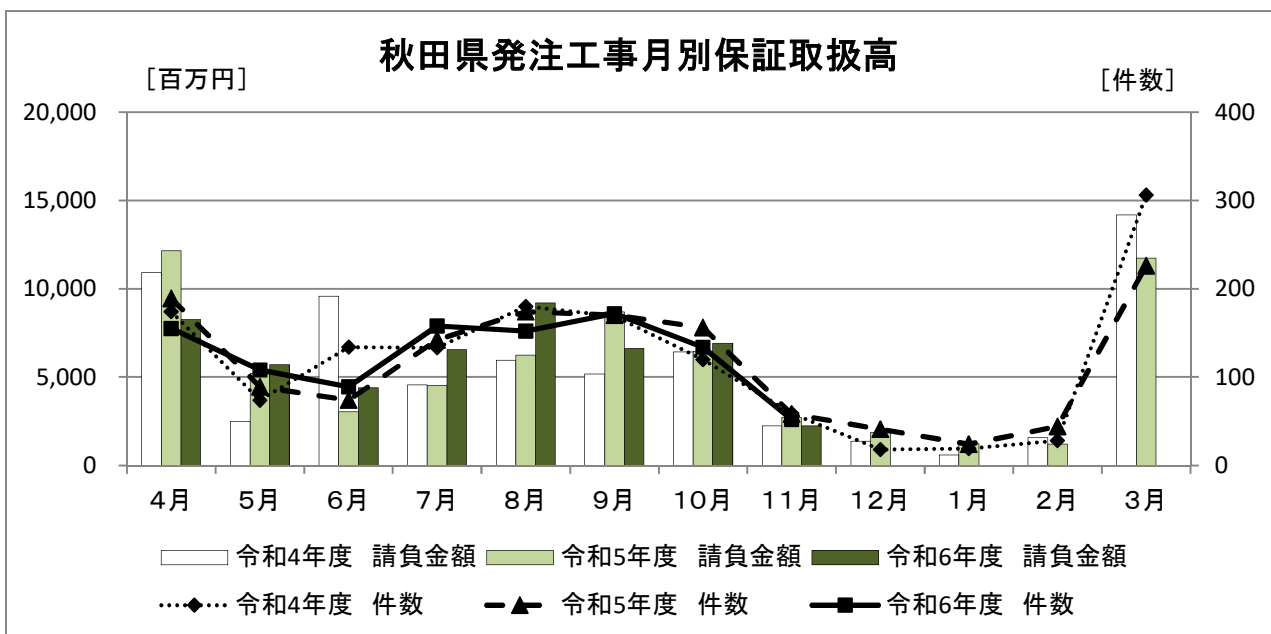
		令和4年度		令和5年度		令和6年度		対前年度増減率(%)	
		件数	請負金額	件数	請負金額	件数	請負金額	件数	請負金額
国	防 衛 省	2	213	2	306	2	96	0.0	-68.5
	農 林 水 産 省	105	5,001	83	5,160	88	5,734	6.0	11.1
	国 土 交 通 省	131	32,751	135	30,779	140	40,459	3.7	31.4
	そ の 他	2	236	3	321	5	263	66.7	-18.2
	小計	240	38,202	223	36,568	235	46,553	5.4	27.3
独立行政法人等	国立大学法人	3	1,193	4	327	3	464	-25.0	41.5
	東日本高速道路(株)	12	1,457	15	4,512	10	2,321	-33.3	-48.5
	国立高等専門学校機構	1	432	1	66	1	247	0.0	275.0
	そ の 他	1	902	4	147	2	269	-50.0	82.3
	小計	17	3,986	24	5,053	16	3,302	-33.3	-34.6
県	建 設 部	680	25,306	723	30,072	680	31,099	-5.9	3.4
	農 林 水 産 部	295	14,610	250	12,636	269	13,219	7.6	4.6
	教 育 庁	14	2,708	18	2,761	15	2,195	-16.7	-20.5
	警 察 本 部	14	1,830	20	1,792	16	776	-20.0	-56.7
	生 活 環 境 部	7	127	9	301	9	318	0.0	5.6
	健 康 福 祉 部	1	27	2	62	3	355	50.0	468.3
	産 業 労 働 部	27	2,660	27	1,148	24	1,089	-11.1	-5.2
	出 納 局	1	25	1	167	2	194	100.0	16.2
	総 務 部	0	0	0	0	0	0	-	-
	観光文化スポーツ部	4	79	2	60	2	659	0.0	994.3
	小計	1,043	47,376	1,052	49,003	1,020	49,906	-3.0	1.8
市町村	市	578	23,600	551	31,437	536	30,107	-2.7	-4.2
	町	95	1,966	98	2,256	139	4,194	41.8	85.8
	村	16	352	28	640	15	687	-46.4	7.5
	小計	689	25,919	677	34,334	690	34,990	1.9	1.9
地 方 公 社 計		5	655	4	95	2	64	-50.0	-32.6
その他	その他の事務組合	7	773	6	1,875	5	8,384	-16.7	347.2
	社会福祉法人	2	1,523	5	1,287	2	252	-60.0	-80.4
	日本下水道事業団	3	769	0	0	2	283	-	-
	地方独立行政法人	9	6,383	3	863	2	345	-33.3	-59.9
	その他の出資法人	0	0	0	0	0	0	-	-
	警察共済組合	0	0	1	131	0	0	-	-
	そ の 他	1	32	2	64	0	0	-	-
小計	22	9,481	17	4,222	11	9,265	-35.3	119.4	
合計		2,016	125,621	1,997	129,277	1,974	144,082	-1.2	11.5

## 2. 秋田県発注工事の取扱高

### (1) 単月

[金額単位: 百万円]

	令和4年11月		令和5年11月		令和6年11月		対前年度増減率(%)	
	件数	請負金額	件数	請負金額	件数	請負金額	件数	請負金額
建設部	44	1,680	43	1,996	39	1,799	-9.3	-9.9
農林水産部	14	539	12	620	8	179	-33.3	-71.1
教育庁	0	0	1	58	1	212	0.0	264.5
警察本部	0	0	1	20	0	0	-	-
生活環境部	0	0	0	0	0	0	-	-
健康福祉部	0	0	0	0	0	0	-	-
産業労働部	0	0	0	0	4	56	-	-
出納局	1	25	0	0	0	0	-	-
総務部	0	0	0	0	0	0	-	-
観光文化スポーツ部	0	0	1	15	0	0	-	-
合計	59	2,245	58	2,710	52	2,247	-10.3	-17.1





## (2) 累計(部局別取扱高)

[金額単位:百万円]

		令和4年度		令和5年度		令和6年度		対前年度増減率(%)	
		件数	請負金額	件数	請負金額	件数	請負金額	件数	請負金額
建設部		29	5,021	27	3,482	37	7,256	37.0	108.3
農林水産部		1	287	1	291	1	294	0.0	0.8
教育庁		13	2,691	18	2,761	15	2,195	-16.7	-20.5
警察本部		14	1,830	20	1,792	16	776	-20.0	-56.7
生活環境部		7	127	9	301	9	318	0.0	5.6
健康福祉部		0	0	2	62	3	355	50.0	468.3
産業労働部		14	2,564	14	958	15	982	7.1	2.5
出納局		1	25	1	167	2	194	100.0	16.2
総務部		0	0	0	0	0	0	-	-
観光文化スポーツ部		4	79	2	60	2	659	0.0	994.3
知事一計一		83	12,627	94	9,878	100	13,032	6.4	31.9
秋田地域 振興局	建設部	108	4,307	107	3,694	159	6,857	48.6	85.6
	農林部	63	3,483	65	3,787	63	3,950	-3.1	4.3
	その他	1	17	0	0	0	0	-	-
	小計	172	7,807	172	7,481	222	10,807	29.1	44.5
鹿角地域 振興局	建設部	74	2,020	85	3,390	59	1,858	-30.6	-45.2
	農林部	13	739	9	610	12	882	33.3	44.6
	その他	0	0	0	0	0	0	-	-
	小計	87	2,760	94	4,000	71	2,740	-24.5	-31.5
北秋田 地域 振興局	建設部	81	1,982	95	3,229	83	3,019	-12.6	-6.5
	農林部	22	675	20	686	24	977	20.0	42.4
	その他	0	0	0	0	0	0	-	-
	小計	103	2,657	115	3,916	107	3,997	-7.0	2.1
山本地域 振興局	建設部	53	1,673	62	3,212	66	2,727	6.5	-15.1
	農林部	35	1,604	19	623	27	966	42.1	54.9
	その他	0	0	0	0	0	0	-	-
	小計	88	3,277	81	3,836	93	3,693	14.8	-3.7
由利地域 振興局	建設部	81	2,996	73	2,741	55	1,917	-24.7	-30.1
	農林部	33	1,594	28	1,292	27	1,204	-3.6	-6.8
	その他	0	0	0	0	0	0	-	-
	小計	114	4,591	101	4,033	82	3,121	-18.8	-22.6
仙北地域 振興局	建設部	123	4,065	115	4,501	109	3,678	-5.2	-18.3
	農林部	84	4,179	78	3,772	80	3,301	2.6	-12.5
	その他	0	0	0	0	0	0	-	-
	小計	207	8,244	193	8,274	189	6,979	-2.1	-15.6
平鹿地域 振興局	建設部	43	1,012	43	1,235	34	928	-20.9	-24.8
	農林部	25	1,260	17	1,108	19	953	11.8	-14.0
	その他	0	0	0	0	0	0	-	-
	小計	68	2,272	60	2,343	53	1,881	-11.7	-19.7
雄勝地域 振興局	建設部	74	1,645	90	3,199	64	2,343	-28.9	-26.7
	農林部	19	786	13	463	16	688	23.1	48.5
	その他	0	0	0	0	0	0	-	-
	小計	93	2,432	103	3,663	80	3,032	-22.3	-17.2
振興局 一計一	建設部	637	19,704	670	25,205	629	23,331	-6.1	-7.4
	農林部	294	14,323	249	12,345	268	12,924	7.6	4.7
	その他	1	17	0	0	0	0	-	-
	計	932	34,044	919	37,550	897	36,256	-2.4	-3.4
その他		28	704	39	1,574	23	618	-41.0	-60.7
合計		1,043	47,376	1,052	49,003	1,020	49,906	-3.0	1.8

(注)各地域振興局管内の工事であっても、知事名で発注された案件については上段に含まれます。

### 3. 市町村発注工事の取扱高

■累計

[金額単位:百万円]

		令和4年度		令和5年度		令和6年度		対前年度増減率(%)	
		件数	請負金額	件数	請負金額	件数	請負金額	件数	請負金額
秋田	秋田市	170	7,010	141	10,928	141	10,356	0.0	-5.2
	男鹿市	10	414	12	2,073	14	321	16.7	-84.5
	潟上市	9	1,124	9	264	10	555	11.1	110.1
	五城目町	9	84	17	263	47	874	176.5	231.5
	八郎潟町	6	396	3	87	3	65	0.0	-25.4
	井川町	5	115	2	33	9	399	350.0	1,105.6
	大潟村	0	0	3	48	3	392	0.0	711.3
	小計	209	9,147	187	13,699	227	12,965	21.4	-5.4
鹿角	鹿角市	27	637	28	733	24	976	-14.3	33.1
	小坂町	7	158	2	15	6	135	200.0	793.7
	小計	34	795	30	748	30	1,111	0.0	48.5
北秋田	大館市	46	1,371	69	2,358	52	2,861	-24.6	21.3
	北秋田市	14	683	15	717	13	401	-13.3	-44.0
	上小阿仁村	1	30	8	135	4	44	-50.0	-67.4
	小計	61	2,085	92	3,211	69	3,307	-25.0	3.0
山本	能代市	55	1,591	44	2,150	47	3,303	6.8	53.6
	藤里町	2	140	1	37	2	13	100.0	-64.7
	三種町	18	265	24	537	33	1,381	37.5	157.2
	八峰町	11	179	7	114	5	211	-28.6	85.0
	小計	86	2,176	76	2,839	87	4,910	14.5	72.9
由利	由利本荘市	52	3,725	44	3,967	34	2,589	-22.7	-34.7
	にかほ市	6	265	11	835	5	298	-54.5	-64.3
	小計	58	3,991	55	4,802	39	2,887	-29.1	-39.9
仙北	大仙市	72	2,316	59	2,247	67	2,530	13.6	12.6
	仙北市	30	953	32	909	29	825	-9.4	-9.3
	美郷町	29	486	33	841	22	605	-33.3	-28.0
	小計	131	3,757	124	3,998	118	3,961	-4.8	-0.9
平鹿	横手市	45	1,958	53	2,476	52	3,426	-1.9	38.4
	小計	45	1,958	53	2,476	52	3,426	-1.9	38.4
雄勝	湯沢市	42	1,547	34	1,774	48	1,661	41.2	-6.4
	羽後町	8	138	9	326	12	507	33.3	55.3
	東成瀬村	15	321	17	456	8	251	-52.9	-44.9
	小計	65	2,007	60	2,557	68	2,420	13.3	-5.4
合計		689	25,919	677	34,334	690	34,990	1.9	1.9

## 4. 東北6県の取扱高

### (1) 単月

[金額単位:百万円]

	令和4年11月		令和5年11月		令和6年11月		対前年度増減率(%)	
	件数	請負金額	件数	請負金額	件数	請負金額	件数	請負金額
青 森 県	172	4,766	174	6,567	134	3,627	-23.0	-44.8
岩 手 県	278	7,958	277	10,642	272	7,319	-1.8	-31.2
宮 城 県	445	18,055	436	18,793	393	16,587	-9.9	-11.7
秋 田 県	115	11,647	101	5,343	97	4,376	-4.0	-18.1
山 形 県	192	4,711	167	6,380	181	4,889	8.4	-23.4
福 島 県	477	16,988	399	10,976	382	12,205	-4.3	11.2
合計	1,679	64,127	1,554	58,704	1,459	49,005	-6.1	-16.5

### (2) 累計

[金額単位:百万円]

	令和4年度		令和5年度		令和6年度		対前年度増減率(%)	
	件数	請負金額	件数	請負金額	件数	請負金額	件数	請負金額
青 森 県	2,986	139,214	3,019	151,913	2,890	151,781	-4.3	-0.1
岩 手 県	2,844	148,345	2,908	138,716	2,926	154,350	0.6	11.3
宮 城 県	4,334	227,331	4,126	215,713	3,831	204,480	-7.1	-5.2
秋 田 県	2,016	125,621	1,997	129,277	1,974	144,082	-1.2	11.5
山 形 県	2,697	139,989	2,714	133,091	2,644	141,421	-2.6	6.3
福 島 県	5,162	370,062	4,796	297,554	4,568	269,201	-4.8	-9.5
合計	20,039	1,150,564	19,560	1,066,267	18,833	1,065,317	-3.7	-0.1

