

前払金保証から見た

秋田県内の公共工事動向

令和6年10月実績



東日本建設業保証株式会社

秋田支店

目次

1. 発注者別取扱高

- (1) 単月 P. 1
- (2) 累計 P. 3

2. 秋田県発注工事の取扱高

- (1) 単月 P. 5
- (2) 累計 P. 6

3. 市町村発注工事の取扱高（累計） P. 7

4. 東北6県の取扱高 P. 8

- (1) 単月
- (2) 累計

《表の見方》

☆取扱高(実績数値)は工事場所が秋田県内のものです。

☆対前年度増減率は円単位で算出したものです。

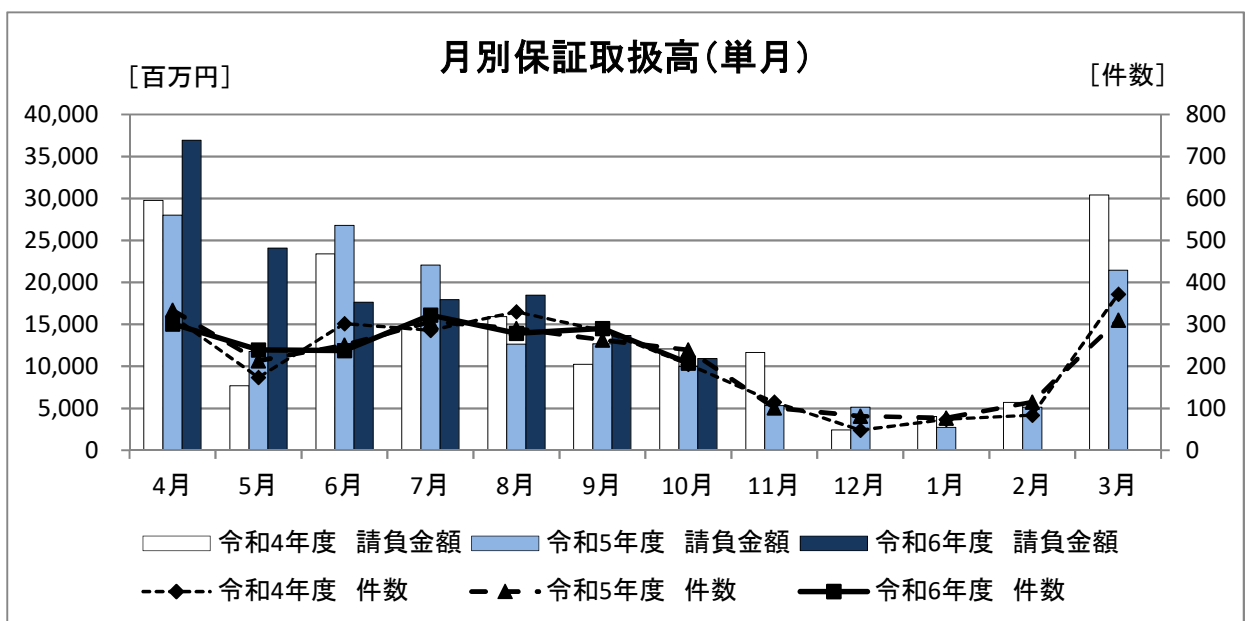
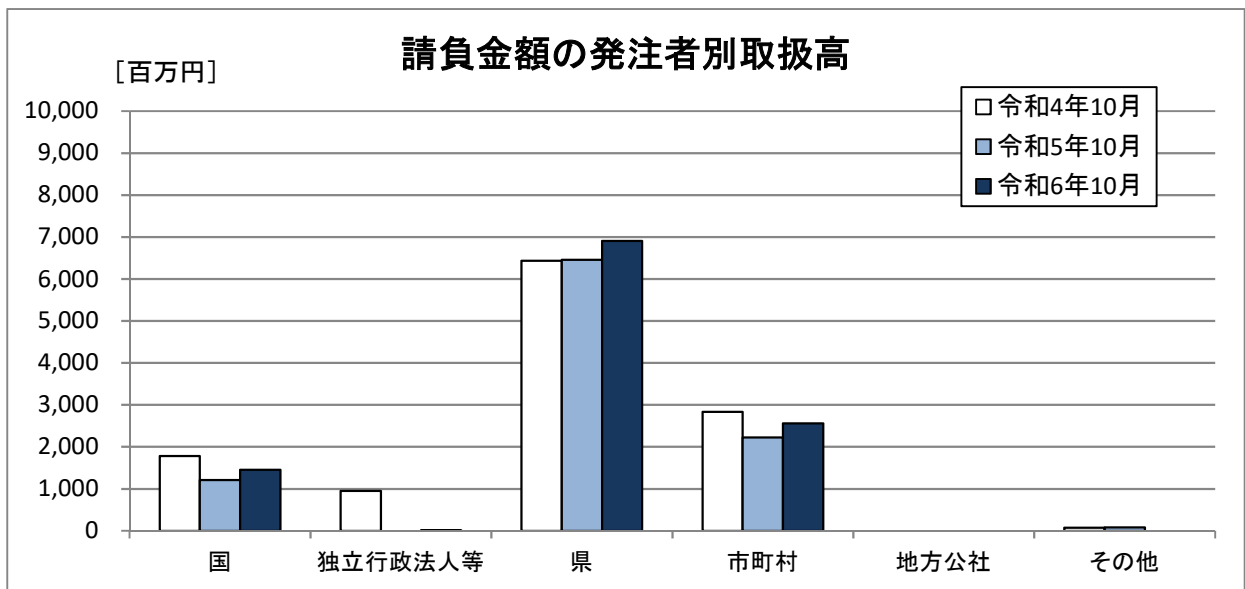
1. 発注者別取扱高

(1) 単月

■ 概要

[金額単位: 百万円]

	令和4年10月		令和5年10月		令和6年10月		対前年度増減率(%)	
	件数	請負金額	件数	請負金額	件数	請負金額	件数	請負金額
国	14	1,779	13	1,212	17	1,451	30.8	19.7
独立行政法人等	2	950	0	0	1	12	-	-
県	120	6,432	156	6,460	134	6,909	-14.1	6.9
市町村	67	2,832	67	2,222	56	2,563	-16.4	15.3
地方公社	0	0	0	0	0	0	-	-
その他	2	74	3	84	0	0	-	-
合計	205	12,068	239	9,981	208	10,936	-13.0	9.6



■内訳

[金額単位:百万円]

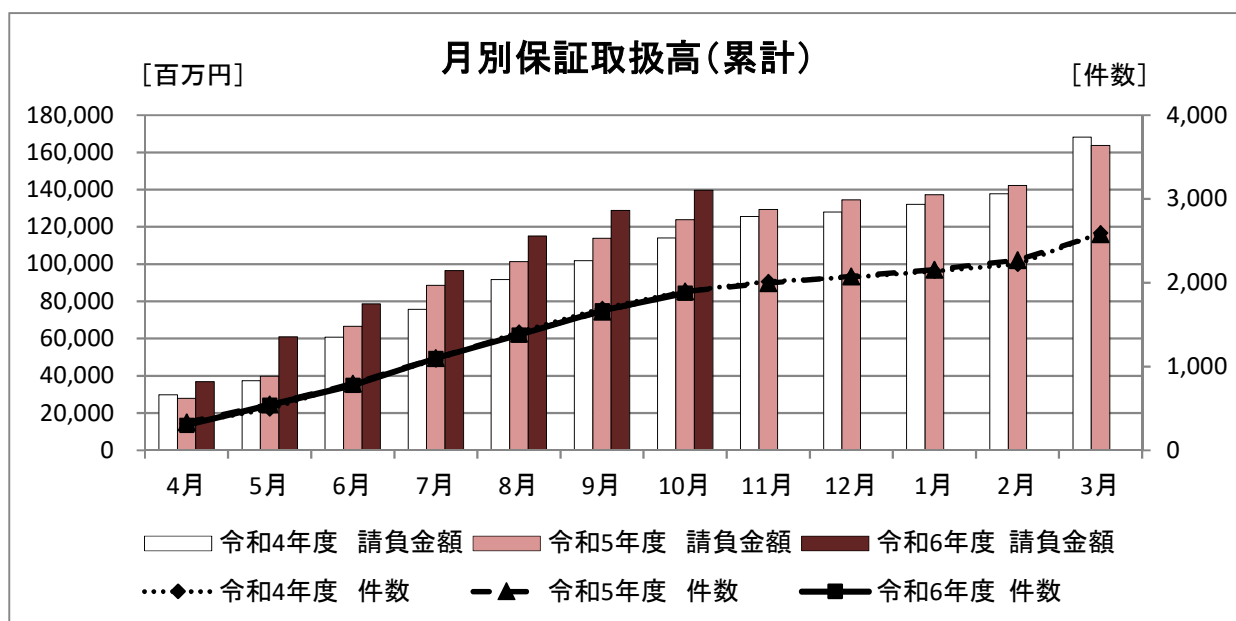
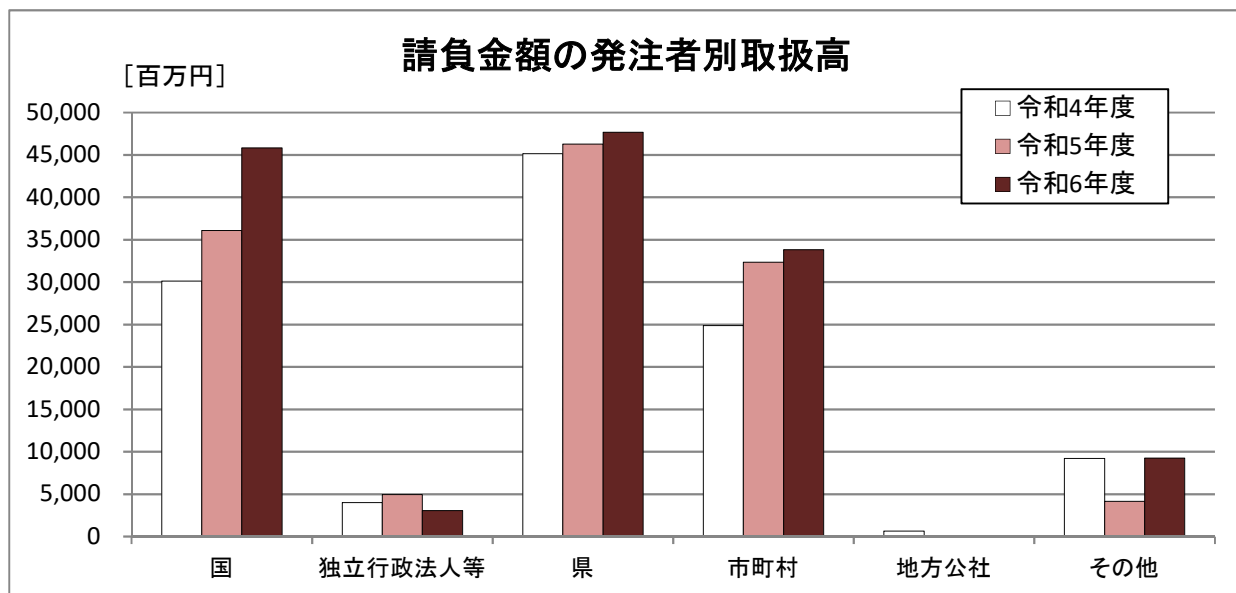
		令和4年10月		令和5年10月		令和6年10月		対前年度増減率(%)	
		件数	請負金額	件数	請負金額	件数	請負金額	件数	請負金額
国	防 衛 省	0	0	1	12	0	0	-	-
	農 林 水 産 省	6	370	5	166	6	566	20.0	240.9
	国 土 交 通 省	8	1,408	7	1,034	11	885	57.1	-14.4
	そ の 他	0	0	0	0	0	0	-	-
	小計	14	1,779	13	1,212	17	1,451	30.8	19.7
独立行政法人等	国立大学法人	0	0	0	0	1	12	-	-
	東日本高速道路(株)	1	48	0	0	0	0	-	-
	国立高等専門学校機構	0	0	0	0	0	0	-	-
	そ の 他	1	902	0	0	0	0	-	-
	小計	2	950	0	0	1	12	-	-
県	建 設 部	57	2,514	109	4,310	61	2,400	-44.0	-44.3
	農 林 水 産 部	54	3,500	40	1,895	65	3,845	62.5	102.9
	教 育 庁	4	142	2	89	2	265	0.0	197.9
	警 察 本 部	3	233	0	0	2	14	-	-
	生 活 環 境 部	0	0	1	10	1	109	0.0	949.2
	健 康 福 祉 部	0	0	1	51	1	62	0.0	22.9
	産 業 労 働 部	1	4	3	104	2	211	-33.3	102.3
	出 納 局	0	0	0	0	0	0	-	-
	総 務 部	0	0	0	0	0	0	-	-
	観光文化スポーツ部	1	36	0	0	0	0	-	-
	小計	120	6,432	156	6,460	134	6,909	-14.1	6.9
市町村	市	52	2,682	56	2,087	49	2,492	-12.5	19.4
	町	15	149	10	131	5	54	-50.0	-58.2
	村	0	0	1	4	2	16	100.0	280.5
	小計	67	2,832	67	2,222	56	2,563	-16.4	15.3
地 方 公 社 計		0	0	0	0	0	0	-	-
その他	その他の事務組合	0	0	0	0	0	0	-	-
	社会福祉法人	0	0	2	55	0	0	-	-
	日本下水道事業団	0	0	0	0	0	0	-	-
	地方独立行政法人	2	74	0	0	0	0	-	-
	その他の出資法人	0	0	0	0	0	0	-	-
	警察共済組合	0	0	0	0	0	0	-	-
	そ の 他	0	0	1	28	0	0	-	-
小計	2	74	3	84	0	0	-	-	
合計		205	12,068	239	9,981	208	10,936	-13.0	9.6

(2) 累計

■ 概要

[金額単位: 百万円]

	令和4年度		令和5年度		令和6年度		対前年度増減率(%)	
	件数	請負金額	件数	請負金額	件数	請負金額	件数	請負金額
国	234	30,137	220	36,102	224	45,833	1.8	27.0
独立行政法人等	17	3,986	22	4,928	14	3,067	-36.4	-37.8
県	984	45,130	994	46,292	968	47,659	-2.6	3.0
市 町 村	643	24,856	640	32,365	658	33,816	2.8	4.5
地 方 公 社	5	655	4	95	2	64	-50.0	-32.6
そ の 他	18	9,207	16	4,150	11	9,265	-31.3	123.3
合計	1,901	113,974	1,896	123,934	1,877	139,706	-1.0	12.7



■内訳

[金額単位:百万円]

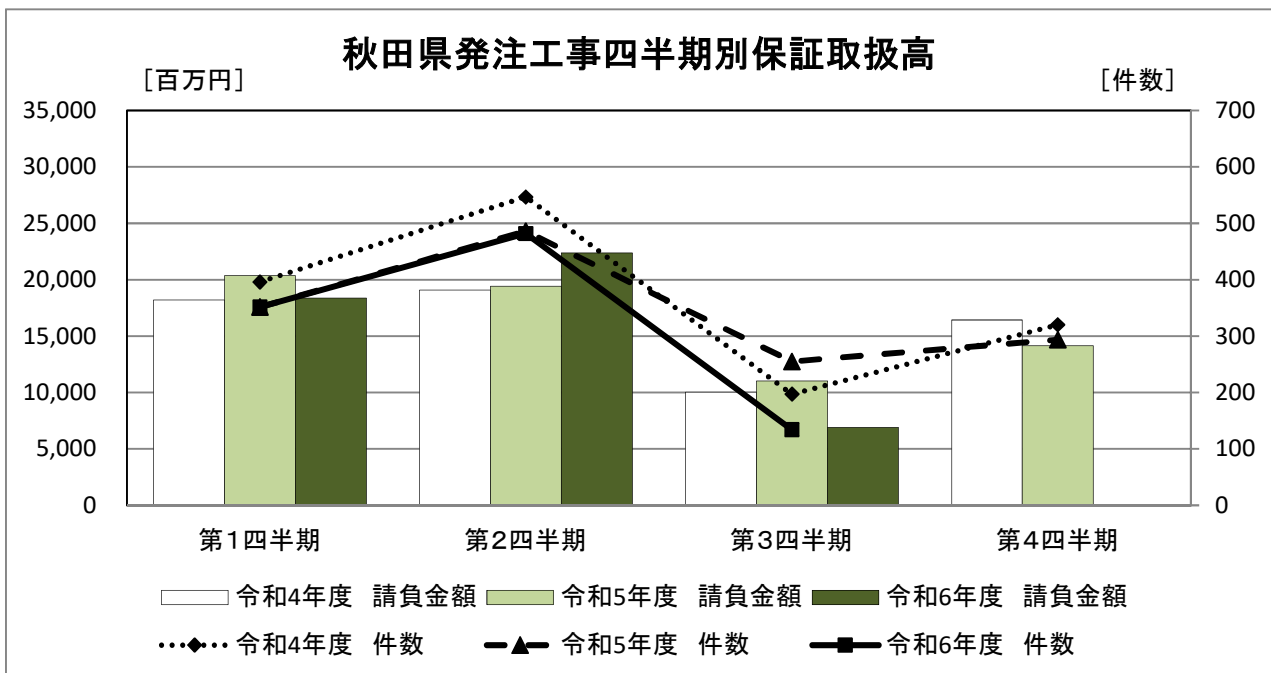
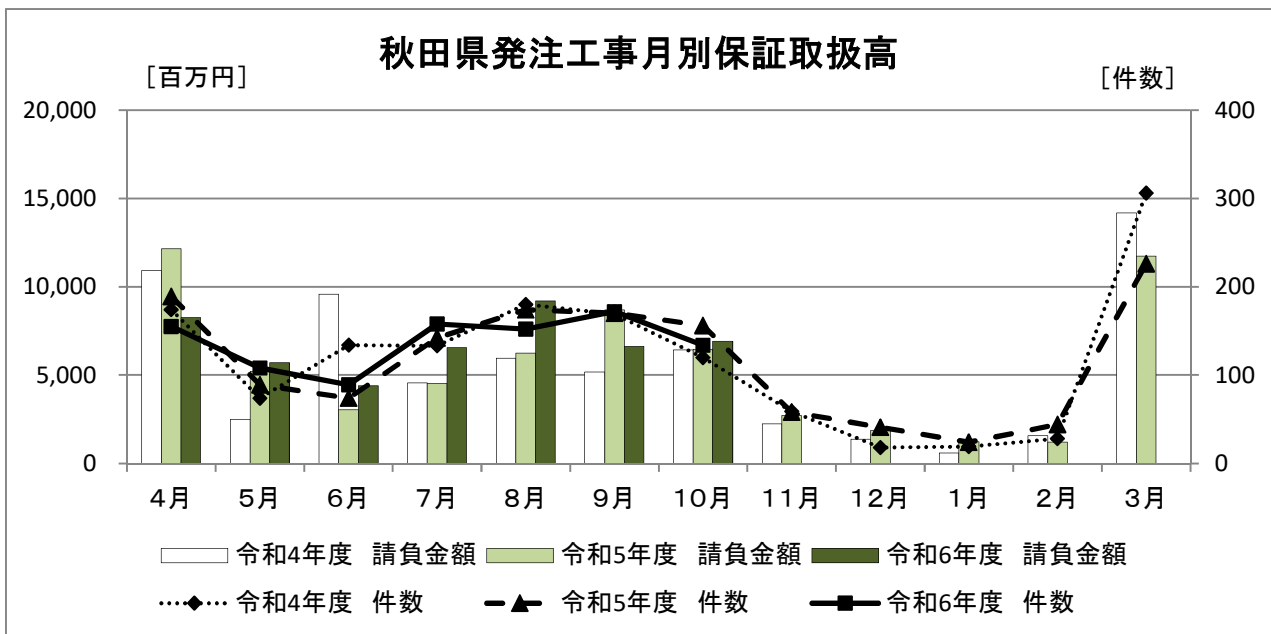
		令和4年度		令和5年度		令和6年度		対前年度増減率(%)	
		件数	請負金額	件数	請負金額	件数	請負金額	件数	請負金額
国	防 衛 省	2	213	3	318	2	96	-33.3	-69.7
	農 林 水 産 省	104	4,882	82	5,094	80	5,275	-2.4	3.5
	国 土 交 通 省	126	24,804	132	30,367	137	40,198	3.8	32.4
	そ の 他	2	236	3	321	5	263	66.7	-18.2
	小計	234	30,137	220	36,102	224	45,833	1.8	27.0
独立行政法人等	国立大学法人	3	1,193	4	327	2	459	-50.0	40.2
	東日本高速道路(株)	12	1,457	14	4,495	10	2,321	-28.6	-48.3
	国立高等専門学校機構	1	432	1	66	1	247	0.0	275.0
	そ の 他	1	902	3	39	1	38	-66.7	-1.4
	小計	17	3,986	22	4,928	14	3,067	-36.4	-37.8
県	建 設 部	636	23,626	680	28,075	641	29,300	-5.7	4.4
	農 林 水 産 部	281	14,070	238	12,016	261	13,039	9.7	8.5
	教 育 庁	14	2,708	17	2,703	14	1,982	-17.6	-26.6
	警 察 本 部	14	1,830	19	1,772	16	776	-15.8	-56.2
	生 活 環 境 部	7	127	9	301	9	318	0.0	5.6
	健 康 福 祉 部	1	27	2	62	3	355	50.0	468.3
	産 業 労 働 部	27	2,660	27	1,148	20	1,032	-25.9	-10.1
	出 納 局	0	0	1	167	2	194	100.0	16.2
	総 務 部	0	0	0	0	0	0	-	-
	観光文化スポーツ部	4	79	1	45	2	659	100.0	1,362.2
	小計	984	45,130	994	46,292	968	47,659	-2.6	3.0
市町村	市	537	22,579	521	29,569	506	28,966	-2.9	-2.0
	町	91	1,930	92	2,173	137	4,161	48.9	91.5
	村	15	346	27	622	15	687	-44.4	10.5
	小計	643	24,856	640	32,365	658	33,816	2.8	4.5
地 方 公 社 計		5	655	4	95	2	64	-50.0	-32.6
その他	その他の事務組合	7	773	5	1,803	5	8,384	0.0	365.0
	社会福祉法人	2	1,523	5	1,287	2	252	-60.0	-80.4
	日本下水道事業団	1	745	0	0	2	283	-	-
	地方独立行政法人	7	6,133	3	863	2	345	-33.3	-59.9
	その他の出資法人	0	0	0	0	0	0	-	-
	警察共済組合	0	0	1	131	0	0	-	-
	そ の 他	1	32	2	64	0	0	-	-
小計	18	9,207	16	4,150	11	9,265	-31.3	123.3	
合計		1,901	113,974	1,896	123,934	1,877	139,706	-1.0	12.7

2. 秋田県発注工事の取扱高

(1) 単月

[金額単位: 百万円]

	令和4年10月		令和5年10月		令和6年10月		対前年度増減率(%)	
	件数	請負金額	件数	請負金額	件数	請負金額	件数	請負金額
建設部	57	2,514	109	4,310	61	2,400	-44.0	-44.3
農林水産部	54	3,500	40	1,895	65	3,845	62.5	102.9
教育庁	4	142	2	89	2	265	0.0	197.9
警察本部	3	233	0	0	2	14	-	-
生活環境部	0	0	1	10	1	109	0.0	949.2
健康福祉部	0	0	1	51	1	62	0.0	22.9
産業労働部	1	4	3	104	2	211	-33.3	102.3
出納局	0	0	0	0	0	0	-	-
総務部	0	0	0	0	0	0	-	-
観光文化スポーツ部	1	36	0	0	0	0	-	-
合計	120	6,432	156	6,460	134	6,909	-14.1	6.9



(2) 累計(部局別取扱高)

[金額単位:百万円]

		令和4年度		令和5年度		令和6年度		対前年度増減率(%)	
		件数	請負金額	件数	請負金額	件数	請負金額	件数	請負金額
建設部		29	5,021	26	3,477	35	7,007	34.6	101.5
農林水産部		1	287	1	291	1	294	0.0	0.8
教育庁		13	2,691	17	2,703	14	1,982	-17.6	-26.6
警察本部		14	1,830	19	1,772	16	776	-15.8	-56.2
生活環境部		7	127	9	301	9	318	0.0	5.6
健康福祉部		0	0	2	62	3	355	50.0	468.3
産業労働部		14	2,564	14	958	14	948	0.0	-1.1
出納局		0	0	1	167	2	194	100.0	16.2
総務部		0	0	0	0	0	0	-	-
観光文化スポーツ部		4	79	1	45	2	659	100.0	1,362.2
知事一計一		82	12,601	90	9,779	96	12,536	6.7	28.2
秋田地域 振興局	建設部	98	4,044	99	3,409	150	6,585	51.5	93.1
	農林部	60	3,415	62	3,555	62	3,895	0.0	9.6
	その他	1	17	0	0	0	0	-	-
	小計	159	7,477	161	6,964	212	10,480	31.7	50.5
鹿角地域 振興局	建設部	71	1,995	79	3,106	56	1,752	-29.1	-43.6
	農林部	12	610	8	478	12	882	50.0	84.3
	その他	0	0	0	0	0	0	-	-
	小計	83	2,606	87	3,584	68	2,634	-21.8	-26.5
北秋田 地域 振興局	建設部	72	1,678	86	2,742	75	2,815	-12.8	2.7
	農林部	20	634	17	593	24	977	41.2	64.8
	その他	0	0	0	0	0	0	-	-
	小計	92	2,313	103	3,335	99	3,792	-3.9	13.7
山本地域 振興局	建設部	50	1,545	60	3,077	64	2,686	6.7	-12.7
	農林部	32	1,498	17	577	26	921	52.9	59.7
	その他	0	0	0	0	0	0	-	-
	小計	82	3,044	77	3,654	90	3,608	16.9	-1.3
由利地域 振興局	建設部	77	2,752	66	2,423	50	1,592	-24.2	-34.3
	農林部	31	1,462	26	1,182	26	1,199	0.0	1.4
	その他	0	0	0	0	0	0	-	-
	小計	108	4,214	92	3,605	76	2,791	-17.4	-22.6
仙北地域 振興局	建設部	116	3,658	114	4,422	104	3,469	-8.8	-21.6
	農林部	81	4,114	78	3,772	77	3,248	-1.3	-13.9
	その他	0	0	0	0	0	0	-	-
	小計	197	7,772	192	8,195	181	6,717	-5.7	-18.0
平鹿地域 振興局	建設部	38	957	38	1,015	31	740	-18.4	-27.0
	農林部	25	1,260	16	1,101	18	947	12.5	-14.0
	その他	0	0	0	0	0	0	-	-
	小計	63	2,218	54	2,117	49	1,688	-9.3	-20.2
雄勝地域 振興局	建設部	72	1,404	87	3,085	63	2,147	-27.6	-30.4
	農林部	19	786	13	463	15	672	15.4	45.1
	その他	0	0	0	0	0	0	-	-
	小計	91	2,190	100	3,549	78	2,820	-22.0	-20.5
振興局 一計一	建設部	594	18,037	629	23,283	593	21,790	-5.7	-6.4
	農林部	280	13,783	237	11,724	260	12,745	9.7	8.7
	その他	1	17	0	0	0	0	-	-
	計	875	31,838	866	35,007	853	34,535	-1.5	-1.3
その他		27	690	38	1,504	19	587	-50.0	-61.0
合計		984	45,130	994	46,292	968	47,659	-2.6	3.0

(注)各地域振興局管内の工事であっても、知事名で発注された案件については上段に含まれます。

3. 市町村発注工事の取扱高

■累計

[金額単位:百万円]

		令和4年度		令和5年度		令和6年度		対前年度増減率(%)	
		件数	請負金額	件数	請負金額	件数	請負金額	件数	請負金額
秋田	秋田市	152	6,446	130	9,669	135	10,055	3.8	4.0
	男鹿市	10	414	12	2,073	14	321	16.7	-84.5
	潟上市	9	1,124	10	288	8	357	-20.0	23.8
	五城目町	8	72	15	203	45	841	200.0	314.7
	八郎潟町	5	393	3	87	3	65	0.0	-25.4
	井川町	5	115	2	33	9	399	350.0	1,105.6
	大潟村	0	0	3	48	3	392	0.0	711.3
	小計	189	8,566	175	12,403	217	12,433	24.0	0.2
鹿角	鹿角市	26	605	27	727	23	971	-14.8	33.5
	小坂町	7	158	2	15	6	135	200.0	793.7
	小計	33	763	29	742	29	1,106	0.0	49.0
北秋田	大館市	42	1,252	60	2,231	47	2,799	-21.7	25.5
	北秋田市	14	683	15	717	14	406	-6.7	-43.3
	上小阿仁村	1	30	8	135	4	44	-50.0	-67.4
	小計	57	1,966	83	3,084	65	3,250	-21.7	5.4
山本	能代市	53	1,569	42	1,889	46	3,263	9.5	72.8
	藤里町	2	140	1	37	2	13	100.0	-64.7
	三種町	17	259	22	529	33	1,381	50.0	161.0
	八峰町	10	165	6	110	5	211	-16.7	91.4
	小計	82	2,134	71	2,566	86	4,870	21.1	89.7
由利	由利本荘市	46	3,555	43	3,933	29	2,483	-32.6	-36.9
	にかほ市	6	265	10	812	4	289	-60.0	-64.4
	小計	52	3,821	53	4,745	33	2,772	-37.7	-41.6
仙北	大仙市	71	2,308	57	2,193	63	2,498	10.5	13.9
	仙北市	25	874	29	890	28	823	-3.4	-7.5
	美郷町	29	486	32	829	22	605	-31.3	-27.0
	小計	125	3,669	118	3,913	113	3,928	-4.2	0.4
平鹿	横手市	41	1,933	52	2,367	50	3,105	-3.8	31.2
	小計	41	1,933	52	2,367	50	3,105	-3.8	31.2
雄勝	湯沢市	42	1,547	34	1,774	45	1,590	32.4	-10.4
	羽後町	8	138	9	326	12	507	33.3	55.3
	東成瀬村	14	316	16	438	8	251	-50.0	-42.7
	小計	64	2,002	59	2,540	65	2,349	10.2	-7.5
	合計	643	24,856	640	32,365	658	33,816	2.8	4.5

4. 東北6県の取扱高

(1) 単月

[金額単位:百万円]


	令和4年10月		令和5年10月		令和6年10月		対前年度増減率(%)	
	件数	請負金額	件数	請負金額	件数	請負金額	件数	請負金額
青 森 県	316	9,372	303	13,138	349	20,732	15.2	57.8
岩 手 県	345	10,969	325	10,162	359	11,585	10.5	14.0
宮 城 県	546	21,410	580	23,382	520	21,454	-10.3	-8.2
秋 田 県	205	12,068	239	9,981	208	10,936	-13.0	9.6
山 形 県	287	13,337	277	7,966	303	12,961	9.4	62.7
福 島 県	723	47,111	564	31,066	515	26,004	-8.7	-16.3
合計	2,422	114,269	2,288	95,696	2,254	103,675	-1.5	8.3

(2) 累計

[金額単位:百万円]

	令和4年度		令和5年度		令和6年度		対前年度増減率(%)	
	件数	請負金額	件数	請負金額	件数	請負金額	件数	請負金額
青 森 県	2,814	134,448	2,845	145,346	2,756	148,153	-3.1	1.9
岩 手 県	2,566	140,386	2,631	128,073	2,654	147,030	0.9	14.8
宮 城 県	3,889	209,275	3,690	196,919	3,438	187,893	-6.8	-4.6
秋 田 県	1,901	113,974	1,896	123,934	1,877	139,706	-1.0	12.7
山 形 県	2,505	135,277	2,547	126,711	2,463	136,531	-3.3	7.8
福 島 県	4,685	353,074	4,397	286,578	4,186	256,995	-4.8	-10.3
合計	18,360	1,086,437	18,006	1,007,562	17,374	1,016,311	-3.5	0.9

建設産業と、ともに歩みつづける

 東日本建設業保証株式会社
秋 田 支 店

〒010-0951 秋田市山王 4-3-10 秋田県建設業会館別館

TEL : 018-863-1000 FAX : 0120-027-623

ホームページアドレス <https://www.ejcs.co.jp>

