

前払金保証から見た

秋田県内の公共工事動向

令和6年7月実績



東日本建設業保証株式会社

秋田支店

目次

1. 発注者別取扱高

- (1) 単月 P. 1
- (2) 累計 P. 3

2. 秋田県発注工事の取扱高

- (1) 単月 P. 5
- (2) 累計 P. 6

3. 市町村発注工事の取扱高（累計） P. 7

4. 東北6県の取扱高 P. 8

- (1) 単月
- (2) 累計

《表の見方》

☆取扱高(実績数値)は工事場所が秋田県内のものです。

☆対前年度増減率は円単位で算出したものです。

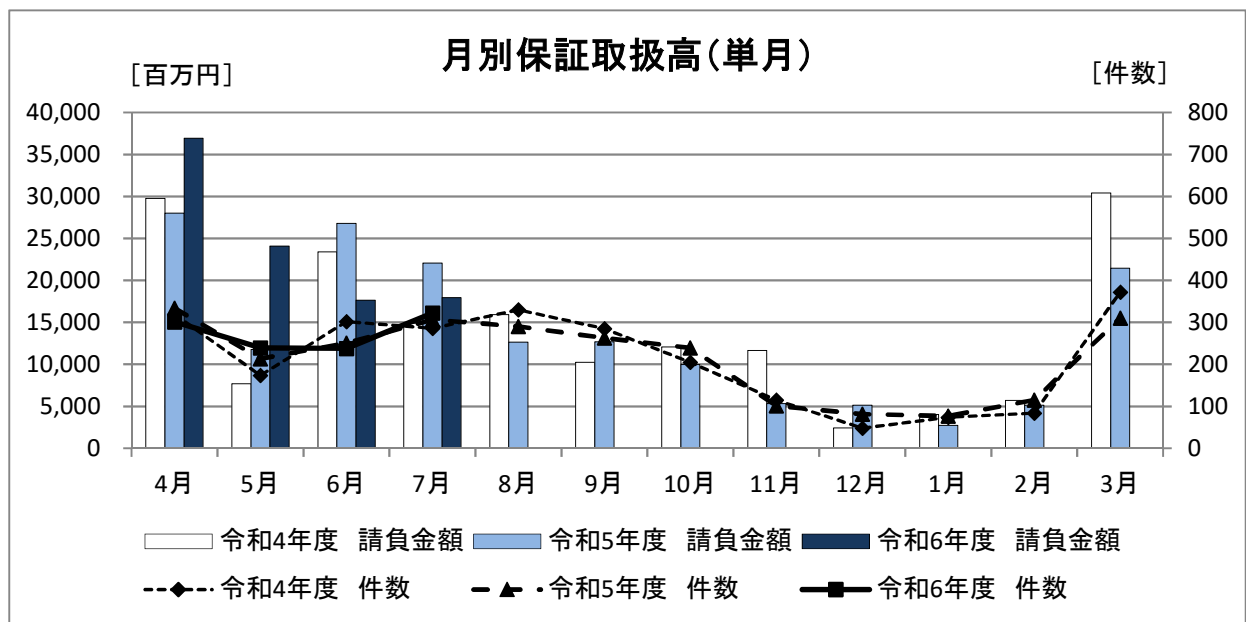
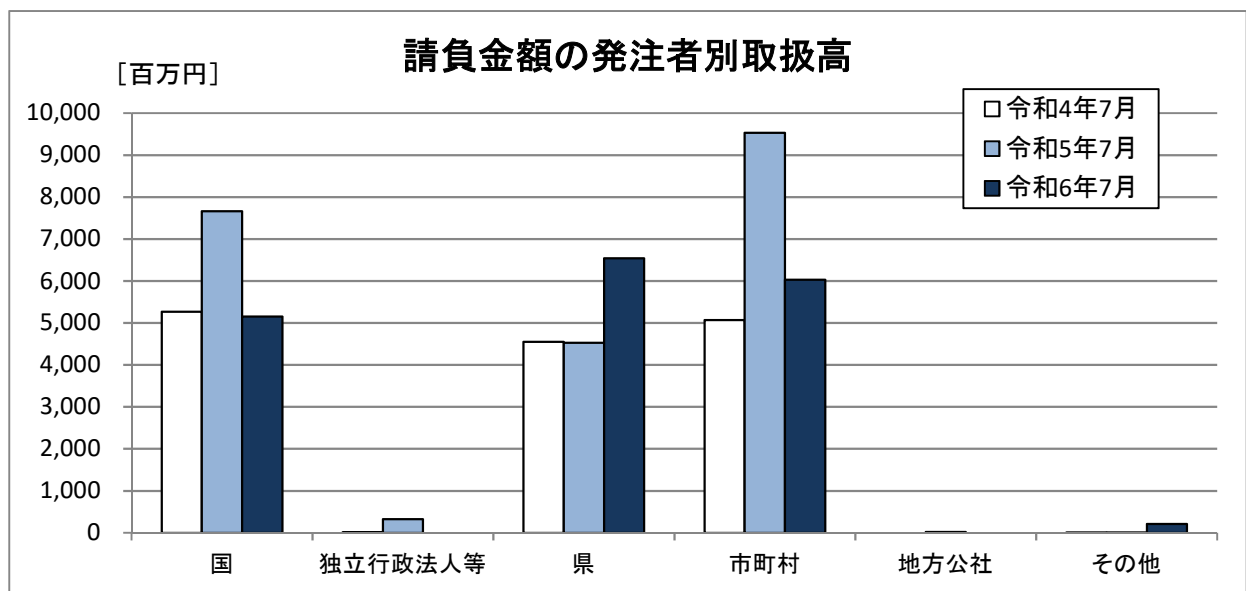
1. 発注者別取扱高

(1) 単月

■ 概要

[金額単位: 百万円]

	令和4年7月		令和5年7月		令和6年7月		対前年度増減率(%)	
	件数	請負金額	件数	請負金額	件数	請負金額	件数	請負金額
国	35	5,269	40	7,659	31	5,150	-22.5	-32.8
独立行政法人等	1	13	3	328	0	0	-	-
県	133	4,553	142	4,526	158	6,543	11.3	44.6
市町村	116	5,066	118	9,528	132	6,031	11.9	-36.7
地方公社	0	0	2	19	0	0	-	-
その他	1	6	1	4	1	212	0.0	4,978.9
合計	286	14,909	306	22,066	322	17,938	5.2	-18.7



■内訳

[金額単位:百万円]

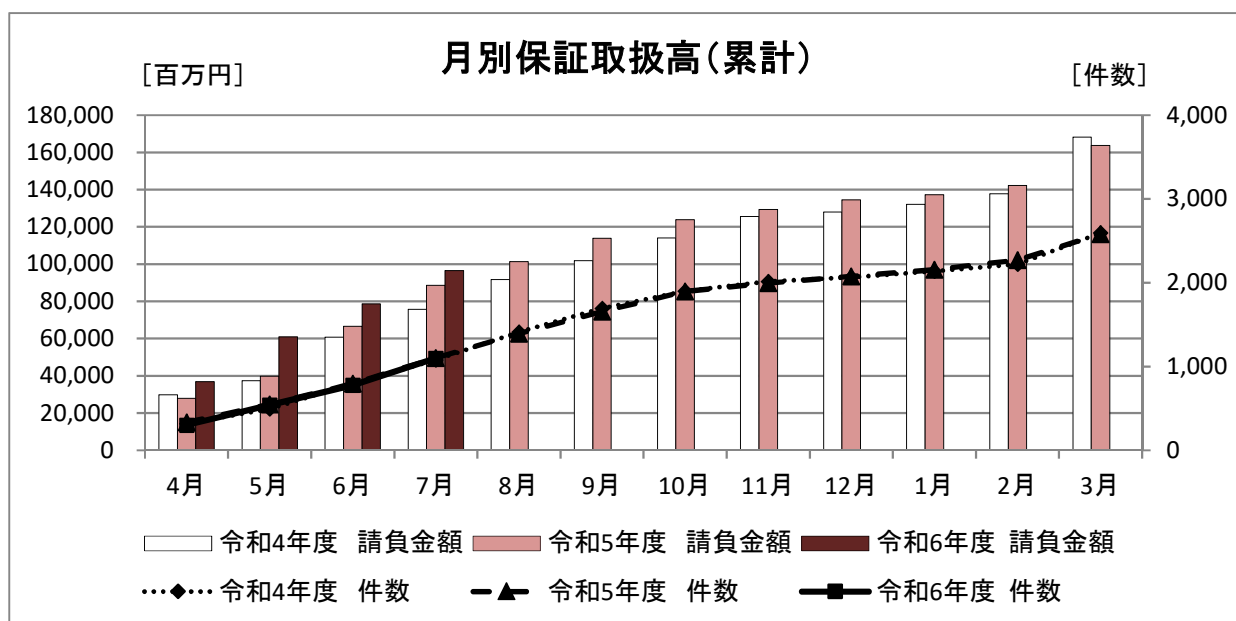
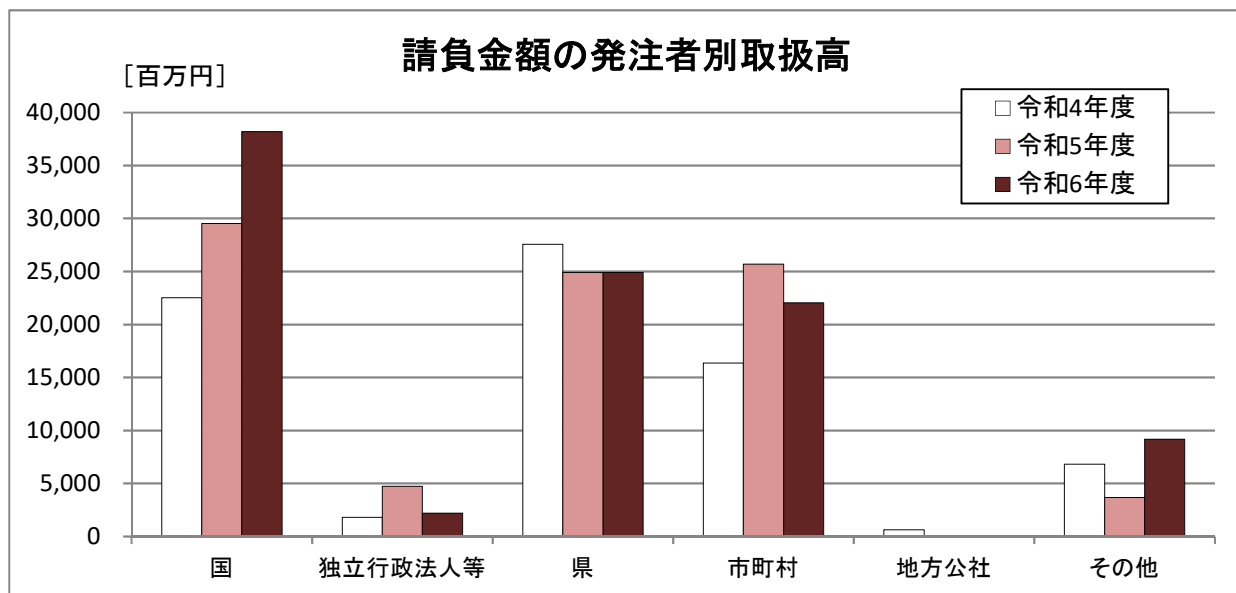
		令和4年7月		令和5年7月		令和6年7月		対前年度増減率(%)	
		件数	請負金額	件数	請負金額	件数	請負金額	件数	請負金額
国	防 衛 省	0	3	0	0	1	286	-	-
	農 林 水 産 省	16	422	11	726	11	1,366	0.0	88.0
	国 土 交 通 省	19	4,843	28	6,883	18	3,468	-35.7	-49.6
	そ の 他	0	0	1	49	1	29	0.0	-39.9
	小計	35	5,269	40	7,659	31	5,150	-22.5	-32.8
独立行政法人等	国立大学法人	0	0	1	240	0	0	-	-
	東日本高速道路(株)	1	13	1	21	0	0	-	-
	国立高等専門学校機構	0	0	1	66	0	0	-	-
	そ の 他	0	0	0	0	0	0	-	-
	小計	1	13	3	328	0	0	-	-
県	建 設 部	76	1,330	99	3,291	115	4,871	16.2	48.0
	農 林 水 産 部	41	1,594	32	1,091	36	1,169	12.5	7.1
	教 育 庁	1	28	0	0	1	16	-	-
	警 察 本 部	4	35	4	36	0	0	-	-
	生 活 環 境 部	2	19	3	31	3	27	0.0	-12.2
	健 康 福 祉 部	1	27	0	0	0	0	-	-
	産 業 労 働 部	8	1,518	4	75	1	37	-75.0	-50.3
	出 納 局	0	0	0	0	1	91	-	-
	総 務 部	0	0	0	0	0	0	-	-
	観光文化スポーツ部	0	0	0	0	1	329	-	-
	小計	133	4,553	142	4,526	158	6,543	11.3	44.6
市町村	市	95	4,480	93	8,739	112	5,639	20.4	-35.5
	町	18	530	17	584	14	314	-17.6	-46.2
	村	3	56	8	204	6	77	-25.0	-62.2
	小計	116	5,066	118	9,528	132	6,031	11.9	-36.7
地 方 公 社 計		0	0	2	19	0	0	-	-
その他	その他の事務組合	0	0	1	4	0	0	-	-
	社会福祉法人	0	0	0	0	0	0	-	-
	日本下水道事業団	0	0	0	0	1	212	-	-
	地方独立行政法人	1	6	0	0	0	0	-	-
	その他の出資法人	0	0	0	0	0	0	-	-
	警察共済組合	0	0	0	0	0	0	-	-
	そ の 他	0	0	0	0	0	0	-	-
小計	1	6	1	4	1	212	0.0	4,978.9	
合計		286	14,909	306	22,066	322	17,938	5.2	-18.7

(2) 累計

■ 概要

[金額単位: 百万円]

	令和4年度		令和5年度		令和6年度		対前年度増減率(%)	
	件数	請負金額	件数	請負金額	件数	請負金額	件数	請負金額
国	177	22,535	156	29,521	151	38,193	-3.2	29.4
独立行政法人等	8	1,808	17	4,755	7	2,215	-58.8	-53.4
県	515	27,562	494	24,907	510	24,912	3.2	0.0
市 町 村	366	16,360	423	25,689	421	22,047	-0.5	-14.2
地 方 公 社	4	636	4	73	1	29	-75.0	-59.2
そ の 他	11	6,834	10	3,680	10	9,187	0.0	149.7
合計	1,081	75,738	1,104	88,627	1,100	96,586	-0.4	9.0



■内訳

[金額単位:百万円]

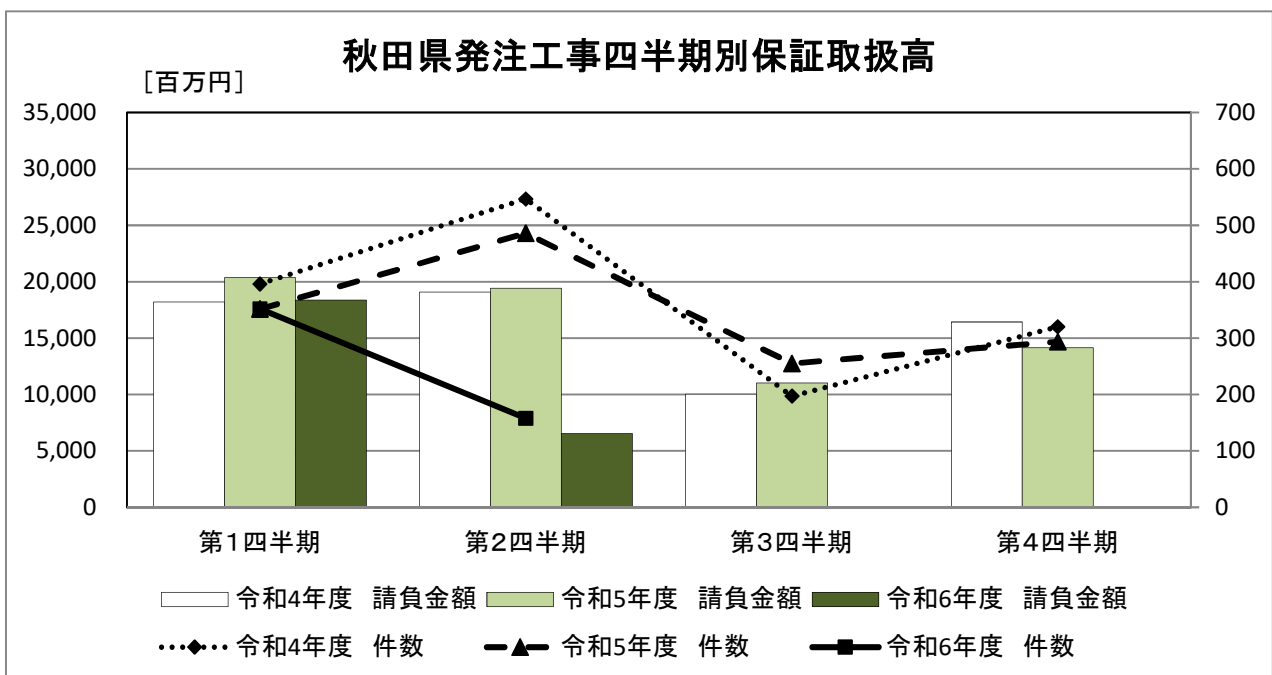
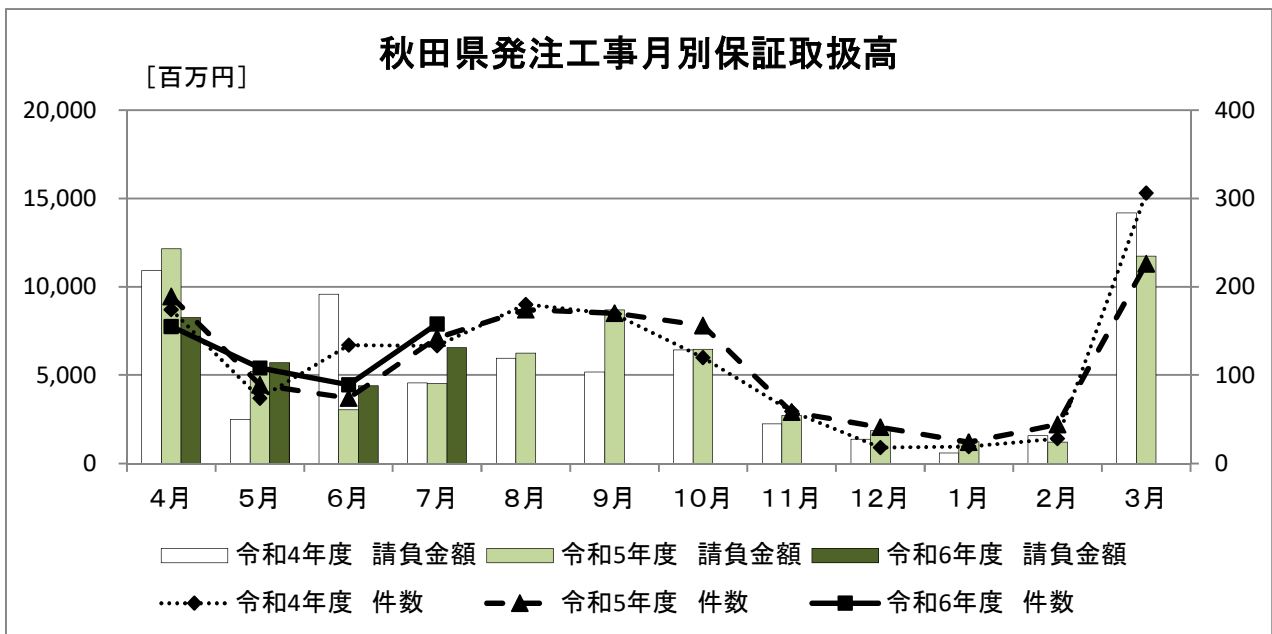
		令和4年度		令和5年度		令和6年度		対前年度増減率(%)	
		件数	請負金額	件数	請負金額	件数	請負金額	件数	請負金額
国	防 衛 省	1	65	2	306	2	298	0.0	-2.5
	農 林 水 産 省	79	3,481	67	4,827	50	2,691	-25.4	-44.2
	国 土 交 通 省	95	18,752	85	24,126	96	35,099	12.9	45.5
	そ の 他	2	236	2	262	3	103	50.0	-60.5
	小計	177	22,535	156	29,521	151	38,193	-3.2	29.4
独立行政法人等	国立大学法人	1	939	1	240	0	0	-	-
	東日本高速道路(株)	7	868	13	4,414	7	2,215	-46.2	-49.8
	国立高等専門学校機構	0	0	1	66	0	0	-	-
	そ の 他	0	0	2	34	0	0	-	-
	小計	8	1,808	17	4,755	7	2,215	-58.8	-53.4
県	建 設 部	346	15,009	339	15,082	349	15,892	2.9	5.4
	農 林 水 産 部	118	5,645	97	4,708	114	5,255	17.5	11.6
	教 育 庁	10	2,565	12	2,475	6	1,040	-50.0	-58.0
	警 察 本 部	11	1,597	16	1,365	13	694	-18.8	-49.1
	生 活 環 境 部	7	127	5	47	6	151	20.0	220.0
	健 康 福 祉 部	1	27	0	0	2	292	-	-
	産 業 労 働 部	21	2,573	23	1,016	16	731	-30.4	-28.0
	出 納 局	0	0	1	167	2	194	100.0	16.2
	総 務 部	0	0	0	0	0	0	-	-
	観光文化スポーツ部	1	16	1	45	2	659	100.0	1,362.2
	小計	515	27,562	494	24,907	510	24,912	3.2	0.0
市町村	市	303	14,696	339	23,438	322	18,926	-5.0	-19.3
	町	54	1,401	67	1,759	89	2,551	32.8	45.0
	村	9	261	17	490	10	570	-41.2	16.1
	小計	366	16,360	423	25,689	421	22,047	-0.5	-14.2
地 方 公 社 計		4	636	4	73	1	29	-75.0	-59.2
その他	その他の事務組合	5	743	5	1,803	5	8,384	0.0	365.0
	社会福祉法人	0	0	2	893	1	174	-50.0	-80.5
	日本下水道事業団	0	0	0	0	2	283	-	-
	地方独立行政法人	5	6,058	2	851	2	345	0.0	-59.4
	その他の出資法人	0	0	0	0	0	0	-	-
	警察共済組合	0	0	1	131	0	0	-	-
	そ の 他	1	32	0	0	0	0	-	-
小計	11	6,834	10	3,680	10	9,187	0.0	149.7	
合計		1,081	75,738	1,104	88,627	1,100	96,586	-0.4	9.0

2. 秋田県発注工事の取扱高

(1) 単月

[金額単位: 百万円]

	令和4年7月		令和5年7月		令和6年7月		対前年度増減率(%)	
	件数	請負金額	件数	請負金額	件数	請負金額	件数	請負金額
建設部	76	1,330	99	3,291	115	4,871	16.2	48.0
農林水産部	41	1,594	32	1,091	36	1,169	12.5	7.1
教育庁	1	28	0	0	1	16	-	-
警察本部	4	35	4	36	0	0	-	-
生活環境部	2	19	3	31	3	27	0.0	-12.2
健康福祉部	1	27	0	0	0	0	-	-
産業労働部	8	1,518	4	75	1	37	-75.0	-50.3
出納局	0	0	0	0	1	91	-	-
総務部	0	0	0	0	0	0	-	-
観光文化スポーツ部	0	0	0	0	1	329	-	-
合計	133	4,553	142	4,526	158	6,543	11.3	44.6



(2) 累計(部局別取扱高)

[金額単位:百万円]

	令和4年度		令和5年度		令和6年度		対前年度増減率(%)		
	件数	請負金額	件数	請負金額	件数	請負金額	件数	請負金額	
建設部	23	4,710	14	2,842	20	3,344	42.9	17.7	
農林水産部	1	287	0	0	1	294	-	-	
教育庁	10	2,565	12	2,475	6	1,040	-50.0	-58.0	
警察本部	11	1,597	16	1,365	13	694	-18.8	-49.1	
生活環境部	7	127	5	47	6	151	20.0	220.0	
健康福祉部	0	0	0	0	2	292	-	-	
産業労働部	12	2,512	12	833	10	647	-16.7	-22.4	
出納局	0	0	1	167	2	194	100.0	16.2	
総務部	0	0	0	0	0	0	-	-	
観光文化スポーツ部	1	16	1	45	2	659	100.0	1,362.2	
知事一計一	65	11,817	61	7,776	62	7,318	1.6	-5.9	
秋田地域 振興局	建設部	53	2,381	50	1,902	85	4,327	70.0	127.4
	農林部	28	1,532	30	1,545	30	1,761	0.0	14.0
	その他	1	27	0	0	0	0	-	-
	小計	82	3,941	80	3,448	115	6,088	43.8	76.6
鹿角地域 振興局	建設部	50	1,237	41	1,769	27	1,058	-34.1	-40.2
	農林部	4	238	7	395	10	707	42.9	78.6
	その他	0	0	0	0	0	0	-	-
	小計	54	1,476	48	2,165	37	1,765	-22.9	-18.5
北秋田 地域 振興局	建設部	35	637	41	1,255	38	1,462	-7.3	16.5
	農林部	12	378	12	536	11	537	-8.3	0.2
	その他	0	0	0	0	0	0	-	-
	小計	47	1,016	53	1,792	49	2,000	-7.5	11.6
山本地域 振興局	建設部	28	973	23	848	39	1,823	69.6	114.8
	農林部	16	627	7	273	11	380	57.1	39.1
	その他	0	0	0	0	0	0	-	-
	小計	44	1,600	30	1,122	50	2,203	66.7	96.4
由利地域 振興局	建設部	37	1,882	37	1,802	28	950	-24.3	-47.3
	農林部	21	1,002	17	912	14	697	-17.6	-23.6
	その他	0	0	0	0	0	0	-	-
	小計	58	2,884	54	2,715	42	1,647	-22.2	-39.3
仙北地域 振興局	建設部	60	1,854	54	1,914	48	1,142	-11.1	-40.3
	農林部	21	925	12	465	28	554	133.3	19.1
	その他	0	0	0	0	0	0	-	-
	小計	81	2,780	66	2,380	76	1,696	15.2	-28.7
平鹿地域 振興局	建設部	14	386	15	295	14	280	-6.7	-5.1
	農林部	7	331	4	242	5	37	25.0	-84.4
	その他	0	0	0	0	0	0	-	-
	小計	21	717	19	537	19	318	0.0	-40.8
雄勝地域 振興局	建設部	41	796	50	1,826	42	1,295	-16.0	-29.1
	農林部	8	320	8	335	4	284	-50.0	-15.3
	その他	0	0	0	0	0	0	-	-
	小計	49	1,117	58	2,162	46	1,579	-20.7	-27.0
振興局 一計一	建設部	318	10,150	311	11,615	321	12,339	3.2	6.2
	農林部	117	5,358	97	4,708	113	4,960	16.5	5.4
	その他	1	27	0	0	0	0	-	-
	計	436	15,535	408	16,323	434	17,300	6.4	6.0
その他	14	209	25	807	14	292	-44.0	-63.7	
合計	515	27,562	494	24,907	510	24,912	3.2	0.0	

(注)各地域振興局管内の工事であっても、知事名で発注された案件については上段に含まれます。

3. 市町村発注工事の取扱高

■累計

[金額単位:百万円]

		令和4年度		令和5年度		令和6年度		対前年度増減率(%)	
		件数	請負金額	件数	請負金額	件数	請負金額	件数	請負金額
秋田	秋田市	85	3,814	83	7,851	82	5,867	-1.2	-25.3
	男鹿市	6	348	9	2,025	9	218	0.0	-89.2
	潟上市	6	174	6	198	6	283	0.0	42.4
	五城目町	4	40	13	151	34	530	161.5	250.9
	八郎潟町	3	383	2	84	3	65	50.0	-22.5
	井川町	1	11	1	5	5	82	400.0	1,372.1
	大潟村	0	0	2	44	2	337	0.0	665.5
	小計	105	4,773	116	10,361	141	7,385	21.6	-28.7
鹿角	鹿角市	14	470	19	424	14	407	-26.3	-4.0
	小坂町	3	83	1	5	3	101	200.0	1,713.7
	小計	17	553	20	429	17	509	-15.0	18.4
北秋田	大館市	23	893	35	1,391	34	2,178	-2.9	56.6
	北秋田市	8	556	10	290	11	349	10.0	20.4
	上小阿仁村	0	0	4	72	4	44	0.0	-38.6
	小計	31	1,450	49	1,753	49	2,571	0.0	46.7
山本	能代市	29	934	30	1,580	23	2,074	-23.3	31.3
	藤里町	2	140	1	37	1	7	0.0	-81.0
	三種町	12	189	16	442	18	705	12.5	59.2
	八峰町	5	77	3	19	4	116	33.3	493.7
	小計	48	1,341	50	2,080	46	2,903	-8.0	39.5
由利	由利本荘市	30	2,986	29	3,660	13	816	-55.2	-77.7
	にかほ市	3	107	6	626	3	245	-50.0	-60.8
	小計	33	3,093	35	4,286	16	1,061	-54.3	-75.2
仙北	大仙市	36	1,577	32	1,325	43	1,942	34.4	46.5
	仙北市	10	448	14	582	10	505	-28.6	-13.2
	美郷町	18	357	25	736	13	488	-48.0	-33.7
	小計	64	2,383	71	2,644	66	2,935	-7.0	11.0
平鹿	横手市	26	1,166	42	1,911	44	2,704	4.8	41.4
	小計	26	1,166	42	1,911	44	2,704	4.8	41.4
雄勝	湯沢市	27	1,217	24	1,569	30	1,333	25.0	-15.1
	羽後町	6	118	5	276	8	453	60.0	64.2
	東成瀬村	9	261	11	374	4	188	-63.6	-49.8
	小計	42	1,597	40	2,220	42	1,975	5.0	-11.1
合計		366	16,360	423	25,689	421	22,047	-0.5	-14.2

4. 東北6県の取扱高

(1) 単月

[金額単位:百万円]

	令和4年7月		令和5年7月		令和6年7月		対前年度増減率(%)	
	件数	請負金額	件数	請負金額	件数	請負金額	件数	請負金額
青 森 県	488	18,579	479	19,684	540	22,060	12.7	12.1
岩 手 県	444	17,732	419	20,884	454	18,580	8.4	-11.0
宮 城 県	601	25,874	591	27,972	641	27,661	8.5	-1.1
秋 田 県	286	14,909	306	22,066	322	17,938	5.2	-18.7
山 形 県	434	18,834	408	19,353	420	20,280	2.9	4.8
福 島 県	833	44,450	871	43,646	882	43,452	1.3	-0.4
合計	3,086	140,382	3,074	153,608	3,259	149,973	6.0	-2.4

(2) 累計

[金額単位:百万円]

	令和4年度		令和5年度		令和6年度		対前年度増減率(%)	
	件数	請負金額	件数	請負金額	件数	請負金額	件数	請負金額
青 森 県	1,585	93,852	1,616	97,529	1,607	92,686	-0.6	-5.0
岩 手 県	1,435	98,073	1,581	87,605	1,609	108,265	1.8	23.6
宮 城 県	2,048	136,429	1,977	123,901	1,893	119,344	-4.2	-3.7
秋 田 県	1,081	75,738	1,104	88,627	1,100	96,586	-0.4	9.0
山 形 県	1,458	92,484	1,567	92,766	1,506	94,486	-3.9	1.9
福 島 県	2,413	202,930	2,551	204,351	2,556	177,178	0.2	-13.3
合計	10,020	699,508	10,396	694,782	10,271	688,549	-1.2	-0.9

