

前払金保証から見た

秋田県内の公共工事動向

令和6年6月実績



東日本建設業保証株式会社

秋田支店

目 次

1. 発注者別取扱高

- (1) 単月 P. 1
- (2) 累計 P. 3

2. 秋田県発注工事の取扱高

- (1) 単月 P. 5
- (2) 累計 P. 6

3. 市町村発注工事の取扱高（累計） P. 7

4. 東北6県の取扱高 P. 8

- (1) 単月
- (2) 累計

《表の見方》

☆取扱高(実績数値)は工事場所が秋田県内のものです。

☆対前年度増減率は円単位で算出したものです。

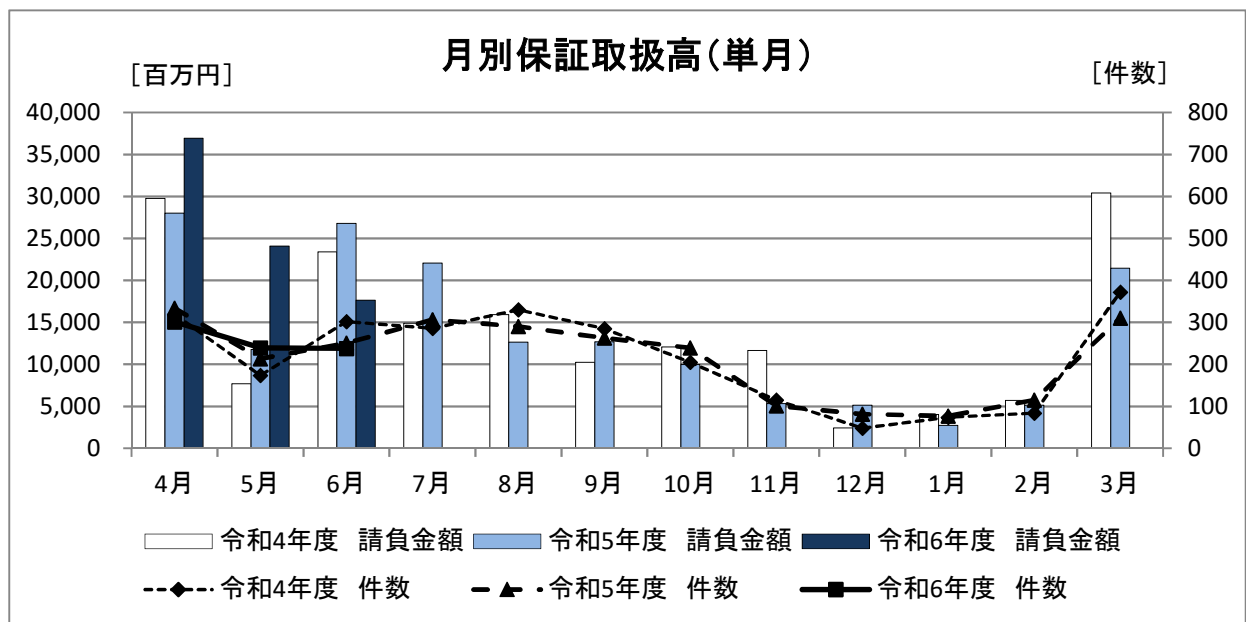
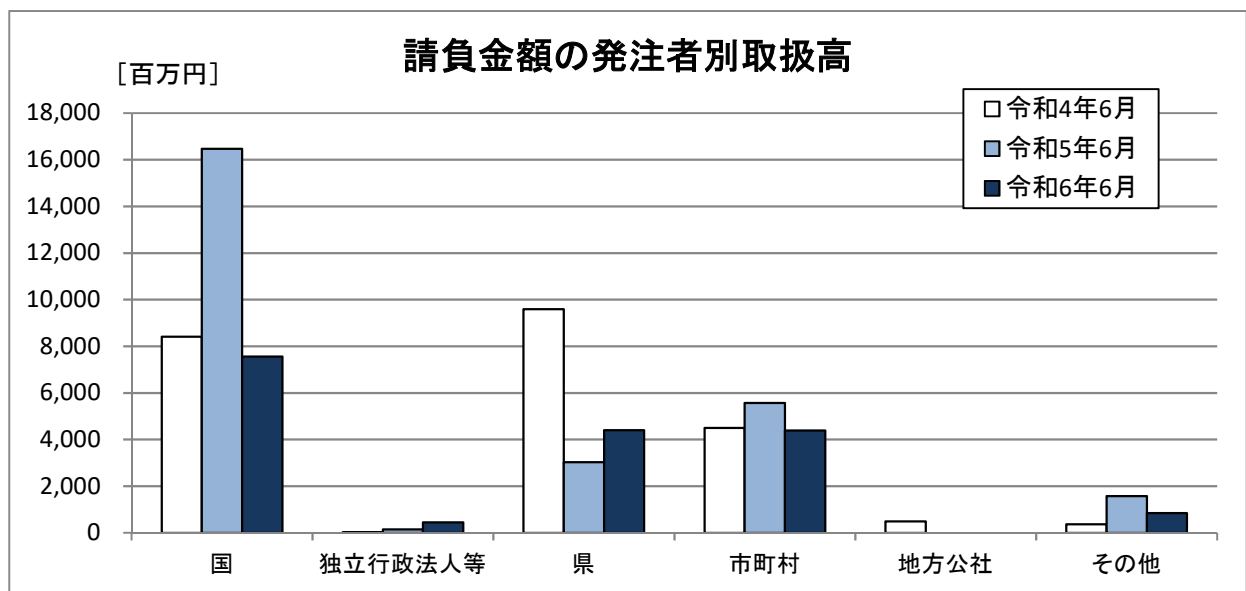
1. 発注者別取扱高

(1) 単月

■ 概要

[金額単位: 百万円]

	令和4年6月		令和5年6月		令和6年6月		対前年度増減率(%)	
	件数	請負金額	件数	請負金額	件数	請負金額	件数	請負金額
国	48	8,404	41	16,471	43	7,555	4.9	-54.1
独立行政法人等	2	27	3	153	1	452	-66.7	194.6
県	134	9,587	74	3,028	89	4,402	20.3	45.4
市町村	109	4,504	128	5,565	102	4,382	-20.3	-21.3
地方公社	3	495	0	0	0	0	-	-
その他	6	371	5	1,576	3	846	-40.0	-46.3
合計	302	23,389	251	26,795	238	17,639	-5.2	-34.2



■内訳

[金額単位:百万円]

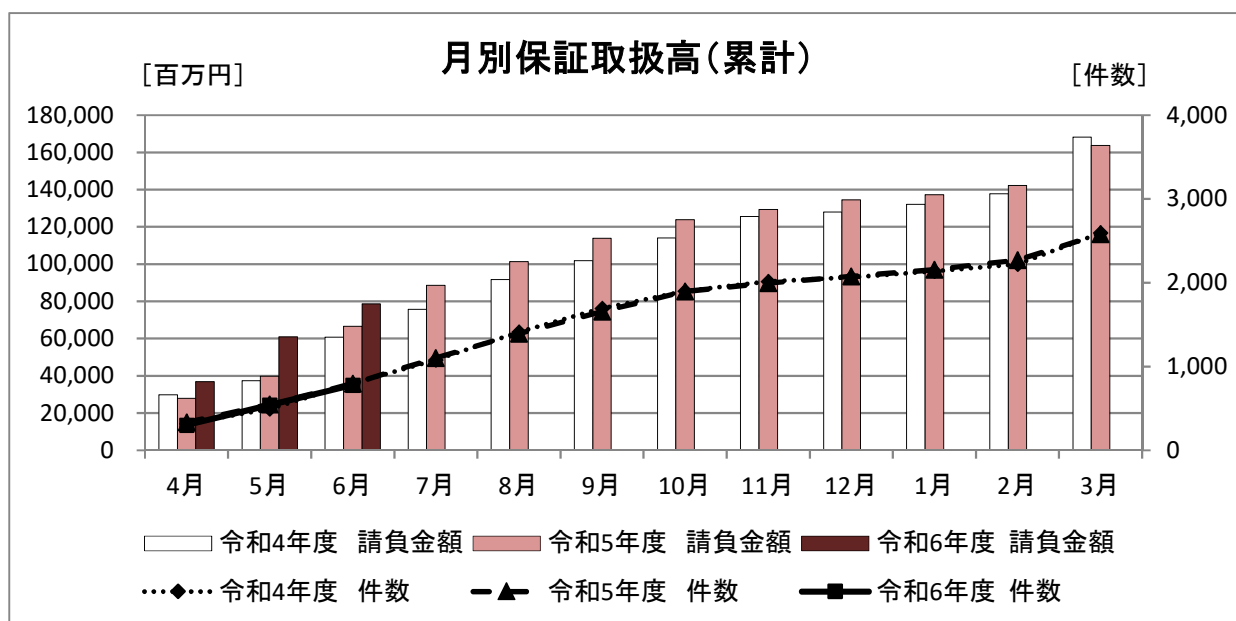
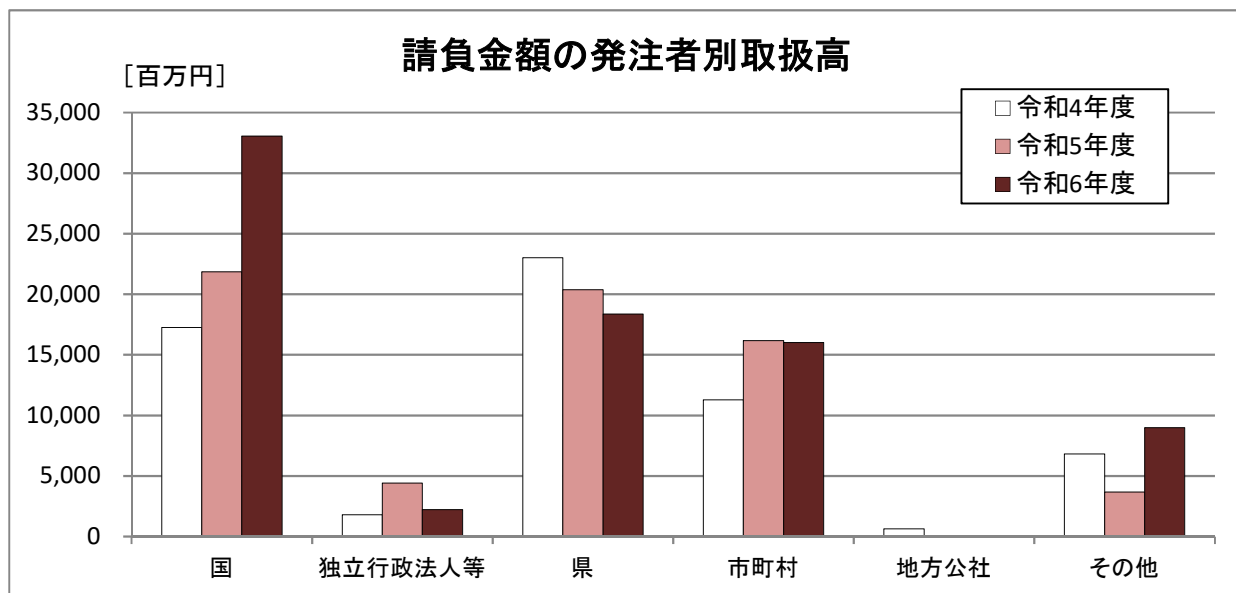
		令和4年6月		令和5年6月		令和6年6月		対前年度増減率(%)	
		件数	請負金額	件数	請負金額	件数	請負金額	件数	請負金額
国	防 衛 省	0	0	2	306	0	0	-	-
	農 林 水 産 省	19	909	11	2,132	6	282	-45.5	-86.7
	国 土 交 通 省	28	7,327	27	13,819	37	7,272	37.0	-47.4
	そ の 他	1	167	1	213	0	0	-	-
	小計	48	8,404	41	16,471	43	7,555	4.9	-54.1
独立行政法人等	国立大学法人	0	0	0	0	0	0	-	-
	東日本高速道路(株)	2	27	3	153	1	452	-66.7	194.6
	国立高等専門学校機構	0	0	0	0	0	0	-	-
	そ の 他	0	0	0	0	0	0	-	-
	小計	2	27	3	153	1	452	-66.7	194.6
県	建 設 部	98	6,021	42	1,647	62	2,458	47.6	49.2
	農 林 水 産 部	24	793	22	1,013	14	781	-36.4	-22.9
	教 育 庁	4	2,183	1	150	1	198	0.0	31.9
	警 察 本 部	3	38	3	33	3	43	0.0	31.5
	生 活 環 境 部	2	61	1	5	2	121	100.0	2,280.6
	健 康 福 祉 部	0	0	0	0	0	0	-	-
	産 業 労 働 部	3	489	4	132	6	468	50.0	252.7
	出 納 局	0	0	0	0	0	0	-	-
	総 務 部	0	0	0	0	0	0	-	-
	観光文化スポーツ部	0	0	1	45	1	330	0.0	631.7
	小計	134	9,587	74	3,028	89	4,402	20.3	45.4
市町村	市	90	3,821	101	4,872	74	2,940	-26.7	-39.6
	町	15	502	24	604	26	1,103	8.3	82.7
	村	4	179	3	88	2	337	-33.3	280.6
	小計	109	4,504	128	5,565	102	4,382	-20.3	-21.3
地 方 公 社 計		3	495	0	0	0	0	-	-
その他	その他の事務組合	3	74	1	21	1	486	0.0	2,202.7
	社会福祉法人	0	0	1	572	0	0	-	-
	日本下水道事業団	0	0	0	0	1	70	-	-
	地方独立行政法人	2	265	2	851	1	289	-50.0	-66.0
	その他の出資法人	0	0	0	0	0	0	-	-
	警察共済組合	0	0	1	131	0	0	-	-
	そ の 他	1	32	0	0	0	0	-	-
小計	6	371	5	1,576	3	846	-40.0	-46.3	
合計		302	23,389	251	26,795	238	17,639	-5.2	-34.2

(2) 累計

■ 概要

[金額単位: 百万円]

	令和4年度		令和5年度		令和6年度		対前年度増減率(%)	
	件数	請負金額	件数	請負金額	件数	請負金額	件数	請負金額
国	142	17,265	116	21,861	120	33,043	3.4	51.1
独立行政法人等	7	1,795	14	4,426	7	2,215	-50.0	-50.0
県	382	23,009	352	20,381	352	18,368	0.0	-9.9
市 町 村	250	11,293	305	16,160	289	16,015	-5.2	-0.9
地 方 公 社	4	636	2	53	1	29	-50.0	-44.7
そ の 他	10	6,828	9	3,675	9	8,975	0.0	144.2
合計	795	60,828	798	66,560	778	78,648	-2.5	18.2



■内訳

[金額単位:百万円]

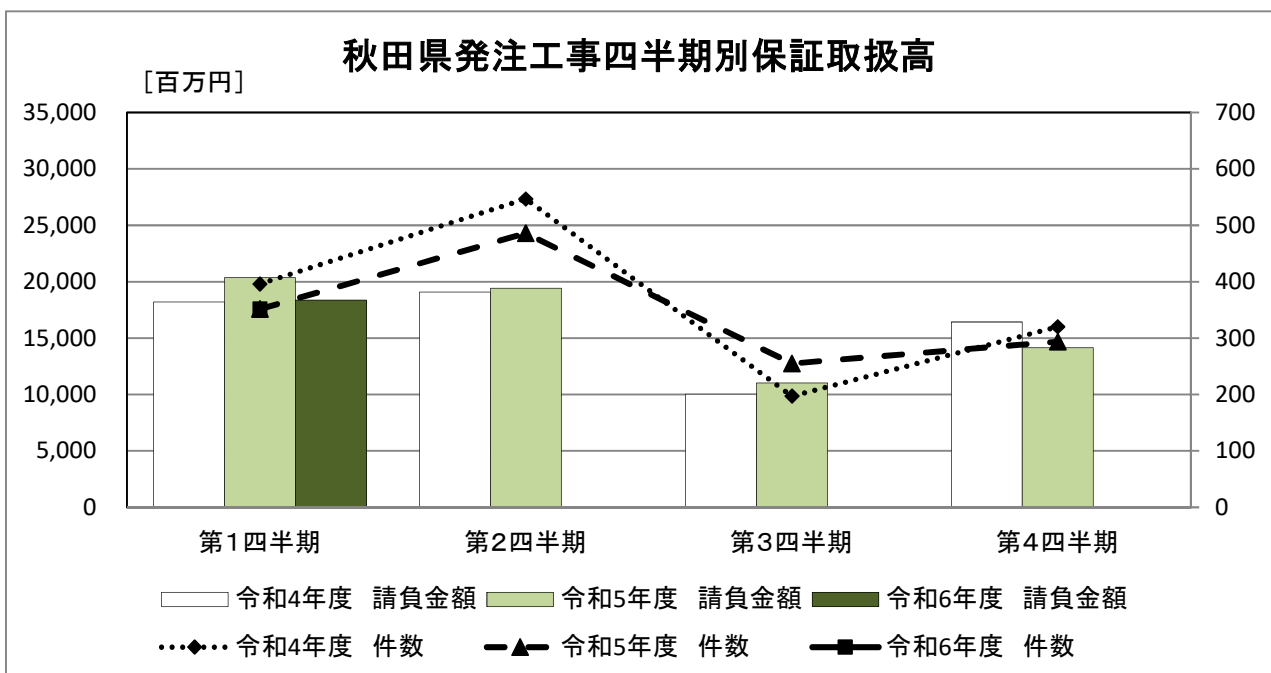
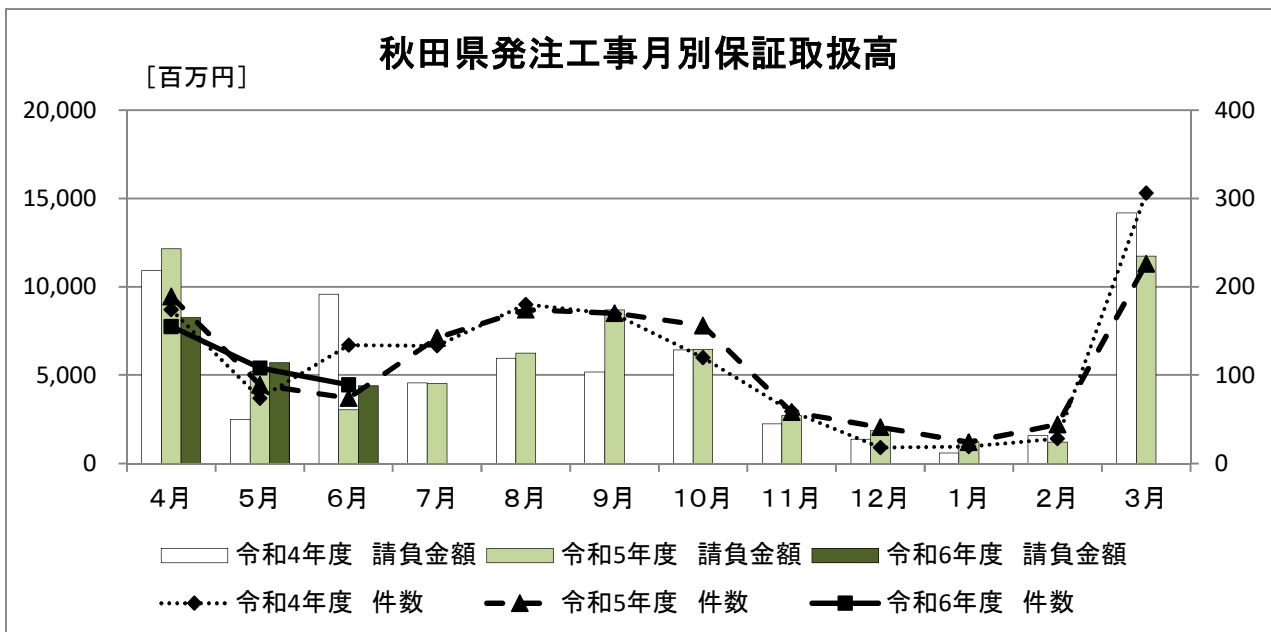
		令和4年度		令和5年度		令和6年度		対前年度増減率(%)	
		件数	請負金額	件数	請負金額	件数	請負金額	件数	請負金額
国	防 衛 省	1	62	2	306	1	12	-50.0	-96.0
	農 林 水 産 省	63	3,058	56	4,100	39	1,325	-30.4	-67.7
	国 土 交 通 省	76	13,908	57	17,242	78	31,631	36.8	83.5
	そ の 他	2	236	1	213	2	74	100.0	-65.2
	小計	142	17,265	116	21,861	120	33,043	3.4	51.1
独立行政法人等	国立大学法人	1	939	0	0	0	0	-	-
	東日本高速道路(株)	6	855	12	4,392	7	2,215	-41.7	-49.6
	国立高等専門学校機構	0	0	0	0	0	0	-	-
	そ の 他	0	0	2	34	0	0	-	-
	小計	7	1,795	14	4,426	7	2,215	-50.0	-50.0
県	建 設 部	270	13,679	240	11,791	234	11,021	-2.5	-6.5
	農 林 水 産 部	77	4,051	65	3,616	78	4,085	20.0	13.0
	教 育 庁	9	2,537	12	2,475	5	1,023	-58.3	-58.6
	警 察 本 部	7	1,562	12	1,329	13	694	8.3	-47.7
	生 活 環 境 部	5	107	2	16	3	124	50.0	662.5
	健 康 福 祉 部	0	0	0	0	2	292	-	-
	産 業 労 働 部	13	1,054	19	940	15	694	-21.1	-26.2
	出 納 局	0	0	1	167	1	102	0.0	-38.8
	総 務 部	0	0	0	0	0	0	-	-
	観光文化スポーツ部	1	16	1	45	1	330	0.0	631.7
	小計	382	23,009	352	20,381	352	18,368	0.0	-9.9
市町村	市	208	10,216	246	14,699	210	13,286	-14.6	-9.6
	町	36	871	50	1,175	75	2,236	50.0	90.3
	村	6	205	9	286	4	492	-55.6	72.0
	小計	250	11,293	305	16,160	289	16,015	-5.2	-0.9
地 方 公 社 計		4	636	2	53	1	29	-50.0	-44.7
その他	その他の事務組合	5	743	4	1,798	5	8,384	25.0	366.1
	社会福祉法人	0	0	2	893	1	174	-50.0	-80.5
	日本下水道事業団	0	0	0	0	1	70	-	-
	地方独立行政法人	4	6,052	2	851	2	345	0.0	-59.4
	その他の出資法人	0	0	0	0	0	0	-	-
	警察共済組合	0	0	1	131	0	0	-	-
	そ の 他	1	32	0	0	0	0	-	-
小計	10	6,828	9	3,675	9	8,975	0.0	144.2	
合計		795	60,828	798	66,560	778	78,648	-2.5	18.2

2. 秋田県発注工事の取扱高

(1) 単月

[金額単位: 百万円]

	令和4年6月		令和5年6月		令和6年6月		対前年度増減率(%)	
	件数	請負金額	件数	請負金額	件数	請負金額	件数	請負金額
建設部	98	6,021	42	1,647	62	2,458	47.6	49.2
農林水産部	24	793	22	1,013	14	781	-36.4	-22.9
教育庁	4	2,183	1	150	1	198	0.0	31.9
警察本部	3	38	3	33	3	43	0.0	31.5
生活環境部	2	61	1	5	2	121	100.0	2,280.6
健康福祉部	0	0	0	0	0	0	-	-
産業労働部	3	489	4	132	6	468	50.0	252.7
出納局	0	0	0	0	0	0	-	-
総務部	0	0	0	0	0	0	-	-
観光文化スポーツ部	0	0	1	45	1	330	0.0	631.7
合計	134	9,587	74	3,028	89	4,402	20.3	45.4



(2) 累計(部局別取扱高)

[金額単位:百万円]

		令和4年度		令和5年度		令和6年度		対前年度増減率(%)	
		件数	請負金額	件数	請負金額	件数	請負金額	件数	請負金額
建設部		17	5,104	11	2,625	14	2,224	27.3	-15.3
農林水産部		0	0	0	0	0	0	-	-
教育庁		9	2,537	12	2,475	5	1,023	-58.3	-58.6
警察本部		7	1,562	12	1,329	13	694	8.3	-47.7
生活環境部		5	107	2	16	3	124	50.0	662.5
健康福祉部		0	0	0	0	2	292	-	-
産業労働部		9	1,036	11	816	9	609	-18.2	-25.4
出納局		0	0	1	167	1	102	0.0	-38.8
総務部		0	0	0	0	0	0	-	-
観光文化スポーツ部		1	16	1	45	1	330	0.0	631.7
知事一計一		48	10,364	50	7,476	48	5,401	-4.0	-27.7
秋田地域 振興局	建設部	38	1,810	38	1,648	62	3,108	63.2	88.6
	農林部	23	1,376	20	1,300	23	1,487	15.0	14.4
	その他	0	0	0	0	0	0	-	-
	小計	61	3,186	58	2,949	85	4,596	46.6	55.9
鹿角地域 振興局	建設部	39	933	34	1,474	21	905	-38.2	-38.6
	農林部	3	235	5	278	5	458	0.0	64.7
	その他	0	0	0	0	0	0	-	-
	小計	42	1,168	39	1,752	26	1,363	-33.3	-22.2
北秋田 地域 振興局	建設部	26	534	19	648	22	993	15.8	53.2
	農林部	8	260	10	515	7	400	-30.0	-22.3
	その他	0	0	0	0	0	0	-	-
	小計	34	794	29	1,164	29	1,394	0.0	19.8
山本地域 振興局	建設部	22	851	15	663	25	1,398	66.7	110.9
	農林部	10	480	4	192	6	342	50.0	77.8
	その他	0	0	0	0	0	0	-	-
	小計	32	1,332	19	855	31	1,741	63.2	103.5
由利地域 振興局	建設部	33	1,788	28	1,384	20	728	-28.6	-47.4
	農林部	11	763	12	784	12	666	0.0	-15.1
	その他	0	0	0	0	0	0	-	-
	小計	44	2,551	40	2,169	32	1,394	-20.0	-35.7
仙北地域 振興局	建設部	47	1,570	41	1,438	27	584	-34.1	-59.3
	農林部	15	528	8	338	20	439	150.0	30.0
	その他	0	0	0	0	0	0	-	-
	小計	62	2,098	49	1,777	47	1,024	-4.1	-42.3
平鹿地域 振興局	建設部	12	306	11	253	7	162	-36.4	-36.1
	農林部	4	237	3	100	1	5	-66.7	-94.4
	その他	0	0	0	0	0	0	-	-
	小計	16	544	14	354	8	167	-42.9	-52.6
雄勝地域 振興局	建設部	34	702	35	1,357	30	751	-14.3	-44.6
	農林部	3	169	3	105	4	284	33.3	170.0
	その他	0	0	0	0	0	0	-	-
	小計	37	871	38	1,462	34	1,036	-10.5	-29.1
振興局 一計一	建設部	251	8,497	221	8,869	214	8,634	-3.2	-2.7
	農林部	77	4,051	65	3,616	78	4,085	20.0	13.0
	その他	0	0	0	0	0	0	-	-
	計	328	12,549	286	12,485	292	12,719	2.1	1.9
その他		6	95	16	419	12	247	-25.0	-41.2
合計		382	23,009	352	20,381	352	18,368	0.0	-9.9

(注)各地域振興局管内の工事であっても、知事名で発注された案件については上段に含まれます。

3. 市町村発注工事の取扱高

■累計

[金額単位:百万円]

		令和4年度		令和5年度		令和6年度		対前年度増減率(%)	
		件数	請負金額	件数	請負金額	件数	請負金額	件数	請負金額
秋田	秋田市	61	2,427	51	4,611	61	4,952	19.6	7.4
	男鹿市	3	264	5	46	5	144	0.0	210.0
	潟上市	2	25	6	198	6	283	0.0	42.4
	五城目町	1	13	12	139	30	486	150.0	249.0
	八郎潟町	2	222	1	51	3	65	200.0	28.1
	井川町	0	0	1	5	2	18	100.0	227.6
	大潟村	0	0	0	0	2	337	-	-
	小計	69	2,954	76	5,052	109	6,288	43.4	24.5
鹿角	鹿角市	11	395	18	360	12	306	-33.3	-14.9
	小坂町	3	83	1	5	3	101	200.0	1,713.7
	小計	14	478	19	366	15	408	-21.1	11.5
北秋田	大館市	18	761	33	1,234	25	1,476	-24.2	19.6
	北秋田市	8	556	9	239	7	263	-22.2	10.1
	上小阿仁村	0	0	4	72	0	0	-	-
	小計	26	1,318	46	1,545	32	1,739	-30.4	12.6
山本	能代市	22	643	23	1,281	11	288	-52.2	-77.5
	藤里町	2	140	1	37	1	7	0.0	-81.0
	三種町	8	107	12	333	17	699	41.7	109.5
	八峰町	1	48	2	17	4	116	100.0	582.7
	小計	33	938	38	1,669	33	1,111	-13.2	-33.4
由利	由利本荘市	22	2,062	23	2,378	8	739	-65.2	-68.9
	にかほ市	1	69	4	501	1	5	-75.0	-98.8
	小計	23	2,132	27	2,880	9	744	-66.7	-74.1
仙北	大仙市	18	918	21	960	26	1,483	23.8	54.4
	仙北市	5	176	6	292	4	158	-33.3	-45.8
	美郷町	15	186	18	518	10	338	-44.4	-34.7
	小計	38	1,281	45	1,770	40	1,980	-11.1	11.8
平鹿	横手市	16	898	28	1,279	23	2,096	-17.9	63.8
	小計	16	898	28	1,279	23	2,096	-17.9	63.8
雄勝	湯沢市	21	1,015	19	1,314	21	1,088	10.5	-17.2
	羽後町	4	70	2	66	5	403	150.0	503.4
	東成瀬村	6	205	5	214	2	154	-60.0	-27.8
	小計	31	1,290	26	1,596	28	1,646	7.7	3.2
合計		250	11,293	305	16,160	289	16,015	-5.2	-0.9

4. 東北6県の取扱高

(1) 単月

[金額単位:百万円]


	令和4年6月		令和5年6月		令和6年6月		対前年度増減率(%)	
	件数	請負金額	件数	請負金額	件数	請負金額	件数	請負金額
青 森 県	432	20,874	465	21,693	417	17,104	-10.3	-21.2
岩 手 県	415	28,304	413	20,810	375	21,129	-9.2	1.5
宮 城 県	562	29,785	495	29,873	488	33,583	-1.4	12.4
秋 田 県	302	23,389	251	26,795	238	17,639	-5.2	-34.2
山 形 県	440	26,691	448	29,090	413	28,283	-7.8	-2.8
福 島 県	737	49,181	843	47,931	784	54,348	-7.0	13.4
合計	2,888	178,226	2,915	176,196	2,715	172,089	-6.9	-2.3

(2) 累計

[金額単位:百万円]

	令和4年度		令和5年度		令和6年度		対前年度増減率(%)	
	件数	請負金額	件数	請負金額	件数	請負金額	件数	請負金額
青 森 県	1,097	75,272	1,137	77,844	1,067	70,626	-6.2	-9.3
岩 手 県	991	80,340	1,162	66,721	1,155	89,684	-0.6	34.4
宮 城 県	1,447	110,554	1,386	95,928	1,252	91,683	-9.7	-4.4
秋 田 県	795	60,828	798	66,560	778	78,648	-2.5	18.2
山 形 県	1,024	73,649	1,159	73,413	1,086	74,206	-6.3	1.1
福 島 県	1,580	158,480	1,680	160,704	1,674	133,726	-0.4	-16.8
合計	6,934	559,126	7,322	541,173	7,012	538,575	-4.2	-0.5

建設産業と、ともに歩みつづける

 東日本建設業保証株式会社
秋 田 支 店

〒010-0951 秋田市山王 4-3-10 秋田県建設業会館別館

TEL : 018-863-1000 FAX : 0120-027-623

ホームページアドレス <https://www.ejcs.co.jp>

