

前払金保証から見た

秋田県内の公共工事動向

令和6年2月実績



東日本建設業保証株式会社

秋田支店

目 次

1. 発注者別取扱高

- (1) 単月 P. 1
- (2) 累計 P. 3

2. 秋田県発注工事の取扱高

- (1) 単月 P. 5
- (2) 累計 P. 6

3. 市町村発注工事の取扱高（累計） P. 7

4. 東北6県の取扱高 P. 8

- (1) 単月
- (2) 累計

《表の見方》

☆取扱高(実績数値)は工事場所が秋田県内のものです。

☆対前年度増減率は円単位で算出したものです。

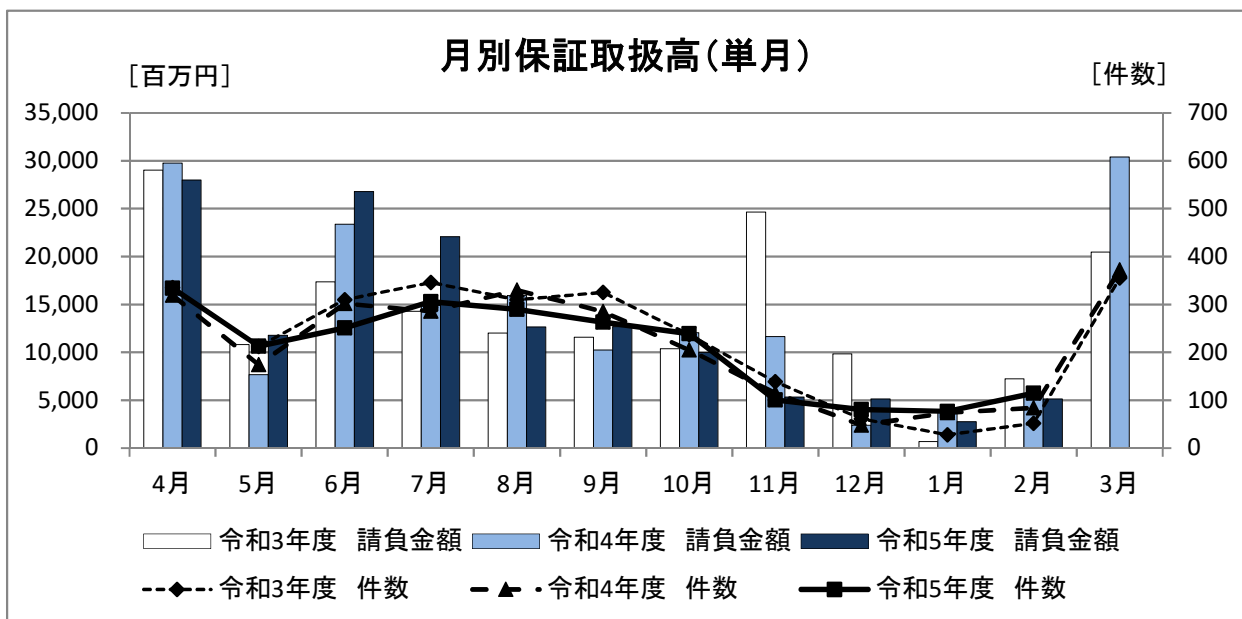
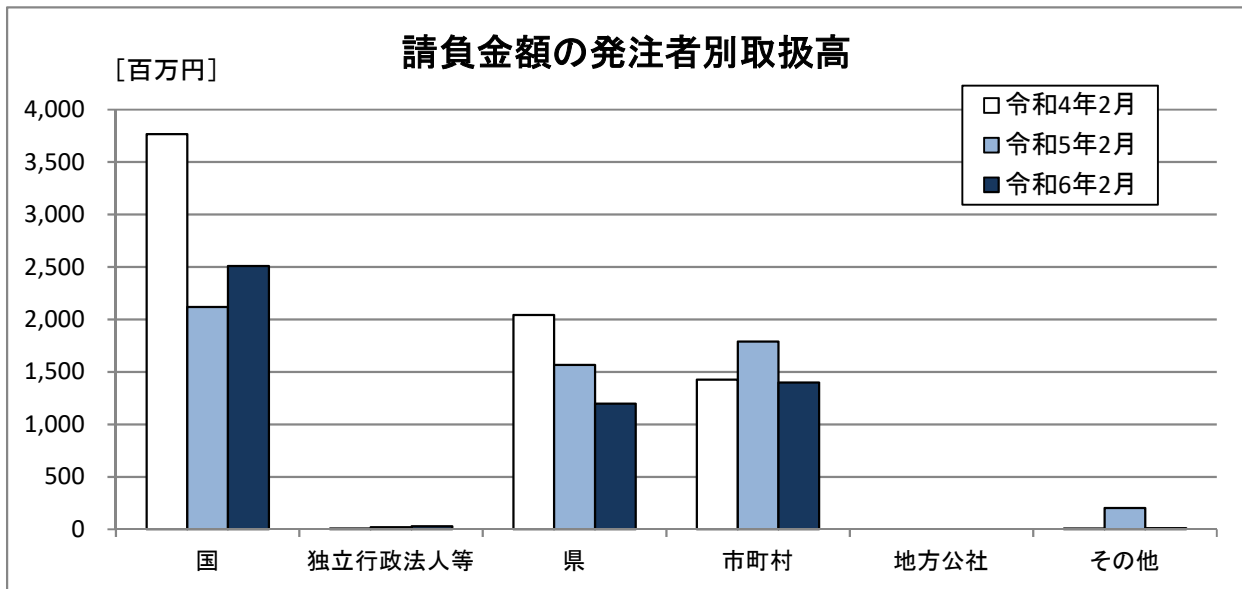
1. 発注者別取扱高

(1) 単月

■ 概要

[金額単位: 百万円]

	令和4年2月		令和5年2月		令和6年2月		対前年度増減率(%)	
	件数	請負金額	件数	請負金額	件数	請負金額	件数	請負金額
国	11	3,766	13	2,118	17	2,508	30.8	18.4
独立行政法人等	1	7	3	22	2	29	-33.3	30.9
県	15	2,043	28	1,568	44	1,198	57.1	-23.6
市 町 村	24	1,428	38	1,789	51	1,399	34.2	-21.8
地 方 公 社	0	0	0	0	0	0	-	-
そ の 他	1	8	2	202	1	12	-50.0	-93.9
合計	52	7,254	84	5,701	115	5,148	36.9	-9.7



■内訳

[金額単位:百万円]

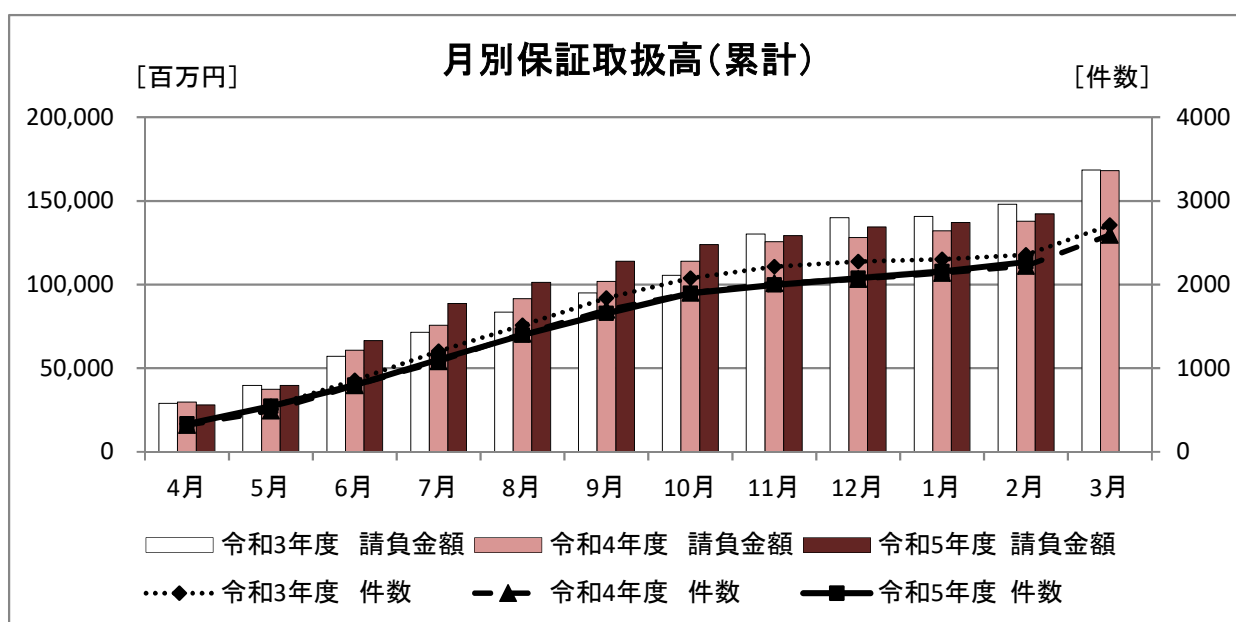
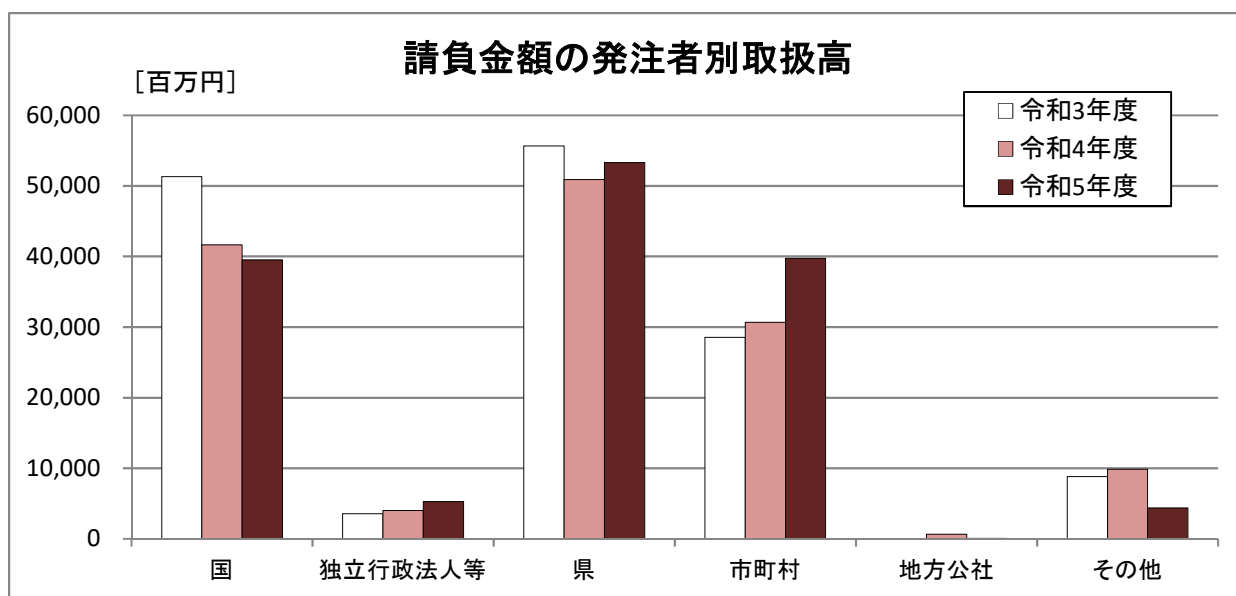
		令和4年2月		令和5年2月		令和6年2月		対前年度増減率(%)	
		件数	請負金額	件数	請負金額	件数	請負金額	件数	請負金額
国	防衛省	0	0	0	0	1	100	-	-
	農林水産省	1	41	0	0	5	151	-	-
	国土交通省	10	3,724	13	2,118	11	2,256	-15.4	6.5
	その他	0	0	0	0	0	0	-	-
	小計	11	3,766	13	2,118	17	2,508	30.8	18.4
独立行政法人等	国立大学法人	0	0	3	22	1	9	-66.7	-58.3
	東日本高速道路(株)	1	7	0	0	1	20	-	-
	国立高等専門学校機構	0	0	0	0	0	0	-	-
	その他	0	0	0	0	0	0	-	-
	小計	1	7	3	22	2	29	-33.3	30.9
県	建設部	14	921	25	1,318	34	919	36.0	-30.3
	農林水産部	-1	-2	1	121	9	274	800.0	126.1
	教育庁	1	1,119	1	120	0	0	-	-
	警察本部	1	5	1	7	1	5	0.0	-35.0
	生活環境部	0	0	0	0	0	0	-	-
	健康福祉部	0	0	0	0	0	0	-	-
	産業労働部	0	0	0	0	0	0	-	-
	出納局	0	0	0	0	0	0	-	-
	総務部	0	0	0	0	0	0	-	-
	観光文化スポーツ部	0	0	0	0	0	0	-	-
	小計	15	2,043	28	1,568	44	1,198	57.1	-23.6
市町村	市	22	1,370	24	1,659	33	783	37.5	-52.8
	町	2	57	14	130	18	616	28.6	373.4
	村	0	0	0	0	0	0	-	-
	小計	24	1,428	38	1,789	51	1,399	34.2	-21.8
地方公社計		0	0	0	0	0	0	-	-
その他	その他の事務組合	0	0	0	0	0	0	-	-
	社会福祉法人	0	0	0	0	0	0	-	-
	日本下水道事業団	1	8	1	195	1	12	0.0	-93.7
	地方独立行政法人	0	0	0	0	0	0	-	-
	その他の出資法人	0	0	0	0	0	0	-	-
	警察共済組合	0	0	0	0	0	0	-	-
	その他	0	0	1	6	0	0	-	-
小計	1	8	2	202	1	12	-50.0	-93.9	
合計		52	7,254	84	5,701	115	5,148	36.9	-9.7

(2) 累計

■ 概要

[金額単位: 百万円]

	令和3年度		令和4年度		令和5年度		対前年度増減率(%)	
	件数	請負金額	件数	請負金額	件数	請負金額	件数	請負金額
国	282	51,326	261	41,646	248	39,505	-5.0	-5.1
独立行政法人等	35	3,561	22	4,041	29	5,282	31.8	30.7
県	1,226	55,657	1,108	50,900	1,161	53,297	4.8	4.7
市 町 村	795	28,554	799	30,672	807	39,767	1.0	29.7
地 方 公 社	1	26	5	655	4	95	-20.0	-85.4
そ の 他	16	8,829	27	9,853	21	4,378	-22.2	-55.6
合計	2,355	147,955	2,222	137,769	2,270	142,327	2.2	3.3



■内訳

[金額単位:百万円]

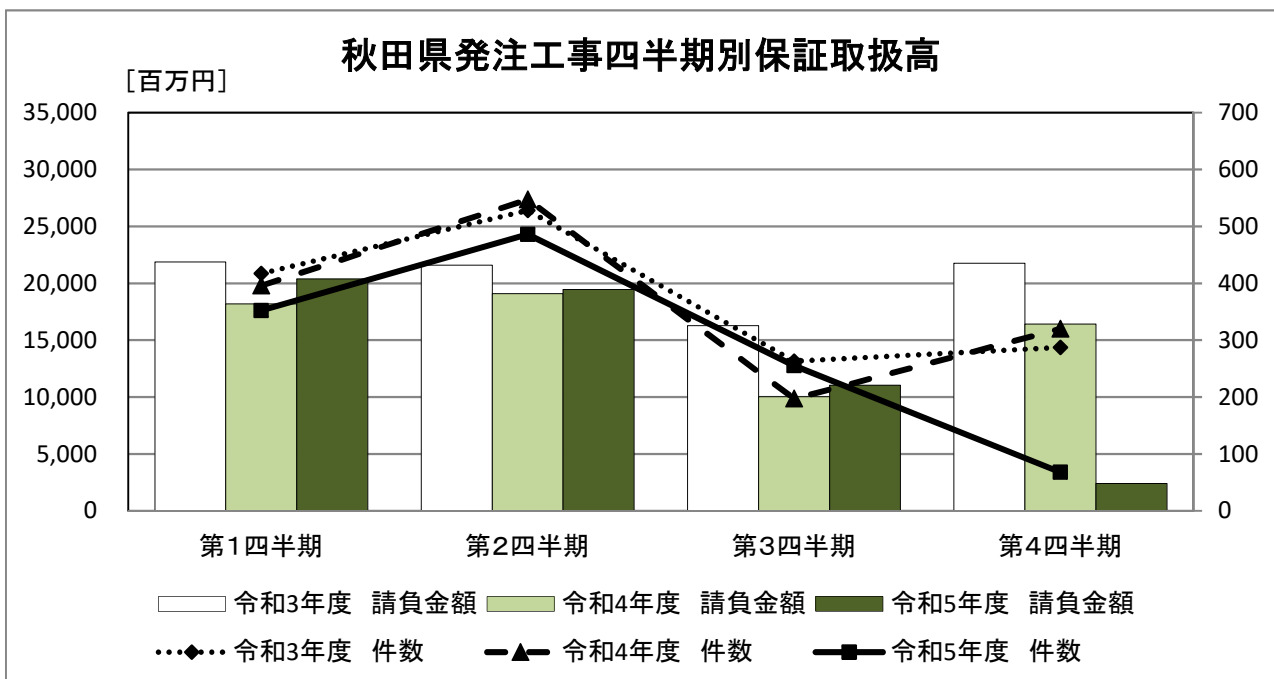
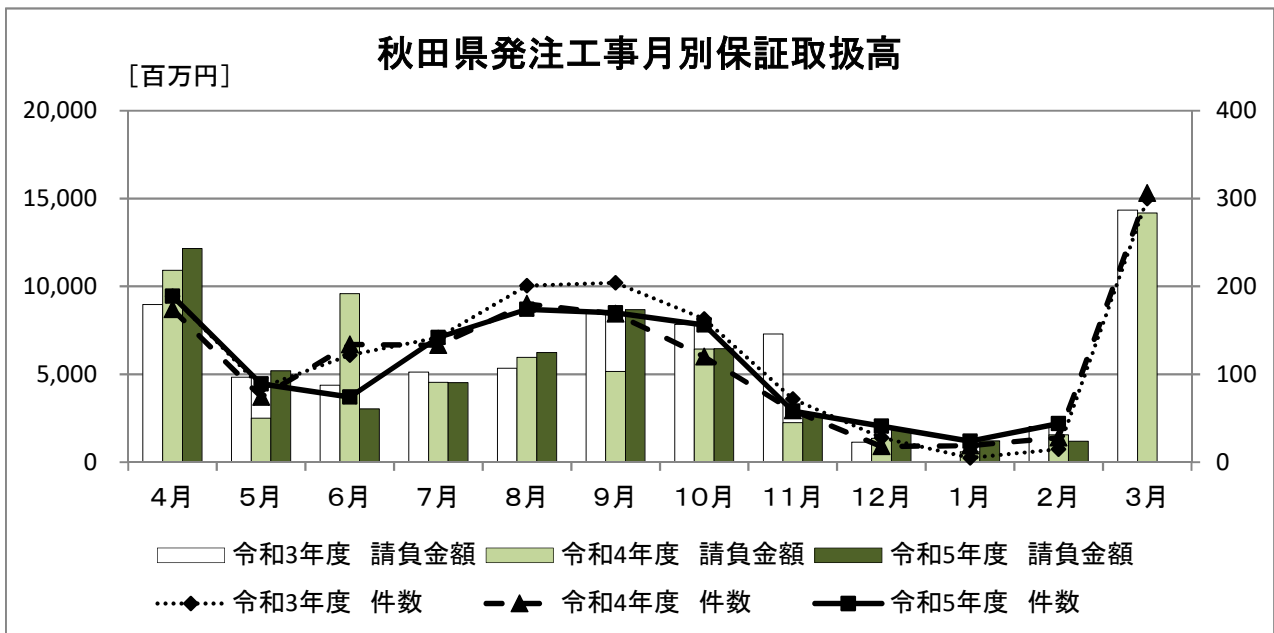
		令和3年度		令和4年度		令和5年度		対前年度増減率(%)	
		件数	請負金額	件数	請負金額	件数	請負金額	件数	請負金額
国	防 衛 省	1	30	2	213	3	406	50.0	90.4
	農 林 水 産 省	114	5,040	108	5,076	94	5,446	-13.0	7.3
	国 土 交 通 省	165	48,227	149	36,120	148	33,330	-0.7	-7.7
	そ の 他	2	-1,971	2	236	3	321	50.0	36.1
	小計	282	51,326	261	41,646	248	39,505	-5.0	-5.1
独立行政法人等	国 立 大 学 法 人	7	399	7	1,227	6	347	-14.3	-71.7
	東日本高速道路(株)	26	3,108	13	1,479	18	4,721	38.5	219.2
	国立高等専門学校機構	0	0	1	432	1	66	0.0	-84.7
	そ の 他	2	53	1	902	4	147	300.0	-83.6
	小計	35	3,561	22	4,041	29	5,282	31.8	30.7
県	建 設 部	831	30,920	739	28,496	812	33,786	9.9	18.6
	農 林 水 産 部	328	14,500	298	14,799	268	13,165	-10.1	-11.0
	教 育 庁	18	2,709	15	2,829	19	2,806	26.7	-0.8
	警 察 本 部	16	367	15	1,838	21	1,797	40.0	-2.2
	生 活 環 境 部	6	105	7	127	9	301	28.6	137.0
	健 康 福 祉 部	0	0	1	27	2	62	100.0	129.2
	産 業 労 働 部	23	1,435	28	2,677	27	1,148	-3.6	-57.1
	出 納 局	0	0	1	25	1	167	0.0	560.9
	総 務 部	0	0	0	0	0	0	-	-
	観光文化スポーツ部	4	5,619	4	79	2	60	-50.0	-24.1
	小計	1,226	55,657	1,108	50,900	1,161	53,297	4.8	4.7
市町村	市	664	25,362	649	27,908	637	35,716	-1.8	28.0
	町	111	2,595	134	2,411	142	3,410	6.0	41.4
	村	20	596	16	352	28	640	75.0	81.8
	小計	795	28,554	799	30,672	807	39,767	1.0	29.7
地 方 公 社 計		1	26	5	655	4	95	-20.0	-85.4
その他	その他の事務組合	4	479	8	916	6	1,881	-25.0	105.2
	社会福祉法人	5	435	2	1,523	6	1,299	200.0	-14.7
	日本下水道事業団	1	8	6	991	3	137	-50.0	-86.2
	地方独立行政法人	4	7,666	9	6,383	3	863	-66.7	-86.5
	その他の出資法人	1	148	0	0	0	0	-	-
	警察共済組合	0	0	0	0	1	131	-	-
	そ の 他	1	89	2	38	2	64	0.0	66.8
小計	16	8,829	27	9,853	21	4,378	-22.2	-55.6	
合計		2,355	147,955	2,222	137,769	2,270	142,327	2.2	3.3

2. 秋田県発注工事の取扱高

(1) 単月

[金額単位: 百万円]

	令和4年2月		令和5年2月		令和6年2月		対前年度増減率(%)	
	件数	請負金額	件数	請負金額	件数	請負金額	件数	請負金額
建設部	14	921	25	1,318	34	919	36.0	-30.3
農林水産部	-1	-2	1	121	9	274	800.0	126.1
教育庁	1	1,119	1	120	0	0	-	-
警察本部	1	5	1	7	1	5	0.0	-35.0
生活環境部	0	0	0	0	0	0	-	-
健康福祉部	0	0	0	0	0	0	-	-
産業労働部	0	0	0	0	0	0	-	-
出納局	0	0	0	0	0	0	-	-
総務部	0	0	0	0	0	0	-	-
観光文化スポーツ部	0	0	0	0	0	0	-	-
合計	15	2,043	28	1,568	44	1,198	57.1	-23.6



(2) 累計(部局別取扱高)

[金額単位:百万円]

		令和3年度		令和4年度		令和5年度		対前年度増減率(%)	
		件数	請負金額	件数	請負金額	件数	請負金額	件数	請負金額
建設部		34	5,440	32	5,491	29	3,805	-9.4	-30.7
農林水産部		1	70	1	287	1	291	0.0	1.5
教育庁		15	2,619	14	2,812	19	2,806	35.7	-0.2
警察本部		16	367	15	1,838	21	1,797	40.0	-2.2
生活環境部		6	105	7	127	9	301	28.6	137.0
健康福祉部		0	0	0	0	2	62	-	-
産業労働部		12	1,322	15	2,581	14	958	-6.7	-62.9
出納局		0	0	1	25	1	167	0.0	560.9
総務部		0	0	0	0	0	0	-	-
観光文化スポーツ部		4	5,619	4	79	2	60	-50.0	-24.1
知事一計一		88	15,544	89	13,243	98	10,251	10.1	-22.6
秋田地域 振興局	建設部	134	4,206	115	4,466	126	4,586	9.6	2.7
	農林部	73	3,634	64	3,538	68	3,936	6.3	11.2
	その他	3	89	1	17	0	0	-	-
	小計	210	7,931	180	8,022	194	8,522	7.8	6.2
鹿角地域 振興局	建設部	77	2,301	83	2,240	91	3,569	9.6	59.3
	農林部	11	368	12	714	10	648	-16.7	-9.3
	その他	0	0	0	0	0	0	-	-
	小計	88	2,669	95	2,955	101	4,217	6.3	42.7
北秋田 地域 振興局	建設部	94	2,994	88	2,585	107	3,630	21.6	40.4
	農林部	26	664	23	742	28	925	21.7	24.7
	その他	0	0	0	0	0	0	-	-
	小計	120	3,658	111	3,327	135	4,555	21.6	36.9
山本地域 振興局	建設部	76	2,161	63	2,268	69	3,660	9.5	61.4
	農林部	35	1,450	36	1,615	20	643	-44.4	-60.2
	その他	0	0	0	0	0	0	-	-
	小計	111	3,612	99	3,884	89	4,304	-10.1	10.8
由利地域 振興局	建設部	96	3,472	83	3,124	81	3,014	-2.4	-3.5
	農林部	35	1,699	34	1,674	28	1,292	-17.6	-22.8
	その他	0	0	0	0	0	0	-	-
	小計	131	5,172	117	4,798	109	4,306	-6.8	-10.3
仙北地域 振興局	建設部	162	5,663	134	4,440	145	5,485	8.2	23.5
	農林部	105	4,811	84	4,179	80	3,785	-4.8	-9.4
	その他	0	0	0	0	0	0	-	-
	小計	267	10,475	218	8,620	225	9,271	3.2	7.6
平鹿地域 振興局	建設部	58	1,829	48	1,368	44	1,409	-8.3	3.0
	農林部	28	1,163	25	1,260	18	1,115	-28.0	-11.5
	その他	0	0	0	0	0	0	-	-
	小計	86	2,993	73	2,628	62	2,525	-15.1	-3.9
雄勝地域 振興局	建設部	87	2,198	78	1,879	91	3,203	16.7	70.5
	農林部	11	523	19	786	15	526	-21.1	-33.0
	その他	0	0	0	0	0	0	-	-
	小計	98	2,722	97	2,665	106	3,730	9.3	39.9
振興局 一計一	建設部	784	24,828	692	22,374	754	28,560	9.0	27.6
	農林部	324	14,317	297	14,511	267	12,873	-10.1	-11.3
	その他	3	89	1	17	0	0	-	-
	計	1,111	39,235	990	36,903	1,021	41,434	3.1	12.3
その他		27	876	29	752	42	1,611	44.8	114.0
合計		1,226	55,657	1,108	50,900	1,161	53,297	4.8	4.7

(注)各地域振興局管内の工事であっても、知事名で発注された案件については上段に含まれます。

3. 市町村発注工事の取扱高

■累計

[金額単位:百万円]

		令和3年度		令和4年度		令和5年度		対前年度増減率(%)	
		件数	請負金額	件数	請負金額	件数	請負金額	件数	請負金額
秋田	秋田 市	224	8,670	198	8,569	155	11,642	-21.7	35.9
	男鹿 市	11	405	11	428	16	2,136	45.5	398.6
	潟上 市	13	347	12	1,549	10	295	-16.7	-80.9
	五城目 町	14	394	35	411	32	523	-8.6	27.1
	八郎潟 町	2	71	6	396	3	87	-50.0	-77.9
	井川 町	3	48	5	115	2	33	-60.0	-71.3
	大潟 村	4	86	0	0	3	48	-	-
	小計	271	10,023	267	11,471	221	14,767	-17.2	28.7
鹿角	鹿角 市	17	618	30	720	33	787	10.0	9.4
	小坂 町	6	160	7	158	2	15	-71.4	-90.4
	小計	23	778	37	878	35	802	-5.4	-8.6
北秋田	大館 市	47	1,834	48	1,499	87	2,892	81.3	92.9
	北秋田 市	15	954	22	872	19	773	-13.6	-11.3
	上小阿仁 村	5	158	1	30	8	135	700.0	348.0
	小計	67	2,948	71	2,402	114	3,801	60.6	58.2
山本	能代 市	65	1,857	58	1,634	52	2,290	-10.3	40.2
	藤里 町	4	471	2	140	5	153	150.0	9.6
	三種 町	26	491	22	313	26	627	18.2	100.3
	八峰 町	5	43	11	179	15	650	36.4	261.9
	小計	100	2,863	93	2,267	98	3,721	5.4	64.1
由利	由利本荘 市	72	4,342	57	3,938	59	4,314	3.5	9.6
	にかほ 市	10	178	10	1,173	11	835	10.0	-28.9
	小計	82	4,520	67	5,112	70	5,150	4.5	0.7
仙北	大仙 市	74	2,179	79	2,387	61	2,294	-22.8	-3.9
	仙北 市	26	785	32	975	35	948	9.4	-2.8
	美郷 町	39	749	35	539	45	978	28.6	81.4
	小計	139	3,714	146	3,902	141	4,221	-3.4	8.2
平鹿	横手 市	51	1,964	47	2,560	62	4,605	31.9	79.9
	小計	51	1,964	47	2,560	62	4,605	31.9	79.9
雄勝	湯沢 市	39	1,224	45	1,598	37	1,899	-17.8	18.8
	羽後 町	12	165	11	156	12	340	9.1	117.8
	東成瀬 村	11	350	15	321	17	456	13.3	41.8
	小計	62	1,740	71	2,076	66	2,696	-7.0	29.9
合計		795	28,554	799	30,672	807	39,767	1.0	29.7

4. 東北6県の取扱高

(1) 単月

[金額単位:百万円]


	令和4年2月		令和5年2月		令和6年2月		対前年度増減率(%)	
	件数	請負金額	件数	請負金額	件数	請負金額	件数	請負金額
青 森 県	82	4,439	187	7,614	106	7,290	-43.3	-4.3
岩 手 県	53	3,646	84	3,634	81	5,555	-3.6	52.9
宮 城 県	232	15,983	308	14,646	260	14,749	-15.6	0.7
秋 田 県	52	7,254	84	5,701	115	5,148	36.9	-9.7
山 形 県	67	3,028	96	5,734	64	4,871	-33.3	-15.1
福 島 県	183	10,253	221	28,721	232	13,333	5.0	-53.6
合計	669	44,606	980	66,052	858	50,950	-12.4	-22.9

(2) 累計

[金額単位:百万円]

	令和3年度		令和4年度		令和5年度		対前年度増減率(%)	
	件数	請負金額	件数	請負金額	件数	請負金額	件数	請負金額
青 森 県	3,673	175,373	3,355	159,350	3,292	165,076	-1.9	3.6
岩 手 県	3,435	192,665	3,177	160,556	3,233	153,487	1.8	-4.4
宮 城 県	5,100	295,891	5,402	271,402	5,044	260,376	-6.6	-4.1
秋 田 県	2,355	147,955	2,222	137,769	2,270	142,327	2.2	3.3
山 形 県	3,246	158,981	3,011	159,197	2,953	149,374	-1.9	-6.2
福 島 県	6,170	392,553	5,988	433,666	5,482	355,013	-8.5	-18.1
合計	23,979	1,363,421	23,155	1,321,943	22,274	1,225,655	-3.8	-7.3

建設産業と、ともに歩みつづける

 **東日本建設業保証株式会社**
秋 田 支 店

〒010-0951 秋田市山王 4-3-10 秋田県建設業会館別館

TEL : 018-863-1000 FAX : 0120-027-623

ホームページアドレス <https://www.ejcs.co.jp>

