

前払金保証から見た

秋田県内の公共工事動向

令和6年1月実績



東日本建設業保証株式会社

秋田支店

目 次

1. 発注者別取扱高

- (1) 単月 P. 1
- (2) 累計 P. 3

2. 秋田県発注工事の取扱高

- (1) 単月 P. 5
- (2) 累計 P. 6

3. 市町村発注工事の取扱高（累計） P. 7

4. 東北6県の取扱高 P. 8

- (1) 単月
- (2) 累計

《表の見方》

☆取扱高(実績数値)は工事場所が秋田県内のものです。

☆対前年度増減率は円単位で算出したものです。

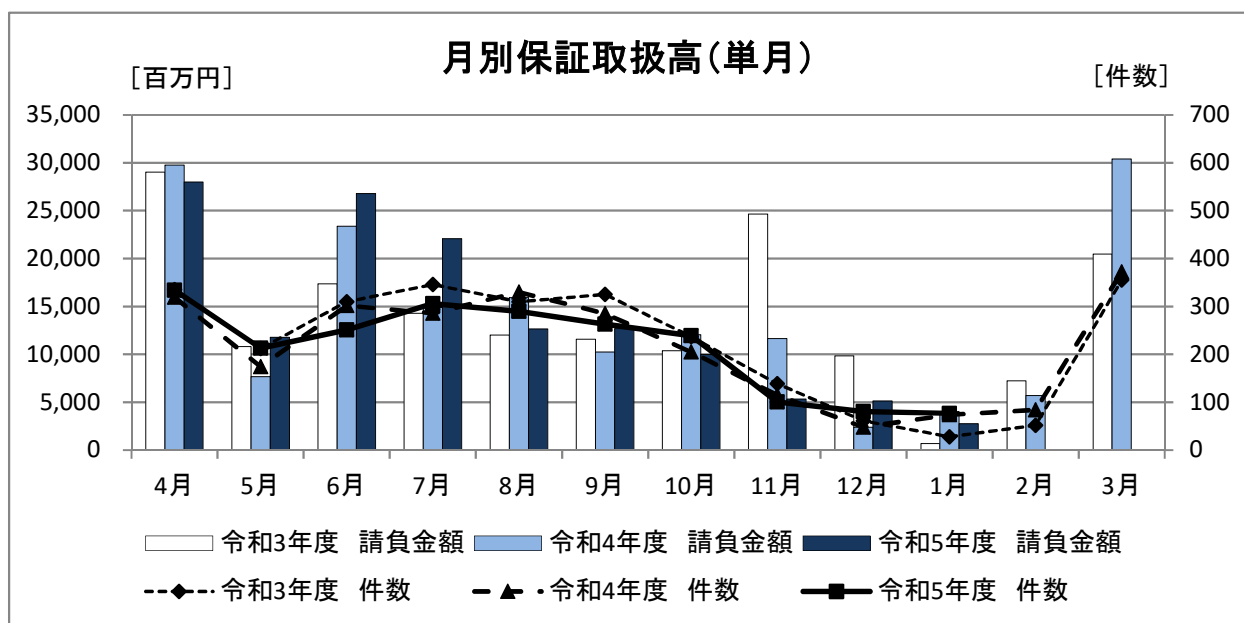
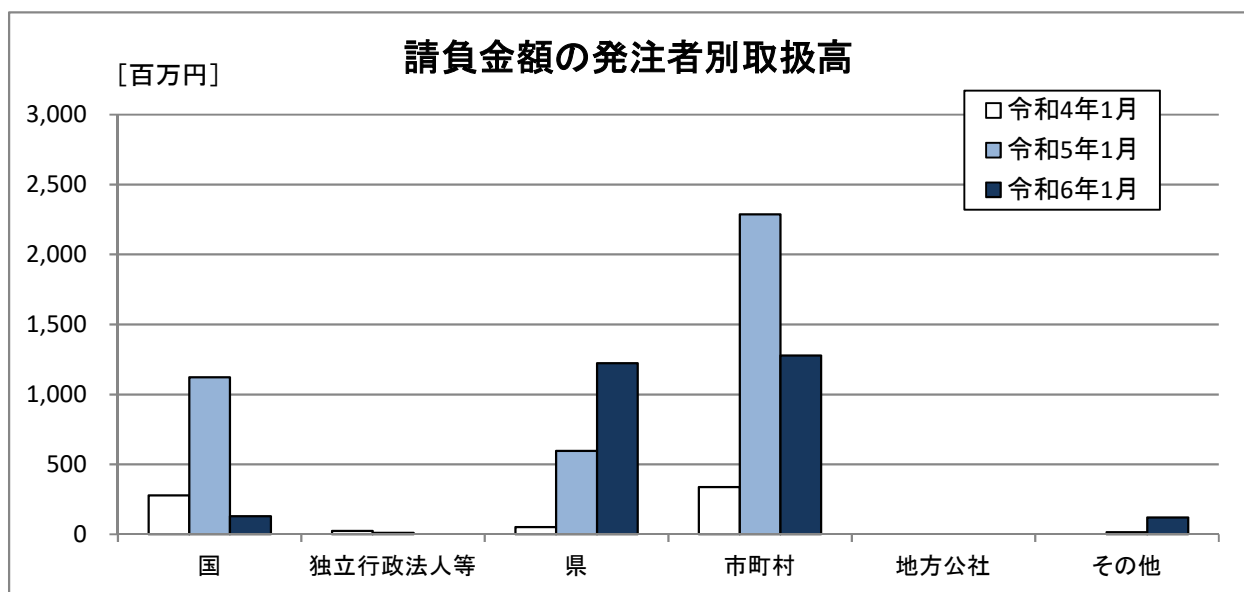
1. 発注者別取扱高

(1) 単月

■ 概要

[金額単位: 百万円]

	令和4年1月		令和5年1月		令和6年1月		対前年度増減率(%)	
	件数	請負金額	件数	請負金額	件数	請負金額	件数	請負金額
国	3	279	5	1,123	5	130	0.0	-88.4
独立行政法人等	1	24	1	11	0	0	-	-
県	5	52	19	596	24	1,222	26.3	104.9
市 町 村	19	339	48	2,287	47	1,277	-2.1	-44.2
地 方 公 社	0	0	0	0	0	0	-	-
そ の 他	0	0	1	15	1	120	0.0	655.0
合計	28	696	74	4,034	77	2,750	4.1	-31.8



■内訳

[金額単位:百万円]

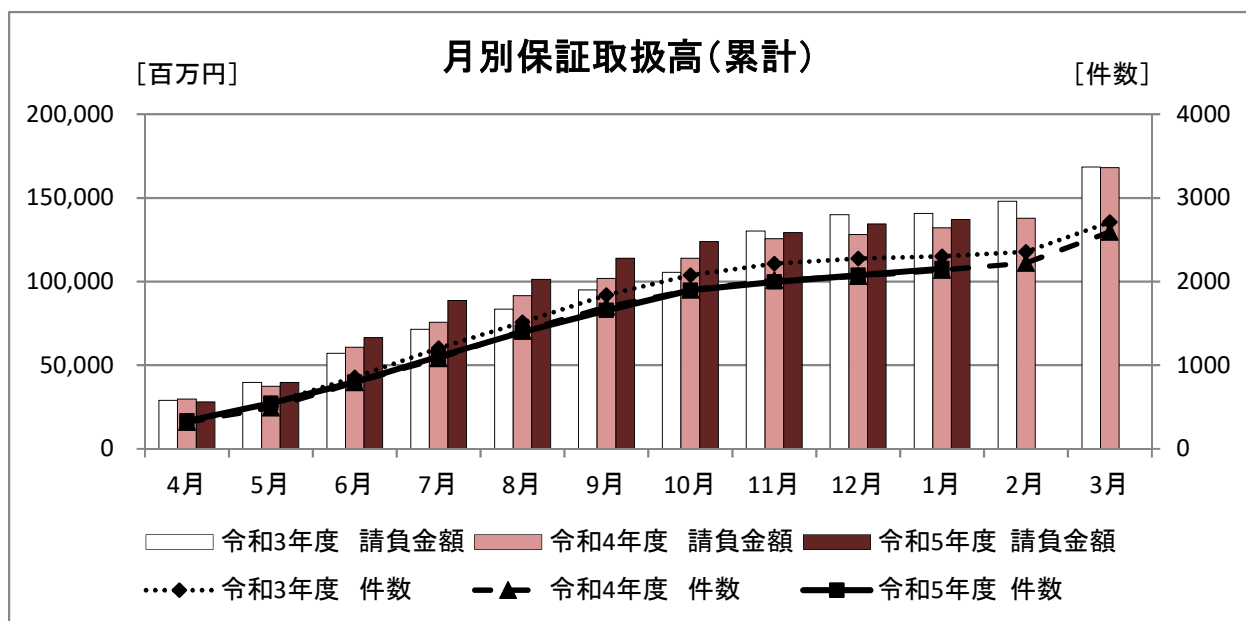
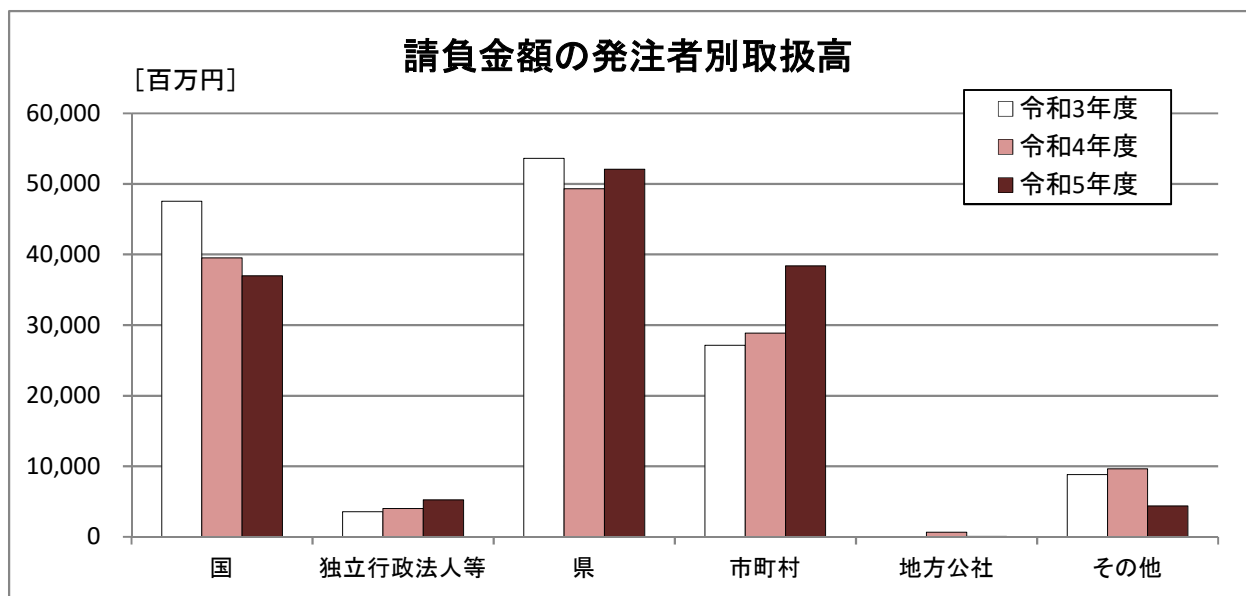
		令和4年1月		令和5年1月		令和6年1月		対前年度増減率(%)	
		件数	請負金額	件数	請負金額	件数	請負金額	件数	請負金額
国	防 衛 省	1	30	0	0	0	0	-	-
	農 林 水 産 省	0	0	2	70	5	130	150.0	85.1
	国 土 交 通 省	1	220	3	1,053	0	0	-	-
	そ の 他	1	28	0	0	0	0	-	-
	小計	3	279	5	1,123	5	130	0.0	-88.4
独立行政法人等	国 立 大 学 法 人	0	0	1	11	0	0	-	-
	東日本高速道路(株)	1	24	0	0	0	0	-	-
	国立高等専門学校機構	0	0	0	0	0	0	-	-
	そ の 他	0	0	0	0	0	0	-	-
	小計	1	24	1	11	0	0	-	-
県	建 設 部	7	64	18	584	21	1,135	16.7	94.2
	農 林 水 産 部	-2	-12	1	11	3	86	200.0	628.9
	教 育 庁	0	0	0	0	0	0	-	-
	警 察 本 部	0	0	0	0	0	0	-	-
	生 活 環 境 部	0	0	0	0	0	0	-	-
	健 康 福 祉 部	0	0	0	0	0	0	-	-
	産 業 労 働 部	0	0	0	0	0	0	-	-
	出 納 局	0	0	0	0	0	0	-	-
	総 務 部	0	0	0	0	0	0	-	-
	観光文化スポーツ部	0	0	0	0	0	0	-	-
	小計	5	52	19	596	24	1,222	26.3	104.9
市町村	市	15	300	26	1,989	27	923	3.8	-53.6
	町	3	22	22	297	20	353	-9.1	18.7
	村	1	16	0	0	0	0	-	-
	小計	19	339	48	2,287	47	1,277	-2.1	-44.2
地 方 公 社 計		0	0	0	0	0	0	-	-
その他	その他の事務組合	0	0	0	0	-1	-4	-	-
	社会福祉法人	0	0	0	0	0	0	-	-
	日本下水道事業団	0	0	1	15	2	124	100.0	681.2
	地方独立行政法人	0	0	0	0	0	0	-	-
	その他の出資法人	0	0	0	0	0	0	-	-
	警察共済組合	0	0	0	0	0	0	-	-
	そ の 他	0	0	0	0	0	0	-	-
小計	0	0	1	15	1	120	0.0	655.0	
合計		28	696	74	4,034	77	2,750	4.1	-31.8

(2) 累計

■ 概要

[金額単位: 百万円]

	令和3年度		令和4年度		令和5年度		対前年度増減率(%)	
	件数	請負金額	件数	請負金額	件数	請負金額	件数	請負金額
国	271	47,560	248	39,528	231	36,997	-6.9	-6.4
独立行政法人等	34	3,554	19	4,018	27	5,253	42.1	30.7
県	1,211	53,613	1,080	49,331	1,117	52,098	3.4	5.6
市 町 村	771	27,125	761	28,882	756	38,367	-0.7	32.8
地 方 公 社	1	26	5	655	4	95	-20.0	-85.4
そ の 他	15	8,820	25	9,650	20	4,366	-20.0	-54.8
合計	2,303	140,700	2,138	132,068	2,155	137,178	0.8	3.9



■内訳

[金額単位:百万円]

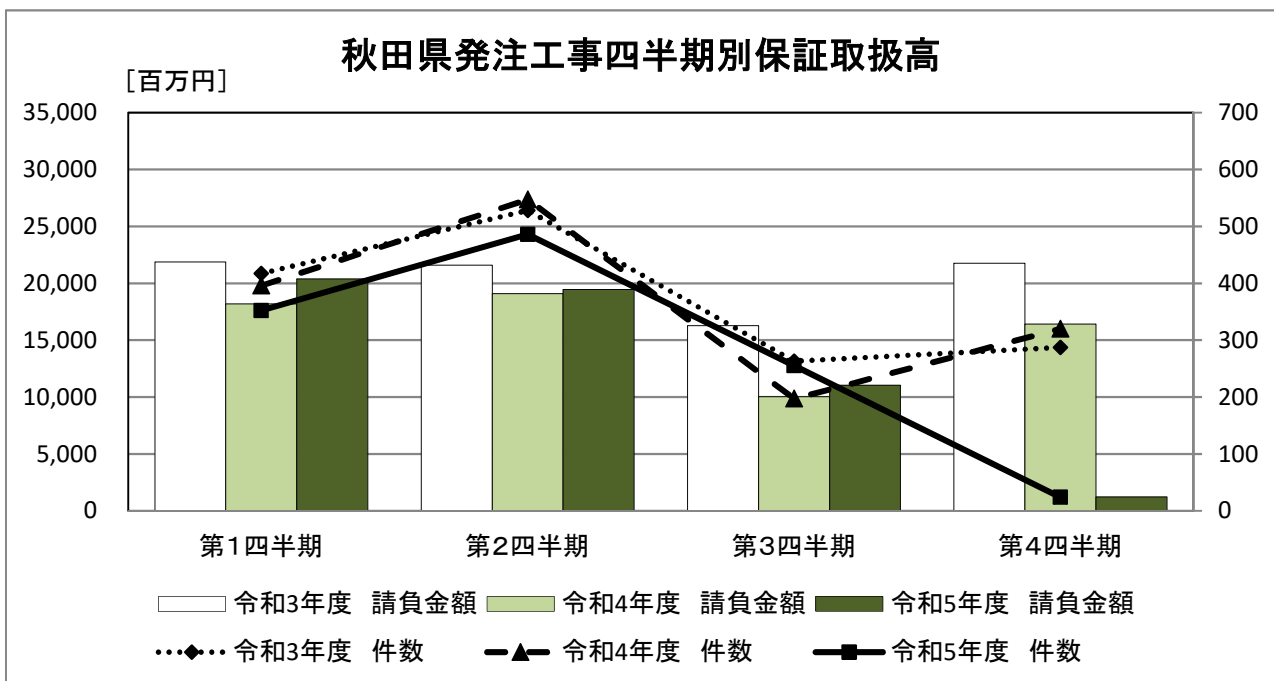
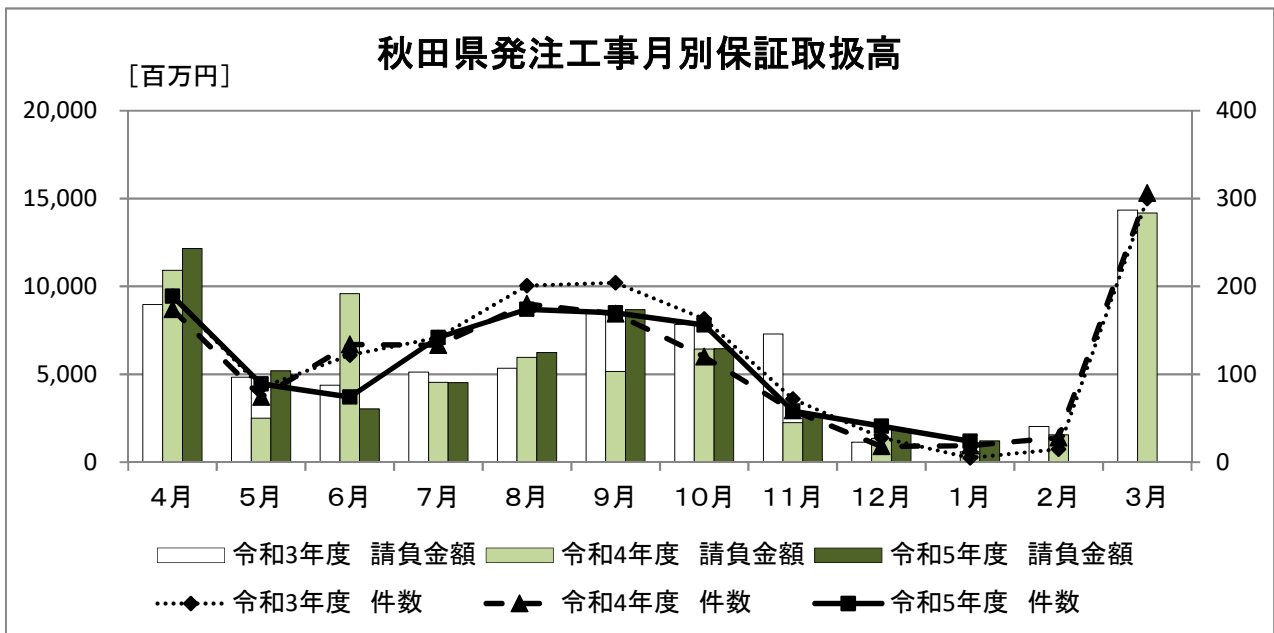
		令和3年度		令和4年度		令和5年度		対前年度増減率(%)	
		件数	請負金額	件数	請負金額	件数	請負金額	件数	請負金額
国	防衛省	1	30	2	213	2	306	0.0	43.3
	農林水産省	113	4,998	108	5,076	89	5,295	-17.6	4.3
	国土交通省	155	44,502	136	34,002	137	31,074	0.7	-8.6
	その他	2	-1,971	2	236	3	321	50.0	36.1
	小計	271	47,560	248	39,528	231	36,997	-6.9	-6.4
独立行政法人等	国立大学法人	7	399	4	1,205	5	337	25.0	-72.0
	東日本高速道路(株)	25	3,100	13	1,479	17	4,701	30.8	217.8
	国立高等専門学校機構	0	0	1	432	1	66	0.0	-84.7
	その他	2	53	1	902	4	147	300.0	-83.6
	小計	34	3,554	19	4,018	27	5,253	42.1	30.7
県	建設部	817	29,999	714	27,177	778	32,867	9.0	20.9
	農林水産部	329	14,503	297	14,678	259	12,891	-12.8	-12.2
	教育庁	17	1,589	14	2,708	19	2,806	35.7	3.6
	警察本部	15	362	14	1,830	20	1,792	42.9	-2.1
	生活環境部	6	105	7	127	9	301	28.6	137.0
	健康福祉部	0	0	1	27	2	62	100.0	129.2
	産業労働部	23	1,435	28	2,677	27	1,148	-3.6	-57.1
	出納局	0	0	1	25	1	167	0.0	560.9
	総務部	0	0	0	0	0	0	-	-
	観光文化スポーツ部	4	5,619	4	79	2	60	-50.0	-24.1
	小計	1,211	53,613	1,080	49,331	1,117	52,098	3.4	5.6
市町村	市	642	23,991	625	26,249	604	34,933	-3.4	33.1
	町	109	2,537	120	2,281	124	2,793	3.3	22.4
	村	20	596	16	352	28	640	75.0	81.8
	小計	771	27,125	761	28,882	756	38,367	-0.7	32.8
地方公社計		1	26	5	655	4	95	-20.0	-85.4
その他	その他の事務組合	4	479	8	916	6	1,881	-25.0	105.2
	社会福祉法人	5	435	2	1,523	6	1,299	200.0	-14.7
	日本下水道事業団	0	0	5	795	2	124	-60.0	-84.3
	地方独立行政法人	4	7,666	9	6,383	3	863	-66.7	-86.5
	その他の出資法人	1	148	0	0	0	0	-	-
	警察共済組合	0	0	0	0	1	131	-	-
	その他	1	89	1	32	2	64	100.0	102.2
小計	15	8,820	25	9,650	20	4,366	-20.0	-54.8	
合計		2,303	140,700	2,138	132,068	2,155	137,178	0.8	3.9

2. 秋田県発注工事の取扱高

(1) 単月

[金額単位: 百万円]

	令和4年1月		令和5年1月		令和6年1月		対前年度増減率(%)	
	件数	請負金額	件数	請負金額	件数	請負金額	件数	請負金額
建設部	7	64	18	584	21	1,135	16.7	94.2
農林水産部	-2	-12	1	11	3	86	200.0	628.9
教育庁	0	0	0	0	0	0	-	-
警察本部	0	0	0	0	0	0	-	-
生活環境部	0	0	0	0	0	0	-	-
健康福祉部	0	0	0	0	0	0	-	-
産業労働部	0	0	0	0	0	0	-	-
出納局	0	0	0	0	0	0	-	-
総務部	0	0	0	0	0	0	-	-
観光文化スポーツ部	0	0	0	0	0	0	-	-
合計	5	52	19	596	24	1,222	26.3	104.9



(2) 累計(部局別取扱高)

[金額単位:百万円]

	令和3年度		令和4年度		令和5年度		対前年度増減率(%)		
	件数	請負金額	件数	請負金額	件数	請負金額	件数	請負金額	
建設部	33	5,129	32	5,491	28	3,584	-12.5	-34.7	
農林水産部	1	70	1	287	1	291	0.0	1.5	
教育庁	14	1,499	13	2,691	19	2,806	46.2	4.3	
警察本部	15	362	14	1,830	20	1,792	42.9	-2.1	
生活環境部	6	105	7	127	9	301	28.6	137.0	
健康福祉部	0	0	0	0	2	62	-	-	
産業労働部	12	1,322	15	2,581	14	958	-6.7	-62.9	
出納局	0	0	1	25	1	167	0.0	560.9	
総務部	0	0	0	0	0	0	-	-	
観光文化スポーツ部	4	5,619	4	79	2	60	-50.0	-24.1	
知事一計一	85	14,108	87	13,114	96	10,025	10.3	-23.6	
秋田地域 振興局	建設部	134	4,206	114	4,442	118	4,353	3.5	-2.0
	農林部	73	3,634	64	3,538	66	3,842	3.1	8.6
	その他	3	89	1	17	0	0	-	-
	小計	210	7,931	179	7,998	184	8,196	2.8	2.5
鹿角地域 振興局	建設部	77	2,301	79	2,177	87	3,452	10.1	58.6
	農林部	11	368	13	739	9	610	-30.8	-17.5
	その他	0	0	0	0	0	0	-	-
	小計	88	2,669	92	2,916	96	4,062	4.3	39.3
北秋田 地域 振興局	建設部	93	2,977	83	2,019	101	3,477	21.7	72.2
	農林部	26	664	22	675	24	806	9.1	19.4
	その他	0	0	0	0	0	0	-	-
	小計	119	3,642	105	2,694	125	4,283	19.0	58.9
山本地域 振興局	建設部	73	1,975	58	1,865	66	3,613	13.8	93.7
	農林部	35	1,450	36	1,615	19	623	-47.2	-61.4
	その他	0	0	0	0	0	0	-	-
	小計	108	3,426	94	3,481	85	4,236	-9.6	21.7
由利地域 振興局	建設部	94	3,421	83	3,124	79	3,000	-4.8	-4.0
	農林部	35	1,699	33	1,594	28	1,292	-15.2	-19.0
	その他	0	0	0	0	0	0	-	-
	小計	129	5,121	116	4,719	107	4,292	-7.8	-9.1
仙北地域 振興局	建設部	159	5,447	127	4,210	136	5,355	7.1	27.2
	農林部	106	4,814	84	4,179	79	3,782	-6.0	-9.5
	その他	0	0	0	0	0	0	-	-
	小計	265	10,261	211	8,390	215	9,138	1.9	8.9
平鹿地域 振興局	建設部	57	1,709	47	1,360	44	1,409	-6.4	3.6
	農林部	28	1,163	25	1,260	18	1,115	-28.0	-11.5
	その他	0	0	0	0	0	0	-	-
	小計	85	2,873	72	2,621	62	2,525	-13.9	-3.7
雄勝地域 振興局	建設部	84	2,178	76	1,855	90	3,199	18.4	72.5
	農林部	11	523	19	786	15	526	-21.1	-33.0
	その他	0	0	0	0	0	0	-	-
	小計	95	2,702	95	2,641	105	3,726	10.5	41.1
振興局 一計一	建設部	771	24,218	667	21,056	721	27,861	8.1	32.3
	農林部	325	14,320	296	14,390	258	12,599	-12.8	-12.4
	その他	3	89	1	17	0	0	-	-
	計	1,099	38,628	964	35,464	979	40,461	1.6	14.1
その他	27	876	29	752	42	1,611	44.8	114.0	
合計	1,211	53,613	1,080	49,331	1,117	52,098	3.4	5.6	

(注)各地域振興局管内の工事であっても、知事名で発注された案件については上段に含まれます。

3. 市町村発注工事の取扱高

■累計

[金額単位:百万円]

		令和3年度		令和4年度		令和5年度		対前年度増減率(%)	
		件数	請負金額	件数	請負金額	件数	請負金額	件数	請負金額
秋田	秋田 市	212	8,302	188	8,351	146	11,218	-22.3	34.3
	男鹿 市	10	393	11	428	13	2,082	18.2	385.9
	潟上 市	12	327	12	1,549	10	295	-16.7	-80.9
	五城目 町	14	394	29	369	20	330	-31.0	-10.4
	八郎潟 町	2	71	6	396	3	87	-50.0	-77.9
	井川 町	3	48	5	115	2	33	-60.0	-71.3
	大潟 村	4	86	0	0	3	48	-	-
	小計	257	9,624	251	11,211	197	14,096	-21.5	25.7
鹿角	鹿角 市	17	618	29	714	31	765	6.9	7.1
	小坂 町	6	160	7	158	2	15	-71.4	-90.4
	小計	23	778	36	873	33	780	-8.3	-10.6
北秋田	大館 市	46	1,739	48	1,499	83	2,856	72.9	90.5
	北秋田 市	15	954	18	823	19	773	5.6	-6.1
	上小阿仁 村	5	158	1	30	8	135	700.0	348.0
	小計	66	2,853	67	2,353	110	3,766	64.2	60.0
山本	能代 市	64	1,838	58	1,634	48	2,227	-17.2	36.3
	藤里 町	4	471	2	140	3	98	50.0	-29.7
	三種 町	26	491	20	275	26	627	30.0	127.6
	八峰 町	5	43	11	179	11	281	0.0	56.7
	小計	99	2,844	91	2,229	88	3,234	-3.3	45.1
由利	由利本荘 市	69	3,582	55	3,891	52	4,201	-5.5	8.0
	にかほ 市	10	178	7	334	11	835	57.1	149.6
	小計	79	3,760	62	4,226	63	5,036	1.6	19.2
仙北	大仙 市	71	2,081	78	2,374	59	2,247	-24.4	-5.4
	仙北 市	26	785	32	975	34	931	6.3	-4.5
	美郷 町	37	691	30	501	45	978	50.0	95.1
	小計	134	3,558	140	3,852	138	4,157	-1.4	7.9
平鹿	横手 市	51	1,964	46	2,116	61	4,598	32.6	117.3
	小計	51	1,964	46	2,116	61	4,598	32.6	117.3
雄勝	湯沢 市	39	1,224	43	1,553	37	1,899	-14.0	22.3
	羽後 町	12	165	10	144	12	340	20.0	135.9
	東成瀬 村	11	350	15	321	17	456	13.3	41.8
	小計	62	1,740	68	2,019	66	2,696	-2.9	33.5
合計		771	27,125	761	28,882	756	38,367	-0.7	32.8

4. 東北6県の取扱高

(1) 単月

[金額単位:百万円]


	令和4年1月		令和5年1月		令和6年1月		対前年度増減率(%)	
	件数	請負金額	件数	請負金額	件数	請負金額	件数	請負金額
青 森 県	61	1,920	76	2,927	60	3,256	-21.1	11.2
岩 手 県	96	2,862	85	4,100	85	5,569	0.0	35.8
宮 城 県	253	13,720	353	17,663	293	11,768	-17.0	-33.4
秋 田 県	28	696	74	4,034	77	2,750	4.1	-31.8
山 形 県	74	3,164	92	5,605	73	5,514	-20.7	-1.6
福 島 県	240	13,709	235	17,544	193	18,022	-17.9	2.7
合計	752	36,073	915	51,877	781	46,881	-14.6	-9.6

(2) 累計

[金額単位:百万円]

	令和3年度		令和4年度		令和5年度		対前年度増減率(%)	
	件数	請負金額	件数	請負金額	件数	請負金額	件数	請負金額
青 森 県	3,591	170,933	3,168	151,736	3,186	157,785	0.6	4.0
岩 手 県	3,382	189,018	3,093	156,922	3,152	147,931	1.9	-5.7
宮 城 県	4,868	279,907	5,094	256,756	4,784	245,627	-6.1	-4.3
秋 田 県	2,303	140,700	2,138	132,068	2,155	137,178	0.8	3.9
山 形 県	3,179	155,953	2,915	153,462	2,889	144,503	-0.9	-5.8
福 島 県	5,987	382,300	5,767	404,945	5,250	341,679	-9.0	-15.6
合計	23,310	1,318,814	22,175	1,255,891	21,416	1,174,705	-3.4	-6.5

建設産業と、ともに歩みつづける

 **東日本建設業保証株式会社**
秋 田 支 店

〒010-0951 秋田市山王 4-3-10 秋田県建設業会館別館
TEL : 018-863-1000 FAX : 0120-027-623
ホームページアドレス <https://www.ejcs.co.jp>

