

前払金保証から見た

秋田県内の公共工事動向

令和5年12月実績



東日本建設業保証株式会社

秋田支店

一 目 次

1. 発注者別取扱高

- (1) 単月 P. 1
- (2) 累計 P. 3

2. 秋田県発注工事の取扱高

- (1) 単月 P. 5
- (2) 累計 P. 6

3. 市町村発注工事の取扱高（累計） P. 7

4. 東北6県の取扱高 P. 8

- (1) 単月
- (2) 累計

《表の見方》

☆取扱高(実績数値)は工事場所が秋田県内のものです。

☆対前年度増減率は円単位で算出したものです。

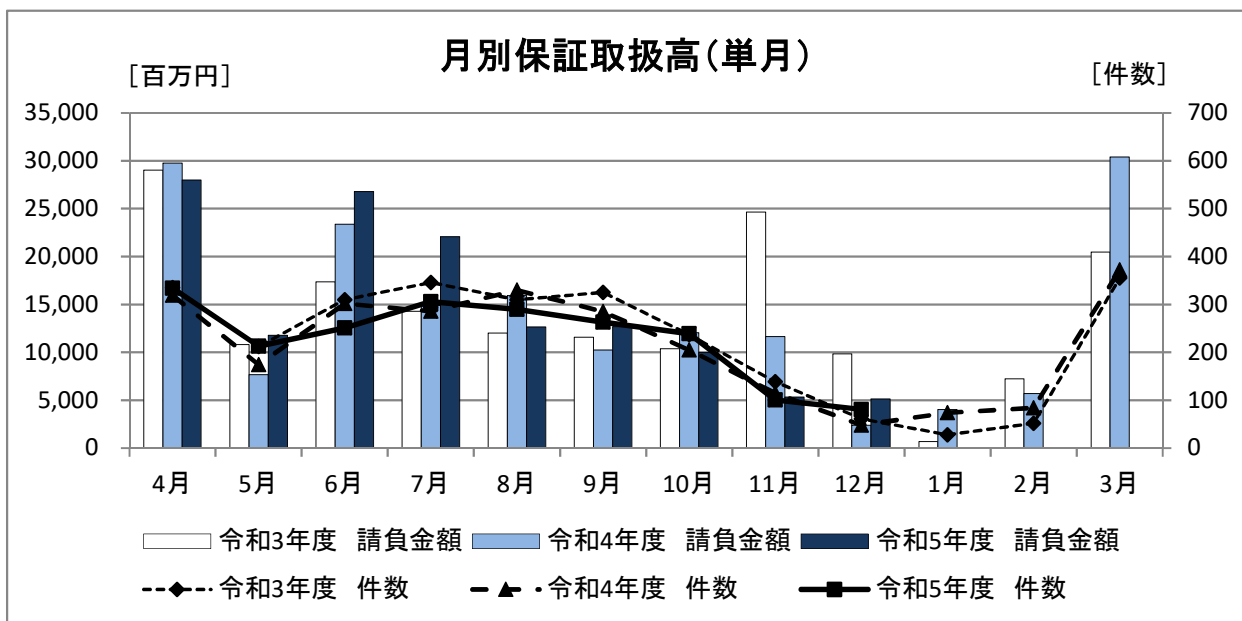
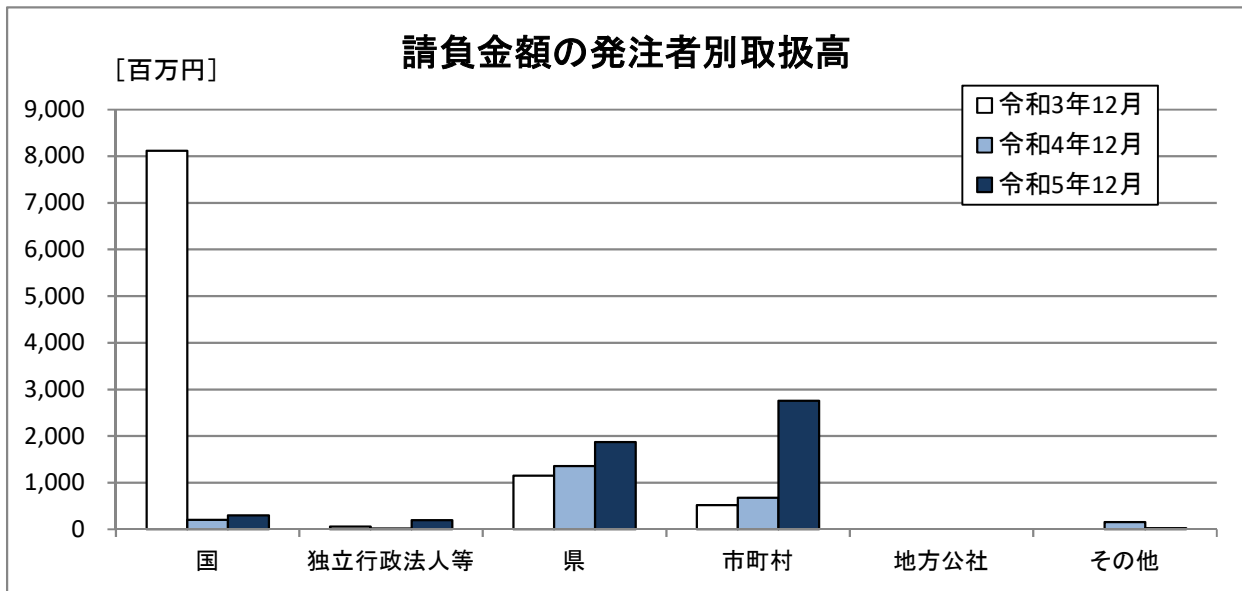
1. 発注者別取扱高

(1) 単月

■ 概要

[金額単位: 百万円]

	令和3年12月		令和4年12月		令和5年12月		対前年度増減率(%)	
	件数	請負金額	件数	請負金額	件数	請負金額	件数	請負金額
国	4	8,115	3	202	3	298	0.0	47.8
独立行政法人等	3	62	1	21	3	199	200.0	830.8
県	28	1,149	18	1,359	41	1,873	127.8	37.8
市 町 村	26	522	24	675	32	2,755	33.3	307.8
地 方 公 社	0	0	0	0	0	0	-	-
そ の 他	0	0	2	153	2	23	0.0	-84.6
合計	61	9,850	48	2,411	81	5,150	68.8	113.6



■内訳

[金額単位:百万円]

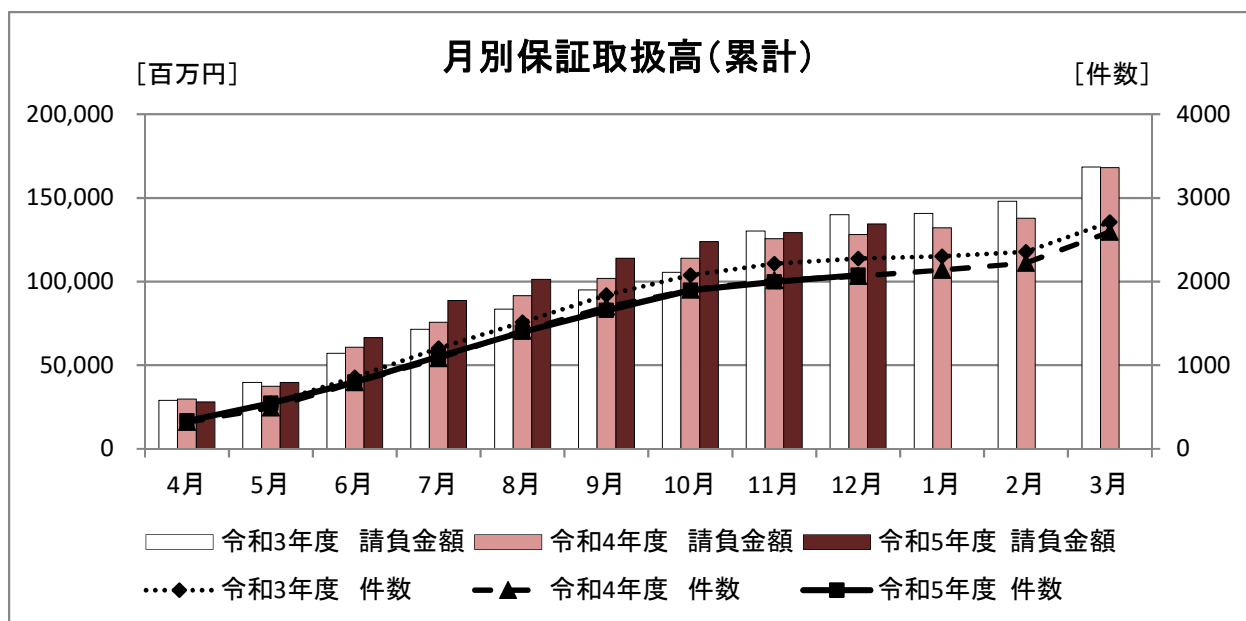
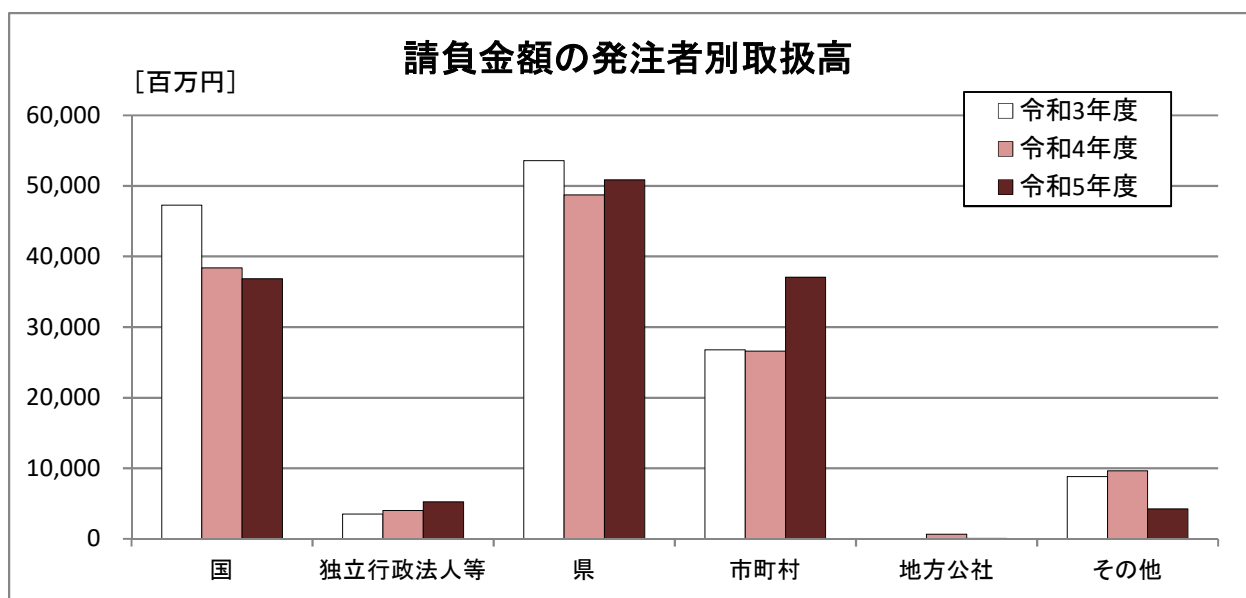
		令和3年12月		令和4年12月		令和5年12月		対前年度増減率(%)	
		件数	請負金額	件数	請負金額	件数	請負金額	件数	請負金額
国	防 衛 省	0	0	0	0	0	0	-	-
	農 林 水 産 省	1	14	1	4	1	4	0.0	-15.9
	国 土 交 通 省	3	8,100	2	197	2	294	0.0	49.4
	そ の 他	0	0	0	0	0	0	-	-
	小計	4	8,115	3	202	3	298	0.0	47.8
独立行政法人等	国 立 大 学 法 人	2	34	0	0	1	9	-	-
	東日本高速道路(株)	0	0	1	21	2	189	100.0	785.1
	国立高等専門学校機構	0	0	0	0	0	0	-	-
	そ の 他	1	28	0	0	0	0	-	-
	小計	3	62	1	21	3	199	200.0	830.8
県	建 設 部	21	671	16	1,286	34	1,660	112.5	29.1
	農 林 水 産 部	5	300	1	55	6	167	500.0	202.3
	教 育 庁	1	80	0	0	1	45	-	-
	警 察 本 部	0	0	0	0	0	0	-	-
	生 活 環 境 部	0	0	0	0	0	0	-	-
	健 康 福 祉 部	0	0	0	0	0	0	-	-
	産 業 労 働 部	0	0	1	17	0	0	-	-
	出 納 局	0	0	0	0	0	0	-	-
	総 務 部	0	0	0	0	0	0	-	-
	観光文化スポーツ部	1	97	0	0	0	0	-	-
	小計	28	1,149	18	1,359	41	1,873	127.8	37.8
市町村	市	22	408	21	658	26	2,572	23.8	290.7
	町	2	17	3	17	6	183	100.0	956.7
	村	2	97	0	0	0	0	-	-
	小計	26	522	24	675	32	2,755	33.3	307.8
地 方 公 社 計		0	0	0	0	0	0	-	-
その他	その他の事務組合	0	0	1	143	1	10	0.0	-92.4
	社会福祉法人	0	0	0	0	1	12	-	-
	日本下水道事業団	0	0	1	9	0	0	-	-
	地方独立行政法人	0	0	0	0	0	0	-	-
	その他の出資法人	0	0	0	0	0	0	-	-
	警察共済組合	0	0	0	0	0	0	-	-
	そ の 他	0	0	0	0	0	0	-	-
小計	0	0	2	153	2	23	0.0	-84.6	
合計		61	9,850	48	2,411	81	5,150	68.8	113.6

(2) 累計

■ 概要

[金額単位: 百万円]

	令和3年度		令和4年度		令和5年度		対前年度増減率(%)	
	件数	請負金額	件数	請負金額	件数	請負金額	件数	請負金額
国	268	47,280	243	38,404	226	36,867	-7.0	-4.0
独立行政法人等	33	3,529	18	4,007	27	5,253	50.0	31.1
県	1,206	53,561	1,061	48,735	1,093	50,876	3.0	4.4
市 町 村	752	26,786	713	26,595	709	37,089	-0.6	39.5
地 方 公 社	1	26	5	655	4	95	-20.0	-85.4
そ の 他	15	8,820	24	9,634	19	4,245	-20.8	-55.9
合計	2,275	140,004	2,064	128,033	2,078	134,428	0.7	5.0



■内訳

[金額単位:百万円]

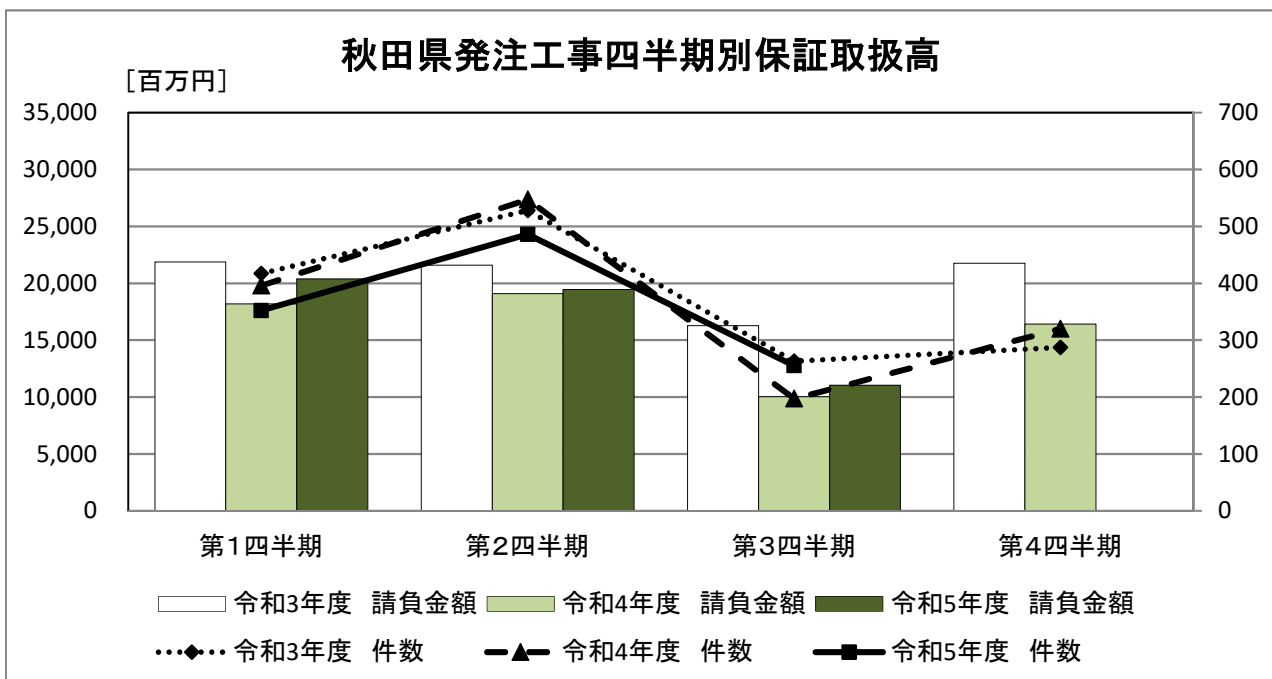
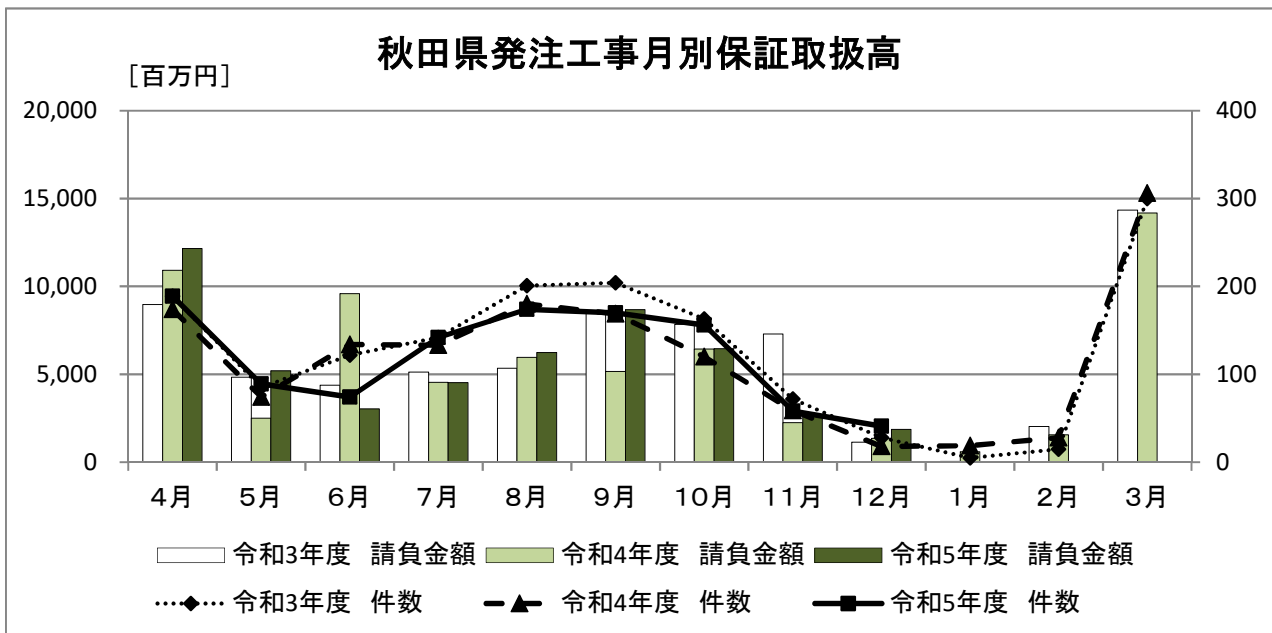
		令和3年度		令和4年度		令和5年度		対前年度増減率(%)	
		件数	請負金額	件数	請負金額	件数	請負金額	件数	請負金額
国	防 衛 省	0	0	2	213	2	306	0.0	43.3
	農 林 水 産 省	113	4,998	106	5,005	84	5,164	-20.8	3.2
	国 土 交 通 省	154	44,281	133	32,948	137	31,074	3.0	-5.7
	そ の 他	1	-2,000	2	236	3	321	50.0	36.1
	小計	268	47,280	243	38,404	226	36,867	-7.0	-4.0
独立行政法人等	国 立 大 学 法 人	7	399	3	1,193	5	337	66.7	-71.7
	東日本高速道路(株)	24	3,075	13	1,479	17	4,701	30.8	217.8
	国立高等専門学校機構	0	0	1	432	1	66	0.0	-84.7
	そ の 他	2	53	1	902	4	147	300.0	-83.6
	小計	33	3,529	18	4,007	27	5,253	50.0	31.1
県	建 設 部	810	29,934	696	26,593	757	31,732	8.8	19.3
	農 林 水 産 部	331	14,515	296	14,666	256	12,804	-13.5	-12.7
	教 育 庁	17	1,589	14	2,708	19	2,806	35.7	3.6
	警 察 本 部	15	362	14	1,830	20	1,792	42.9	-2.1
	生 活 環 境 部	6	105	7	127	9	301	28.6	137.0
	健 康 福 祉 部	0	0	1	27	2	62	100.0	129.2
	産 業 労 働 部	23	1,435	28	2,677	27	1,148	-3.6	-57.1
	出 納 局	0	0	1	25	1	167	0.0	560.9
	総 務 部	0	0	0	0	0	0	-	-
	観光文化スポーツ部	4	5,619	4	79	2	60	-50.0	-24.1
	小計	1,206	53,561	1,061	48,735	1,093	50,876	3.0	4.4
市町村	市	627	23,691	599	24,259	577	34,009	-3.7	40.2
	町	106	2,515	98	1,983	104	2,440	6.1	23.0
	村	19	579	16	352	28	640	75.0	81.8
	小計	752	26,786	713	26,595	709	37,089	-0.6	39.5
地 方 公 社 計		1	26	5	655	4	95	-20.0	-85.4
その他	その他の事務組合	4	479	8	916	7	1,886	-12.5	105.7
	社会福祉法人	5	435	2	1,523	6	1,299	200.0	-14.7
	日本下水道事業団	0	0	4	779	0	0	-	-
	地方独立行政法人	4	7,666	9	6,383	3	863	-66.7	-86.5
	その他の出資法人	1	148	0	0	0	0	-	-
	警察共済組合	0	0	0	0	1	131	-	-
	そ の 他	1	89	1	32	2	64	100.0	102.2
小計	15	8,820	24	9,634	19	4,245	-20.8	-55.9	
合計		2,275	140,004	2,064	128,033	2,078	134,428	0.7	5.0

2. 秋田県発注工事の取扱高

(1) 単月

[金額単位: 百万円]

	令和3年12月		令和4年12月		令和5年12月		対前年度増減率(%)	
	件数	請負金額	件数	請負金額	件数	請負金額	件数	請負金額
建設部	21	671	16	1,286	34	1,660	112.5	29.1
農林水産部	5	300	1	55	6	167	500.0	202.3
教育庁	1	80	0	0	1	45	-	-
警察本部	0	0	0	0	0	0	-	-
生活環境部	0	0	0	0	0	0	-	-
健康福祉部	0	0	0	0	0	0	-	-
産業労働部	0	0	1	17	0	0	-	-
出納局	0	0	0	0	0	0	-	-
総務部	0	0	0	0	0	0	-	-
観光文化スポーツ部	1	97	0	0	0	0	-	-
合計	28	1,149	18	1,359	41	1,873	127.8	37.8



(2) 累計(部局別取扱高)

[金額単位:百万円]

	令和3年度		令和4年度		令和5年度		対前年度増減率(%)		
	件数	請負金額	件数	請負金額	件数	請負金額	件数	請負金額	
建設部	33	5,129	31	5,482	28	3,584	-9.7	-34.6	
農林水産部	1	70	1	287	1	291	0.0	1.5	
教育庁	14	1,499	13	2,691	19	2,806	46.2	4.3	
警察本部	15	362	14	1,830	20	1,792	42.9	-2.1	
生活環境部	6	105	7	127	9	301	28.6	137.0	
健康福祉部	0	0	0	0	2	62	-	-	
産業労働部	12	1,322	15	2,581	14	958	-6.7	-62.9	
出納局	0	0	1	25	1	167	0.0	560.9	
総務部	0	0	0	0	0	0	-	-	
観光文化スポーツ部	4	5,619	4	79	2	60	-50.0	-24.1	
知事一計一	85	14,108	86	13,105	96	10,025	11.6	-23.5	
秋田地域 振興局	建設部	133	4,189	112	4,403	113	3,999	0.9	-9.2
	農林部	73	3,634	64	3,538	66	3,842	3.1	8.6
	その他	3	89	1	17	0	0	-	-
	小計	209	7,913	177	7,958	179	7,841	1.1	-1.5
鹿角地域 振興局	建設部	77	2,301	77	2,129	87	3,452	13.0	62.2
	農林部	11	368	13	739	9	610	-30.8	-17.5
	その他	0	0	0	0	0	0	-	-
	小計	88	2,669	90	2,868	96	4,062	6.7	41.6
北秋田 地域 振興局	建設部	93	2,977	81	1,982	97	3,291	19.8	66.0
	農林部	26	664	22	675	22	743	0.0	10.0
	その他	0	0	0	0	0	0	-	-
	小計	119	3,642	103	2,657	119	4,035	15.5	51.8
山本地域 振興局	建設部	72	1,968	54	1,710	64	3,413	18.5	99.5
	農林部	36	1,460	35	1,604	19	623	-45.7	-61.1
	その他	0	0	0	0	0	0	-	-
	小計	108	3,428	89	3,314	83	4,037	-6.7	21.8
由利地域 振興局	建設部	90	3,397	82	3,030	75	2,854	-8.5	-5.8
	農林部	35	1,699	33	1,594	28	1,292	-15.2	-19.0
	その他	0	0	0	0	0	0	-	-
	小計	125	5,096	115	4,625	103	4,146	-10.4	-10.3
仙北地域 振興局	建設部	159	5,447	125	4,152	131	5,114	4.8	23.2
	農林部	107	4,817	84	4,179	79	3,782	-6.0	-9.5
	その他	0	0	0	0	0	0	-	-
	小計	266	10,264	209	8,331	210	8,897	0.5	6.8
平鹿地域 振興局	建設部	57	1,709	45	1,323	44	1,409	-2.2	6.5
	農林部	28	1,163	25	1,260	18	1,115	-28.0	-11.5
	その他	0	0	0	0	0	0	-	-
	小計	85	2,873	70	2,583	62	2,525	-11.4	-2.3
雄勝地域 振興局	建設部	84	2,178	75	1,798	90	3,199	20.0	77.9
	農林部	11	523	19	786	14	503	-26.3	-36.0
	その他	0	0	0	0	0	0	-	-
	小計	95	2,702	94	2,584	104	3,702	10.6	43.2
振興局 一計一	建設部	765	24,168	651	20,529	701	26,735	7.7	30.2
	農林部	327	14,332	295	14,378	255	12,512	-13.6	-13.0
	その他	3	89	1	17	0	0	-	-
	計	1,095	38,591	947	34,925	956	39,248	1.0	12.4
その他	26	862	28	704	41	1,602	46.4	127.5	
合計	1,206	53,561	1,061	48,735	1,093	50,876	3.0	4.4	

(注)各地域振興局管内の工事であっても、知事名で発注された案件については上段に含まれます。

3. 市町村発注工事の取扱高

■累計

[金額単位:百万円]

		令和3年度		令和4年度		令和5年度		対前年度増減率(%)	
		件数	請負金額	件数	請負金額	件数	請負金額	件数	請負金額
秋田	秋田 市	203	8,101	178	7,188	142	11,033	-20.2	53.5
	男鹿 市	10	393	11	428	12	2,073	9.1	383.9
	潟上 市	12	327	10	1,130	10	295	0.0	-73.8
	五城目 町	14	394	10	96	18	288	80.0	197.5
	八郎潟 町	2	71	6	396	3	87	-50.0	-77.9
	井川 町	3	48	5	115	2	33	-60.0	-71.3
	大潟 村	3	70	0	0	3	48	-	-
	小計	247	9,407	220	9,356	190	13,859	-13.6	48.1
鹿角	鹿角 市	17	618	29	714	31	765	6.9	7.1
	小坂 町	6	160	7	158	2	15	-71.4	-90.4
	小計	23	778	36	873	33	780	-8.3	-10.6
北秋田	大館 市	45	1,675	47	1,492	76	2,507	61.7	68.0
	北秋田 市	15	954	14	683	15	717	7.1	4.9
	上小阿仁 村	5	158	1	30	8	135	700.0	348.0
	小計	65	2,788	62	2,206	99	3,360	59.7	52.3
山本	能代 市	62	1,822	56	1,596	48	2,227	-14.3	39.5
	藤里 町	4	471	2	140	3	98	50.0	-29.7
	三種 町	26	491	18	265	25	622	38.9	134.6
	八峰 町	5	43	11	179	8	119	-27.3	-33.6
	小計	97	2,828	87	2,181	84	3,067	-3.4	40.6
由利	由利本荘 市	68	3,572	52	3,725	45	3,982	-13.5	6.9
	にかほ 市	10	178	7	334	11	835	57.1	149.6
	小計	78	3,750	59	4,060	56	4,817	-5.1	18.7
仙北	大仙 市	70	2,077	76	2,342	59	2,247	-22.4	-4.1
	仙北 市	25	780	31	957	33	917	6.5	-4.2
	美郷 町	36	685	29	486	34	849	17.2	74.5
	小計	131	3,544	136	3,787	126	4,014	-7.4	6.0
平鹿	横手 市	51	1,964	46	2,116	59	4,520	28.3	113.6
	小計	51	1,964	46	2,116	59	4,520	28.3	113.6
雄勝	湯沢 市	39	1,224	42	1,547	36	1,886	-14.3	21.9
	羽後 町	10	149	10	144	9	326	-10.0	126.3
	東成瀬 村	11	350	15	321	17	456	13.3	41.8
	小計	60	1,724	67	2,013	62	2,669	-7.5	32.6
合計		752	26,786	713	26,595	709	37,089	-0.6	39.5

4. 東北6県の取扱高

(1) 単月

[金額単位:百万円]


	令和3年12月		令和4年12月		令和5年12月		対前年度増減率(%)	
	件数	請負金額	件数	請負金額	件数	請負金額	件数	請負金額
青 森 県	134	4,392	106	9,593	107	2,615	0.9	-72.7
岩 手 県	204	5,455	164	4,475	159	3,645	-3.0	-18.6
宮 城 県	396	23,933	407	11,761	365	18,145	-10.3	54.3
秋 田 県	61	9,850	48	2,411	81	5,150	68.8	113.6
山 形 県	114	4,648	126	7,868	102	5,897	-19.0	-25.0
福 島 県	395	19,488	370	17,337	261	26,101	-29.5	50.5
合計	1,304	67,768	1,221	53,448	1,075	61,556	-12.0	15.2

(2) 累計

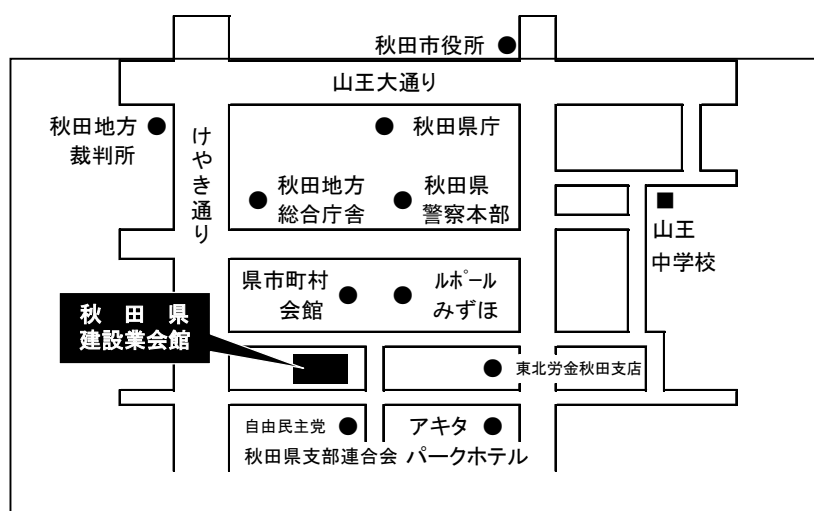
[金額単位:百万円]

	令和3年度		令和4年度		令和5年度		対前年度増減率(%)	
	件数	請負金額	件数	請負金額	件数	請負金額	件数	請負金額
青 森 県	3,530	169,013	3,092	148,808	3,126	154,528	1.1	3.8
岩 手 県	3,286	186,156	3,008	152,821	3,067	142,361	2.0	-6.8
宮 城 県	4,615	266,187	4,741	239,092	4,491	233,858	-5.3	-2.2
秋 田 県	2,275	140,004	2,064	128,033	2,078	134,428	0.7	5.0
山 形 県	3,105	152,788	2,823	147,857	2,816	138,989	-0.2	-6.0
福 島 県	5,747	368,590	5,532	387,400	5,057	323,656	-8.6	-16.5
合計	22,558	1,282,741	21,260	1,204,013	20,635	1,127,823	-2.9	-6.3

建設産業と、ともに歩みつづける

 東日本建設業保証株式会社
秋 田 支 店

〒010-0951 秋田市山王 4-3-10 秋田県建設業会館別館
TEL : 018-863-1000 FAX : 0120-027-623



ホームページアドレス <https://www.ejcs.co.jp>