

前払金保証から見た

# 秋田県内の公共工事動向

令和5年11月実績



東日本建設業保証株式会社

秋田支店



# 目 次

## 1. 発注者別取扱高

- (1) 単月 P. 1
- (2) 累計 P. 3

## 2. 秋田県発注工事の取扱高

- (1) 単月 P. 5
- (2) 累計 P. 6

## 3. 市町村発注工事の取扱高（累計） P. 7

## 4. 東北6県の取扱高 P. 8

- (1) 単月
- (2) 累計

### 《表の見方》

☆取扱高(実績数値)は工事場所が秋田県内のものです。

☆対前年度増減率は円単位で算出したものです。

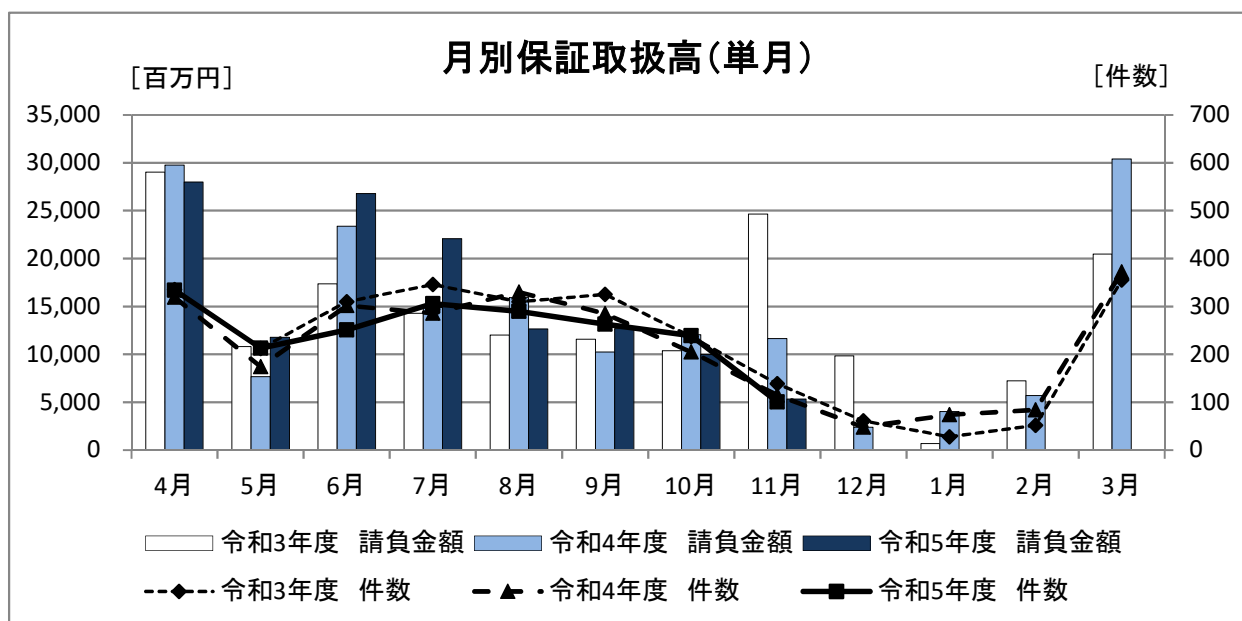
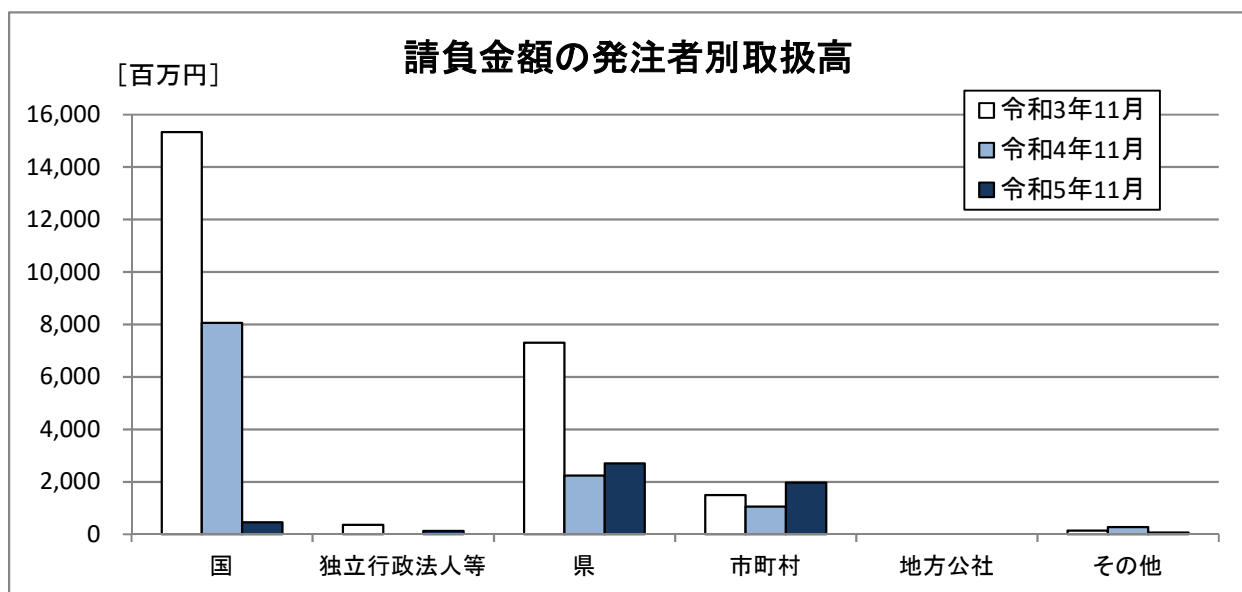
# 1. 発注者別取扱高

## (1) 単月

### ■ 概要

[金額単位:百万円]

	令和3年11月		令和4年11月		令和5年11月		対前年度増減率(%)	
	件数	請負金額	件数	請負金額	件数	請負金額	件数	請負金額
国	11	15,337	6	8,064	3	465	-50.0	-94.2
独立行政法人等	3	363	0	0	2	125	-	-
県	72	7,304	59	2,245	58	2,710	-1.7	20.7
市 町 村	52	1,497	46	1,062	37	1,969	-19.6	85.3
地 方 公 社	0	0	0	0	0	0	-	-
そ の 他	1	148	4	273	1	72	-75.0	-73.7
合計	139	24,651	115	11,647	101	5,343	-12.2	-54.1



■内訳

[金額単位:百万円]

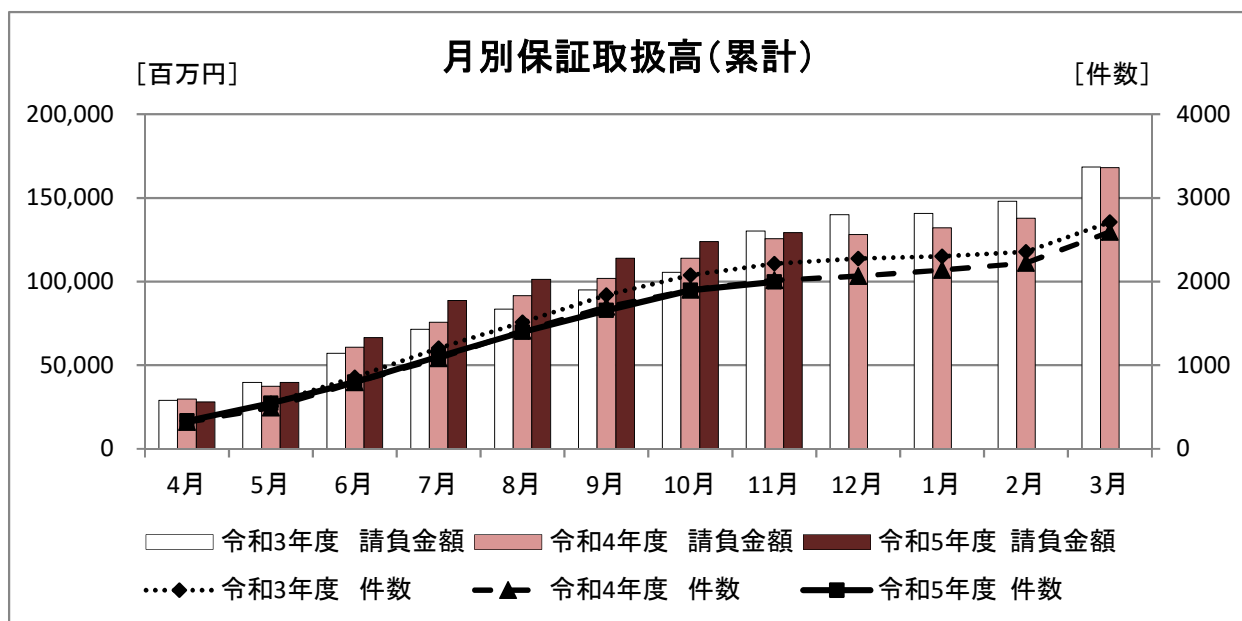
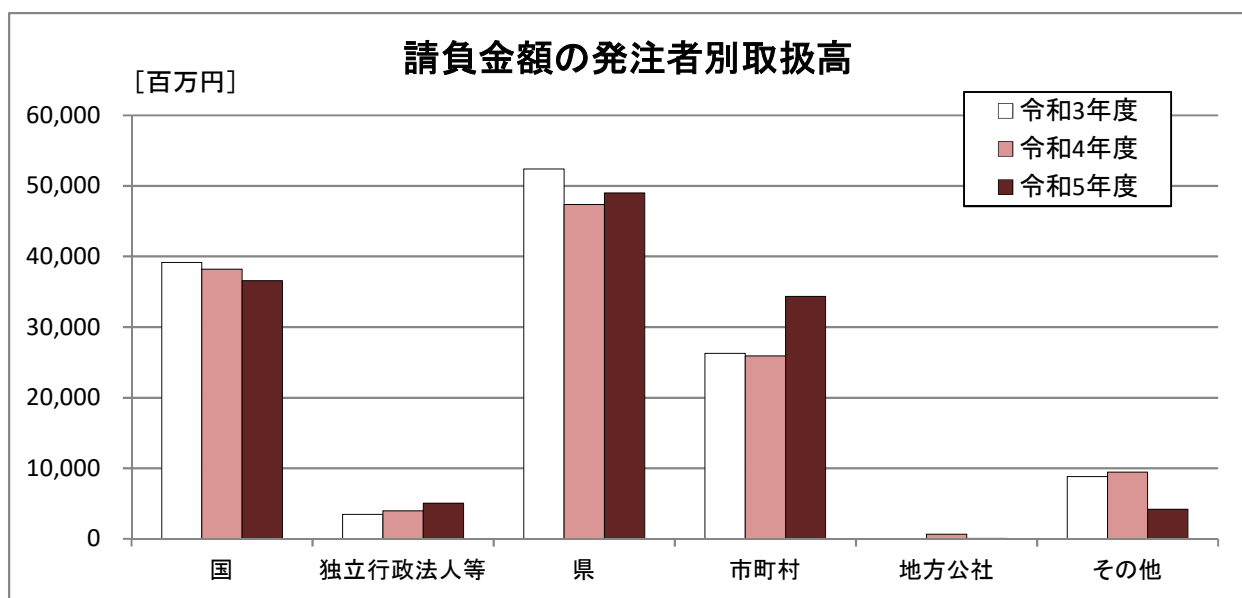
		令和3年11月		令和4年11月		令和5年11月		対前年度増減率(%)	
		件数	請負金額	件数	請負金額	件数	請負金額	件数	請負金額
国	防衛省	0	0	0	0	-1	-12	-	-
	農林水産省	4	36	1	118	1	66	0.0	-44.2
	国土交通省	7	15,301	5	7,946	3	412	-40.0	-94.8
	その他	0	0	0	0	0	0	-	-
	小計	11	15,337	6	8,064	3	465	-50.0	-94.2
独立行政法人等	国立大学法人	0	0	0	0	0	0	-	-
	東日本高速道路(株)	3	363	0	0	1	16	-	-
	国立高等専門学校機構	0	0	0	0	0	0	-	-
	その他	0	0	0	0	1	108	-	-
	小計	3	363	0	0	2	125	-	-
県	建設部	49	1,480	44	1,680	43	1,996	-2.3	18.8
	農林水産部	21	843	14	539	12	620	-14.3	14.9
	教育庁	0	0	0	0	1	58	-	-
	警察本部	0	0	0	0	1	20	-	-
	生活環境部	0	0	0	0	0	0	-	-
	健康福祉部	0	0	0	0	0	0	-	-
	産業労働部	1	1	0	0	0	0	-	-
	出納局	0	0	1	25	0	0	-	-
	総務部	0	0	0	0	0	0	-	-
	観光文化スポーツ部	1	4,978	0	0	1	15	-	-
	小計	72	7,304	59	2,245	58	2,710	-1.7	20.7
市町村	市	37	1,266	41	1,021	30	1,868	-26.8	83.0
	町	14	183	4	35	6	83	50.0	133.7
	村	1	48	1	5	1	17	0.0	202.1
	小計	52	1,497	46	1,062	37	1,969	-19.6	85.3
地方公社計		0	0	0	0	0	0	-	-
その他	その他の事務組合	0	0	0	0	1	72	-	-
	社会福祉法人	0	0	0	0	0	0	-	-
	日本下水道事業団	0	0	2	24	0	0	-	-
	地方独立行政法人	0	0	2	249	0	0	-	-
	その他の出資法人	1	148	0	0	0	0	-	-
	警察共済組合	0	0	0	0	0	0	-	-
	その他	0	0	0	0	0	0	-	-
小計	1	148	4	273	1	72	-75.0	-73.7	
合計		139	24,651	115	11,647	101	5,343	-12.2	-54.1

## (2) 累計

### ■ 概要

[金額単位: 百万円]

	令和3年度		令和4年度		令和5年度		対前年度増減率(%)	
	件数	請負金額	件数	請負金額	件数	請負金額	件数	請負金額
国	264	39,164	240	38,202	223	36,568	-7.1	-4.3
独立行政法人等	30	3,466	17	3,986	24	5,053	41.2	26.8
県	1,178	52,412	1,043	47,376	1,052	49,003	0.9	3.4
市 町 村	726	26,263	689	25,919	677	34,334	-1.7	32.5
地 方 公 社	1	26	5	655	4	95	-20.0	-85.4
そ の 他	15	8,820	22	9,481	17	4,222	-22.7	-55.5
合計	2,214	130,154	2,016	125,621	1,997	129,277	-0.9	2.9



■内訳

[金額単位:百万円]

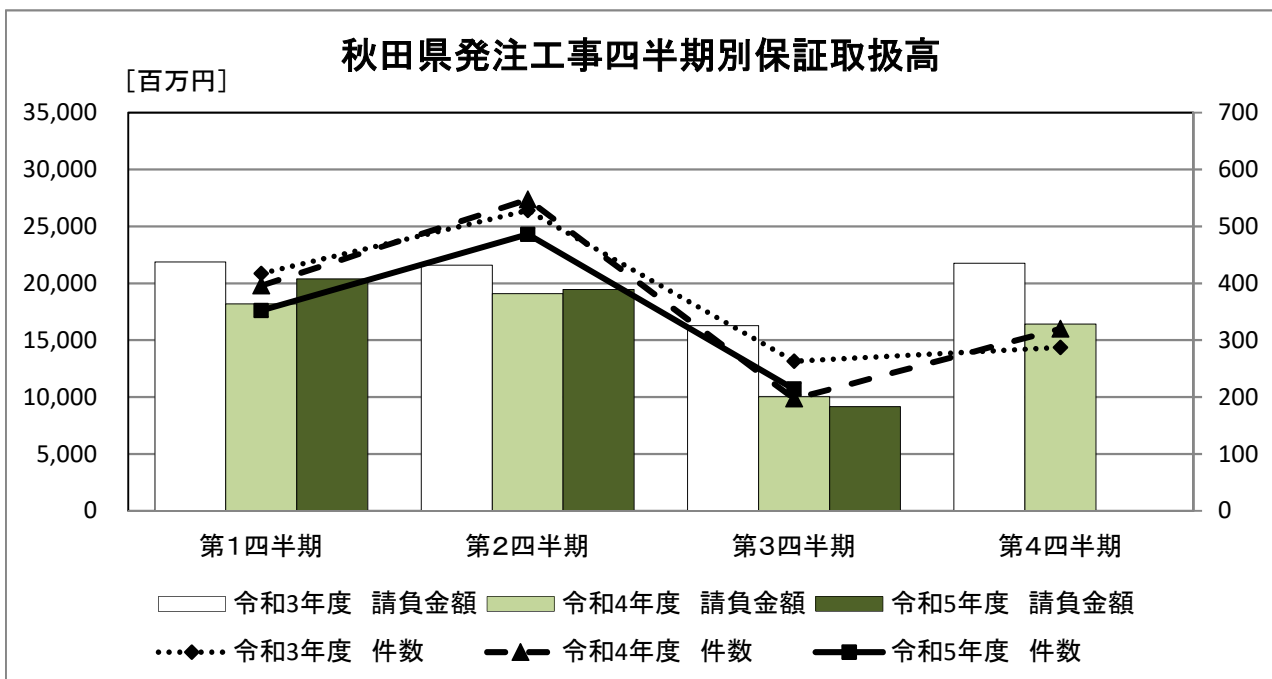
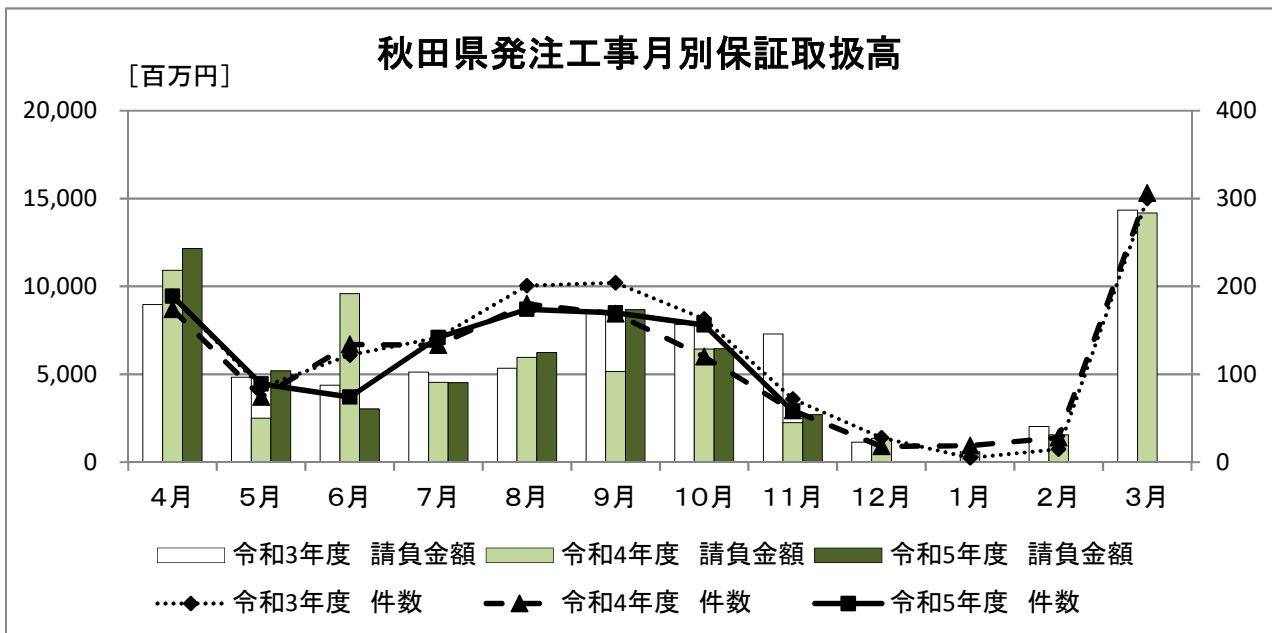
		令和3年度		令和4年度		令和5年度		対前年度増減率(%)	
		件数	請負金額	件数	請負金額	件数	請負金額	件数	請負金額
国	防 衛 省	0	0	2	213	2	306	0.0	43.3
	農 林 水 産 省	112	4,984	105	5,001	83	5,160	-21.0	3.2
	国 土 交 通 省	151	36,181	131	32,751	135	30,779	3.1	-6.0
	そ の 他	1	-2,000	2	236	3	321	50.0	36.1
	小計	264	39,164	240	38,202	223	36,568	-7.1	-4.3
独立行政法人等	国 立 大 学 法 人	5	365	3	1,193	4	327	33.3	-72.5
	東日本高速道路(株)	24	3,075	12	1,457	15	4,512	25.0	209.5
	国立高等専門学校機構	0	0	1	432	1	66	0.0	-84.7
	そ の 他	1	25	1	902	4	147	300.0	-83.6
	小計	30	3,466	17	3,986	24	5,053	41.2	26.8
県	建 設 部	789	29,263	680	25,306	723	30,072	6.3	18.8
	農 林 水 産 部	326	14,215	295	14,610	250	12,636	-15.3	-13.5
	教 育 庁	16	1,509	14	2,708	18	2,761	28.6	2.0
	警 察 本 部	15	362	14	1,830	20	1,792	42.9	-2.1
	生 活 環 境 部	6	105	7	127	9	301	28.6	137.0
	健 康 福 祉 部	0	0	1	27	2	62	100.0	129.2
	産 業 労 働 部	23	1,435	27	2,660	27	1,148	0.0	-56.8
	出 納 局	0	0	1	25	1	167	0.0	560.9
	総 務 部	0	0	0	0	0	0	-	-
	観光文化スポーツ部	3	5,521	4	79	2	60	-50.0	-24.1
	小計	1,178	52,412	1,043	47,376	1,052	49,003	0.9	3.4
市町村	市	605	23,283	578	23,600	551	31,437	-4.7	33.2
	町	104	2,498	95	1,966	98	2,256	3.2	14.8
	村	17	482	16	352	28	640	75.0	81.8
	小計	726	26,263	689	25,919	677	34,334	-1.7	32.5
地 方 公 社 計		1	26	5	655	4	95	-20.0	-85.4
その他	その他の事務組合	4	479	7	773	6	1,875	-14.3	142.5
	社会福祉法人	5	435	2	1,523	5	1,287	150.0	-15.5
	日本下水道事業団	0	0	3	769	0	0	-	-
	地方独立行政法人	4	7,666	9	6,383	3	863	-66.7	-86.5
	その他の出資法人	1	148	0	0	0	0	-	-
	警察共済組合	0	0	0	0	1	131	-	-
	そ の 他	1	89	1	32	2	64	100.0	102.2
小計	15	8,820	22	9,481	17	4,222	-22.7	-55.5	
合計		2,214	130,154	2,016	125,621	1,997	129,277	-0.9	2.9

## 2. 秋田県発注工事の取扱高

### (1) 単月

[金額単位: 百万円]

	令和3年11月		令和4年11月		令和5年11月		対前年度増減率(%)	
	件数	請負金額	件数	請負金額	件数	請負金額	件数	請負金額
建設部	49	1,480	44	1,680	43	1,996	-2.3	18.8
農林水産部	21	843	14	539	12	620	-14.3	14.9
教育庁	0	0	0	0	1	58	-	-
警察本部	0	0	0	0	1	20	-	-
生活環境部	0	0	0	0	0	0	-	-
健康福祉部	0	0	0	0	0	0	-	-
産業労働部	1	1	0	0	0	0	-	-
出納局	0	0	1	25	0	0	-	-
総務部	0	0	0	0	0	0	-	-
観光文化スポーツ部	1	4,978	0	0	1	15	-	-
合計	72	7,304	59	2,245	58	2,710	-1.7	20.7





## (2) 累計(部局別取扱高)

[金額単位:百万円]

		令和3年度		令和4年度		令和5年度		対前年度増減率(%)	
		件数	請負金額	件数	請負金額	件数	請負金額	件数	請負金額
建設部		32	5,105	29	5,021	27	3,482	-6.9	-30.6
農林水産部		1	70	1	287	1	291	0.0	1.5
教育庁		13	1,419	13	2,691	18	2,761	38.5	2.6
警察本部		15	362	14	1,830	20	1,792	42.9	-2.1
生活環境部		6	105	7	127	9	301	28.6	137.0
健康福祉部		0	0	0	0	2	62	-	-
産業労働部		12	1,322	14	2,564	14	958	0.0	-62.6
出納局		0	0	1	25	1	167	0.0	560.9
総務部		0	0	0	0	0	0	-	-
観光文化スポーツ部		3	5,521	4	79	2	60	-50.0	-24.1
知事一計一		82	13,906	83	12,627	94	9,878	13.3	-21.8
秋田地域 振興局	建設部	129	4,077	108	4,307	107	3,694	-0.9	-14.2
	農林部	70	3,353	63	3,483	65	3,787	3.2	8.7
	その他	3	89	1	17	0	0	-	-
	小計	202	7,520	172	7,807	172	7,481	0.0	-4.2
鹿角地域 振興局	建設部	76	2,280	74	2,020	85	3,390	14.9	67.8
	農林部	11	368	13	739	9	610	-30.8	-17.5
	その他	0	0	0	0	0	0	-	-
	小計	87	2,648	87	2,760	94	4,000	8.0	44.9
北秋田 地域 振興局	建設部	91	2,960	81	1,982	95	3,229	17.3	62.9
	農林部	26	664	22	675	20	686	-9.1	1.7
	その他	0	0	0	0	0	0	-	-
	小計	117	3,625	103	2,657	115	3,916	11.7	47.4
山本地域 振興局	建設部	69	1,869	53	1,673	62	3,212	17.0	92.0
	農林部	34	1,440	35	1,604	19	623	-45.7	-61.1
	その他	0	0	0	0	0	0	-	-
	小計	103	3,310	88	3,277	81	3,836	-8.0	17.1
由利地域 振興局	建設部	85	3,239	81	2,996	73	2,741	-9.9	-8.5
	農林部	35	1,699	33	1,594	28	1,292	-15.2	-19.0
	その他	0	0	0	0	0	0	-	-
	小計	120	4,939	114	4,591	101	4,033	-11.4	-12.2
仙北地域 振興局	建設部	158	5,419	123	4,065	115	4,501	-6.5	10.7
	農林部	107	4,817	84	4,179	78	3,772	-7.1	-9.7
	その他	0	0	0	0	0	0	-	-
	小計	265	10,237	207	8,244	193	8,274	-6.8	0.4
平鹿地域 振興局	建設部	55	1,533	43	1,012	43	1,235	0.0	22.0
	農林部	28	1,163	25	1,260	17	1,108	-32.0	-12.1
	その他	0	0	0	0	0	0	-	-
	小計	83	2,697	68	2,272	60	2,343	-11.8	3.1
雄勝地域 振興局	建設部	82	2,141	74	1,645	90	3,199	21.6	94.4
	農林部	11	523	19	786	13	463	-31.6	-41.0
	その他	0	0	0	0	0	0	-	-
	小計	93	2,664	93	2,432	103	3,663	10.8	50.6
振興局 一計一	建設部	745	23,521	637	19,704	670	25,205	5.2	27.9
	農林部	322	14,032	294	14,323	249	12,345	-15.3	-13.8
	その他	3	89	1	17	0	0	-	-
	計	1,070	37,643	932	34,044	919	37,550	-1.4	10.3
その他		26	862	28	704	39	1,574	39.3	123.5
合計		1,178	52,412	1,043	47,376	1,052	49,003	0.9	3.4

(注)各地域振興局管内の工事であっても、知事名で発注された案件については上段に含まれます。

### 3. 市町村発注工事の取扱高

■累計

[金額単位:百万円]

		令和3年度		令和4年度		令和5年度		対前年度増減率(%)	
		件数	請負金額	件数	請負金額	件数	請負金額	件数	請負金額
秋田	秋田 市	196	8,001	170	7,010	141	10,928	-17.1	55.9
	男鹿 市	10	393	10	414	12	2,073	20.0	400.0
	潟上 市	11	302	9	1,124	9	264	0.0	-76.5
	五城目 町	14	394	9	84	17	263	88.9	210.5
	八郎潟 町	2	71	6	396	3	87	-50.0	-77.9
	井川 町	3	48	5	115	2	33	-60.0	-71.3
	大潟 村	2	37	0	0	3	48	-	-
	小計	238	9,249	209	9,147	187	13,699	-10.5	49.8
鹿角	鹿角 市	15	603	27	637	28	733	3.7	15.0
	小坂 町	6	160	7	158	2	15	-71.4	-90.4
	小計	21	763	34	795	30	748	-11.8	-5.9
北秋田	大館 市	45	1,675	46	1,371	69	2,358	50.0	72.0
	北秋田 市	14	949	14	683	15	717	7.1	4.9
	上小阿仁 村	4	93	1	30	8	135	700.0	348.0
	小計	63	2,718	61	2,085	92	3,211	50.8	54.0
山本	能代 市	59	1,674	55	1,591	44	2,150	-20.0	35.1
	藤里 町	4	471	2	140	1	37	-50.0	-73.2
	三種 町	26	491	18	265	24	537	33.3	102.5
	八峰 町	5	43	11	179	7	114	-36.4	-36.3
	小計	94	2,680	86	2,176	76	2,839	-11.6	30.5
由利	由利本荘 市	61	3,491	52	3,725	44	3,967	-15.4	6.5
	にかほ 市	10	178	6	265	11	835	83.3	214.6
	小計	71	3,669	58	3,991	55	4,802	-5.2	20.3
仙北	大仙 市	70	2,077	72	2,316	59	2,247	-18.1	-3.0
	仙北 市	25	780	30	953	32	909	6.7	-4.6
	美郷 町	34	668	29	486	33	841	13.8	72.8
	小計	129	3,527	131	3,757	124	3,998	-5.3	6.4
平鹿	横手 市	50	1,931	45	1,958	53	2,476	17.8	26.5
	小計	50	1,931	45	1,958	53	2,476	17.8	26.5
雄勝	湯沢 市	39	1,224	42	1,547	34	1,774	-19.0	14.7
	羽後 町	10	149	8	138	9	326	12.5	135.3
	東成瀬 村	11	350	15	321	17	456	13.3	41.8
	小計	60	1,724	65	2,007	60	2,557	-7.7	27.4
合計		726	26,263	689	25,919	677	34,334	-1.7	32.5

## 4. 東北6県の取扱高

### (1) 単月

[金額単位:百万円]

	令和3年11月		令和4年11月		令和5年11月		対前年度増減率(%)	
	件数	請負金額	件数	請負金額	件数	請負金額	件数	請負金額
青 森 県	226	6,489	172	4,766	174	6,567	1.2	37.8
岩 手 県	275	6,485	278	7,958	277	10,642	-0.4	33.7
宮 城 県	510	26,237	445	18,055	436	18,793	-2.0	4.1
秋 田 県	139	24,651	115	11,647	101	5,343	-12.2	-54.1
山 形 県	203	4,417	192	4,711	167	6,380	-13.0	35.4
福 島 県	570	25,598	477	16,988	399	10,976	-16.4	-35.4
合計	1,923	93,878	1,679	64,127	1,554	58,704	-7.4	-8.5

### (2) 累計

[金額単位:百万円]

	令和3年度		令和4年度		令和5年度		対前年度増減率(%)	
	件数	請負金額	件数	請負金額	件数	請負金額	件数	請負金額
青 森 県	3,396	164,621	2,986	139,214	3,019	151,913	1.1	9.1
岩 手 県	3,082	180,701	2,844	148,345	2,908	138,716	2.3	-6.5
宮 城 県	4,219	242,253	4,334	227,331	4,126	215,713	-4.8	-5.1
秋 田 県	2,214	130,154	2,016	125,621	1,997	129,277	-0.9	2.9
山 形 県	2,991	148,140	2,697	139,989	2,714	133,091	0.6	-4.9
福 島 県	5,352	349,102	5,162	370,062	4,796	297,554	-7.1	-19.6
合計	21,254	1,214,972	20,039	1,150,564	19,560	1,066,267	-2.4	-7.3

