

前払金保証から見た

秋田県内の公共工事動向

令和5年9月実績



東日本建設業保証株式会社

秋田支店

一 目 次

1. 発注者別取扱高

- (1) 単月 P. 1
- (2) 累計 P. 3

2. 秋田県発注工事の取扱高

- (1) 単月 P. 5
- (2) 累計 P. 6

3. 市町村発注工事の取扱高（累計） P. 7

4. 東北6県の取扱高 P. 8

- (1) 単月
- (2) 累計

《表の見方》

☆取扱高(実績数値)は工事場所が秋田県内のものです。

☆対前年度増減率は円単位で算出したものです。

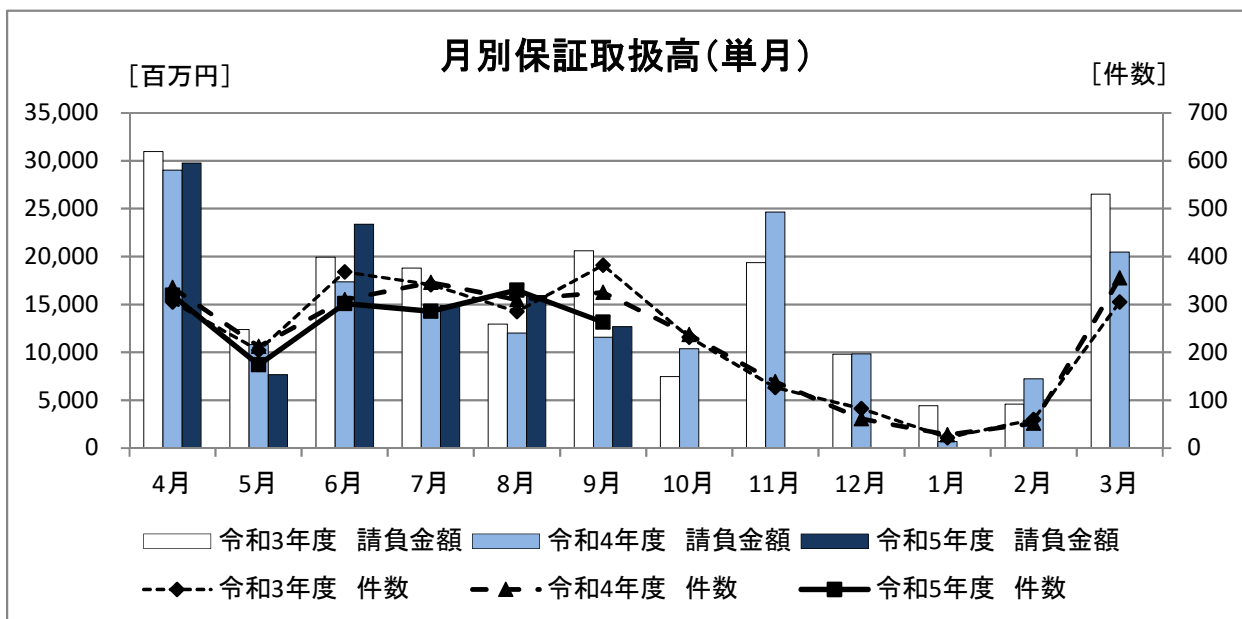
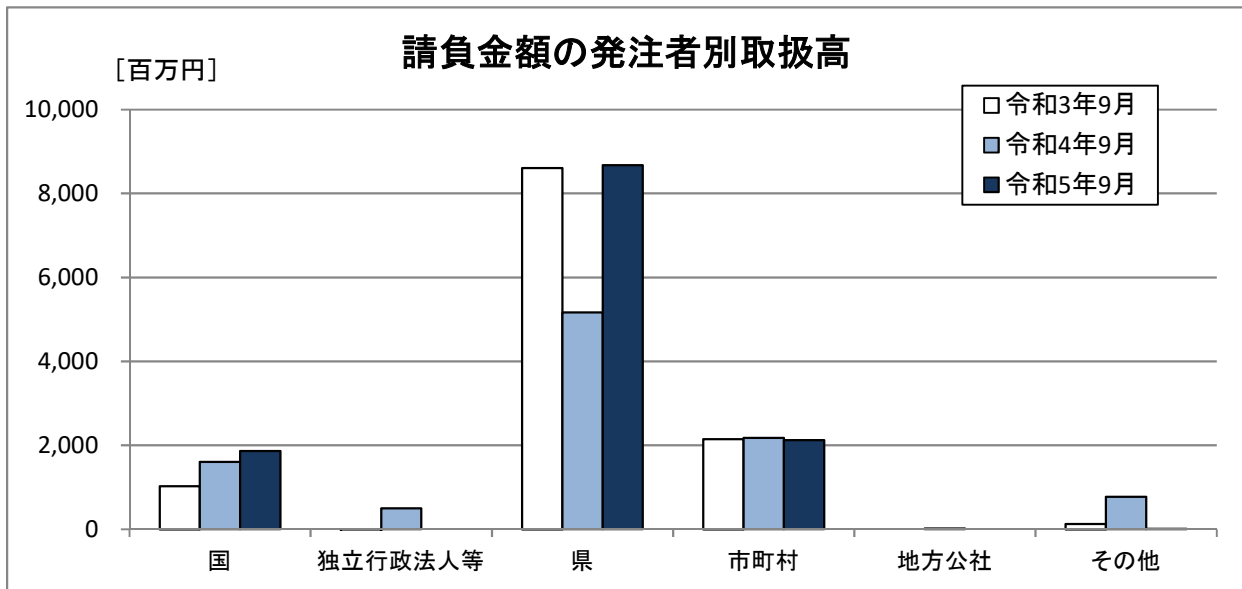
1. 発注者別取扱高

(1) 単月

■ 概要

[金額単位: 百万円]

	令和3年9月		令和4年9月		令和5年9月		対前年度増減率(%)	
	件数	請負金額	件数	請負金額	件数	請負金額	件数	請負金額
国	19	1,026	16	1,603	20	1,865	25.0	16.4
独立行政法人等	2	-317	2	503	0	0	-	-
県	204	8,609	169	5,170	170	8,677	0.6	67.8
市 町 村	98	2,149	95	2,182	72	2,123	-24.2	-2.7
地 方 公 社	0	0	1	19	0	0	-	-
そ の 他	2	128	2	772	1	11	-50.0	-98.5
合計	325	11,595	285	10,251	263	12,678	-7.7	23.7



■内訳

[金額単位:百万円]

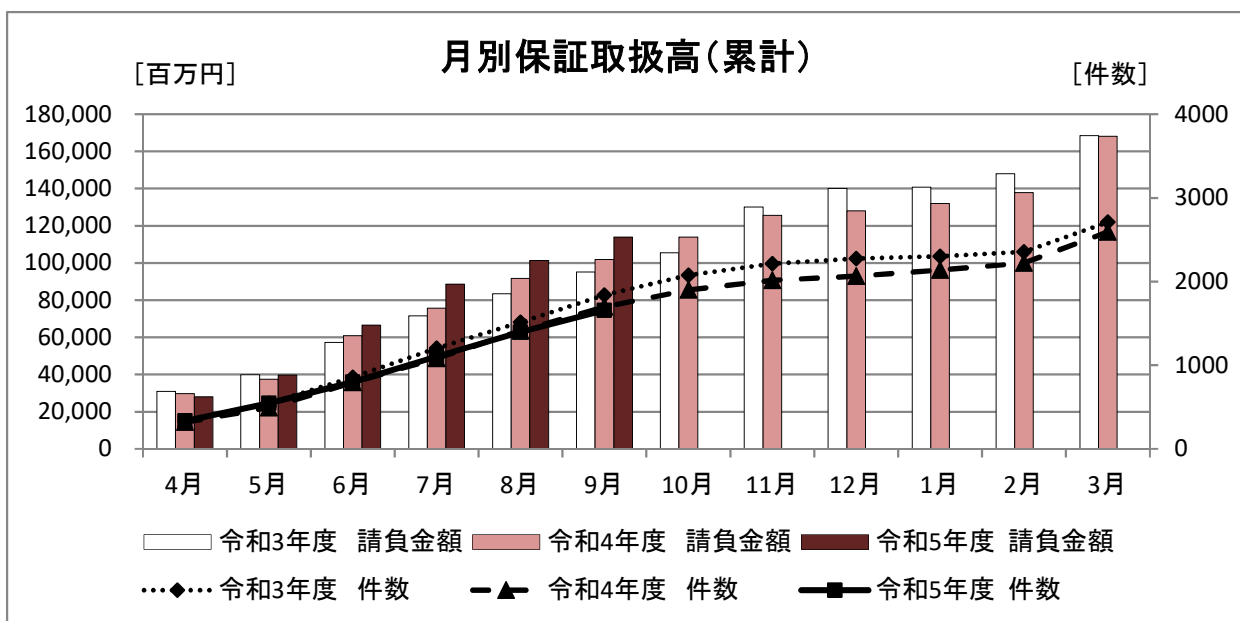
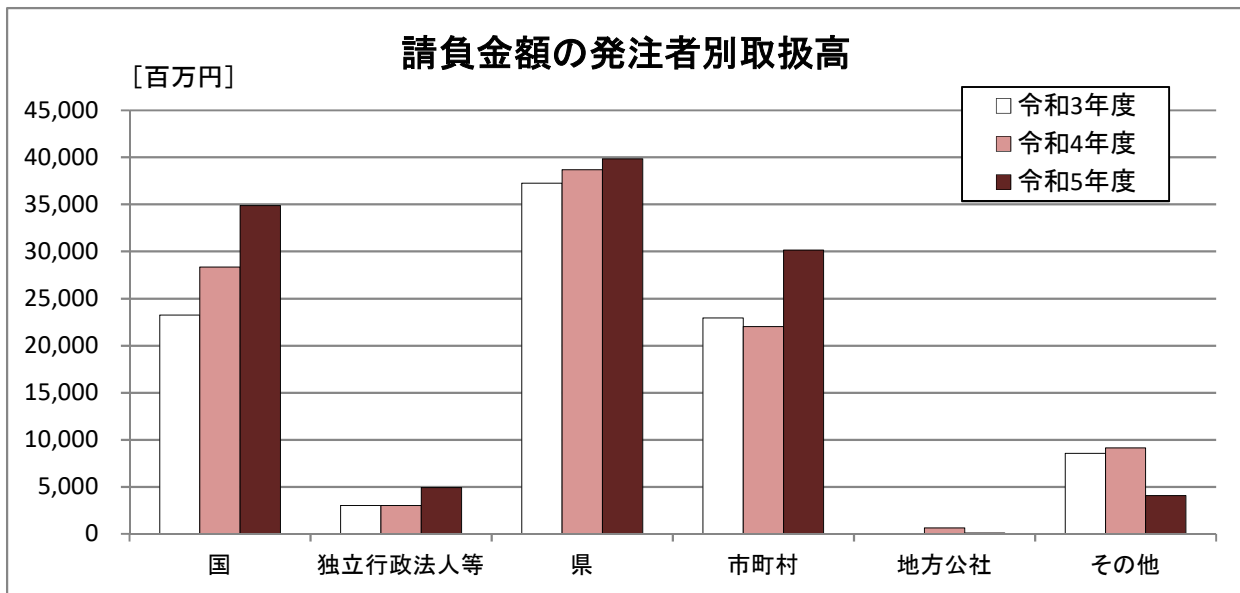
		令和3年9月		令和4年9月		令和5年9月		対前年度増減率(%)	
		件数	請負金額	件数	請負金額	件数	請負金額	件数	請負金額
国	防 衛 省	0	0	1	147	0	0	-	-
	農 林 水 産 省	8	332	6	168	5	24	-16.7	-85.2
	国 土 交 通 省	11	694	9	1,286	15	1,841	66.7	43.1
	そ の 他	0	0	0	0	0	0	-	-
	小計	19	1,026	16	1,603	20	1,865	25.0	16.4
独立行政法人等	国 立 大 学 法 人	1	46	0	0	0	0	-	-
	東日本高速道路(株)	1	-363	1	71	0	0	-	-
	国立高等専門学校機構	0	0	1	432	0	0	-	-
	そ の 他	0	0	0	0	0	0	-	-
	小計	2	-317	2	503	0	0	-	-
県	建 設 部	126	4,478	120	3,141	99	4,365	-17.5	39.0
	農 林 水 産 部	77	4,074	47	2,016	65	3,929	38.3	94.9
	教 育 庁	1	55	0	0	1	22	-	-
	警 察 本 部	0	0	0	0	2	316	-	-
	生 活 環 境 部	0	0	0	0	1	4	-	-
	健 康 福 祉 部	0	0	0	0	1	11	-	-
	産 業 労 働 部	0	0	1	5	1	27	0.0	457.1
	出 納 局	0	0	0	0	0	0	-	-
	総 務 部	0	0	0	0	0	0	-	-
	観光文化スポーツ部	0	0	1	8	0	0	-	-
	小計	204	8,609	169	5,170	170	8,677	0.6	67.8
市町村	市	80	1,282	78	1,891	57	1,882	-26.9	-0.5
	町	15	833	13	233	8	155	-38.5	-33.4
	村	3	33	4	57	7	85	75.0	47.4
	小計	98	2,149	95	2,182	72	2,123	-24.2	-2.7
地 方 公 社 計		0	0	1	19	0	0	-	-
その他	その他の事務組合	0	0	1	27	0	0	-	-
	社会福祉法人	1	52	0	0	0	0	-	-
	日本下水道事業団	0	0	1	745	0	0	-	-
	地方独立行政法人	1	76	0	0	1	11	-	-
	その他の出資法人	0	0	0	0	0	0	-	-
	警察共済組合	0	0	0	0	0	0	-	-
	そ の 他	0	0	0	0	0	0	-	-
小計	2	128	2	772	1	11	-50.0	-98.5	
合計		325	11,595	285	10,251	263	12,678	-7.7	23.7

(2) 累計

■ 概要

[金額単位: 百万円]

	令和3年度		令和4年度		令和5年度		対前年度増減率(%)	
	件数	請負金額	件数	請負金額	件数	請負金額	件数	請負金額
国	240	23,254	220	28,358	207	34,889	-5.9	23.0
独立行政法人等	25	3,031	15	3,035	22	4,928	46.7	62.4
県	943	37,273	864	38,697	838	39,831	-3.0	2.9
市 町 村	617	22,945	576	22,024	573	30,142	-0.5	36.9
地 方 公 社	1	26	5	655	4	95	-20.0	-85.4
そ の 他	12	8,576	16	9,133	13	4,065	-18.8	-55.5
合計	1,838	95,108	1,696	101,905	1,657	113,953	-2.3	11.8



■内訳

[金額単位:百万円]

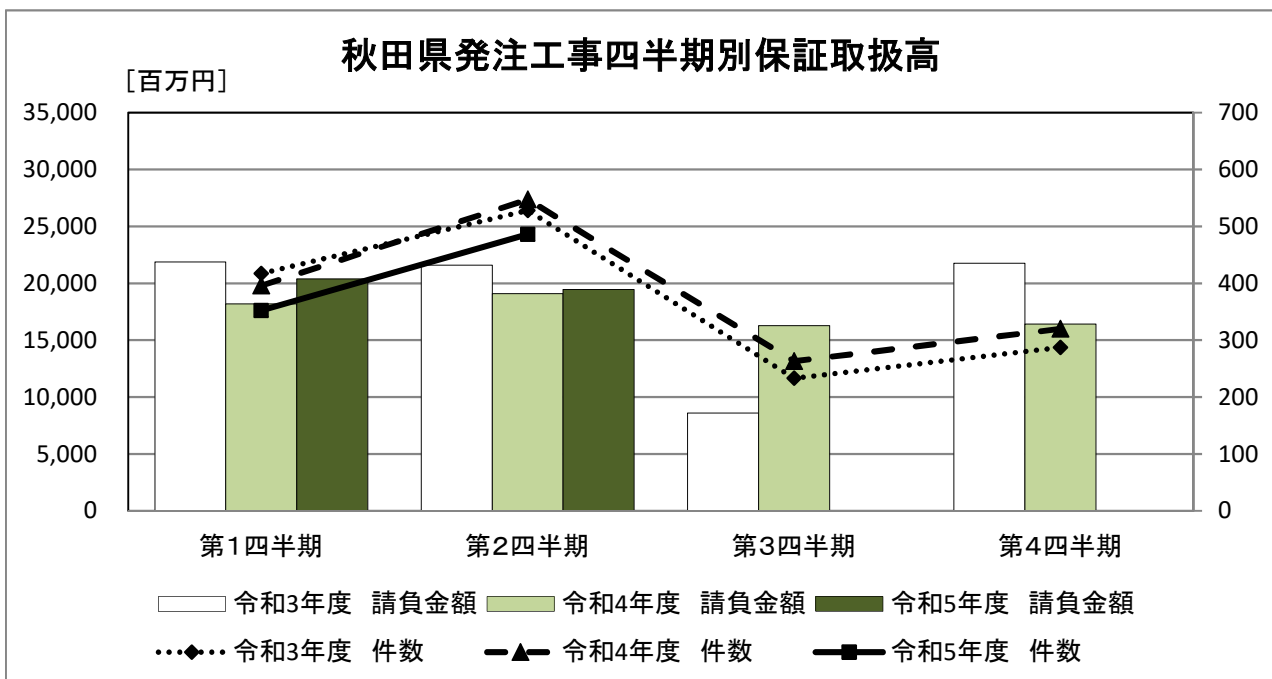
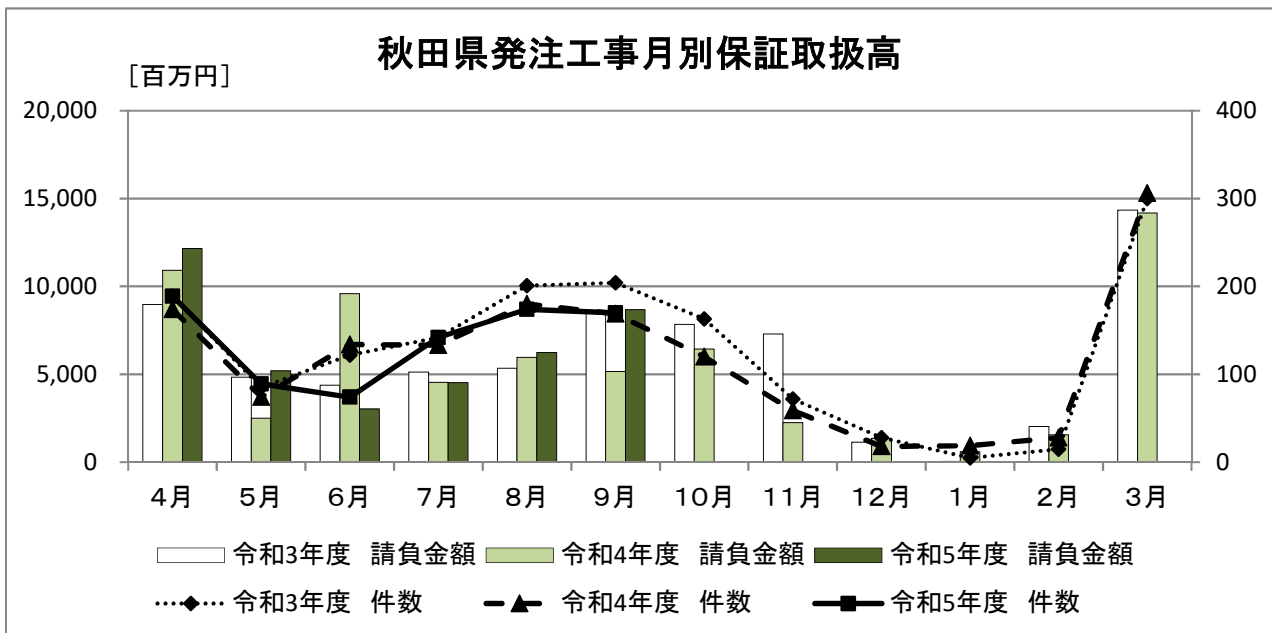
		令和3年度		令和4年度		令和5年度		対前年度増減率(%)	
		件数	請負金額	件数	請負金額	件数	請負金額	件数	請負金額
国	防 衛 省	0	0	2	213	2	306	0.0	43.3
	農 林 水 産 省	104	4,620	98	4,512	77	4,928	-21.4	9.2
	国 土 交 通 省	135	18,407	118	23,396	125	29,333	5.9	25.4
	そ の 他	1	226	2	236	3	321	50.0	36.1
	小計	240	23,254	220	28,358	207	34,889	-5.9	23.0
独立行政法人等	国 立 大 学 法 人	5	365	3	1,193	4	327	33.3	-72.5
	東日本高速道路(株)	19	2,640	11	1,409	14	4,495	27.3	219.0
	国立高等専門学校機構	0	0	1	432	1	66	0.0	-84.7
	そ の 他	1	25	0	0	3	39	-	-
	小計	25	3,031	15	3,035	22	4,928	46.7	62.4
県	建 設 部	634	23,270	579	21,111	571	23,764	-1.4	12.6
	農 林 水 産 部	252	10,982	227	10,570	198	10,121	-12.8	-4.2
	教 育 庁	15	1,070	10	2,565	15	2,614	50.0	1.9
	警 察 本 部	14	351	11	1,597	19	1,772	72.7	10.9
	生 活 環 境 部	5	93	7	127	8	290	14.3	128.8
	健 康 福 祉 部	0	0	1	27	1	11	0.0	-57.8
	産 業 労 働 部	22	1,433	26	2,655	24	1,044	-7.7	-60.7
	出 納 局	0	0	0	0	1	167	-	-
	総 務 部	0	0	0	0	0	0	-	-
	観光文化スポーツ部	1	71	3	42	1	45	-66.7	5.6
	小計	943	37,273	864	38,697	838	39,831	-3.0	2.9
市町村	市	517	20,262	485	19,897	465	27,482	-4.1	38.1
	町	85	2,268	76	1,781	82	2,041	7.9	14.6
	村	15	414	15	346	26	618	73.3	78.6
	小計	617	22,945	576	22,024	573	30,142	-0.5	36.9
地 方 公 社 計		1	26	5	655	4	95	-20.0	-85.4
その他	その他の事務組合	4	479	7	773	5	1,803	-28.6	133.2
	社会福祉法人	5	435	2	1,523	3	1,231	50.0	-19.2
	日本下水道事業団	0	0	1	745	0	0	-	-
	地方独立行政法人	4	7,666	5	6,058	3	863	-40.0	-85.7
	その他の出資法人	0	0	0	0	0	0	-	-
	警察共済組合	0	0	0	0	1	131	-	-
	そ の 他	-1	-5	1	32	1	36	-	-
小計	12	8,576	16	9,133	13	4,065	-18.8	-55.5	
合計		1,838	95,108	1,696	101,905	1,657	113,953	-2.3	11.8

2. 秋田県発注工事の取扱高

(1) 単月

[金額単位: 百万円]

	令和3年9月		令和4年9月		令和5年9月		対前年度増減率(%)	
	件数	請負金額	件数	請負金額	件数	請負金額	件数	請負金額
建設部	126	4,478	120	3,141	99	4,365	-17.5	39.0
農林水産部	77	4,074	47	2,016	65	3,929	38.3	94.9
教育庁	1	55	0	0	1	22	-	-
警察本部	0	0	0	0	2	316	-	-
生活環境部	0	0	0	0	1	4	-	-
健康福祉部	0	0	0	0	1	11	-	-
産業労働部	0	0	1	5	1	27	0.0	457.1
出納局	0	0	0	0	0	0	-	-
総務部	0	0	0	0	0	0	-	-
観光文化スポーツ部	0	0	1	8	0	0	-	-
合計	204	8,609	169	5,170	170	8,677	0.6	67.8



(2) 累計(部局別取扱高)

[金額単位:百万円]

	令和3年度		令和4年度		令和5年度		対前年度増減率(%)		
	件数	請負金額	件数	請負金額	件数	請負金額	件数	請負金額	
建設部	25	4,773	28	4,846	23	3,409	-17.9	-29.6	
農林水産部	1	70	1	287	1	291	0.0	1.5	
教育庁	12	980	10	2,565	15	2,614	50.0	1.9	
警察本部	14	351	11	1,597	19	1,772	72.7	10.9	
生活環境部	5	93	7	127	8	290	14.3	128.8	
健康福祉部	0	0	0	0	1	11	-	-	
産業労働部	12	1,322	14	2,564	13	861	-7.1	-66.4	
出納局	0	0	0	0	1	167	-	-	
総務部	0	0	0	0	0	0	-	-	
観光文化スポーツ部	1	71	3	42	1	45	-66.7	5.6	
知事一計一	70	7,662	74	12,031	82	9,464	10.8	-21.3	
秋田地域 振興局	建設部	103	3,474	84	3,339	83	2,980	-1.2	-10.8
	農林部	53	2,531	46	2,465	44	2,369	-4.3	-3.9
	その他	3	89	0	0	0	0	-	-
	小計	159	6,095	130	5,805	127	5,350	-2.3	-7.8
鹿角地域 振興局	建設部	55	1,716	65	1,767	70	2,877	7.7	62.8
	農林部	7	256	9	445	8	478	-11.1	7.4
	その他	0	0	0	0	0	0	-	-
	小計	62	1,973	74	2,213	78	3,356	5.4	51.6
北秋田 地域 振興局	建設部	72	2,101	63	1,346	70	2,106	11.1	56.5
	農林部	18	457	18	560	16	575	-11.1	2.6
	その他	0	0	0	0	0	0	-	-
	小計	90	2,558	81	1,906	86	2,682	6.2	40.7
山本地域 振興局	建設部	46	1,069	45	1,420	48	2,499	6.7	76.0
	農林部	24	1,140	29	1,326	14	519	-51.7	-60.8
	その他	0	0	0	0	0	0	-	-
	小計	70	2,210	74	2,746	62	3,019	-16.2	9.9
由利地域 振興局	建設部	70	2,564	70	2,552	56	2,215	-20.0	-13.2
	農林部	29	1,371	29	1,279	25	1,124	-13.8	-12.1
	その他	0	0	0	0	0	0	-	-
	小計	99	3,935	99	3,832	81	3,340	-18.2	-12.8
仙北地域 振興局	建設部	136	4,364	107	3,207	82	3,002	-23.4	-6.4
	農林部	87	3,679	56	2,474	63	3,301	12.5	33.4
	その他	0	0	0	0	0	0	-	-
	小計	223	8,044	163	5,682	145	6,303	-11.0	10.9
平鹿地域 振興局	建設部	42	1,031	37	816	35	789	-5.4	-3.4
	農林部	23	957	22	1,030	15	1,019	-31.8	-1.1
	その他	0	0	0	0	0	0	-	-
	小計	65	1,988	59	1,847	50	1,808	-15.3	-2.1
雄勝地域 振興局	建設部	76	1,755	68	1,279	81	2,610	19.1	104.0
	農林部	8	424	17	699	12	441	-29.4	-37.0
	その他	0	0	0	0	0	0	-	-
	小計	84	2,180	85	1,979	93	3,051	9.4	54.2
振興局 一計一	建設部	600	18,076	539	15,731	525	19,083	-2.6	21.3
	農林部	249	10,820	226	10,282	197	9,829	-12.8	-4.4
	その他	3	89	0	0	0	0	-	-
	計	852	28,987	765	26,013	722	28,913	-5.6	11.1
その他	21	623	25	652	34	1,454	36.0	122.8	
合計	943	37,273	864	38,697	838	39,831	-3.0	2.9	

(注)各地域振興局管内の工事であっても、知事名で発注された案件については上段に含まれます。

3. 市町村発注工事の取扱高

■累計

[金額単位:百万円]

		令和3年度		令和4年度		令和5年度		対前年度増減率(%)	
		件数	請負金額	件数	請負金額	件数	請負金額	件数	請負金額
秋田	秋田 市	164	6,648	144	5,609	115	8,691	-20.1	54.9
	男鹿 市	10	393	10	414	11	2,060	10.0	396.9
	潟上 市	10	280	6	174	9	246	50.0	40.8
	五城目 町	9	362	4	40	15	203	275.0	402.6
	八郎潟 町	2	71	5	393	2	84	-60.0	-78.6
	井川 町	2	38	4	108	2	33	-50.0	-69.5
	大潟 村	2	37	0	0	2	44	-	-
	小計	199	7,832	173	6,741	156	11,362	-9.8	68.5
鹿角	鹿角 市	15	603	22	578	27	727	22.7	25.8
	小坂 町	6	160	6	138	2	15	-66.7	-89.1
		小計	21	763	28	716	29	742	3.6
北秋田	大館 市	36	1,338	40	1,191	52	1,977	30.0	66.0
	北秋田 市	14	949	13	675	14	710	7.7	5.2
	上小阿仁 村	2	25	1	30	8	135	700.0	348.0
		小計	52	2,313	54	1,896	74	2,823	37.0
山本	能代 市	42	1,257	45	1,336	39	1,729	-13.3	29.5
	藤里 町	4	471	2	140	1	37	-50.0	-73.2
	三種 町	25	468	17	259	20	494	17.6	90.4
	八峰 町	3	14	9	159	6	110	-33.3	-30.7
		小計	74	2,211	73	1,895	66	2,372	-9.6
由利	由利本荘 市	51	2,950	44	3,366	37	3,797	-15.9	12.8
	にかほ 市	7	114	4	235	8	775	100.0	228.7
		小計	58	3,065	48	3,601	45	4,572	-6.3
仙北	大仙 市	62	1,953	60	2,168	55	2,160	-8.3	-0.4
	仙北 市	21	712	22	831	19	763	-13.6	-8.2
	美郷 町	25	539	22	413	25	736	13.6	78.2
		小計	108	3,205	104	3,413	99	3,660	-4.8
平鹿	横手 市	46	1,836	35	1,777	49	2,137	40.0	20.2
		小計	46	1,836	35	1,777	49	2,137	40.0
雄勝	湯沢 市	39	1,224	40	1,537	30	1,704	-25.0	10.9
	羽後 町	9	142	7	127	9	326	28.6	157.2
	東成瀬 村	11	350	14	316	16	438	14.3	38.8
		小計	59	1,717	61	1,980	55	2,470	-9.8
合計		617	22,945	576	22,024	573	30,142	-0.5	36.9

4. 東北6県の取扱高

(1) 単月

[金額単位:百万円]

	令和3年9月		令和4年9月		令和5年9月		対前年度増減率(%)	
	件数	請負金額	件数	請負金額	件数	請負金額	件数	請負金額
青 森 県	615	22,334	503	17,028	496	17,765	-1.4	4.3
岩 手 県	397	13,405	390	15,204	365	13,641	-6.4	-10.3
宮 城 県	528	21,659	587	23,739	597	27,196	1.7	14.6
秋 田 県	325	11,595	285	10,251	263	12,678	-7.7	23.7
山 形 県	483	22,297	400	13,801	363	13,414	-9.3	-2.8
福 島 県	842	42,589	788	57,731	657	24,905	-16.6	-56.9
合計	3,190	133,881	2,953	137,757	2,741	109,602	-7.2	-20.4

(2) 累計

[金額単位:百万円]

	令和3年度		令和4年度		令和5年度		対前年度増減率(%)	
	件数	請負金額	件数	請負金額	件数	請負金額	件数	請負金額
青 森 県	2,813	145,597	2,498	125,075	2,542	132,207	1.8	5.7
岩 手 県	2,437	163,054	2,221	129,417	2,306	117,911	3.8	-8.9
宮 城 県	3,053	191,636	3,343	187,865	3,110	173,537	-7.0	-7.6
秋 田 県	1,838	95,108	1,696	101,905	1,657	113,953	-2.3	11.8
山 形 県	2,457	130,955	2,218	121,940	2,270	118,745	2.3	-2.6
福 島 県	3,992	289,252	3,962	305,963	3,833	255,511	-3.3	-16.5
合計	16,590	1,015,605	15,938	972,167	15,718	911,866	-1.4	-6.2

保証事業を通じて
安全で活力のある社会を創るためのお手伝いをしています

東日本建設業保証株式会社

秋 田 支 店

〒010-0951 秋田市山王 4-3-10 秋田県建設業会館別館

TEL : 018-863-1000 FAX : 0120-027-623

ホームページアドレス <https://www.ejcs.co.jp>

