

前払金保証から見た

秋田県内の公共工事動向

令和5年8月実績



東日本建設業保証株式会社

秋田支店

目 次

1. 発注者別取扱高

- (1) 単月 P. 1
- (2) 累計 P. 3

2. 秋田県発注工事の取扱高

- (1) 単月 P. 5
- (2) 累計 P. 6

3. 市町村発注工事の取扱高（累計） P. 7

4. 東北6県の取扱高 P. 8

- (1) 単月
- (2) 累計

《表の見方》

☆取扱高(実績数値)は工事場所が秋田県内のものです。

☆対前年度増減率は円単位で算出したものです。

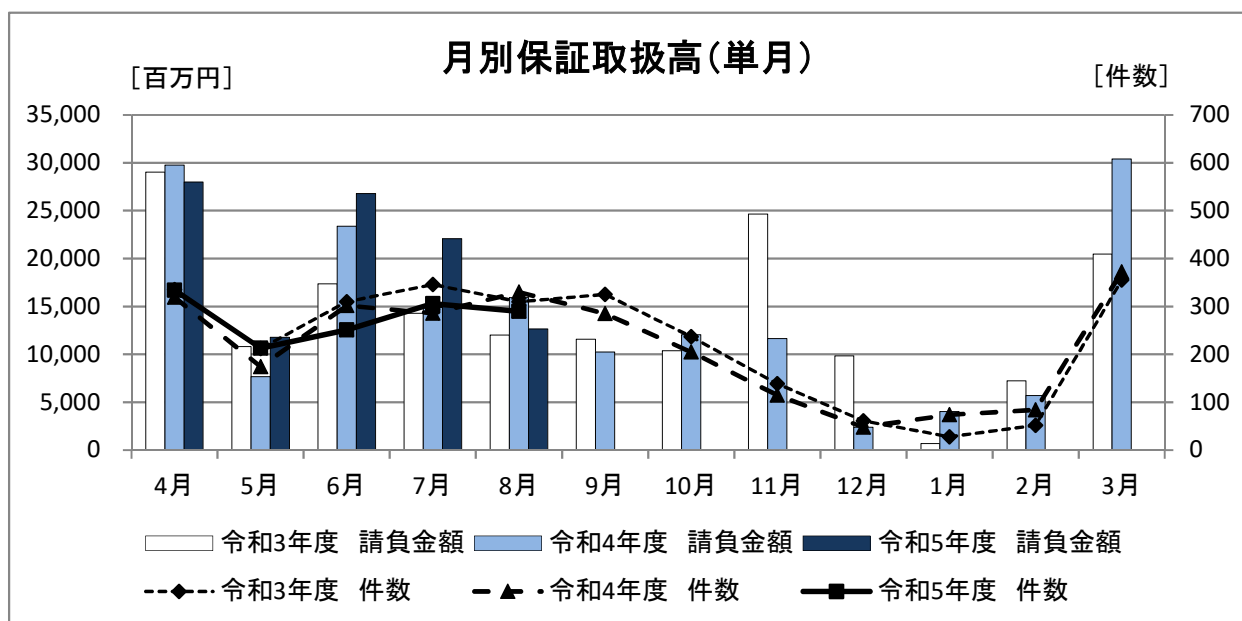
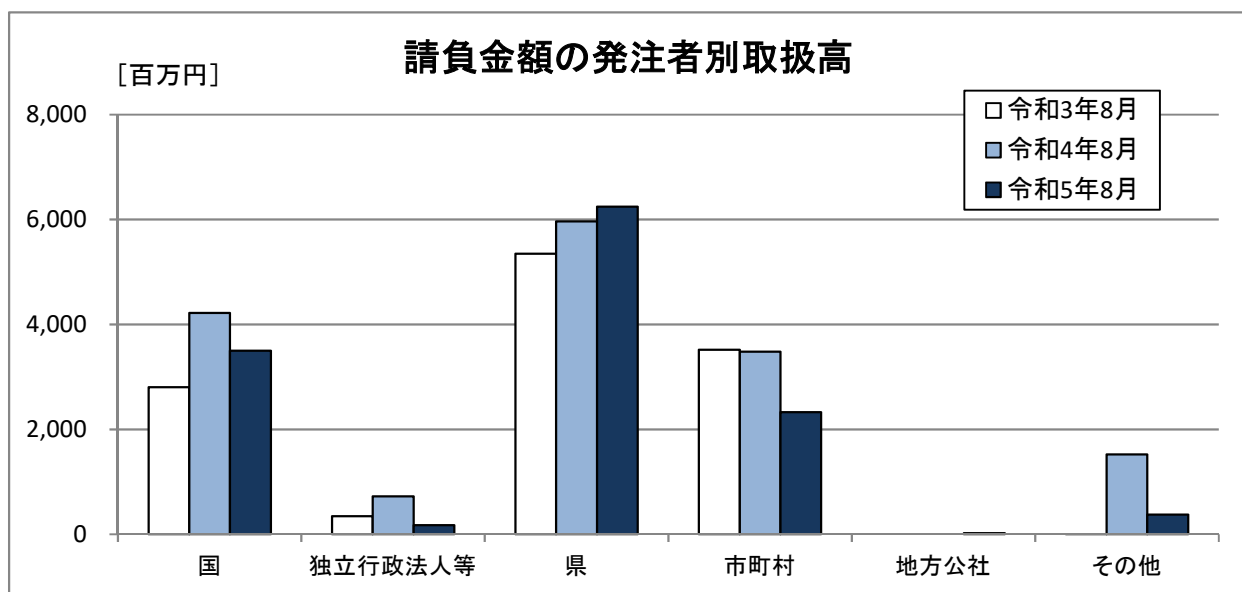
1. 発注者別取扱高

(1) 単月

■ 概要

[金額単位: 百万円]

	令和3年8月		令和4年8月		令和5年8月		対前年度増減率(%)	
	件数	請負金額	件数	請負金額	件数	請負金額	件数	請負金額
国	28	2,803	27	4,219	31	3,502	14.8	-17.0
独立行政法人等	4	347	5	723	5	173	0.0	-76.1
県	201	5,345	180	5,964	174	6,246	-3.3	4.7
市 町 村	76	3,519	115	3,481	78	2,330	-32.2	-33.1
地 方 公 社	0	0	0	0	0	22	-	-
そ の 他	1	6	3	1,525	2	374	-33.3	-75.5
合計	310	12,023	330	15,915	290	12,647	-12.1	-20.5



■内訳

[金額単位:百万円]

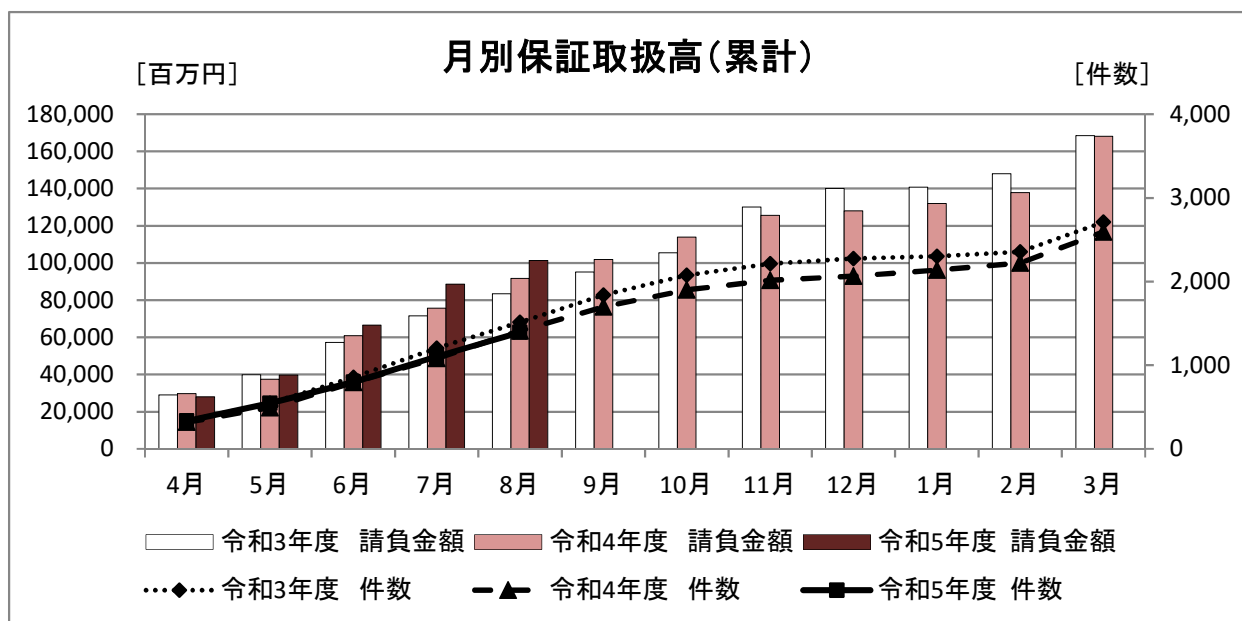
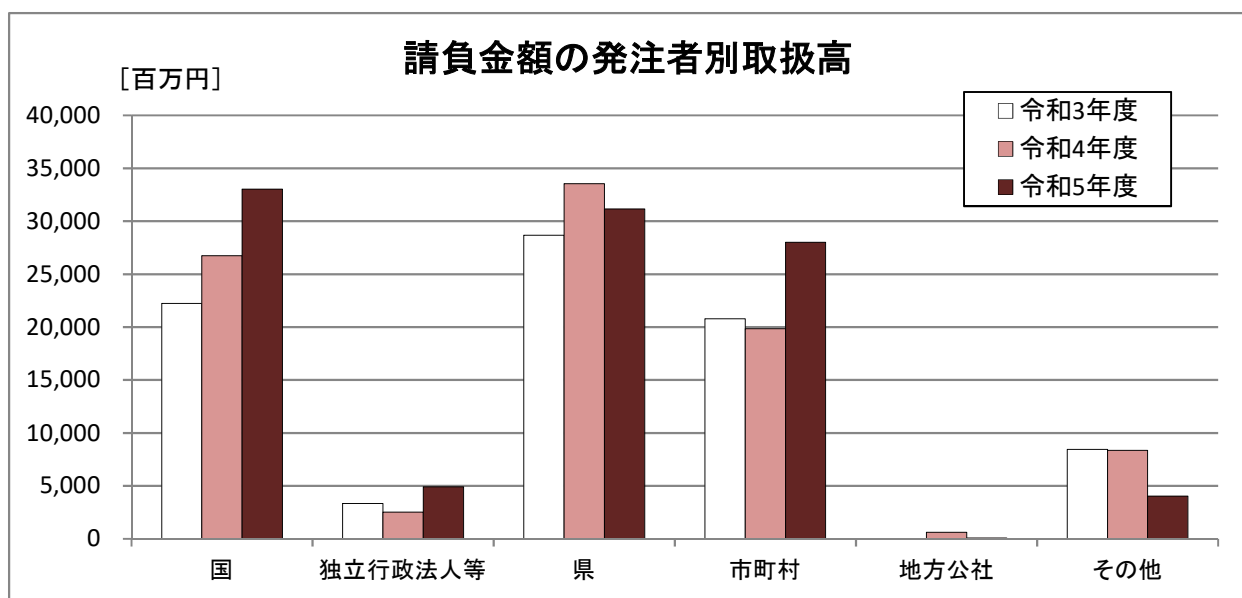
		令和3年8月		令和4年8月		令和5年8月		対前年度増減率(%)	
		件数	請負金額	件数	請負金額	件数	請負金額	件数	請負金額
国	防衛省	0	0	0	0	0	0	-	-
	農林水産省	15	946	13	862	5	76	-61.5	-91.1
	国土交通省	13	1,857	14	3,357	25	3,366	78.6	0.3
	その他	0	0	0	0	1	59	-	-
	小計	28	2,803	27	4,219	31	3,502	14.8	-17.0
独立行政法人等	国立大学法人	1	129	2	254	3	86	50.0	-65.8
	東日本高速道路(株)	3	218	3	469	1	81	-66.7	-82.7
	国立高等専門学校機構	0	0	0	0	0	0	-	-
	その他	0	0	0	0	1	4	-	-
	小計	4	347	5	723	5	173	0.0	-76.1
県	建設部	135	3,601	113	2,961	133	4,317	17.7	45.8
	農林水産部	57	1,560	62	2,908	36	1,483	-41.9	-49.0
	教育庁	2	39	0	0	2	115	-	-
	警察本部	1	79	0	0	1	90	-	-
	生活環境部	0	0	0	0	2	239	-	-
	健康福祉部	0	0	0	0	0	0	-	-
	産業労働部	6	64	4	77	0	0	-	-
	出納局	0	0	0	0	0	0	-	-
	総務部	0	0	0	0	0	0	-	-
	観光文化スポーツ部	0	0	1	17	0	0	-	-
	小計	201	5,345	180	5,964	174	6,246	-3.3	4.7
市町村	市	72	3,430	104	3,308	69	2,160	-33.7	-34.7
	町	4	88	9	146	7	126	-22.2	-13.3
	村	0	0	2	26	2	42	0.0	57.7
	小計	76	3,519	115	3,481	78	2,330	-32.2	-33.1
地方公社計		0	0	0	0	0	22	-	-
その他	その他の事務組合	1	6	1	1	0	0	-	-
	社会福祉法人	0	0	2	1,523	1	337	-50.0	-77.8
	日本下水道事業団	0	0	0	0	0	0	-	-
	地方独立行政法人	0	0	0	0	0	0	-	-
	その他の出資法人	0	0	0	0	0	0	-	-
	警察共済組合	0	0	0	0	0	0	-	-
	その他	0	0	0	0	1	36	-	-
小計	1	6	3	1,525	2	374	-33.3	-75.5	
合計		310	12,023	330	15,915	290	12,647	-12.1	-20.5

(2) 累計

■概要

[金額単位:百万円]

	令和3年度		令和4年度		令和5年度		対前年度増減率(%)	
	件数	請負金額	件数	請負金額	件数	請負金額	件数	請負金額
国	221	22,227	204	26,755	187	33,023	-8.3	23.4
独立行政法人等	23	3,349	13	2,532	22	4,928	69.2	94.6
県	739	28,664	695	33,527	668	31,153	-3.9	-7.1
市 町 村	519	20,796	481	19,842	501	28,019	4.2	41.2
地 方 公 社	1	26	4	636	4	95	0.0	-85.0
そ の 他	10	8,448	14	8,360	12	4,054	-14.3	-51.5
合計	1,513	83,512	1,411	91,653	1,394	101,275	-1.2	10.5



■内訳

[金額単位:百万円]

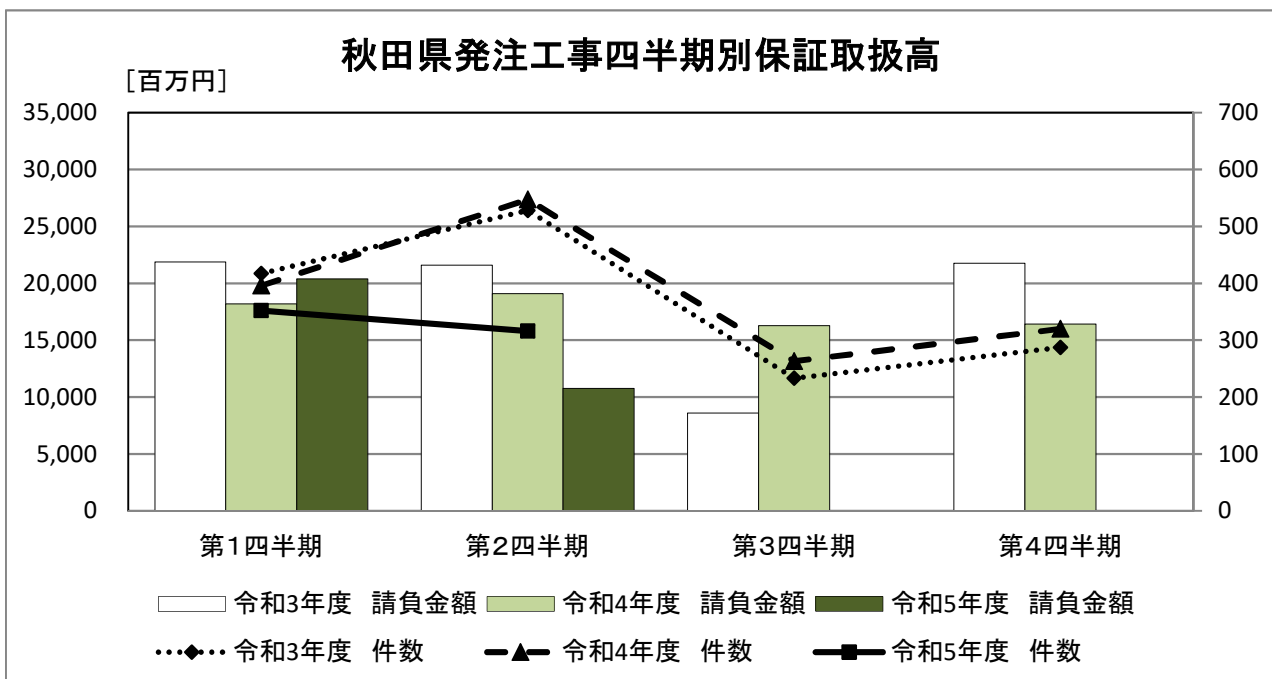
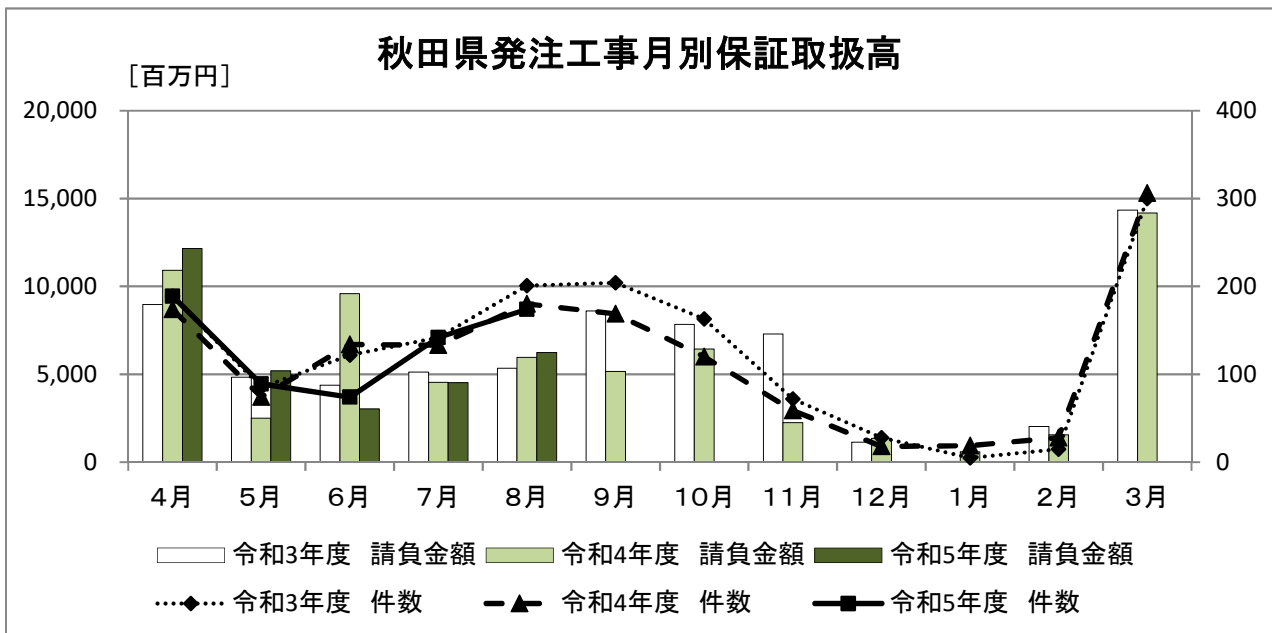
		令和3年度		令和4年度		令和5年度		対前年度増減率(%)	
		件数	請負金額	件数	請負金額	件数	請負金額	件数	請負金額
国	防 衛 省	0	0	1	65	2	306	100.0	365.3
	農 林 水 産 省	96	4,288	92	4,343	72	4,903	-21.7	12.9
	国 土 交 通 省	124	17,713	109	22,109	110	27,492	0.9	24.3
	そ の 他	1	226	2	236	3	321	50.0	36.1
	小計	221	22,227	204	26,755	187	33,023	-8.3	23.4
独立行政法人等	国 立 大 学 法 人	4	319	3	1,193	4	327	33.3	-72.5
	東日本高速道路(株)	18	3,004	10	1,338	14	4,495	40.0	235.9
	国立高等専門学校機構	0	0	0	0	1	66	-	-
	そ の 他	1	25	0	0	3	39	-	-
	小計	23	3,349	13	2,532	22	4,928	69.2	94.6
県	建 設 部	508	18,791	459	17,970	472	19,399	2.8	8.0
	農 林 水 産 部	175	6,908	180	8,553	133	6,191	-26.1	-27.6
	教 育 庁	14	1,015	10	2,565	14	2,591	40.0	1.0
	警 察 本 部	14	351	11	1,597	17	1,455	54.5	-8.9
	生 活 環 境 部	5	93	7	127	7	286	0.0	125.4
	健 康 福 祉 部	0	0	1	27	0	0	-	-
	産 業 労 働 部	22	1,433	25	2,650	23	1,016	-8.0	-61.7
	出 納 局	0	0	0	0	1	167	-	-
	総 務 部	0	0	0	0	0	0	-	-
	観光文化スポーツ部	1	71	2	34	1	45	-50.0	30.4
	小計	739	28,664	695	33,527	668	31,153	-3.9	-7.1
市町村	市	437	18,980	407	18,005	408	25,599	0.2	42.2
	町	70	1,434	63	1,548	74	1,886	17.5	21.9
	村	12	380	11	288	19	533	72.7	84.8
	小計	519	20,796	481	19,842	501	28,019	4.2	41.2
地 方 公 社 計		1	26	4	636	4	95	0.0	-85.0
その他	その他の事務組合	4	479	6	745	5	1,803	-16.7	141.8
	社会福祉法人	4	383	2	1,523	3	1,231	50.0	-19.2
	日本下水道事業団	0	0	0	0	0	0	-	-
	地方独立行政法人	3	7,590	5	6,058	2	851	-60.0	-85.9
	その他の出資法人	0	0	0	0	0	0	-	-
	警察共済組合	0	0	0	0	1	131	-	-
	そ の 他	-1	-5	1	32	1	36	0.0	13.0
小計	10	8,448	14	8,360	12	4,054	-14.3	-51.5	
合計		1,513	83,512	1,411	91,653	1,394	101,275	-1.2	10.5

2. 秋田県発注工事の取扱高

(1) 単月

[金額単位: 百万円]

	令和3年8月		令和4年8月		令和5年8月		対前年度増減率(%)	
	件数	請負金額	件数	請負金額	件数	請負金額	件数	請負金額
建設部	135	3,601	113	2,961	133	4,317	17.7	45.8
農林水産部	57	1,560	62	2,908	36	1,483	-41.9	-49.0
教育庁	2	39	0	0	2	115	-	-
警察本部	1	79	0	0	1	90	-	-
生活環境部	0	0	0	0	2	239	-	-
健康福祉部	0	0	0	0	0	0	-	-
産業労働部	6	64	4	77	0	0	-	-
出納局	0	0	0	0	0	0	-	-
総務部	0	0	0	0	0	0	-	-
観光文化スポーツ部	0	0	1	17	0	0	-	-
合計	201	5,345	180	5,964	174	6,246	-3.3	4.7



(2) 累計(部局別取扱高)

[金額単位:百万円]

		令和3年度		令和4年度		令和5年度		対前年度増減率(%)	
		件数	請負金額	件数	請負金額	件数	請負金額	件数	請負金額
建設部		18	3,397	28	4,846	21	3,195	-25.0	-34.1
農林水産部		0	0	1	287	1	291	0.0	1.5
教育庁		12	980	10	2,565	14	2,591	40.0	1.0
警察本部		14	351	11	1,597	17	1,455	54.5	-8.9
生活環境部		5	93	7	127	7	286	0.0	125.4
健康福祉部		0	0	0	0	0	0	-	-
産業労働部		12	1,322	14	2,564	12	833	-14.3	-67.5
出納局		0	0	0	0	1	167	-	-
総務部		0	0	0	0	0	0	-	-
観光文化スポーツ部		1	71	2	34	1	45	-50.0	30.4
知事一計一		62	6,217	73	12,023	74	8,867	1.4	-26.3
秋田地域 振興局	建設部	77	2,664	66	2,619	72	2,631	9.1	0.5
	農林部	42	1,903	38	2,130	33	1,653	-13.2	-22.4
	その他	2	34	1	27	0	0	-	-
	小計	121	4,601	105	4,777	105	4,284	0.0	-10.3
鹿角地域 振興局	建設部	44	1,238	56	1,476	55	2,330	-1.8	57.9
	農林部	6	221	9	445	7	395	-22.2	-11.1
	その他	0	0	0	0	0	0	-	-
	小計	50	1,460	65	1,921	62	2,726	-4.6	41.9
北秋田 地域 振興局	建設部	58	1,823	48	974	59	1,763	22.9	81.1
	農林部	17	442	13	383	15	566	15.4	47.6
	その他	0	0	0	0	0	0	-	-
	小計	75	2,266	61	1,357	74	2,330	21.3	71.6
山本地域 振興局	建設部	34	800	33	1,123	32	1,235	-3.0	10.0
	農林部	19	931	24	972	10	302	-58.3	-68.9
	その他	0	0	0	0	0	0	-	-
	小計	53	1,731	57	2,095	42	1,537	-26.3	-26.6
由利地域 振興局	建設部	56	2,018	52	2,228	49	2,081	-5.8	-6.6
	農林部	24	1,076	26	1,168	21	1,036	-19.2	-11.3
	その他	0	0	0	0	0	0	-	-
	小計	80	3,094	78	3,397	70	3,118	-10.3	-8.2
仙北地域 振興局	建設部	116	4,042	86	2,637	66	2,225	-23.3	-15.6
	農林部	43	1,279	43	2,038	25	806	-41.9	-60.4
	その他	0	0	0	0	0	0	-	-
	小計	159	5,322	129	4,676	91	3,031	-29.5	-35.2
平鹿地域 振興局	建設部	30	838	26	657	27	621	3.8	-5.5
	農林部	17	673	14	682	12	781	-14.3	14.5
	その他	0	0	0	0	0	0	-	-
	小計	47	1,511	40	1,340	39	1,403	-2.5	4.7
雄勝地域 振興局	建設部	67	1,622	58	1,174	72	2,294	24.1	95.4
	農林部	5	286	12	444	9	356	-25.0	-19.8
	その他	0	0	0	0	0	0	-	-
	小計	72	1,908	70	1,619	81	2,651	15.7	63.8
振興局 一計一	建設部	482	15,047	425	12,891	432	15,183	1.6	17.8
	農林部	173	6,816	179	8,266	132	5,899	-26.3	-28.6
	その他	2	34	1	27	0	0	-	-
	計	657	21,898	605	21,185	564	21,083	-6.8	-0.5
その他		20	548	17	318	30	1,203	76.5	278.0
合計		739	28,664	695	33,527	668	31,153	-3.9	-7.1

(注)各地域振興局管内の工事であっても、知事名で発注された案件については上段に含まれます。

3. 市町村発注工事の取扱高

■累計

[金額単位:百万円]

		令和3年度		令和4年度		令和5年度		対前年度増減率(%)	
		件数	請負金額	件数	請負金額	件数	請負金額	件数	請負金額
秋田	秋田 市	142	6,099	112	4,897	97	8,151	-13.4	66.4
	男鹿 市	10	393	9	409	10	2,047	11.1	399.9
	潟上 市	9	251	6	174	8	228	33.3	30.6
	五城目 町	8	86	4	40	14	156	250.0	286.4
	八郎潟 町	1	62	3	383	2	84	-33.3	-78.0
	井川 町	2	38	2	40	2	33	0.0	-17.8
	大潟 村	1	34	0	0	2	44	-	-
	小計	173	6,966	136	5,945	135	10,744	-0.7	80.7
鹿角	鹿角 市	14	597	20	531	21	500	5.0	-5.8
	小坂 町	3	47	3	83	1	5	-66.7	-93.3
	小計	17	645	23	614	22	506	-4.3	-17.7
北秋田	大館 市	32	1,203	37	1,166	45	1,706	21.6	46.4
	北秋田 市	10	823	8	556	12	305	50.0	-45.1
	上小阿仁 村	1	8	0	0	4	72	-	-
	小計	43	2,036	45	1,722	61	2,084	35.6	21.0
山本	能代 市	34	1,081	39	1,236	34	1,692	-12.8	36.8
	藤里 町	3	163	2	140	1	37	-50.0	-73.2
	三種 町	22	420	15	233	18	478	20.0	105.2
	八峰 町	2	11	6	103	4	46	-33.3	-55.1
	小計	61	1,678	62	1,713	57	2,254	-8.1	31.6
由利	由利本荘 市	40	3,384	36	3,222	32	3,746	-11.1	16.3
	にかほ 市	6	75	4	235	8	775	100.0	228.7
	小計	46	3,460	40	3,458	40	4,521	0.0	30.7
仙北	大仙 市	51	1,680	53	2,053	50	2,048	-5.7	-0.2
	仙北 市	15	625	14	654	17	692	21.4	5.9
	美郷 町	20	460	21	397	25	736	19.0	85.5
	小計	86	2,766	88	3,104	92	3,478	4.5	12.0
平鹿	横手 市	42	1,740	34	1,436	45	2,016	32.4	40.3
	小計	42	1,740	34	1,436	45	2,016	32.4	40.3
雄勝	湯沢 市	32	1,022	35	1,429	29	1,687	-17.1	18.0
	羽後 町	9	142	7	127	7	308	0.0	143.0
	東成瀬 村	10	338	11	288	13	416	18.2	44.6
	小計	51	1,502	53	1,845	49	2,413	-7.5	30.8
合計		519	20,796	481	19,842	501	28,019	4.2	41.2

4. 東北6県の取扱高

(1) 単月

[金額単位:百万円]

	令和3年8月		令和4年8月		令和5年8月		対前年度増減率(%)	
	件数	請負金額	件数	請負金額	件数	請負金額	件数	請負金額
青 森 県	420	16,971	410	14,194	430	16,912	4.9	19.1
岩 手 県	374	16,008	396	16,139	360	16,664	-9.1	3.3
宮 城 県	572	22,685	708	27,696	536	22,439	-24.3	-19.0
秋 田 県	310	12,023	330	15,915	290	12,647	-12.1	-20.5
山 形 県	400	19,074	360	15,654	340	12,563	-5.6	-19.7
福 島 県	687	36,396	761	45,301	625	26,254	-17.9	-42.0
合計	2,763	123,160	2,965	134,901	2,581	107,481	-13.0	-20.3

(2) 累計

[金額単位:百万円]

	令和3年度		令和4年度		令和5年度		対前年度増減率(%)	
	件数	請負金額	件数	請負金額	件数	請負金額	件数	請負金額
青 森 県	2,198	123,263	1,995	108,046	2,046	114,441	2.6	5.9
岩 手 県	2,040	149,649	1,831	114,213	1,941	104,270	6.0	-8.7
宮 城 県	2,525	169,976	2,756	164,125	2,513	146,340	-8.8	-10.8
秋 田 県	1,513	83,512	1,411	91,653	1,394	101,275	-1.2	10.5
山 形 県	1,974	108,658	1,818	108,139	1,907	105,330	4.9	-2.6
福 島 県	3,150	246,663	3,174	248,231	3,176	230,605	0.1	-7.1
合計	13,400	881,723	12,985	834,410	12,977	802,264	-0.1	-3.9

保証事業を通じて
安全で活力のある社会を創るためのお手伝いをしています

東日本建設業保証株式会社

秋 田 支 店

〒010-0951 秋田市山王 4-3-10 秋田県建設業会館別館

TEL : 018-863-1000 FAX : 0120-027-623

ホームページアドレス <https://www.ejcs.co.jp>

