

前払金保証から見た

秋田県内の公共工事動向

令和5年7月実績



東日本建設業保証株式会社

秋田支店

目 次

1. 発注者別取扱高

- (1) 単月 P. 1
- (2) 累計 P. 3

2. 秋田県発注工事の取扱高

- (1) 単月 P. 5
- (2) 累計 P. 6

3. 市町村発注工事の取扱高（累計） P. 7

4. 東北6県の取扱高 P. 8

- (1) 単月
- (2) 累計

《表の見方》

☆取扱高(実績数値)は工事場所が秋田県内のものです。

☆対前年度増減率は円単位で算出したものです。

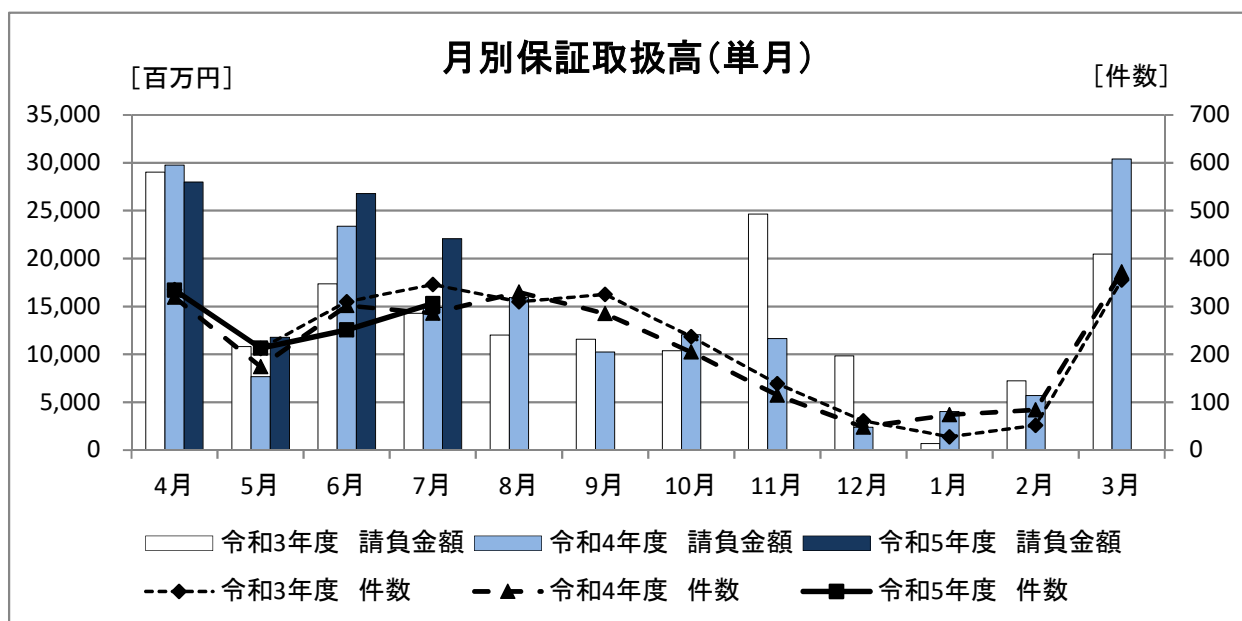
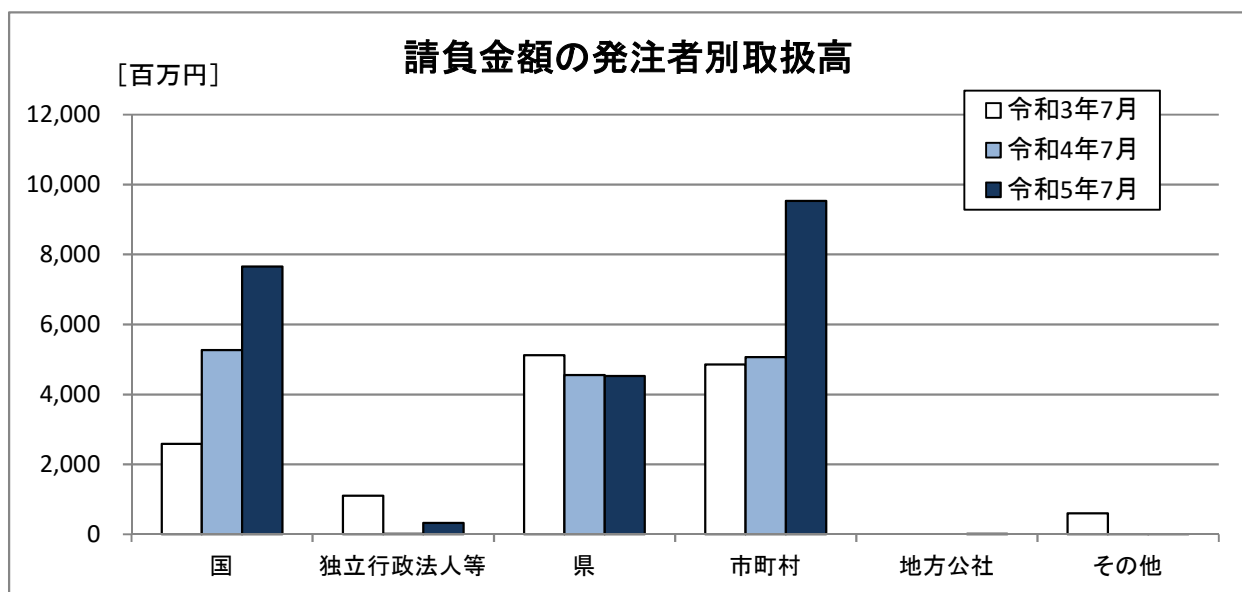
1. 発注者別取扱高

(1) 単月

■ 概要

[金額単位: 百万円]

	令和3年7月		令和4年7月		令和5年7月		対前年度増減率(%)	
	件数	請負金額	件数	請負金額	件数	請負金額	件数	請負金額
国	34	2,590	35	5,269	40	7,659	14.3	45.4
独立行政法人等	8	1,103	1	13	3	328	200.0	2,387.5
県	142	5,125	133	4,553	142	4,526	6.8	-0.6
市 町 村	156	4,859	116	5,066	118	9,528	1.7	88.1
地 方 公 社	0	0	0	0	2	19	-	-
そ の 他	6	605	1	6	1	4	0.0	-35.6
合計	346	14,284	286	14,909	306	22,066	7.0	48.0



■内訳

[金額単位:百万円]

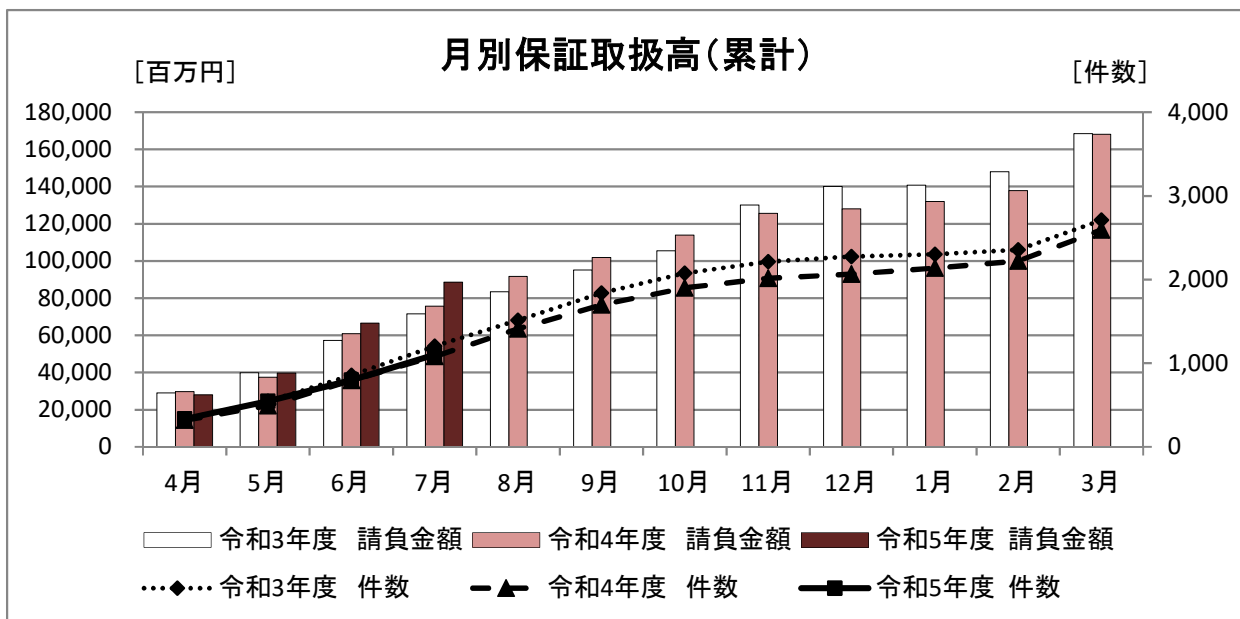
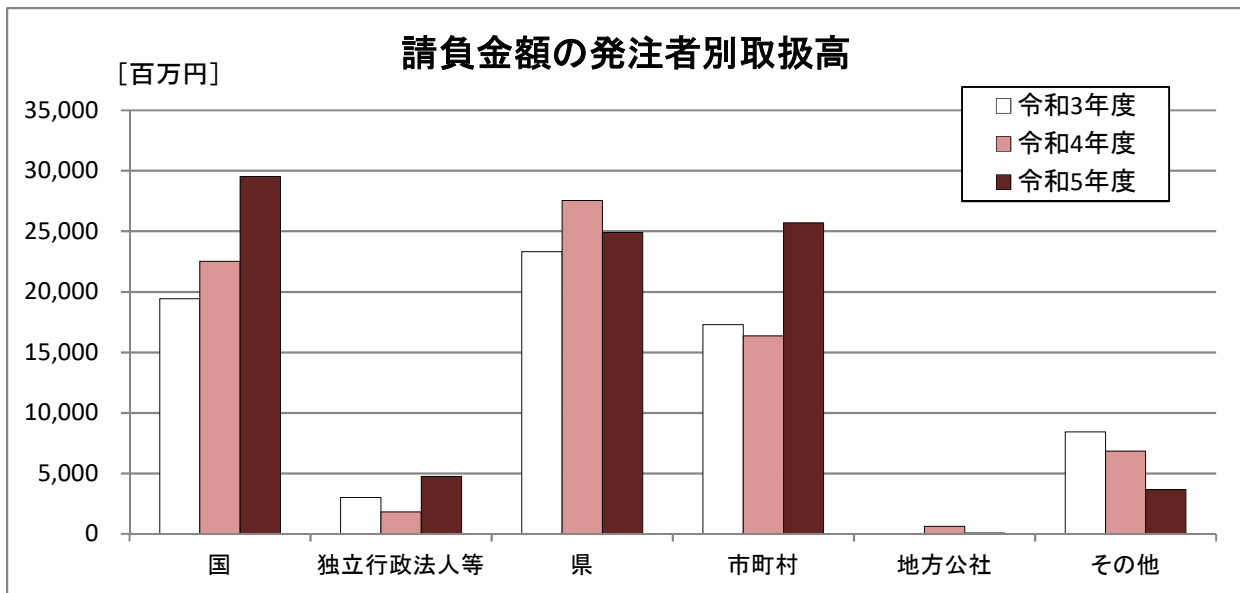
		令和3年7月		令和4年7月		令和5年7月		対前年度増減率(%)	
		件数	請負金額	件数	請負金額	件数	請負金額	件数	請負金額
国	防 衛 省	0	0	0	3	0	0	-	-
	農 林 水 産 省	12	769	16	422	11	726	-31.3	72.0
	国 土 交 通 省	22	1,820	19	4,843	28	6,883	47.4	42.1
	そ の 他	0	0	0	0	1	49	-	-
	小計	34	2,590	35	5,269	40	7,659	14.3	45.4
独立 行政 法人等	国 立 大 学 法 人	1	17	0	0	1	240	-	-
	東日本高速道路(株)	6	1,061	1	13	1	21	0.0	62.5
	国立高等専門学校機構	0	0	0	0	1	66	-	-
	そ の 他	1	25	0	0	0	0	-	-
	小計	8	1,103	1	13	3	328	200.0	2,387.5
県	建 設 部	87	2,422	76	1,330	99	3,291	30.3	147.4
	農 林 水 産 部	38	1,338	41	1,594	32	1,091	-22.0	-31.5
	教 育 庁	3	246	1	28	0	0	-	-
	警 察 本 部	7	209	4	35	4	36	0.0	2.6
	生 活 環 境 部	2	42	2	19	3	31	50.0	59.1
	健 康 福 祉 部	0	0	1	27	0	0	-	-
	産 業 労 働 部	5	865	8	1,518	4	75	-50.0	-95.0
	出 納 局	0	0	0	0	0	0	-	-
	総 務 部	0	0	0	0	0	0	-	-
	観光文化スポーツ部	0	0	0	0	0	0	-	-
	小計	142	5,125	133	4,553	142	4,526	6.8	-0.6
市 町 村	市	130	4,218	95	4,480	93	8,739	-2.1	95.1
	町	22	539	18	530	17	584	-5.6	10.3
	村	4	101	3	56	8	204	166.7	261.8
	小計	156	4,859	116	5,066	118	9,528	1.7	88.1
地 方 公 社 計		0	0	0	0	2	19	-	-
そ の 他	その他の事務組合	3	473	0	0	1	4	-	-
	社会福祉法人	3	132	0	0	0	0	-	-
	日本下水道事業団	0	0	0	0	0	0	-	-
	地方独立行政法人	0	0	1	6	0	0	-	-
	その他の出資法人	0	0	0	0	0	0	-	-
	警察共済組合	0	0	0	0	0	0	-	-
	そ の 他	0	0	0	0	0	0	-	-
小計	6	605	1	6	1	4	0.0	-35.6	
合計		346	14,284	286	14,909	306	22,066	7.0	48.0

(2) 累計

■概要

[金額単位:百万円]

	令和3年度		令和4年度		令和5年度		対前年度増減率(%)	
	件数	請負金額	件数	請負金額	件数	請負金額	件数	請負金額
国	193	19,424	177	22,535	156	29,521	-11.9	31.0
独立行政法人等	19	3,001	8	1,808	17	4,755	112.5	163.0
県	538	23,318	515	27,562	494	24,907	-4.1	-9.6
市町村	443	17,277	366	16,360	423	25,689	15.6	57.0
地方公社	1	26	4	636	4	73	0.0	-88.5
その他	9	8,441	11	6,834	10	3,680	-9.1	-46.2
合計	1,203	71,489	1,081	75,738	1,104	88,627	2.1	17.0



■内訳

[金額単位:百万円]

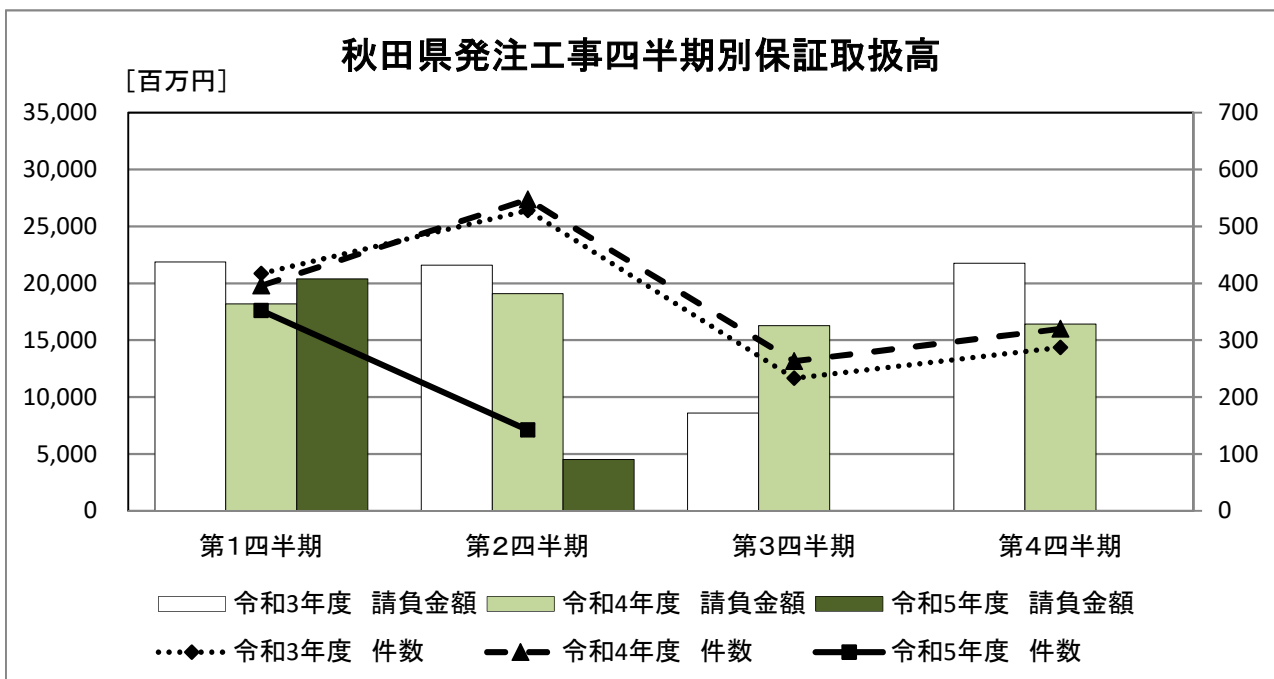
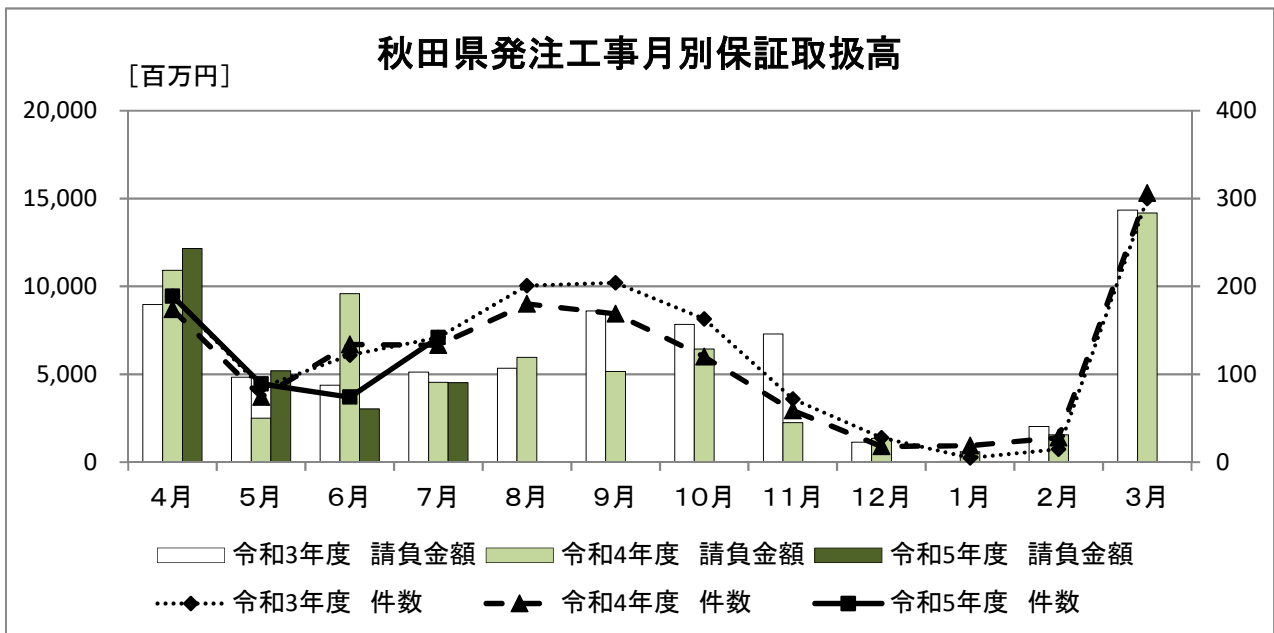
		令和3年度		令和4年度		令和5年度		対前年度増減率(%)	
		件数	請負金額	件数	請負金額	件数	請負金額	件数	請負金額
国	防 衛 省	0	0	1	65	2	306	100.0	365.3
	農 林 水 産 省	81	3,341	79	3,481	67	4,827	-15.2	38.7
	国 土 交 通 省	111	15,855	95	18,752	85	24,126	-10.5	28.7
	そ の 他	1	226	2	236	2	262	0.0	11.0
	小計	193	19,424	177	22,535	156	29,521	-11.9	31.0
独立行政法人等	国 立 大 学 法 人	3	189	1	939	1	240	0.0	-74.4
	東日本高速道路(株)	15	2,786	7	868	13	4,414	85.7	408.0
	国立高等専門学校機構	0	0	0	0	1	66	-	-
	そ の 他	1	25	0	0	2	34	-	-
	小計	19	3,001	8	1,808	17	4,755	112.5	163.0
県	建 設 部	373	15,190	346	15,009	339	15,082	-2.0	0.5
	農 林 水 産 部	118	5,348	118	5,645	97	4,708	-17.8	-16.6
	教 育 庁	12	975	10	2,565	12	2,475	20.0	-3.5
	警 察 本 部	13	271	11	1,597	16	1,365	45.5	-14.5
	生 活 環 境 部	5	93	7	127	5	47	-28.6	-62.8
	健 康 福 祉 部	0	0	1	27	0	0	-	-
	産 業 労 働 部	16	1,369	21	2,573	23	1,016	9.5	-60.5
	出 納 局	0	0	0	0	1	167	-	-
	総 務 部	0	0	0	0	0	0	-	-
	観光文化スポーツ部	1	71	1	16	1	45	0.0	171.5
	小計	538	23,318	515	27,562	494	24,907	-4.1	-9.6
市町村	市	365	15,550	303	14,696	339	23,438	11.9	59.5
	町	66	1,345	54	1,401	67	1,759	24.1	25.5
	村	12	380	9	261	17	490	88.9	87.6
	小計	443	17,277	366	16,360	423	25,689	15.6	57.0
地 方 公 社 計		1	26	4	636	4	73	0.0	-88.5
その他	その他の事務組合	3	473	5	743	5	1,803	0.0	142.4
	社会福祉法人	4	383	0	0	2	893	-	-
	日本下水道事業団	0	0	0	0	0	0	-	-
	地方独立行政法人	3	7,590	5	6,058	2	851	-60.0	-85.9
	その他の出資法人	0	0	0	0	0	0	-	-
	警察共済組合	0	0	0	0	1	131	-	-
	そ の 他	-1	-5	1	32	0	0	-	-
小計	9	8,441	11	6,834	10	3,680	-9.1	-46.2	
合計		1,203	71,489	1,081	75,738	1,104	88,627	2.1	17.0

2. 秋田県発注工事の取扱高

(1) 単月

[金額単位: 百万円]

	令和3年7月		令和4年7月		令和5年7月		対前年度増減率(%)	
	件数	請負金額	件数	請負金額	件数	請負金額	件数	請負金額
建設部	87	2,422	76	1,330	99	3,291	30.3	147.4
農林水産部	38	1,338	41	1,594	32	1,091	-22.0	-31.5
教育庁	3	246	1	28	0	0	-	-
警察本部	7	209	4	35	4	36	0.0	2.6
生活環境部	2	42	2	19	3	31	50.0	59.1
健康福祉部	0	0	1	27	0	0	-	-
産業労働部	5	865	8	1,518	4	75	-50.0	-95.0
出納局	0	0	0	0	0	0	-	-
総務部	0	0	0	0	0	0	-	-
観光文化スポーツ部	0	0	0	0	0	0	-	-
合計	142	5,125	133	4,553	142	4,526	6.8	-0.6



(2) 累計(部局別取扱高)

[金額単位:百万円]

		令和3年度		令和4年度		令和5年度		対前年度増減率(%)	
		件数	請負金額	件数	請負金額	件数	請負金額	件数	請負金額
建設部		15	3,310	23	4,710	14	2,842	-39.1	-39.7
農林水産部		0	0	1	287	0	0	-	-
教育庁		10	941	10	2,565	12	2,475	20.0	-3.5
警察本部		13	271	11	1,597	16	1,365	45.5	-14.5
生活環境部		5	93	7	127	5	47	-28.6	-62.8
健康福祉部		0	0	0	0	0	0	-	-
産業労働部		12	1,322	12	2,512	12	833	0.0	-66.8
出納局		0	0	0	0	1	167	-	-
総務部		0	0	0	0	0	0	-	-
観光文化スポーツ部		1	71	1	16	1	45	0.0	171.5
知事一計一		56	6,010	65	11,817	61	7,776	-6.2	-34.2
秋田地域 振興局	建設部	63	2,242	53	2,381	50	1,902	-5.7	-20.1
	農林部	29	1,592	28	1,532	30	1,545	7.1	0.9
	その他	2	34	1	27	0	0	-	-
	小計	94	3,869	82	3,941	80	3,448	-2.4	-12.5
鹿角地域 振興局	建設部	32	926	50	1,237	41	1,769	-18.0	42.9
	農林部	2	109	4	238	7	395	75.0	65.8
	その他	0	0	0	0	0	0	-	-
	小計	34	1,036	54	1,476	48	2,165	-11.1	46.6
北秋田 地域 振興局	建設部	45	1,496	35	637	41	1,255	17.1	97.0
	農林部	12	377	12	378	12	536	0.0	41.7
	その他	0	0	0	0	0	0	-	-
	小計	57	1,873	47	1,016	53	1,792	12.8	76.4
山本地域 振興局	建設部	23	602	28	973	23	848	-17.9	-12.8
	農林部	18	914	16	627	7	273	-56.3	-56.5
	その他	0	0	0	0	0	0	-	-
	小計	41	1,516	44	1,600	30	1,122	-31.8	-29.9
由利地域 振興局	建設部	45	1,691	37	1,882	37	1,802	0.0	-4.2
	農林部	13	577	21	1,002	17	912	-19.0	-8.9
	その他	0	0	0	0	0	0	-	-
	小計	58	2,269	58	2,884	54	2,715	-6.9	-5.9
仙北地域 振興局	建設部	79	2,840	60	1,854	54	1,914	-10.0	3.2
	農林部	33	1,145	21	925	12	465	-42.9	-49.7
	その他	0	0	0	0	0	0	-	-
	小計	112	3,986	81	2,780	66	2,380	-18.5	-14.4
平鹿地域 振興局	建設部	19	552	14	386	15	295	7.1	-23.5
	農林部	7	406	7	331	4	242	-42.9	-27.0
	その他	0	0	0	0	0	0	-	-
	小計	26	959	21	717	19	537	-9.5	-25.1
雄勝地域 振興局	建設部	46	1,279	41	796	50	1,826	22.0	129.4
	農林部	4	223	8	320	8	335	0.0	4.7
	その他	0	0	0	0	0	0	-	-
	小計	50	1,503	49	1,117	58	2,162	18.4	93.6
振興局 一計一	建設部	352	11,632	318	10,150	311	11,615	-2.2	14.4
	農林部	118	5,348	117	5,358	97	4,708	-17.1	-12.1
	その他	2	34	1	27	0	0	-	-
	計	472	17,014	436	15,535	408	16,323	-6.4	5.1
その他		10	293	14	209	25	807	78.6	284.8
合計		538	23,318	515	27,562	494	24,907	-4.1	-9.6

(注)各地域振興局管内の工事であっても、知事名で発注された案件については上段に含まれます。

3. 市町村発注工事の取扱高

■累計

[金額単位:百万円]

		令和3年度		令和4年度		令和5年度		対前年度増減率(%)	
		件数	請負金額	件数	請負金額	件数	請負金額	件数	請負金額
秋田	秋田 市	123	5,366	85	3,814	83	7,851	-2.4	105.8
	男鹿 市	8	351	6	348	9	2,025	50.0	481.9
	潟上 市	6	138	6	174	6	198	0.0	13.8
	五城目 町	8	86	4	40	13	151	225.0	274.4
	八郎潟 町	1	62	3	383	2	84	-33.3	-78.0
	井川 町	0	0	1	11	1	5	0.0	-52.1
	大潟 村	1	34	0	0	2	44	-	-
	小計	147	6,039	105	4,773	116	10,361	10.5	117.1
鹿角	鹿角 市	12	470	14	470	19	424	35.7	-9.8
	小坂 町	2	30	3	83	1	5	-66.7	-93.3
		小計	14	501	17	553	20	429	17.6
北秋田	大館 市	27	1,148	23	893	35	1,391	52.2	55.7
	北秋田 市	9	814	8	556	10	290	25.0	-47.9
	上小阿仁 村	1	8	0	0	4	72	-	-
		小計	37	1,972	31	1,450	49	1,753	58.1
山本	能代 市	24	674	29	934	30	1,580	3.4	69.1
	藤里 町	2	127	2	140	1	37	-50.0	-73.2
	三種 町	22	420	12	189	16	442	33.3	134.3
	八峰 町	2	11	5	77	3	19	-40.0	-74.8
		小計	50	1,234	48	1,341	50	2,080	4.2
由利	由利本荘 市	25	1,791	30	2,986	29	3,660	-3.3	22.6
	にかほ 市	5	63	3	107	6	626	100.0	480.8
		小計	30	1,855	33	3,093	35	4,286	6.1
仙北	大仙 市	44	1,516	36	1,577	32	1,325	-11.1	-16.0
	仙北 市	15	558	10	448	14	582	40.0	29.9
	美郷 町	21	471	18	357	25	736	38.9	106.1
		小計	80	2,545	64	2,383	71	2,644	10.9
平鹿	横手 市	37	1,639	26	1,166	42	1,911	61.5	63.9
		小計	37	1,639	26	1,166	42	1,911	61.5
雄勝	湯沢 市	30	1,017	27	1,217	24	1,569	-11.1	29.0
	羽後 町	8	134	6	118	5	276	-16.7	133.6
	東成瀬 村	10	338	9	261	11	374	22.2	43.2
		小計	48	1,489	42	1,597	40	2,220	-4.8
合計		443	17,277	366	16,360	423	25,689	15.6	57.0

4. 東北6県の取扱高

(1) 単月

[金額単位:百万円]

	令和3年7月		令和4年7月		令和5年7月		対前年度増減率(%)	
	件数	請負金額	件数	請負金額	件数	請負金額	件数	請負金額
青 森 県	533	21,400	488	18,579	479	19,684	-1.8	5.9
岩 手 県	411	21,663	444	17,732	419	20,884	-5.6	17.8
宮 城 県	588	31,313	601	25,874	591	27,972	-1.7	8.1
秋 田 県	346	14,284	286	14,909	306	22,066	7.0	48.0
山 形 県	388	17,212	434	18,834	408	19,353	-6.0	2.8
福 島 県	857	44,629	833	44,450	871	43,646	4.6	-1.8
合計	3,123	150,503	3,086	140,382	3,074	153,608	-0.4	9.4

(2) 累計

[金額単位:百万円]

	令和3年度		令和4年度		令和5年度		対前年度増減率(%)	
	件数	請負金額	件数	請負金額	件数	請負金額	件数	請負金額
青 森 県	1,778	106,291	1,585	93,852	1,616	97,529	2.0	3.9
岩 手 県	1,666	133,640	1,435	98,073	1,581	87,605	10.2	-10.7
宮 城 県	1,953	147,291	2,048	136,429	1,977	123,901	-3.5	-9.2
秋 田 県	1,203	71,489	1,081	75,738	1,104	88,627	2.1	17.0
山 形 県	1,574	89,583	1,458	92,484	1,567	92,766	7.5	0.3
福 島 県	2,463	210,266	2,413	202,930	2,551	204,351	5.7	0.7
合計	10,637	758,563	10,020	699,508	10,396	694,782	3.8	-0.7

保証事業を通じて
安全で活力のある社会を創るためのお手伝いをしています

 東日本建設業保証株式会社

秋 田 支 店

〒010-0951 秋田市山王 4-3-10 秋田県建設業会館別館

TEL : 018-863-1000 FAX : 0120-027-623

ホームページアドレス <https://www.ejcs.co.jp>

