

前払金保証から見た

# 秋田県内の公共工事動向

令和5年6月実績



東日本建設業保証株式会社

秋田支店



# 目次

## 1. 発注者別取扱高

- (1) 単月 P. 1
- (2) 累計 P. 3

## 2. 秋田県発注工事の取扱高

- (1) 単月 P. 5
- (2) 累計 P. 6

## 3. 市町村発注工事の取扱高（累計） P. 7

## 4. 東北6県の取扱高 P. 8

- (1) 単月
- (2) 累計

### 《表の見方》

☆取扱高(実績数値)は工事場所が秋田県内のものです。

☆対前年度増減率は円単位で算出したものです。

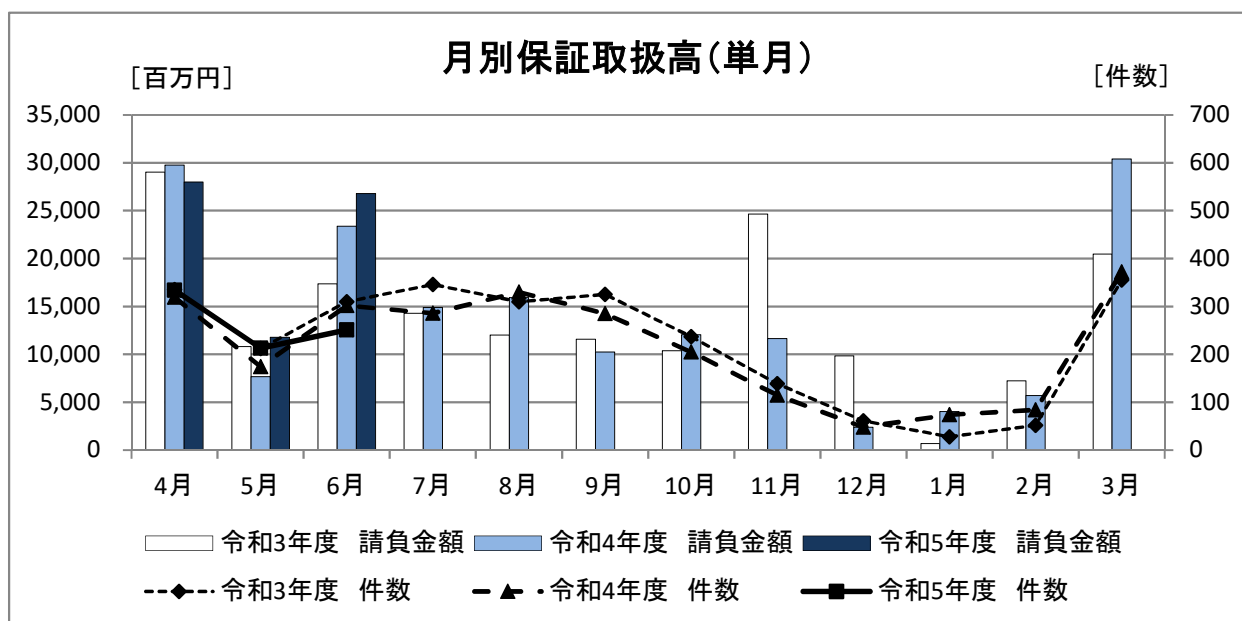
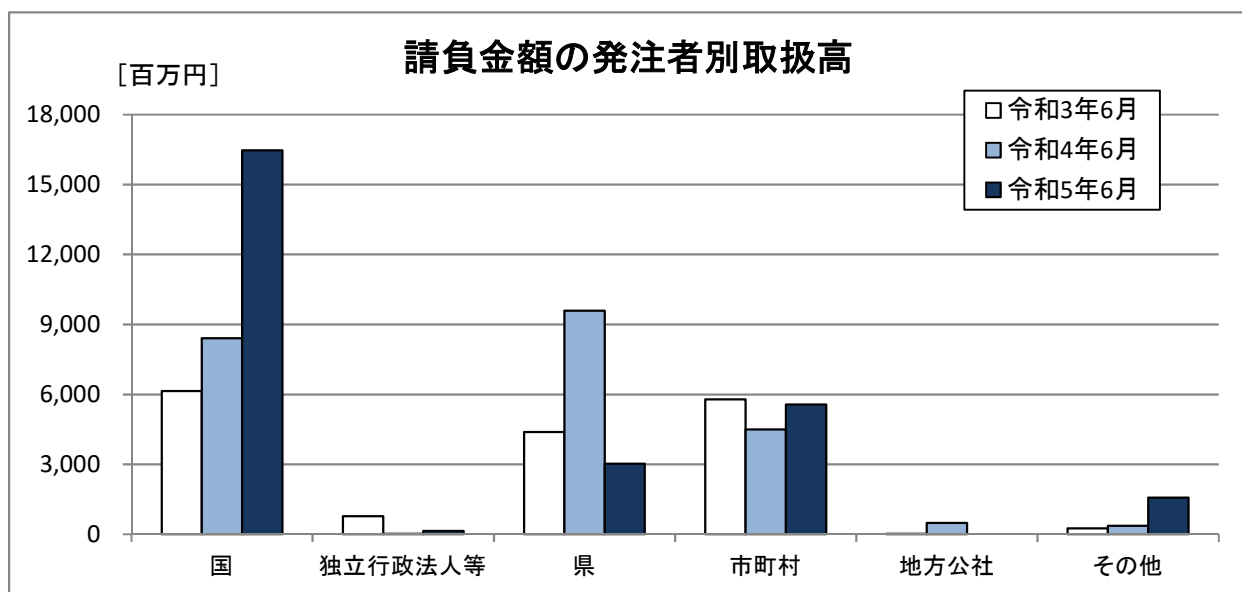
# 1. 発注者別取扱高

## (1) 単月

### ■ 概要

[金額単位: 百万円]

	令和3年6月		令和4年6月		令和5年6月		対前年度増減率(%)	
	件数	請負金額	件数	請負金額	件数	請負金額	件数	請負金額
国	47	6,141	48	8,404	41	16,471	-14.6	96.0
独立行政法人等	4	784	2	27	3	153	50.0	466.2
県	122	4,386	134	9,587	74	3,028	-44.8	-68.4
市 町 村	135	5,785	109	4,504	128	5,565	17.4	23.6
地 方 公 社	1	26	3	495	0	0	-	-
そ の 他	1	251	6	371	5	1,576	-16.7	324.5
合計	310	17,375	302	23,389	251	26,795	-16.9	14.6



■内訳

[金額単位:百万円]

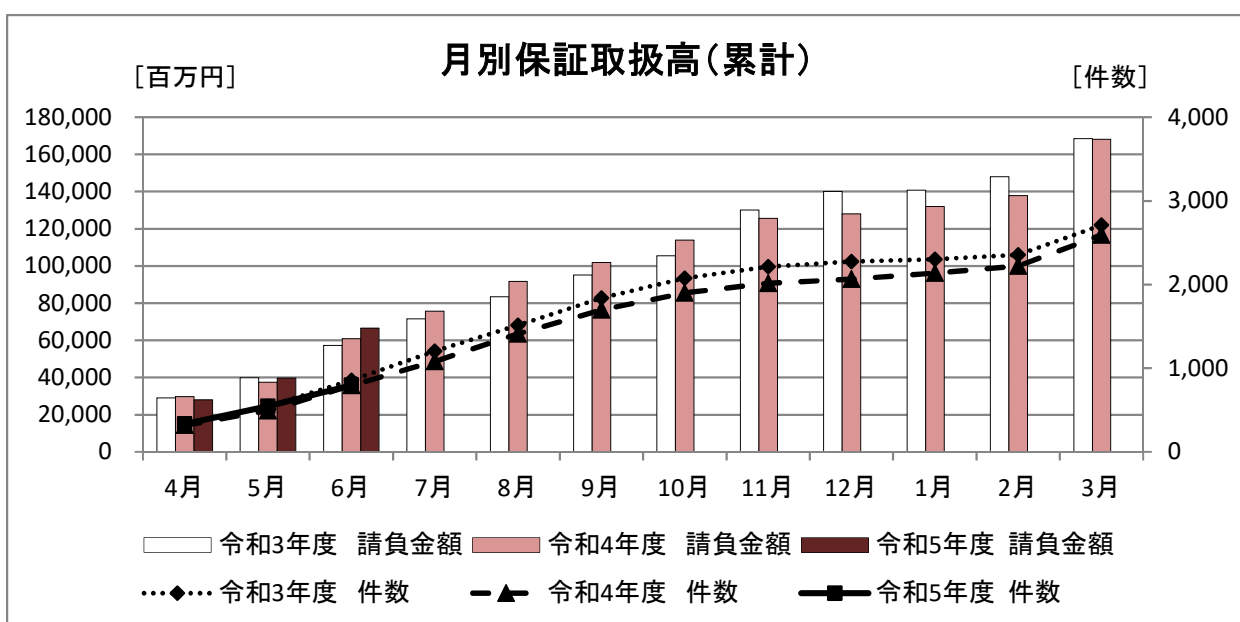
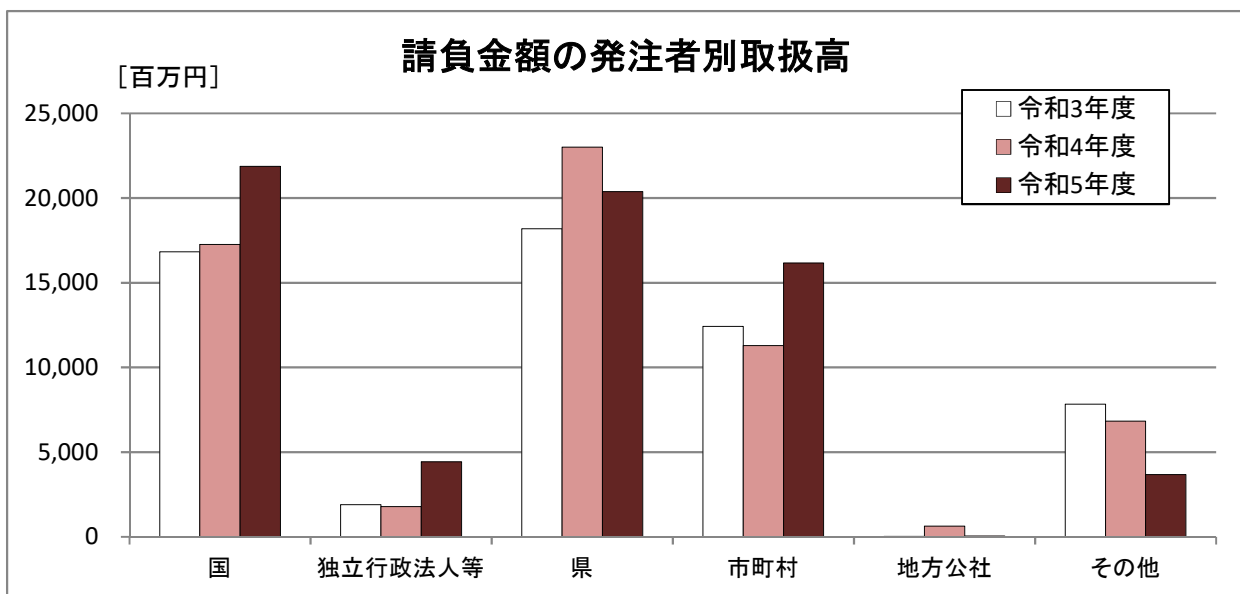
		令和3年6月		令和4年6月		令和5年6月		対前年度増減率(%)	
		件数	請負金額	件数	請負金額	件数	請負金額	件数	請負金額
国	防衛省	0	0	0	0	2	306	-	-
	農林水産省	14	831	19	909	11	2,132	-42.1	134.5
	国土交通省	33	5,310	28	7,327	27	13,819	-3.6	88.6
	その他	0	0	1	167	1	213	0.0	27.6
	小計	47	6,141	48	8,404	41	16,471	-14.6	96.0
独立行政法人等	国立大学法人	2	172	0	0	0	0	-	-
	東日本高速道路(株)	2	612	2	27	3	153	50.0	466.2
	国立高等専門学校機構	0	0	0	0	0	0	-	-
	その他	0	0	0	0	0	0	-	-
	小計	4	784	2	27	3	153	50.0	466.2
県	建設部	92	3,240	98	6,021	42	1,647	-57.1	-72.6
	農林水産部	17	802	24	793	22	1,013	-8.3	27.8
	教育庁	3	96	4	2,183	1	150	-75.0	-93.1
	警察本部	5	56	3	38	3	33	0.0	-13.4
	生活環境部	0	0	2	61	1	5	-50.0	-91.6
	健康福祉部	0	0	0	0	0	0	-	-
	産業労働部	5	189	3	489	4	132	33.3	-72.9
	出納局	0	0	0	0	0	0	-	-
	総務部	0	0	0	0	0	0	-	-
	観光文化スポーツ部	0	0	0	0	1	45	-	-
	小計	122	4,386	134	9,587	74	3,028	-44.8	-68.4
市町村	市	114	5,234	90	3,821	101	4,872	12.2	27.5
	町	19	504	15	502	24	604	60.0	20.2
	村	2	46	4	179	3	88	-25.0	-50.6
	小計	135	5,785	109	4,504	128	5,565	17.4	23.6
地方公社計		1	26	3	495	0	0	-	-
その他	その他の事務組合	0	0	3	74	1	21	-66.7	-71.6
	社会福祉法人	1	251	0	0	1	572	-	-
	日本下水道事業団	0	0	0	0	0	0	-	-
	地方独立行政法人	0	0	2	265	2	851	0.0	221.4
	その他の出資法人	0	0	0	0	0	0	-	-
	警察共済組合	0	0	0	0	1	131	-	-
	その他	0	0	1	32	0	0	-	-
小計	1	251	6	371	5	1,576	-16.7	324.5	
合計		310	17,375	302	23,389	251	26,795	-16.9	14.6

## (2) 累計

### ■ 概要

[金額単位: 百万円]

	令和3年度		令和4年度		令和5年度		対前年度増減率(%)	
	件数	請負金額	件数	請負金額	件数	請負金額	件数	請負金額
国	159	16,833	142	17,265	116	21,861	-18.3	26.6
独立行政法人等	11	1,897	7	1,795	14	4,426	100.0	146.6
県	396	18,193	382	23,009	352	20,381	-7.9	-11.4
市 町 村	287	12,417	250	11,293	305	16,160	22.0	43.1
地 方 公 社	1	26	4	636	2	53	-50.0	-91.5
そ の 他	3	7,836	10	6,828	9	3,675	-10.0	-46.2
合計	857	57,205	795	60,828	798	66,560	0.4	9.4



■内訳

[金額単位:百万円]

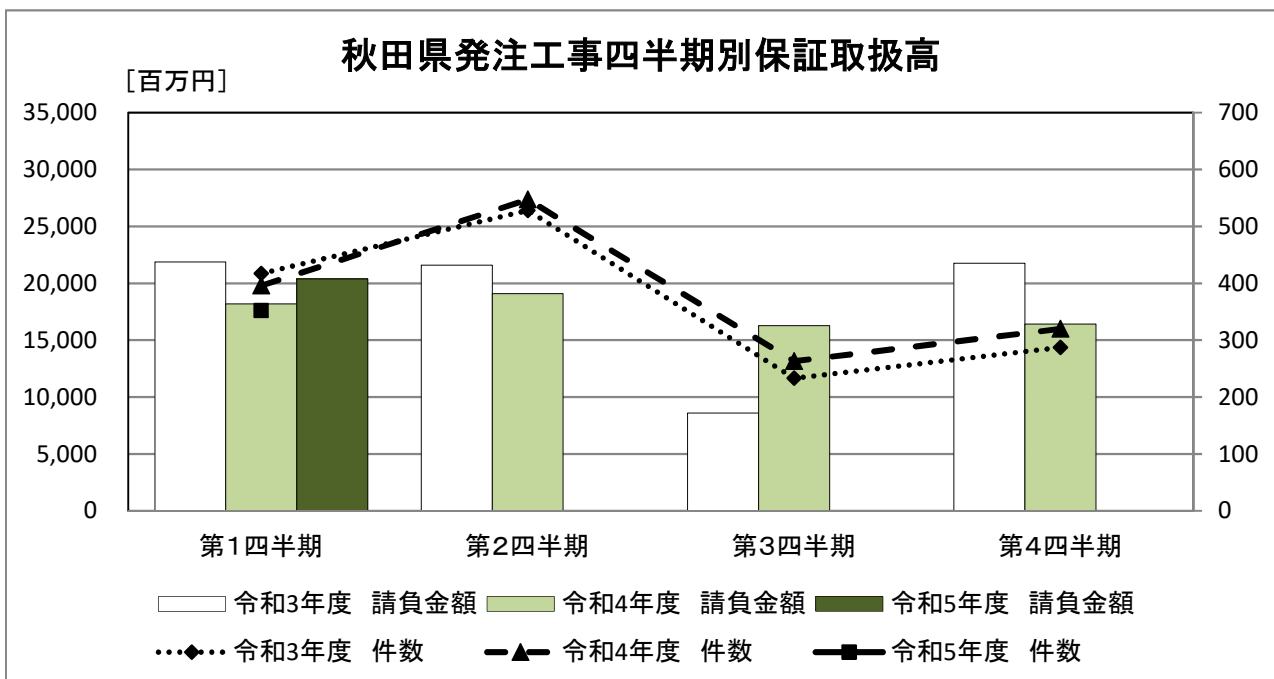
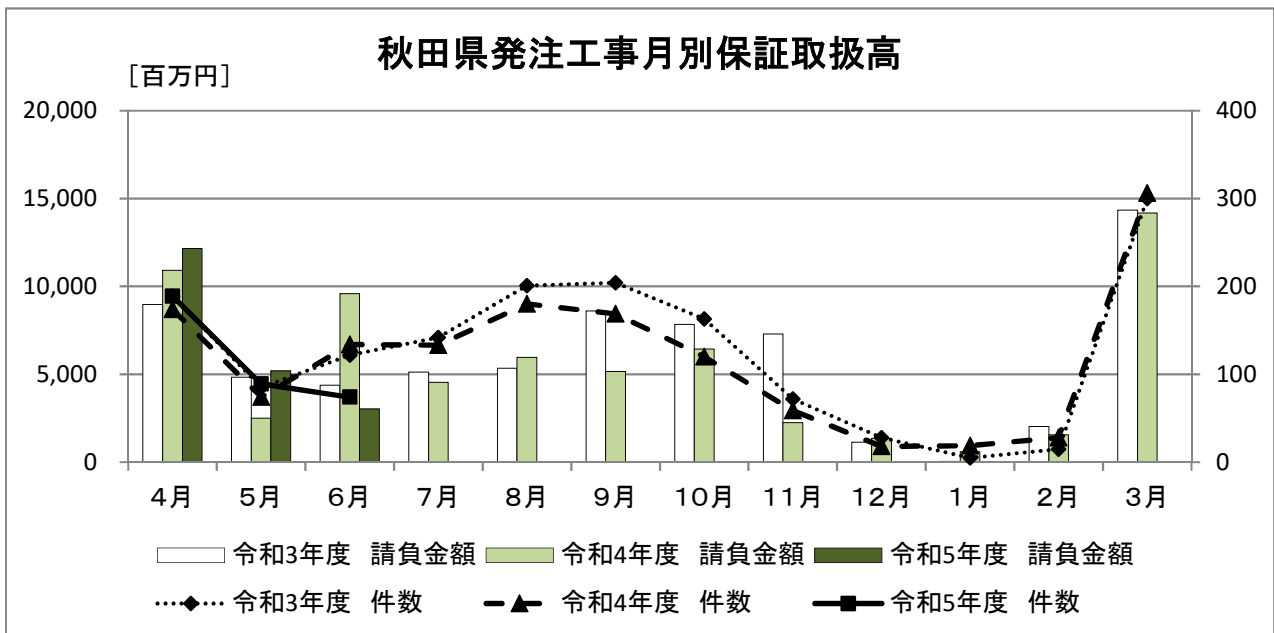
		令和3年度		令和4年度		令和5年度		対前年度増減率(%)	
		件数	請負金額	件数	請負金額	件数	請負金額	件数	請負金額
国	防 衛 省	0	0	1	62	2	306	100.0	390.3
	農 林 水 産 省	69	2,572	63	3,058	56	4,100	-11.1	34.1
	国 土 交 通 省	89	14,035	76	13,908	57	17,242	-25.0	24.0
	そ の 他	1	226	2	236	1	213	-50.0	-9.8
	小計	159	16,833	142	17,265	116	21,861	-18.3	26.6
独立行政法人等	国 立 大 学 法 人	2	172	1	939	0	0	-	-
	東日本高速道路(株)	9	1,725	6	855	12	4,392	100.0	413.3
	国立高等専門学校機構	0	0	0	0	0	0	-	-
	そ の 他	0	0	0	0	2	34	-	-
	小計	11	1,897	7	1,795	14	4,426	100.0	146.6
県	建 設 部	286	12,767	270	13,679	240	11,791	-11.1	-13.8
	農 林 水 産 部	80	4,009	77	4,051	65	3,616	-15.6	-10.7
	教 育 庁	9	728	9	2,537	12	2,475	33.3	-2.4
	警 察 本 部	6	61	7	1,562	12	1,329	71.4	-14.9
	生 活 環 境 部	3	50	5	107	2	16	-60.0	-84.9
	健 康 福 祉 部	0	0	0	0	0	0	-	-
	産 業 労 働 部	11	503	13	1,054	19	940	46.2	-10.9
	出 納 局	0	0	0	0	1	167	-	-
	総 務 部	0	0	0	0	0	0	-	-
	観光文化スポーツ部	1	71	1	16	1	45	0.0	171.5
	小計	396	18,193	382	23,009	352	20,381	-7.9	-11.4
市町村	市	235	11,331	208	10,216	246	14,699	18.3	43.9
	町	44	806	36	871	50	1,175	38.9	34.8
	村	8	279	6	205	9	286	50.0	39.7
	小計	287	12,417	250	11,293	305	16,160	22.0	43.1
地 方 公 社 計		1	26	4	636	2	53	-50.0	-91.5
その他	その他の事務組合	0	0	5	743	4	1,798	-20.0	141.9
	社会福祉法人	1	251	0	0	2	893	-	-
	日本下水道事業団	0	0	0	0	0	0	-	-
	地方独立行政法人	3	7,590	4	6,052	2	851	-50.0	-85.9
	その他の出資法人	0	0	0	0	0	0	-	-
	警察共済組合	0	0	0	0	1	131	-	-
	そ の 他	-1	-5	1	32	0	0	-	-
小計	3	7,836	10	6,828	9	3,675	-10.0	-46.2	
合計		857	57,205	795	60,828	798	66,560	0.4	9.4

## 2. 秋田県発注工事の取扱高

### (1) 単月

[金額単位: 百万円]

	令和3年6月		令和4年6月		令和5年6月		対前年度増減率(%)	
	件数	請負金額	件数	請負金額	件数	請負金額	件数	請負金額
建設部	92	3,240	98	6,021	42	1,647	-57.1	-72.6
農林水産部	17	802	24	793	22	1,013	-8.3	27.8
教育庁	3	96	4	2,183	1	150	-75.0	-93.1
警察本部	5	56	3	38	3	33	0.0	-13.4
生活環境部	0	0	2	61	1	5	-50.0	-91.6
健康福祉部	0	0	0	0	0	0	-	-
産業労働部	5	189	3	489	4	132	33.3	-72.9
出納局	0	0	0	0	0	0	-	-
総務部	0	0	0	0	0	0	-	-
観光文化スポーツ部	0	0	0	0	1	45	-	-
合計	122	4,386	134	9,587	74	3,028	-44.8	-68.4





## (2) 累計(部局別取扱高)

[金額単位:百万円]

		令和3年度		令和4年度		令和5年度		対前年度増減率(%)	
		件数	請負金額	件数	請負金額	件数	請負金額	件数	請負金額
建設部		13	2,799	17	5,104	11	2,625	-35.3	-48.6
農林水産部		0	0	0	0	0	0	-	-
教育庁		7	694	9	2,537	12	2,475	33.3	-2.4
警察本部		6	61	7	1,562	12	1,329	71.4	-14.9
生活環境部		3	50	5	107	2	16	-60.0	-84.9
健康福祉部		0	0	0	0	0	0	-	-
産業労働部		8	466	9	1,036	11	816	22.2	-21.2
出納局		0	0	0	0	1	167	-	-
総務部		0	0	0	0	0	0	-	-
観光文化スポーツ部		1	71	1	16	1	45	0.0	171.5
知事一計一		38	4,143	48	10,364	50	7,476	4.2	-27.9
秋田地域 振興局	建設部	50	2,030	38	1,810	38	1,648	0.0	-8.9
	農林部	18	1,205	23	1,376	20	1,300	-13.0	-5.5
	その他	2	34	0	0	0	0	-	-
	小計	70	3,270	61	3,186	58	2,949	-4.9	-7.4
鹿角地域 振興局	建設部	25	749	39	933	34	1,474	-12.8	58.0
	農林部	1	99	3	235	5	278	66.7	18.0
	その他	0	0	0	0	0	0	-	-
	小計	26	848	42	1,168	39	1,752	-7.1	49.9
北秋田 地域 振興局	建設部	36	1,264	26	534	19	648	-26.9	21.3
	農林部	11	337	8	260	10	515	25.0	98.4
	その他	0	0	0	0	0	0	-	-
	小計	47	1,602	34	794	29	1,164	-14.7	46.5
山本地域 振興局	建設部	19	523	22	851	15	663	-31.8	-22.1
	農林部	10	454	10	480	4	192	-60.0	-60.0
	その他	0	0	0	0	0	0	-	-
	小計	29	977	32	1,332	19	855	-40.6	-35.8
由利地域 振興局	建設部	37	1,540	33	1,788	28	1,384	-15.2	-22.6
	農林部	10	535	11	763	12	784	9.1	2.9
	その他	0	0	0	0	0	0	-	-
	小計	47	2,076	44	2,551	40	2,169	-9.1	-15.0
仙北地域 振興局	建設部	48	2,300	47	1,570	41	1,438	-12.8	-8.4
	農林部	21	803	15	528	8	338	-46.7	-35.9
	その他	0	0	0	0	0	0	-	-
	小計	69	3,103	62	2,098	49	1,777	-21.0	-15.3
平鹿地域 振興局	建設部	15	403	12	306	11	253	-8.3	-17.3
	農林部	5	350	4	237	3	100	-25.0	-57.6
	その他	0	0	0	0	0	0	-	-
	小計	20	753	16	544	14	354	-12.5	-34.9
雄勝地域 振興局	建設部	40	1,077	34	702	35	1,357	2.9	93.3
	農林部	4	223	3	169	3	105	0.0	-38.0
	その他	0	0	0	0	0	0	-	-
	小計	44	1,300	37	871	38	1,462	2.7	67.7
振興局 一計一	建設部	270	9,889	251	8,497	221	8,869	-12.0	4.4
	農林部	80	4,009	77	4,051	65	3,616	-15.6	-10.7
	その他	2	34	0	0	0	0	-	-
	計	352	13,932	328	12,549	286	12,485	-12.8	-0.5
その他		6	116	6	95	16	419	166.7	340.1
合計		396	18,193	382	23,009	352	20,381	-7.9	-11.4

(注)各地域振興局管内の工事であっても、知事名で発注された案件については上段に含まれます。

### 3. 市町村発注工事の取扱高

■累計

[金額単位:百万円]

		令和3年度		令和4年度		令和5年度		対前年度増減率(%)	
		件数	請負金額	件数	請負金額	件数	請負金額	件数	請負金額
秋田	秋田 市	78	3,944	61	2,427	51	4,611	-16.4	90.0
	男鹿 市	6	331	3	264	5	46	66.7	-82.5
	潟上 市	3	102	2	25	6	198	200.0	669.4
	五城目 町	6	64	1	13	12	139	1,100.0	929.8
	八郎潟 町	1	62	2	222	1	51	-50.0	-77.1
	井川 町	0	0	0	0	1	5	-	-
	大潟 村	1	34	0	0	0	0	-	-
	小計	95	4,539	69	2,954	76	5,052	10.1	71.0
鹿角	鹿角 市	11	455	11	395	18	360	63.6	-8.8
	小坂 町	0	0	3	83	1	5	-66.7	-93.3
	小計	11	455	14	478	19	366	35.7	-23.5
北秋田	大館 市	12	754	18	761	33	1,234	83.3	62.0
	北秋田 市	6	680	8	556	9	239	12.5	-57.0
	上小阿仁 村	1	8	0	0	4	72	-	-
	小計	19	1,443	26	1,318	46	1,545	76.9	17.2
山本	能代 市	17	458	22	643	23	1,281	4.5	99.1
	藤里 町	0	0	2	140	1	37	-50.0	-73.2
	三種 町	15	135	8	107	12	333	50.0	211.2
	八峰 町	0	0	1	48	2	17	100.0	-64.6
	小計	32	593	33	938	38	1,669	15.2	77.8
由利	由利本荘 市	18	1,628	22	2,062	23	2,378	4.5	15.3
	にかほ 市	2	35	1	69	4	501	300.0	618.3
	小計	20	1,664	23	2,132	27	2,880	17.4	35.1
仙北	大仙 市	22	435	18	918	21	960	16.7	4.6
	仙北 市	6	210	5	176	6	292	20.0	65.5
	美郷 町	16	420	15	186	18	518	20.0	177.6
	小計	44	1,067	38	1,281	45	1,770	18.4	38.2
平鹿	横手 市	27	1,308	16	898	28	1,279	75.0	42.5
	小計	27	1,308	16	898	28	1,279	75.0	42.5
雄勝	湯沢 市	27	984	21	1,015	19	1,314	-9.5	29.5
	羽後 町	6	123	4	70	2	66	-50.0	-4.7
	東成瀬 村	6	236	6	205	5	214	-16.7	4.5
	小計	39	1,345	31	1,290	26	1,596	-16.1	23.7
合計		287	12,417	250	11,293	305	16,160	22.0	43.1

## 4. 東北6県の取扱高

### (1) 単月

[金額単位:百万円]

	令和3年6月		令和4年6月		令和5年6月		対前年度増減率(%)	
	件数	請負金額	件数	請負金額	件数	請負金額	件数	請負金額
青 森 県	464	32,461	432	20,874	465	21,693	7.6	3.9
岩 手 県	456	32,419	415	28,304	413	20,810	-0.5	-26.5
宮 城 県	498	33,488	562	29,785	495	29,873	-11.9	0.3
秋 田 県	310	17,375	302	23,389	251	26,795	-16.9	14.6
山 形 県	418	23,265	440	26,691	448	29,090	1.8	9.0
福 島 県	721	56,129	737	49,181	843	47,931	14.4	-2.5
合計	2,867	195,140	2,888	178,226	2,915	176,196	0.9	-1.1

### (2) 累計

[金額単位:百万円]

	令和3年度		令和4年度		令和5年度		対前年度増減率(%)	
	件数	請負金額	件数	請負金額	件数	請負金額	件数	請負金額
青 森 県	1,245	84,891	1,097	75,272	1,137	77,844	3.6	3.4
岩 手 県	1,255	111,976	991	80,340	1,162	66,721	17.3	-17.0
宮 城 県	1,365	115,978	1,447	110,554	1,386	95,928	-4.2	-13.2
秋 田 県	857	57,205	795	60,828	798	66,560	0.4	9.4
山 形 県	1,186	72,371	1,024	73,649	1,159	73,413	13.2	-0.3
福 島 県	1,606	165,637	1,580	158,480	1,680	160,704	6.3	1.4
合計	7,514	608,060	6,934	559,126	7,322	541,173	5.6	-3.2

保証事業を通じて  
安全で活力のある社会を創るためのお手伝いをしています

# 東日本建設業保証株式会社

## 秋 田 支 店

〒010-0951 秋田市山王 4-3-10 秋田県建設業会館別館

TEL : 018-863-1000 FAX : 0120-027-623

ホームページアドレス <https://www.ejcs.co.jp>

