

前払金保証から見た

# 秋田県内の公共工事動向

令和5年5月実績



東日本建設業保証株式会社

秋田支店



# 一 目 次

## 1. 発注者別取扱高

- (1) 単月 P. 1
- (2) 累計 P. 3

## 2. 秋田県発注工事の取扱高

- (1) 単月 P. 5
- (2) 累計 P. 6

## 3. 市町村発注工事の取扱高（累計） P. 7

## 4. 東北6県の取扱高 P. 8

- (1) 単月
- (2) 累計

### 《表の見方》

☆取扱高(実績数値)は工事場所が秋田県内のものです。

☆対前年度増減率は円単位で算出したものです。

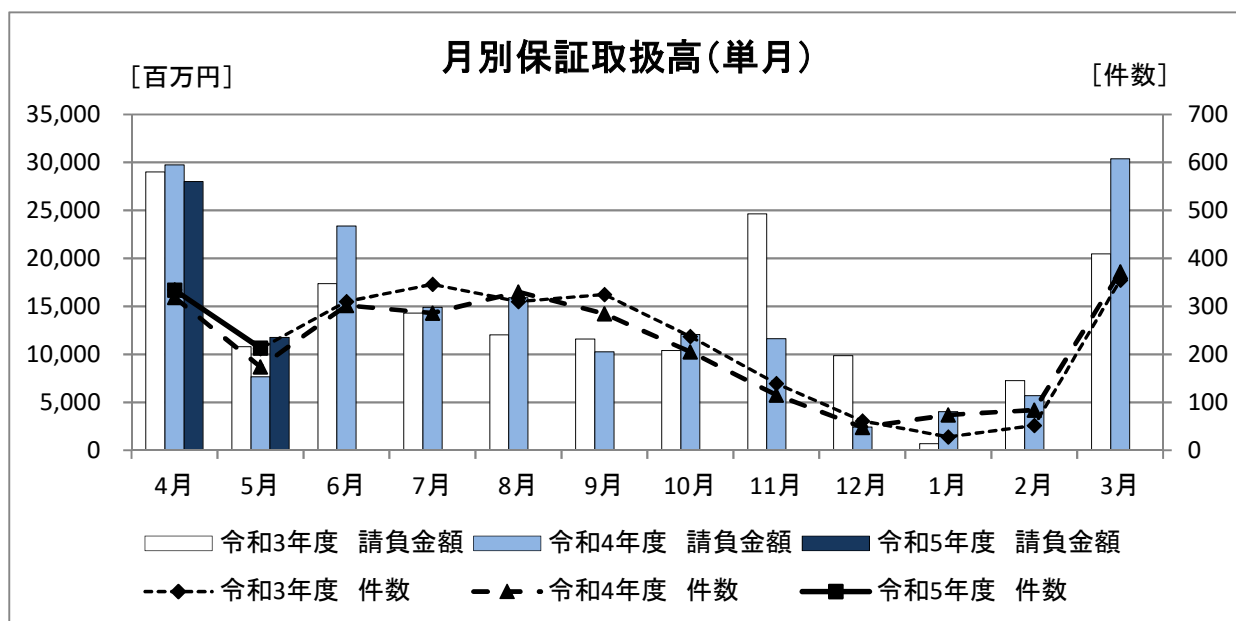
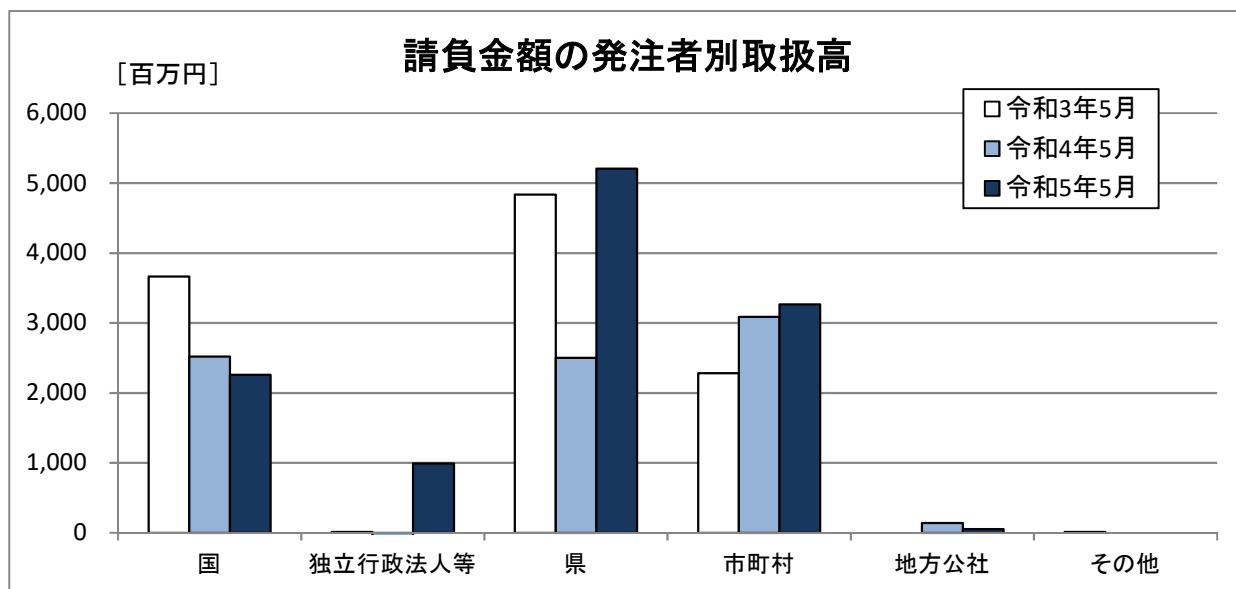
# 1. 発注者別取扱高

## (1) 単月

### ■ 概要

[金額単位: 百万円]

	令和3年5月		令和4年5月		令和5年5月		対前年度増減率(%)	
	件数	請負金額	件数	請負金額	件数	請負金額	件数	請負金額
国	43	3,662	28	2,519	34	2,257	21.4	-10.4
独立行政法人等	2	14	-1	-571	2	990	-	-
県	85	4,834	74	2,503	89	5,204	20.3	107.9
市町村	81	2,280	72	3,086	86	3,265	19.4	5.8
地方公社	0	0	1	141	2	53	100.0	-61.9
その他	1	13	0	0	0	0	-	-
合計	212	10,804	174	7,679	213	11,771	22.4	53.3



## ■内訳

[金額単位:百万円]

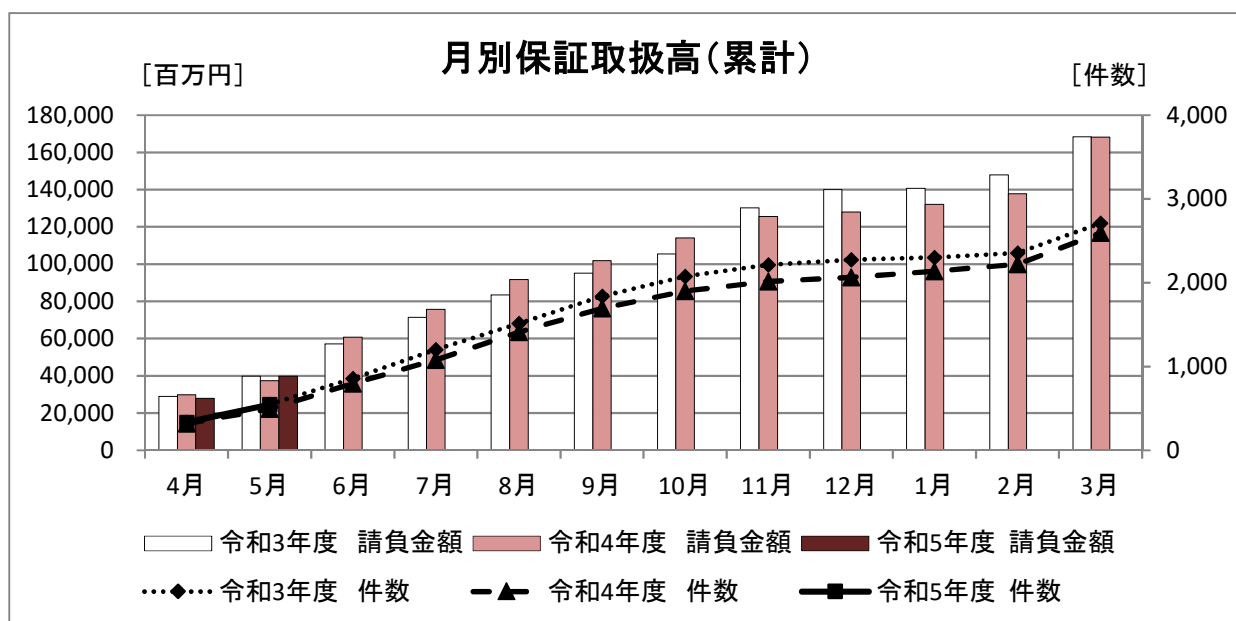
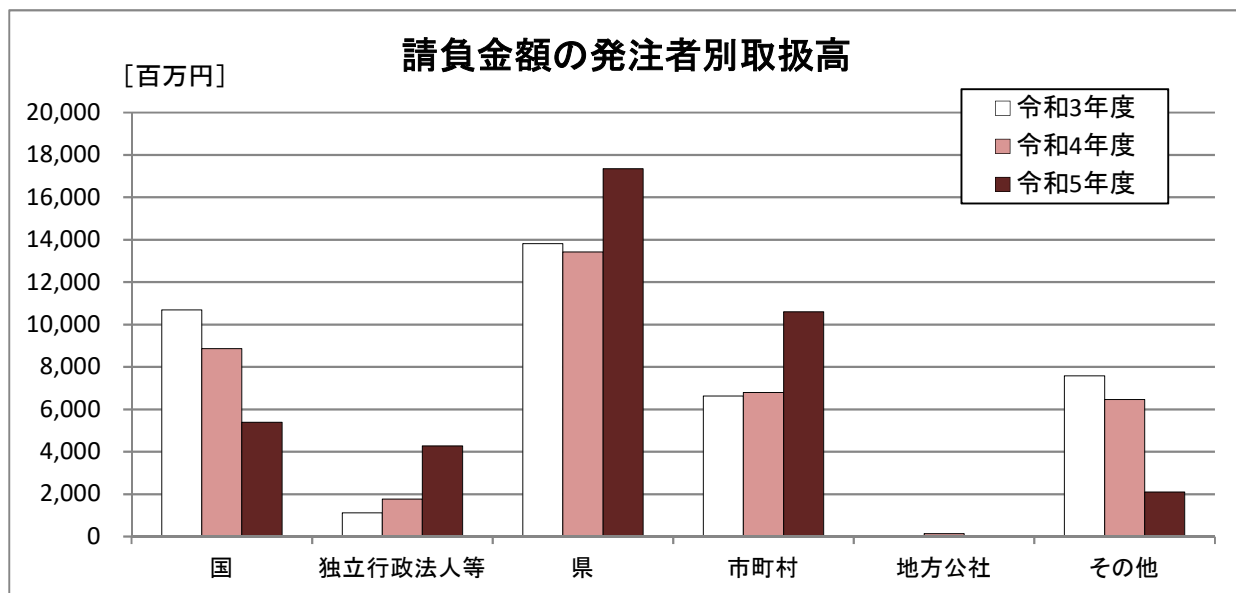
		令和3年5月		令和4年5月		令和5年5月		対前年度増減率(%)	
		件数	請負金額	件数	請負金額	件数	請負金額	件数	請負金額
国	防 衛 省	0	0	0	0	0	0	-	-
	農 林 水 産 省	29	809	19	1,465	20	1,131	5.3	-22.8
	国 土 交 通 省	13	2,626	8	984	14	1,126	75.0	14.4
	そ の 他	1	226	1	69	0	0	-	-
	小計	43	3,662	28	2,519	34	2,257	21.4	-10.4
独立行政法人等	国立大学法人	0	0	0	0	0	0	-	-
	東日本高速道路(株)	2	14	-1	-571	2	990	-	-
	国立高等専門学校機構	0	0	0	0	0	0	-	-
	そ の 他	0	0	0	0	0	0	-	-
	小計	2	14	-1	-571	2	990	-	-
県	建 設 部	69	3,956	50	1,476	55	2,920	10.0	97.7
	農 林 水 産 部	11	606	14	683	12	697	-14.3	2.0
	教 育 庁	1	21	1	32	6	885	500.0	2,637.9
	警 察 本 部	0	0	0	0	4	45	-	-
	生 活 環 境 部	1	22	3	46	1	11	-66.7	-76.0
	健 康 福 祉 部	0	0	0	0	0	0	-	-
	産 業 労 働 部	2	156	5	247	10	477	100.0	93.1
	出 納 局	0	0	0	0	1	167	-	-
	総 務 部	0	0	0	0	0	0	-	-
	観光文化スポーツ部	1	71	1	16	0	0	-	-
	小計	85	4,834	74	2,503	89	5,204	20.3	107.9
市町村	市	60	1,844	62	2,899	71	2,831	14.5	-2.3
	町	15	203	9	177	14	418	55.6	135.3
	村	6	232	1	8	1	15	0.0	76.8
	小計	81	2,280	72	3,086	86	3,265	19.4	5.8
地 方 公 社 計		0	0	1	141	2	53	100.0	-61.9
その他	その他の事務組合	0	0	0	0	0	0	-	-
	社会福祉法人	0	0	0	0	0	0	-	-
	日本下水道事業団	0	0	0	0	0	0	-	-
	地方独立行政法人	1	13	0	0	0	0	-	-
	その他の出資法人	0	0	0	0	0	0	-	-
	警察共済組合	0	0	0	0	0	0	-	-
	そ の 他	0	0	0	0	0	0	-	-
小計	1	13	0	0	0	0	-	-	
合計		212	10,804	174	7,679	213	11,771	22.4	53.3

## (2) 累計

### ■ 概要

[金額単位: 百万円]

	令和3年度		令和4年度		令和5年度		対前年度増減率(%)	
	件数	請負金額	件数	請負金額	件数	請負金額	件数	請負金額
国	112	10,691	94	8,861	75	5,390	-20.2	-39.2
独立行政法人等	7	1,112	5	1,767	11	4,273	120.0	141.7
県	274	13,807	248	13,421	278	17,353	12.1	29.3
市 町 村	152	6,632	141	6,789	177	10,594	25.5	56.1
地 方 公 社	0	0	1	141	2	53	100.0	-61.9
そ の 他	2	7,585	4	6,457	4	2,099	0.0	-67.5
合計	547	39,829	493	37,438	547	39,765	11.0	6.2



■内訳

[金額単位:百万円]

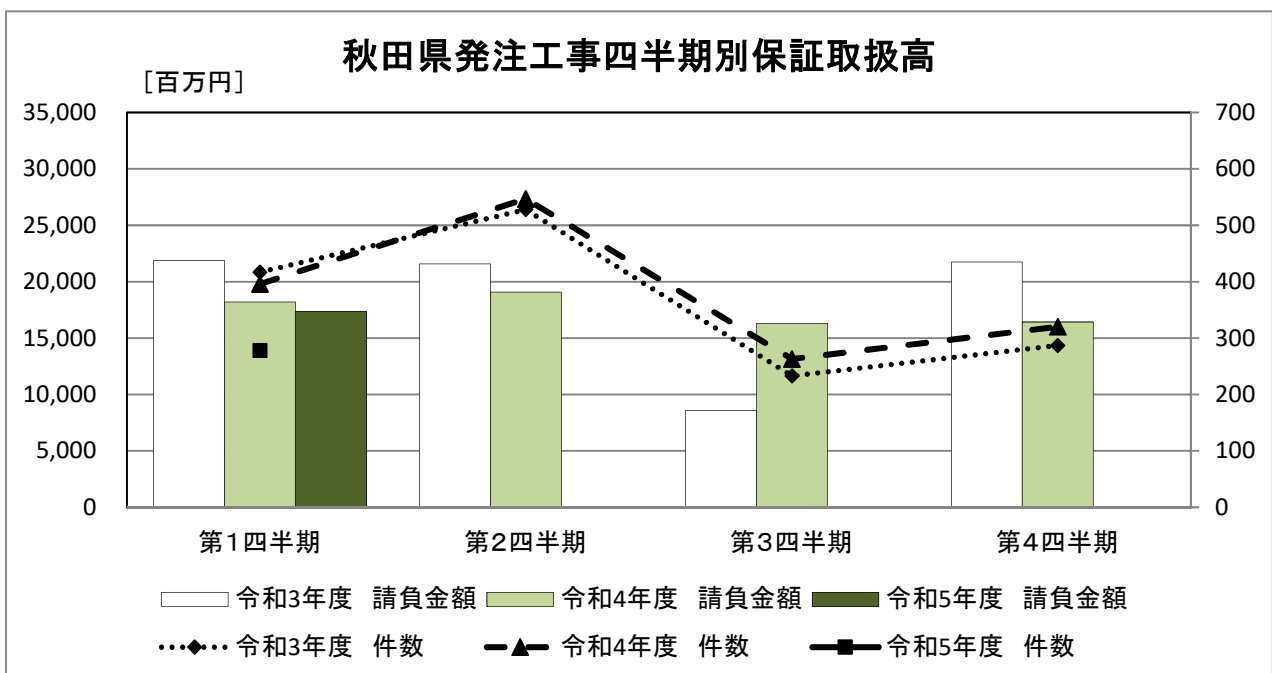
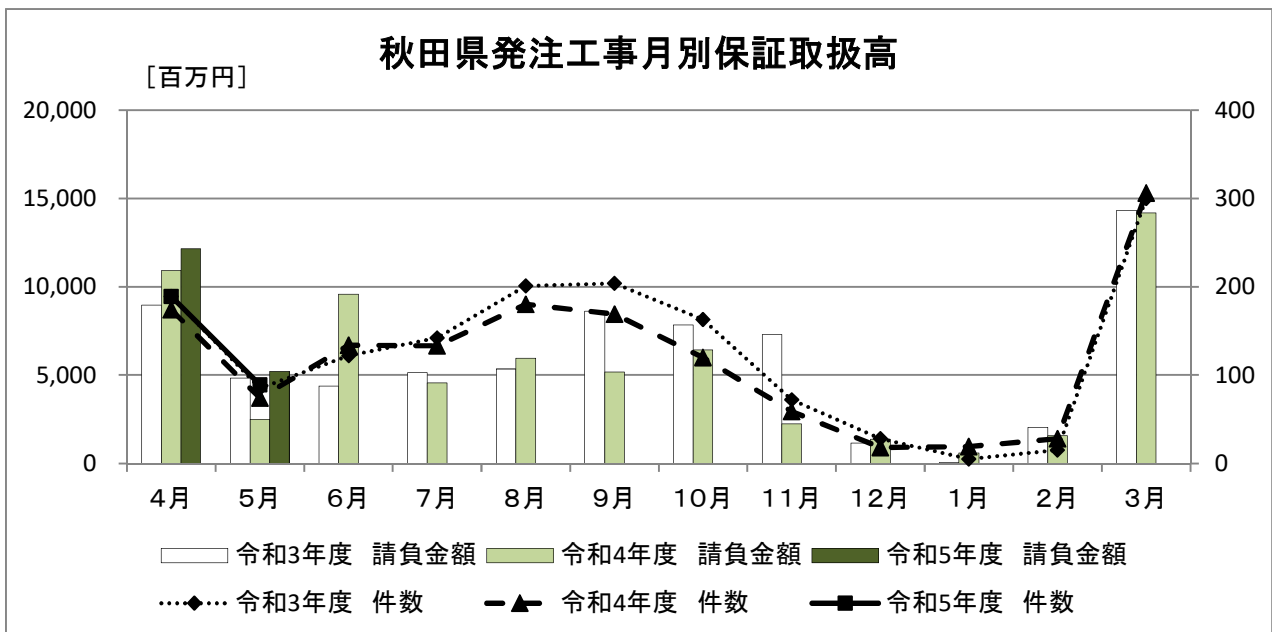
		令和3年度		令和4年度		令和5年度		対前年度増減率(%)	
		件数	請負金額	件数	請負金額	件数	請負金額	件数	請負金額
国	防 衛 省	0	0	1	62	0	0	-	-
	農 林 水 産 省	55	1,740	44	2,149	45	1,968	2.3	-8.4
	国 土 交 通 省	56	8,724	48	6,580	30	3,422	-37.5	-48.0
	そ の 他	1	226	1	69	0	0	-	-
	小計	112	10,691	94	8,861	75	5,390	-20.2	-39.2
独立行政法人等	国立大学法人	0	0	1	939	0	0	-	-
	東日本高速道路(株)	7	1,112	4	828	9	4,239	125.0	411.6
	国立高等専門学校機構	0	0	0	0	0	0	-	-
	そ の 他	0	0	0	0	2	34	-	-
	小計	7	1,112	5	1,767	11	4,273	120.0	141.7
県	建 設 部	194	9,526	172	7,657	198	10,143	15.1	32.5
	農 林 水 産 部	63	3,206	53	3,257	43	2,602	-18.9	-20.1
	教 育 庁	6	632	5	353	11	2,325	120.0	557.0
	警 察 本 部	1	4	4	1,523	9	1,296	125.0	-14.9
	生 活 環 境 部	3	50	3	46	1	11	-66.7	-76.0
	健 康 福 祉 部	0	0	0	0	0	0	-	-
	産 業 労 働 部	6	314	10	565	15	807	50.0	42.9
	出 納 局	0	0	0	0	1	167	-	-
	総 務 部	0	0	0	0	0	0	-	-
	観光文化スポーツ部	1	71	1	16	0	0	-	-
	小計	274	13,807	248	13,421	278	17,353	12.1	29.3
市町村	市	121	6,097	118	6,394	145	9,826	22.9	53.7
	町	25	302	21	369	26	570	23.8	54.6
	村	6	232	2	25	6	197	200.0	674.2
	小計	152	6,632	141	6,789	177	10,594	25.5	56.1
地 方 公 社 計		0	0	1	141	2	53	100.0	-61.9
その他	その他の事務組合	0	0	2	669	3	1,777	50.0	165.5
	社会福祉法人	0	0	0	0	1	321	-	-
	日本下水道事業団	0	0	0	0	0	0	-	-
	地方独立行政法人	3	7,590	2	5,787	0	0	-	-
	その他の出資法人	0	0	0	0	0	0	-	-
	警察共済組合	0	0	0	0	0	0	-	-
	そ の 他	-1	-5	0	0	0	0	-	-
小計	2	7,585	4	6,457	4	2,099	0.0	-67.5	
合計		547	39,829	493	37,438	547	39,765	11.0	6.2

## 2. 秋田県発注工事の取扱高

### (1) 単月

[金額単位: 百万円]

	令和3年5月		令和4年5月		令和5年5月		対前年度増減率(%)	
	件数	請負金額	件数	請負金額	件数	請負金額	件数	請負金額
建設部	69	3,956	50	1,476	55	2,920	10.0	97.7
農林水産部	11	606	14	683	12	697	-14.3	2.0
教育庁	1	21	1	32	6	885	500.0	2,637.9
警察本部	0	0	0	0	4	45	-	-
生活環境部	1	22	3	46	1	11	-66.7	-76.0
健康福祉部	0	0	0	0	0	0	-	-
産業労働部	2	156	5	247	10	477	100.0	93.1
出納局	0	0	0	0	1	167	-	-
総務部	0	0	0	0	0	0	-	-
観光文化スポーツ部	1	71	1	16	0	0	-	-
合計	85	4,834	74	2,503	89	5,204	20.3	107.9





## (2) 累計(部局別取扱高)

[金額単位:百万円]

		令和3年度		令和4年度		令和5年度		対前年度増減率(%)	
		件数	請負金額	件数	請負金額	件数	請負金額	件数	請負金額
建設部		9	2,042	8	1,784	9	2,318	12.5	29.9
農林水産部		0	0	0	0	0	0	-	-
教育庁		5	610	5	353	11	2,325	120.0	557.0
警察本部		1	4	4	1,523	9	1,296	125.0	-14.9
生活環境部		3	50	3	46	1	11	-66.7	-76.0
健康福祉部		0	0	0	0	0	0	-	-
産業労働部		6	314	6	546	10	706	66.7	29.3
出納局		0	0	0	0	1	167	-	-
総務部		0	0	0	0	0	0	-	-
観光文化スポーツ部		1	71	1	16	0	0	-	-
知事一計一		25	3,095	27	4,271	41	6,824	51.9	59.8
秋田地域 振興局	建設部	38	1,590	26	1,072	34	1,503	30.8	40.2
	農林部	15	953	16	1,252	16	1,050	0.0	-16.1
	その他	1	21	0	0	0	0	-	-
	小計	54	2,565	42	2,324	50	2,553	19.0	9.8
鹿角地域 振興局	建設部	14	496	26	679	26	1,022	0.0	50.4
	農林部	1	99	2	177	1	133	-50.0	-25.1
	その他	0	0	0	0	0	0	-	-
	小計	15	595	28	857	27	1,155	-3.6	34.8
北秋田 地域 振興局	建設部	16	582	13	263	16	618	23.1	134.7
	農林部	6	153	6	196	5	359	-16.7	83.0
	その他	0	0	0	0	0	0	-	-
	小計	22	736	19	459	21	977	10.5	112.6
山本地域 振興局	建設部	12	304	16	698	12	492	-25.0	-29.5
	農林部	6	322	6	373	3	132	-50.0	-64.5
	その他	0	0	0	0	0	0	-	-
	小計	18	626	22	1,072	15	624	-31.8	-41.7
由利地域 振興局	建設部	24	1,156	22	1,235	23	1,204	4.5	-2.5
	農林部	9	483	9	598	7	444	-22.2	-25.7
	その他	0	0	0	0	0	0	-	-
	小計	33	1,640	31	1,833	30	1,649	-3.2	-10.1
仙北地域 振興局	建設部	39	2,023	25	1,084	29	1,230	16.0	13.4
	農林部	18	651	8	274	7	333	-12.5	21.3
	その他	0	0	0	0	0	0	-	-
	小計	57	2,674	33	1,358	36	1,563	9.1	15.0
平鹿地域 振興局	建設部	13	391	10	246	10	197	0.0	-19.8
	農林部	5	350	4	237	2	82	-50.0	-65.2
	その他	0	0	0	0	0	0	-	-
	小計	18	741	14	483	12	280	-14.3	-42.1
雄勝地域 振興局	建設部	28	927	24	515	32	1,307	33.3	153.7
	農林部	3	191	2	148	2	67	0.0	-54.6
	その他	0	0	0	0	0	0	-	-
	小計	31	1,119	26	663	34	1,374	30.8	107.2
振興局 一計一	建設部	184	7,471	162	5,796	182	7,576	12.3	30.7
	農林部	63	3,206	53	3,257	43	2,602	-18.9	-20.1
	その他	1	21	0	0	0	0	-	-
	計	248	10,699	215	9,054	225	10,179	4.7	12.4
その他		1	11	6	95	12	348	100.0	265.8
合計		274	13,807	248	13,421	278	17,353	12.1	29.3

(注)各地域振興局管内の工事であっても、知事名で発注された案件については上段に含まれます。

### 3. 市町村発注工事の取扱高

■累計

[金額単位:百万円]

		令和3年度		令和4年度		令和5年度		対前年度増減率(%)	
		件数	請負金額	件数	請負金額	件数	請負金額	件数	請負金額
秋田	秋田市	37	2,423	40	1,592	29	3,949	-27.5	148.0
	男鹿市	4	300	2	260	2	15	0.0	-94.0
	潟上市	2	92	0	0	2	32	-	-
	五城目町	3	39	0	0	10	107	-	-
	八郎潟町	0	0	0	0	0	0	-	-
	井川町	0	0	0	0	1	5	-	-
	大潟村	1	34	0	0	0	0	-	-
小計		47	2,890	42	1,852	44	4,110	4.8	121.9
鹿角	鹿角市	8	321	7	132	15	247	114.3	86.0
	小坂町	0	0	0	0	0	0	-	-
	小計		8	321	7	132	15	247	114.3
北秋田	大館市	3	414	11	529	27	950	145.5	79.6
	北秋田市	3	248	5	458	7	159	40.0	-65.3
	上小阿仁村	0	0	0	0	4	72	-	-
	小計		6	662	16	987	38	1,181	137.5
山本	能代市	8	288	5	135	9	206	80.0	52.4
	藤里町	0	0	2	140	0	0	-	-
	三種町	8	39	2	26	4	54	100.0	107.6
	八峰町	0	0	0	0	1	2	-	-
	小計		16	327	9	301	14	263	55.6
由利	由利本荘市	10	425	10	1,053	13	1,789	30.0	69.9
	にかほ市	2	35	1	69	1	34	0.0	-50.2
	小計		12	461	11	1,123	14	1,824	27.3
仙北	大仙市	13	251	9	692	14	838	55.6	21.2
	仙北市	4	150	2	109	2	129	0.0	17.6
	美郷町	12	199	14	173	10	348	-28.6	101.0
	小計		29	601	25	975	26	1,316	4.0
平鹿	横手市	14	829	9	482	12	533	33.3	10.4
	小計		14	829	9	482	12	533	33.3
雄勝	湯沢市	13	315	17	877	12	940	-29.4	7.2
	羽後町	2	23	3	29	0	51	-	76.1
	東成瀬村	5	198	2	25	2	125	0.0	392.2
	小計		20	537	22	932	14	1,118	-36.4
合計		152	6,632	141	6,789	177	10,594	25.5	56.1

## 4. 東北6県の取扱高

### (1) 単月

[金額単位:百万円]

	令和3年5月		令和4年5月		令和5年5月		対前年度増減率(%)	
	件数	請負金額	件数	請負金額	件数	請負金額	件数	請負金額
青 森 県	281	15,021	260	18,035	276	21,335	6.2	18.3
岩 手 県	272	30,664	193	17,428	226	14,577	17.1	-16.4
宮 城 県	355	41,530	333	35,717	365	18,589	9.6	-48.0
秋 田 県	212	10,804	174	7,679	213	11,771	22.4	53.3
山 形 県	358	21,892	293	14,765	322	21,333	9.9	44.5
福 島 県	458	53,492	413	38,100	443	69,932	7.3	83.5
合計	1,936	173,406	1,666	131,726	1,845	157,540	10.7	19.6

### (2) 累計

[金額単位:百万円]

	令和3年度		令和4年度		令和5年度		対前年度増減率(%)	
	件数	請負金額	件数	請負金額	件数	請負金額	件数	請負金額
青 森 県	781	52,429	665	54,398	672	56,151	1.1	3.2
岩 手 県	799	79,557	576	52,036	749	45,910	30.0	-11.8
宮 城 県	867	82,490	885	80,769	891	66,055	0.7	-18.2
秋 田 県	547	39,829	493	37,438	547	39,765	11.0	6.2
山 形 県	768	49,106	584	46,957	711	44,322	21.7	-5.6
福 島 県	885	109,507	843	109,299	837	112,772	-0.7	3.2
合計	4,647	412,919	4,046	380,899	4,407	364,977	8.9	-4.2

保証事業を通じて  
安全で活力のある社会を創るためのお手伝いをしています

 東日本建設業保証株式会社

秋 田 支 店

〒010-0951 秋田市山王 4-3-10 秋田県建設業会館別館

TEL : 018-863-1000 FAX : 0120-027-623

ホームページアドレス <https://www.ejcs.co.jp>

