

前払金保証から見た

# 秋田県内の公共工事動向

令和5年3月実績



東日本建設業保証株式会社

秋田支店



# 一 目 次

## 1. 発注者別取扱高

- (1) 単月 P. 1
- (2) 累計 P. 3

## 2. 秋田県発注工事の取扱高

- (1) 単月 P. 5
- (2) 累計 P. 6

## 3. 市町村発注工事の取扱高（累計） P. 7

## 4. 東北6県の取扱高 P. 8

- (1) 単月
- (2) 累計

### 《表の見方》

☆取扱高(実績数値)は工事場所が秋田県内のものです。

☆対前年度増減率は円単位で算出したものです。

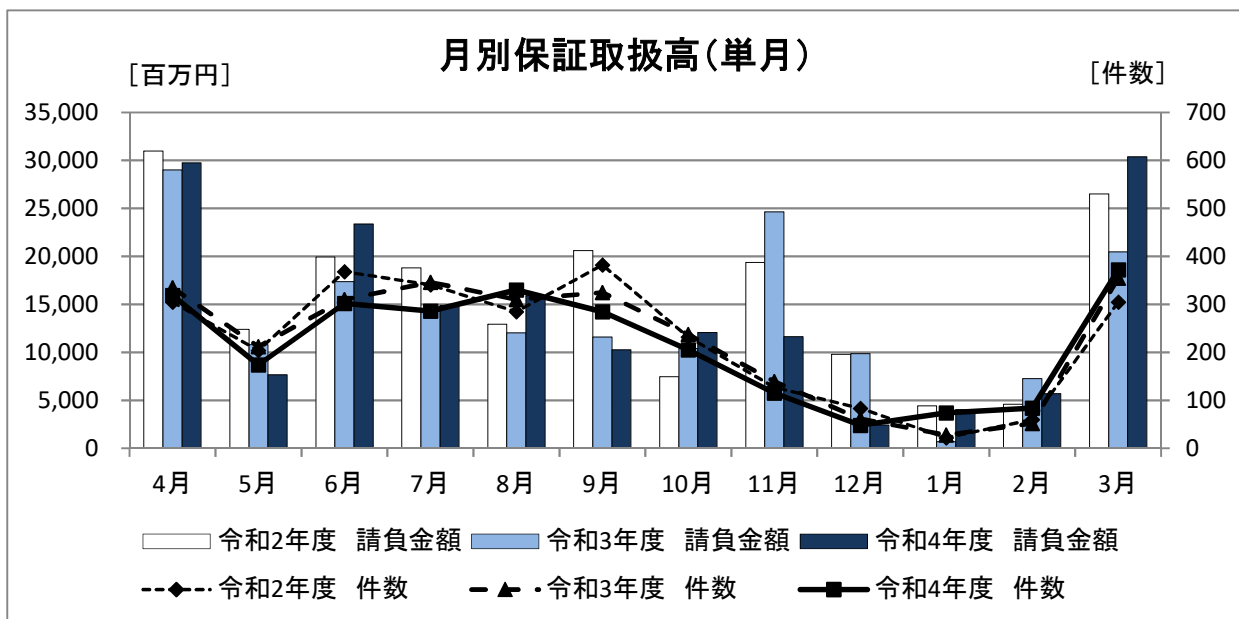
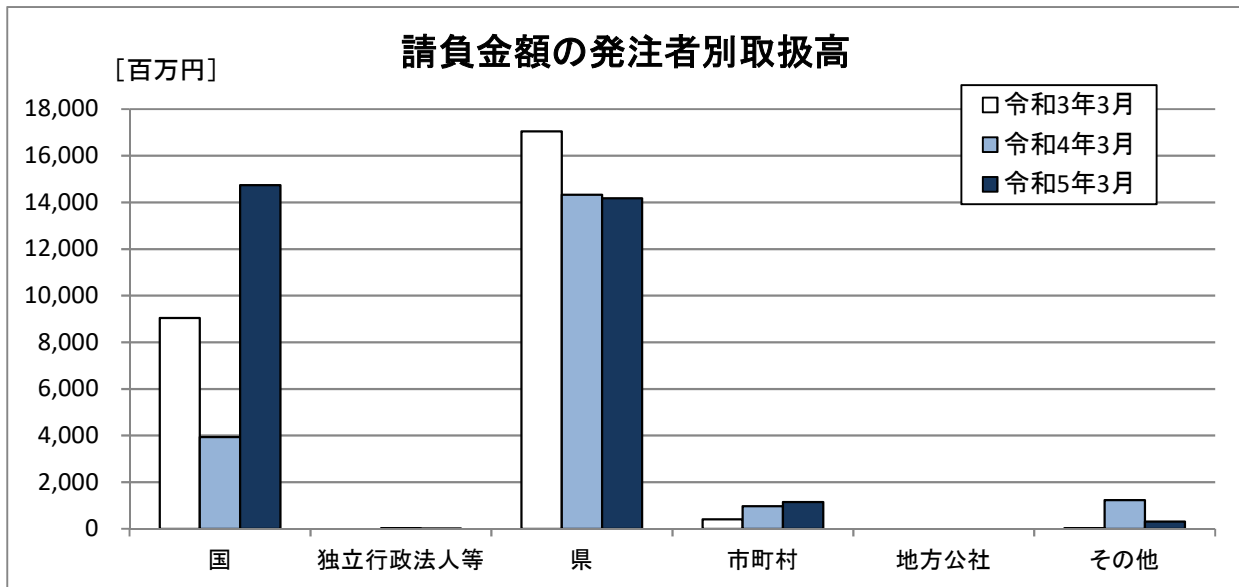
# 1. 発注者別取扱高

## (1) 単月

### ■概要

[金額単位:百万円]

	令和3年3月		令和4年3月		令和5年3月		対前年度増減率(%)	
	件数	請負金額	件数	請負金額	件数	請負金額	件数	請負金額
国	32	9,048	35	3,929	26	14,740	-25.7	275.2
独立行政法人等	0	0	1	18	1	14	0.0	-20.2
県	258	17,046	300	14,333	306	14,170	2.0	-1.1
市町村	14	402	16	964	37	1,150	131.3	19.3
地方公社	0	0	0	0	0	0	-	-
その他	1	27	3	1,232	2	317	-33.3	-74.2
合計	305	26,524	355	20,478	372	30,393	4.8	48.4



■内訳

[金額単位:百万円]

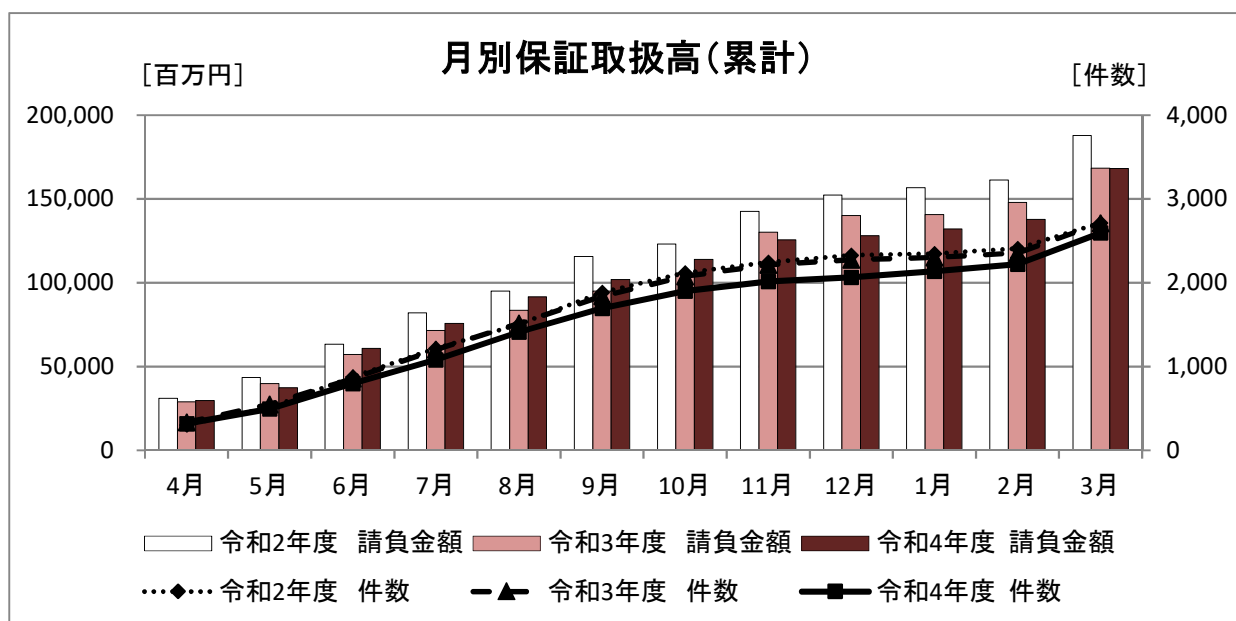
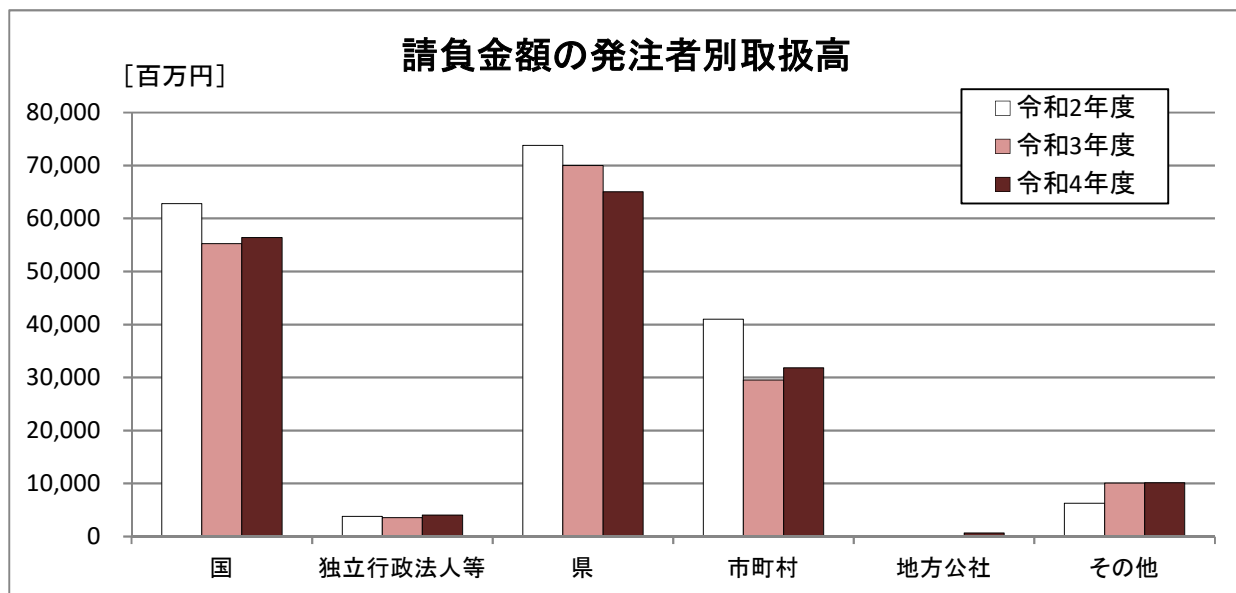
		令和3年3月		令和4年3月		令和5年3月		対前年度増減率(%)	
		件数	請負金額	件数	請負金額	件数	請負金額	件数	請負金額
国	防 衛 省	1	29	2	3	0	0	-	-
	農 林 水 産 省	6	527	13	276	7	129	-46.2	-53.2
	国 土 交 通 省	20	3,769	20	3,648	19	14,611	-5.0	300.4
	そ の 他	5	4,721	0	0	0	0	-	-
	小計	32	9,048	35	3,929	26	14,740	-25.7	275.2
独立行政法人等	国立大学法人	0	0	0	0	0	0	-	-
	東日本高速道路(株)	0	0	1	18	1	14	0.0	-20.2
	国立高等専門学校機構	0	0	0	0	0	0	-	-
	そ の 他	0	0	0	0	0	0	-	-
	小計	0	0	1	18	1	14	0.0	-20.2
県	建 設 部	110	3,546	135	4,828	147	6,049	8.9	25.3
	農 林 水 産 部	143	7,680	160	8,578	154	7,896	-3.8	-7.9
	教 育 庁	0	0	3	493	0	0	-	-
	警 察 本 部	0	0	0	0	0	0	-	-
	生 活 環 境 部	0	0	0	0	0	0	-	-
	健 康 福 祉 部	0	0	1	50	0	0	-	-
	産 業 労 働 部	2	65	0	0	5	223	-	-
	出 納 局	0	0	0	0	0	0	-	-
	総 務 部	0	0	0	0	0	0	-	-
	観光文化スポーツ部	3	5,754	1	382	0	0	-	-
	小計	258	17,046	300	14,333	306	14,170	2.0	-1.1
市町村	市	14	402	13	865	22	876	69.2	1.3
	町	0	0	3	98	12	222	300.0	125.9
	村	0	0	0	0	3	51	-	-
	小計	14	402	16	964	37	1,150	131.3	19.3
地 方 公 社 計		0	0	0	0	0	0	-	-
その他	その他の事務組合	0	0	0	0	0	0	-	-
	社会福祉法人	0	0	1	14	1	23	0.0	59.8
	日本下水道事業団	1	27	1	162	1	293	0.0	80.4
	地方独立行政法人	0	0	1	1,054	0	0	-	-
	その他の出資法人	0	0	0	0	0	0	-	-
	警察共済組合	0	0	0	0	0	0	-	-
	そ の 他	0	0	0	0	0	0	-	-
小計	1	27	3	1,232	2	317	-33.3	-74.2	
合計		305	26,524	355	20,478	372	30,393	4.8	48.4

## (2) 累計

### ■ 概要

[金額単位: 百万円]

	令和2年度		令和3年度		令和4年度		対前年度増減率(%)	
	件数	請負金額	件数	請負金額	件数	請負金額	件数	請負金額
国	323	62,804	317	55,255	287	56,387	-9.5	2.0
独立行政法人等	28	3,820	36	3,580	23	4,055	-36.1	13.3
県	1,465	73,808	1,526	69,991	1,414	65,070	-7.3	-7.0
市 町 村	881	40,985	811	29,518	836	31,822	3.1	7.8
地 方 公 社	3	209	1	26	5	655	400.0	2,353.9
そ の 他	14	6,259	19	10,061	29	10,170	52.6	1.1
合計	2,714	187,887	2,710	168,433	2,594	168,162	-4.3	-0.2



■内訳

[金額単位:百万円]

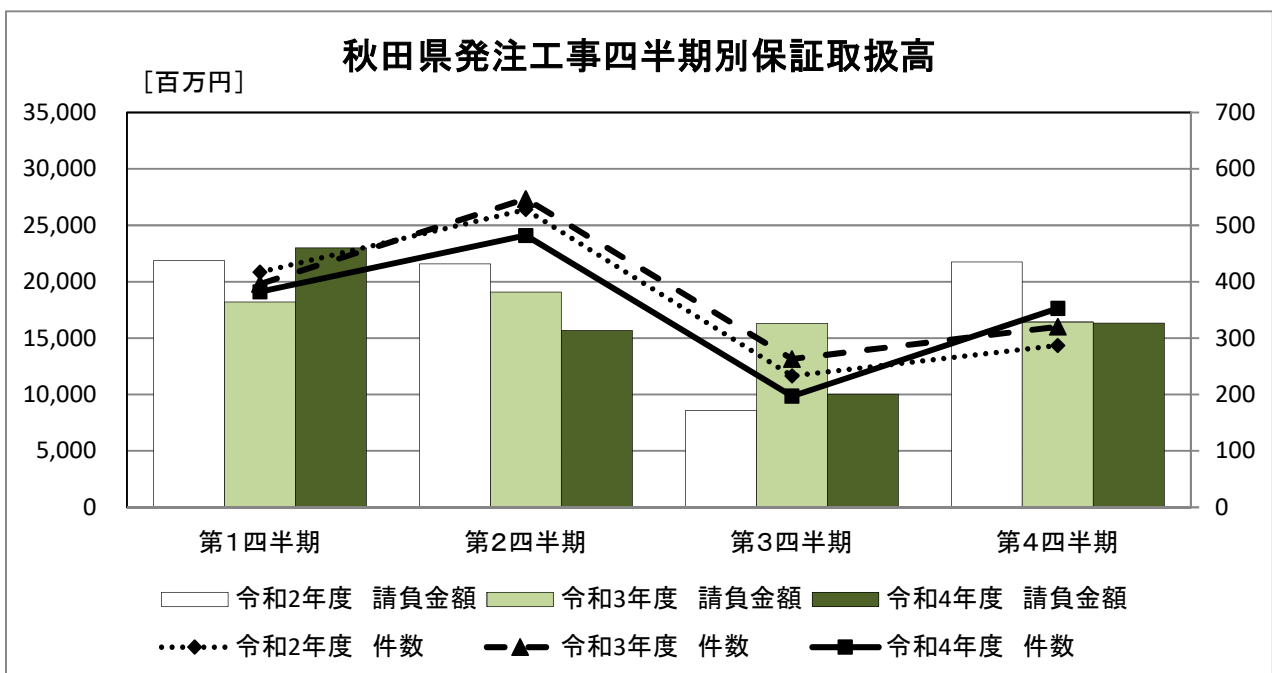
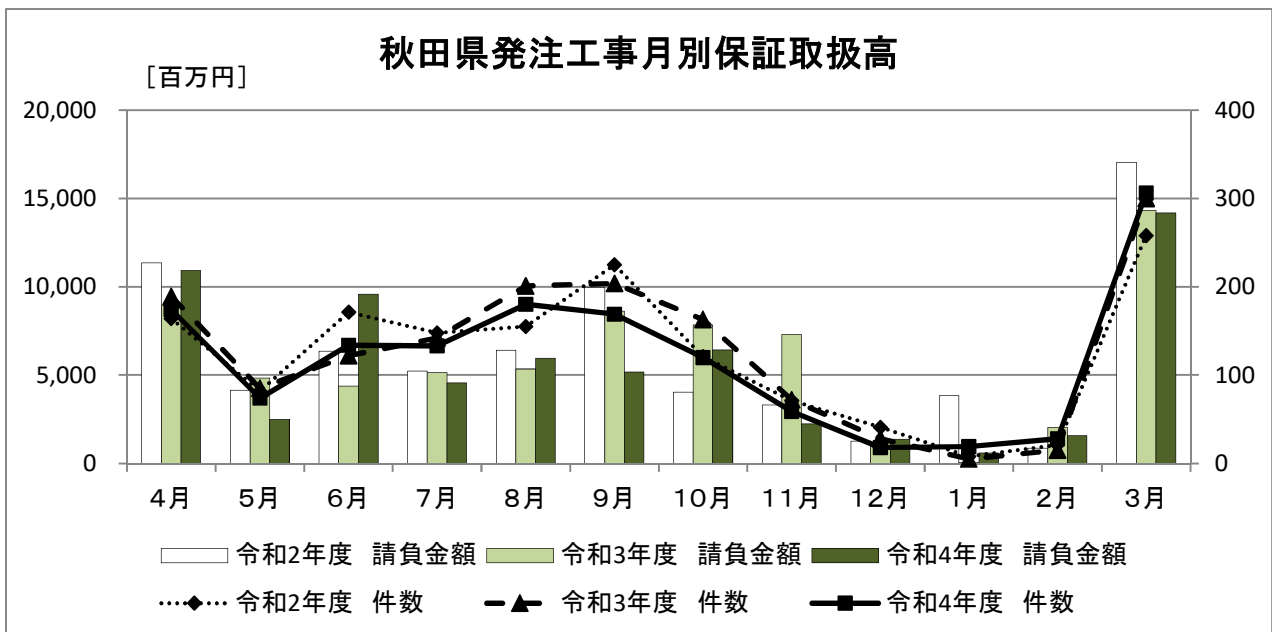
		令和2年度		令和3年度		令和4年度		対前年度増減率(%)	
		件数	請負金額	件数	請負金額	件数	請負金額	件数	請負金額
国	防 衛 省	3	178	3	33	2	213	-33.3	531.5
	農 林 水 産 省	117	6,287	127	5,316	115	5,205	-9.4	-2.1
	国 土 交 通 省	187	51,125	185	51,876	168	50,731	-9.2	-2.2
	そ の 他	16	5,212	2	-1,971	2	236	0.0	-112.0
	小計	323	62,804	317	55,255	287	56,387	-9.5	2.0
独立行政法人等	国立大学法人	4	172	7	399	7	1,227	0.0	207.0
	東日本高速道路(株)	22	3,364	27	3,126	14	1,494	-48.1	-52.2
	国立高等専門学校機構	1	247	0	0	1	432	-	-
	そ の 他	1	35	2	53	1	902	-50.0	1,583.8
	小計	28	3,820	36	3,580	23	4,055	-36.1	13.3
県	建 設 部	933	39,658	966	35,748	886	34,545	-8.3	-3.4
	農 林 水 産 部	465	23,019	488	23,078	452	22,696	-7.4	-1.7
	教 育 庁	19	4,000	21	3,202	15	2,829	-28.6	-11.7
	警 察 本 部	12	252	16	367	15	1,838	-6.3	400.6
	生 活 環 境 部	6	103	6	105	7	127	16.7	20.5
	健 康 福 祉 部	0	0	1	50	1	27	0.0	-46.1
	産 業 労 働 部	24	627	23	1,435	33	2,901	43.5	102.2
	出 納 局	1	11	0	0	1	25	-	-
	総 務 部	0	0	0	0	0	0	-	-
	観光文化スポーツ部	5	6,133	5	6,002	4	79	-20.0	-98.7
	小計	1,465	73,808	1,526	69,991	1,414	65,070	-7.3	-7.0
市町村	市	739	35,516	677	26,228	671	28,785	-0.9	9.7
	町	117	4,842	114	2,693	146	2,634	28.1	-2.2
	村	25	626	20	596	19	403	-5.0	-32.4
	小計	881	40,985	811	29,518	836	31,822	3.1	7.8
地 方 公 社 計		3	209	1	26	5	655	400.0	2,353.9
その他	その他の事務組合	2	100	4	479	8	916	100.0	91.1
	社会福祉法人	3	128	6	450	3	1,546	-50.0	243.4
	日本下水道事業団	3	43	2	171	7	1,284	250.0	647.7
	地方独立行政法人	2	1,625	5	8,721	9	6,383	80.0	-26.8
	その他の出資法人	0	0	1	148	0	0	-	-
	警察共済組合	0	0	0	0	0	0	-	-
	そ の 他	4	4,362	1	89	2	38	100.0	-56.7
小計	14	6,259	19	10,061	29	10,170	52.6	1.1	
合計		2,714	187,887	2,710	168,433	2,594	168,162	-4.3	-0.2

## 2. 秋田県発注工事の取扱高

### (1) 単月

[金額単位: 百万円]

	令和3年3月		令和4年3月		令和5年3月		対前年度増減率(%)	
	件数	請負金額	件数	請負金額	件数	請負金額	件数	請負金額
建設部	110	3,546	135	4,828	147	6,049	8.9	25.3
農林水産部	143	7,680	160	8,578	154	7,896	-3.8	-7.9
教育庁	0	0	3	493	0	0	-	-
警察本部	0	0	0	0	0	0	-	-
生活環境部	0	0	0	0	0	0	-	-
健康福祉部	0	0	1	50	0	0	-	-
産業労働部	2	65	0	0	5	223	-	-
出納局	0	0	0	0	0	0	-	-
総務部	0	0	0	0	0	0	-	-
観光文化スポーツ部	3	5,754	1	382	0	0	-	-
合計	258	17,046	300	14,333	306	14,170	2.0	-1.1





## (2) 累計(部局別取扱高)

[金額単位:百万円]

		令和2年度		令和3年度		令和4年度		対前年度増減率(%)	
		件数	請負金額	件数	請負金額	件数	請負金額	件数	請負金額
建設部		54	11,233	34	5,440	35	5,844	2.9	7.4
農林水産部		1	278	1	70	1	287	0.0	309.6
教育庁		15	3,878	18	3,112	14	2,812	-22.2	-9.7
警察本部		12	252	16	367	15	1,838	-6.3	400.6
生活環境部		6	103	6	105	7	127	16.7	20.5
健康福祉部		0	0	1	50	0	0	-	-
産業労働部		13	536	12	1,322	18	2,789	50.0	110.9
出納局		1	11	0	0	1	25	-	-
総務部		0	0	0	0	0	0	-	-
観光文化スポーツ部		5	6,133	5	6,002	4	79	-20.0	-98.7
知事一計一		107	22,427	93	16,471	95	13,804	2.2	-16.2
秋田地域 振興局	建設部	128	3,608	147	4,699	141	5,661	-4.1	20.5
	農林部	98	5,575	99	5,544	92	5,464	-7.1	-1.5
	その他	3	115	3	89	2	44	-33.3	-50.7
	小計	229	9,300	249	10,334	235	11,169	-5.6	8.1
鹿角地域 振興局	建設部	83	2,355	89	2,637	96	2,559	7.9	-3.0
	農林部	22	782	14	508	15	839	7.1	65.0
	その他	0	0	0	0	0	0	-	-
	小計	105	3,138	103	3,146	111	3,398	7.8	8.0
北秋田 地域 振興局	建設部	103	3,352	106	3,425	115	3,404	8.5	-0.6
	農林部	38	999	40	1,204	34	1,296	-15.0	7.7
	その他	1	6	0	0	0	0	-	-
	小計	142	4,358	146	4,629	149	4,701	2.1	1.5
山本地域 振興局	建設部	76	2,648	94	2,700	79	3,052	-16.0	13.0
	農林部	51	2,735	45	2,151	47	2,191	4.4	1.9
	その他	0	0	0	0	0	0	-	-
	小計	127	5,383	139	4,852	126	5,244	-9.4	8.1
由利地域 振興局	建設部	112	3,679	102	3,578	96	3,576	-5.9	0.0
	農林部	34	1,450	42	2,111	39	1,997	-7.1	-5.4
	その他	0	0	0	0	0	0	-	-
	小計	146	5,130	144	5,689	135	5,574	-6.3	-2.0
仙北地域 振興局	建設部	178	5,819	198	7,279	162	5,826	-18.2	-20.0
	農林部	149	7,824	186	8,880	160	7,686	-14.0	-13.4
	その他	0	0	0	0	0	0	-	-
	小計	327	13,644	384	16,159	322	13,512	-16.1	-16.4
平鹿地域 振興局	建設部	67	3,168	71	2,254	57	1,732	-19.7	-23.2
	農林部	48	2,129	41	1,800	41	2,069	0.0	15.0
	その他	0	0	0	0	0	0	-	-
	小計	115	5,298	112	4,054	98	3,801	-12.5	-6.3
雄勝地域 振興局	建設部	100	2,662	111	3,068	89	2,246	-19.8	-26.8
	農林部	24	1,243	17	693	23	863	35.3	24.4
	その他	0	0	0	0	0	0	-	-
	小計	124	3,906	128	3,762	112	3,109	-12.5	-17.3
振興局 一計一	建設部	847	27,296	918	29,645	835	28,059	-9.0	-5.3
	農林部	464	22,741	484	22,895	451	22,408	-6.8	-2.1
	その他	4	122	3	89	2	44	-33.3	-50.7
	計	1,315	50,160	1,405	52,630	1,288	50,512	-8.3	-4.0
その他		43	1,220	28	888	31	752	10.7	-15.3
合計		1,465	73,808	1,526	69,991	1,414	65,070	-7.3	-7.0

(注)各地域振興局管内の工事であっても、知事名で発注された案件については上段に含まれます。

### 3. 市町村発注工事の取扱高

■累計

[金額単位:百万円]

		令和2年度		令和3年度		令和4年度		対前年度増減率(%)	
		件数	請負金額	件数	請負金額	件数	請負金額	件数	請負金額
秋田	秋田市	230	9,402	231	8,828	202	8,686	-12.6	-1.6
	男鹿市	12	291	11	405	11	428	0.0	5.7
	潟上市	7	1,433	13	347	13	1,688	0.0	386.4
	五城目町	11	202	15	401	43	539	186.7	34.6
	八郎潟町	6	1,429	1	62	6	396	500.0	535.0
	井川町	5	201	3	48	5	115	66.7	140.2
	大潟村	5	121	4	86	0	0	-	-
	小計	276	13,083	278	10,179	280	11,856	0.7	16.5
鹿角	鹿角市	19	1,258	17	618	31	725	82.4	17.3
	小坂町	8	525	6	160	7	158	16.7	-1.1
	小計	27	1,784	23	778	38	883	65.2	13.5
北秋田	大館市	55	3,970	47	1,834	52	1,603	10.6	-12.6
	北秋田市	16	653	16	960	26	941	62.5	-2.0
	上小阿仁村	2	20	5	158	4	81	-20.0	-48.7
	小計	73	4,644	68	2,954	82	2,625	20.6	-11.1
山本	能代市	80	2,226	65	1,857	60	1,682	-7.7	-9.4
	藤里町	4	391	4	471	2	140	-50.0	-70.2
	三種町	20	470	26	491	24	343	-7.7	-30.1
	八峰町	15	413	5	43	11	179	120.0	315.7
	小計	119	3,501	100	2,863	97	2,345	-3.0	-18.1
由利	由利本荘市	79	3,141	74	4,363	60	4,194	-18.9	-3.9
	にかほ市	10	1,442	10	178	10	1,173	0.0	559.3
	小計	89	4,584	84	4,541	70	5,368	-16.7	18.2
仙北	大仙市	88	2,239	74	2,183	79	2,387	6.8	9.3
	仙北市	41	2,884	26	785	32	975	23.1	24.3
	美郷町	38	997	42	850	37	603	-11.9	-29.0
	小計	167	6,122	142	3,819	148	3,966	4.2	3.9
平鹿	横手市	56	5,407	51	1,964	47	2,560	-7.8	30.3
	小計	56	5,407	51	1,964	47	2,560	-7.8	30.3
雄勝	湯沢市	46	1,162	42	1,900	48	1,737	14.3	-8.6
	羽後町	10	211	12	165	11	156	-8.3	-5.6
	東成瀬村	18	484	11	350	15	321	36.4	-8.3
	小計	74	1,858	65	2,417	74	2,215	13.8	-8.3
	合計	881	40,985	811	29,518	836	31,822	3.1	7.8

## 4. 東北6県の取扱高

### (1) 単月

[金額単位:百万円]

	令和3年3月		令和4年3月		令和5年3月		対前年度増減率(%)	
	件数	請負金額	件数	請負金額	件数	請負金額	件数	請負金額
青 森 県	288	16,418	261	10,285	350	12,085	34.1	17.5
岩 手 県	118	6,647	67	3,820	67	5,197	0.0	36.0
宮 城 県	441	64,245	288	40,169	249	23,465	-13.5	-41.6
秋 田 県	305	26,524	355	20,478	372	30,393	4.8	48.4
山 形 県	265	13,087	202	18,926	206	15,453	2.0	-18.3
福 島 県	410	101,092	487	38,680	437	59,935	-10.3	55.0
合計	1,827	228,015	1,660	132,361	1,681	146,530	1.3	10.7

### (2) 累計

[金額単位:百万円]

	令和2年度		令和3年度		令和4年度		対前年度増減率(%)	
	件数	請負金額	件数	請負金額	件数	請負金額	件数	請負金額
青 森 県	3,872	179,750	3,934	185,659	3,705	171,436	-5.8	-7.7
岩 手 県	4,452	327,408	3,502	196,485	3,244	165,753	-7.4	-15.6
宮 城 県	6,753	501,135	5,388	336,061	5,651	294,868	4.9	-12.3
秋 田 県	2,714	187,887	2,710	168,433	2,594	168,162	-4.3	-0.2
山 形 県	3,564	172,321	3,448	177,908	3,217	174,651	-6.7	-1.8
福 島 県	7,458	953,048	6,657	431,234	6,425	493,601	-3.5	14.5
合計	28,813	2,321,552	25,639	1,495,782	24,836	1,468,474	-3.1	-1.8

保証事業を通じて  
安全で活力のある社会を創るためのお手伝いをしています

 東日本建設業保証株式会社

秋 田 支 店

〒010-0951 秋田市山王 4-3-10 秋田県建設業会館別館

TEL : 018-863-1000 FAX : 0120-027-623

ホームページアドレス <https://www.ejcs.co.jp>

