

前払金保証から見た

秋田県内の公共工事動向

令和5年1月実績



東日本建設業保証株式会社

秋田支店

目次

1. 発注者別取扱高

- (1) 単月 P. 1
- (2) 累計 P. 3

2. 秋田県発注工事の取扱高

- (1) 単月 P. 5
- (2) 累計 P. 6

3. 市町村発注工事の取扱高（累計） P. 7

4. 東北6県の取扱高 P. 8

- (1) 単月
- (2) 累計

《表の見方》

☆取扱高(実績数値)は工事場所が秋田県内のものです。

☆対前年度増減率は円単位で算出したものです。

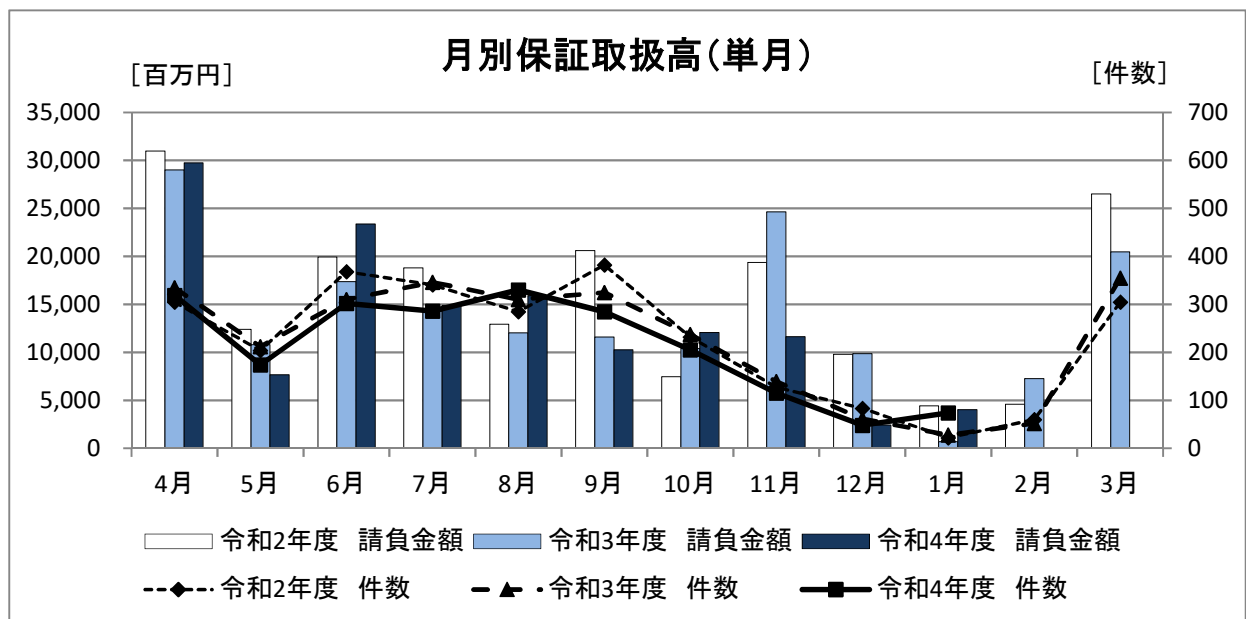
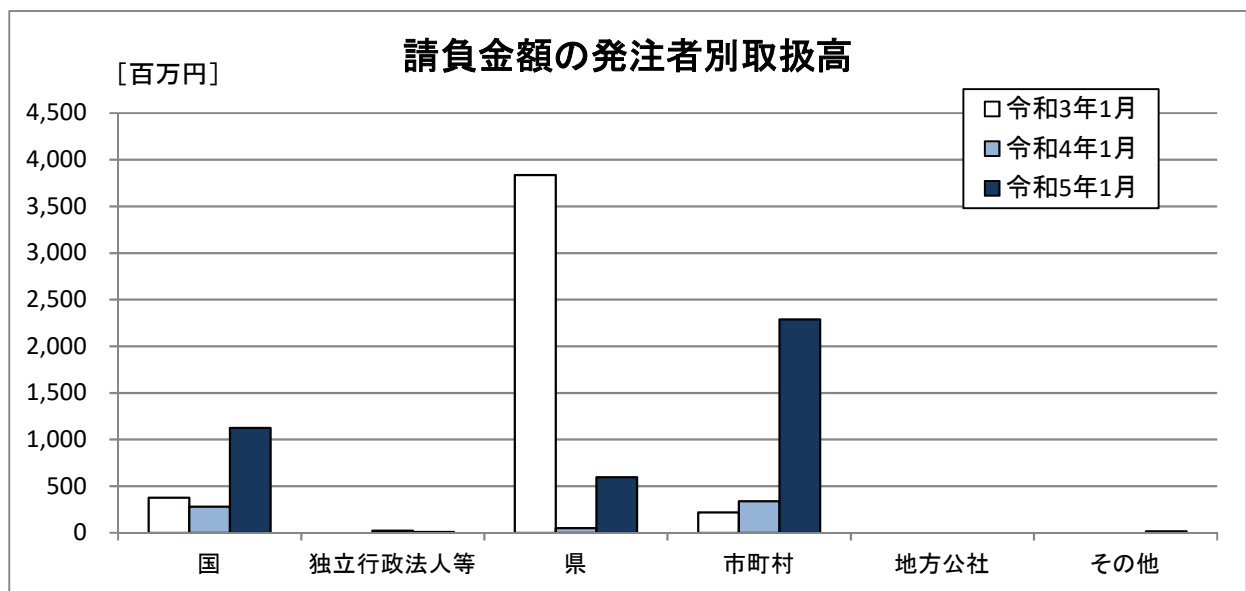
1. 発注者別取扱高

(1) 単月

■ 概要

[金額単位: 百万円]

	令和3年1月		令和4年1月		令和5年1月		対前年度増減率(%)	
	件数	請負金額	件数	請負金額	件数	請負金額	件数	請負金額
国	3	377	3	279	5	1,123	66.7	301.3
独立行政法人等	0	0	1	24	1	11	0.0	-55.1
県	8	3,837	5	52	19	596	280.0	1,045.1
市 町 村	11	219	19	339	48	2,287	152.6	574.7
地 方 公 社	0	0	0	0	0	0	-	-
そ の 他	0	0	0	0	1	15	-	-
合計	22	4,433	28	696	74	4,034	164.3	479.7



■内訳

[金額単位:百万円]

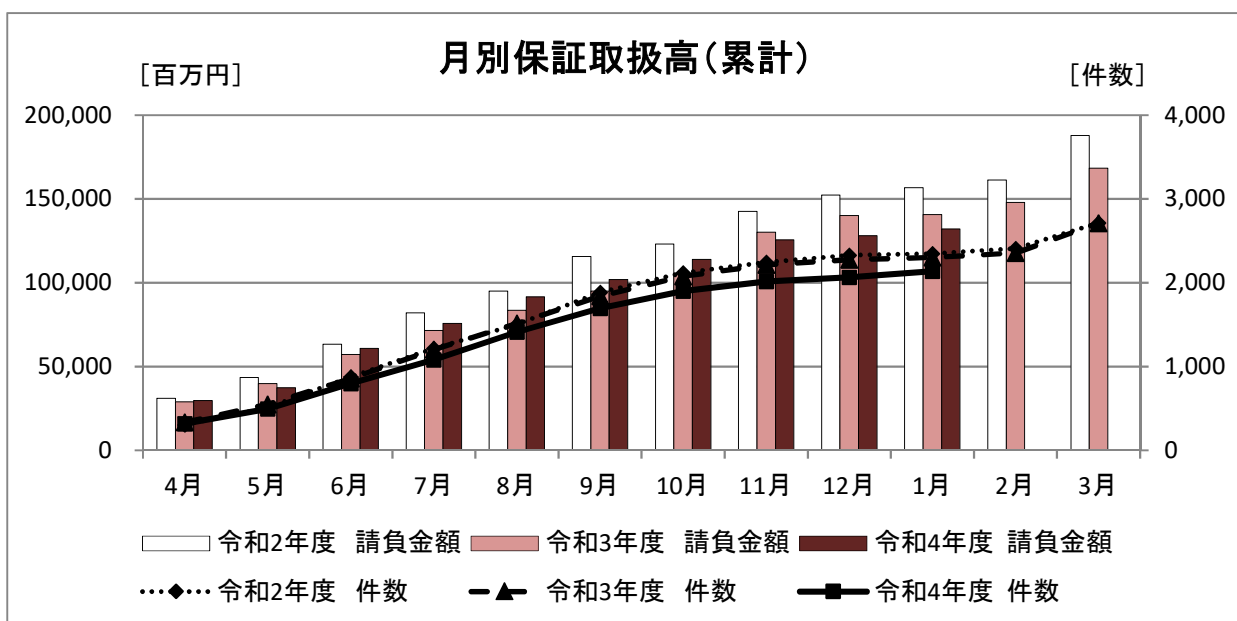
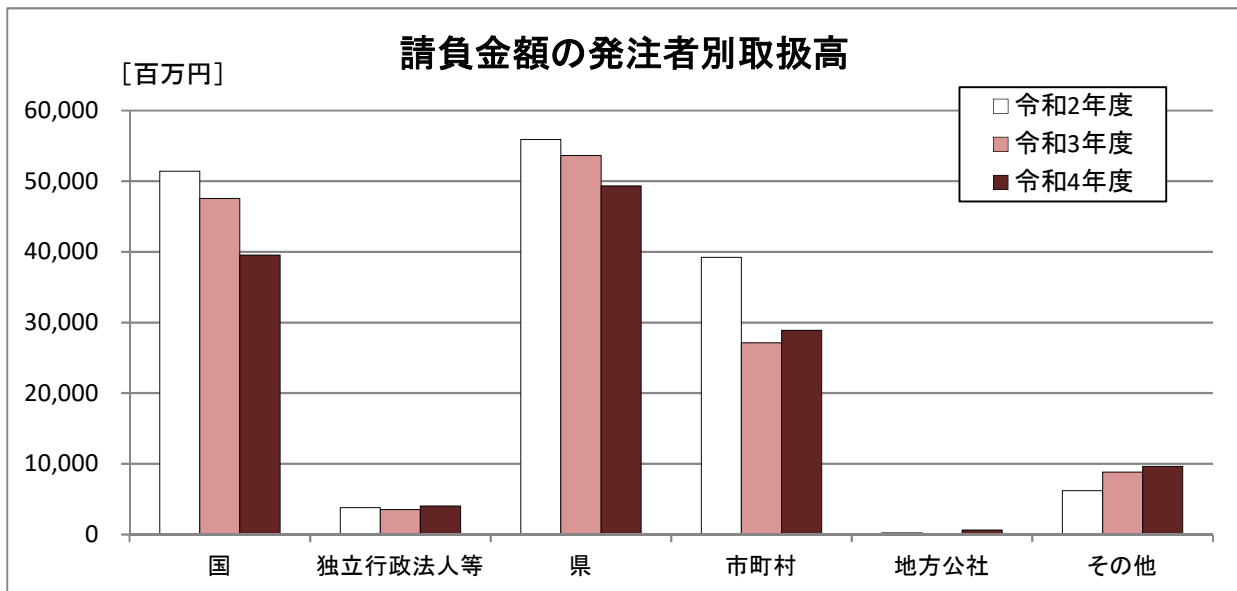
		令和3年1月		令和4年1月		令和5年1月		対前年度増減率(%)	
		件数	請負金額	件数	請負金額	件数	請負金額	件数	請負金額
国	防 衛 省	1	60	1	30	0	0	-	-
	農 林 水 産 省	0	0	0	0	2	70	-	-
	国 土 交 通 省	2	316	1	220	3	1,053	200.0	377.5
	そ の 他	0	0	1	28	0	0	-	-
	小計	3	377	3	279	5	1,123	66.7	301.3
独立行政法人等	国立大学法人	0	0	0	0	1	11	-	-
	東日本高速道路(株)	0	0	1	24	0	0	-	-
	国立高等専門学校機構	0	0	0	0	0	0	-	-
	そ の 他	0	0	0	0	0	0	-	-
	小計	0	0	1	24	1	11	0.0	-55.1
県	建 設 部	8	3,837	7	64	18	584	157.1	806.5
	農 林 水 産 部	0	0	-2	-12	1	11	-	-
	教 育 庁	0	0	0	0	0	0	-	-
	警 察 本 部	0	0	0	0	0	0	-	-
	生 活 環 境 部	0	0	0	0	0	0	-	-
	健 康 福 祉 部	0	0	0	0	0	0	-	-
	産 業 労 働 部	0	0	0	0	0	0	-	-
	出 納 局	0	0	0	0	0	0	-	-
	総 務 部	0	0	0	0	0	0	-	-
	観光文化スポーツ部	0	0	0	0	0	0	-	-
	小計	8	3,837	5	52	19	596	280.0	1,045.1
市町村	市	11	219	15	300	26	1,989	73.3	562.3
	町	0	0	3	22	22	297	633.3	1,240.2
	村	0	0	1	16	0	0	-	-
	小計	11	219	19	339	48	2,287	152.6	574.7
地 方 公 社 計		0	0	0	0	0	0	-	-
その他	その他の事務組合	0	0	0	0	0	0	-	-
	社会福祉法人	0	0	0	0	0	0	-	-
	日本下水道事業団	0	0	0	0	1	15	-	-
	地方独立行政法人	0	0	0	0	0	0	-	-
	その他の出資法人	0	0	0	0	0	0	-	-
	警察共済組合	0	0	0	0	0	0	-	-
	そ の 他	0	0	0	0	0	0	-	-
小計	0	0	0	0	1	15	-	-	
合計		22	4,433	28	696	74	4,034	164.3	479.7

(2) 累計

■ 概要

[金額単位: 百万円]

	令和2年度		令和3年度		令和4年度		対前年度増減率(%)	
	件数	請負金額	件数	請負金額	件数	請負金額	件数	請負金額
国	283	51,424	271	47,560	248	39,528	-8.5	-16.9
独立行政法人等	27	3,804	34	3,554	19	4,018	-44.1	13.1
県	1,186	55,895	1,211	53,613	1,080	49,331	-10.8	-8.0
市 町 村	840	39,221	771	27,125	761	28,882	-1.3	6.5
地 方 公 社	3	209	1	26	5	655	400.0	2,353.9
そ の 他	10	6,208	15	8,820	25	9,650	66.7	9.4
合計	2,349	156,762	2,303	140,700	2,138	132,068	-7.2	-6.1



■内訳

[金額単位:百万円]

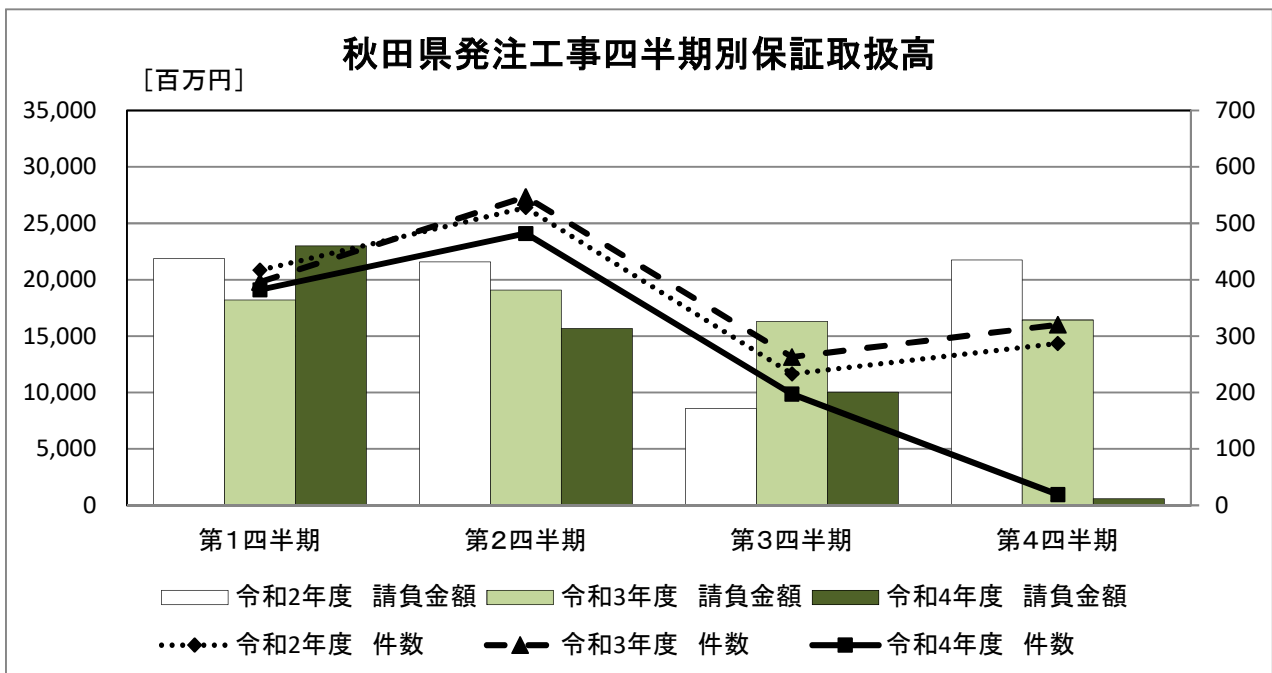
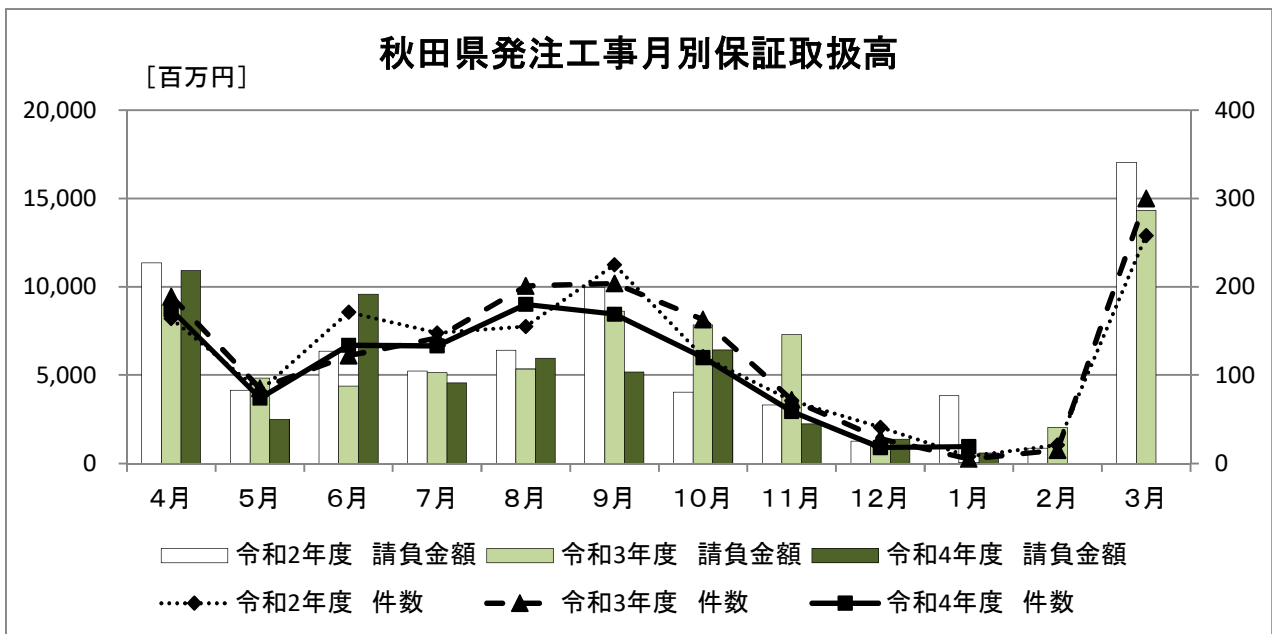
		令和2年度		令和3年度		令和4年度		対前年度増減率(%)	
		件数	請負金額	件数	請負金額	件数	請負金額	件数	請負金額
国	防 衛 省	2	149	1	30	2	213	100.0	609.1
	農 林 水 産 省	110	5,731	113	4,998	108	5,076	-4.4	1.5
	国 土 交 通 省	160	45,051	155	44,502	136	34,002	-12.3	-23.6
	そ の 他	11	490	2	-1,971	2	236	0.0	-
	小計	283	51,424	271	47,560	248	39,528	-8.5	-16.9
独立行政法人等	国立大学法人	3	156	7	399	4	1,205	-42.9	201.4
	東日本高速道路(株)	22	3,364	25	3,100	13	1,479	-48.0	-52.3
	国立高等専門学校機構	1	247	0	0	1	432	-	-
	そ の 他	1	35	2	53	1	902	-50.0	1,583.8
	小計	27	3,804	34	3,554	19	4,018	-44.1	13.1
県	建 設 部	804	35,388	817	29,999	714	27,177	-12.6	-9.4
	農 林 水 産 部	321	15,202	329	14,503	297	14,678	-9.7	1.2
	教 育 庁	19	4,000	17	1,589	14	2,708	-17.6	70.4
	警 察 本 部	11	246	15	362	14	1,830	-6.7	405.5
	生 活 環 境 部	6	103	6	105	7	127	16.7	20.5
	健 康 福 祉 部	0	0	0	0	1	27	-	-
	産 業 労 働 部	22	562	23	1,435	28	2,677	21.7	86.6
	出 納 局	1	11	0	0	1	25	-	-
	総 務 部	0	0	0	0	0	0	-	-
	観光文化スポーツ部	2	378	4	5,619	4	79	0.0	-98.6
	小計	1,186	55,895	1,211	53,613	1,080	49,331	-10.8	-8.0
市町村	市	700	33,900	642	23,991	625	26,249	-2.6	9.4
	町	115	4,693	109	2,537	120	2,281	10.1	-10.1
	村	25	626	20	596	16	352	-20.0	-41.0
	小計	840	39,221	771	27,125	761	28,882	-1.3	6.5
地 方 公 社 計		3	209	1	26	5	655	400.0	2,353.9
その他	その他の事務組合	2	100	4	479	8	916	100.0	91.1
	社会福祉法人	2	120	5	435	2	1,523	-60.0	249.7
	日本下水道事業団	0	0	0	0	5	795	-	-
	地方独立行政法人	2	1,625	4	7,666	9	6,383	125.0	-16.7
	その他の出資法人	0	0	1	148	0	0	-	-
	警察共済組合	0	0	0	0	0	0	-	-
	そ の 他	4	4,362	1	89	1	32	0.0	-64.3
小計	10	6,208	15	8,820	25	9,650	66.7	9.4	
合計		2,349	156,762	2,303	140,700	2,138	132,068	-7.2	-6.1

2. 秋田県発注工事の取扱高

(1) 単月

[金額単位: 百万円]

	令和3年1月		令和4年1月		令和5年1月		対前年度増減率(%)	
	件数	請負金額	件数	請負金額	件数	請負金額	件数	請負金額
建設部	8	3,837	7	64	18	584	157.1	806.5
農林水産部	0	0	-2	-12	1	11	-	-
教育庁	0	0	0	0	0	0	-	-
警察本部	0	0	0	0	0	0	-	-
生活環境部	0	0	0	0	0	0	-	-
健康福祉部	0	0	0	0	0	0	-	-
産業労働部	0	0	0	0	0	0	-	-
出納局	0	0	0	0	0	0	-	-
総務部	0	0	0	0	0	0	-	-
観光文化スポーツ部	0	0	0	0	0	0	-	-
合計	8	3,837	5	52	19	596	280.0	1,045.1



(2) 累計(部局別取扱高)

[金額単位:百万円]

		令和2年度		令和3年度		令和4年度		対前年度増減率(%)	
		件数	請負金額	件数	請負金額	件数	請負金額	件数	請負金額
建設部		49	10,524	33	5,129	32	5,491	-3.0	7.1
農林水産部		1	278	1	70	1	287	0.0	309.6
教育庁		15	3,878	14	1,499	13	2,691	-7.1	79.5
警察本部		11	246	15	362	14	1,830	-6.7	405.5
生活環境部		6	103	6	105	7	127	16.7	20.5
健康福祉部		0	0	0	0	0	0	-	-
産業労働部		12	474	12	1,322	15	2,581	25.0	95.2
出納局		1	11	0	0	1	25	-	-
総務部		0	0	0	0	0	0	-	-
観光文化スポーツ部		2	378	4	5,619	4	79	0.0	-98.6
知事一計一		97	15,895	85	14,108	87	13,114	2.4	-7.0
秋田地域 振興局	建設部	111	3,257	134	4,206	114	4,442	-14.9	5.6
	農林部	67	3,607	73	3,634	64	3,538	-12.3	-2.6
	その他	3	115	3	89	2	44	-33.3	-50.7
	小計	181	6,981	210	7,931	180	8,025	-14.3	1.2
鹿角地域 振興局	建設部	70	2,107	77	2,301	79	2,177	2.6	-5.4
	農林部	18	629	11	368	13	739	18.2	100.7
	その他	0	0	0	0	0	0	-	-
	小計	88	2,737	88	2,669	92	2,916	4.5	9.3
北秋田 地域 振興局	建設部	90	2,987	93	2,977	83	2,019	-10.8	-32.2
	農林部	30	680	26	664	22	675	-15.4	1.6
	その他	1	6	0	0	0	0	-	-
	小計	121	3,674	119	3,642	105	2,694	-11.8	-26.0
山本地域 振興局	建設部	66	2,182	73	1,975	58	1,865	-20.5	-5.6
	農林部	39	1,903	35	1,450	36	1,615	2.9	11.4
	その他	0	0	0	0	0	0	-	-
	小計	105	4,086	108	3,426	94	3,481	-13.0	1.6
由利地域 振興局	建設部	101	3,366	94	3,421	83	3,124	-11.7	-8.7
	農林部	29	1,095	35	1,699	33	1,594	-5.7	-6.2
	その他	0	0	0	0	0	0	-	-
	小計	130	4,461	129	5,121	116	4,719	-10.1	-7.8
仙北地域 振興局	建設部	144	4,741	159	5,447	127	4,210	-20.1	-22.7
	農林部	88	4,547	106	4,814	84	4,179	-20.8	-13.2
	その他	0	0	0	0	0	0	-	-
	小計	232	9,288	265	10,261	211	8,390	-20.4	-18.2
平鹿地域 振興局	建設部	61	2,999	57	1,709	47	1,360	-17.5	-20.4
	農林部	31	1,397	28	1,163	25	1,260	-10.7	8.3
	その他	0	0	0	0	0	0	-	-
	小計	92	4,397	85	2,873	72	2,621	-15.3	-8.8
雄勝地域 振興局	建設部	81	2,105	84	2,178	76	1,855	-9.5	-14.8
	農林部	18	1,061	11	523	19	786	72.7	50.1
	その他	0	0	0	0	0	0	-	-
	小計	99	3,167	95	2,702	95	2,641	0.0	-2.2
振興局 一計一	建設部	724	23,747	771	24,218	667	21,056	-13.5	-13.1
	農林部	320	14,924	325	14,320	296	14,390	-8.9	0.5
	その他	4	122	3	89	2	44	-33.3	-50.7
	計	1,048	38,794	1,099	38,628	965	35,491	-12.2	-8.1
その他		41	1,205	27	876	28	725	3.7	-17.3
合計		1,186	55,895	1,211	53,613	1,080	49,331	-10.8	-8.0

(注)各地域振興局管内の工事であっても、知事名で発注された案件については上段に含まれます。

3. 市町村発注工事の取扱高

■累計

[金額単位:百万円]

		令和2年度		令和3年度		令和4年度		対前年度増減率(%)	
		件数	請負金額	件数	請負金額	件数	請負金額	件数	請負金額
秋田	秋田市	213	8,627	212	8,302	188	8,351	-11.3	0.6
	男鹿市	13	297	10	393	11	428	10.0	8.9
	潟上市	7	1,433	12	327	12	1,549	0.0	373.6
	五城目町	11	202	14	394	29	369	107.1	-6.5
	八郎潟町	5	1,425	2	71	6	396	200.0	458.1
	井川町	4	56	3	48	5	115	66.7	140.2
	大潟村	5	121	4	86	0	0	-	-
小計		258	12,165	257	9,624	251	11,211	-2.3	16.5
鹿角	鹿角市	19	1,258	17	618	29	714	70.6	15.6
	小坂町	8	525	6	160	7	158	16.7	-1.1
	小計		27	1,784	23	778	36	873	56.5
北秋田	大館市	53	3,955	46	1,739	48	1,499	4.3	-13.8
	北秋田市	14	640	15	954	18	823	20.0	-13.7
	上小阿仁村	2	20	5	158	1	30	-80.0	-80.9
	小計		69	4,617	66	2,853	67	2,353	1.5
山本	能代市	80	2,226	64	1,838	58	1,634	-9.4	-11.1
	藤里町	4	391	4	471	2	140	-50.0	-70.2
	三種町	20	470	26	491	20	275	-23.1	-44.0
	八峰町	15	413	5	43	11	179	120.0	315.7
	小計		119	3,501	99	2,844	91	2,229	-8.1
由利	由利本荘市	74	3,085	69	3,582	55	3,891	-20.3	8.6
	にかほ市	10	1,442	10	178	7	334	-30.0	87.9
	小計		84	4,528	79	3,760	62	4,226	-21.5
仙北	大仙市	83	2,116	71	2,081	78	2,374	9.9	14.1
	仙北市	39	2,862	26	785	32	975	23.1	24.3
	美郷町	38	997	37	691	30	501	-18.9	-27.5
	小計		160	5,976	134	3,558	140	3,852	4.5
平鹿	横手市	51	5,015	51	1,964	46	2,116	-9.8	7.7
	小計		51	5,015	51	1,964	46	2,116	-9.8
雄勝	湯沢市	44	938	39	1,224	43	1,553	10.3	26.9
	羽後町	10	211	12	165	10	144	-16.7	-12.9
	東成瀬村	18	484	11	350	15	321	36.4	-8.3
	小計		72	1,633	62	1,740	68	2,019	9.7
合計		840	39,221	771	27,125	761	28,882	-1.3	6.5

4. 東北6県の取扱高

(1) 単月

[金額単位:百万円]

	令和3年1月		令和4年1月		令和5年1月		対前年度増減率(%)	
	件数	請負金額	件数	請負金額	件数	請負金額	件数	請負金額
青 森 県	70	3,168	61	1,920	76	2,927	24.6	52.5
岩 手 県	169	9,756	96	2,862	85	4,100	-11.5	43.3
宮 城 県	398	21,340	253	13,720	353	17,663	39.5	28.7
秋 田 県	22	4,433	28	696	74	4,034	164.3	479.7
山 形 県	141	5,298	74	3,164	92	5,605	24.3	77.1
福 島 県	361	61,162	240	13,709	235	17,544	-2.1	28.0
合計	1,161	105,158	752	36,073	915	51,877	21.7	43.8

(2) 累計

[金額単位:百万円]

	令和2年度		令和3年度		令和4年度		対前年度増減率(%)	
	件数	請負金額	件数	請負金額	件数	請負金額	件数	請負金額
青 森 県	3,507	159,997	3,591	170,933	3,168	151,736	-11.8	-11.2
岩 手 県	4,247	313,959	3,382	189,018	3,093	156,922	-8.5	-17.0
宮 城 県	5,965	401,721	4,868	279,907	5,094	256,756	4.6	-8.3
秋 田 県	2,349	156,762	2,303	140,700	2,138	132,068	-7.2	-6.1
山 形 県	3,189	150,295	3,179	155,953	2,915	153,462	-8.3	-1.6
福 島 県	6,804	808,132	5,987	382,300	5,767	404,945	-3.7	5.9
合計	26,061	1,990,869	23,310	1,318,814	22,175	1,255,891	-4.9	-4.8

保証事業を通じて
安全で活力のある社会を創るためのお手伝いをしています

東日本建設業保証株式会社

秋 田 支 店

〒010-0951 秋田市山王 4-3-10 秋田県建設業会館別館

TEL : 018-863-1000 FAX : 0120-027-623

ホームページアドレス <https://www.ejcs.co.jp>

