

前払金保証から見た

秋田県内の公共工事動向

令和4年11月実績



東日本建設業保証株式会社

秋田支店

一 目 次

1. 発注者別取扱高

- (1) 単月 P. 1
- (2) 累計 P. 3

2. 秋田県発注工事の取扱高

- (1) 単月 P. 5
- (2) 累計 P. 6

3. 市町村発注工事の取扱高（累計） P. 7

4. 東北6県の取扱高 P. 8

- (1) 単月
- (2) 累計

《表の見方》

☆取扱高(実績数値)は工事場所が秋田県内のものです。

☆対前年度増減率は円単位で算出したものです。

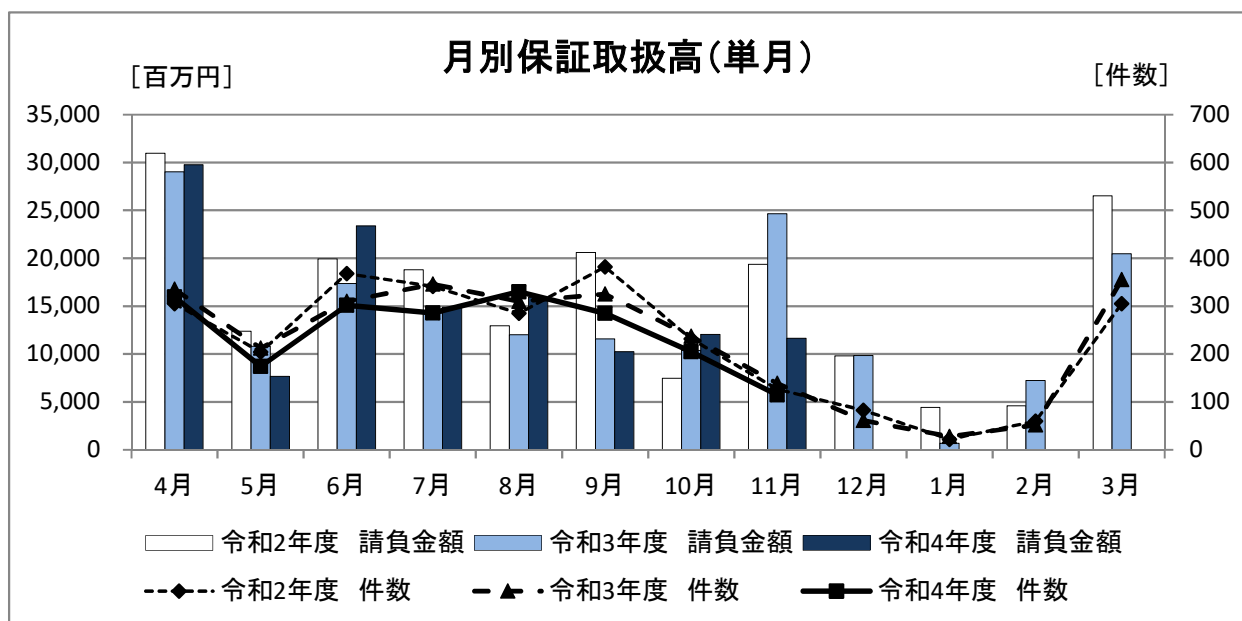
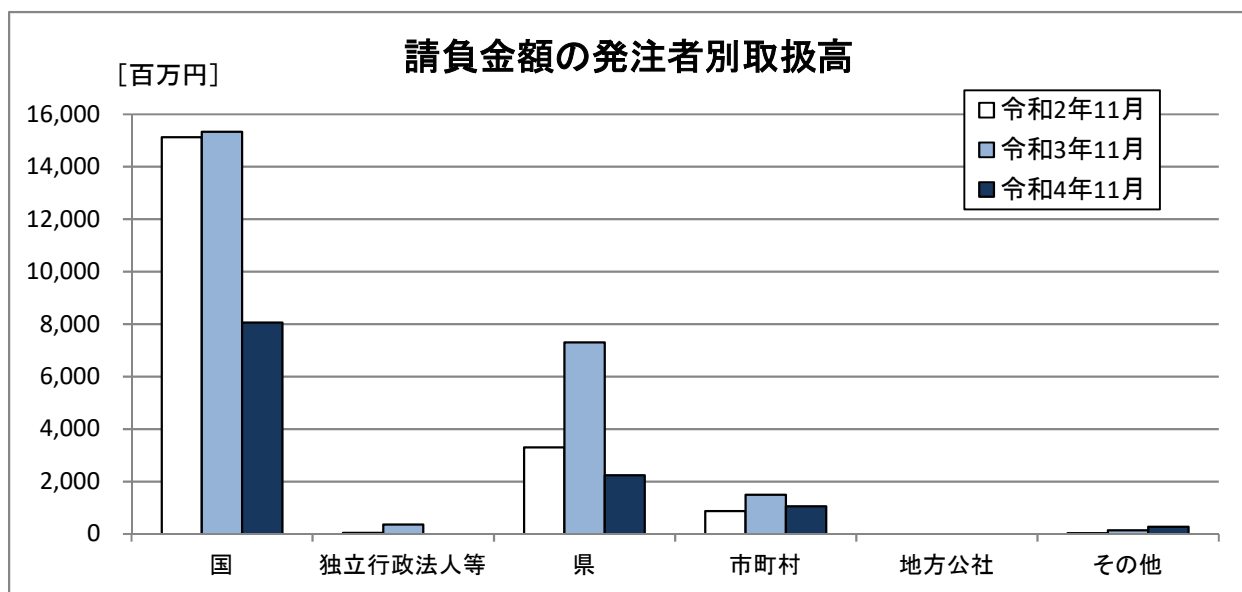
1. 発注者別取扱高

(1) 単月

■ 概要

[金額単位: 百万円]

	令和2年11月		令和3年11月		令和4年11月		対前年度増減率(%)	
	件数	請負金額	件数	請負金額	件数	請負金額	件数	請負金額
国	7	15,121	11	15,337	6	8,064	-45.5	-47.4
独立行政法人等	1	49	3	363	0	0	-	-
県	71	3,301	72	7,304	59	2,245	-18.1	-69.3
市 町 村	47	873	52	1,497	46	1,062	-11.5	-29.1
地 方 公 社	0	0	0	0	0	0	-	-
そ の 他	1	39	1	148	4	273	300.0	84.5
合計	127	19,384	139	24,651	115	11,647	-17.3	-52.8



■内訳

[金額単位:百万円]

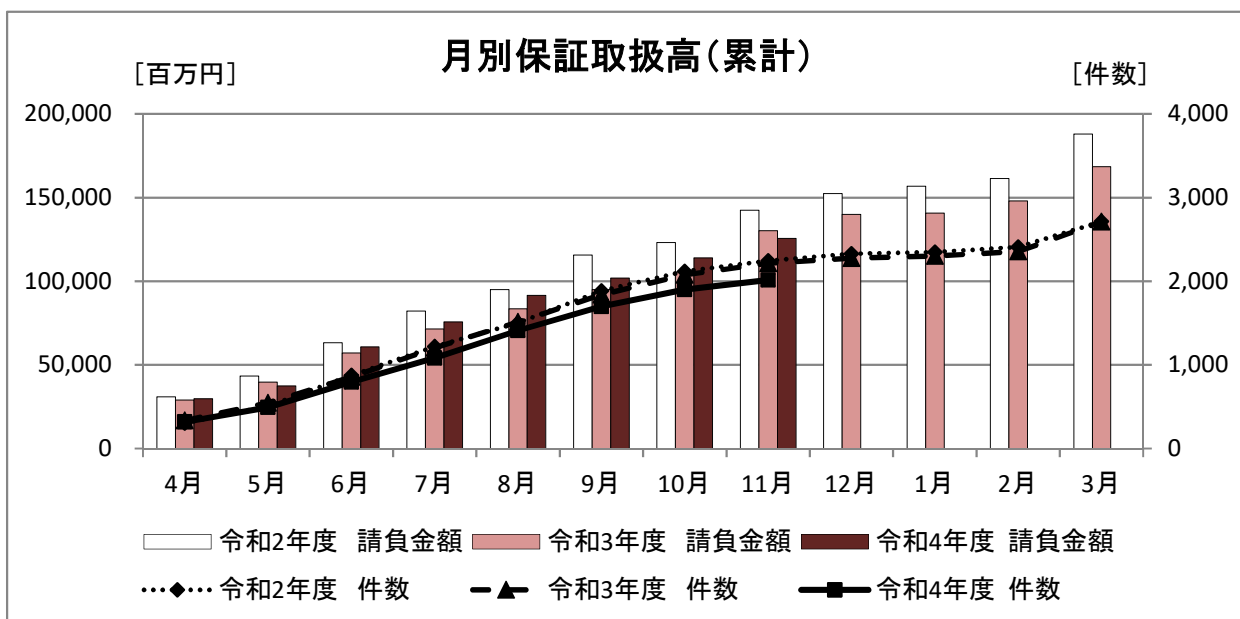
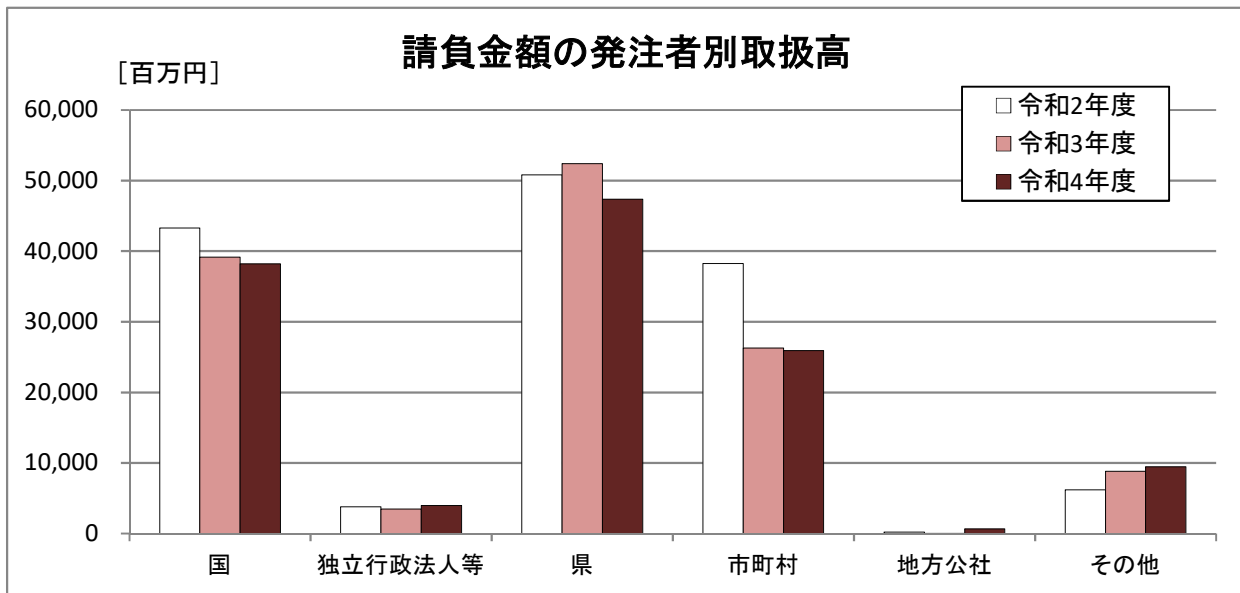
		令和2年11月		令和3年11月		令和4年11月		対前年度増減率(%)	
		件数	請負金額	件数	請負金額	件数	請負金額	件数	請負金額
国	防 衛 省	1	89	0	0	0	0	-	-
	農 林 水 産 省	1	10	4	36	1	118	-75.0	224.8
	国 土 交 通 省	5	15,021	7	15,301	5	7,946	-28.6	-48.1
	そ の 他	0	0	0	0	0	0	-	-
	小計	7	15,121	11	15,337	6	8,064	-45.5	-47.4
独立行政法人等	国 立 大 学 法 人	1	49	0	0	0	0	-	-
	東日本高速道路(株)	0	0	3	363	0	0	-	-
	国立高等専門学校機構	0	0	0	0	0	0	-	-
	そ の 他	0	0	0	0	0	0	-	-
	小計	1	49	3	363	0	0	-	-
県	建 設 部	52	1,760	49	1,480	44	1,680	-10.2	13.5
	農 林 水 産 部	14	477	21	843	14	539	-33.3	-36.0
	教 育 庁	3	1,040	0	0	0	0	-	-
	警 察 本 部	0	0	0	0	0	0	-	-
	生 活 環 境 部	2	23	0	0	0	0	-	-
	健 康 福 祉 部	0	0	0	0	0	0	-	-
	産 業 労 働 部	0	0	1	1	0	0	-	-
	出 納 局	0	0	0	0	1	25	-	-
	総 務 部	0	0	0	0	0	0	-	-
	観光文化スポーツ部	0	0	1	4,978	0	0	-	-
	小計	71	3,301	72	7,304	59	2,245	-18.1	-69.3
市町村	市	38	769	37	1,266	41	1,021	10.8	-19.4
	町	8	97	14	183	4	35	-71.4	-80.4
	村	1	6	1	48	1	5	0.0	-88.1
	小計	47	873	52	1,497	46	1,062	-11.5	-29.1
地 方 公 社 計		0	0	0	0	0	0	-	-
その他	その他の事務組合	0	0	0	0	0	0	-	-
	社会福祉法人	0	0	0	0	0	0	-	-
	日本下水道事業団	0	0	0	0	2	24	-	-
	地方独立行政法人	0	0	0	0	2	249	-	-
	その他の出資法人	0	0	1	148	0	0	-	-
	警察共済組合	0	0	0	0	0	0	-	-
	そ の 他	1	39	0	0	0	0	-	-
小計	1	39	1	148	4	273	300.0	84.5	
合計		127	19,384	139	24,651	115	11,647	-17.3	-52.8

(2) 累計

■ 概要

[金額単位:百万円]

	令和2年度		令和3年度		令和4年度		対前年度増減率(%)	
	件数	請負金額	件数	請負金額	件数	請負金額	件数	請負金額
国	275	43,263	264	39,164	240	38,202	-9.1	-2.5
独立行政法人等	26	3,800	30	3,466	17	3,986	-43.3	15.0
県	1,137	50,797	1,178	52,412	1,043	47,376	-11.5	-9.6
市 町 村	793	38,242	726	26,263	689	25,919	-5.1	-1.3
地 方 公 社	3	209	1	26	5	655	400.0	2,353.9
そ の 他	10	6,208	15	8,820	22	9,481	46.7	7.5
合計	2,244	142,522	2,214	130,154	2,016	125,621	-8.9	-3.5



■内訳

[金額単位:百万円]

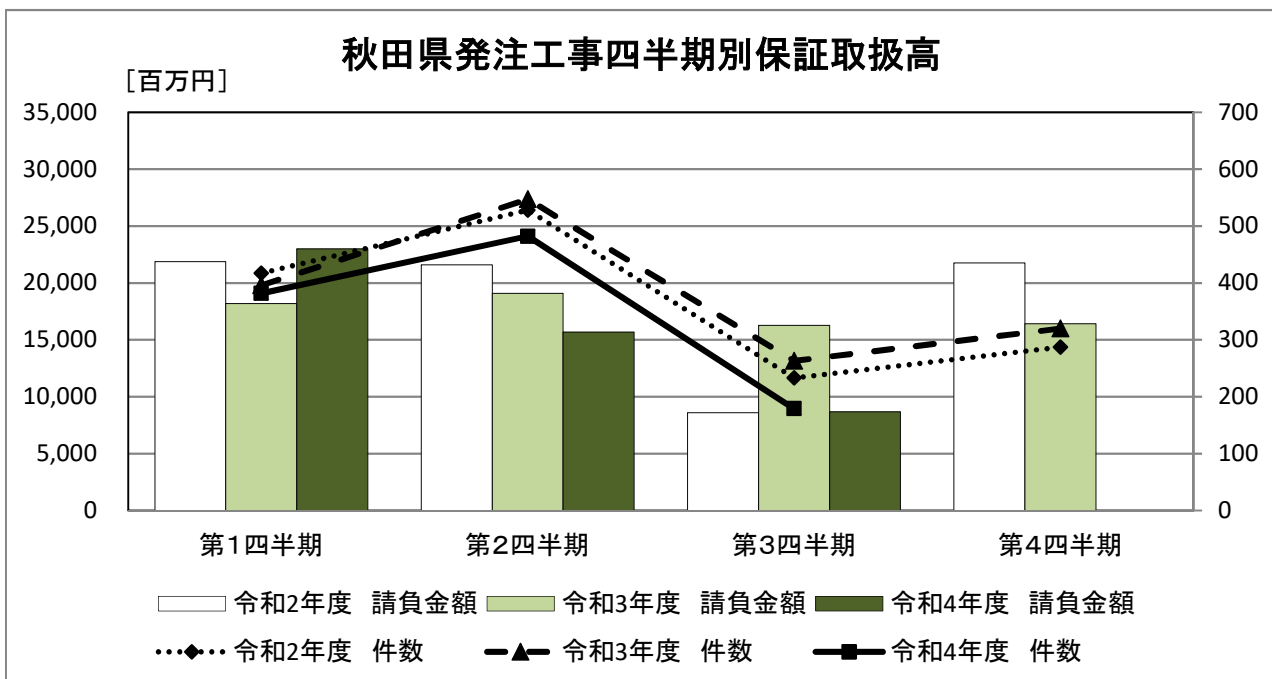
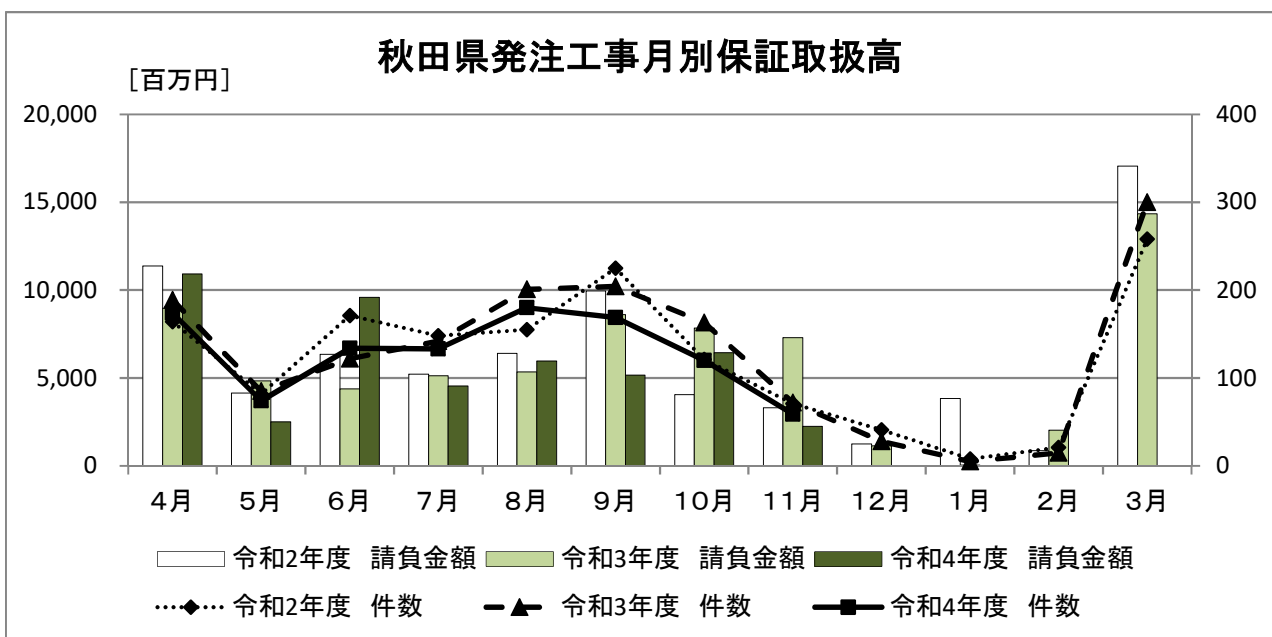
		令和2年度		令和3年度		令和4年度		対前年度増減率(%)	
		件数	請負金額	件数	請負金額	件数	請負金額	件数	請負金額
国	防 衛 省	1	89	0	0	2	213	-	-
	農 林 水 産 省	110	5,731	112	4,984	105	5,001	-6.3	0.3
	国 土 交 通 省	154	36,970	151	36,181	131	32,751	-13.2	-9.5
	そ の 他	10	472	1	-2,000	2	236	100.0	-
	小計	275	43,263	264	39,164	240	38,202	-9.1	-2.5
独立行政法人等	国 立 大 学 法 人	3	156	5	365	3	1,193	-40.0	226.5
	東日本高速道路(株)	21	3,360	24	3,075	12	1,457	-50.0	-52.6
	国立高等専門学校機構	1	247	0	0	1	432	-	-
	そ の 他	1	35	1	25	1	902	0.0	3,465.2
	小計	26	3,800	30	3,466	17	3,986	-43.3	15.0
県	建 設 部	766	30,774	789	29,263	680	25,306	-13.8	-13.5
	農 林 水 産 部	311	14,768	326	14,215	295	14,610	-9.5	2.8
	教 育 庁	19	4,000	16	1,509	14	2,708	-12.5	79.5
	警 察 本 部	11	246	15	362	14	1,830	-6.7	405.5
	生 活 環 境 部	6	103	6	105	7	127	16.7	20.5
	健 康 福 祉 部	0	0	0	0	1	27	-	-
	産 業 労 働 部	21	513	23	1,435	27	2,660	17.4	85.3
	出 納 局	1	11	0	0	1	25	-	-
	総 務 部	0	0	0	0	0	0	-	-
	観光文化スポーツ部	2	378	3	5,521	4	79	33.3	-98.6
	小計	1,137	50,797	1,178	52,412	1,043	47,376	-11.5	-9.6
市町村	市	657	32,991	605	23,283	578	23,600	-4.5	1.4
	町	111	4,624	104	2,498	95	1,966	-8.7	-21.3
	村	25	626	17	482	16	352	-5.9	-27.0
	小計	793	38,242	726	26,263	689	25,919	-5.1	-1.3
地 方 公 社 計		3	209	1	26	5	655	400.0	2,353.9
その他	その他の事務組合	2	100	4	479	7	773	75.0	61.2
	社会福祉法人	2	120	5	435	2	1,523	-60.0	249.7
	日本下水道事業団	0	0	0	0	3	769	-	-
	地方独立行政法人	2	1,625	4	7,666	9	6,383	125.0	-16.7
	その他の出資法人	0	0	1	148	0	0	-	-
	警察共済組合	0	0	0	0	0	0	-	-
	そ の 他	4	4,362	1	89	1	32	0.0	-64.3
	小計	10	6,208	15	8,820	22	9,481	46.7	7.5
合計		2,244	142,522	2,214	130,154	2,016	125,621	-8.9	-3.5

2. 秋田県発注工事の取扱高

(1) 単月

[金額単位: 百万円]

	令和2年11月		令和3年11月		令和4年11月		対前年度増減率(%)	
	件数	請負金額	件数	請負金額	件数	請負金額	件数	請負金額
建設部	52	1,760	49	1,480	44	1,680	-10.2	13.5
農林水産部	14	477	21	843	14	539	-33.3	-36.0
教育庁	3	1,040	0	0	0	0	-	-
警察本部	0	0	0	0	0	0	-	-
生活環境部	2	23	0	0	0	0	-	-
健康福祉部	0	0	0	0	0	0	-	-
産業労働部	0	0	1	1	0	0	-	-
出納局	0	0	0	0	1	25	-	-
総務部	0	0	0	0	0	0	-	-
観光文化スポーツ部	0	0	1	4,978	0	0	-	-
合計	71	3,301	72	7,304	59	2,245	-18.1	-69.3



(2) 累計(部局別取扱高)

[金額単位:百万円]

		令和2年度		令和3年度		令和4年度		対前年度増減率(%)	
		件数	請負金額	件数	請負金額	件数	請負金額	件数	請負金額
建設部		47	6,964	32	5,105	29	5,021	-9.4	-1.6
農林水産部		1	278	1	70	1	287	0.0	309.6
教育庁		15	3,878	13	1,419	13	2,691	0.0	89.7
警察本部		11	246	15	362	14	1,830	-6.7	405.5
生活環境部		6	103	6	105	7	127	16.7	20.5
健康福祉部		0	0	0	0	0	0	-	-
産業労働部		11	424	12	1,322	14	2,564	16.7	93.9
出納局		1	11	0	0	1	25	-	-
総務部		0	0	0	0	0	0	-	-
観光文化スポーツ部		2	378	3	5,521	4	79	33.3	-98.6
知事一計一		94	12,287	82	13,906	83	12,627	1.2	-9.2
秋田地域 振興局	建設部	107	3,224	129	4,077	108	4,307	-16.3	5.6
	農林部	66	3,487	70	3,353	63	3,483	-10.0	3.9
	その他	3	115	3	89	2	44	-33.3	-50.7
	小計	176	6,827	202	7,520	173	7,834	-14.4	4.2
鹿角地域 振興局	建設部	67	2,076	76	2,280	74	2,020	-2.6	-11.4
	農林部	17	609	11	368	13	739	18.2	100.7
	その他	0	0	0	0	0	0	-	-
	小計	84	2,685	87	2,648	87	2,760	0.0	4.2
北秋田 地域 振興局	建設部	88	2,977	91	2,960	81	1,982	-11.0	-33.0
	農林部	30	680	26	664	22	675	-15.4	1.6
	その他	1	6	0	0	0	0	-	-
	小計	119	3,664	117	3,625	103	2,657	-12.0	-26.7
山本地域 振興局	建設部	59	1,918	69	1,869	53	1,673	-23.2	-10.5
	農林部	38	1,878	34	1,440	35	1,604	2.9	11.3
	その他	0	0	0	0	0	0	-	-
	小計	97	3,797	103	3,310	88	3,277	-14.6	-1.0
由利地域 振興局	建設部	92	3,167	85	3,239	81	2,996	-4.7	-7.5
	農林部	27	1,030	35	1,699	33	1,594	-5.7	-6.2
	その他	0	0	0	0	0	0	-	-
	小計	119	4,198	120	4,939	114	4,591	-5.0	-7.0
仙北地域 振興局	建設部	141	4,556	158	5,419	123	4,065	-22.2	-25.0
	農林部	84	4,405	107	4,817	84	4,179	-21.5	-13.2
	その他	0	0	0	0	0	0	-	-
	小計	225	8,962	265	10,237	207	8,244	-21.9	-19.5
平鹿地域 振興局	建設部	58	2,745	55	1,533	43	1,012	-21.8	-34.0
	農林部	30	1,336	28	1,163	25	1,260	-10.7	8.3
	その他	0	0	0	0	0	0	-	-
	小計	88	4,081	83	2,697	68	2,272	-18.1	-15.7
雄勝地域 振興局	建設部	81	2,105	82	2,141	74	1,645	-9.8	-23.1
	農林部	18	1,061	11	523	19	786	72.7	50.1
	その他	0	0	0	0	0	0	-	-
	小計	99	3,167	93	2,664	93	2,432	0.0	-8.7
振興局 一計一	建設部	693	22,772	745	23,521	637	19,704	-14.5	-16.2
	農林部	310	14,490	322	14,032	294	14,323	-8.7	2.1
	その他	4	122	3	89	2	44	-33.3	-50.7
	計	1,007	37,384	1,070	37,643	933	34,071	-12.8	-9.5
その他		36	1,125	26	862	27	677	3.8	-21.5
合計		1,137	50,797	1,178	52,412	1,043	47,376	-11.5	-9.6

(注)各地域振興局管内の工事であっても、知事名で発注された案件については上段に含まれます。

3. 市町村発注工事の取扱高

■累計

[金額単位:百万円]

		令和2年度		令和3年度		令和4年度		対前年度増減率(%)	
		件数	請負金額	件数	請負金額	件数	請負金額	件数	請負金額
秋田	秋田市	200	8,361	196	8,001	170	7,010	-13.3	-12.4
	男鹿市	13	297	10	393	10	414	0.0	5.4
	潟上市	7	1,433	11	302	9	1,124	-18.2	271.1
	五城目町	11	202	14	394	9	84	-35.7	-78.5
	八郎潟町	5	1,425	2	71	6	396	200.0	458.1
	井川町	3	27	3	48	5	115	66.7	140.2
	大潟村	5	121	2	37	0	0	-	-
	小計	244	11,869	238	9,249	209	9,147	-12.2	-1.1
鹿角	鹿角市	18	1,252	15	603	27	637	80.0	5.7
	小坂町	8	525	6	160	7	158	16.7	-1.1
	小計	26	1,777	21	763	34	795	61.9	4.2
北秋田	大館市	52	3,914	45	1,675	46	1,371	2.2	-18.1
	北秋田市	14	640	14	949	14	683	0.0	-27.9
	上小阿仁村	2	20	4	93	1	30	-75.0	-67.8
	小計	68	4,575	63	2,718	61	2,085	-3.2	-23.3
山本	能代市	73	2,112	59	1,674	55	1,591	-6.8	-5.0
	藤里町	4	391	4	471	2	140	-50.0	-70.2
	三種町	20	470	26	491	18	265	-30.8	-46.0
	八峰町	15	413	5	43	11	179	120.0	315.7
	小計	112	3,386	94	2,680	86	2,176	-8.5	-18.8
由利	由利本荘市	63	2,775	61	3,491	52	3,725	-14.8	6.7
	にかほ市	10	1,442	10	178	6	265	-40.0	49.1
	小計	73	4,217	71	3,669	58	3,991	-18.3	8.8
仙北	大仙市	80	2,090	70	2,077	72	2,316	2.9	11.5
	仙北市	35	2,743	25	780	30	953	20.0	22.2
	美郷町	35	957	34	668	29	486	-14.7	-27.2
	小計	150	5,791	129	3,527	131	3,757	1.6	6.5
平鹿	横手市	49	4,997	50	1,931	45	1,958	-10.0	1.4
	小計	49	4,997	50	1,931	45	1,958	-10.0	1.4
雄勝	湯沢市	43	930	39	1,224	42	1,547	7.7	26.4
	羽後町	10	211	10	149	8	138	-20.0	-7.0
	東成瀬村	18	484	11	350	15	321	36.4	-8.3
	小計	71	1,626	60	1,724	65	2,007	8.3	16.5
合計		793	38,242	726	26,263	689	25,919	-5.1	-1.3

4. 東北6県の取扱高

(1) 単月

[金額単位:百万円]

	令和2年11月		令和3年11月		令和4年11月		対前年度増減率(%)	
	件数	請負金額	件数	請負金額	件数	請負金額	件数	請負金額
青 森 県	208	5,999	226	6,489	172	4,766	-23.9	-26.5
岩 手 県	386	23,456	275	6,485	278	7,958	1.1	22.7
宮 城 県	574	35,144	510	26,237	445	18,055	-12.7	-31.2
秋 田 県	127	19,384	139	24,651	115	11,647	-17.3	-52.8
山 形 県	245	9,698	203	4,417	192	4,711	-5.4	6.7
福 島 県	642	84,037	570	25,598	477	16,988	-16.3	-33.6
合計	2,182	177,721	1,923	93,878	1,679	64,127	-12.7	-31.7

(2) 累計

[金額単位:百万円]

	令和2年度		令和3年度		令和4年度		対前年度増減率(%)	
	件数	請負金額	件数	請負金額	件数	請負金額	件数	請負金額
青 森 県	3,307	152,034	3,396	164,621	2,986	139,214	-12.1	-15.4
岩 手 県	3,823	294,751	3,082	180,701	2,844	148,345	-7.7	-17.9
宮 城 県	5,074	358,495	4,219	242,253	4,334	227,331	2.7	-6.2
秋 田 県	2,244	142,522	2,214	130,154	2,016	125,621	-8.9	-3.5
山 形 県	2,830	139,775	2,991	148,140	2,697	139,989	-9.8	-5.5
福 島 県	5,883	716,112	5,352	349,102	5,162	370,062	-3.6	6.0
合計	23,161	1,803,692	21,254	1,214,972	20,039	1,150,564	-5.7	-5.3

保証事業を通じて
安全で活力のある社会を創るためのお手伝いをしています

東日本建設業保証株式会社

秋 田 支 店

〒010-0951 秋田市山王 4-3-10 秋田県建設業会館別館

TEL : 018-863-1000 FAX : 0120-027-623

ホームページアドレス <https://www.ejcs.co.jp>

