

前払金保証から見た

秋田県内の公共工事動向

令和4年10月実績



東日本建設業保証株式会社

秋田支店

目 次

1. 発注者別取扱高

- (1) 単月 P. 1
- (2) 累計 P. 3

2. 秋田県発注工事の取扱高

- (1) 単月 P. 5
- (2) 累計 P. 6

3. 市町村発注工事の取扱高（累計） P. 7

4. 東北6県の取扱高 P. 8

- (1) 単月
- (2) 累計

《表の見方》

☆取扱高(実績数値)は工事場所が秋田県内のものです。

☆対前年度増減率は円単位で算出したものです。

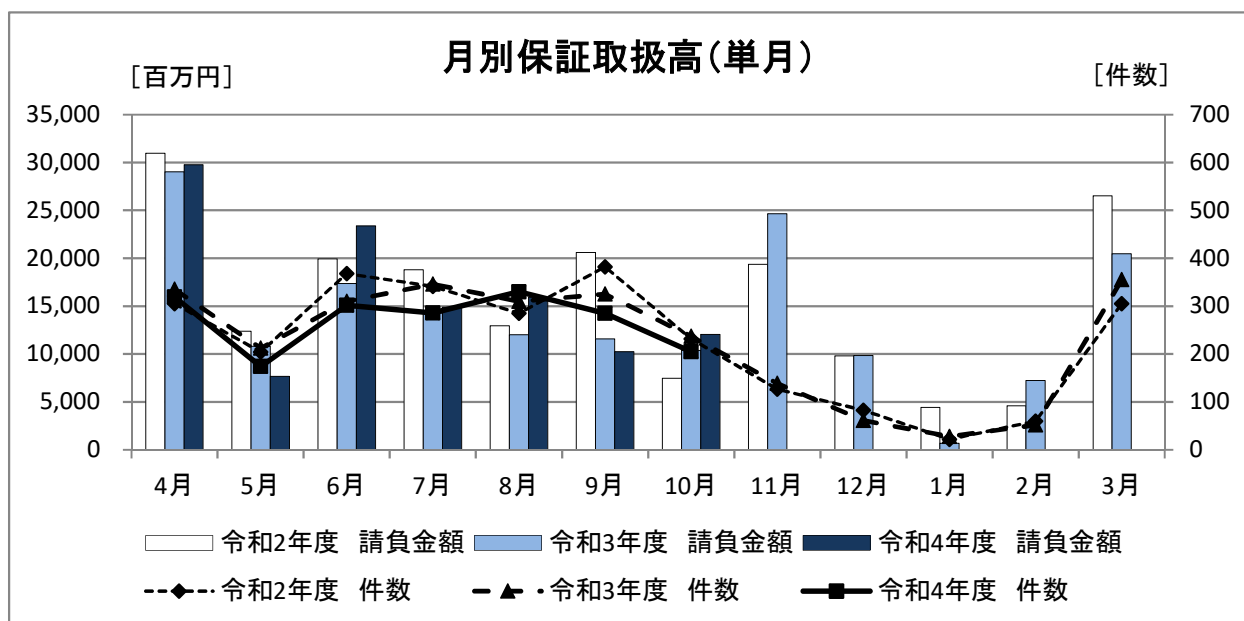
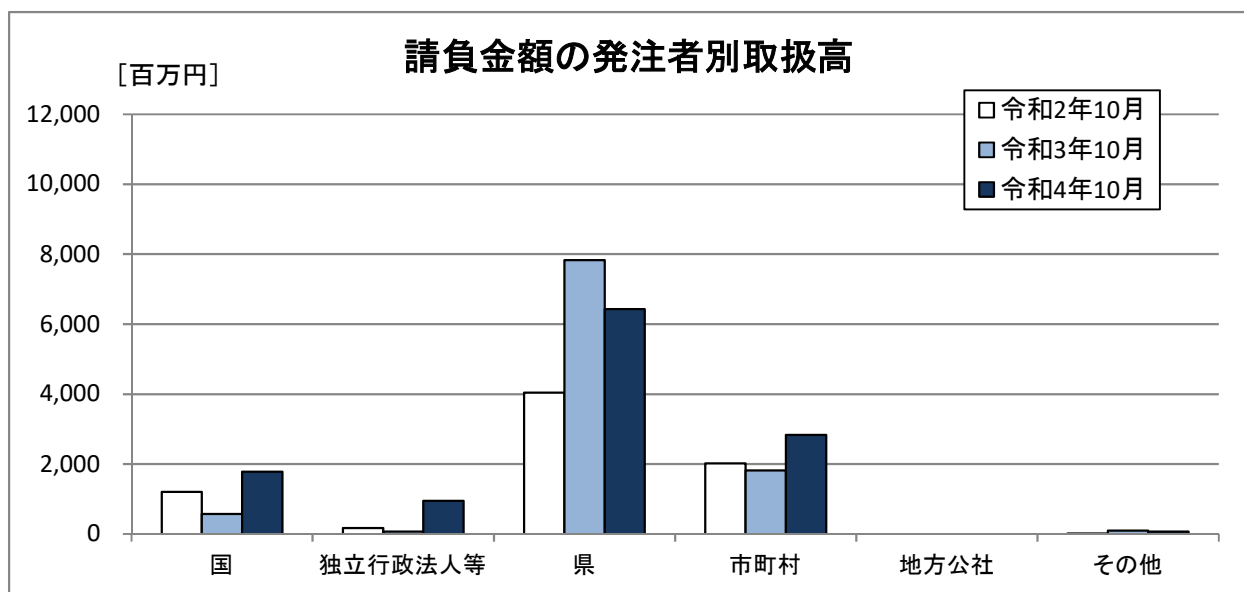
1. 発注者別取扱高

(1) 単月

■ 概要

[金額単位:百万円]

	令和2年10月		令和3年10月		令和4年10月		対前年度増減率(%)	
	件数	請負金額	件数	請負金額	件数	請負金額	件数	請負金額
国	18	1,204	13	572	14	1,779	7.7	210.6
独立行政法人等	3	174	2	71	2	950	0.0	1,235.7
県	121	4,046	163	7,834	120	6,432	-26.4	-17.9
市 町 村	88	2,017	57	1,820	67	2,832	17.5	55.6
地方公社	0	0	0	0	0	0	-	-
その他	2	19	2	95	2	74	0.0	-21.6
合計	232	7,462	237	10,393	205	12,068	-13.5	16.1



■内訳

[金額単位:百万円]

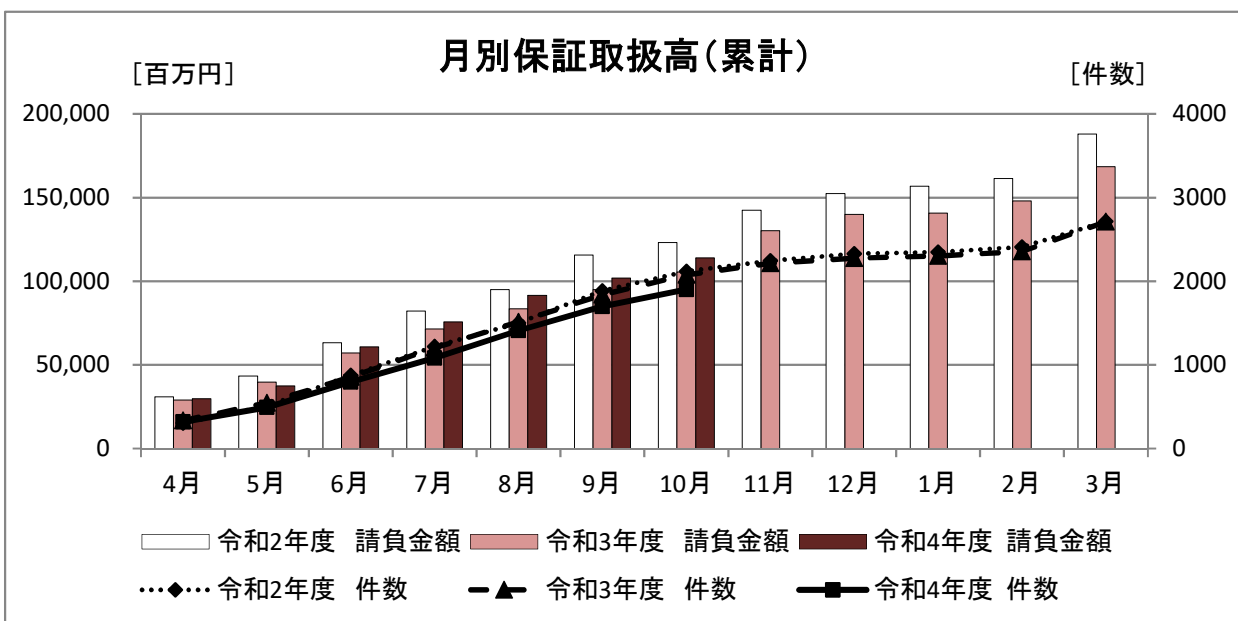
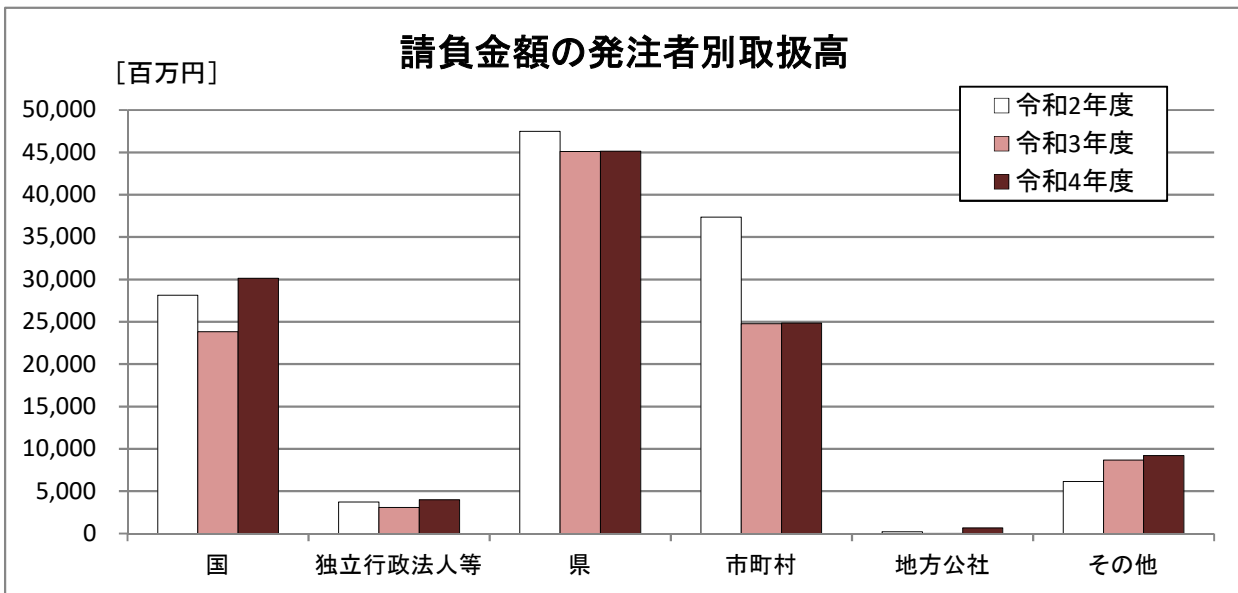
		令和2年10月		令和3年10月		令和4年10月		対前年度増減率(%)	
		件数	請負金額	件数	請負金額	件数	請負金額	件数	請負金額
国	防 衛 省	0	0	0	0	0	0	-	-
	農 林 水 産 省	9	427	4	326	6	370	50.0	13.3
	国 土 交 通 省	7	760	9	2,472	8	1,408	-11.1	-43.0
	そ の 他	2	16	0	-2,226	0	0	-	-
	小計	18	1,204	13	572	14	1,779	7.7	210.6
独立行政法人等	国 立 大 学 法 人	1	97	0	0	0	0	-	-
	東日本高速道路(株)	2	77	2	71	1	48	-50.0	-31.6
	国立高等専門学校機構	0	0	0	0	0	0	-	-
	そ の 他	0	0	0	0	1	902	-	-
	小計	3	174	2	71	2	950	0.0	1,235.7
県	建 設 部	91	2,830	106	4,512	57	2,514	-46.2	-44.3
	農 林 水 産 部	28	1,195	53	2,388	54	3,500	1.9	46.6
	教 育 庁	0	0	1	438	4	142	300.0	-67.4
	警 察 本 部	0	0	1	11	3	233	200.0	2,006.2
	生 活 環 境 部	0	0	1	11	0	0	-	-
	健 康 福 祉 部	0	0	0	0	0	0	-	-
	産 業 労 働 部	2	19	0	0	1	4	-	-
	出 納 局	0	0	0	0	0	0	-	-
	総 務 部	0	0	0	0	0	0	-	-
	観光文化スポーツ部	0	0	1	472	1	36	0.0	-92.2
	小計	121	4,046	163	7,834	120	6,432	-26.4	-17.9
市町村	市	62	1,560	51	1,753	52	2,682	2.0	53.0
	町	22	368	5	46	15	149	200.0	219.7
	村	4	87	1	19	0	0	-	-
	小計	88	2,017	57	1,820	67	2,832	17.5	55.6
地 方 公 社 計		0	0	0	0	0	0	-	-
その他	その他の事務組合	1	11	0	0	0	0	-	-
	社会福祉法人	0	0	0	0	0	0	-	-
	日本下水道事業団	0	0	0	0	0	0	-	-
	地方独立行政法人	1	8	0	0	2	74	-	-
	その他の出資法人	0	0	0	0	0	0	-	-
	警察共済組合	0	0	0	0	0	0	-	-
	そ の 他	0	0	2	95	0	0	-	-
	小計	2	19	2	95	2	74	0.0	-21.6
合計		232	7,462	237	10,393	205	12,068	-13.5	16.1

(2) 累計

■概要

[金額単位:百万円]

	令和2年度		令和3年度		令和4年度		対前年度増減率(%)	
	件数	請負金額	件数	請負金額	件数	請負金額	件数	請負金額
国	268	28,142	253	23,827	234	30,137	-7.5	26.5
独立行政法人等	25	3,750	27	3,102	17	3,986	-37.0	28.5
県	1,066	47,496	1,106	45,107	984	45,130	-11.0	0.0
市 町 村	746	37,369	674	24,765	643	24,856	-4.6	0.4
地 方 公 社	3	209	1	26	5	655	400.0	2,353.9
そ の 他	9	6,169	14	8,671	18	9,207	28.6	6.2
合計	2,117	123,137	2,075	105,502	1,901	113,974	-8.4	8.0



■内訳

[金額単位:百万円]

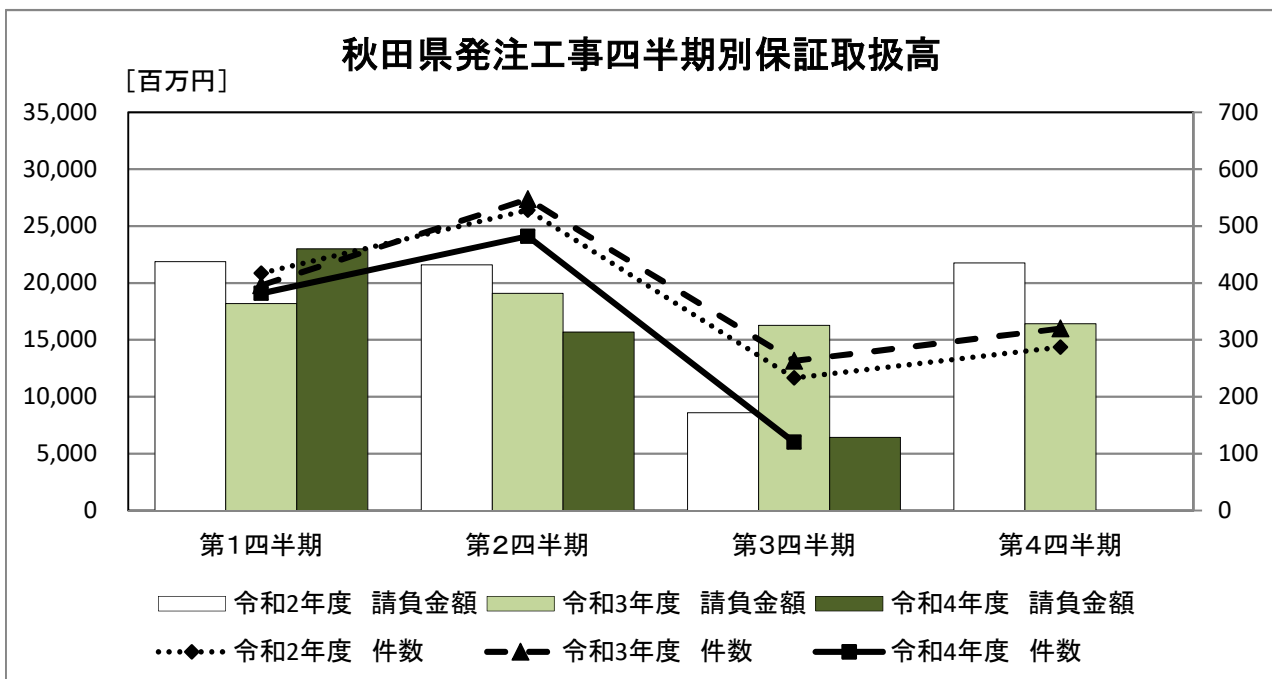
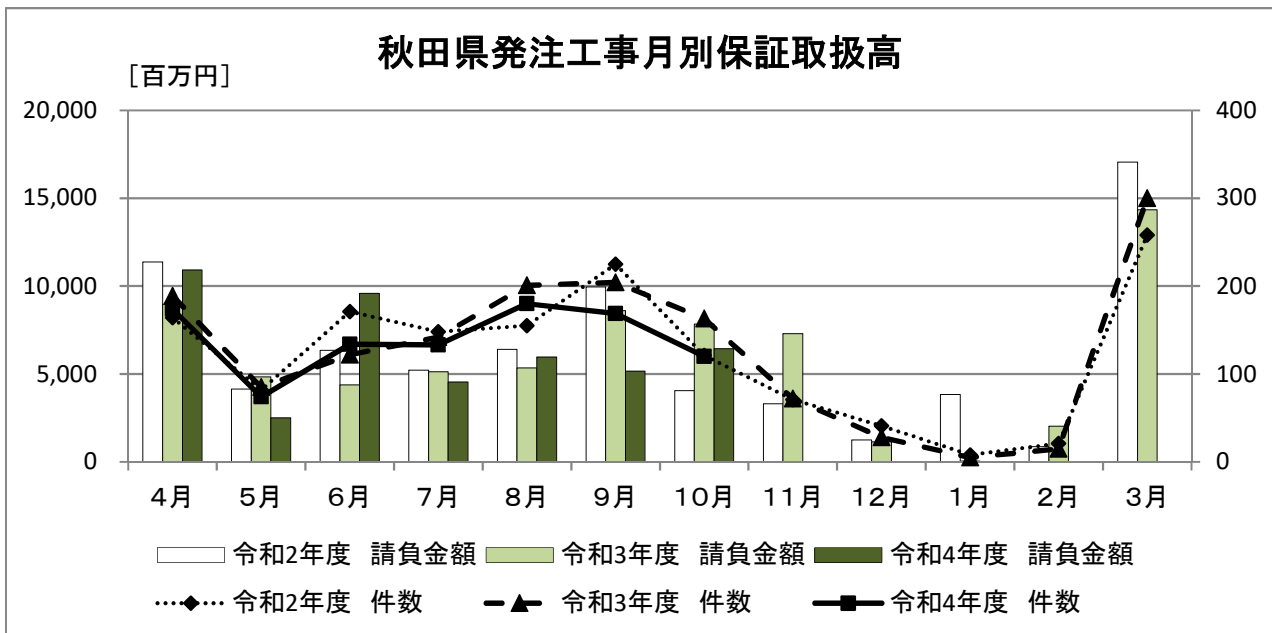
		令和2年度		令和3年度		令和4年度		対前年度増減率(%)	
		件数	請負金額	件数	請負金額	件数	請負金額	件数	請負金額
国	防衛省	0	0	0	0	2	213	-	-
	農林水産省	109	5,721	108	4,947	104	4,882	-3.7	-1.3
	国土交通省	149	21,949	144	20,880	126	24,804	-12.5	18.8
	その他	10	472	1	-2,000	2	236	100.0	-
	小計	268	28,142	253	23,827	234	30,137	-7.5	26.5
独立行政法人等	国立大学法人	2	107	5	365	3	1,193	-40.0	226.5
	東日本高速道路(株)	21	3,360	21	2,712	12	1,457	-42.9	-46.2
	国立高等専門学校機構	1	247	0	0	1	432	-	-
	その他	1	35	1	25	1	902	0.0	3,465.2
	小計	25	3,750	27	3,102	17	3,986	-37.0	28.5
県	建設部	714	29,014	740	27,782	636	23,626	-14.1	-15.0
	農林水産部	297	14,290	305	13,371	281	14,070	-7.9	5.2
	教育庁	16	2,960	16	1,509	14	2,708	-12.5	79.5
	警察本部	11	246	15	362	14	1,830	-6.7	405.5
	生活環境部	4	80	6	105	7	127	16.7	20.5
	健康福祉部	0	0	0	0	1	27	-	-
	産業労働部	21	513	22	1,433	27	2,660	22.7	85.6
	出納局	1	11	0	0	0	0	-	-
	総務部	0	0	0	0	0	0	-	-
	観光文化スポーツ部	2	378	2	543	4	79	100.0	-85.4
	小計	1,066	47,496	1,106	45,107	984	45,130	-11.0	0.0
市町村	市	619	32,221	568	22,016	537	22,579	-5.5	2.6
	町	103	4,526	90	2,315	91	1,930	1.1	-16.6
	村	24	620	16	433	15	346	-6.3	-20.2
	小計	746	37,369	674	24,765	643	24,856	-4.6	0.4
地方公社計		3	209	1	26	5	655	400.0	2,353.9
その他	その他の事務組合	2	100	4	479	7	773	75.0	61.2
	社会福祉法人	2	120	5	435	2	1,523	-60.0	249.7
	日本下水道事業団	0	0	0	0	1	745	-	-
	地方独立行政法人	2	1,625	4	7,666	7	6,133	75.0	-20.0
	その他の出資法人	0	0	0	0	0	0	-	-
	警察共済組合	0	0	0	0	0	0	-	-
	その他	3	4,323	1	89	1	32	0.0	-64.3
	小計	9	6,169	14	8,671	18	9,207	28.6	6.2
合計		2,117	123,137	2,075	105,502	1,901	113,974	-8.4	8.0

2. 秋田県発注工事の取扱高

(1) 単月

[金額単位: 百万円]

	令和2年10月		令和3年10月		令和4年10月		対前年度増減率(%)	
	件数	請負金額	件数	請負金額	件数	請負金額	件数	請負金額
建設部	91	2,830	106	4,512	57	2,514	-46.2	-44.3
農林水産部	28	1,195	53	2,388	54	3,500	1.9	46.6
教育庁	0	0	1	438	4	142	300.0	-67.4
警察本部	0	0	1	11	3	233	200.0	2,006.2
生活環境部	0	0	1	11	0	0	-	-
健康福祉部	0	0	0	0	0	0	-	-
産業労働部	2	19	0	0	1	4	-	-
出納局	0	0	0	0	0	0	-	-
総務部	0	0	0	0	0	0	-	-
観光文化スポーツ部	0	0	1	472	1	36	0.0	-92.2
合計	121	4,046	163	7,834	120	6,432	-26.4	-17.9



(2) 累計(部局別取扱高)

[金額単位:百万円]

	令和2年度		令和3年度		令和4年度		対前年度増減率(%)		
	件数	請負金額	件数	請負金額	件数	請負金額	件数	請負金額	
建設部	43	6,915	30	5,077	29	5,021	-3.3	-1.1	
農林水産部	1	278	1	70	1	287	0.0	309.6	
教育庁	12	2,837	13	1,419	13	2,691	0.0	89.7	
警察本部	11	246	15	362	14	1,830	-6.7	405.5	
生活環境部	4	80	6	105	7	127	16.7	20.5	
健康福祉部	0	0	0	0	0	0	-	-	
産業労働部	11	424	12	1,322	14	2,564	16.7	93.9	
出納局	1	11	0	0	0	0	-	-	
総務部	0	0	0	0	0	0	-	-	
観光文化スポーツ部	2	378	2	543	4	79	100.0	-85.4	
知事一計一	85	11,174	79	8,901	82	12,601	3.8	41.6	
秋田地域 振興局	建設部	98	3,053	117	3,877	98	4,044	-16.2	4.3
	農林部	64	3,454	66	3,078	60	3,415	-9.1	10.9
	その他	3	115	3	89	2	44	-33.3	-50.7
	小計	165	6,623	186	7,045	160	7,504	-14.0	6.5
鹿角地域 振興局	建設部	64	2,045	73	2,208	71	1,995	-2.7	-9.6
	農林部	17	609	10	361	12	610	20.0	68.7
	その他	0	0	0	0	0	0	-	-
	小計	81	2,654	83	2,570	83	2,606	0.0	1.4
北秋田 地域 振興局	建設部	83	2,745	89	2,863	72	1,678	-19.1	-41.4
	農林部	29	631	23	612	20	634	-13.0	3.7
	その他	1	6	0	0	0	0	-	-
	小計	113	3,384	112	3,475	92	2,313	-17.9	-33.4
山本地域 振興局	建設部	55	1,887	56	1,541	50	1,545	-10.7	0.2
	農林部	34	1,731	27	1,238	32	1,498	18.5	21.0
	その他	0	0	0	0	0	0	-	-
	小計	89	3,619	83	2,780	82	3,044	-1.2	9.5
由利地域 振興局	建設部	83	2,742	80	2,961	77	2,752	-3.8	-7.0
	農林部	24	871	33	1,537	31	1,462	-6.1	-4.9
	その他	0	0	0	0	0	0	-	-
	小計	107	3,613	113	4,498	108	4,214	-4.4	-6.3
仙北地域 振興局	建設部	132	4,255	152	5,362	116	3,658	-23.7	-31.8
	農林部	83	4,390	104	4,715	81	4,114	-22.1	-12.7
	その他	0	0	0	0	0	0	-	-
	小計	215	8,645	256	10,077	197	7,772	-23.0	-22.9
平鹿地域 振興局	建設部	56	2,605	51	1,323	38	957	-25.5	-27.6
	農林部	30	1,336	27	1,120	25	1,260	-7.4	12.5
	その他	0	0	0	0	0	0	-	-
	小計	86	3,941	78	2,443	63	2,218	-19.2	-9.2
雄勝地域 振興局	建設部	75	1,752	82	2,141	72	1,404	-12.2	-34.4
	農林部	15	987	11	523	19	786	72.7	50.1
	その他	0	0	0	0	0	0	-	-
	小計	90	2,740	93	2,664	91	2,190	-2.2	-17.8
振興局 一計一	建設部	646	21,087	700	22,279	594	18,037	-15.1	-19.0
	農林部	296	14,012	301	13,188	280	13,783	-7.0	4.5
	その他	4	122	3	89	2	44	-33.3	-50.7
	計	946	35,222	1,004	35,557	876	31,865	-12.7	-10.4
その他	35	1,099	23	648	26	662	13.0	2.1	
合計	1,066	47,496	1,106	45,107	984	45,130	-11.0	0.0	

(注)各地域振興局管内の工事であっても、知事名で発注された案件については上段に含まれます。

3. 市町村発注工事の取扱高

■累計

[金額単位:百万円]

		令和2年度		令和3年度		令和4年度		対前年度増減率(%)	
		件数	請負金額	件数	請負金額	件数	請負金額	件数	請負金額
秋田	秋田 市	188	8,135	183	7,485	152	6,446	-16.9	-13.9
	男鹿 市	12	291	10	393	10	414	0.0	5.4
	潟上 市	7	1,433	11	302	9	1,124	-18.2	271.1
	五城目 町	11	202	10	365	8	72	-20.0	-80.2
	八郎潟 町	5	1,425	2	71	5	393	150.0	453.8
	井川 町	2	18	3	48	5	115	66.7	140.2
	大潟 村	5	121	2	37	0	0	-	-
	小計	230	11,629	221	8,703	189	8,566	-14.5	-1.6
鹿角	鹿角 市	16	1,222	15	603	26	605	73.3	0.3
	小坂 町	8	525	6	160	7	158	16.7	-1.1
	小計	24	1,748	21	763	33	763	57.1	0.0
北秋田	大館 市	50	3,899	41	1,534	42	1,252	2.4	-18.4
	北秋田 市	12	627	14	949	14	683	0.0	-27.9
	上小阿仁 村	1	14	3	45	1	30	-66.7	-33.4
	小計	63	4,541	58	2,529	57	1,966	-1.7	-22.3
山本	能代 市	64	1,796	52	1,467	53	1,569	1.9	6.9
	藤里 町	4	391	4	471	2	140	-50.0	-70.2
	三種 町	20	470	26	491	17	259	-34.6	-47.1
	八峰 町	15	413	4	18	10	165	150.0	786.7
	小計	103	3,071	86	2,448	82	2,134	-4.7	-12.8
由利	由利本荘 市	61	2,760	57	3,301	46	3,555	-19.3	7.7
	にかほ 市	10	1,442	10	178	6	265	-40.0	49.1
	小計	71	4,202	67	3,479	52	3,821	-22.4	9.8
仙北	大仙 市	75	1,972	66	2,001	71	2,308	7.6	15.3
	仙北 市	33	2,719	24	738	25	874	4.2	18.5
	美郷 町	28	868	25	539	29	486	16.0	-9.9
	小計	136	5,561	115	3,279	125	3,669	8.7	11.9
平鹿	横手 市	48	4,988	46	1,836	41	1,933	-10.9	5.3
	小計	48	4,988	46	1,836	41	1,933	-10.9	5.3
雄勝	湯沢 市	43	930	39	1,224	42	1,547	7.7	26.4
	羽後 町	10	211	10	149	8	138	-20.0	-7.0
	東成瀬 村	18	484	11	350	14	316	27.3	-9.9
	小計	71	1,626	60	1,724	64	2,002	6.7	16.1
合計		746	37,369	674	24,765	643	24,856	-4.6	0.4

4. 東北6県の取扱高

(1) 単月

[金額単位:百万円]

	令和2年10月		令和3年10月		令和4年10月		対前年度増減率(%)	
	件数	請負金額	件数	請負金額	件数	請負金額	件数	請負金額
青 森 県	379	14,792	357	12,534	316	9,372	-11.5	-25.2
岩 手 県	509	29,843	370	11,161	345	10,969	-6.8	-1.7
宮 城 県	803	48,693	656	24,379	546	21,410	-16.8	-12.2
秋 田 県	232	7,462	237	10,393	205	12,068	-13.5	16.1
山 形 県	395	11,913	331	12,767	287	13,337	-13.3	4.5
福 島 県	864	127,388	790	34,251	723	47,111	-8.5	37.5
合計	3,182	240,094	2,741	105,488	2,422	114,269	-11.6	8.3

(2) 累計

[金額単位:百万円]

	令和2年度		令和3年度		令和4年度		対前年度増減率(%)	
	件数	請負金額	件数	請負金額	件数	請負金額	件数	請負金額
青 森 県	3,099	146,035	3,170	158,132	2,814	134,448	-11.2	-15.0
岩 手 県	3,437	271,294	2,807	174,216	2,566	140,386	-8.6	-19.4
宮 城 県	4,500	323,350	3,709	216,015	3,889	209,275	4.9	-3.1
秋 田 県	2,117	123,137	2,075	105,502	1,901	113,974	-8.4	8.0
山 形 県	2,585	130,077	2,788	143,723	2,505	135,277	-10.2	-5.9
福 島 県	5,241	632,075	4,782	323,504	4,685	353,074	-2.0	9.1
合計	20,979	1,625,970	19,331	1,121,094	18,360	1,086,437	-5.0	-3.1

保証事業を通じて
安全で活力のある社会を創るためのお手伝いをしています

東日本建設業保証株式会社

秋 田 支 店

〒010-0951 秋田市山王 4-3-10 秋田県建設業会館別館

TEL : 018-863-1000 FAX : 0120-027-623

ホームページアドレス <https://www.ejcs.co.jp>

