

前払金保証から見た

秋田県内の公共工事動向

令和4年9月実績



東日本建設業保証株式会社

秋田支店

目次

1. 発注者別取扱高

- (1) 単月 P. 1
- (2) 累計 P. 3

2. 秋田県発注工事の取扱高

- (1) 単月 P. 5
- (2) 累計 P. 6

3. 市町村発注工事の取扱高（累計） P. 7

4. 東北6県の取扱高 P. 8

- (1) 単月
- (2) 累計

《表の見方》

☆取扱高(実績数値)は工事場所が秋田県内のものです。

☆対前年度増減率は円単位で算出したものです。

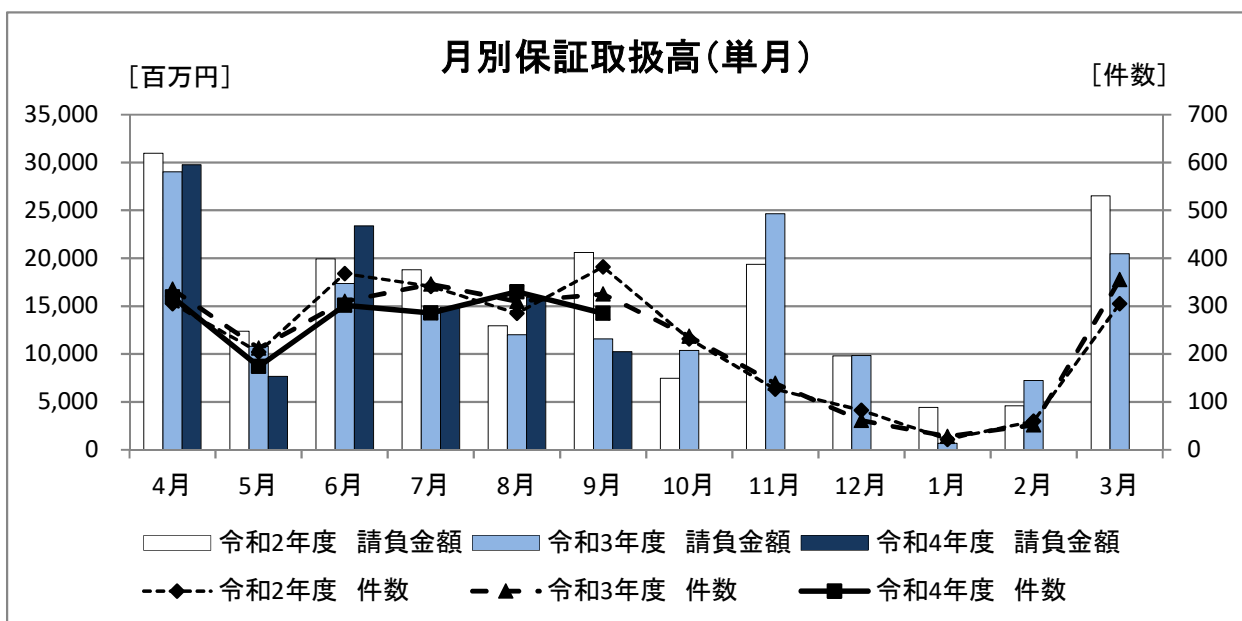
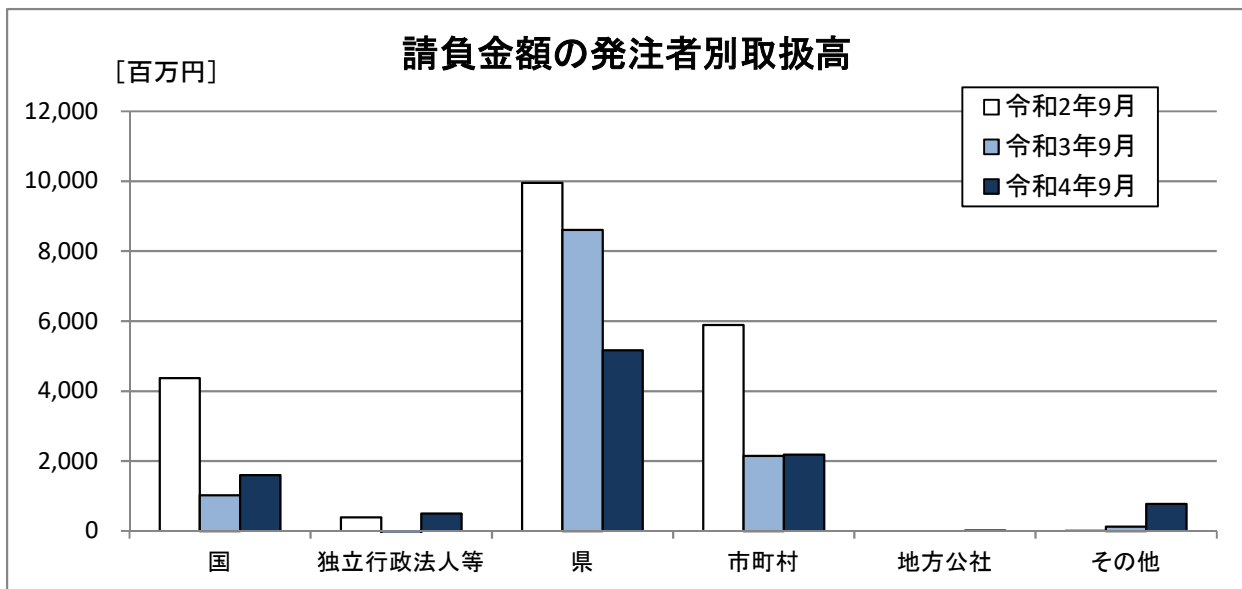
1. 発注者別取扱高

(1) 単月

■概要

[金額単位:百万円]

	令和2年9月		令和3年9月		令和4年9月		対前年度増減率(%)	
	件数	請負金額	件数	請負金額	件数	請負金額	件数	請負金額
国	39	4,373	19	1,026	16	1,603	-15.8	56.2
独立行政法人等	3	387	2	-317	2	503	0.0	-
県	225	9,952	204	8,609	169	5,170	-17.2	-39.9
市 町 村	114	5,887	98	2,149	95	2,182	-3.1	1.6
地 方 公 社	0	0	0	0	1	19	-	-
そ の 他	1	5	2	128	2	772	0.0	501.7
合計	382	20,605	325	11,595	285	10,251	-12.3	-11.6



■内訳

[金額単位:百万円]

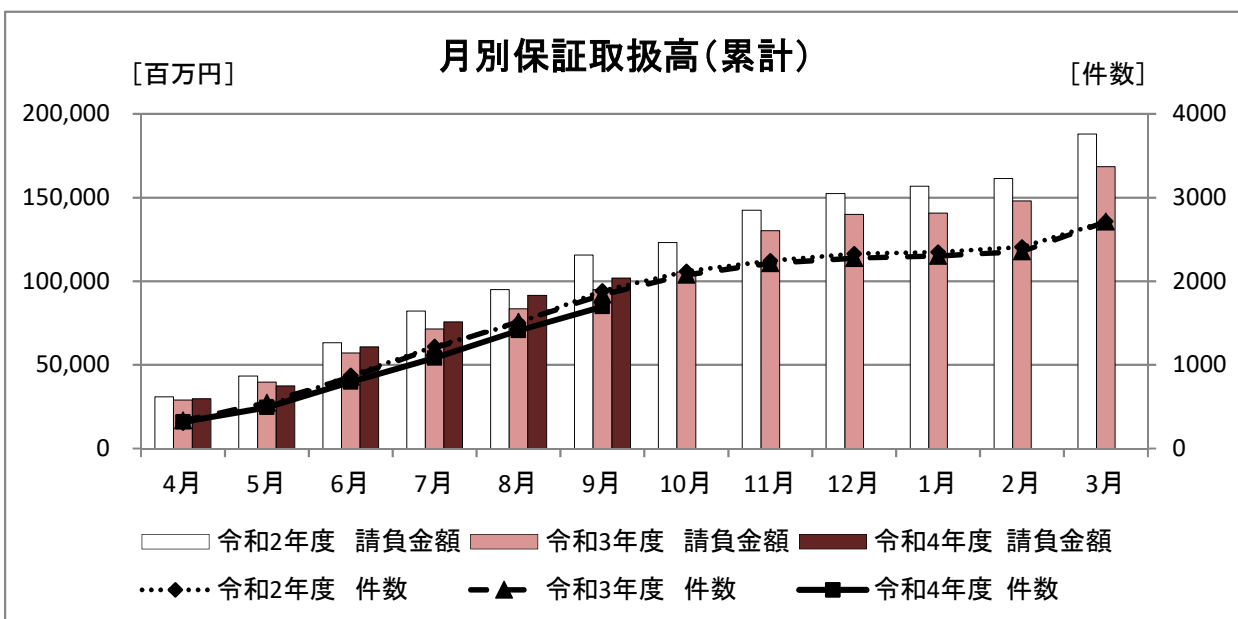
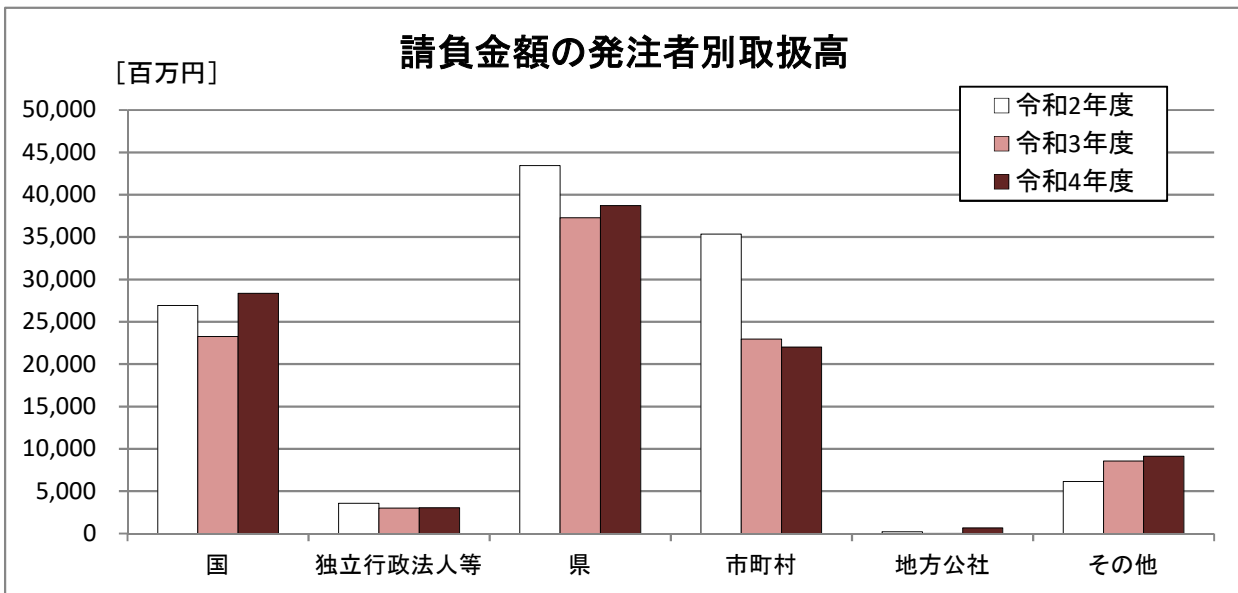
		令和2年9月		令和3年9月		令和4年9月		対前年度増減率(%)	
		件数	請負金額	件数	請負金額	件数	請負金額	件数	請負金額
国	防 衛 省	0	0	0	0	1	147	-	-
	農 林 水 産 省	14	1,613	8	332	6	168	-25.0	-49.2
	国 土 交 通 省	24	2,738	11	694	9	1,286	-18.2	85.4
	そ の 他	1	21	0	0	0	0	-	-
	小計	39	4,373	19	1,026	16	1,603	-15.8	56.2
独立行政法人等	国 立 大 学 法 人	0	0	1	46	0	0	-	-
	東日本高速道路(株)	2	139	1	-363	1	71	0.0	-
	国立高等専門学校機構	1	247	0	0	1	432	-	-
	そ の 他	0	0	0	0	0	0	-	-
	小計	3	387	2	-317	2	503	0.0	-
県	建 設 部	137	4,459	126	4,478	120	3,141	-4.8	-29.9
	農 林 水 産 部	84	5,195	77	4,074	47	2,016	-39.0	-50.5
	教 育 庁	3	279	1	55	0	0	-	-
	警 察 本 部	0	0	0	0	0	0	-	-
	生 活 環 境 部	0	0	0	0	0	0	-	-
	健 康 福 祉 部	0	0	0	0	0	0	-	-
	産 業 労 働 部	1	17	0	0	1	5	-	-
	出 納 局	0	0	0	0	0	0	-	-
	総 務 部	0	0	0	0	0	0	-	-
	観光文化スポーツ部	0	0	0	0	1	8	-	-
	小計	225	9,952	204	8,609	169	5,170	-17.2	-39.9
市町村	市	95	3,637	80	1,282	78	1,891	-2.5	47.5
	町	18	2,243	15	833	13	233	-13.3	-72.0
	村	1	6	3	33	4	57	33.3	73.8
	小計	114	5,887	98	2,149	95	2,182	-3.1	1.6
地 方 公 社 計		0	0	0	0	1	19	-	-
その他	その他の事務組合	0	0	0	0	1	27	-	-
	社会福祉法人	0	0	1	52	0	0	-	-
	日本下水道事業団	0	0	0	0	1	745	-	-
	地方独立行政法人	0	0	1	76	0	0	-	-
	その他の出資法人	0	0	0	0	0	0	-	-
	警察共済組合	0	0	0	0	0	0	-	-
	そ の 他	1	5	0	0	0	0	-	-
小計	1	5	2	128	2	772	0.0	501.7	
合計		382	20,605	325	11,595	285	10,251	-12.3	-11.6

(2) 累計

■概要

[金額単位:百万円]

	令和2年度		令和3年度		令和4年度		対前年度増減率(%)	
	件数	請負金額	件数	請負金額	件数	請負金額	件数	請負金額
国	250	26,937	240	23,254	220	28,358	-8.3	22.0
独立行政法人等	22	3,576	25	3,031	15	3,035	-40.0	0.1
県	945	43,450	943	37,273	864	38,697	-8.4	3.8
市 町 村	658	35,351	617	22,945	576	22,024	-6.6	-4.0
地 方 公 社	3	209	1	26	5	655	400.0	2,353.9
そ の 他	7	6,149	12	8,576	16	9,133	33.3	6.5
合計	1,885	115,675	1,838	95,108	1,696	101,905	-7.7	7.1



■内訳

[金額単位:百万円]

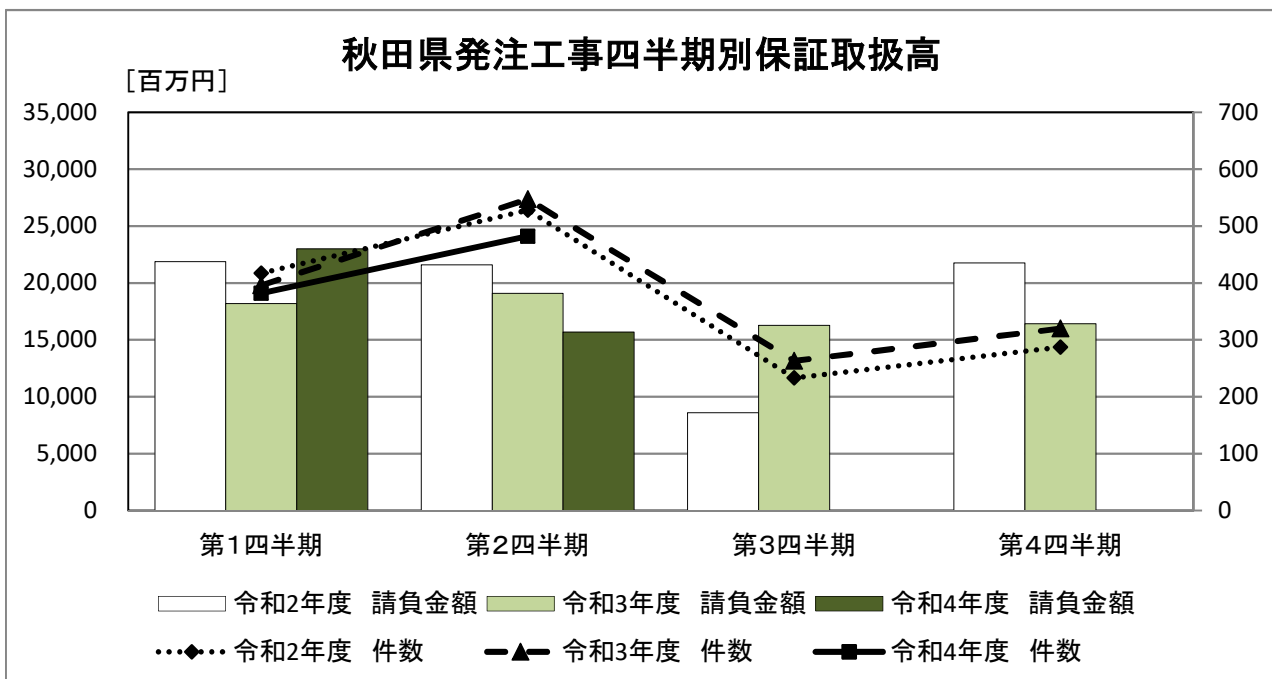
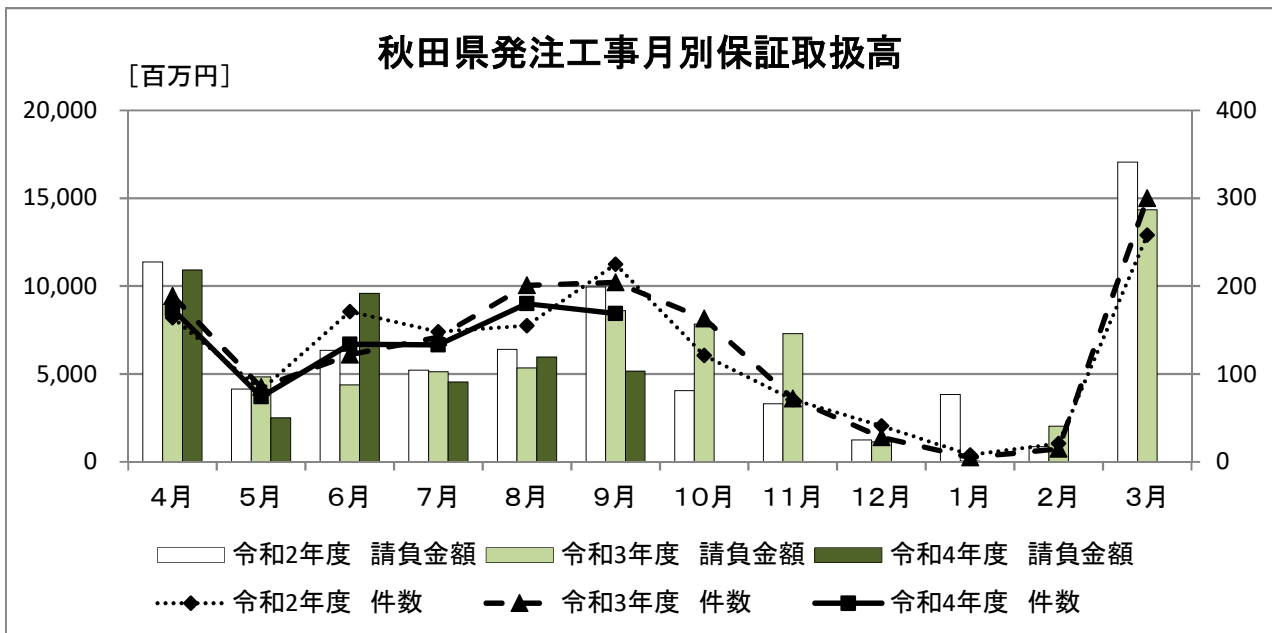
		令和2年度		令和3年度		令和4年度		対前年度増減率(%)	
		件数	請負金額	件数	請負金額	件数	請負金額	件数	請負金額
国	防 衛 省	0	0	0	0	2	213	-	-
	農 林 水 産 省	100	5,294	104	4,620	98	4,512	-5.8	-2.3
	国 土 交 通 省	142	21,188	135	18,407	118	23,396	-12.6	27.1
	そ の 他	8	455	1	226	2	236	100.0	4.4
	小計	250	26,937	240	23,254	220	28,358	-8.3	22.0
独立行政法人等	国 立 大 学 法 人	1	9	5	365	3	1,193	-40.0	226.5
	東日本高速道路(株)	19	3,283	19	2,640	11	1,409	-42.1	-46.6
	国立高等専門学校機構	1	247	0	0	1	432	-	-
	そ の 他	1	35	1	25	0	0	-	-
	小計	22	3,576	25	3,031	15	3,035	-40.0	0.1
県	建 設 部	623	26,183	634	23,270	579	21,111	-8.7	-9.3
	農 林 水 産 部	269	13,094	252	10,982	227	10,570	-9.9	-3.8
	教 育 庁	16	2,960	15	1,070	10	2,565	-33.3	139.6
	警 察 本 部	11	246	14	351	11	1,597	-21.4	355.0
	生 活 環 境 部	4	80	5	93	7	127	40.0	35.7
	健 康 福 祉 部	0	0	0	0	1	27	-	-
	産 業 労 働 部	19	493	22	1,433	26	2,655	18.2	85.3
	出 納 局	1	11	0	0	0	0	-	-
	総 務 部	0	0	0	0	0	0	-	-
	観光文化スポーツ部	2	378	1	71	3	42	200.0	-40.1
	小計	945	43,450	943	37,273	864	38,697	-8.4	3.8
市町村	市	557	30,660	517	20,262	485	19,897	-6.2	-1.8
	町	81	4,157	85	2,268	76	1,781	-10.6	-21.5
	村	20	533	15	414	15	346	0.0	-16.4
	小計	658	35,351	617	22,945	576	22,024	-6.6	-4.0
地 方 公 社 計		3	209	1	26	5	655	400.0	2,353.9
その他	その他の事務組合	1	89	4	479	7	773	75.0	61.2
	社会福祉法人	2	120	5	435	2	1,523	-60.0	249.7
	日本下水道事業団	0	0	0	0	1	745	-	-
	地方独立行政法人	1	1,617	4	7,666	5	6,058	25.0	-21.0
	その他の出資法人	0	0	0	0	0	0	-	-
	警察共済組合	0	0	0	0	0	0	-	-
	そ の 他	3	4,323	-1	-5	1	32	-	-
	小計	7	6,149	12	8,576	16	9,133	33.3	6.5
合計		1,885	115,675	1,838	95,108	1,696	101,905	-7.7	7.1

2. 秋田県発注工事の取扱高

(1) 単月

[金額単位: 百万円]

	令和2年9月		令和3年9月		令和4年9月		対前年度増減率(%)	
	件数	請負金額	件数	請負金額	件数	請負金額	件数	請負金額
建設部	137	4,459	126	4,478	120	3,141	-4.8	-29.9
農林水産部	84	5,195	77	4,074	47	2,016	-39.0	-50.5
教育庁	3	279	1	55	0	0	-	-
警察本部	0	0	0	0	0	0	-	-
生活環境部	0	0	0	0	0	0	-	-
健康福祉部	0	0	0	0	0	0	-	-
産業労働部	1	17	0	0	1	5	-	-
出納局	0	0	0	0	0	0	-	-
総務部	0	0	0	0	0	0	-	-
観光文化スポーツ部	0	0	0	0	1	8	-	-
合計	225	9,952	204	8,609	169	5,170	-17.2	-39.9



(2) 累計(部局別取扱高)

[金額単位:百万円]

	令和2年度		令和3年度		令和4年度		対前年度増減率(%)		
	件数	請負金額	件数	請負金額	件数	請負金額	件数	請負金額	
建設部	41	6,875	25	4,773	28	4,846	12.0	1.5	
農林水産部	1	278	1	70	1	287	0.0	309.6	
教育庁	12	2,837	12	980	10	2,565	-16.7	161.6	
警察本部	11	246	14	351	11	1,597	-21.4	355.0	
生活環境部	4	80	5	93	7	127	40.0	35.7	
健康福祉部	0	0	0	0	0	0	-	-	
産業労働部	10	412	12	1,322	14	2,564	16.7	93.9	
出納局	1	11	0	0	0	0	-	-	
総務部	0	0	0	0	0	0	-	-	
観光文化スポーツ部	2	378	1	71	3	42	200.0	-40.1	
知事一計一	82	11,121	70	7,662	74	12,031	5.7	57.0	
秋田地域 振興局	建設部	84	2,687	103	3,474	84	3,339	-18.4	-3.9
	農林部	60	3,412	53	2,531	46	2,465	-13.2	-2.6
	その他	3	115	3	89	1	27	-66.7	-69.7
	小計	147	6,216	159	6,095	131	5,832	-17.6	-4.3
鹿角地域 振興局	建設部	50	1,708	55	1,716	65	1,767	18.2	3.0
	農林部	17	609	7	256	9	445	28.6	73.5
	その他	0	0	0	0	0	0	-	-
	小計	67	2,317	62	1,973	74	2,213	19.4	12.2
北秋田 地域 振興局	建設部	66	2,030	72	2,101	63	1,346	-12.5	-35.9
	農林部	26	530	18	457	18	560	0.0	22.5
	その他	1	6	0	0	0	0	-	-
	小計	93	2,568	90	2,558	81	1,906	-10.0	-25.5
山本地域 振興局	建設部	50	1,736	46	1,069	45	1,420	-2.2	32.8
	農林部	30	1,545	24	1,140	29	1,326	20.8	16.2
	その他	0	0	0	0	0	0	-	-
	小計	80	3,282	70	2,210	74	2,746	5.7	24.3
由利地域 振興局	建設部	76	2,582	70	2,564	70	2,552	0.0	-0.5
	農林部	22	819	29	1,371	29	1,279	0.0	-6.6
	その他	0	0	0	0	0	0	-	-
	小計	98	3,402	99	3,935	99	3,832	0.0	-2.6
仙北地域 振興局	建設部	123	3,727	136	4,364	107	3,207	-21.3	-26.5
	農林部	78	4,319	87	3,679	56	2,474	-35.6	-32.8
	その他	0	0	0	0	0	0	-	-
	小計	201	8,047	223	8,044	163	5,682	-26.9	-29.4
平鹿地域 振興局	建設部	41	2,324	42	1,031	37	816	-11.9	-20.8
	農林部	20	591	23	957	22	1,030	-4.3	7.7
	その他	0	0	0	0	0	0	-	-
	小計	61	2,916	65	1,988	59	1,847	-9.2	-7.1
雄勝地域 振興局	建設部	70	1,629	76	1,755	68	1,279	-10.5	-27.1
	農林部	15	987	8	424	17	699	112.5	64.8
	その他	0	0	0	0	0	0	-	-
	小計	85	2,617	84	2,180	85	1,979	1.2	-9.2
振興局 一計一	建設部	560	18,428	600	18,076	539	15,731	-10.2	-13.0
	農林部	268	12,816	249	10,820	226	10,282	-9.2	-5.0
	その他	4	122	3	89	1	27	-66.7	-69.7
	計	832	31,368	852	28,987	766	26,041	-10.1	-10.2
その他	31	960	21	623	24	625	14.3	0.3	
合計	945	43,450	943	37,273	864	38,697	-8.4	3.8	

(注)各地域振興局管内の工事であっても、知事名で発注された案件については上段に含まれます。

3. 市町村発注工事の取扱高

■累計

[金額単位:百万円]

		令和2年度		令和3年度		令和4年度		対前年度増減率(%)	
		件数	請負金額	件数	請負金額	件数	請負金額	件数	請負金額
秋田	秋田 市	167	7,453	164	6,648	144	5,609	-12.2	-15.6
	男鹿 市	10	268	10	393	10	414	0.0	5.4
	潟上 市	7	1,433	10	280	6	174	-40.0	-37.7
	五城目 町	10	200	9	362	4	40	-55.6	-88.9
	八郎潟 町	5	1,425	2	71	5	393	150.0	453.8
	井川 町	1	11	2	38	4	108	100.0	182.4
	大潟 村	1	34	2	37	0	0	-	-
	小計	201	10,826	199	7,832	173	6,741	-13.1	-13.9
鹿角	鹿角 市	16	1,222	15	603	22	578	46.7	-4.2
	小坂 町	5	454	6	160	6	138	0.0	-13.6
	小計	21	1,677	21	763	28	716	33.3	-6.1
北秋田	大館 市	47	3,774	36	1,338	40	1,191	11.1	-11.0
	北秋田 市	10	569	14	949	13	675	-7.1	-28.9
	上小阿仁 村	1	14	2	25	1	30	-50.0	17.0
	小計	58	4,357	52	2,313	54	1,896	3.8	-18.0
山本	能代 市	52	1,491	42	1,257	45	1,336	7.1	6.3
	藤里 町	4	391	4	471	2	140	-50.0	-70.2
	三種 町	16	413	25	468	17	259	-32.0	-44.6
	八峰 町	13	382	3	14	9	159	200.0	1,036.6
	小計	85	2,678	74	2,211	73	1,895	-1.4	-14.3
由利	由利本荘 市	55	2,643	51	2,950	44	3,366	-13.7	14.1
	にかほ 市	9	1,417	7	114	4	235	-42.9	106.0
	小計	64	4,060	58	3,065	48	3,601	-17.2	17.5
仙北	大仙 市	70	1,905	62	1,953	60	2,168	-3.2	11.0
	仙北 市	28	2,673	21	712	22	831	4.8	16.8
	美郷 町	18	691	25	539	22	413	-12.0	-23.5
	小計	116	5,270	108	3,205	104	3,413	-3.7	6.5
平鹿	横手 市	47	4,953	46	1,836	35	1,777	-23.9	-3.2
	小計	47	4,953	46	1,836	35	1,777	-23.9	-3.2
雄勝	湯沢 市	39	855	39	1,224	40	1,537	2.6	25.6
	羽後 町	9	187	9	142	7	127	-22.2	-10.7
	東成瀬 村	18	484	11	350	14	316	27.3	-9.9
	小計	66	1,526	59	1,717	61	1,980	3.4	15.3
合計		658	35,351	617	22,945	576	22,024	-6.6	-4.0

4. 東北6県の取扱高

(1) 単月

[金額単位:百万円]

	令和2年9月		令和3年9月		令和4年9月		対前年度増減率(%)	
	件数	請負金額	件数	請負金額	件数	請負金額	件数	請負金額
青 森 県	586	23,650	615	22,334	503	17,028	-18.2	-23.8
岩 手 県	448	27,306	397	13,405	390	15,204	-1.8	13.4
宮 城 県	657	47,310	528	21,659	587	23,739	11.2	9.6
秋 田 県	382	20,605	325	11,595	285	10,251	-12.3	-11.6
山 形 県	441	17,673	483	22,297	400	13,801	-17.2	-38.1
福 島 県	880	124,660	842	42,589	788	57,731	-6.4	35.6
合計	3,394	261,206	3,190	133,881	2,953	137,757	-7.4	2.9

(2) 累計

[金額単位:百万円]

	令和2年度		令和3年度		令和4年度		対前年度増減率(%)	
	件数	請負金額	件数	請負金額	件数	請負金額	件数	請負金額
青 森 県	2,720	131,242	2,813	145,597	2,498	125,075	-11.2	-14.1
岩 手 県	2,928	241,451	2,437	163,054	2,221	129,417	-8.9	-20.6
宮 城 県	3,697	274,656	3,053	191,636	3,343	187,865	9.5	-2.0
秋 田 県	1,885	115,675	1,838	95,108	1,696	101,905	-7.7	7.1
山 形 県	2,190	118,163	2,457	130,955	2,218	121,940	-9.7	-6.9
福 島 県	4,377	504,686	3,992	289,252	3,962	305,963	-0.8	5.8
合計	17,797	1,385,876	16,590	1,015,605	15,938	972,167	-3.9	-4.3

