

前払金保証から見た

秋田県内の公共工事動向

令和4年8月実績



東日本建設業保証株式会社

秋田支店

目 次

1. 発注者別取扱高

- (1) 単月 P. 1
- (2) 累計 P. 3

2. 秋田県発注工事の取扱高

- (1) 単月 P. 5
- (2) 累計 P. 6

3. 市町村発注工事の取扱高（累計） P. 7

4. 東北6県の取扱高 P. 8

- (1) 単月
- (2) 累計

《表の見方》

☆取扱高(実績数値)は工事場所が秋田県内のものです。

☆対前年度増減率は円単位で算出したものです。

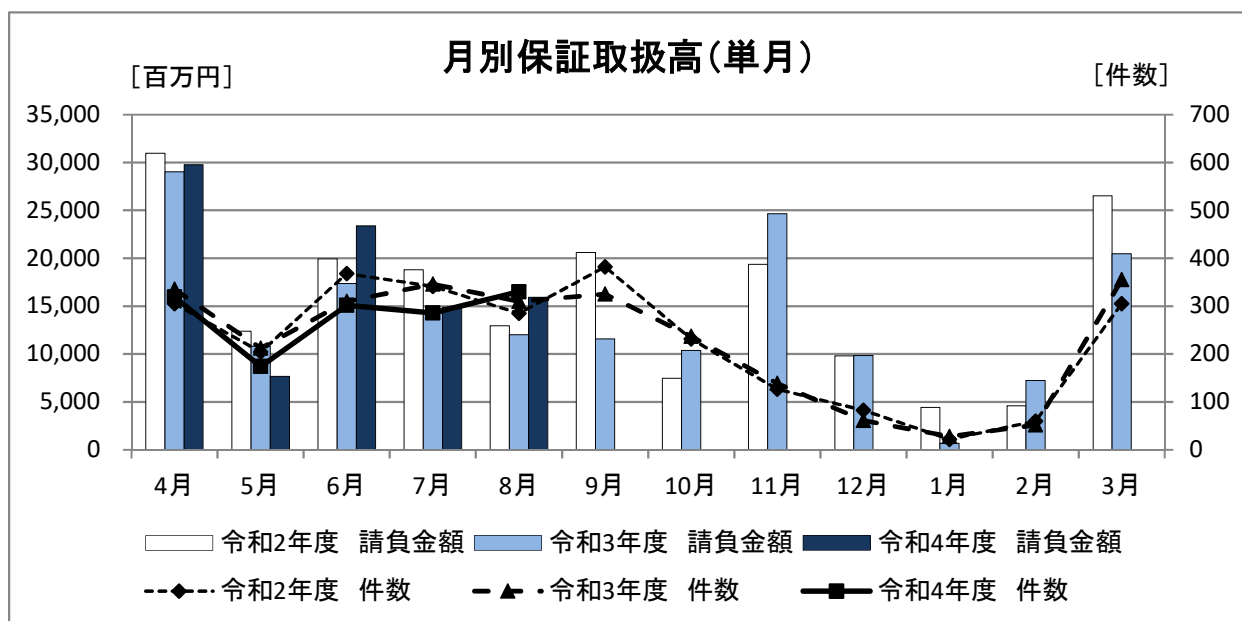
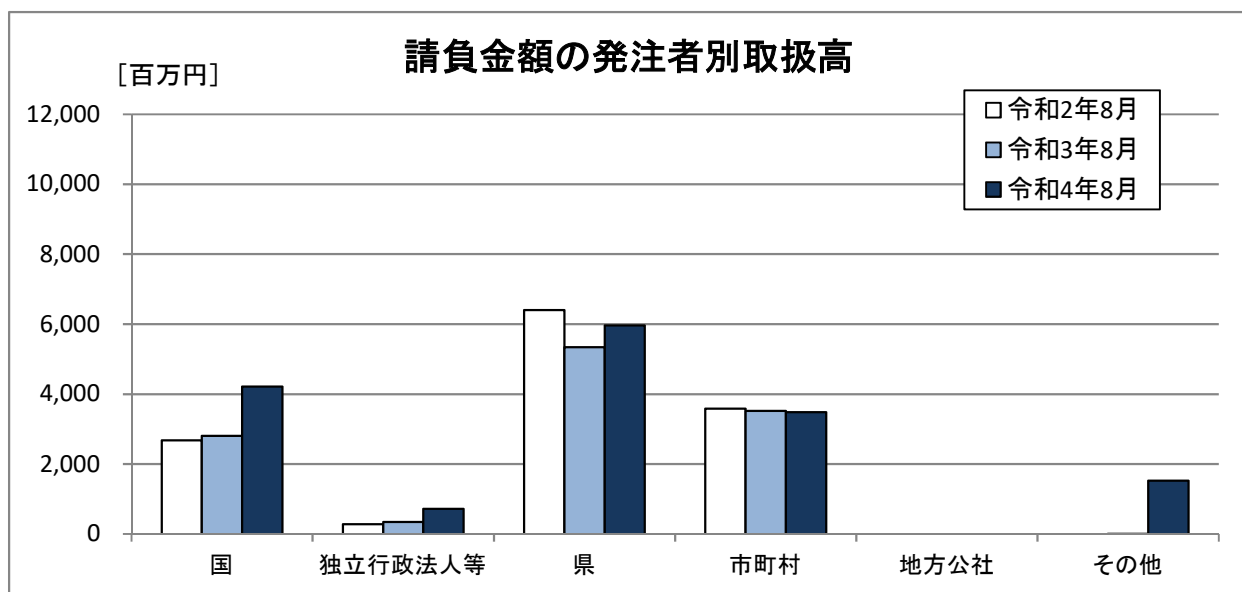
1. 発注者別取扱高

(1) 単月

■概要

[金額単位:百万円]

	令和2年8月		令和3年8月		令和4年8月		対前年度増減率(%)	
	件数	請負金額	件数	請負金額	件数	請負金額	件数	請負金額
国	30	2,677	28	2,803	27	4,219	-3.6	50.5
独立行政法人等	3	285	4	347	5	723	25.0	108.0
県	155	6,402	201	5,345	180	5,964	-10.4	11.6
市 町 村	97	3,581	76	3,519	115	3,481	51.3	-1.1
地 方 公 社	0	0	0	0	0	0	-	-
そ の 他	0	0	1	6	3	1,525	200.0	22,446.3
合計	285	12,946	310	12,023	330	15,915	6.5	32.4



■内訳

[金額単位:百万円]

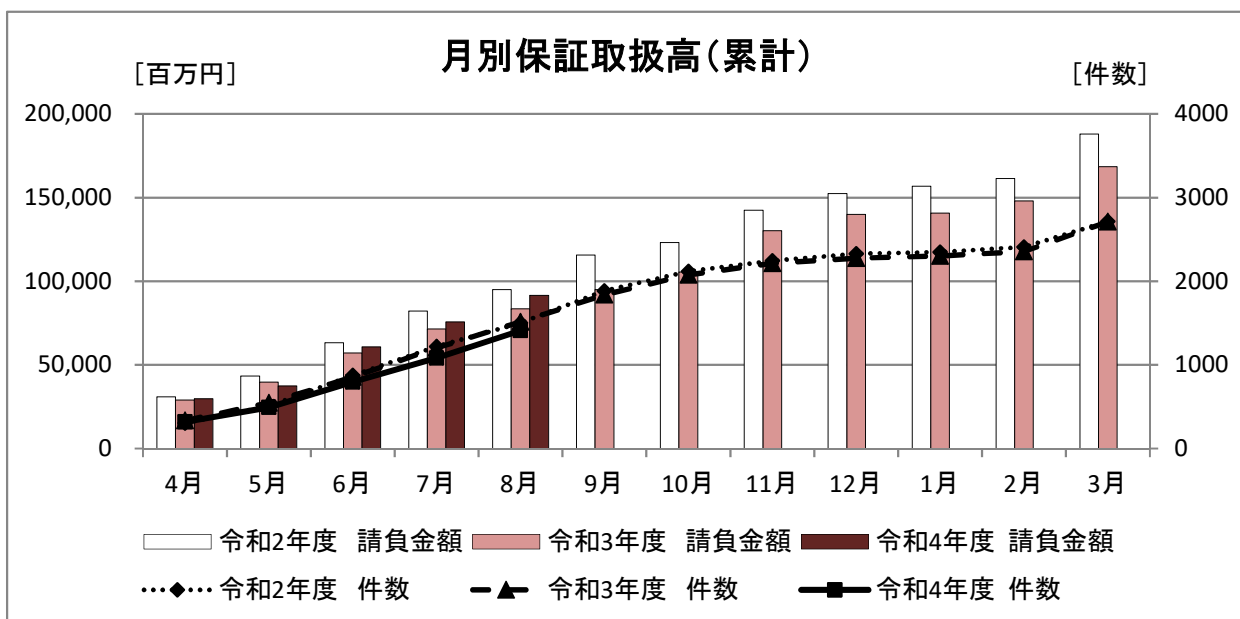
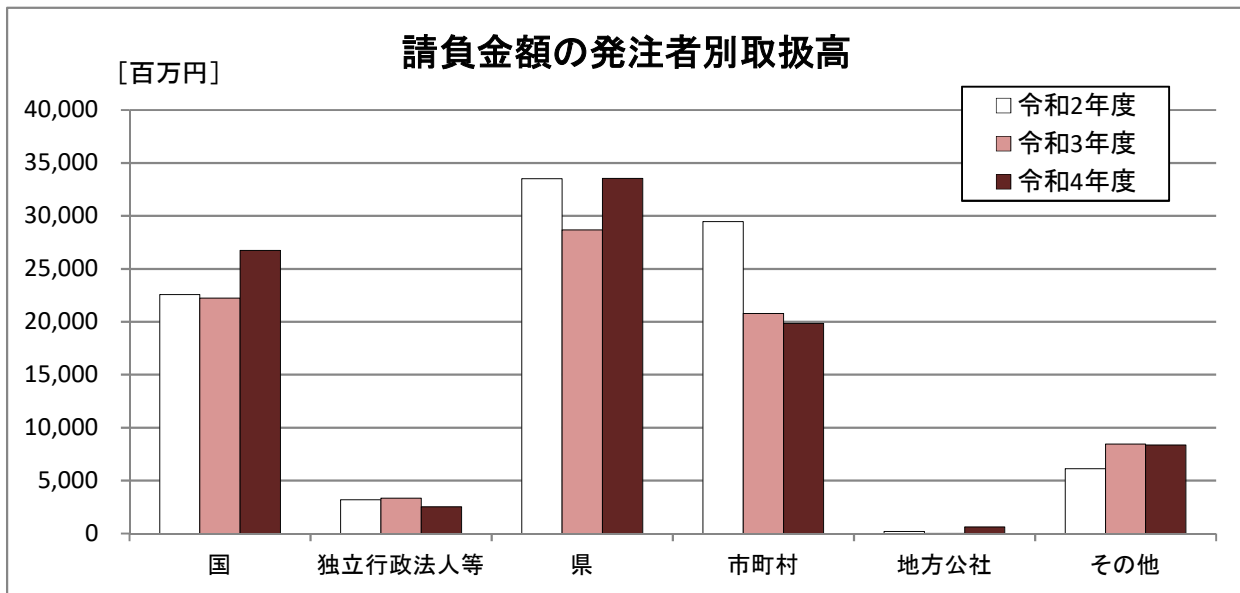
		令和2年8月		令和3年8月		令和4年8月		対前年度増減率(%)	
		件数	請負金額	件数	請負金額	件数	請負金額	件数	請負金額
国	防衛省	0	0	0	0	0	0	-	-
	農林水産省	12	822	15	946	13	862	-13.3	-8.9
	国土交通省	16	1,760	13	1,857	14	3,357	7.7	80.7
	その他	2	94	0	0	0	0	-	-
	小計	30	2,677	28	2,803	27	4,219	-3.6	50.5
独立行政法人等	国立大学法人	0	0	1	129	2	254	100.0	96.2
	東日本高速道路(株)	2	250	3	218	3	469	0.0	115.0
	国立高等専門学校機構	0	0	0	0	0	0	-	-
	その他	1	35	0	0	0	0	-	-
	小計	3	285	4	347	5	723	25.0	108.0
県	建設部	108	4,753	135	3,601	113	2,961	-16.3	-17.8
	農林水産部	38	1,213	57	1,560	62	2,908	8.8	86.4
	教育庁	3	159	2	39	0	0	-	-
	警察本部	2	152	1	79	0	0	-	-
	生活環境部	0	0	0	0	0	0	-	-
	健康福祉部	0	0	0	0	0	0	-	-
	産業労働部	4	122	6	64	4	77	-33.3	20.1
	出納局	0	0	0	0	0	0	-	-
	総務部	0	0	0	0	0	0	-	-
	観光文化スポーツ部	0	0	0	0	1	17	-	-
	小計	155	6,402	201	5,345	180	5,964	-10.4	11.6
市町村	市	84	3,302	72	3,430	104	3,308	44.4	-3.5
	町	10	229	4	88	9	146	125.0	64.4
	村	3	49	0	0	2	26	-	-
	小計	97	3,581	76	3,519	115	3,481	51.3	-1.1
地方公社計		0	0	0	0	0	0	-	-
その他	その他の事務組合	0	0	1	6	1	1	0.0	-70.7
	社会福祉法人	0	0	0	0	2	1,523	-	-
	日本下水道事業団	0	0	0	0	0	0	-	-
	地方独立行政法人	0	0	0	0	0	0	-	-
	その他の出資法人	0	0	0	0	0	0	-	-
	警察共済組合	0	0	0	0	0	0	-	-
	その他	0	0	0	0	0	0	-	-
	小計	0	0	1	6	3	1,525	200.0	22,446.3
合計		285	12,946	310	12,023	330	15,915	6.5	32.4

(2) 累計

■概要

[金額単位:百万円]

	令和2年度		令和3年度		令和4年度		対前年度増減率(%)	
	件数	請負金額	件数	請負金額	件数	請負金額	件数	請負金額
国	211	22,564	221	22,227	204	26,755	-7.7	20.4
独立行政法人等	19	3,188	23	3,349	13	2,532	-43.5	-24.4
県	720	33,497	739	28,664	695	33,527	-6.0	17.0
市 町 村	544	29,464	519	20,796	481	19,842	-7.3	-4.6
地 方 公 社	3	209	1	26	4	636	300.0	2,282.3
そ の 他	6	6,144	10	8,448	14	8,360	40.0	-1.0
合計	1,503	95,069	1,513	83,512	1,411	91,653	-6.7	9.7



■内訳

[金額単位:百万円]

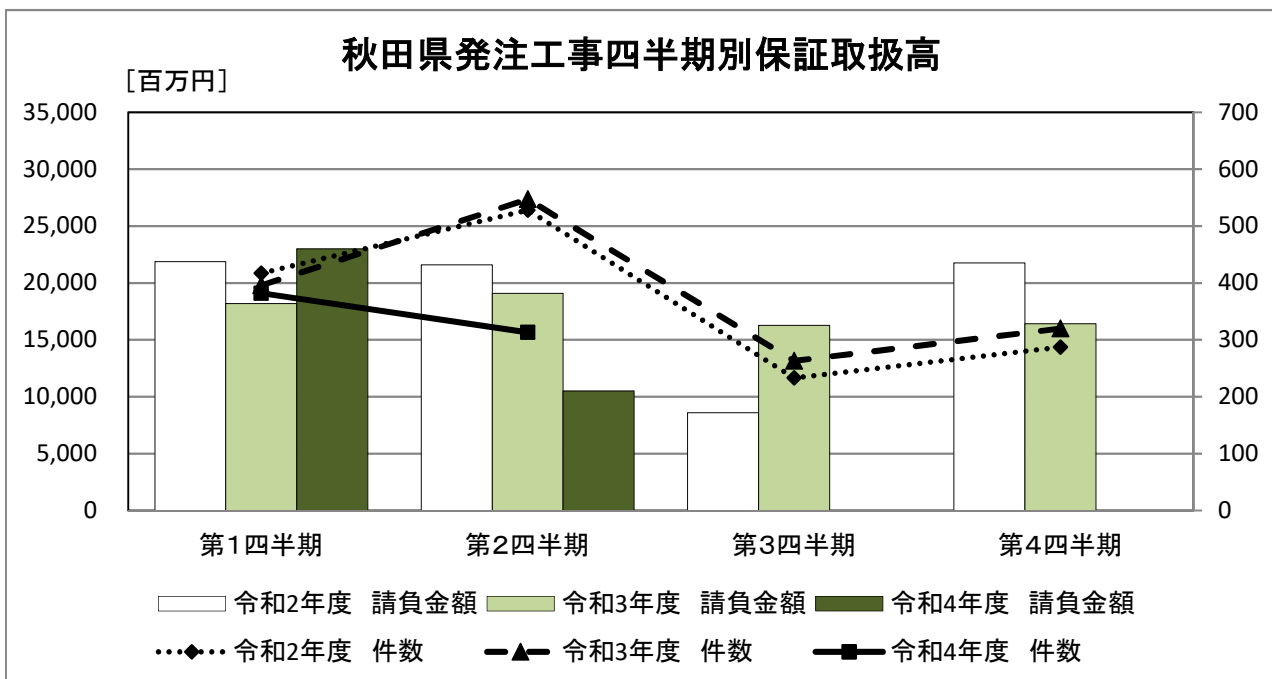
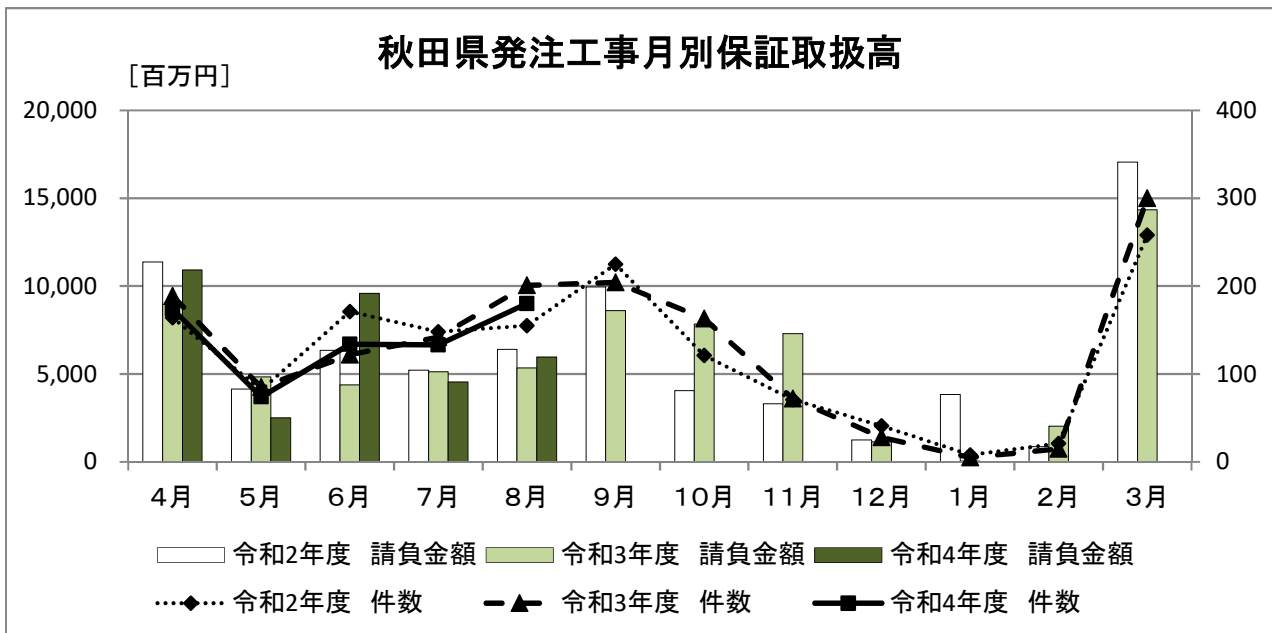
		令和2年度		令和3年度		令和4年度		対前年度増減率(%)	
		件数	請負金額	件数	請負金額	件数	請負金額	件数	請負金額
国	防 衛 省	0	0	0	0	1	65	-	-
	農 林 水 産 省	86	3,680	96	4,288	92	4,343	-4.2	1.3
	国 土 交 通 省	118	18,449	124	17,713	109	22,109	-12.1	24.8
	そ の 他	7	433	1	226	2	236	100.0	4.4
	小計	211	22,564	221	22,227	204	26,755	-7.7	20.4
独立行政法人等	国 立 大 学 法 人	1	9	4	319	3	1,193	-25.0	273.7
	東日本高速道路(株)	17	3,144	18	3,004	10	1,338	-44.4	-55.5
	国立高等専門学校機構	0	0	0	0	0	0	-	-
	そ の 他	1	35	1	25	0	0	-	-
	小計	19	3,188	23	3,349	13	2,532	-43.5	-24.4
県	建 設 部	486	21,723	508	18,791	459	17,970	-9.6	-4.4
	農 林 水 産 部	185	7,898	175	6,908	180	8,553	2.9	23.8
	教 育 庁	13	2,681	14	1,015	10	2,565	-28.6	152.8
	警 察 本 部	11	246	14	351	11	1,597	-21.4	355.0
	生 活 環 境 部	4	80	5	93	7	127	40.0	35.7
	健 康 福 祉 部	0	0	0	0	1	27	-	-
	産 業 労 働 部	18	475	22	1,433	25	2,650	13.6	84.9
	出 納 局	1	11	0	0	0	0	-	-
	総 務 部	0	0	0	0	0	0	-	-
	観光文化スポーツ部	2	378	1	71	2	34	100.0	-51.5
	小計	720	33,497	739	28,664	695	33,527	-6.0	17.0
市町村	市	462	27,023	437	18,980	407	18,005	-6.9	-5.1
	町	63	1,914	70	1,434	63	1,548	-10.0	7.9
	村	19	527	12	380	11	288	-8.3	-24.3
	小計	544	29,464	519	20,796	481	19,842	-7.3	-4.6
地 方 公 社 計		3	209	1	26	4	636	300.0	2,282.3
その他	その他の事務組合	1	89	4	479	6	745	50.0	55.4
	社会福祉法人	2	120	4	383	2	1,523	-50.0	297.4
	日本下水道事業団	0	0	0	0	0	0	-	-
	地方独立行政法人	1	1,617	3	7,590	5	6,058	66.7	-20.2
	その他の出資法人	0	0	0	0	0	0	-	-
	警察共済組合	0	0	0	0	0	0	-	-
	そ の 他	2	4,318	-1	-5	1	32	-	-
	小計	6	6,144	10	8,448	14	8,360	40.0	-1.0
合計		1,503	95,069	1,513	83,512	1,411	91,653	-6.7	9.7

2. 秋田県発注工事の取扱高

(1) 単月

[金額単位: 百万円]

	令和2年8月		令和3年8月		令和4年8月		対前年度増減率(%)	
	件数	請負金額	件数	請負金額	件数	請負金額	件数	請負金額
建設部	108	4,753	135	3,601	113	2,961	-16.3	-17.8
農林水産部	38	1,213	57	1,560	62	2,908	8.8	86.4
教育庁	3	159	2	39	0	0	-	-
警察本部	2	152	1	79	0	0	-	-
生活環境部	0	0	0	0	0	0	-	-
健康福祉部	0	0	0	0	0	0	-	-
産業労働部	4	122	6	64	4	77	-33.3	20.1
出納局	0	0	0	0	0	0	-	-
総務部	0	0	0	0	0	0	-	-
観光文化スポーツ部	0	0	0	0	1	17	-	-
合計	155	6,402	201	5,345	180	5,964	-10.4	11.6



(2) 累計(部局別取扱高)

[金額単位:百万円]

	令和2年度		令和3年度		令和4年度		対前年度増減率(%)		
	件数	請負金額	件数	請負金額	件数	請負金額	件数	請負金額	
建設部	36	5,883	18	3,397	28	4,846	55.6	42.6	
農林水産部	0	0	0	0	1	287	-	-	
教育庁	10	2,582	12	980	10	2,565	-16.7	161.6	
警察本部	11	246	14	351	11	1,597	-21.4	355.0	
生活環境部	4	80	5	93	7	127	40.0	35.7	
健康福祉部	0	0	0	0	0	0	-	-	
産業労働部	10	412	12	1,322	14	2,564	16.7	93.9	
出納局	1	11	0	0	0	0	-	-	
総務部	0	0	0	0	0	0	-	-	
観光文化スポーツ部	2	378	1	71	2	34	100.0	-51.5	
知事一計一	74	9,596	62	6,217	73	12,023	17.7	93.4	
秋田地域 振興局	建設部	71	2,402	77	2,664	66	2,619	-14.3	-1.7
	農林部	46	2,634	42	1,903	38	2,130	-9.5	11.9
	その他	2	92	2	34	1	27	-50.0	-20.4
	小計	119	5,129	121	4,601	105	4,777	-13.2	3.8
鹿角地域 振興局	建設部	46	1,527	44	1,238	56	1,476	27.3	19.1
	農林部	12	421	6	221	9	445	50.0	100.7
	その他	0	0	0	0	0	0	-	-
	小計	58	1,949	50	1,460	65	1,921	30.0	31.5
北秋田 地域 振興局	建設部	41	1,326	58	1,823	48	974	-17.2	-46.6
	農林部	19	374	17	442	13	383	-23.5	-13.3
	その他	1	6	0	0	0	0	-	-
	小計	61	1,707	75	2,266	61	1,357	-18.7	-40.1
山本地域 振興局	建設部	36	1,200	34	800	33	1,123	-2.9	40.4
	農林部	22	1,019	19	931	24	972	26.3	4.4
	その他	0	0	0	0	0	0	-	-
	小計	58	2,220	53	1,731	57	2,095	7.5	21.0
由利地域 振興局	建設部	62	1,977	56	2,018	52	2,228	-7.1	10.4
	農林部	20	760	24	1,076	26	1,168	8.3	8.5
	その他	0	0	0	0	0	0	-	-
	小計	82	2,738	80	3,094	78	3,397	-2.5	9.8
仙北地域 振興局	建設部	83	2,953	116	4,042	86	2,637	-25.9	-34.7
	農林部	35	1,367	43	1,279	43	2,038	0.0	59.3
	その他	0	0	0	0	0	0	-	-
	小計	118	4,320	159	5,322	129	4,676	-18.9	-12.1
平鹿地域 振興局	建設部	35	2,072	30	838	26	657	-13.3	-21.5
	農林部	19	576	17	673	14	682	-17.6	1.3
	その他	0	0	0	0	0	0	-	-
	小計	54	2,649	47	1,511	40	1,340	-14.9	-11.3
雄勝地域 振興局	建設部	56	1,523	67	1,622	58	1,174	-13.4	-27.6
	農林部	12	742	5	286	12	444	140.0	55.2
	その他	0	0	0	0	0	0	-	-
	小計	68	2,266	72	1,908	70	1,619	-2.8	-15.2
振興局 一計一	建設部	430	14,983	482	15,047	425	12,891	-11.8	-14.3
	農林部	185	7,898	173	6,816	179	8,266	3.5	21.3
	その他	3	99	2	34	1	27	-50.0	-20.4
	計	618	22,981	657	21,898	605	21,185	-7.9	-3.3
その他	28	920	20	548	17	318	-15.0	-42.0	
合計	720	33,497	739	28,664	695	33,527	-6.0	17.0	

(注)各地域振興局管内の工事であっても、知事名で発注された案件については上段に含まれます。

3. 市町村発注工事の取扱高

■累計

[金額単位:百万円]

		令和2年度		令和3年度		令和4年度		対前年度増減率(%)	
		件数	請負金額	件数	請負金額	件数	請負金額	件数	請負金額
秋田	秋田 市	134	6,085	142	6,099	112	4,897	-21.1	-19.7
	男鹿 市	6	117	10	393	9	409	-10.0	4.1
	潟上 市	7	1,433	9	251	6	174	-33.3	-30.6
	五城目 町	8	188	8	86	4	40	-50.0	-53.5
	八郎潟 町	2	65	1	62	3	383	200.0	513.6
	井川 町	1	11	2	38	2	40	0.0	4.7
	大潟 村	1	34	1	34	0	0	-	-
	小計	159	7,937	173	6,966	136	5,945	-21.4	-14.7
鹿角	鹿角 市	15	1,194	14	597	20	531	42.9	-11.0
	小坂 町	2	346	3	47	3	83	0.0	75.4
	小計	17	1,540	17	645	23	614	35.3	-4.7
北秋田	大館 市	43	3,592	32	1,203	37	1,166	15.6	-3.1
	北秋田 市	9	457	10	823	8	556	-20.0	-32.5
	上小阿仁 村	1	14	1	8	0	0	-	-
	小計	53	4,064	43	2,036	45	1,722	4.7	-15.4
山本	能代 市	48	1,396	34	1,081	39	1,236	14.7	14.3
	藤里 町	1	54	3	163	2	140	-33.3	-14.3
	三種 町	15	396	22	420	15	233	-31.8	-44.6
	八峰 町	9	344	2	11	6	103	200.0	759.1
	小計	73	2,191	61	1,678	62	1,713	1.6	2.1
由利	由利本荘 市	41	2,231	40	3,384	36	3,222	-10.0	-4.8
	にかほ 市	9	1,417	6	75	4	235	-33.3	211.7
	小計	50	3,649	46	3,460	40	3,458	-13.0	-0.1
仙北	大仙 市	55	1,641	51	1,680	53	2,053	3.9	22.2
	仙北 市	21	2,185	15	625	14	654	-6.7	4.6
	美郷 町	16	318	20	460	21	397	5.0	-13.8
	小計	92	4,144	86	2,766	88	3,104	2.3	12.2
平鹿	横手 市	42	4,624	42	1,740	34	1,436	-19.0	-17.5
	小計	42	4,624	42	1,740	34	1,436	-19.0	-17.5
雄勝	湯沢 市	32	646	32	1,022	35	1,429	9.4	39.9
	羽後 町	9	187	9	142	7	127	-22.2	-10.7
	東成瀬 村	17	478	10	338	11	288	10.0	-14.7
	小計	58	1,311	51	1,502	53	1,845	3.9	22.8
合計		544	29,464	519	20,796	481	19,842	-7.3	-4.6

4. 東北6県の取扱高

(1) 単月

[金額単位:百万円]

	令和2年8月		令和3年8月		令和4年8月		対前年度増減率(%)	
	件数	請負金額	件数	請負金額	件数	請負金額	件数	請負金額
青 森 県	394	14,169	420	16,971	410	14,194	-2.4	-16.4
岩 手 県	411	24,167	374	16,008	396	16,139	5.9	0.8
宮 城 県	665	38,176	572	22,685	708	27,696	23.8	22.1
秋 田 県	285	12,946	310	12,023	330	15,915	6.5	32.4
山 形 県	329	17,872	400	19,074	360	15,654	-10.0	-17.9
福 島 県	717	111,568	687	36,396	761	45,301	10.8	24.5
合計	2,801	218,901	2,763	123,160	2,965	134,901	7.3	9.5

(2) 累計

[金額単位:百万円]

	令和2年度		令和3年度		令和4年度		対前年度増減率(%)	
	件数	請負金額	件数	請負金額	件数	請負金額	件数	請負金額
青 森 県	2,134	107,591	2,198	123,263	1,995	108,046	-9.2	-12.3
岩 手 県	2,480	214,145	2,040	149,649	1,831	114,213	-10.2	-23.7
宮 城 県	3,040	227,346	2,525	169,976	2,756	164,125	9.1	-3.4
秋 田 県	1,503	95,069	1,513	83,512	1,411	91,653	-6.7	9.7
山 形 県	1,749	100,489	1,974	108,658	1,818	108,139	-7.9	-0.5
福 島 県	3,497	380,026	3,150	246,663	3,174	248,231	0.8	0.6
合計	14,403	1,124,669	13,400	881,723	12,985	834,410	-3.1	-5.4

保証事業を通じて
安全で活力のある社会を創るためのお手伝いをしています

東日本建設業保証株式会社

秋 田 支 店

〒010-0951 秋田市山王 4-3-10 秋田県建設業会館別館

TEL : 018-863-1000 FAX : 0120-027-623

ホームページアドレス <https://www.ejcs.co.jp>

