

前払金保証から見た

秋田県内の公共工事動向

令和4年6月実績



東日本建設業保証株式会社

秋田支店

目 次

1. 発注者別取扱高

- (1) 単月 P. 1
- (2) 累計 P. 3

2. 秋田県発注工事の取扱高

- (1) 単月 P. 5
- (2) 累計 P. 6

3. 市町村発注工事の取扱高（累計） P. 7

4. 東北6県の取扱高 P. 8

- (1) 単月
- (2) 累計

《表の見方》

☆取扱高(実績数値)は工事場所が秋田県内のものです。

☆対前年度増減率は円単位で算出したものです。

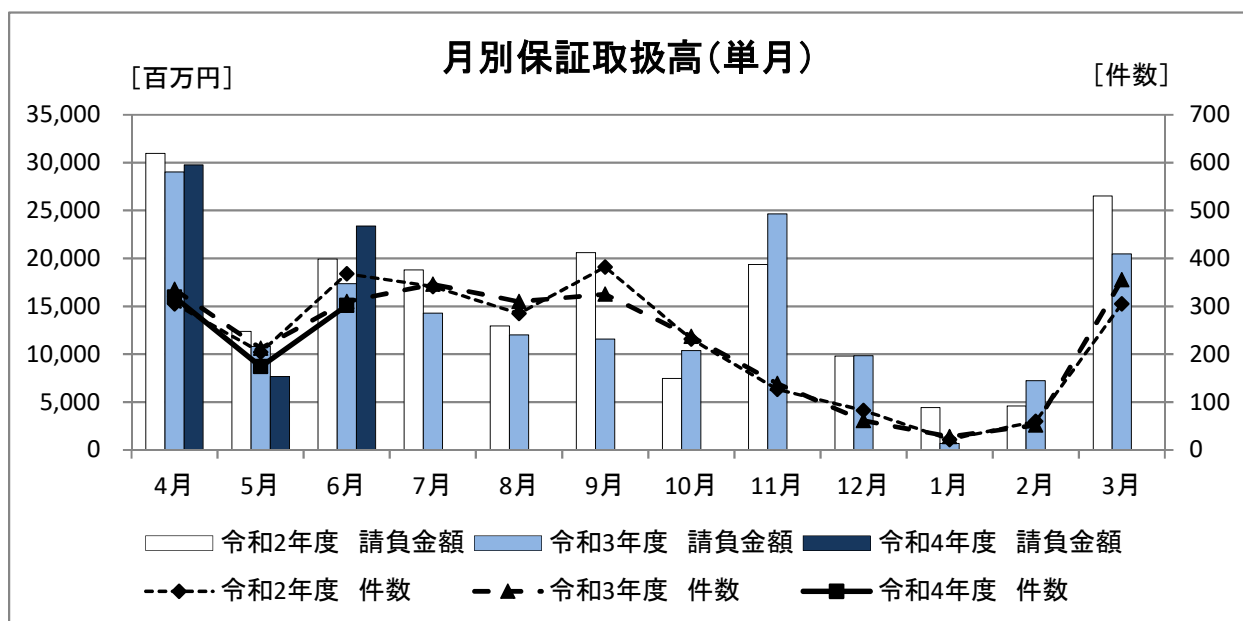
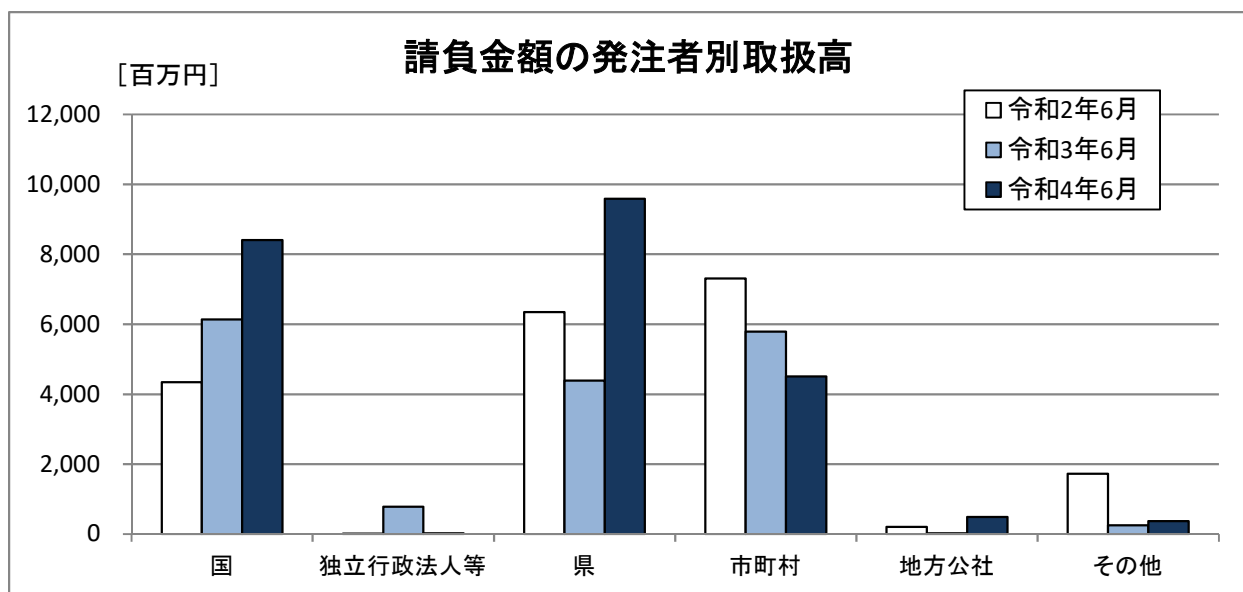
1. 発注者別取扱高

(1) 単月

■ 概要

[金額単位: 百万円]

	令和2年6月		令和3年6月		令和4年6月		対前年度増減率(%)	
	件数	請負金額	件数	請負金額	件数	請負金額	件数	請負金額
国	46	4,340	47	6,141	48	8,404	2.1	36.8
独立行政法人等	1	12	4	784	2	27	-50.0	-96.5
県	171	6,351	122	4,386	134	9,587	9.8	118.6
市町村	145	7,311	135	5,785	109	4,504	-19.3	-22.1
地方公社	3	209	1	26	3	495	200.0	1,753.1
その他	2	1,728	1	251	6	371	500.0	47.8
合計	368	19,953	310	17,375	302	23,389	-2.6	34.6



■内訳

[金額単位:百万円]

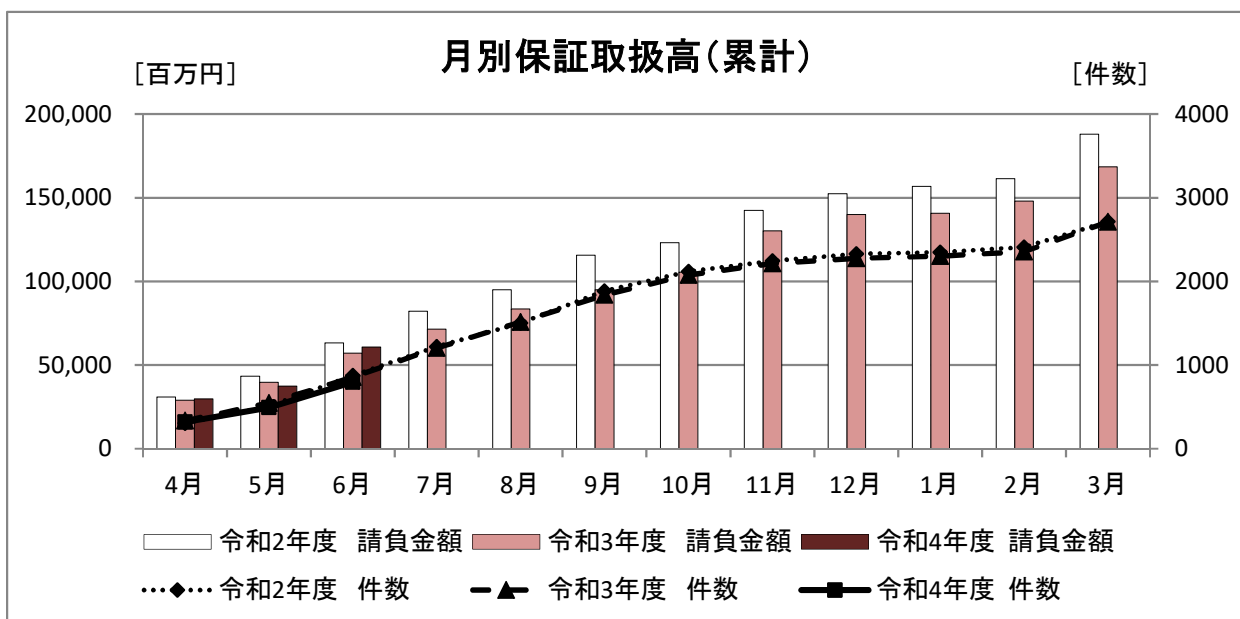
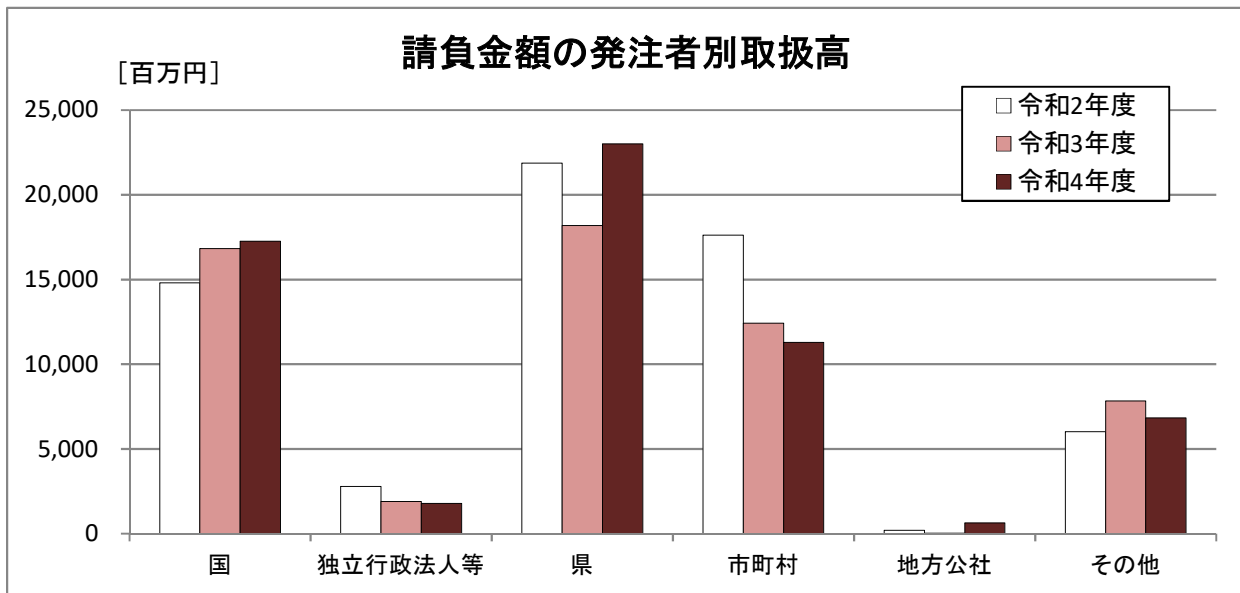
		令和2年6月		令和3年6月		令和4年6月		対前年度増減率(%)	
		件数	請負金額	件数	請負金額	件数	請負金額	件数	請負金額
国	防 衛 省	0	0	0	0	0	0	-	-
	農 林 水 産 省	23	882	14	831	19	909	35.7	9.3
	国 土 交 通 省	22	3,432	33	5,310	28	7,327	-15.2	38.0
	そ の 他	1	25	0	0	1	167	-	-
	小計	46	4,340	47	6,141	48	8,404	2.1	36.8
独立行政法人等	国 立 大 学 法 人	0	0	2	172	0	0	-	-
	東日本高速道路(株)	1	12	2	612	2	27	0.0	-95.6
	国立高等専門学校機構	0	0	0	0	0	0	-	-
	そ の 他	0	0	0	0	0	0	-	-
	小計	1	12	4	784	2	27	-50.0	-96.5
県	建 設 部	117	3,922	92	3,240	97	4,701	5.4	45.1
	農 林 水 産 部	41	1,777	17	802	24	793	41.2	-1.2
	教 育 庁	4	207	3	96	4	2,183	33.3	2,164.7
	警 察 本 部	4	40	5	56	3	38	-40.0	-32.6
	生 活 環 境 部	0	0	0	0	2	61	-	-
	健 康 福 祉 部	0	0	0	0	0	0	-	-
	産 業 労 働 部	4	168	5	189	4	1,810	-20.0	856.9
	出 納 局	0	0	0	0	0	0	-	-
	総 務 部	0	0	0	0	0	0	-	-
	観光文化スポーツ部	1	235	0	0	0	0	-	-
	小計	171	6,351	122	4,386	134	9,587	9.8	118.6
市町村	市	124	6,759	114	5,234	90	3,821	-21.1	-27.0
	町	13	307	19	504	15	502	-21.1	-0.3
	村	8	243	2	46	4	179	100.0	284.2
	小計	145	7,311	135	5,785	109	4,504	-19.3	-22.1
地 方 公 社 計		3	209	1	26	3	495	200.0	1,753.1
その他	その他の事務組合	0	0	0	0	3	74	-	-
	社会福祉法人	1	111	1	251	0	0	-	-
	日本下水道事業団	0	0	0	0	0	0	-	-
	地方独立行政法人	1	1,617	0	0	2	265	-	-
	その他の出資法人	0	0	0	0	0	0	-	-
	警察共済組合	0	0	0	0	0	0	-	-
	そ の 他	0	0	0	0	1	32	-	-
小計	2	1,728	1	251	6	371	500.0	47.8	
合計		368	19,953	310	17,375	302	23,389	-2.6	34.6

(2) 累計

■概要

[金額単位:百万円]

	令和2年度		令和3年度		令和4年度		対前年度増減率(%)	
	件数	請負金額	件数	請負金額	件数	請負金額	件数	請負金額
国	137	14,808	159	16,833	142	17,265	-10.7	2.6
独立行政法人等	11	2,794	11	1,897	7	1,795	-36.4	-5.4
県	417	21,871	396	18,193	382	23,009	-3.5	26.5
市 町 村	306	17,628	287	12,417	250	11,293	-12.9	-9.1
地 方 公 社	3	209	1	26	4	636	300.0	2,282.3
そ の 他	3	6,018	3	7,836	10	6,828	233.3	-12.9
合計	877	63,331	857	57,205	795	60,828	-7.2	6.3



■内訳

[金額単位:百万円]

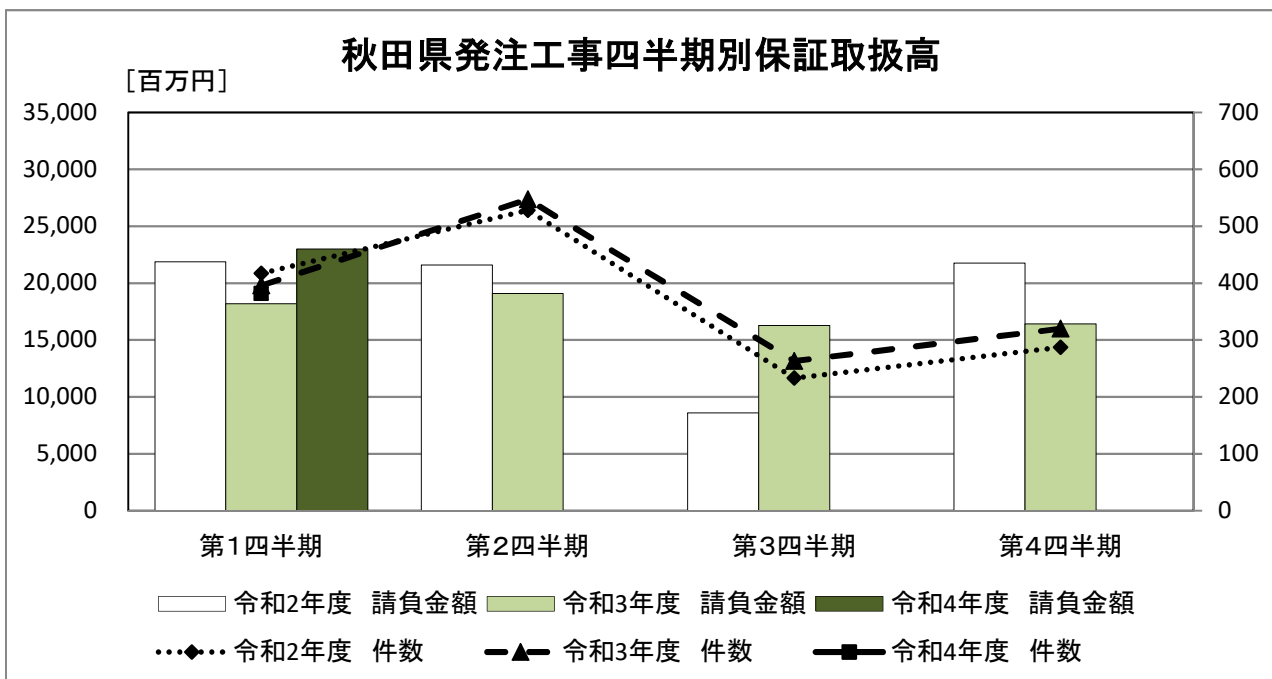
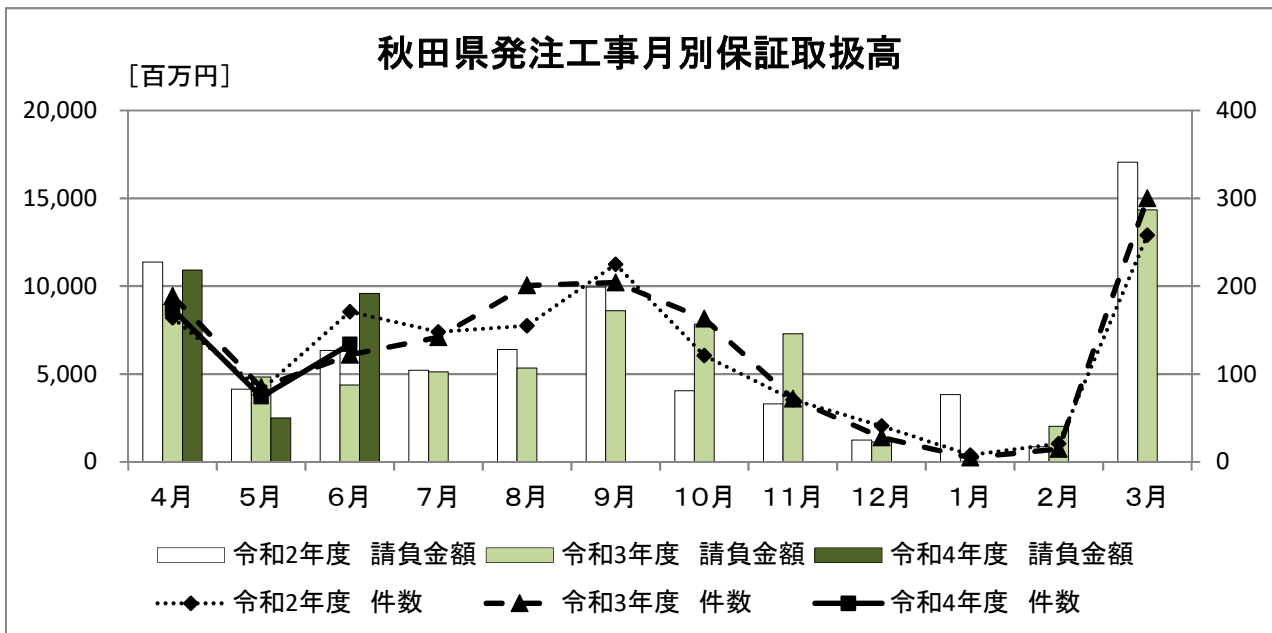
		令和2年度		令和3年度		令和4年度		対前年度増減率(%)	
		件数	請負金額	件数	請負金額	件数	請負金額	件数	請負金額
国	防衛省	0	0	0	0	1	62	-	-
	農林水産省	55	1,838	69	2,572	63	3,058	-8.7	18.9
	国土交通省	80	12,934	89	14,035	76	13,908	-14.6	-0.9
	その他	2	35	1	226	2	236	100.0	4.4
	小計	137	14,808	159	16,833	142	17,265	-10.7	2.6
独立行政法人等	国立大学法人	1	9	2	172	1	939	-50.0	445.7
	東日本高速道路(株)	10	2,785	9	1,725	6	855	-33.3	-50.4
	国立高等専門学校機構	0	0	0	0	0	0	-	-
	その他	0	0	0	0	0	0	-	-
	小計	11	2,794	11	1,897	7	1,795	-36.4	-5.4
県	建設部	275	13,192	286	12,767	269	12,358	-5.9	-3.2
	農林水産部	112	5,420	80	4,009	77	4,051	-3.8	1.0
	教育庁	10	2,521	9	728	9	2,537	0.0	248.3
	警察本部	5	52	6	61	7	1,562	16.7	2,436.0
	生活環境部	3	70	3	50	5	107	66.7	111.2
	健康福祉部	0	0	0	0	0	0	-	-
	産業労働部	9	222	11	503	14	2,375	27.3	371.4
	出納局	1	11	0	0	0	0	-	-
	総務部	0	0	0	0	0	0	-	-
	観光文化スポーツ部	2	378	1	71	1	16	0.0	-76.7
	小計	417	21,871	396	18,193	382	23,009	-3.5	26.5
市町村	市	259	15,935	235	11,331	208	10,216	-11.5	-9.8
	町	35	1,308	44	806	36	871	-18.2	8.1
	村	12	384	8	279	6	205	-25.0	-26.6
	小計	306	17,628	287	12,417	250	11,293	-12.9	-9.1
地方公社計		3	209	1	26	4	636	300.0	2,282.3
その他	その他の事務組合	0	0	0	0	5	743	-	-
	社会福祉法人	1	111	1	251	0	0	-	-
	日本下水道事業団	0	0	0	0	0	0	-	-
	地方独立行政法人	1	1,617	3	7,590	4	6,052	33.3	-20.3
	その他の出資法人	0	0	0	0	0	0	-	-
	警察共済組合	0	0	0	0	0	0	-	-
	その他	1	4,290	-1	-5	1	32	-	-
	小計	3	6,018	3	7,836	10	6,828	233.3	-12.9
合計		877	63,331	857	57,205	795	60,828	-7.2	6.3

2. 秋田県発注工事の取扱高

(1) 単月

[金額単位: 百万円]

	令和2年6月		令和3年6月		令和4年6月		対前年度増減率(%)	
	件数	請負金額	件数	請負金額	件数	請負金額	件数	請負金額
建設部	117	3,922	92	3,240	97	4,701	5.4	45.1
農林水産部	41	1,777	17	802	24	793	41.2	-1.2
教育庁	4	207	3	96	4	2,183	33.3	2,164.7
警察本部	4	40	5	56	3	38	-40.0	-32.6
生活環境部	0	0	0	0	2	61	-	-
健康福祉部	0	0	0	0	0	0	-	-
産業労働部	4	168	5	189	4	1,810	-20.0	856.9
出納局	0	0	0	0	0	0	-	-
総務部	0	0	0	0	0	0	-	-
観光文化スポーツ部	1	235	0	0	0	0	-	-
合計	171	6,351	122	4,386	134	9,587	9.8	118.6



(2) 累計(部局別取扱高)

[金額単位:百万円]

	令和2年度		令和3年度		令和4年度		対前年度増減率(%)		
	件数	請負金額	件数	請負金額	件数	請負金額	件数	請負金額	
建設部	21	3,982	13	2,799	16	3,784	23.1	35.2	
農林水産部	0	0	0	0	0	0	-	-	
教育庁	7	2,422	7	694	9	2,537	28.6	265.5	
警察本部	5	52	6	61	7	1,562	16.7	2,436.0	
生活環境部	3	70	3	50	5	107	66.7	111.2	
健康福祉部	0	0	0	0	0	0	-	-	
産業労働部	4	181	8	466	10	2,356	25.0	405.6	
出納局	1	11	0	0	0	0	-	-	
総務部	0	0	0	0	0	0	-	-	
観光文化スポーツ部	2	378	1	71	1	16	0.0	-76.7	
知事一計一	43	7,100	38	4,143	48	10,364	26.3	150.1	
秋田地域 振興局	建設部	47	1,686	50	2,030	38	1,810	-24.0	-10.8
	農林部	28	1,858	18	1,205	23	1,376	27.8	14.2
	その他	2	92	2	34	0	0	-	-
	小計	77	3,637	70	3,270	61	3,186	-12.9	-2.6
鹿角地域 振興局	建設部	26	965	25	749	39	933	56.0	24.6
	農林部	5	192	1	99	3	235	200.0	138.1
	その他	0	0	0	0	0	0	-	-
	小計	31	1,158	26	848	42	1,168	61.5	37.8
北秋田 地域 振興局	建設部	22	942	36	1,264	26	534	-27.8	-57.7
	農林部	10	243	11	337	8	260	-27.3	-22.9
	その他	1	6	0	0	0	0	-	-
	小計	33	1,192	47	1,602	34	794	-27.7	-50.4
山本地域 振興局	建設部	13	166	19	523	22	851	15.8	62.8
	農林部	20	889	10	454	10	480	0.0	5.7
	その他	0	0	0	0	0	0	-	-
	小計	33	1,056	29	977	32	1,332	10.3	36.3
由利地域 振興局	建設部	39	1,349	37	1,540	33	1,788	-10.8	16.1
	農林部	11	479	10	535	11	763	10.0	42.5
	その他	0	0	0	0	0	0	-	-
	小計	50	1,828	47	2,076	44	2,551	-6.4	22.9
仙北地域 振興局	建設部	41	1,636	48	2,300	47	1,570	-2.1	-31.7
	農林部	26	1,218	21	803	15	528	-28.6	-34.3
	その他	0	0	0	0	0	0	-	-
	小計	67	2,855	69	3,103	62	2,098	-10.1	-32.4
平鹿地域 振興局	建設部	18	948	15	403	12	306	-20.0	-24.0
	農林部	6	358	5	350	4	237	-20.0	-32.2
	その他	0	0	0	0	0	0	-	-
	小計	24	1,306	20	753	16	544	-20.0	-27.8
雄勝地域 振興局	建設部	35	768	40	1,077	34	702	-15.0	-34.8
	農林部	6	179	4	223	3	169	-25.0	-24.0
	その他	0	0	0	0	0	0	-	-
	小計	41	947	44	1,300	37	871	-15.9	-33.0
振興局 一計一	建設部	241	8,462	270	9,889	251	8,497	-7.0	-14.1
	農林部	112	5,420	80	4,009	77	4,051	-3.8	1.0
	その他	3	99	2	34	0	0	-	-
	計	356	13,982	352	13,932	328	12,549	-6.8	-9.9
その他	18	788	6	116	6	95	0.0	-18.2	
合計	417	21,871	396	18,193	382	23,009	-3.5	26.5	

(注)各地域振興局管内の工事であっても、知事名で発注された案件については上段に含まれます。

3. 市町村発注工事の取扱高

■累計

[金額単位:百万円]

		令和2年度		令和3年度		令和4年度		対前年度増減率(%)	
		件数	請負金額	件数	請負金額	件数	請負金額	件数	請負金額
秋田	秋田 市	81	3,368	78	3,944	61	2,427	-21.8	-38.5
	男鹿 市	4	75	6	331	3	264	-50.0	-20.1
	潟上 市	3	1,091	3	102	2	25	-33.3	-74.7
	五城目 町	5	139	6	64	1	13	-83.3	-79.0
	八郎潟 町	2	65	1	62	2	222	100.0	255.9
	井川 町	0	0	0	0	0	0	-	-
	大潟 村	0	0	1	34	0	0	-	-
	小計	95	4,740	95	4,539	69	2,954	-27.4	-34.9
鹿角	鹿角 市	12	1,145	11	455	11	395	0.0	-13.2
	小坂 町	1	336	0	0	3	83	-	-
	小計	13	1,481	11	455	14	478	27.3	5.1
北秋田	大館 市	21	2,796	12	754	18	761	50.0	0.9
	北秋田 市	5	198	6	680	8	556	33.3	-18.2
	上小阿仁 村	0	0	1	8	0	0	-	-
	小計	26	2,994	19	1,443	26	1,318	36.8	-8.7
山本	能代 市	26	616	17	458	22	643	29.4	40.4
	藤里 町	0	0	0	0	2	140	-	-
	三種 町	7	197	15	135	8	107	-46.7	-20.7
	八峰 町	5	283	0	0	1	48	-	-
	小計	38	1,097	32	593	33	938	3.1	58.2
由利	由利本荘 市	19	935	18	1,628	22	2,062	22.2	26.6
	にかほ 市	2	965	2	35	1	69	-50.0	94.2
	小計	21	1,900	20	1,664	23	2,132	15.0	28.1
仙北	大仙 市	29	941	22	435	18	918	-18.2	110.7
	仙北 市	7	1,283	6	210	5	176	-16.7	-16.3
	美郷 町	10	185	16	420	15	186	-6.3	-55.6
	小計	46	2,411	44	1,067	38	1,281	-13.6	20.1
平鹿	横手 市	26	2,016	27	1,308	16	898	-40.7	-31.4
	小計	26	2,016	27	1,308	16	898	-40.7	-31.4
雄勝	湯沢 市	24	501	27	984	21	1,015	-22.2	3.1
	羽後 町	5	99	6	123	4	70	-33.3	-43.2
	東成瀬 村	12	384	6	236	6	205	0.0	-13.4
	小計	41	985	39	1,345	31	1,290	-20.5	-4.1
合計		306	17,628	287	12,417	250	11,293	-12.9	-9.1

4. 東北6県の取扱高

(1) 単月

[金額単位:百万円]

	令和2年6月		令和3年6月		令和4年6月		対前年度増減率(%)	
	件数	請負金額	件数	請負金額	件数	請負金額	件数	請負金額
青 森 県	492	27,016	464	32,461	432	20,874	-6.9	-35.7
岩 手 県	494	34,916	456	32,419	415	28,304	-9.0	-12.7
宮 城 県	627	44,682	498	33,488	562	29,785	12.9	-11.1
秋 田 県	368	19,953	310	17,375	302	23,389	-2.6	34.6
山 形 県	399	16,259	418	23,265	440	26,691	5.3	14.7
福 島 県	846	66,916	721	56,129	737	49,181	2.2	-12.4
合計	3,226	209,744	2,867	195,140	2,888	178,226	0.7	-8.7

(2) 累計

[金額単位:百万円]

	令和2年度		令和3年度		令和4年度		対前年度増減率(%)	
	件数	請負金額	件数	請負金額	件数	請負金額	件数	請負金額
青 森 県	1,163	71,385	1,245	84,891	1,097	75,272	-11.9	-11.3
岩 手 県	1,523	152,884	1,255	111,976	991	80,340	-21.0	-28.3
宮 城 県	1,681	144,414	1,365	115,978	1,447	110,554	6.0	-4.7
秋 田 県	877	63,331	857	57,205	795	60,828	-7.2	6.3
山 形 県	1,008	59,946	1,186	72,371	1,024	73,649	-13.7	1.8
福 島 県	1,838	209,205	1,606	165,637	1,580	158,480	-1.6	-4.3
合計	8,090	701,168	7,514	608,060	6,934	559,126	-7.7	-8.0

保証事業を通じて
安全で活力のある社会を創るためのお手伝いをしています

東日本建設業保証株式会社

秋 田 支 店

〒010-0951 秋田市山王 4-3-10 秋田県建設業会館別館

TEL : 018-863-1000 FAX : 0120-027-623

ホームページアドレス <https://www.ejcs.co.jp>

