

前払金保証から見た

秋田県内の公共工事動向

令和4年4月実績



東日本建設業保証株式会社

秋田支店

一 目 次

- | | |
|----------------|------|
| 1. 発注者別取扱高 | P. 1 |
| 2. 秋田県発注工事の取扱高 | P. 3 |
| 3. 市町村発注工事の取扱高 | P. 5 |
| 4. 東北6県の取扱高 | P. 6 |

《表の見方》

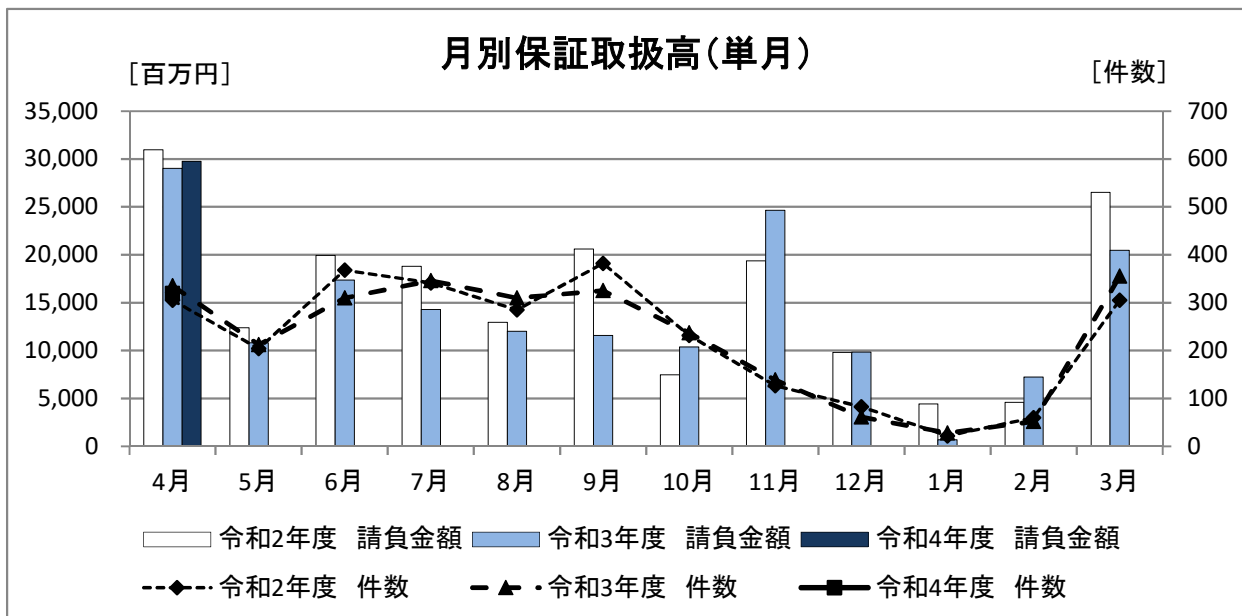
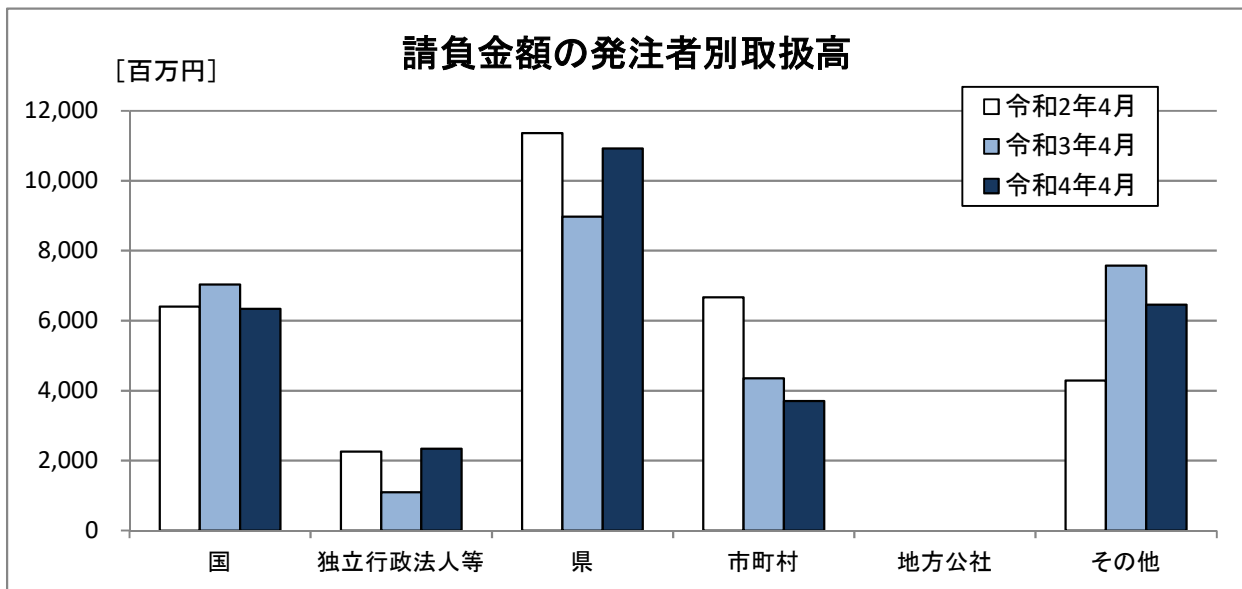
- ☆取扱高(実績数値)は工事場所が秋田県内のものです。
- ☆対前年度増減率は円単位で算出したものです。

1. 発注者別取扱高

■概要

[金額単位:百万円]

	令和2年4月		令和3年4月		令和4年4月		対前年度増減率(%)	
	件数	請負金額	件数	請負金額	件数	請負金額	件数	請負金額
国	64	6,399	69	7,029	66	6,342	-4.3	-9.8
独立行政法人等	7	2,260	5	1,098	6	2,339	20.0	112.9
県	164	11,365	189	8,972	174	10,918	-7.9	21.7
市町村	69	6,665	71	4,351	69	3,702	-2.8	-14.9
地方公社	0	0	0	0	0	0	-	-
その他	1	4,290	1	7,571	4	6,457	300.0	-14.7
合計	305	30,980	335	29,024	319	29,759	-4.8	2.5



■内訳

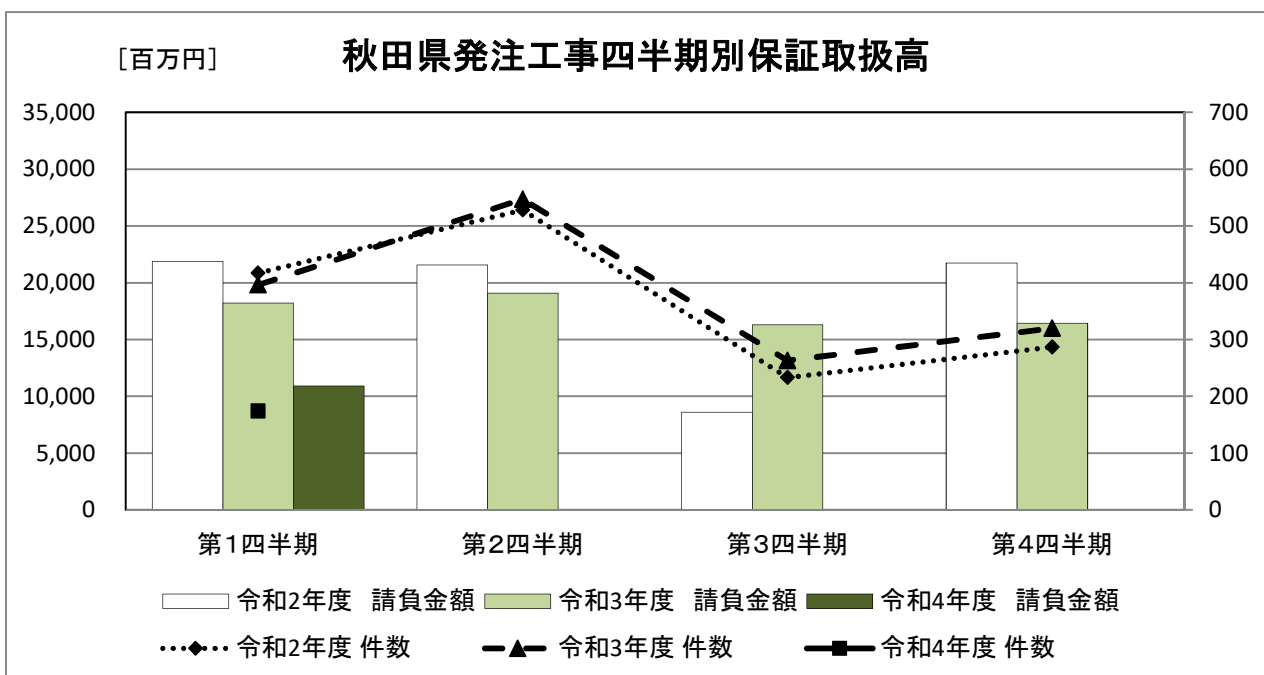
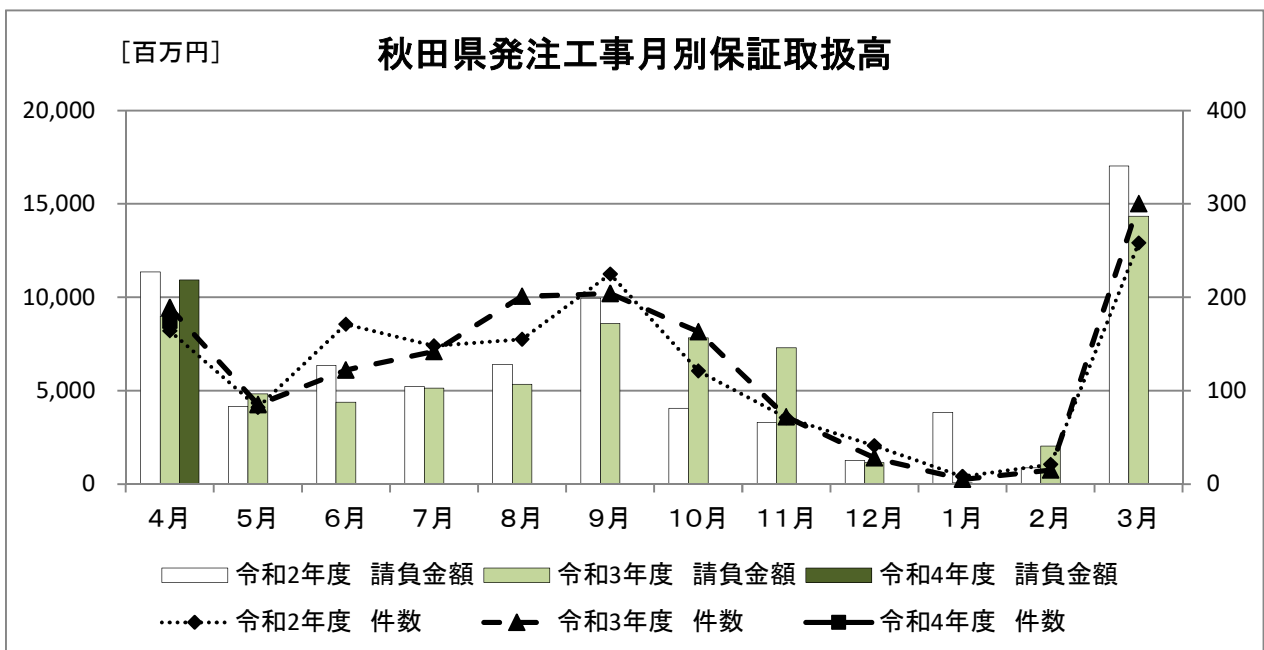
[金額単位:百万円]

		令和2年4月		令和3年4月		令和4年4月		対前年度増減率(%)	
		件数	請負金額	件数	請負金額	件数	請負金額	件数	請負金額
国	防 衛 省	0	0	0	0	1	62	-	-
	農 林 水 産 省	23	587	26	931	25	683	-3.8	-26.6
	国 土 交 通 省	41	5,812	43	6,098	40	5,596	-7.0	-8.2
	そ の 他	0	0	0	0	0	0	-	-
	小計	64	6,399	69	7,029	66	6,342	-4.3	-9.8
独立行政法人等	国 立 大 学 法 人	1	9	0	0	1	939	-	-
	東日本高速道路(株)	6	2,250	5	1,098	5	1,399	0.0	27.4
	国立高等専門学校機構	0	0	0	0	0	0	-	-
	そ の 他	0	0	0	0	0	0	-	-
	小計	7	2,260	5	1,098	6	2,339	20.0	112.9
県	建 設 部	101	6,936	125	5,569	122	6,180	-2.4	11.0
	農 林 水 産 部	54	3,158	52	2,600	39	2,574	-25.0	-1.0
	教 育 庁	3	1,202	5	610	4	321	-20.0	-47.4
	警 察 本 部	1	12	1	4	4	1,523	300.0	31,386.3
	生 活 環 境 部	2	29	2	28	0	0	-	-
	産 業 労 働 部	3	27	4	158	5	317	25.0	100.5
	出 納 局	0	0	0	0	0	0	-	-
	総 務 部	0	0	0	0	0	0	-	-
	観光文化スポーツ部	0	0	0	0	0	0	-	-
	小計	164	11,365	189	8,972	174	10,918	-7.9	21.7
市町村	市	60	6,415	61	4,252	56	3,495	-8.2	-17.8
	町	9	249	10	98	12	191	20.0	93.5
	村	0	0	0	0	1	16	-	-
	小計	69	6,665	71	4,351	69	3,702	-2.8	-14.9
地 方 公 社 計		0	0	0	0	0	0	-	-
その他	その他の事務組合	0	0	0	0	2	669	-	-
	社会福祉法人	0	0	0	0	0	0	-	-
	日本下水道事業団	0	0	0	0	0	0	-	-
	地方独立行政法人	0	0	2	7,577	2	5,787	0.0	-23.6
	その他の出資法人	0	0	0	0	0	0	-	-
	警察共済組合	0	0	0	0	0	0	-	-
	そ の 他	1	4,290	-1	-5	0	0	-	-
小計	1	4,290	1	7,571	4	6,457	300.0	-14.7	
合計		305	30,980	335	29,024	319	29,759	-4.8	2.5

2. 秋田県発注工事の取扱高

[金額単位:百万円]

	令和2年4月		令和3年4月		令和4年4月		対前年度増減率(%)	
	件数	請負金額	件数	請負金額	件数	請負金額	件数	請負金額
建設部	101	6,936	125	5,569	122	6,180	-2.4	11.0
農林水産部	54	3,158	52	2,600	39	2,574	-25.0	-1.0
教育庁	3	1,202	5	610	4	321	-20.0	-47.4
警察本部	1	12	1	4	4	1,523	300.0	31,386.3
生活環境部	2	29	2	28	0	0	-	-
産業労働部	3	27	4	158	5	317	25.0	100.5
出納局	0	0	0	0	0	0	-	-
総務部	0	0	0	0	0	0	-	-
観光文化スポーツ部	0	0	0	0	0	0	-	-
合計	164	11,365	189	8,972	174	10,918	-7.9	21.7



■ 内訳

[金額単位: 百万円]

	令和2年4月		令和3年4月		令和4年4月		対前年度増減率(%)		
	件数	請負金額	件数	請負金額	件数	請負金額	件数	請負金額	
建設部	8	2,845	5	1,180	6	1,701	20.0	44.1	
農林水産部	0	0	0	0	0	0	-	-	
教育庁	2	1,195	5	610	4	321	-20.0	-47.4	
警察本部	1	12	1	4	4	1,523	300.0	31,386.3	
生活環境部	2	29	2	28	0	0	-	-	
産業労働部	2	23	4	158	4	314	0.0	98.6	
出納局	0	0	0	0	0	0	-	-	
総務部	0	0	0	0	0	0	-	-	
観光文化スポーツ部	0	0	0	0	0	0	-	-	
知事一計	15	4,105	17	1,982	18	3,861	5.9	94.7	
秋田地域 振興局	建設部	11	485	27	1,188	19	835	-29.6	-29.7
	農林部	13	1,547	12	733	13	919	8.3	25.3
	その他	0	0	0	0	0	0	-	-
	小計	24	2,033	39	1,922	32	1,755	-17.9	-8.7
鹿角地域 振興局	建設部	8	191	9	348	21	640	133.3	83.9
	農林部	3	156	1	99	1	144	0.0	46.1
	その他	0	0	0	0	0	0	-	-
	小計	11	348	10	447	22	785	120.0	75.6
北秋田 地域 振興局	建設部	7	472	8	215	6	77	-25.0	-63.8
	農林部	1	5	3	73	2	95	-33.3	30.3
	その他	1	6	0	0	0	0	-	-
	小計	9	485	11	288	8	173	-27.3	-39.9
山本地域 振興局	建設部	3	46	11	287	11	523	0.0	82.1
	農林部	11	448	4	229	4	303	0.0	32.4
	その他	0	0	0	0	0	0	-	-
	小計	14	495	15	516	15	826	0.0	60.0
由利地域 振興局	建設部	17	788	17	785	18	1,105	5.9	40.8
	農林部	7	305	9	483	8	574	-11.1	18.7
	その他	0	0	0	0	0	0	-	-
	小計	24	1,093	26	1,268	26	1,679	0.0	32.3
仙北地域 振興局	建設部	13	508	19	615	16	723	-15.8	17.5
	農林部	13	353	17	559	6	259	-64.7	-53.5
	その他	0	0	0	0	0	0	-	-
	小計	26	861	36	1,175	22	982	-38.9	-16.3
平鹿地域 振興局	建設部	11	539	11	317	7	135	-36.4	-57.2
	農林部	2	207	3	229	3	129	0.0	-43.6
	その他	0	0	0	0	0	0	-	-
	小計	13	746	14	547	10	265	-28.6	-51.5
雄勝地域 振興局	建設部	15	418	17	619	18	437	5.9	-29.4
	農林部	4	133	3	191	2	148	-33.3	-22.8
	その他	0	0	0	0	0	0	-	-
	小計	19	552	20	811	20	585	0.0	-27.8
振興局 一計	建設部	85	3,451	119	4,377	116	4,479	-2.5	2.3
	農林部	54	3,158	52	2,600	39	2,574	-25.0	-1.0
	その他	1	6	0	0	0	0	-	-
	計	140	6,616	171	6,977	155	7,053	-9.4	1.1
その他	9	643	1	11	1	2	0.0	-75.0	
合計	164	11,365	189	8,972	174	10,918	-7.9	21.7	

(注)各地域振興局管内の工事であっても、知事名で発注された案件については上段に含まれます。

3. 市町村発注工事の取扱高

[金額単位:百万円]

		令和2年4月		令和3年4月		令和4年4月		対前年度増減率(%)	
		件数	請負金額	件数	請負金額	件数	請負金額	件数	請負金額
秋田	秋田市	29	1,343	20	2,177	27	931	35.0	-57.2
	男鹿市	1	28	2	71	2	260	0.0	262.5
	潟上市	0	0	1	38	0	0	-	-
	五城目町	3	24	2	23	0	0	-	-
	八郎潟町	0	0	0	0	0	0	-	-
	井川町	0	0	0	0	0	0	-	-
	大潟村	0	0	0	0	0	0	-	-
	小計	33	1,397	25	2,310	29	1,191	16.0	-48.4
鹿角	鹿角市	3	564	5	253	0	0	-	-
	小坂町	0	0	0	0	0	0	-	-
	小計	3	564	5	253	0	0	-	-
北秋田	大館市	6	2,497	2	390	2	40	0.0	-89.7
	北秋田市	0	0	1	8	1	10	0.0	29.6
	上小阿仁村	0	0	0	0	0	0	-	-
	小計	6	2,497	3	398	3	50	0.0	-87.2
山本	能代市	3	43	4	66	3	107	-25.0	59.9
	藤里町	0	0	0	0	1	90	-	-
	三種町	2	30	2	6	0	0	-	-
	八峰町	3	187	0	0	0	0	-	-
	小計	8	261	6	73	4	197	-33.3	167.8
由利	由利本荘市	3	193	7	363	6	857	-14.3	136.0
	にかほ市	0	0	1	10	1	69	0.0	541.4
	小計	3	193	8	374	7	927	-12.5	147.8
仙北	大仙市	7	381	8	138	4	563	-50.0	307.8
	仙北市	3	1,186	1	103	0	0	-	-
	美郷町	0	0	5	61	9	86	80.0	41.3
	小計	10	1,567	14	303	13	649	-7.1	114.2
平鹿	横手市	1	87	6	593	2	171	-66.7	-71.1
	小計	1	87	6	593	2	171	-66.7	-71.1
雄勝	湯沢市	4	89	3	36	8	483	166.7	1,221.5
	羽後町	1	6	1	7	2	13	100.0	93.8
	東成瀬村	0	0	0	0	1	16	-	-
	小計	5	95	4	43	11	514	175.0	1,075.6
合計		69	6,665	71	4,351	69	3,702	-2.8	-14.9

4. 東北6県の取扱高

[金額単位:百万円]

	令和2年4月		令和3年4月		令和4年4月		対前年度増減率(%)	
	件数	請負金額	件数	請負金額	件数	請負金額	件数	請負金額
青 森 県	423	32,737	500	37,407	405	36,362	-19.0	-2.8
岩 手 県	717	82,891	527	48,892	383	34,607	-27.3	-29.2
宮 城 県	640	67,571	512	40,959	552	45,051	7.8	10.0
秋 田 県	305	30,980	335	29,024	319	29,759	-4.8	2.5
山 形 県	327	21,479	410	27,213	291	32,192	-29.0	18.3
福 島 県	515	73,489	427	56,015	430	71,198	0.7	27.1
合計	2,927	309,149	2,711	239,513	2,380	249,172	-12.2	4.0

保証事業を通じて
安全で活力のある社会を創るための お手伝いをしています

東日本建設業保証株式会社

秋 田 支 店

〒010-0951 秋田市山王 4-3-10 秋田県建設業会館別館

TEL : 018-863-1000 FAX : 0120-027-623

ホームページアドレス <https://www.ejcs.co.jp>

