

前払金保証から見た

秋田県内の公共工事動向

令和4年3月実績



東日本建設業保証株式会社

秋田支店

目次

1. 発注者別取扱高

- (1) 単月 P. 1
- (2) 累計 P. 3

2. 秋田県発注工事の取扱高

- (1) 単月 P. 5
- (2) 累計 P. 6

3. 市町村発注工事の取扱高（累計） P. 7

4. 東北6県の取扱高 P. 8

- (1) 単月
- (2) 累計

《表の見方》

☆取扱高(実績数値)は工事場所が秋田県内のものです。

☆対前年度増減率は円単位で算出したものです。

1. 発注者別取扱高

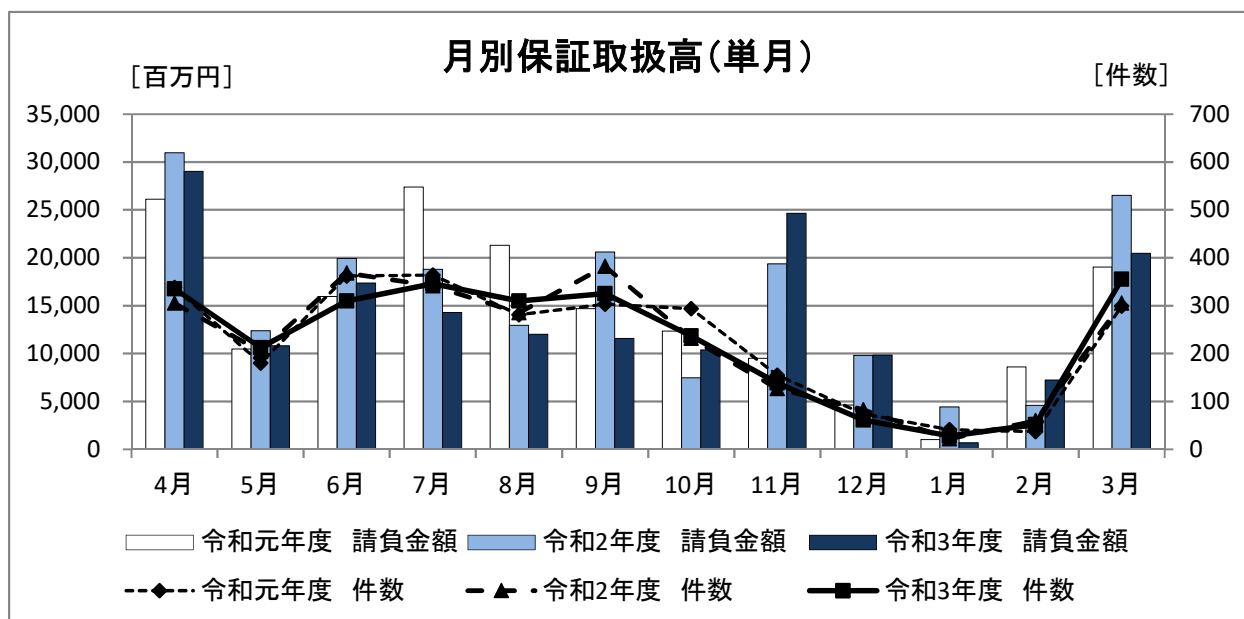
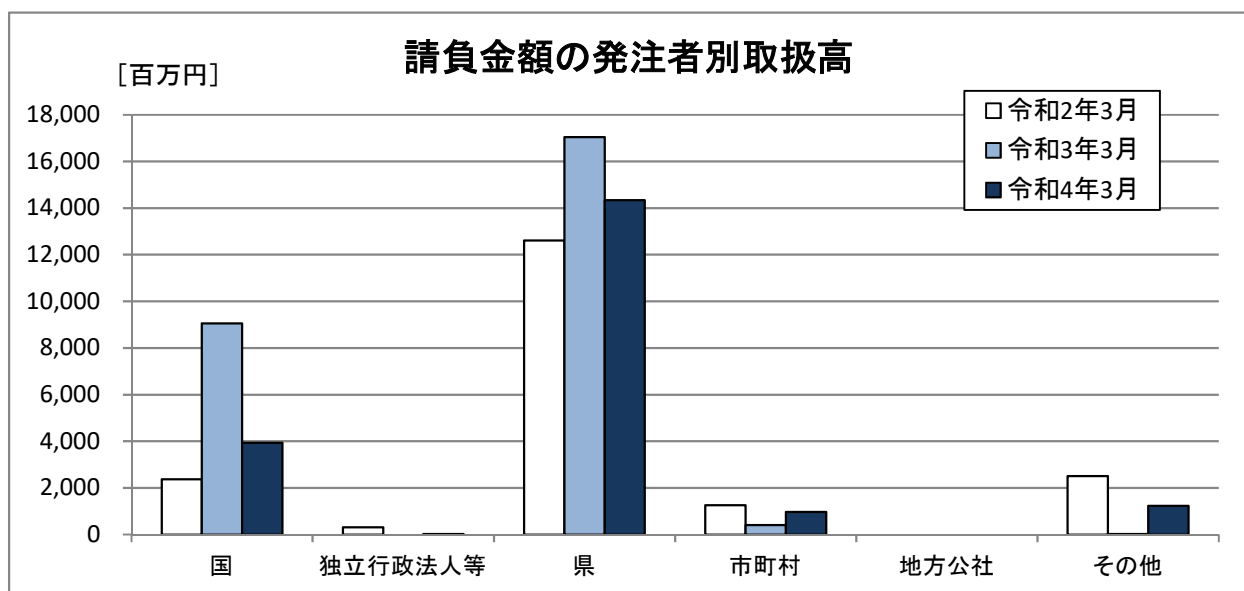
(1) 単月

3月の取扱高は、前年同月と比較し、件数が50件の増加、請負金額が6,046百万円の減少となった。

■概要

[金額単位:百万円]

	令和2年3月		令和3年3月		令和4年3月		対前年度増減率(%)	
	件数	請負金額	件数	請負金額	件数	請負金額	件数	請負金額
国	16	2,374	32	9,048	35	3,929	9.4	-56.6
独立行政法人等	2	309	0	0	1	18	-	-
県	246	12,607	258	17,046	300	14,333	16.3	-15.9
市 町 村	33	1,252	14	402	16	964	14.3	139.8
地 方 公 社	0	0	0	0	0	0	-	-
そ の 他	2	2,508	1	27	3	1,232	200.0	4,464.2
合計	299	19,051	305	26,524	355	20,478	16.4	-22.8



■内訳

[金額単位:百万円]

		令和2年3月		令和3年3月		令和4年3月		対前年度増減率(%)	
		件数	請負金額	件数	請負金額	件数	請負金額	件数	請負金額
国	防 衛 省	0	0	1	29	2	3	100.0	-87.5
	農 林 水 産 省	7	747	6	527	13	276	116.7	-47.6
	国 土 交 通 省	9	1,626	20	3,769	20	3,648	0.0	-3.2
	そ の 他	0	0	5	4,721	0	0	-	-
	小計	16	2,374	32	9,048	35	3,929	9.4	-56.6
独立行政法人等	国 立 大 学 法 人	0	0	0	0	0	0	-	-
	東日本高速道路(株)	1	169	0	0	1	18	-	-
	国立高等専門学校機構	1	139	0	0	0	0	-	-
	そ の 他	0	0	0	0	0	0	-	-
	小計	2	309	0	0	1	18	-	-
県	建 設 部	99	4,230	110	3,546	135	4,828	22.7	36.2
	農 林 水 産 部	144	7,986	143	7,680	160	8,578	11.9	11.7
	教 育 庁	2	362	0	0	3	493	-	-
	警 察 本 部	1	6	0	0	0	0	-	-
	生 活 環 境 部	1	31	0	0	0	0	-	-
	健 康 福 祉 部	0	0	0	0	1	50	-	-
	産 業 労 働 部	-1	-11	2	65	0	0	-	-
	出 納 局	0	0	0	0	0	0	-	-
	総 務 部	0	0	0	0	0	0	-	-
	観光文化スポーツ部	0	0	3	5,754	1	382	-66.7	-93.3
	小計	246	12,607	258	17,046	300	14,333	16.3	-15.9
市町村	市	33	1,252	14	402	13	865	-7.1	115.3
	町	0	0	0	0	3	98	-	-
	村	0	0	0	0	0	0	-	-
	小計	33	1,252	14	402	16	964	14.3	139.8
地 方 公 社 計		0	0	0	0	0	0	-	-
その他	その他の事務組合	0	0	0	0	0	0	-	-
	社会福祉法人	1	11	0	0	1	14	-	-
	日本下水道事業団	0	0	1	27	1	162	0.0	503.3
	地方独立行政法人	1	2,496	0	0	1	1,054	-	-
	その他の出資法人	0	0	0	0	0	0	-	-
	警察共済組合	0	0	0	0	0	0	-	-
	そ の 他	0	0	0	0	0	0	-	-
小計	2	2,508	1	27	3	1,232	200.0	4,464.2	
合計		299	19,051	305	26,524	355	20,478	16.4	-22.8

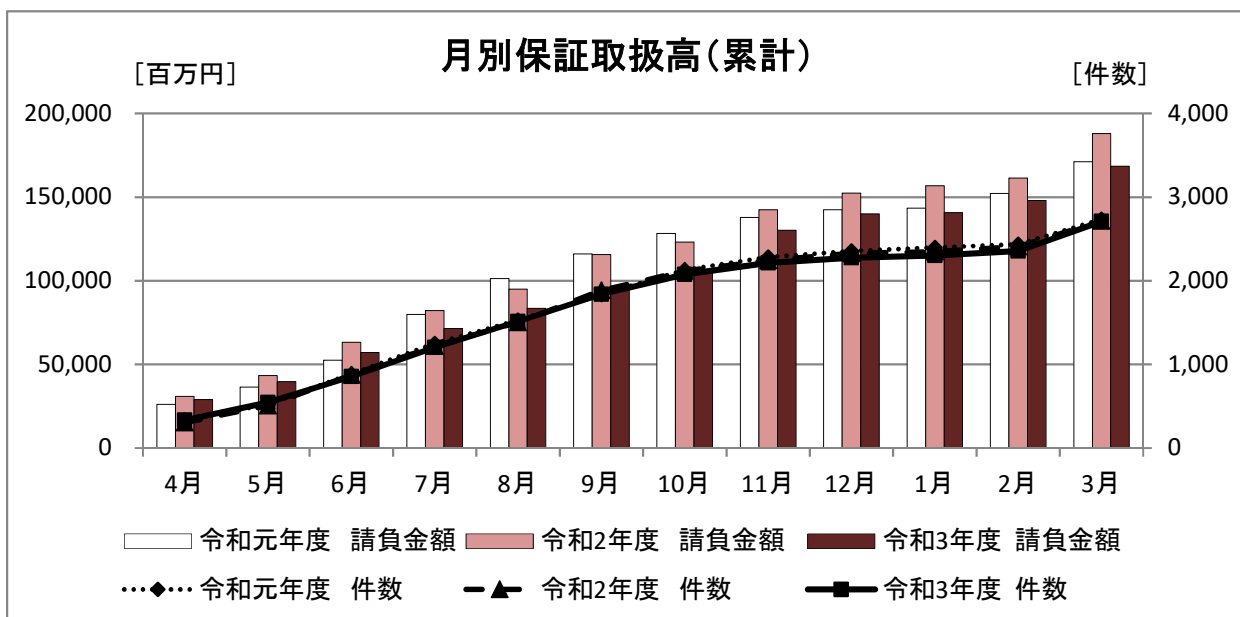
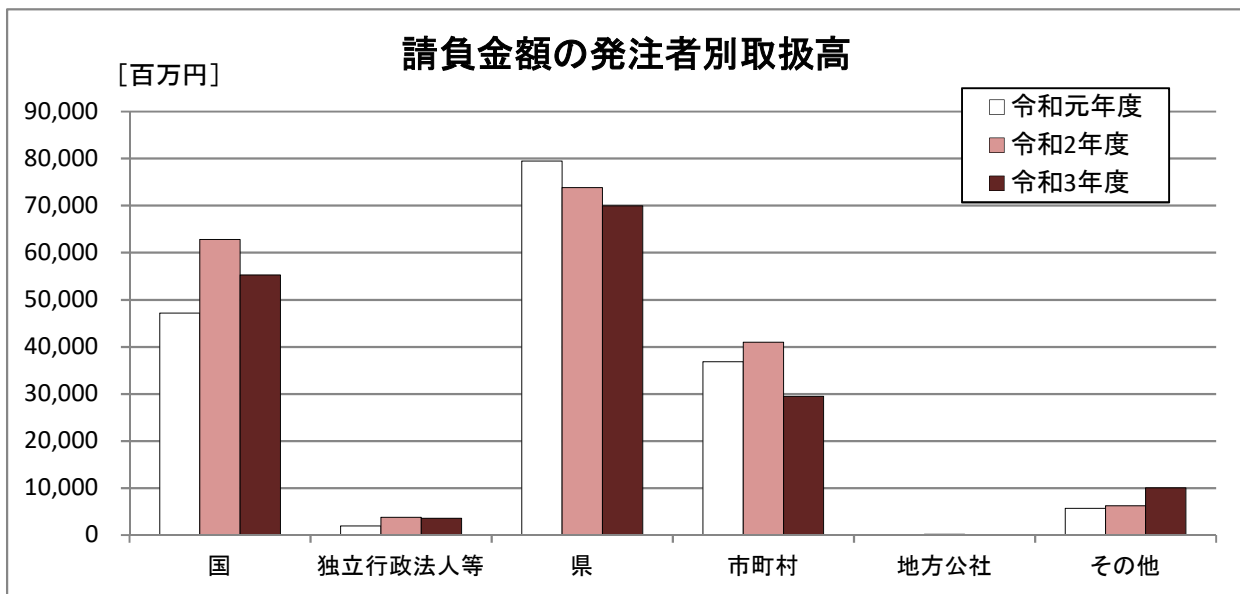
(2) 累計

3月末時点での累計取扱高は、前年度と比較し、件数が4件の減少、請負金額が19,454百万円の減少となった。

■ 概要

[金額単位: 百万円]

	令和元年度		令和2年度		令和3年度		対前年度増減率(%)	
	件数	請負金額	件数	請負金額	件数	請負金額	件数	請負金額
国	292	47,156	323	62,804	317	55,255	-1.9	-12.0
独立行政法人等	39	1,970	28	3,820	36	3,580	28.6	-6.3
県	1,505	79,488	1,465	73,808	1,526	69,991	4.2	-5.2
市町村	872	36,835	881	40,985	811	29,518	-7.9	-28.0
地方公社	1	9	3	209	1	26	-66.7	-87.2
その他	25	5,705	14	6,259	19	10,061	35.7	60.7
合計	2,734	171,165	2,714	187,887	2,710	168,433	-0.1	-10.4



■内訳

[金額単位:百万円]

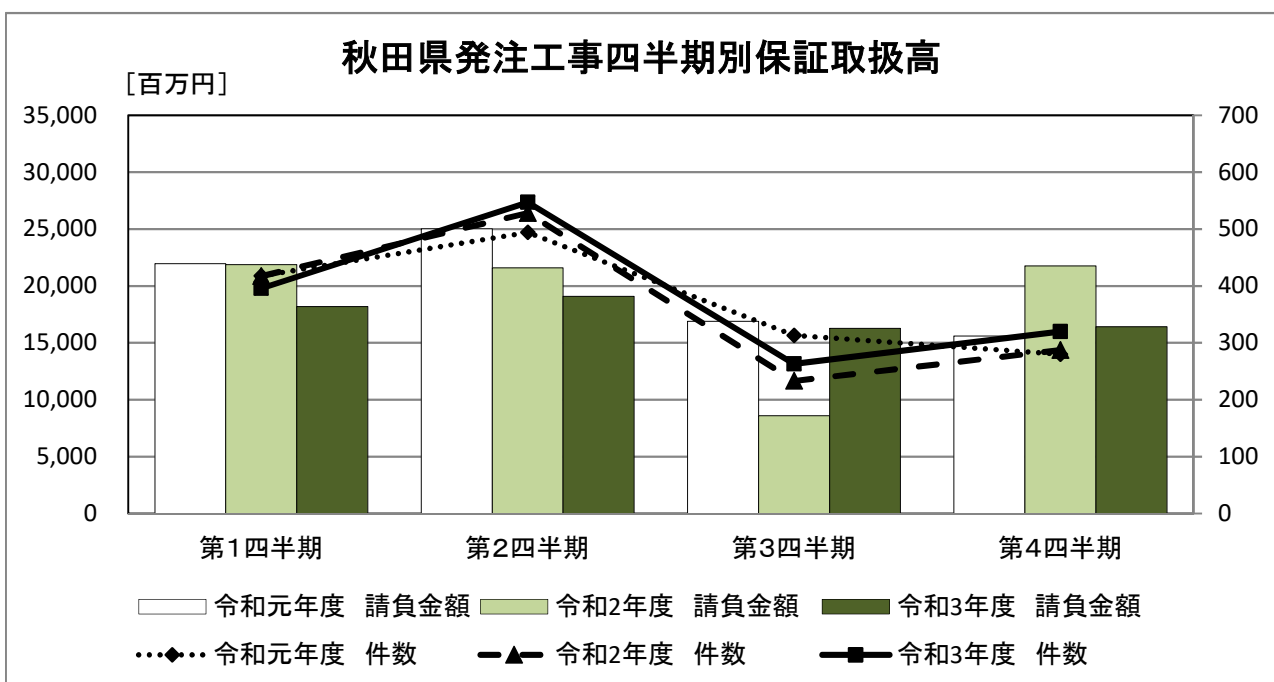
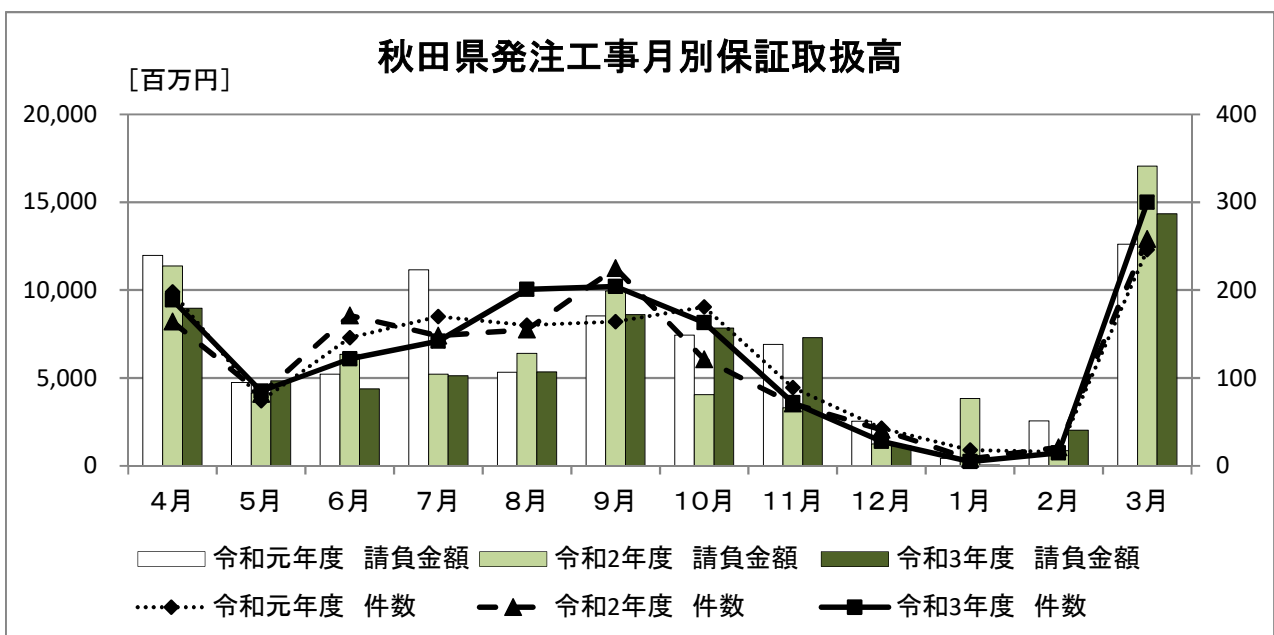
		令和元年度		令和2年度		令和3年度		対前年度増減率(%)	
		件数	請負金額	件数	請負金額	件数	請負金額	件数	請負金額
国	防 衛 省	2	206	3	178	3	33	0.0	-81.1
	農 林 水 産 省	127	7,568	117	6,287	127	5,316	8.5	-15.4
	国 土 交 通 省	154	38,776	187	51,125	185	51,876	-1.1	1.5
	そ の 他	9	605	16	5,212	2	-1,971	-87.5	-137.8
	小計	292	47,156	323	62,804	317	55,255	-1.9	-12.0
独立行政法人等	国 立 大 学 法 人	14	737	4	172	7	399	75.0	131.7
	東日本高速道路(株)	18	907	22	3,364	27	3,126	22.7	-7.1
	国立高等専門学校機構	3	227	1	247	0	0	-	-
	そ の 他	4	98	1	35	2	53	100.0	52.2
	小計	39	1,970	28	3,820	36	3,580	28.6	-6.3
県	建 設 部	951	44,494	933	39,658	966	35,748	3.5	-9.9
	農 林 水 産 部	479	22,393	465	23,019	488	23,078	4.9	0.3
	教 育 庁	16	2,139	19	4,000	21	3,202	10.5	-19.9
	警 察 本 部	17	198	12	252	16	367	33.3	45.6
	生 活 環 境 部	13	3,123	6	103	6	105	0.0	1.7
	健 康 福 祉 部	0	0	0	0	1	50	-	-
	産 業 労 働 部	23	1,326	24	627	23	1,435	-4.2	128.6
	出 納 局	2	24	1	11	0	0	-	-
	総 務 部	1	10	0	0	0	0	-	-
	観光文化スポーツ部	3	5,778	5	6,133	5	6,002	0.0	-2.1
	小計	1,505	79,488	1,465	73,808	1,526	69,991	4.2	-5.2
市町村	市	748	31,598	739	35,516	677	26,228	-8.4	-26.2
	町	107	4,861	117	4,842	114	2,693	-2.6	-44.4
	村	17	374	25	626	20	596	-20.0	-4.9
	小計	872	36,835	881	40,985	811	29,518	-7.9	-28.0
地 方 公 社 計		1	9	3	209	1	26	-66.7	-87.2
その他	その他の事務組合	9	2,054	2	100	4	479	100.0	379.2
	社会福祉法人	2	450	3	128	6	450	100.0	250.8
	日本下水道事業団	4	191	3	43	2	171	-33.3	298.2
	地方独立行政法人	3	2,771	2	1,625	5	8,721	150.0	436.6
	その他の出資法人	5	208	0	0	1	148	-	-
	警察共済組合	0	0	0	0	0	0	-	-
	そ の 他	2	28	4	4,362	1	89	-75.0	-97.9
	小計	25	5,705	14	6,259	19	10,061	35.7	60.7
合計		2,734	171,165	2,714	187,887	2,710	168,433	-0.1	-10.4

2. 秋田県発注工事の取扱高

(1) 単月

[金額単位: 百万円]

	令和2年3月		令和3年3月		令和4年3月		対前年度増減率(%)	
	件数	請負金額	件数	請負金額	件数	請負金額	件数	請負金額
建設部	99	4,230	110	3,546	135	4,828	22.7	36.2
農林水産部	144	7,986	143	7,680	160	8,578	11.9	11.7
教育庁	2	362	0	0	3	493	-	-
警察本部	1	6	0	0	0	0	-	-
生活環境部	1	31	0	0	0	0	-	-
健康福祉部	0	0	0	0	1	50	-	-
産業労働部	-1	-11	2	65	0	0	-	-
出納局	0	0	0	0	0	0	-	-
総務部	0	0	0	0	0	0	-	-
観光文化スポーツ部	0	0	3	5,754	1	382	-66.7	-93.3
合計	246	12,607	258	17,046	300	14,333	16.3	-15.9



(2) 累計(部局別取扱高)

[金額単位:百万円]

		令和元年度		令和2年度		令和3年度		対前年度増減率(%)	
		件数	請負金額	件数	請負金額	件数	請負金額	件数	請負金額
建設部		48	17,071	54	11,233	34	5,440	-37.0	-51.6
農林水産部		2	73	1	278	1	70	0.0	-74.8
教育庁		7	1,862	15	3,878	18	3,112	20.0	-19.7
警察本部		17	198	12	252	16	367	33.3	45.6
生活環境部		13	3,123	6	103	6	105	0.0	1.7
健康福祉部		0	0	0	0	1	50	-	-
産業労働部		16	1,269	13	536	12	1,322	-7.7	146.7
出納局		2	24	1	11	0	0	-	-
総務部		1	10	0	0	0	0	-	-
観光文化スポーツ部		3	5,778	5	6,133	5	6,002	0.0	-2.1
知事一計一		109	29,412	107	22,427	93	16,471	-13.1	-26.6
秋田地域 振興局	建設部	153	4,748	128	3,608	147	4,699	14.8	30.2
	農林部	71	4,042	98	5,575	99	5,544	1.0	-0.6
	その他	3	65	3	115	3	89	0.0	-22.4
	小計	227	8,856	229	9,300	249	10,334	8.7	11.1
鹿角地域 振興局	建設部	78	1,888	83	2,355	89	2,637	7.2	12.0
	農林部	22	709	22	782	14	508	-36.4	-35.0
	その他	0	0	0	0	0	0	-	-
	小計	100	2,598	105	3,138	103	3,146	-1.9	0.3
北秋田 地域 振興局	建設部	108	3,857	103	3,352	106	3,425	2.9	2.2
	農林部	44	1,669	38	999	40	1,204	5.3	20.5
	その他	2	118	1	6	0	0	-	-
	小計	154	5,645	142	4,358	146	4,629	2.8	6.2
山本地域 振興局	建設部	89	3,071	76	2,648	94	2,700	23.7	2.0
	農林部	57	2,390	51	2,735	45	2,151	-11.8	-21.3
	その他	0	0	0	0	0	0	-	-
	小計	146	5,461	127	5,383	139	4,852	9.4	-9.9
由利地域 振興局	建設部	107	2,922	112	3,679	102	3,578	-8.9	-2.8
	農林部	44	1,567	34	1,450	42	2,111	23.5	45.6
	その他	0	0	0	0	0	0	-	-
	小計	151	4,490	146	5,130	144	5,689	-1.4	10.9
仙北地域 振興局	建設部	158	4,544	178	5,819	198	7,279	11.2	25.1
	農林部	158	7,761	149	7,824	186	8,880	24.8	13.5
	その他	4	92	0	0	0	0	-	-
	小計	320	12,398	327	13,644	384	16,159	17.4	18.4
平鹿地域 振興局	建設部	78	2,527	67	3,168	71	2,254	6.0	-28.8
	農林部	60	3,321	48	2,129	41	1,800	-14.6	-15.5
	その他	0	0	0	0	0	0	-	-
	小計	138	5,848	115	5,298	112	4,054	-2.6	-23.5
雄勝地域 振興局	建設部	98	2,720	100	2,662	111	3,068	11.0	15.3
	農林部	21	855	24	1,243	17	693	-29.2	-44.2
	その他	0	0	0	0	0	0	-	-
	小計	119	3,575	124	3,906	128	3,762	3.2	-3.7
振興局 一計一	建設部	869	26,279	847	27,296	918	29,645	8.4	8.6
	農林部	477	22,319	464	22,741	484	22,895	4.3	0.7
	その他	9	276	4	122	3	89	-25.0	-26.7
	計	1,355	48,875	1,315	50,160	1,405	52,630	6.8	4.9
その他		41	1,199	43	1,220	28	888	-34.9	-27.2
合計		1,505	79,488	1,465	73,808	1,526	69,991	4.2	-5.2

(注)各地域振興局管内の工事であっても、知事名で発注された案件については上段に含まれます。

3. 市町村発注工事の取扱高

■累計

[金額単位:百万円]

		令和元年度		令和2年度		令和3年度		対前年度増減率(%)	
		件数	請負金額	件数	請負金額	件数	請負金額	件数	請負金額
秋田	秋田 市	222	8,250	230	9,402	231	8,828	0.4	-6.1
	男鹿 市	13	412	12	291	11	405	-8.3	38.8
	潟上 市	8	544	7	1,433	13	347	85.7	-75.8
	五城目 町	11	2,314	11	202	15	401	36.4	98.0
	八郎潟 町	6	160	6	1,429	1	62	-83.3	-95.6
	井川 町	2	41	5	201	3	48	-40.0	-76.2
	大潟 村	2	40	5	121	4	86	-20.0	-28.7
	小計	264	11,764	276	13,083	278	10,179	0.7	-22.2
鹿角	鹿角 市	17	1,055	19	1,258	17	618	-10.5	-50.9
	小坂 町	7	92	8	525	6	160	-25.0	-69.5
	小計	24	1,148	27	1,784	23	778	-14.8	-56.4
北秋田	大館 市	63	3,132	55	3,970	47	1,834	-14.5	-53.8
	北秋田 市	21	861	16	653	16	960	0.0	47.1
	上小阿仁 村	2	14	2	20	5	158	150.0	663.2
	小計	86	4,007	73	4,644	68	2,954	-6.8	-36.4
山本	能代 市	66	1,885	80	2,226	65	1,857	-18.8	-16.6
	藤里 町	2	53	4	391	4	471	0.0	20.4
	三種 町	24	889	20	470	26	491	30.0	4.5
	八峰 町	9	329	15	413	5	43	-66.7	-89.5
	小計	101	3,157	119	3,501	100	2,863	-16.0	-18.2
由利	由利本荘 市	84	2,864	79	3,141	74	4,363	-6.3	38.9
	にかほ 市	6	168	10	1,442	10	178	0.0	-87.7
	小計	90	3,033	89	4,584	84	4,541	-5.6	-0.9
仙北	大仙 市	82	3,408	88	2,239	74	2,183	-15.9	-2.5
	仙北 市	27	2,295	41	2,884	26	785	-36.6	-72.8
	美郷 町	36	808	38	997	42	850	10.5	-14.8
	小計	145	6,512	167	6,122	142	3,819	-15.0	-37.6
平鹿	横手 市	93	5,684	56	5,407	51	1,964	-8.9	-63.7
	小計	93	5,684	56	5,407	51	1,964	-8.9	-63.7
雄勝	湯沢 市	46	1,034	46	1,162	42	1,900	-8.7	63.4
	羽後 町	10	172	10	211	12	165	20.0	-21.6
	東成瀬 村	13	320	18	484	11	350	-38.9	-27.6
	小計	69	1,526	74	1,858	65	2,417	-12.2	30.1
合計		872	36,835	881	40,985	811	29,518	-7.9	-28.0

4. 東北6県の取扱高

(1) 単月

[金額単位:百万円]

	令和2年3月		令和3年3月		令和4年3月		対前年度増減率(%)	
	件数	請負金額	件数	請負金額	件数	請負金額	件数	請負金額
青 森 県	231	7,558	288	16,418	261	10,285	-9.4	-37.4
岩 手 県	156	40,303	118	6,647	67	3,820	-43.2	-42.5
宮 城 県	577	61,334	441	64,245	288	40,169	-34.7	-37.5
秋 田 県	299	19,051	305	26,524	355	20,478	16.4	-22.8
山 形 県	249	20,532	265	13,087	202	18,926	-23.8	44.6
福 島 県	676	64,828	410	101,092	487	38,680	18.8	-61.7
合計	2,188	213,608	1,827	228,015	1,660	132,361	-9.1	-42.0

(2) 累計

[金額単位:百万円]

	令和元年度		令和2年度		令和3年度		対前年度増減率(%)	
	件数	請負金額	件数	請負金額	件数	請負金額	件数	請負金額
青 森 県	3,735	181,537	3,872	179,750	3,934	185,659	1.6	3.3
岩 手 県	4,389	353,407	4,452	327,408	3,502	196,485	-21.3	-40.0
宮 城 県	6,737	509,013	6,753	501,135	5,388	336,061	-20.2	-32.9
秋 田 県	2,734	171,165	2,714	187,887	2,710	168,433	-0.1	-10.4
山 形 県	3,772	203,440	3,564	172,321	3,448	177,908	-3.3	3.2
福 島 県	7,352	633,868	7,458	953,048	6,657	431,234	-10.7	-54.8
合計	28,719	2,052,434	28,813	2,321,552	25,639	1,495,782	-11.0	-35.6

保証事業を通じて
安全で活力のある社会を創るための お手伝いをしています

東日本建設業保証株式会社

秋 田 支 店

〒010-0951 秋田市山王 4-3-10 秋田県建設業会館別館

TEL : 018-863-1000 FAX : 0120-027-623

ホームページアドレス <https://www.ejcs.co.jp>

