

前払金保証から見た

秋田県内の公共工事動向

令和4年1月実績



東日本建設業保証株式会社

秋田支店

目 次

1. 発注者別取扱高

- (1) 単月 P. 1
- (2) 累計 P. 3

2. 秋田県発注工事の取扱高

- (1) 単月 P. 5
- (2) 累計 P. 6

3. 市町村発注工事の取扱高（累計） P. 7

4. 東北6県の取扱高 P. 8

- (1) 単月
- (2) 累計

《表の見方》

☆取扱高(実績数値)は工事場所が秋田県内のものです。

☆対前年度増減率は円単位で算出したものです。

1. 発注者別取扱高

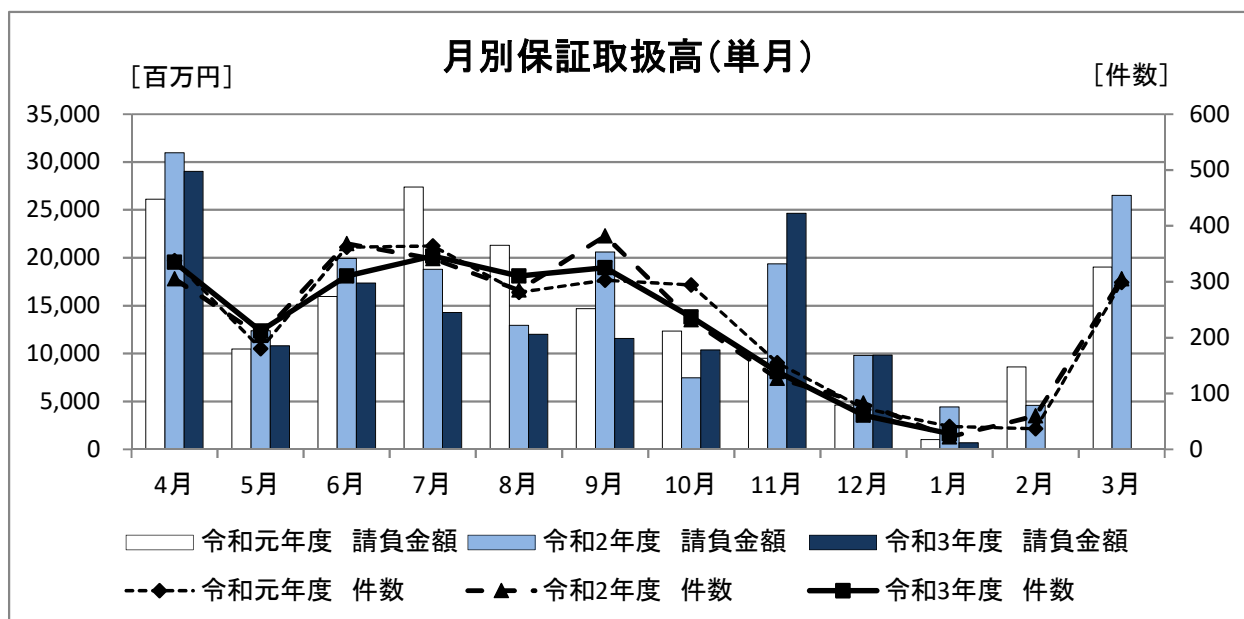
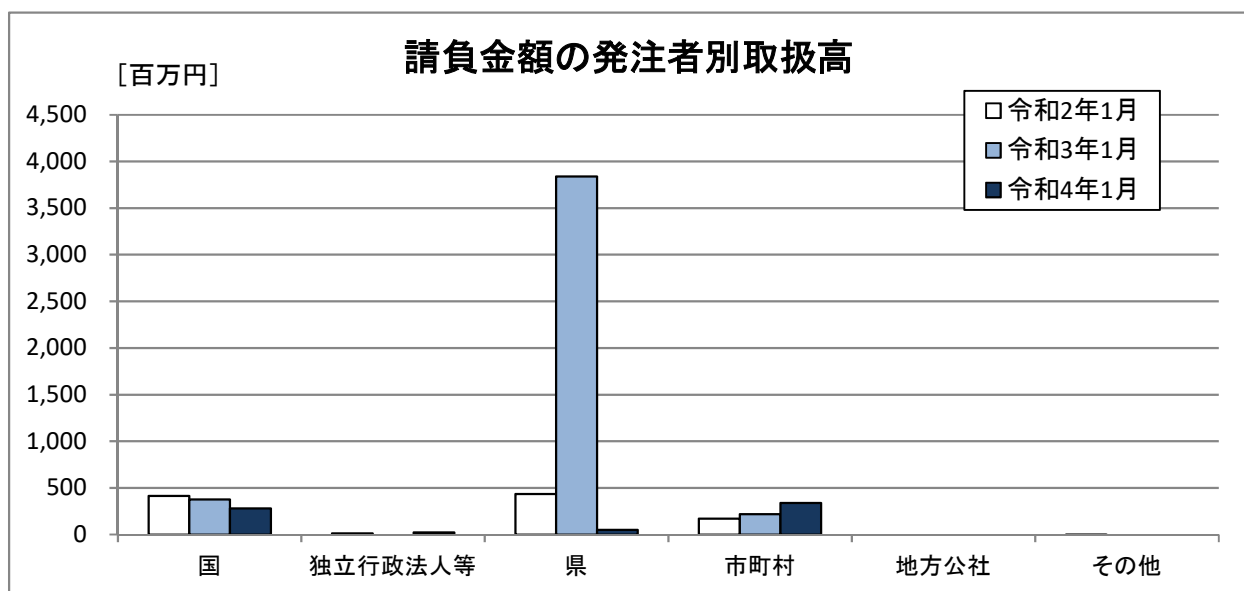
(1) 単月

1月の取扱高は、前年同月と比較し、件数が6件の増加、請負金額が3,737百万円の減少となった。

■概要

[金額単位:百万円]

	令和2年1月		令和3年1月		令和4年1月		対前年度増減率(%)	
	件数	請負金額	件数	請負金額	件数	請負金額	件数	請負金額
国	5	415	3	377	3	279	0.0	-25.8
独立行政法人等	1	12	0	0	1	24	-	-
県	18	434	8	3,837	5	52	-37.5	-98.6
市町村	16	172	11	219	19	339	72.7	54.6
地方公社	0	0	0	0	0	0	-	-
その他	1	-1	0	0	0	0	-	-
合計	41	1,033	22	4,433	28	696	27.3	-84.3



■内訳

[金額単位:百万円]

		令和2年1月		令和3年1月		令和4年1月		対前年度増減率(%)	
		件数	請負金額	件数	請負金額	件数	請負金額	件数	請負金額
国	防 衛 省	0	0	1	60	1	30	0.0	-49.4
	農 林 水 産 省	2	61	0	0	0	0	-	-
	国 土 交 通 省	3	218	2	316	1	220	-50.0	-30.4
	そ の 他	0	135	0	0	1	28	-	-
	小計	5	415	3	377	3	279	0.0	-25.8
独立行政法人等	国 立 大 学 法 人	1	12	0	0	0	0	-	-
	東日本高速道路(株)	0	0	0	0	1	24	-	-
	国立高等専門学校機構	0	0	0	0	0	0	-	-
	そ の 他	0	0	0	0	0	0	-	-
	小計	1	12	0	0	1	24	-	-
県	建 設 部	14	332	8	3,837	7	64	-12.5	-98.3
	農 林 水 産 部	3	91	0	0	-2	-12	-	-
	教 育 庁	0	0	0	0	0	0	-	-
	警 察 本 部	1	10	0	0	0	0	-	-
	生 活 環 境 部	0	0	0	0	0	0	-	-
	産 業 労 働 部	0	0	0	0	0	0	-	-
	出 納 局	0	0	0	0	0	0	-	-
	総 務 部	0	0	0	0	0	0	-	-
	観光文化スポーツ部	0	0	0	0	0	0	-	-
	小計	18	434	8	3,837	5	52	-37.5	-98.6
市町村	市	11	126	11	219	15	300	36.4	37.0
	町	5	45	0	0	3	22	-	-
	村	0	0	0	0	1	16	-	-
	小計	16	172	11	219	19	339	72.7	54.6
地 方 公 社 計		0	0	0	0	0	0	-	-
その他	その他の事務組合	0	0	0	0	0	0	-	-
	社会福祉法人	-1	-99	0	0	0	0	-	-
	日本下水道事業団	2	98	0	0	0	0	-	-
	地方独立行政法人	0	0	0	0	0	0	-	-
	その他の出資法人	0	0	0	0	0	0	-	-
	警察共済組合	0	0	0	0	0	0	-	-
	そ の 他	0	0	0	0	0	0	-	-
小計	1	-1	0	0	0	0	-	-	
合計		41	1,033	22	4,433	28	696	27.3	-84.3

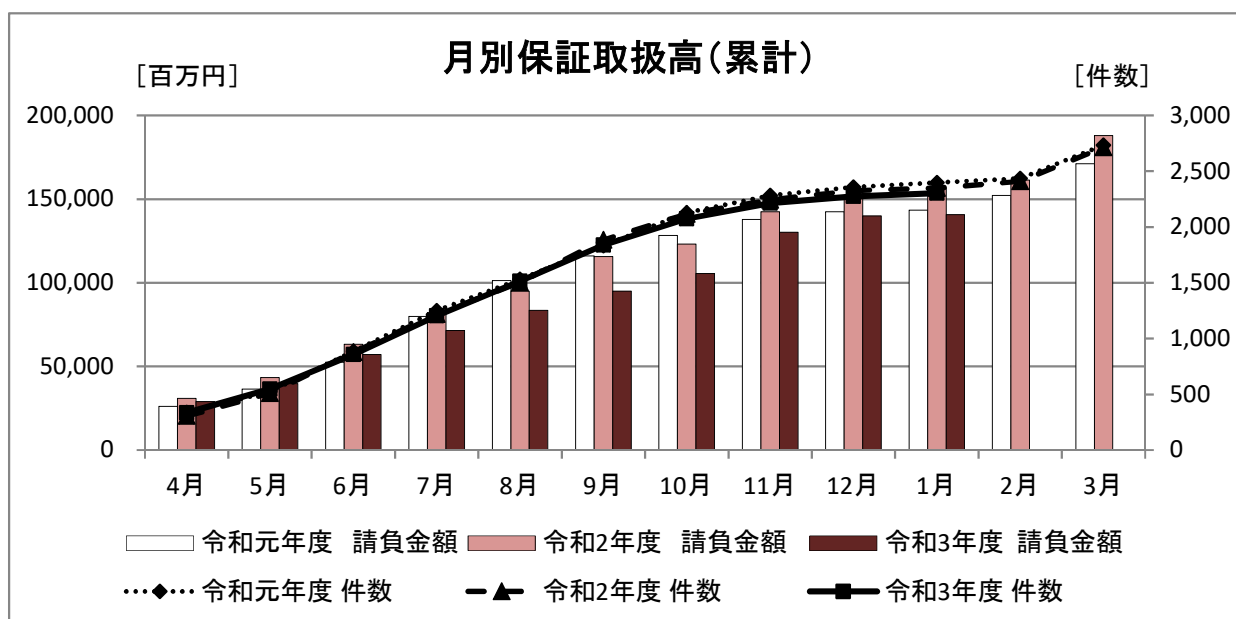
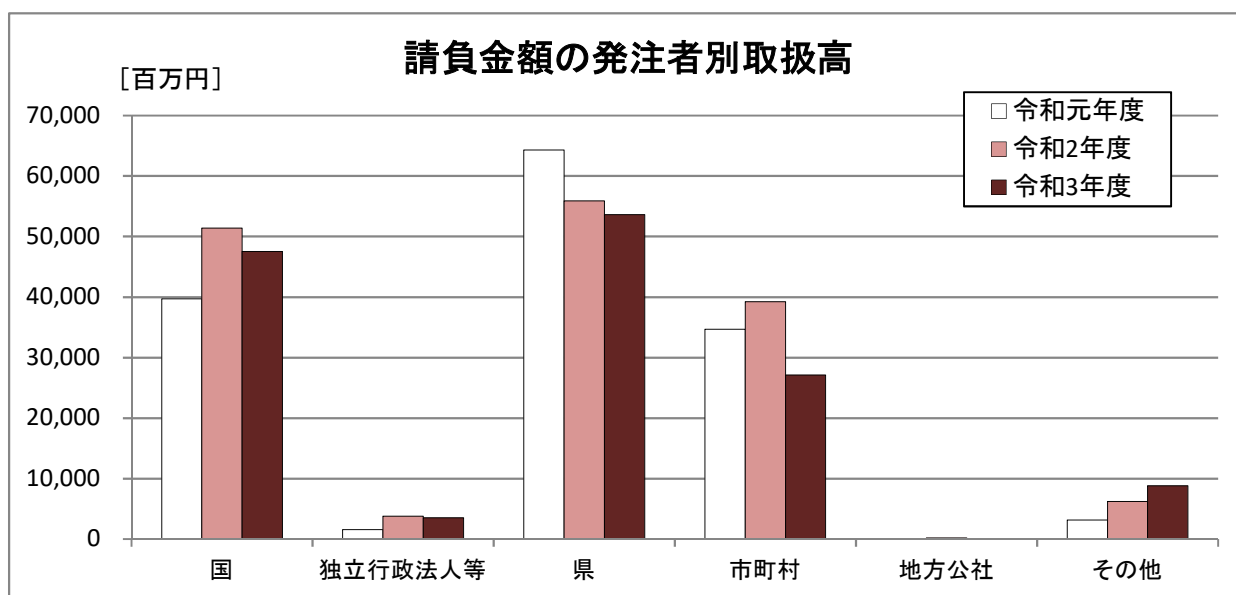
(2) 累計

1月末時点での累計取扱高は、前年度と比較し、件数が46件の減少、請負金額が16,061百万円の減少となっている。

■概要

[金額単位:百万円]

	令和元年度		令和2年度		令和3年度		対前年度増減率(%)	
	件数	請負金額	件数	請負金額	件数	請負金額	件数	請負金額
国	267	39,709	283	51,424	271	47,560	-4.2	-7.5
独立行政法人等	34	1,594	27	3,804	34	3,554	25.9	-6.6
県	1,243	64,314	1,186	55,895	1,211	53,613	2.1	-4.1
市町村	831	34,694	840	39,221	771	27,125	-8.2	-30.8
地方公社	1	9	3	209	1	26	-66.7	-87.2
その他	22	3,174	10	6,208	15	8,820	50.0	42.1
合計	2,398	143,496	2,349	156,762	2,303	140,700	-2.0	-10.2



■内訳

[金額単位:百万円]

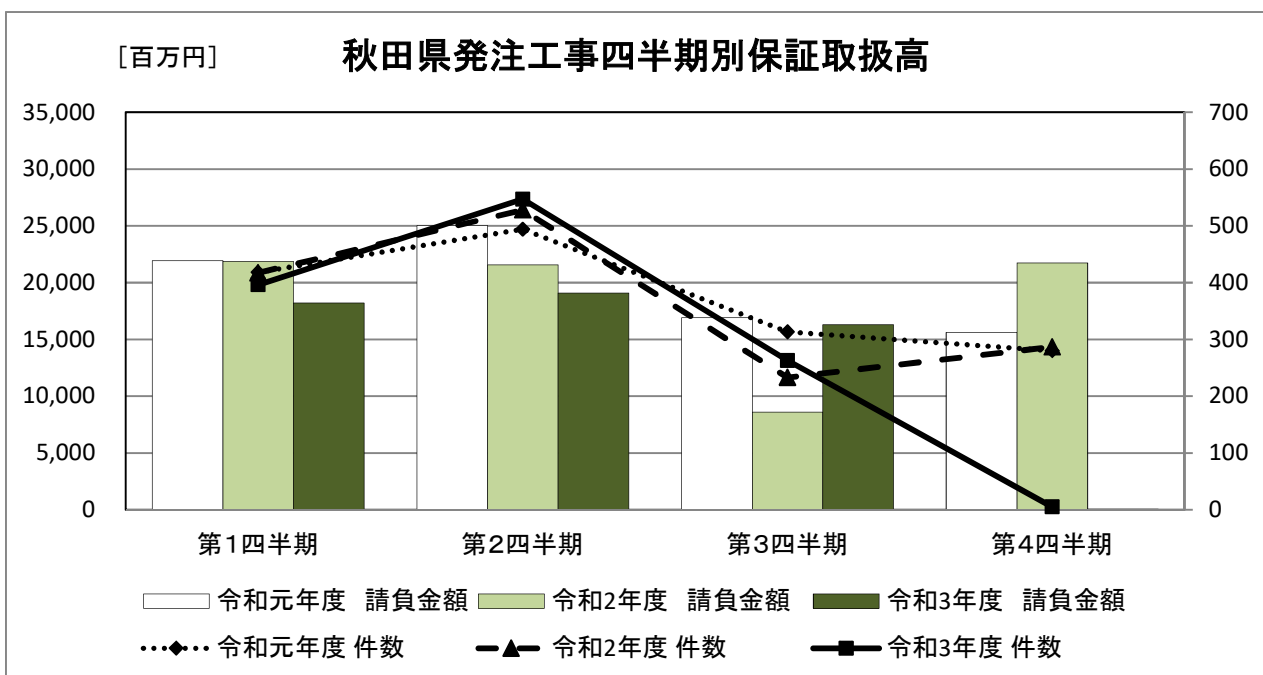
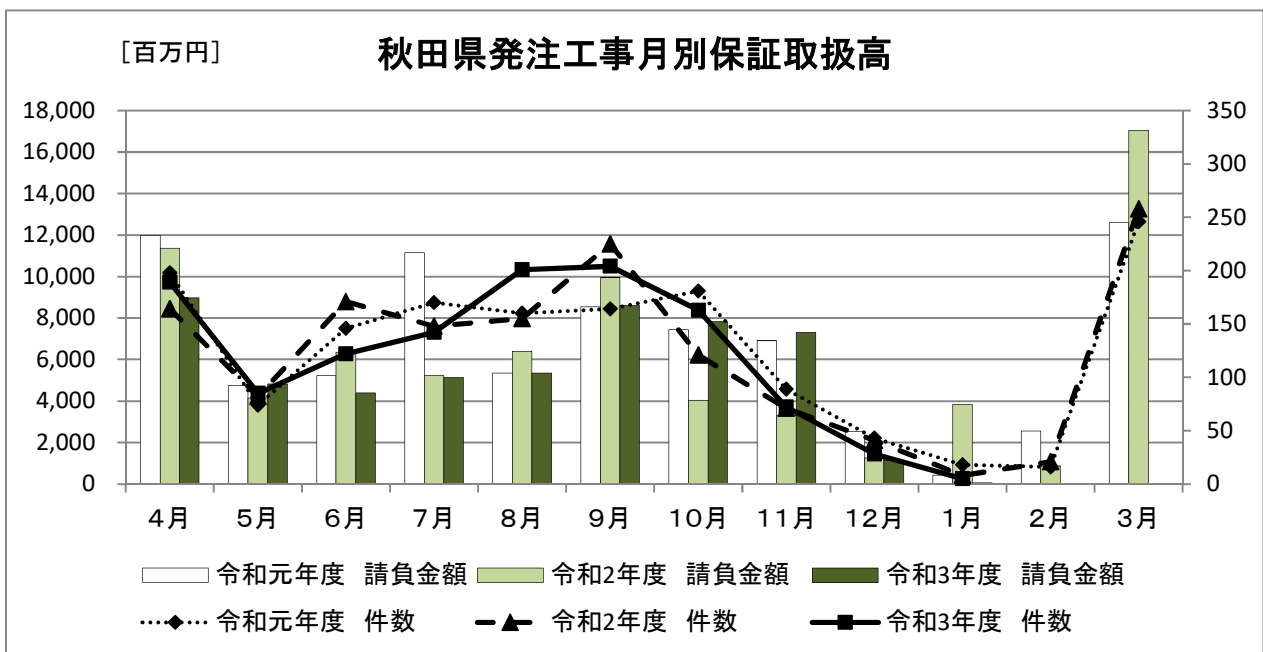
		令和元年度		令和2年度		令和3年度		対前年度増減率(%)	
		件数	請負金額	件数	請負金額	件数	請負金額	件数	請負金額
国	防 衛 省	1	10	2	149	1	30	-50.0	-79.8
	農 林 水 産 省	119	6,807	110	5,731	113	4,998	2.7	-12.8
	国 土 交 通 省	139	32,552	160	45,051	155	44,502	-3.1	-1.2
	そ の 他	8	338	11	490	2	-1,971	-81.8	-501.6
	小計	267	39,709	283	51,424	271	47,560	-4.2	-7.5
独立行政法人等	国 立 大 学 法 人	14	737	3	156	7	399	133.3	155.2
	東日本高速道路(株)	15	711	22	3,364	25	3,100	13.6	-7.9
	国立高等専門学校機構	2	87	1	247	0	0	-	-
	そ の 他	3	58	1	35	2	53	100.0	52.2
	小計	34	1,594	27	3,804	34	3,554	25.9	-6.6
県	建 設 部	837	37,759	804	35,388	817	29,999	1.6	-15.2
	農 林 水 産 部	334	14,344	321	15,202	329	14,503	2.5	-4.6
	教 育 庁	14	1,776	19	4,000	17	1,589	-10.5	-60.3
	警 察 本 部	16	191	11	246	15	362	36.4	46.9
	生 活 環 境 部	12	3,091	6	103	6	105	0.0	1.7
	産 業 労 働 部	24	1,337	22	562	23	1,435	4.5	155.1
	出 納 局	2	24	1	11	0	0	-	-
	総 務 部	1	10	0	0	0	0	-	-
	観光文化スポーツ部	3	5,778	2	378	4	5,619	100.0	1,383.1
	小計	1,243	64,314	1,186	55,895	1,211	53,613	2.1	-4.1
市町村	市	708	29,479	700	33,900	642	23,991	-8.3	-29.2
	町	106	4,839	115	4,693	109	2,537	-5.2	-45.9
	村	17	374	25	626	20	596	-20.0	-4.9
	小計	831	34,694	840	39,221	771	27,125	-8.2	-30.8
地 方 公 社 計		1	9	3	209	1	26	-66.7	-87.2
その他	その他の事務組合	9	2,054	2	100	4	479	100.0	379.2
	社会福祉法人	1	438	2	120	5	435	150.0	262.4
	日本下水道事業団	3	169	0	0	0	0	-	-
	地方独立行政法人	2	274	2	1,625	4	7,666	100.0	371.7
	その他の出資法人	5	208	0	0	1	148	-	-
	警察共済組合	0	0	0	0	0	0	-	-
	そ の 他	2	28	4	4,362	1	89	-75.0	-97.9
	小計	22	3,174	10	6,208	15	8,820	50.0	42.1
合計		2,398	143,496	2,349	156,762	2,303	140,700	-2.0	-10.2

2. 秋田県発注工事の取扱高

(1) 単月

[金額単位:百万円]

	令和2年1月		令和3年1月		令和4年1月		対前年度増減率(%)	
	件数	請負金額	件数	請負金額	件数	請負金額	件数	請負金額
建設部	14	332	8	3,837	7	64	-12.5	-98.3
農林水産部	3	91	0	0	-2	-12	-	-
教育庁	0	0	0	0	0	0	-	-
警察本部	1	10	0	0	0	0	-	-
生活環境部	0	0	0	0	0	0	-	-
産業労働部	0	0	0	0	0	0	-	-
出納局	0	0	0	0	0	0	-	-
総務部	0	0	0	0	0	0	-	-
観光文化スポーツ部	0	0	0	0	0	0	-	-
合計	18	434	8	3,837	5	52	-37.5	-98.6



(2) 累計(部局別取扱高)

[金額単位:百万円]

	令和元年度		令和2年度		令和3年度		対前年度増減率(%)		
	件数	請負金額	件数	請負金額	件数	請負金額	件数	請負金額	
建設部	43	13,735	49	10,524	33	5,129	-32.7	-51.3	
農林水産部	2	73	1	278	1	70	0.0	-74.8	
教育庁	6	1,548	15	3,878	14	1,499	-6.7	-61.3	
警察本部	16	191	11	246	15	362	36.4	46.9	
生活環境部	12	3,091	6	103	6	105	0.0	1.7	
産業労働部	17	1,280	12	474	12	1,322	0.0	179.0	
出納局	2	24	1	11	0	0	-	-	
総務部	1	10	0	0	0	0	-	-	
観光文化スポーツ部	3	5,778	2	378	4	5,619	100.0	1,383.1	
知事一計一	102	25,735	97	15,895	85	14,108	-12.4	-11.2	
秋田地域 振興局	建設部	137	4,259	111	3,257	134	4,206	20.7	29.1
	農林部	52	2,549	67	3,607	73	3,634	9.0	0.8
	その他	3	65	3	115	3	89	0.0	-22.4
	小計	192	6,874	181	6,981	210	7,931	16.0	13.6
鹿角地域 振興局	建設部	68	1,646	70	2,107	77	2,301	10.0	9.2
	農林部	19	602	18	629	11	368	-38.9	-41.5
	その他	0	0	0	0	0	0	-	-
	小計	87	2,249	88	2,737	88	2,669	0.0	-2.5
北秋田 地域 振興局	建設部	98	3,657	90	2,987	93	2,977	3.3	-0.3
	農林部	35	1,414	30	680	26	664	-13.3	-2.4
	その他	2	118	1	6	0	0	-	-
	小計	135	5,189	121	3,674	119	3,642	-1.7	-0.9
山本地域 振興局	建設部	85	2,869	66	2,182	73	1,975	10.6	-9.5
	農林部	45	1,901	39	1,903	35	1,450	-10.3	-23.8
	その他	0	0	0	0	0	0	-	-
	小計	130	4,771	105	4,086	108	3,426	2.9	-16.2
由利地域 振興局	建設部	93	2,459	101	3,366	94	3,421	-6.9	1.7
	農林部	36	1,162	29	1,095	35	1,699	20.7	55.2
	その他	0	0	0	0	0	0	-	-
	小計	129	3,621	130	4,461	129	5,121	-0.8	14.8
仙北地域 振興局	建設部	136	4,053	144	4,741	159	5,447	10.4	14.9
	農林部	92	3,736	88	4,547	106	4,814	20.5	5.9
	その他	3	43	0	0	0	0	-	-
	小計	231	7,834	232	9,288	265	10,261	14.2	10.5
平鹿地域 振興局	建設部	70	2,349	61	2,999	57	1,709	-6.6	-43.0
	農林部	37	2,254	31	1,397	28	1,163	-9.7	-16.7
	その他	0	0	0	0	0	0	-	-
	小計	107	4,603	92	4,397	85	2,873	-7.6	-34.7
雄勝地域 振興局	建設部	76	1,863	81	2,105	84	2,178	3.7	3.5
	農林部	16	648	18	1,061	11	523	-38.9	-50.7
	その他	0	0	0	0	0	0	-	-
	小計	92	2,511	99	3,167	95	2,702	-4.0	-14.7
振興局 一計一	建設部	763	23,157	724	23,747	771	24,218	6.5	2.0
	農林部	332	14,270	320	14,924	325	14,320	1.6	-4.0
	その他	8	227	4	122	3	89	-25.0	-26.7
	計	1,103	37,655	1,048	38,794	1,099	38,628	4.9	-0.4
その他	38	923	41	1,205	27	876	-34.1	-27.2	
合計	1,243	64,314	1,186	55,895	1,211	53,613	2.1	-4.1	

(注)各地域振興局管内の工事であっても、知事名で発注された案件については上段に含まれます。

3. 市町村発注工事の取扱高

■累計

[金額単位:百万円]

		令和元年度		令和2年度		令和3年度		対前年度増減率(%)	
		件数	請負金額	件数	請負金額	件数	請負金額	件数	請負金額
秋田	秋田 市	213	7,340	213	8,627	212	8,302	-0.5	-3.8
	男鹿 市	13	412	13	297	10	393	-23.1	32.2
	潟上 市	8	544	7	1,433	12	327	71.4	-77.2
	五城目 町	11	2,314	11	202	14	394	27.3	94.9
	八郎潟 町	6	160	5	1,425	2	71	-60.0	-95.0
	井川 町	2	41	4	56	3	48	-25.0	-14.9
	大潟 村	2	40	5	121	4	86	-20.0	-28.7
	小計	255	10,854	258	12,165	257	9,624	-0.4	-20.9
鹿角	鹿角 市	17	1,055	19	1,258	17	618	-10.5	-50.9
	小坂 町	7	92	8	525	6	160	-25.0	-69.5
		小計	24	1,148	27	1,784	23	778	-14.8
北秋田	大館 市	63	3,101	53	3,955	46	1,739	-13.2	-56.0
	北秋田 市	17	834	14	640	15	954	7.1	49.1
	上小阿仁 村	2	14	2	20	5	158	150.0	663.2
		小計	82	3,950	69	4,617	66	2,853	-4.3
山本	能代 市	60	1,637	80	2,226	64	1,838	-20.0	-17.4
	藤里 町	2	53	4	391	4	471	0.0	20.4
	三種 町	24	889	20	470	26	491	30.0	4.5
	八峰 町	9	329	15	413	5	43	-66.7	-89.5
		小計	95	2,910	119	3,501	99	2,844	-16.8
由利	由利本荘 市	76	2,629	74	3,085	69	3,582	-6.8	16.1
	にかほ 市	7	174	10	1,442	10	178	0.0	-87.7
		小計	83	2,804	84	4,528	79	3,760	-6.0
仙北	大仙 市	82	3,408	83	2,116	71	2,081	-14.5	-1.6
	仙北 市	24	2,142	39	2,862	26	785	-33.3	-72.6
	美郷 町	36	808	38	997	37	691	-2.6	-30.7
		小計	142	6,359	160	5,976	134	3,558	-16.3
平鹿	横手 市	86	5,197	51	5,015	51	1,964	0.0	-60.8
		小計	86	5,197	51	5,015	51	1,964	0.0
雄勝	湯沢 市	42	998	44	938	39	1,224	-11.4	30.4
	羽後 町	9	150	10	211	12	165	20.0	-21.6
	東成瀬 村	13	320	18	484	11	350	-38.9	-27.6
		小計	64	1,469	72	1,633	62	1,740	-13.9
合計		831	34,694	840	39,221	771	27,125	-8.2	-30.8

4. 東北6県の取扱高

(1) 単月

[金額単位:百万円]

	令和2年1月		令和3年1月		令和4年1月		対前年度増減率(%)	
	件数	請負金額	件数	請負金額	件数	請負金額	件数	請負金額
青 森 県	97	7,002	70	3,168	61	1,920	-12.9	-39.4
岩 手 県	163	8,958	169	9,756	96	2,862	-43.2	-70.7
宮 城 県	435	29,938	398	21,340	253	13,720	-36.4	-35.7
秋 田 県	41	1,033	22	4,433	28	696	27.3	-84.3
山 形 県	137	5,511	141	5,298	74	3,164	-47.5	-40.3
福 島 県	373	38,081	361	61,162	240	13,709	-33.5	-77.6
合計	1,246	90,525	1,161	105,158	752	36,073	-35.2	-65.7

(2) 累計

[金額単位:百万円]

	令和元年度		令和2年度		令和3年度		対前年度増減率(%)	
	件数	請負金額	件数	請負金額	件数	請負金額	件数	請負金額
青 森 県	3,417	166,727	3,507	159,997	3,591	170,933	2.4	6.8
岩 手 県	4,104	298,670	4,247	313,959	3,382	189,018	-20.4	-39.8
宮 城 県	5,757	403,430	5,965	401,721	4,868	279,907	-18.4	-30.3
秋 田 県	2,398	143,496	2,349	156,762	2,303	140,700	-2.0	-10.2
山 形 県	3,424	170,943	3,189	150,295	3,179	155,953	-0.3	3.8
福 島 県	6,298	531,906	6,804	808,132	5,987	382,300	-12.0	-52.7
合計	25,398	1,715,176	26,061	1,990,869	23,310	1,318,814	-10.6	-33.8

保証事業を通じて
安全で活力のある社会を創るための お手伝いをしています

東日本建設業保証株式会社

秋 田 支 店

〒010-0951 秋田市山王 4-3-10 秋田県建設業会館別館

TEL : 018-863-1000 FAX : 0120-027-623

ホームページアドレス <https://www.ejcs.co.jp>

