

前払金保証から見た

秋田県内の公共工事動向

令和3年9月実績



東日本建設業保証株式会社

秋田支店

目次

1. 発注者別取扱高

- (1) 単月 P. 1
- (2) 累計 P. 3

2. 秋田県発注工事の取扱高

- (1) 単月 P. 5
- (2) 累計 P. 6

3. 市町村発注工事の取扱高（累計） P. 7

4. 東北6県の取扱高 P. 8

- (1) 単月
- (2) 累計

《表の見方》

☆取扱高(実績数値)は工事場所が秋田県内のものです。

☆対前年度増減率は円単位で算出したものです。

1. 発注者別取扱高

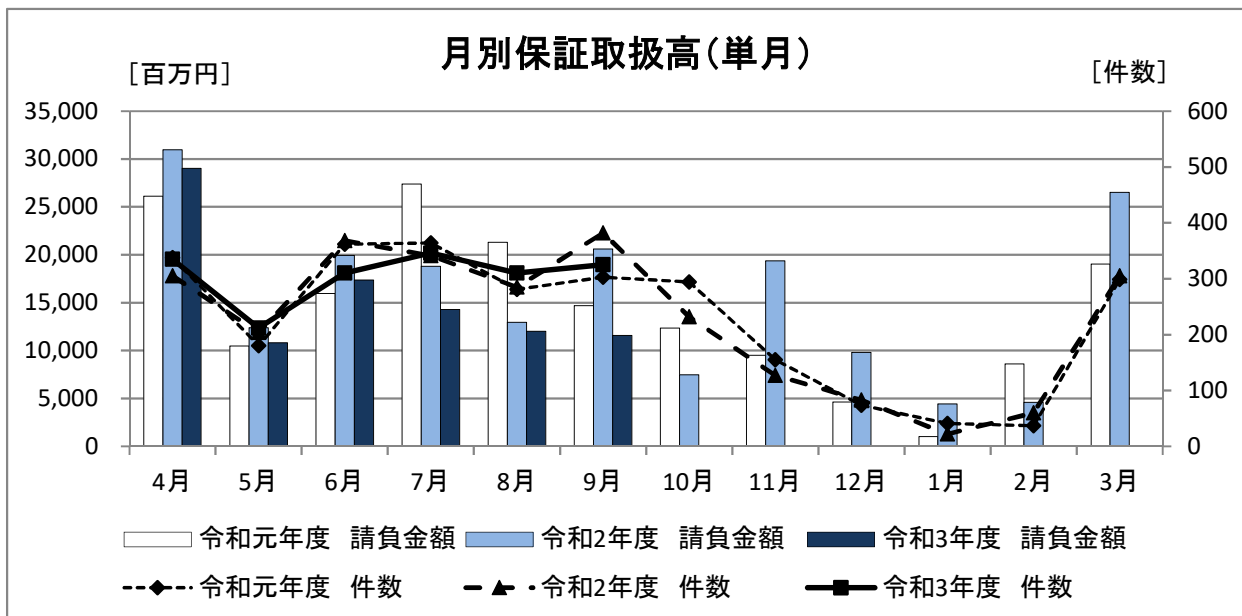
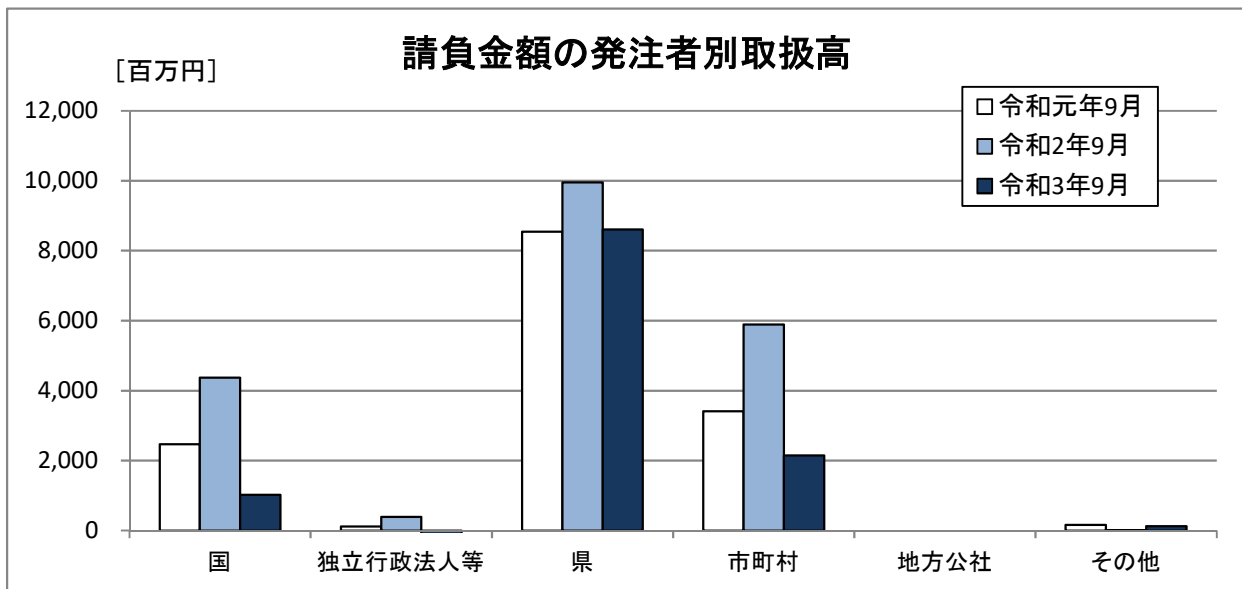
(1) 単月

9月の取扱高は、前年同月と比較し、件数が57件の減少、請負金額が9,010百万円の減少となった。

■概要

[金額単位:百万円]

	令和元年9月		令和2年9月		令和3年9月		対前年度増減率(%)	
	件数	請負金額	件数	請負金額	件数	請負金額	件数	請負金額
国	23	2,466	39	4,373	19	1,026	-51.3	-76.5
独立行政法人等	1	119	3	387	2	-317	-33.3	-181.9
県	164	8,541	225	9,952	204	8,609	-9.3	-13.5
市町村	112	3,411	114	5,887	98	2,149	-14.0	-63.5
地方公社	0	0	0	0	0	0	-	-
その他	3	159	1	5	2	128	100.0	2,332.7
合計	303	14,699	382	20,605	325	11,595	-14.9	-43.7



■内訳

[金額単位:百万円]

		令和元年9月		令和2年9月		令和3年9月		対前年度増減率(%)	
		件数	請負金額	件数	請負金額	件数	請負金額	件数	請負金額
国	防 衛 省	0	0	0	0	0	0	-	-
	農 林 水 産 省	11	779	14	1,613	8	332	-42.9	-79.4
	国 土 交 通 省	10	1,600	24	2,738	11	694	-54.2	-74.7
	そ の 他	2	86	1	21	0	0	-	-
	小計	23	2,466	39	4,373	19	1,026	-51.3	-76.5
独立行政法人等	国 立 大 学 法 人	1	119	0	0	1	46	-	-
	東日本高速道路(株)	0	0	2	139	1	-363	-50.0	-359.9
	国立高等専門学校機構	0	0	1	247	0	0	-	-
	そ の 他	0	0	0	0	0	0	-	-
	小計	1	119	3	387	2	-317	-33.3	-181.9
県	建 設 部	115	3,780	137	4,459	126	4,478	-8.0	0.4
	農 林 水 産 部	40	2,130	84	5,195	77	4,074	-8.3	-21.6
	教 育 庁	2	197	3	279	1	55	-66.7	-80.1
	警 察 本 部	4	51	0	0	0	0	-	-
	生 活 環 境 部	2	2,368	0	0	0	0	-	-
	産 業 労 働 部	1	13	1	17	0	0	-	-
	出 納 局	0	0	0	0	0	0	-	-
	総 務 部	0	0	0	0	0	0	-	-
	観光文化スポーツ部	0	0	0	0	0	0	-	-
	小計	164	8,541	225	9,952	204	8,609	-9.3	-13.5
市町村	市	97	3,177	95	3,637	80	1,282	-15.8	-64.8
	町	12	200	18	2,243	15	833	-16.7	-62.8
	村	3	34	1	6	3	33	200.0	450.0
	小計	112	3,411	114	5,887	98	2,149	-14.0	-63.5
地 方 公 社 計		0	0	0	0	0	0	-	-
その他	その他の事務組合	0	0	0	0	0	0	-	-
	社会福祉法人	0	0	0	0	1	52	-	-
	日本下水道事業団	0	0	0	0	0	0	-	-
	地方独立行政法人	1	131	0	0	1	76	-	-
	その他の出資法人	0	0	0	0	0	0	-	-
	警察共済組合	0	0	0	0	0	0	-	-
	そ の 他	2	28	1	5	0	0	-	-
小計	3	159	1	5	2	128	100.0	2,332.7	
合計		303	14,699	382	20,605	325	11,595	-14.9	-43.7

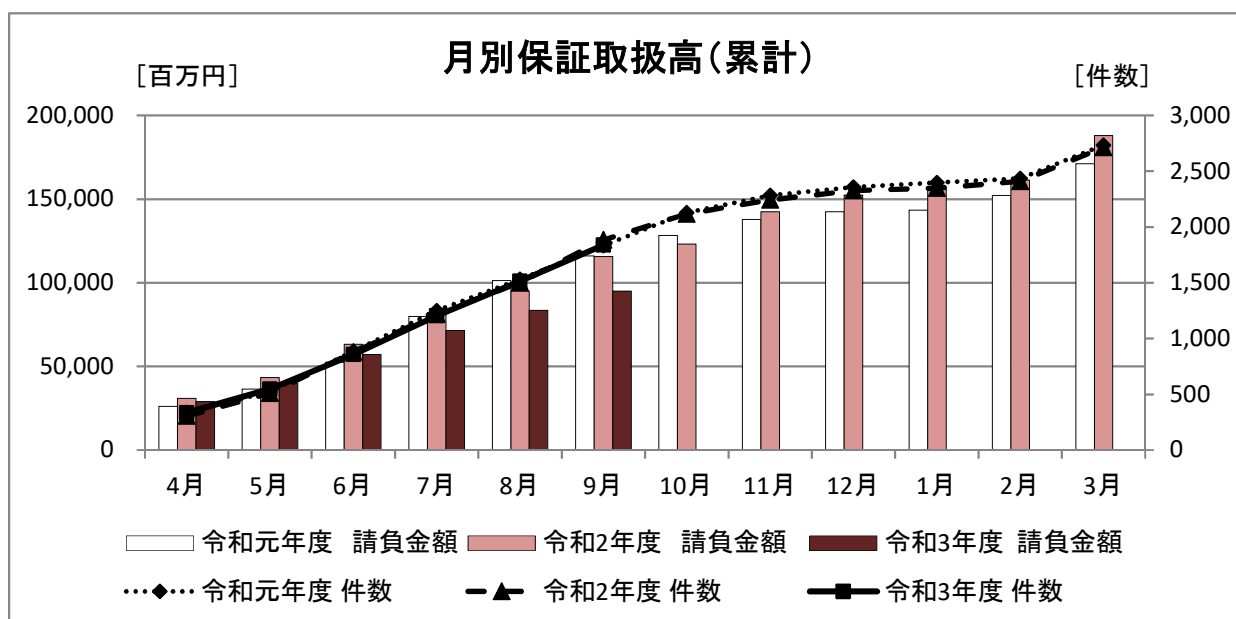
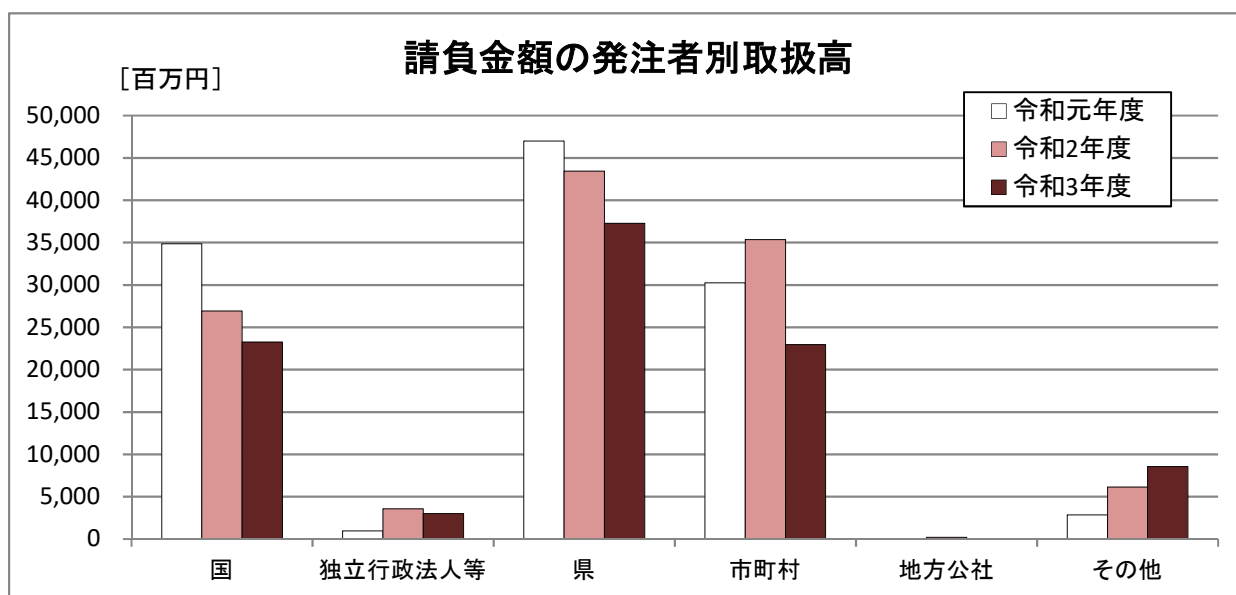
(2) 累計

9月末時点での累計取扱高は、前年度と比較し、件数が47件の減少、請負金額が20,567百万円の減少となっている。

■概要

[金額単位:百万円]

	令和元年度		令和2年度		令和3年度		対前年度増減率(%)	
	件数	請負金額	件数	請負金額	件数	請負金額	件数	請負金額
国	223	34,861	250	26,937	240	23,254	-4.0	-13.7
独立行政法人等	24	993	22	3,576	25	3,031	13.6	-15.2
県	912	46,979	945	43,450	943	37,273	-0.2	-14.2
市町村	655	30,241	658	35,351	617	22,945	-6.2	-35.1
地方公社	1	9	3	209	1	26	-66.7	-87.2
その他	19	2,877	7	6,149	12	8,576	71.4	39.5
合計	1,834	115,963	1,885	115,675	1,838	95,108	-2.5	-17.8



■内訳

[金額単位:百万円]

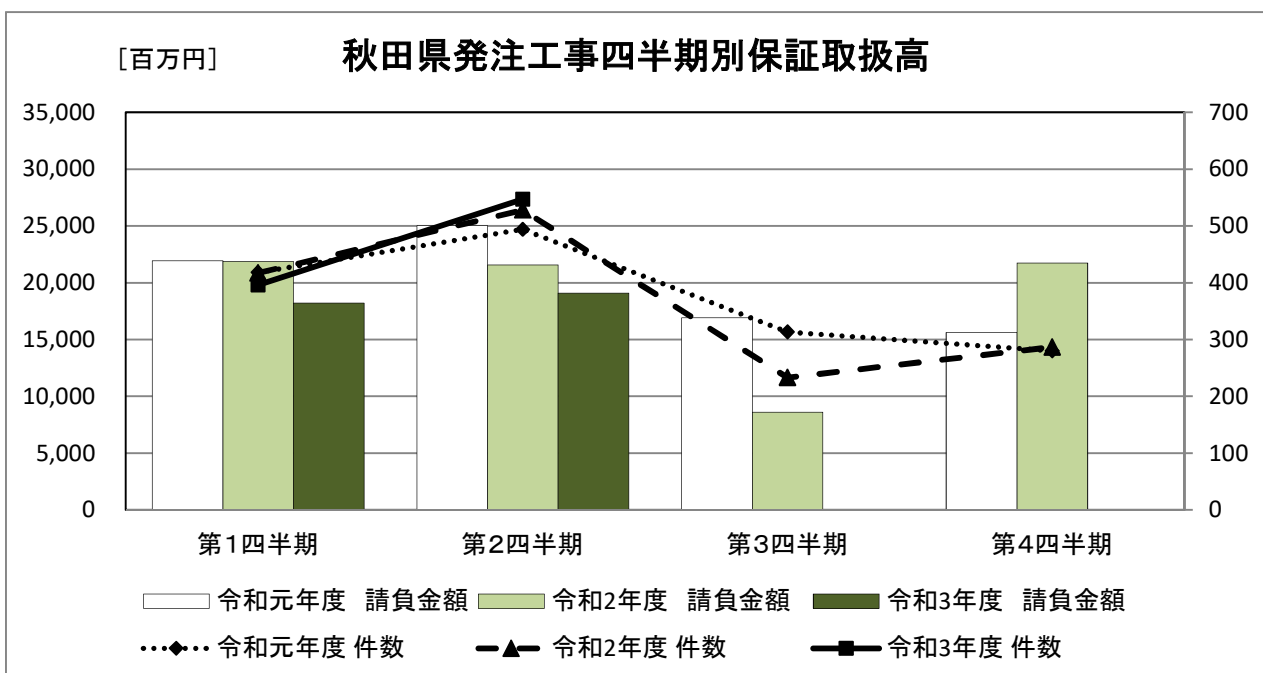
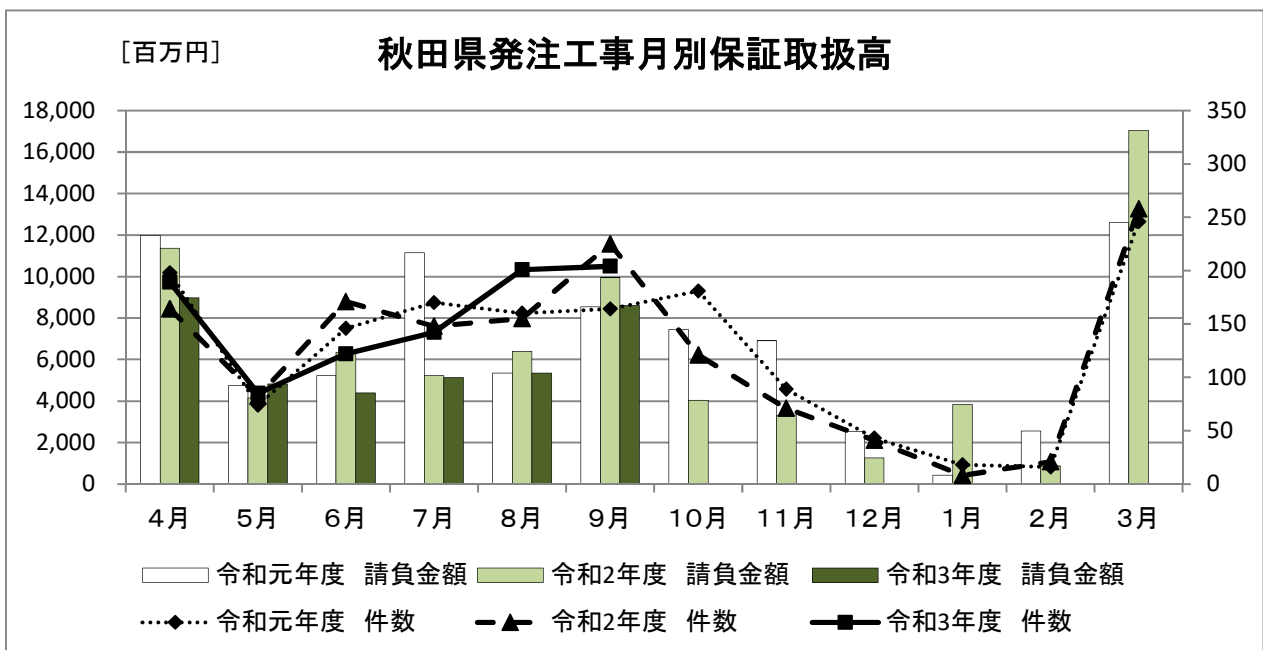
		令和元年度		令和2年度		令和3年度		対前年度増減率(%)	
		件数	請負金額	件数	請負金額	件数	請負金額	件数	請負金額
国	防 衛 省	1	10	0	0	0	0	-	-
	農 林 水 産 省	93	4,539	100	5,294	104	4,620	4.0	-12.7
	国 土 交 通 省	122	30,144	142	21,188	135	18,407	-4.9	-13.1
	そ の 他	7	167	8	455	1	226	-87.5	-50.2
	小計	223	34,861	250	26,937	240	23,254	-4.0	-13.7
独立行政法人等	国 立 大 学 法 人	7	252	1	9	5	365	400.0	3,765.0
	東日本高速道路(株)	14	682	19	3,283	19	2,640	0.0	-19.6
	国立高等専門学校機構	0	0	1	247	0	0	-	-
	そ の 他	3	58	1	35	1	25	0.0	-28.1
	小計	24	993	22	3,576	25	3,031	13.6	-15.2
県	建 設 部	613	25,029	623	26,183	634	23,270	1.8	-11.1
	農 林 水 産 部	238	10,249	269	13,094	252	10,982	-6.3	-16.1
	教 育 庁	11	1,380	16	2,960	15	1,070	-6.3	-63.8
	警 察 本 部	13	147	11	246	14	351	27.3	42.4
	生 活 環 境 部	10	3,049	4	80	5	93	25.0	16.3
	産 業 労 働 部	22	1,317	19	493	22	1,433	15.8	190.3
	出 納 局	1	17	1	11	0	0	-	-
	総 務 部	1	10	0	0	0	0	-	-
	観光文化スポーツ部	3	5,778	2	378	1	71	-50.0	-81.2
	小計	912	46,979	945	43,450	943	37,273	-0.2	-14.2
市町村	市	562	25,592	557	30,660	517	20,262	-7.2	-33.9
	町	77	4,282	81	4,157	85	2,268	4.9	-45.4
	村	16	366	20	533	15	414	-25.0	-22.3
	小計	655	30,241	658	35,351	617	22,945	-6.2	-35.1
地 方 公 社 計		1	9	3	209	1	26	-66.7	-87.2
その他	その他の事務組合	9	2,054	1	89	4	479	300.0	438.5
	社会福祉法人	1	438	2	120	5	435	150.0	262.4
	日本下水道事業団	0	0	0	0	0	0	-	-
	地方独立行政法人	1	131	1	1,617	4	7,666	300.0	374.1
	その他の出資法人	5	208	0	0	0	0	-	-
	警察共済組合	0	0	0	0	0	0	-	-
	そ の 他	3	44	3	4,323	-1	-5	-133.3	-100.1
	小計	19	2,877	7	6,149	12	8,576	71.4	39.5
合計		1,834	115,963	1,885	115,675	1,838	95,108	-2.5	-17.8

2. 秋田県発注工事の取扱高

(1) 単月

[金額単位:百万円]

	令和元年9月		令和2年9月		令和3年9月		対前年度増減率(%)	
	件数	請負金額	件数	請負金額	件数	請負金額	件数	請負金額
建設部	115	3,780	137	4,459	126	4,478	-8.0	0.4
農林水産部	40	2,130	84	5,195	77	4,074	-8.3	-21.6
教育庁	2	197	3	279	1	55	-66.7	-80.1
警察本部	4	51	0	0	0	0	-	-
生活環境部	2	2,368	0	0	0	0	-	-
産業労働部	1	13	1	17	0	0	-	-
出納局	0	0	0	0	0	0	-	-
総務部	0	0	0	0	0	0	-	-
観光文化スポーツ部	0	0	0	0	0	0	-	-
合計	164	8,541	225	9,952	204	8,609	-9.3	-13.5



(2) 累計(部局別取扱高)

[金額単位: 百万円]

	令和元年度		令和2年度		令和3年度		対前年度増減率(%)		
	件数	請負金額	件数	請負金額	件数	請負金額	件数	請負金額	
建設部	33	7,711	41	6,875	25	4,773	-39.0	-30.6	
農林水産部	2	73	1	278	1	70	0.0	-74.8	
教育庁	3	1,152	12	2,837	12	980	0.0	-65.4	
警察本部	13	147	11	246	14	351	27.3	42.4	
生活環境部	10	3,049	4	80	5	93	25.0	16.3	
産業労働部	15	1,260	10	412	12	1,322	20.0	220.5	
出納局	1	17	1	11	0	0	-	-	
総務部	1	10	0	0	0	0	-	-	
観光文化スポーツ部	3	5,778	2	378	1	71	-50.0	-81.2	
知事一計一	81	19,201	82	11,121	70	7,662	-14.6	-31.1	
秋田地域 振興局	建設部	98	3,296	84	2,687	103	3,474	22.6	29.3
	農林部	38	1,815	60	3,412	53	2,531	-11.7	-25.8
	その他	3	65	3	115	3	89	0.0	-22.4
	小計	139	5,177	147	6,216	159	6,095	8.2	-1.9
鹿角地域 振興局	建設部	49	1,148	50	1,708	55	1,716	10.0	0.5
	農林部	16	511	17	609	7	256	-58.8	-57.8
	その他	0	0	0	0	0	0	-	-
	小計	65	1,660	67	2,317	62	1,973	-7.5	-14.9
北秋田 地域 振興局	建設部	67	2,489	66	2,030	72	2,101	9.1	3.5
	農林部	26	1,078	26	530	18	457	-30.8	-13.7
	その他	2	118	1	6	0	0	-	-
	小計	95	3,685	93	2,568	90	2,558	-3.2	-0.4
山本地域 振興局	建設部	66	2,191	50	1,736	46	1,069	-8.0	-38.4
	農林部	32	1,318	30	1,545	24	1,140	-20.0	-26.2
	その他	0	0	0	0	0	0	-	-
	小計	98	3,510	80	3,282	70	2,210	-12.5	-32.7
由利地域 振興局	建設部	62	1,683	76	2,582	70	2,564	-7.9	-0.7
	農林部	26	836	22	819	29	1,371	31.8	67.3
	その他	0	0	0	0	0	0	-	-
	小計	88	2,520	98	3,402	99	3,935	1.0	15.7
仙北地域 振興局	建設部	102	3,173	123	3,727	136	4,364	10.6	17.1
	農林部	59	2,341	78	4,319	87	3,679	11.5	-14.8
	その他	3	43	0	0	0	0	-	-
	小計	164	5,559	201	8,047	223	8,044	10.9	0.0
平鹿地域 振興局	建設部	51	1,608	41	2,324	42	1,031	2.4	-55.7
	農林部	27	1,758	20	591	23	957	15.0	62.0
	その他	0	0	0	0	0	0	-	-
	小計	78	3,367	61	2,916	65	1,988	6.6	-31.8
雄勝地域 振興局	建設部	62	1,149	70	1,629	76	1,755	8.6	7.7
	農林部	12	514	15	987	8	424	-46.7	-57.0
	その他	0	0	0	0	0	0	-	-
	小計	74	1,664	85	2,617	84	2,180	-1.2	-16.7
振興局 一計一	建設部	557	16,741	560	18,428	600	18,076	7.1	-1.9
	農林部	236	10,175	268	12,816	249	10,820	-7.1	-15.6
	その他	8	227	4	122	3	89	-25.0	-26.7
	計	801	27,144	832	31,368	852	28,987	2.4	-7.6
その他	30	633	31	960	21	623	-32.3	-35.1	
合計	912	46,979	945	43,450	943	37,273	-0.2	-14.2	

(注)各地域振興局管内の工事であっても、知事名で発注された案件については上段に含まれます。

3. 市町村発注工事の取扱高

■累計

[金額単位:百万円]

		令和元年度		令和2年度		令和3年度		対前年度増減率(%)	
		件数	請負金額	件数	請負金額	件数	請負金額	件数	請負金額
秋田	秋田市	160	5,922	167	7,453	164	6,648	-1.8	-10.8
	男鹿市	11	364	10	268	10	393	0.0	46.7
	潟上市	5	355	7	1,433	10	280	42.9	-80.4
	五城目町	8	2,292	10	200	9	362	-10.0	80.9
	八郎潟町	5	121	5	1,425	2	71	-60.0	-95.0
	井川町	2	41	1	11	2	38	100.0	223.9
	大潟村	2	40	1	34	2	37	100.0	9.5
	小計	193	9,138	201	10,826	199	7,832	-1.0	-27.7
鹿角	鹿角市	15	1,030	16	1,222	15	603	-6.3	-50.7
	小坂町	3	24	5	454	6	160	20.0	-64.7
	小計	18	1,055	21	1,677	21	763	0.0	-54.5
北秋田	大館市	47	3,008	47	3,774	36	1,338	-23.4	-64.5
	北秋田市	14	809	10	569	14	949	40.0	66.7
	上小阿仁村	1	5	1	14	2	25	100.0	77.0
	小計	62	3,823	58	4,357	52	2,313	-10.3	-46.9
山本	能代市	44	1,331	52	1,491	42	1,257	-19.2	-15.7
	藤里町	1	23	4	391	4	471	0.0	20.4
	三種町	18	771	16	413	25	468	56.3	13.4
	八峰町	7	300	13	382	3	14	-76.9	-96.3
	小計	70	2,428	85	2,678	74	2,211	-12.9	-17.4
由利	由利本荘市	60	2,169	55	2,643	51	2,950	-7.3	11.6
	にかほ市	4	95	9	1,417	7	114	-22.2	-91.9
	小計	64	2,265	64	4,060	58	3,065	-9.4	-24.5
仙北	大仙市	74	3,286	70	1,905	62	1,953	-11.4	2.6
	仙北市	15	1,331	28	2,673	21	712	-25.0	-73.4
	美郷町	26	589	18	691	25	539	38.9	-22.0
	小計	115	5,206	116	5,270	108	3,205	-6.9	-39.2
平鹿	横手市	74	4,943	47	4,953	46	1,836	-2.1	-62.9
	小計	74	4,943	47	4,953	46	1,836	-2.1	-62.9
雄勝	湯沢市	39	943	39	855	39	1,224	0.0	43.1
	羽後町	7	116	9	187	9	142	0.0	-24.0
	東成瀬村	13	320	18	484	11	350	-38.9	-27.6
	小計	59	1,380	66	1,526	59	1,717	-10.6	12.5
合計		655	30,241	658	35,351	617	22,945	-6.2	-35.1

4. 東北6県の取扱高

(1) 単月

[金額単位:百万円]

	令和元年9月		令和2年9月		令和3年9月		対前年度増減率(%)	
	件数	請負金額	件数	請負金額	件数	請負金額	件数	請負金額
青 森 県	571	21,293	586	23,650	615	22,334	4.9	-5.6
岩 手 県	422	24,370	448	27,306	397	13,405	-11.4	-50.9
宮 城 県	620	36,808	657	47,310	528	21,659	-19.6	-54.2
秋 田 県	303	14,699	382	20,605	325	11,595	-14.9	-43.7
山 形 県	447	18,495	441	17,673	483	22,297	9.5	26.2
福 島 県	778	51,273	880	124,660	842	42,589	-4.3	-65.8
合計	3,141	166,939	3,394	261,206	3,190	133,881	-6.0	-48.7

(2) 累計

[金額単位:百万円]

	令和元年度		令和2年度		令和3年度		対前年度増減率(%)	
	件数	請負金額	件数	請負金額	件数	請負金額	件数	請負金額
青 森 県	2,549	129,900	2,720	131,242	2,813	145,597	3.4	10.9
岩 手 県	2,702	224,630	2,928	241,451	2,437	163,054	-16.8	-32.5
宮 城 県	3,414	272,920	3,697	274,656	3,053	191,636	-17.4	-30.2
秋 田 県	1,834	115,963	1,885	115,675	1,838	95,108	-2.5	-17.8
山 形 県	2,346	128,512	2,190	118,163	2,457	130,955	12.2	10.8
福 島 県	3,896	326,781	4,377	504,686	3,992	289,252	-8.8	-42.7
合計	16,741	1,198,710	17,797	1,385,876	16,590	1,015,605	-6.8	-26.7

