

前払金保証から見た

秋田県内の公共工事動向

令和3年8月実績



東日本建設業保証株式会社

秋田支店

目次

1. 発注者別取扱高

- (1) 単月 P. 1
- (2) 累計 P. 3

2. 秋田県発注工事の取扱高

- (1) 単月 P. 5
- (2) 累計 P. 6

3. 市町村発注工事の取扱高（累計） P. 7

4. 東北6県の取扱高 P. 8

- (1) 単月
- (2) 累計

《表の見方》

☆取扱高(実績数値)は工事場所が秋田県内のものです。

☆対前年度増減率は円単位で算出したものです。

1. 発注者別取扱高

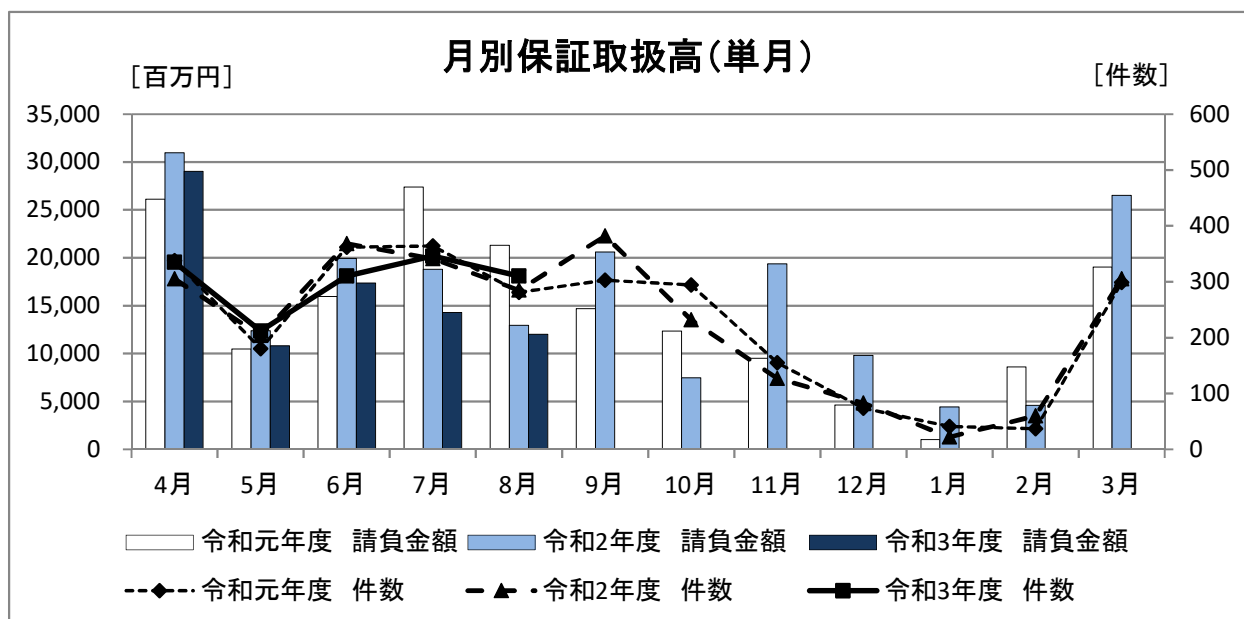
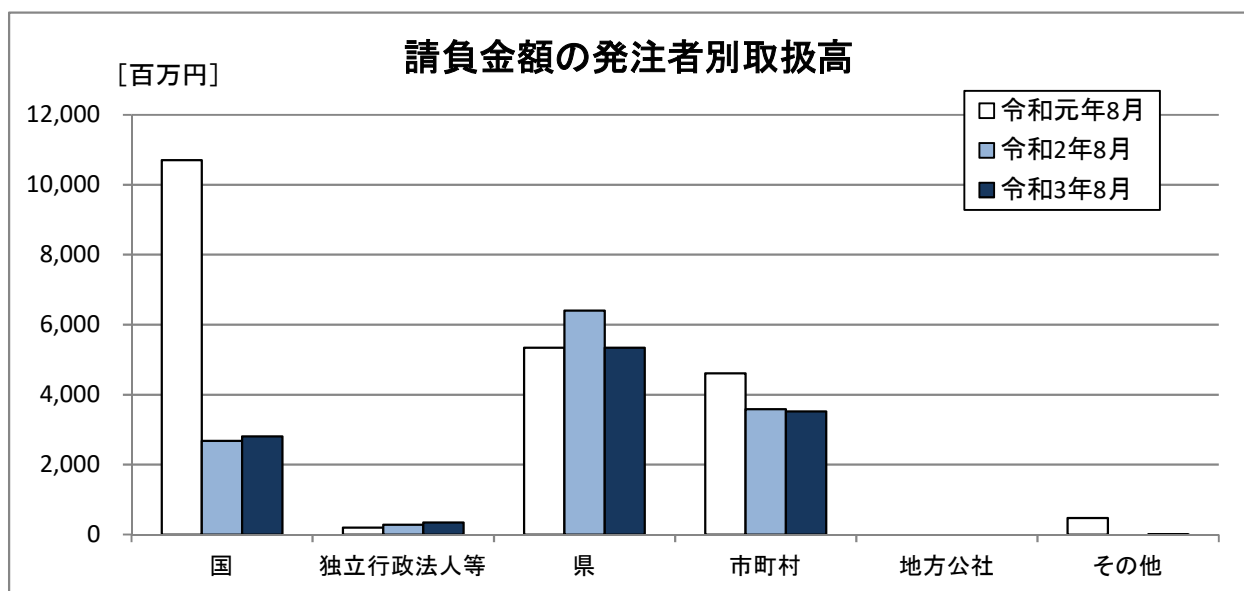
(1) 単月

8月の取扱高は、前年同月と比較し、件数が25件の増加、請負金額が923百万円の減少となった。

■ 概要

[金額単位:百万円]

	令和元年8月		令和2年8月		令和3年8月		対前年度増減率(%)	
	件数	請負金額	件数	請負金額	件数	請負金額	件数	請負金額
国	22	10,702	30	2,677	28	2,803	-6.7	4.7
独立行政法人等	8	203	3	285	4	347	33.3	21.8
県	160	5,337	155	6,402	201	5,345	29.7	-16.5
市町村	89	4,608	97	3,581	76	3,519	-21.6	-1.7
地方公社	0	0	0	0	0	0	-	-
その他	2	470	0	0	1	6	-	-
合計	281	21,323	285	12,946	310	12,023	8.8	-7.1



■内訳

[金額単位:百万円]

		令和元年8月		令和2年8月		令和3年8月		対前年度増減率(%)	
		件数	請負金額	件数	請負金額	件数	請負金額	件数	請負金額
国	防 衛 省	0	0	0	0	0	0	-	-
	農 林 水 産 省	9	271	12	822	15	946	25.0	15.1
	国 土 交 通 省	13	10,431	16	1,760	13	1,857	-18.8	5.5
	そ の 他	0	0	2	94	0	0	-	-
	小計	22	10,702	30	2,677	28	2,803	-6.7	4.7
独立行政法人等	国 立 大 学 法 人	0	0	0	0	1	129	-	-
	東日本高速道路(株)	8	203	2	250	3	218	50.0	-12.8
	国立高等専門学校機構	0	0	0	0	0	0	-	-
	そ の 他	0	0	1	35	0	0	-	-
	小計	8	203	3	285	4	347	33.3	21.8
県	建 設 部	112	3,901	108	4,753	135	3,601	25.0	-24.2
	農 林 水 産 部	42	1,047	38	1,213	57	1,560	50.0	28.5
	教 育 庁	2	-5,511	3	159	2	39	-33.3	-75.1
	警 察 本 部	2	16	2	152	1	79	-50.0	-47.5
	生 活 環 境 部	0	0	0	0	0	0	-	-
	産 業 労 働 部	1	230	4	122	6	64	50.0	-47.6
	出 納 局	0	0	0	0	0	0	-	-
	総 務 部	0	0	0	0	0	0	-	-
	観光文化スポーツ部	1	5,653	0	0	0	0	-	-
	小計	160	5,337	155	6,402	201	5,345	29.7	-16.5
市町村	市	76	2,170	84	3,302	72	3,430	-14.3	3.9
	町	11	2,445	10	229	4	88	-60.0	-61.1
	村	2	-6	3	49	0	0	-	-
	小計	89	4,608	97	3,581	76	3,519	-21.6	-1.7
地 方 公 社 計		0	0	0	0	0	0	-	-
その他	その他の事務組合	1	32	0	0	1	6	-	-
	社会福祉法人	1	438	0	0	0	0	-	-
	日本下水道事業団	0	0	0	0	0	0	-	-
	地方独立行政法人	0	0	0	0	0	0	-	-
	その他の出資法人	0	0	0	0	0	0	-	-
	警察共済組合	0	0	0	0	0	0	-	-
	そ の 他	0	0	0	0	0	0	-	-
小計	2	470	0	0	1	6	-	-	
合計		281	21,323	285	12,946	310	12,023	8.8	-7.1

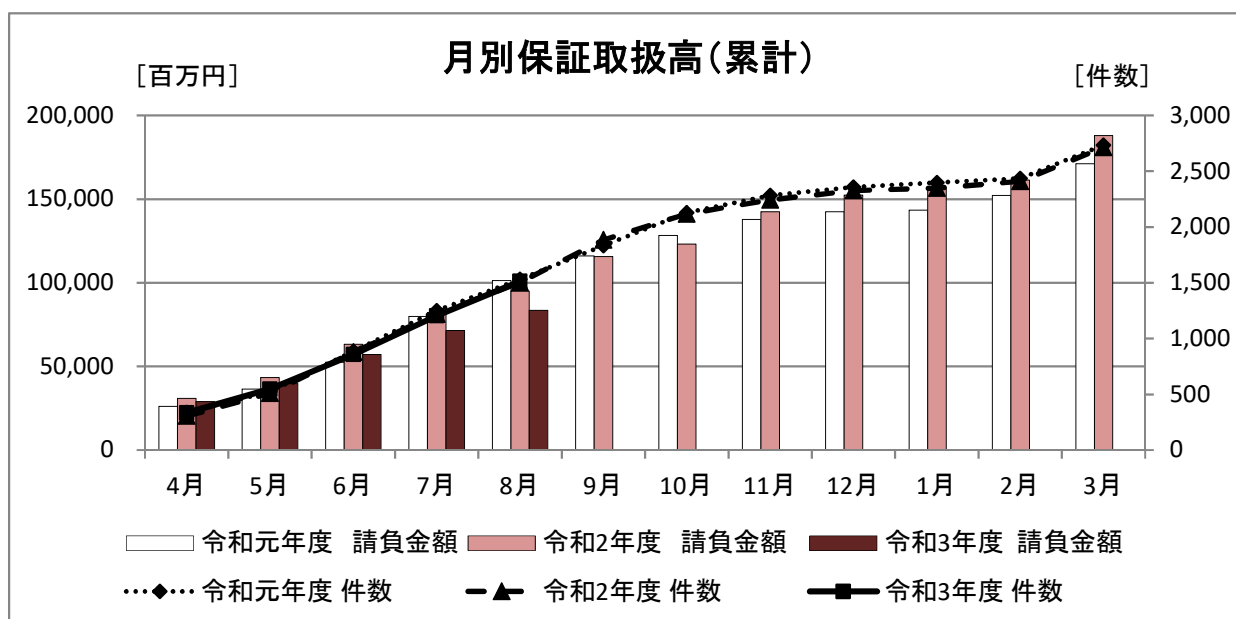
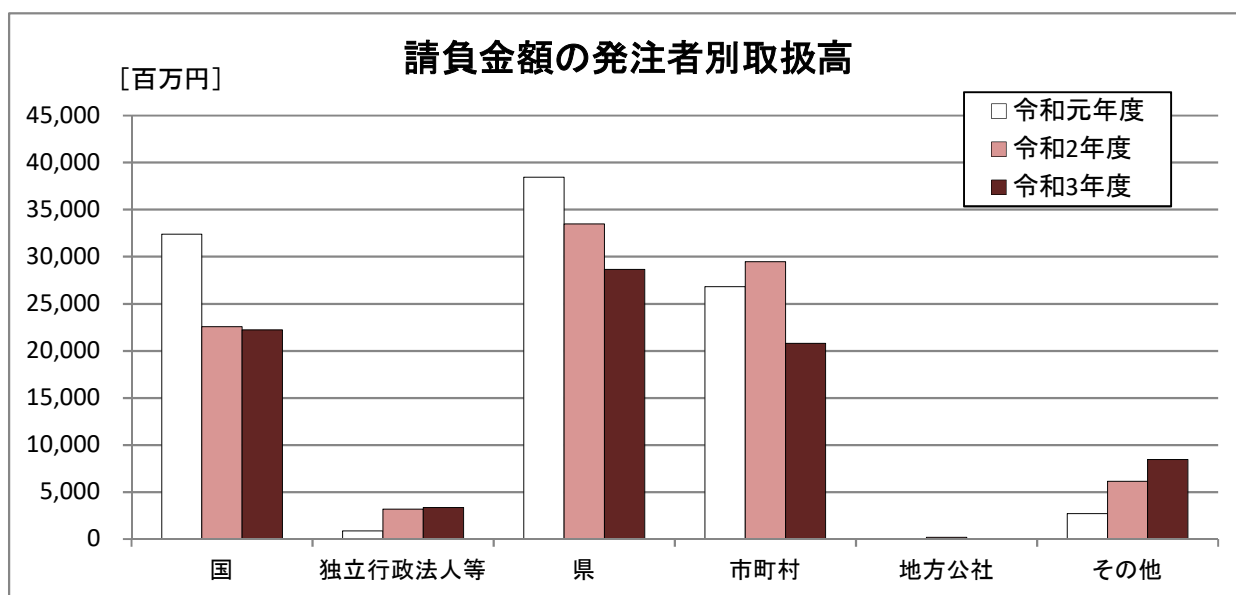
(2) 累計

8月末時点での累計取扱高は、前年度と比較し、件数が10件の増加、請負金額が11,556百万円の減少となっている。

■概要

[金額単位:百万円]

	令和元年度		令和2年度		令和3年度		対前年度増減率(%)	
	件数	請負金額	件数	請負金額	件数	請負金額	件数	請負金額
国	200	32,395	211	22,564	221	22,227	4.7	-1.5
独立行政法人等	23	874	19	3,188	23	3,349	21.1	5.0
県	748	38,437	720	33,497	739	28,664	2.6	-14.4
市町村	543	26,830	544	29,464	519	20,796	-4.6	-29.4
地方公社	1	9	3	209	1	26	-66.7	-87.2
その他	16	2,717	6	6,144	10	8,448	66.7	37.5
合計	1,531	101,264	1,503	95,069	1,513	83,512	0.7	-12.2



■内訳

[金額単位:百万円]

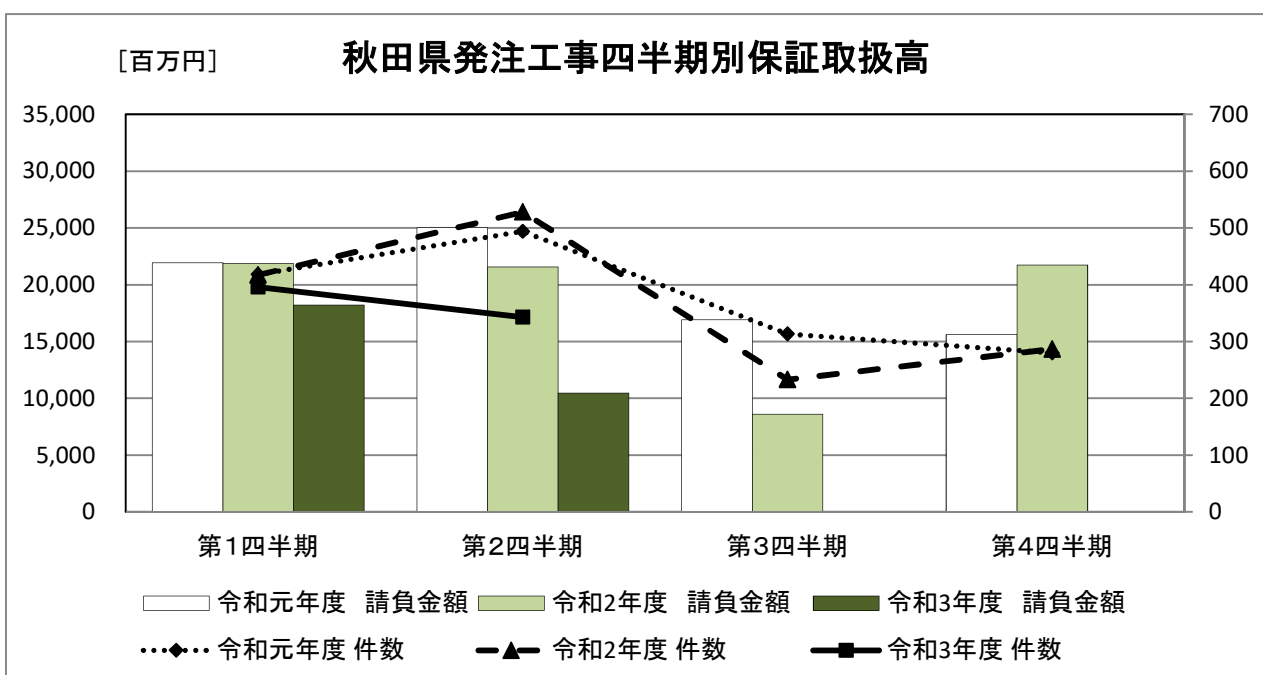
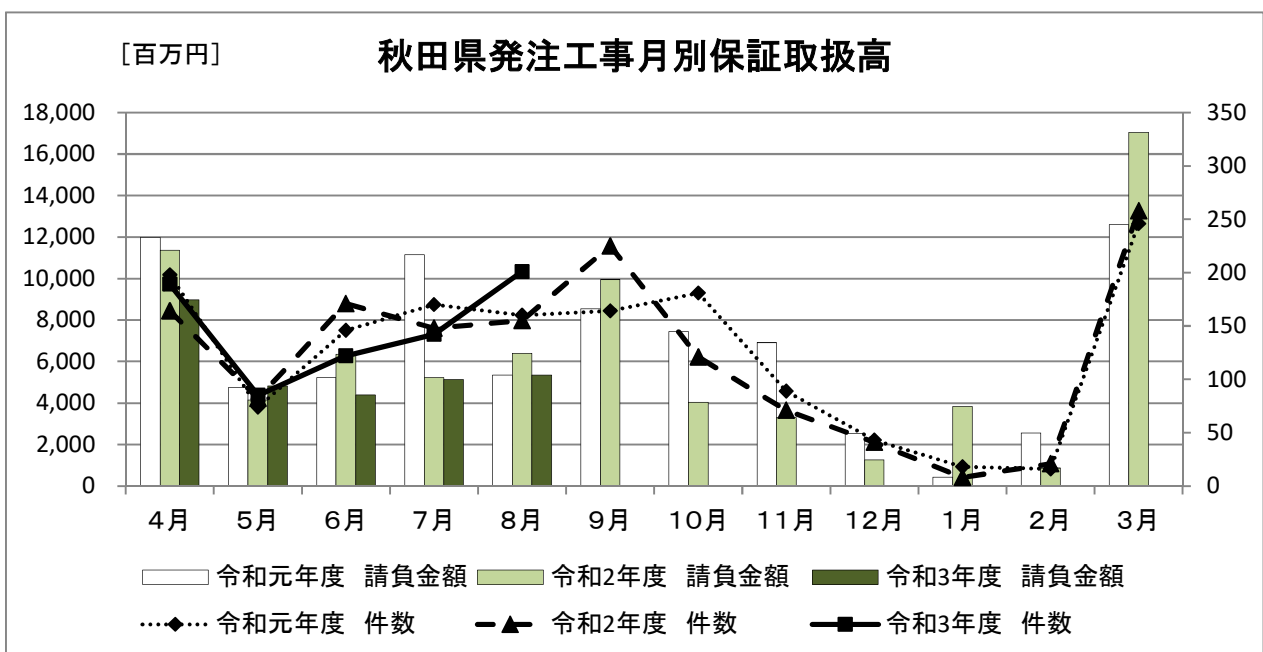
		令和元年度		令和2年度		令和3年度		対前年度増減率(%)	
		件数	請負金額	件数	請負金額	件数	請負金額	件数	請負金額
国	防 衛 省	1	10	0	0	0	0	-	-
	農 林 水 産 省	82	3,760	86	3,680	96	4,288	11.6	16.5
	国 土 交 通 省	112	28,544	118	18,449	124	17,713	5.1	-4.0
	そ の 他	5	80	7	433	1	226	-85.7	-47.8
	小計	200	32,395	211	22,564	221	22,227	4.7	-1.5
独立行政法人等	国 立 大 学 法 人	6	132	1	9	4	319	300.0	3,276.6
	東日本高速道路(株)	14	682	17	3,144	18	3,004	5.9	-4.4
	国立高等専門学校機構	0	0	0	0	0	0	-	-
	そ の 他	3	58	1	35	1	25	0.0	-28.1
	小計	23	874	19	3,188	23	3,349	21.1	5.0
県	建 設 部	498	21,249	486	21,723	508	18,791	4.5	-13.5
	農 林 水 産 部	198	8,118	185	7,898	175	6,908	-5.4	-12.5
	教 育 庁	9	1,183	13	2,681	14	1,015	7.7	-62.1
	警 察 本 部	9	95	11	246	14	351	27.3	42.4
	生 活 環 境 部	8	680	4	80	5	93	25.0	16.3
	産 業 労 働 部	21	1,303	18	475	22	1,433	22.2	201.2
	出 納 局	1	17	1	11	0	0	-	-
	総 務 部	1	10	0	0	0	0	-	-
	観光文化スポーツ部	3	5,778	2	378	1	71	-50.0	-81.2
	小計	748	38,437	720	33,497	739	28,664	2.6	-14.4
市町村	市	465	22,415	462	27,023	437	18,980	-5.4	-29.8
	町	65	4,082	63	1,914	70	1,434	11.1	-25.0
	村	13	332	19	527	12	380	-36.8	-27.7
	小計	543	26,830	544	29,464	519	20,796	-4.6	-29.4
地 方 公 社 計		1	9	3	209	1	26	-66.7	-87.2
その他	その他の事務組合	9	2,054	1	89	4	479	300.0	438.5
	社会福祉法人	1	438	2	120	4	383	100.0	218.9
	日本下水道事業団	0	0	0	0	0	0	-	-
	地方独立行政法人	0	0	1	1,617	3	7,590	200.0	369.4
	その他の出資法人	5	208	0	0	0	0	-	-
	警察共済組合	0	0	0	0	0	0	-	-
	そ の 他	1	16	2	4,318	-1	-5	-150.0	-100.1
小計	16	2,717	6	6,144	10	8,448	66.7	37.5	
合計		1,531	101,264	1,503	95,069	1,513	83,512	0.7	-12.2

2. 秋田県発注工事の取扱高

(1) 単月

[金額単位:百万円]

	令和元年8月		令和2年8月		令和3年8月		対前年度増減率(%)	
	件数	請負金額	件数	請負金額	件数	請負金額	件数	請負金額
建設部	112	3,901	108	4,753	135	3,601	25.0	-24.2
農林水産部	42	1,047	38	1,213	57	1,560	50.0	28.5
教育庁	2	-5,511	3	159	2	39	-33.3	-75.1
警察本部	2	16	2	152	1	79	-50.0	-47.5
生活環境部	0	0	0	0	0	0	-	-
産業労働部	1	230	4	122	6	64	50.0	-47.6
出納局	0	0	0	0	0	0	-	-
総務部	0	0	0	0	0	0	-	-
観光文化スポーツ部	1	5,653	0	0	0	0	-	-
合計	160	5,337	155	6,402	201	5,345	29.7	-16.5



(2) 累計(部局別取扱高)

[金額単位: 百万円]

	令和元年度		令和2年度		令和3年度		対前年度増減率(%)		
	件数	請負金額	件数	請負金額	件数	請負金額	件数	請負金額	
建設部	28	6,980	36	5,883	18	3,397	-50.0	-42.2	
農林水産部	2	73	0	0	0	0	-	-	
教育庁	2	967	10	2,582	12	980	20.0	-62.0	
警察本部	9	95	11	246	14	351	27.3	42.4	
生活環境部	8	680	4	80	5	93	25.0	16.3	
産業労働部	15	1,260	10	412	12	1,322	20.0	220.5	
出納局	1	17	1	11	0	0	-	-	
総務部	1	10	0	0	0	0	-	-	
観光文化スポーツ部	3	5,778	2	378	1	71	-50.0	-81.2	
知事一計一	69	15,865	74	9,596	62	6,217	-16.2	-35.2	
秋田地域 振興局	建設部	73	2,712	71	2,402	77	2,664	8.5	10.9
	農林部	32	1,368	46	2,634	42	1,903	-8.7	-27.8
	その他	2	53	2	92	2	34	0.0	-63.0
	小計	107	4,134	119	5,129	121	4,601	1.7	-10.3
鹿角地域 振興局	建設部	41	1,077	46	1,527	44	1,238	-4.3	-18.9
	農林部	15	483	12	421	6	221	-50.0	-47.4
	その他	0	0	0	0	0	0	-	-
	小計	56	1,560	58	1,949	50	1,460	-13.8	-25.1
北秋田 地域 振興局	建設部	47	1,580	41	1,326	58	1,823	41.5	37.5
	農林部	21	728	19	374	17	442	-10.5	18.2
	その他	2	118	1	6	0	0	-	-
	小計	70	2,427	61	1,707	75	2,266	23.0	32.7
山本地域 振興局	建設部	55	1,691	36	1,200	34	800	-5.6	-33.3
	農林部	26	1,231	22	1,019	19	931	-13.6	-8.6
	その他	0	0	0	0	0	0	-	-
	小計	81	2,923	58	2,220	53	1,731	-8.6	-22.0
由利地域 振興局	建設部	48	1,314	62	1,977	56	2,018	-9.7	2.0
	農林部	23	694	20	760	24	1,076	20.0	41.5
	その他	0	0	0	0	0	0	-	-
	小計	71	2,008	82	2,738	80	3,094	-2.4	13.0
仙北地域 振興局	建設部	83	2,765	83	2,953	116	4,042	39.8	36.9
	農林部	43	1,505	35	1,367	43	1,279	22.9	-6.4
	その他	3	43	0	0	0	0	-	-
	小計	129	4,314	118	4,320	159	5,322	34.7	23.2
平鹿地域 振興局	建設部	46	1,469	35	2,072	30	838	-14.3	-59.5
	農林部	25	1,552	19	576	17	673	-10.5	16.8
	その他	0	0	0	0	0	0	-	-
	小計	71	3,021	54	2,649	47	1,511	-13.0	-42.9
雄勝地域 振興局	建設部	57	1,100	56	1,523	67	1,622	19.6	6.5
	農林部	11	481	12	742	5	286	-58.3	-61.4
	その他	0	0	0	0	0	0	-	-
	小計	68	1,582	68	2,266	72	1,908	5.9	-15.8
振興局 一計一	建設部	450	13,712	430	14,983	482	15,047	12.1	0.4
	農林部	196	8,044	185	7,898	173	6,816	-6.5	-13.7
	その他	7	215	3	99	2	34	-33.3	-65.5
	計	653	21,973	618	22,981	657	21,898	6.3	-4.7
その他	26	598	28	920	20	548	-28.6	-40.4	
合計	748	38,437	720	33,497	739	28,664	2.6	-14.4	

(注)各地域振興局管内の工事であっても、知事名で発注された案件については上段に含まれます。

3. 市町村発注工事の取扱高

■累計

[金額単位:百万円]

		令和元年度		令和2年度		令和3年度		対前年度増減率(%)	
		件数	請負金額	件数	請負金額	件数	請負金額	件数	請負金額
秋田	秋田 市	125	4,730	134	6,085	142	6,099	6.0	0.2
	男鹿 市	11	364	6	117	10	393	66.7	235.6
	潟上 市	5	355	7	1,433	9	251	28.6	-82.4
	五城目 町	8	2,292	8	188	8	86	0.0	-54.1
	八郎潟 町	4	115	2	65	1	62	-50.0	-5.2
	井川 町	2	41	1	11	2	38	100.0	223.9
	大潟 村	2	40	1	34	1	34	0.0	-0.6
	小計	157	7,940	159	7,937	173	6,966	8.8	-12.2
鹿角	鹿角 市	12	813	15	1,194	14	597	-6.7	-50.0
	小坂 町	3	24	2	346	3	47	50.0	-86.3
	小計	15	837	17	1,540	17	645	0.0	-58.1
北秋田	大館 市	42	2,878	43	3,592	32	1,203	-25.6	-66.5
	北秋田 市	13	803	9	457	10	823	11.1	79.9
	上小阿仁 村	0	0	1	14	1	8	0.0	-39.8
	小計	55	3,681	53	4,064	43	2,036	-18.9	-49.9
山本	能代 市	36	1,221	48	1,396	34	1,081	-29.2	-22.5
	藤里 町	1	23	1	54	3	163	200.0	201.1
	三種 町	16	720	15	396	22	420	46.7	6.1
	八峰 町	6	299	9	344	2	11	-77.8	-96.5
	小計	59	2,264	73	2,191	61	1,678	-16.4	-23.4
由利	由利本荘 市	48	1,758	41	2,231	40	3,384	-2.4	51.7
	にかほ 市	4	95	9	1,417	6	75	-33.3	-94.7
	小計	52	1,853	50	3,649	46	3,460	-8.0	-5.2
仙北	大仙 市	61	2,897	55	1,641	51	1,680	-7.3	2.4
	仙北 市	11	1,318	21	2,185	15	625	-28.6	-71.4
	美郷 町	19	464	16	318	20	460	25.0	44.8
	小計	91	4,679	92	4,144	86	2,766	-6.5	-33.2
平鹿	横手 市	64	4,352	42	4,624	42	1,740	0.0	-62.4
	小計	64	4,352	42	4,624	42	1,740	0.0	-62.4
雄勝	湯沢 市	33	826	32	646	32	1,022	0.0	58.2
	羽後 町	6	101	9	187	9	142	0.0	-24.0
	東成瀬 村	11	291	17	478	10	338	-41.2	-29.3
	小計	50	1,219	58	1,311	51	1,502	-12.1	14.5
合計		543	26,830	544	29,464	519	20,796	-4.6	-29.4

4. 東北6県の取扱高

(1) 単月

[金額単位:百万円]

	令和元年8月		令和2年8月		令和3年8月		対前年度増減率(%)	
	件数	請負金額	件数	請負金額	件数	請負金額	件数	請負金額
青 森 県	402	16,775	394	14,169	420	16,971	6.6	19.8
岩 手 県	373	22,935	411	24,167	374	16,008	-9.0	-33.8
宮 城 県	570	34,165	665	38,176	572	22,685	-14.0	-40.6
秋 田 県	281	21,323	285	12,946	310	12,023	8.8	-7.1
山 形 県	357	16,328	329	17,872	400	19,074	21.6	6.7
福 島 県	660	43,040	717	111,568	687	36,396	-4.2	-67.4
合計	2,643	154,569	2,801	218,901	2,763	123,160	-1.4	-43.7

(2) 累計

[金額単位:百万円]

	令和元年度		令和2年度		令和3年度		対前年度増減率(%)	
	件数	請負金額	件数	請負金額	件数	請負金額	件数	請負金額
青 森 県	1,978	108,607	2,134	107,591	2,198	123,263	3.0	14.6
岩 手 県	2,280	200,260	2,480	214,145	2,040	149,649	-17.7	-30.1
宮 城 県	2,794	236,112	3,040	227,346	2,525	169,976	-16.9	-25.2
秋 田 県	1,531	101,264	1,503	95,069	1,513	83,512	0.7	-12.2
山 形 県	1,899	110,017	1,749	100,489	1,974	108,658	12.9	8.1
福 島 県	3,118	275,508	3,497	380,026	3,150	246,663	-9.9	-35.1
合計	13,600	1,031,770	14,403	1,124,669	13,400	881,723	-7.0	-21.6

保証事業を通じて
安全で活力のある社会を創るための お手伝いをしています

東日本建設業保証株式会社

秋 田 支 店

〒010-0951 秋田市山王 4-3-10 秋田県建設業会館別館

TEL : 018-863-1000 FAX : 0120-027-623

ホームページアドレス <https://www.ejcs.co.jp>

