

前払金保証から見た

秋田県内の公共工事動向

令和3年7月実績



東日本建設業保証株式会社

秋田支店

目次

1. 発注者別取扱高

- (1) 単月 P. 1
- (2) 累計 P. 3

2. 秋田県発注工事の取扱高

- (1) 単月 P. 5
- (2) 累計 P. 6

3. 市町村発注工事の取扱高（累計） P. 7

4. 東北6県の取扱高 P. 8

- (1) 単月
- (2) 累計

《表の見方》

☆取扱高(実績数値)は工事場所が秋田県内のものです。

☆対前年度増減率は円単位で算出したものです。

1. 発注者別取扱高

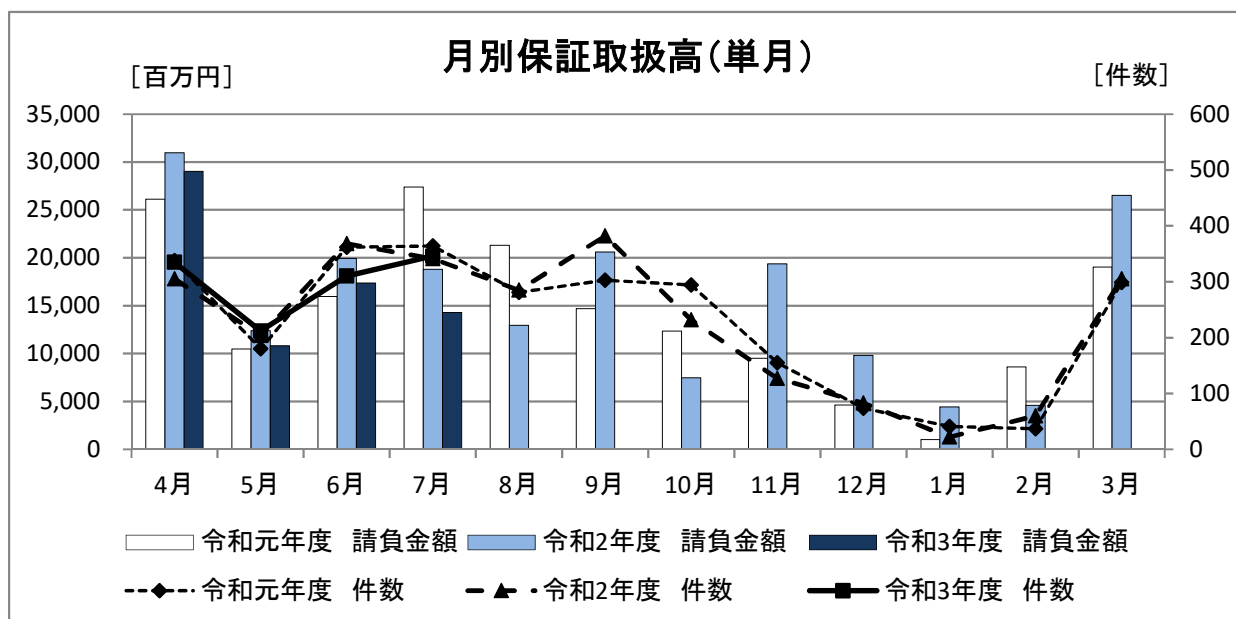
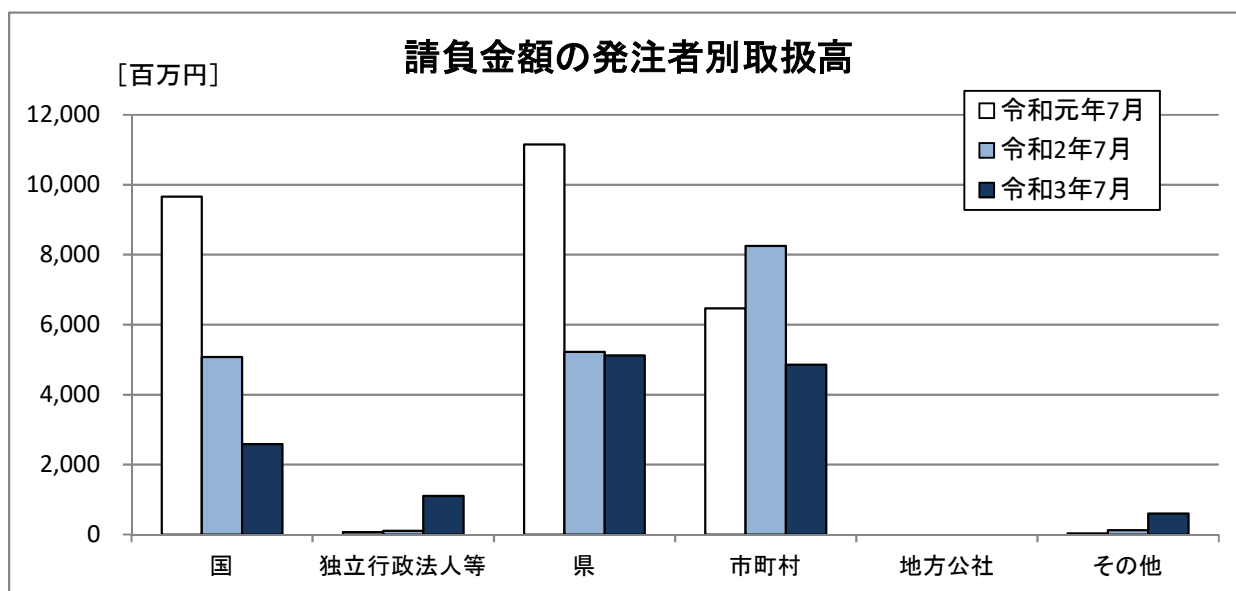
(1) 単月

7月の取扱高は、前年同月と比較し、件数が5件の増加、請負金額が4,507百万円の減少となった。

■概要

[金額単位:百万円]

	令和元年7月		令和2年7月		令和3年7月		対前年度増減率(%)	
	件数	請負金額	件数	請負金額	件数	請負金額	件数	請負金額
国	43	9,657	44	5,078	34	2,590	-22.7	-49.0
独立行政法人等	3	70	5	108	8	1,103	60.0	919.9
県	170	11,155	148	5,224	142	5,125	-4.1	-1.9
市町村	146	6,465	141	8,254	156	4,859	10.6	-41.1
地方公社	0	0	0	0	0	0	-	-
その他	2	31	3	126	6	605	100.0	380.0
合計	364	27,380	341	18,791	346	14,284	1.5	-24.0



■内訳

[金額単位:百万円]

		令和元年7月		令和2年7月		令和3年7月		対前年度増減率(%)	
		件数	請負金額	件数	請負金額	件数	請負金額	件数	請負金額
国	防 衛 省	0	0	0	0	0	0	-	-
	農 林 水 産 省	16	1,011	19	1,019	12	769	-36.8	-24.5
	国 土 交 通 省	24	8,589	22	3,754	22	1,820	0.0	-51.5
	そ の 他	3	55	3	303	0	0	-	-
	小計	43	9,657	44	5,078	34	2,590	-22.7	-49.0
独立行政法人等	国 立 大 学 法 人	1	10	0	0	1	17	-	-
	東日本高速道路(株)	1	20	5	108	6	1,061	20.0	880.3
	国立高等専門学校機構	0	0	0	0	0	0	-	-
	そ の 他	1	40	0	0	1	25	-	-
	小計	3	70	5	108	8	1,103	60.0	919.9
県	建 設 部	121	3,979	103	3,777	87	2,422	-15.5	-35.9
	農 林 水 産 部	33	1,158	35	1,264	38	1,338	8.6	5.8
	教 育 庁	3	5,689	0	0	3	246	-	-
	警 察 本 部	1	9	4	41	7	209	75.0	404.2
	生 活 環 境 部	2	74	1	9	2	42	100.0	341.7
	産 業 労 働 部	7	108	5	131	5	865	0.0	559.6
	出 納 局	0	0	0	0	0	0	-	-
	総 務 部	1	10	0	0	0	0	-	-
	観光文化スポーツ部	2	125	0	0	0	0	-	-
	小計	170	11,155	148	5,224	142	5,125	-4.1	-1.9
市町村	市	131	6,245	119	7,785	130	4,218	9.2	-45.8
	町	14	210	18	376	22	539	22.2	43.4
	村	1	9	4	93	4	101	0.0	8.5
	小計	146	6,465	141	8,254	156	4,859	10.6	-41.1
地 方 公 社 計		0	0	0	0	0	0	-	-
その他	その他の事務組合	1	15	1	89	3	473	200.0	430.9
	社会福祉法人	0	0	1	8	3	132	200.0	1,442.4
	日本下水道事業団	0	0	0	0	0	0	-	-
	地方独立行政法人	0	0	0	0	0	0	-	-
	その他の出資法人	0	0	0	0	0	0	-	-
	警察共済組合	0	0	0	0	0	0	-	-
	そ の 他	1	16	1	28	0	0	-	-
小計	2	31	3	126	6	605	100.0	380.0	
合計		364	27,380	341	18,791	346	14,284	1.5	-24.0

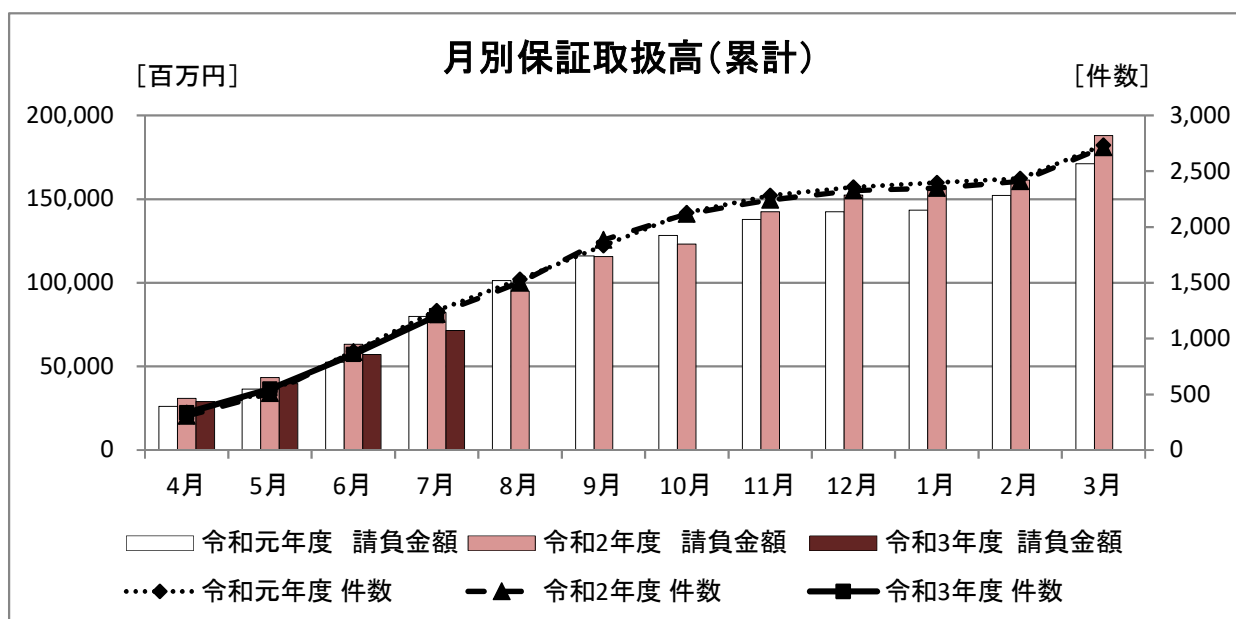
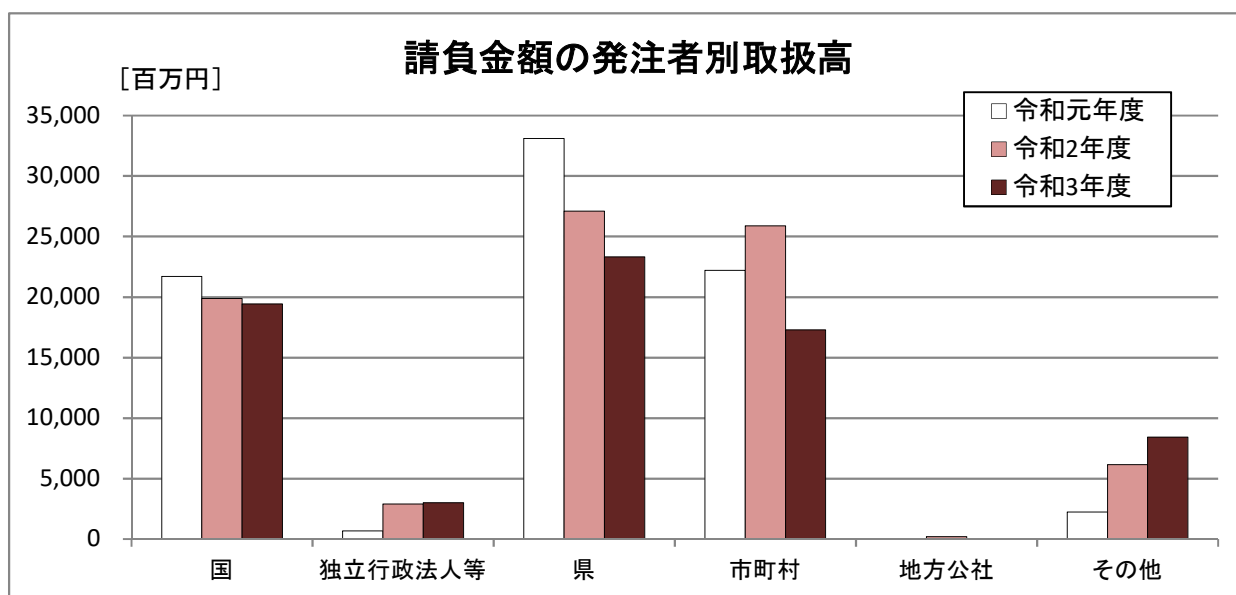
(2) 累計

7月末時点での累計取扱高は、前年度と比較し、件数が15件の減少、請負金額が10,633百万円の減少となっている。

■概要

[金額単位:百万円]

	令和元年度		令和2年度		令和3年度		対前年度増減率(%)	
	件数	請負金額	件数	請負金額	件数	請負金額	件数	請負金額
国	178	21,693	181	19,886	193	19,424	6.6	-2.3
独立行政法人等	15	670	16	2,903	19	3,001	18.8	3.4
県	588	33,099	565	27,095	538	23,318	-4.8	-13.9
市町村	454	22,221	447	25,883	443	17,277	-0.9	-33.2
地方公社	1	9	3	209	1	26	-66.7	-87.2
その他	14	2,247	6	6,144	9	8,441	50.0	37.4
合計	1,250	79,941	1,218	82,122	1,203	71,489	-1.2	-12.9



■内訳

[金額単位:百万円]

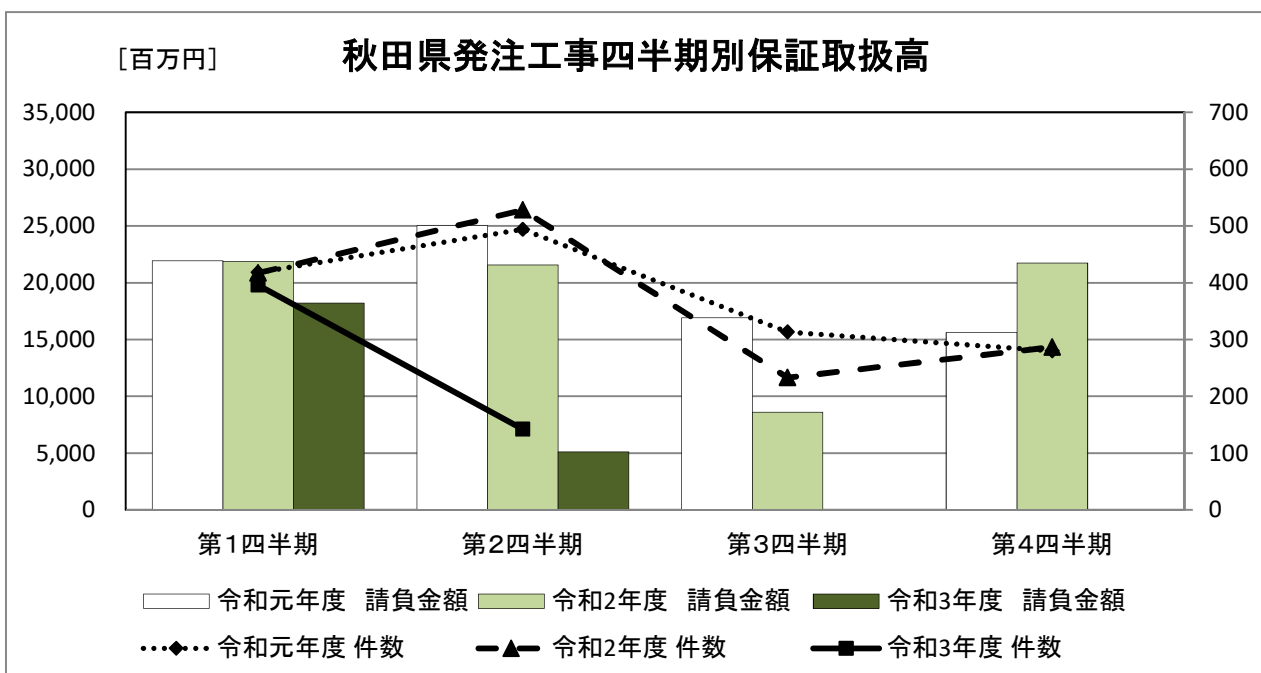
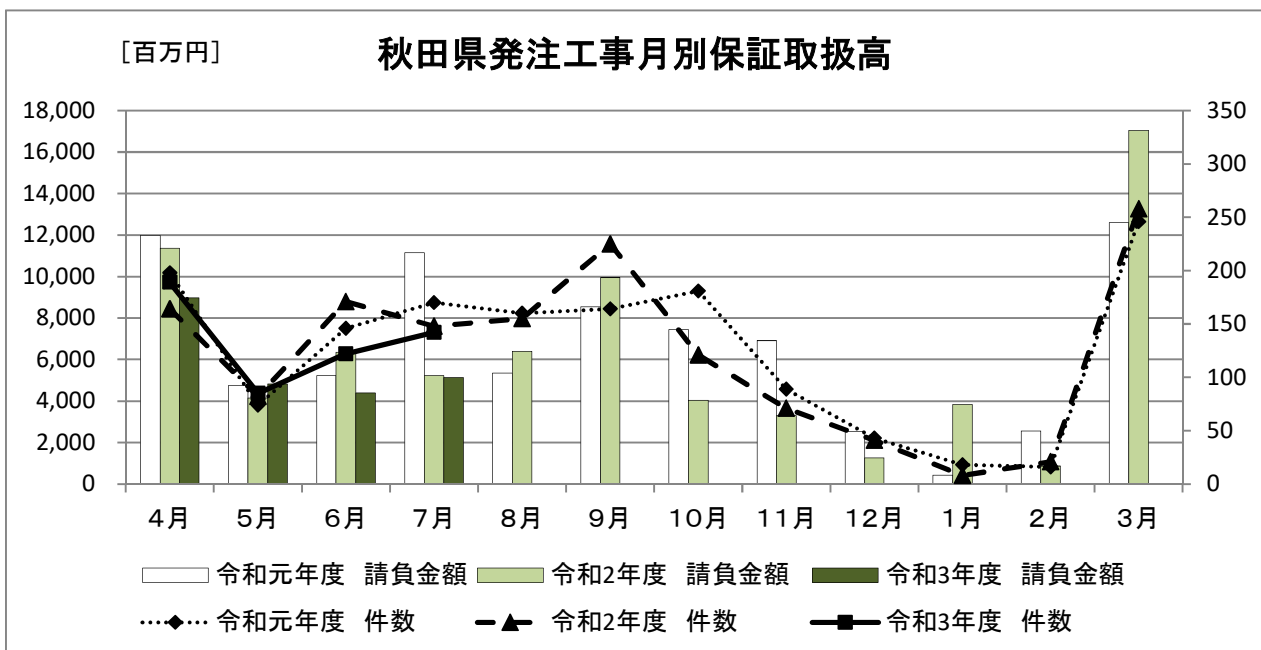
		令和元年度		令和2年度		令和3年度		対前年度増減率(%)	
		件数	請負金額	件数	請負金額	件数	請負金額	件数	請負金額
国	防 衛 省	1	10	0	0	0	0	-	-
	農 林 水 産 省	73	3,488	74	2,858	81	3,341	9.5	16.9
	国 土 交 通 省	99	18,113	102	16,689	111	15,855	8.8	-5.0
	そ の 他	5	80	5	339	1	226	-80.0	-33.2
	小計	178	21,693	181	19,886	193	19,424	6.6	-2.3
独立行政法人等	国 立 大 学 法 人	6	132	1	9	3	189	200.0	1,905.7
	東日本高速道路(株)	6	479	15	2,893	15	2,786	0.0	-3.7
	国立高等専門学校機構	0	0	0	0	0	0	-	-
	そ の 他	3	58	0	0	1	25	-	-
	小計	15	670	16	2,903	19	3,001	18.8	3.4
県	建 設 部	386	17,347	378	16,970	373	15,190	-1.3	-10.5
	農 林 水 産 部	156	7,070	147	6,685	118	5,348	-19.7	-20.0
	教 育 庁	7	6,694	10	2,521	12	975	20.0	-61.3
	警 察 本 部	7	79	9	94	13	271	44.4	187.4
	生 活 環 境 部	8	680	4	80	5	93	25.0	16.3
	産 業 労 働 部	20	1,073	14	353	16	1,369	14.3	287.6
	出 納 局	1	17	1	11	0	0	-	-
	総 務 部	1	10	0	0	0	0	-	-
	観光文化スポーツ部	2	125	2	378	1	71	-50.0	-81.2
	小計	588	33,099	565	27,095	538	23,318	-4.8	-13.9
市町村	市	389	20,245	378	23,720	365	15,550	-3.4	-34.4
	町	54	1,637	53	1,685	66	1,345	24.5	-20.1
	村	11	339	16	477	12	380	-25.0	-20.2
	小計	454	22,221	447	25,883	443	17,277	-0.9	-33.2
地 方 公 社 計		1	9	3	209	1	26	-66.7	-87.2
その他	その他の事務組合	8	2,022	1	89	3	473	200.0	430.9
	社会福祉法人	0	0	2	120	4	383	100.0	218.9
	日本下水道事業団	0	0	0	0	0	0	-	-
	地方独立行政法人	0	0	1	1,617	3	7,590	200.0	369.4
	その他の出資法人	5	208	0	0	0	0	-	-
	警察共済組合	0	0	0	0	0	0	-	-
	そ の 他	1	16	2	4,318	-1	-5	-150.0	-100.1
小計	14	2,247	6	6,144	9	8,441	50.0	37.4	
合計		1,250	79,941	1,218	82,122	1,203	71,489	-1.2	-12.9

2. 秋田県発注工事の取扱高

(1) 単月

[金額単位:百万円]

	令和元年7月		令和2年7月		令和3年7月		対前年度増減率(%)	
	件数	請負金額	件数	請負金額	件数	請負金額	件数	請負金額
建設部	121	3,979	103	3,777	87	2,422	-15.5	-35.9
農林水産部	33	1,158	35	1,264	38	1,338	8.6	5.8
教育庁	3	5,689	0	0	3	246	-	-
警察本部	1	9	4	41	7	209	75.0	404.2
生活環境部	2	74	1	9	2	42	100.0	341.7
産業労働部	7	108	5	131	5	865	0.0	559.6
出納局	0	0	0	0	0	0	-	-
総務部	1	10	0	0	0	0	-	-
観光文化スポーツ部	2	125	0	0	0	0	-	-
合計	170	11,155	148	5,224	142	5,125	-4.1	-1.9



(2) 累計(部局別取扱高)

[金額単位: 百万円]

	令和元年度		令和2年度		令和3年度		対前年度増減率(%)		
	件数	請負金額	件数	請負金額	件数	請負金額	件数	請負金額	
建設部	22	6,567	27	4,706	15	3,310	-44.4	-29.7	
農林水産部	1	4	0	0	0	0	-	-	
教育庁	3	6,621	7	2,422	10	941	42.9	-61.2	
警察本部	7	79	9	94	13	271	44.4	187.4	
生活環境部	8	680	4	80	5	93	25.0	16.3	
産業労働部	14	1,030	6	290	12	1,322	100.0	355.9	
出納局	1	17	1	11	0	0	-	-	
総務部	1	10	0	0	0	0	-	-	
観光文化スポーツ部	2	125	2	378	1	71	-50.0	-81.2	
知事一計	59	15,136	56	7,984	56	6,010	0.0	-24.7	
秋田地域 振興局	建設部	63	2,260	57	1,942	63	2,242	10.5	15.4
	農林部	26	1,294	39	2,216	29	1,592	-25.6	-28.2
	その他	2	53	2	92	2	34	0.0	-63.0
	小計	91	3,608	98	4,251	94	3,869	-4.1	-9.0
鹿角地域 振興局	建設部	28	792	40	1,311	32	926	-20.0	-29.4
	農林部	11	321	7	310	2	109	-71.4	-64.7
	その他	0	0	0	0	0	0	-	-
	小計	39	1,113	47	1,622	34	1,036	-27.7	-36.1
北秋田 地域 振興局	建設部	31	1,064	31	1,050	45	1,496	45.2	42.4
	農林部	17	580	14	272	12	377	-14.3	38.7
	その他	0	0	1	6	0	0	-	-
	小計	48	1,644	46	1,329	57	1,873	23.9	40.9
山本地域 振興局	建設部	42	1,018	24	799	23	602	-4.2	-24.6
	農林部	24	1,158	20	889	18	914	-10.0	2.7
	その他	0	0	0	0	0	0	-	-
	小計	66	2,176	44	1,688	41	1,516	-6.8	-10.2
由利地域 振興局	建設部	36	1,019	55	1,792	45	1,691	-18.2	-5.6
	農林部	16	520	17	639	13	577	-23.5	-9.6
	その他	0	0	0	0	0	0	-	-
	小計	52	1,539	72	2,431	58	2,269	-19.4	-6.7
仙北地域 振興局	建設部	70	2,337	58	2,041	79	2,840	36.2	39.1
	農林部	33	1,357	30	1,315	33	1,145	10.0	-12.9
	その他	2	19	0	0	0	0	-	-
	小計	105	3,714	88	3,356	112	3,986	27.3	18.8
平鹿地域 振興局	建設部	36	1,039	26	1,544	19	552	-26.9	-64.2
	農林部	21	1,486	9	394	7	406	-22.2	3.0
	その他	0	0	0	0	0	0	-	-
	小計	57	2,525	35	1,939	26	959	-25.7	-50.5
雄勝地域 振興局	建設部	43	895	44	989	46	1,279	4.5	29.4
	農林部	7	347	11	645	4	223	-63.6	-65.4
	その他	0	0	0	0	0	0	-	-
	小計	50	1,243	55	1,635	50	1,503	-9.1	-8.1
振興局 一計	建設部	349	10,426	335	11,472	352	11,632	5.1	1.4
	農林部	155	7,066	147	6,685	118	5,348	-19.7	-20.0
	その他	4	73	3	99	2	34	-33.3	-65.5
	計	508	17,566	485	18,256	472	17,014	-2.7	-6.8
その他	21	396	24	854	10	293	-58.3	-65.7	
合計	588	33,099	565	27,095	538	23,318	-4.8	-13.9	

(注)各地域振興局管内の工事であっても、知事名で発注された案件については上段に含まれます。

3. 市町村発注工事の取扱高

■累計

[金額単位:百万円]

		令和元年度		令和2年度		令和3年度		対前年度増減率(%)	
		件数	請負金額	件数	請負金額	件数	請負金額	件数	請負金額
秋田	秋田 市	109	4,073	111	5,044	123	5,366	10.8	6.4
	男鹿 市	9	318	5	110	8	351	60.0	217.4
	潟上 市	5	355	7	1,433	6	138	-14.3	-90.4
	五城目 町	7	59	7	163	8	86	14.3	-46.9
	八郎潟 町	2	49	2	65	1	62	-50.0	-5.2
	井川 町	1	29	0	0	0	0	-	-
	大潟 村	1	34	1	34	1	34	0.0	-0.6
小計		134	4,919	133	6,852	147	6,039	10.5	-11.9
鹿角	鹿角 市	11	754	12	1,145	12	470	0.0	-58.9
	小坂 町	3	24	2	346	2	30	0.0	-91.1
	小計		14	779	14	1,491	14	501	0.0
北秋田	大館 市	21	2,395	34	3,277	27	1,148	-20.6	-64.9
	北秋田 市	11	777	6	226	9	814	50.0	260.1
	上小阿仁 村	0	0	1	14	1	8	0.0	-39.8
	小計		32	3,172	41	3,518	37	1,972	-9.8
山本	能代 市	33	1,186	41	1,158	24	674	-41.5	-41.8
	藤里 町	0	0	0	0	2	127	-	-
	三種 町	13	695	13	350	22	420	69.2	20.0
	八峰 町	6	299	7	301	2	11	-71.4	-96.0
	小計		52	2,180	61	1,810	50	1,234	-18.0
由利	由利本荘 市	44	1,609	33	1,972	25	1,791	-24.2	-9.2
	にかほ 市	3	45	5	1,154	5	63	0.0	-94.5
	小計		47	1,654	38	3,126	30	1,855	-21.1
仙北	大仙 市	57	2,844	47	1,334	44	1,516	-6.4	13.6
	仙北 市	10	1,218	12	1,717	15	558	25.0	-67.5
	美郷 町	17	410	16	318	21	471	31.3	48.1
	小計		84	4,473	75	3,370	80	2,545	6.7
平鹿	横手 市	49	4,004	36	4,555	37	1,639	2.8	-64.0
	小計		49	4,004	36	4,555	37	1,639	2.8
雄勝	湯沢 市	27	662	29	590	30	1,017	3.4	72.3
	羽後 町	5	68	6	139	8	134	33.3	-3.4
	東成瀬 村	10	304	14	428	10	338	-28.6	-21.1
	小計		42	1,035	49	1,158	48	1,489	-2.0
合計		454	22,221	447	25,883	443	17,277	-0.9	-33.2

4. 東北6県の取扱高

(1) 単月

[金額単位:百万円]

	令和元年7月		令和2年7月		令和3年7月		対前年度増減率(%)	
	件数	請負金額	件数	請負金額	件数	請負金額	件数	請負金額
青 森 県	547	22,472	577	22,036	533	21,400	-7.6	-2.9
岩 手 県	570	40,666	546	37,093	411	21,663	-24.7	-41.6
宮 城 県	778	56,756	694	44,755	588	31,313	-15.3	-30.0
秋 田 県	364	27,380	341	18,791	346	14,284	1.5	-24.0
山 形 県	447	20,150	412	22,670	388	17,212	-5.8	-24.1
福 島 県	822	60,933	942	59,252	857	44,629	-9.0	-24.7
合計	3,528	228,361	3,512	204,599	3,123	150,503	-11.1	-26.4

(2) 累計

[金額単位:百万円]

	令和元年度		令和2年度		令和3年度		対前年度増減率(%)	
	件数	請負金額	件数	請負金額	件数	請負金額	件数	請負金額
青 森 県	1,576	91,832	1,740	93,422	1,778	106,291	2.2	13.8
岩 手 県	1,907	177,324	2,069	189,978	1,666	133,640	-19.5	-29.7
宮 城 県	2,224	201,947	2,375	189,169	1,953	147,291	-17.8	-22.1
秋 田 県	1,250	79,941	1,218	82,122	1,203	71,489	-1.2	-12.9
山 形 県	1,542	93,689	1,420	82,617	1,574	89,583	10.8	8.4
福 島 県	2,458	232,467	2,780	268,458	2,463	210,266	-11.4	-21.7
合計	10,957	877,201	11,602	905,768	10,637	758,563	-8.3	-16.3

保証事業を通じて
安全で活力のある社会を創るための お手伝いをしています

東日本建設業保証株式会社

秋 田 支 店

〒010-0951 秋田市山王 4-3-10 秋田県建設業会館別館

TEL : 018-863-1000 FAX : 0120-027-623

ホームページアドレス <https://www.ejcs.co.jp>

