

前払金保証から見た

# 秋田県内の公共工事動向

令和3年6月実績



東日本建設業保証株式会社

秋田支店



# 一 目 次

## 1. 発注者別取扱高

- (1) 単月 P. 1
- (2) 累計 P. 3

## 2. 秋田県発注工事の取扱高

- (1) 単月 P. 5
- (2) 累計 P. 6

## 3. 市町村発注工事の取扱高（累計） P. 7

## 4. 東北6県の取扱高 P. 8

- (1) 単月
- (2) 累計

### 《表の見方》

☆取扱高(実績数値)は工事場所が秋田県内のものです。

☆対前年度増減率は円単位で算出したものです。

# 1. 発注者別取扱高

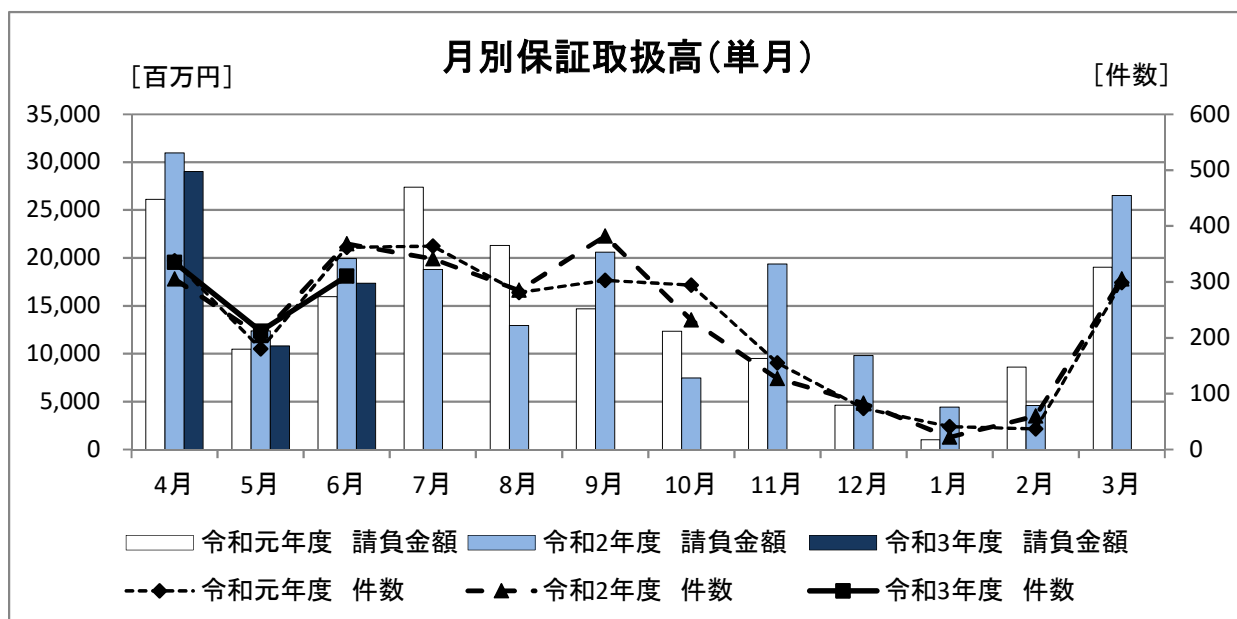
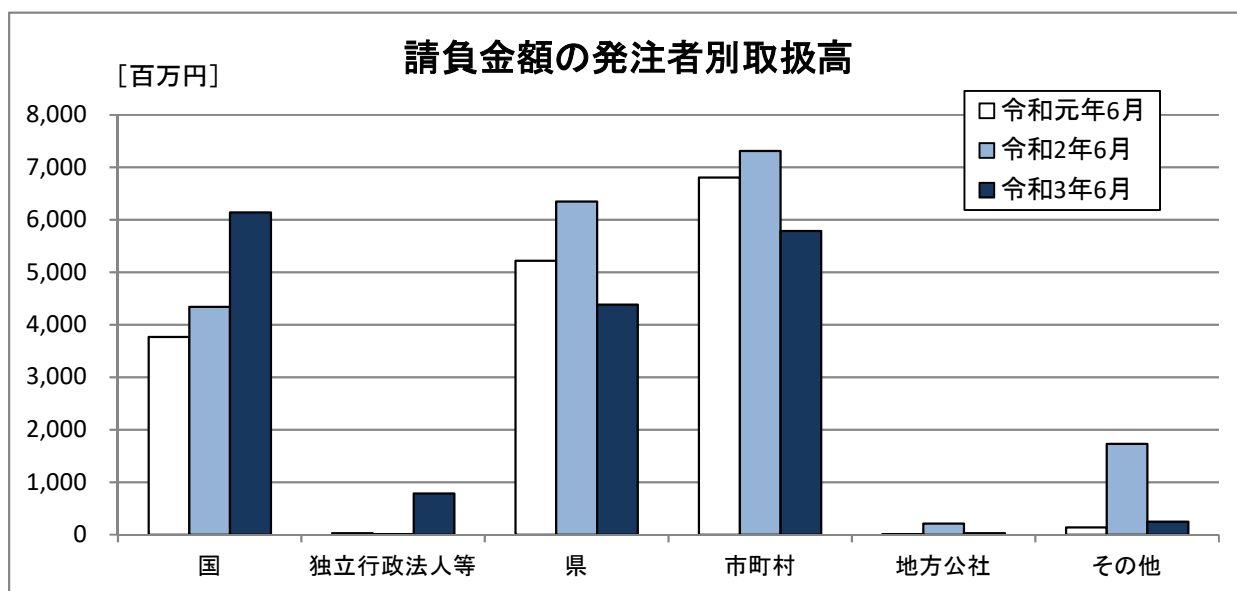
## (1) 単月

6月の取扱高は、前年同月と比較し、件数が58件の減少、請負金額が2,577百万円の減少となった。

### ■概要

[金額単位:百万円]

	令和元年6月		令和2年6月		令和3年6月		対前年度増減率(%)	
	件数	請負金額	件数	請負金額	件数	請負金額	件数	請負金額
国	49	3,770	46	4,340	47	6,141	2.2	41.5
独立行政法人等	2	30	1	12	4	784	300.0	6,382.1
県	146	5,220	171	6,351	122	4,386	-28.7	-30.9
市町村	162	6,803	145	7,311	135	5,785	-6.9	-20.9
地方公社	1	9	3	209	1	26	-66.7	-87.2
その他	2	141	2	1,728	1	251	-50.0	-85.5
合計	362	15,974	368	19,953	310	17,375	-15.8	-12.9



■内訳

[金額単位:百万円]

		令和元年6月		令和2年6月		令和3年6月		対前年度増減率(%)	
		件数	請負金額	件数	請負金額	件数	請負金額	件数	請負金額
国	防 衛 省	1	10	0	0	0	0	-	-
	農 林 水 産 省	25	843	23	882	14	831	-39.1	-5.8
	国 土 交 通 省	22	2,909	22	3,432	33	5,310	50.0	54.7
	そ の 他	1	6	1	25	0	0	-	-
	小計	49	3,770	46	4,340	47	6,141	2.2	41.5
独立行政法人等	国 立 大 学 法 人	0	0	0	0	2	172	-	-
	東日本高速道路(株)	1	19	1	12	2	612	100.0	4,959.5
	国立高等専門学校機構	0	0	0	0	0	0	-	-
	そ の 他	1	10	0	0	0	0	-	-
	小計	2	30	1	12	4	784	300.0	6,382.1
県	建 設 部	103	3,569	117	3,922	92	3,240	-21.4	-17.4
	農 林 水 産 部	30	1,059	41	1,777	17	802	-58.5	-54.8
	教 育 庁	1	7	4	207	3	96	-25.0	-53.5
	警 察 本 部	3	41	4	40	5	56	25.0	40.2
	生 活 環 境 部	3	109	0	0	0	0	-	-
	産 業 労 働 部	5	416	4	168	5	189	25.0	12.2
	出 納 局	1	17	0	0	0	0	-	-
	総 務 部	0	0	0	0	0	0	-	-
	観光文化スポーツ部	0	0	1	235	0	0	-	-
	小計	146	5,220	171	6,351	122	4,386	-28.7	-30.9
市町村	市	133	6,025	124	6,759	114	5,234	-8.1	-22.6
	町	24	608	13	307	19	504	46.2	63.9
	村	5	168	8	243	2	46	-75.0	-80.8
	小計	162	6,803	145	7,311	135	5,785	-6.9	-20.9
地 方 公 社 計		1	9	3	209	1	26	-66.7	-87.2
その他	その他の事務組合	1	96	0	0	0	0	-	-
	社 会 福 祉 法 人	0	0	1	111	1	251	0.0	125.1
	日本下水道事業団	0	0	0	0	0	0	-	-
	地方独立行政法人	0	0	1	1,617	0	0	-	-
	その他の出資法人	1	45	0	0	0	0	-	-
	警 察 共 済 組 合	0	0	0	0	0	0	-	-
	そ の 他	0	0	0	0	0	0	-	-
小計	2	141	2	1,728	1	251	-50.0	-85.5	
合計		362	15,974	368	19,953	310	17,375	-15.8	-12.9

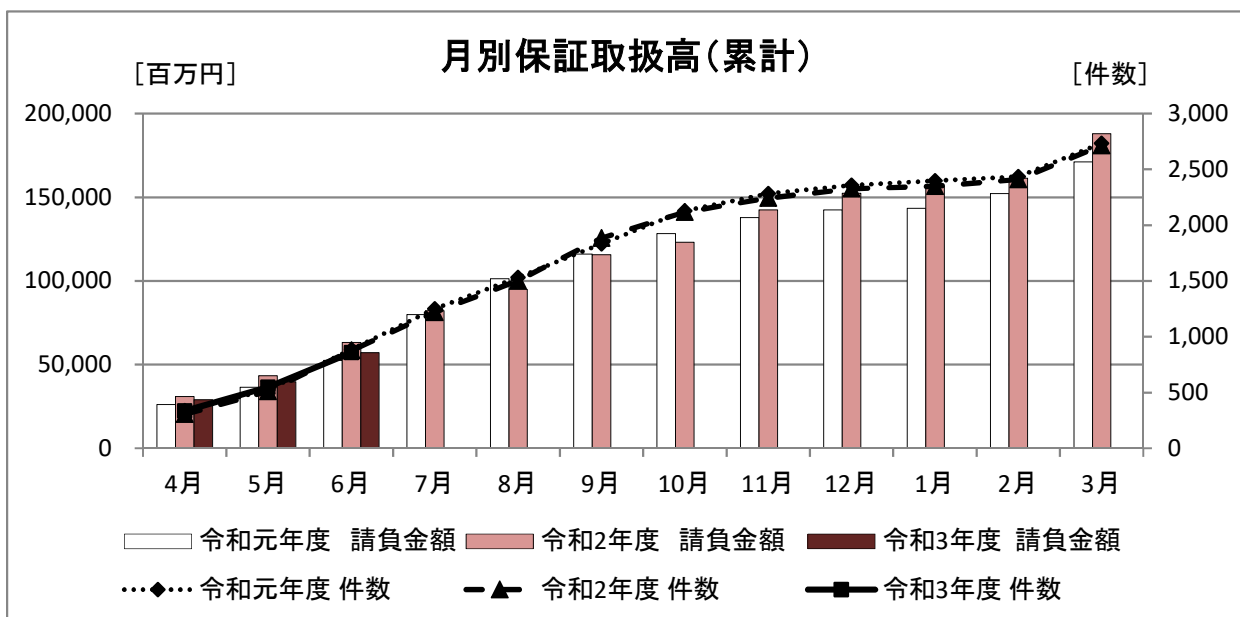
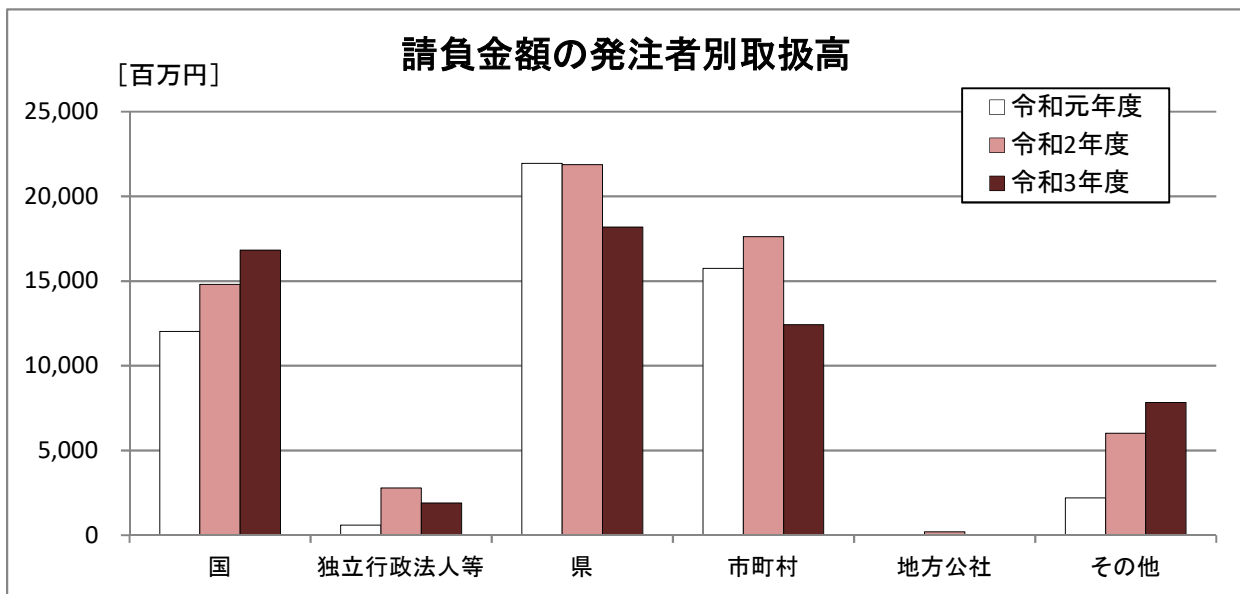
## (2) 累計

6月末時点での累計取扱高は、前年度と比較し、件数が20件の減少、請負金額が6,126百万円の減少となっている。

### ■概要

[金額単位: 百万円]

	令和元年度		令和2年度		令和3年度		対前年度増減率(%)	
	件数	請負金額	件数	請負金額	件数	請負金額	件数	請負金額
国	135	12,035	137	14,808	159	16,833	16.1	13.7
独立行政法人等	12	599	11	2,794	11	1,897	0.0	-32.1
県	418	21,944	417	21,871	396	18,193	-5.0	-16.8
市町村	308	15,755	306	17,628	287	12,417	-6.2	-29.6
地方公社	1	9	3	209	1	26	-66.7	-87.2
その他	12	2,215	3	6,018	3	7,836	0.0	30.2
合計	886	52,560	877	63,331	857	57,205	-2.3	-9.7



■内訳

[金額単位:百万円]

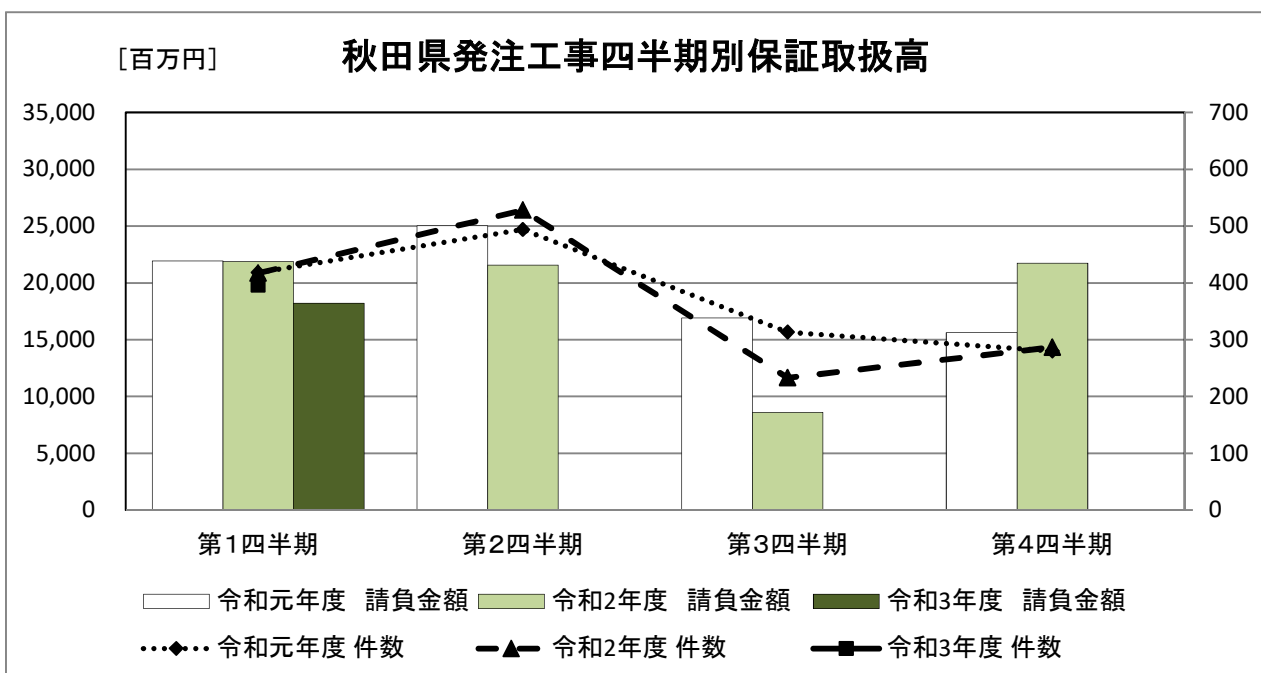
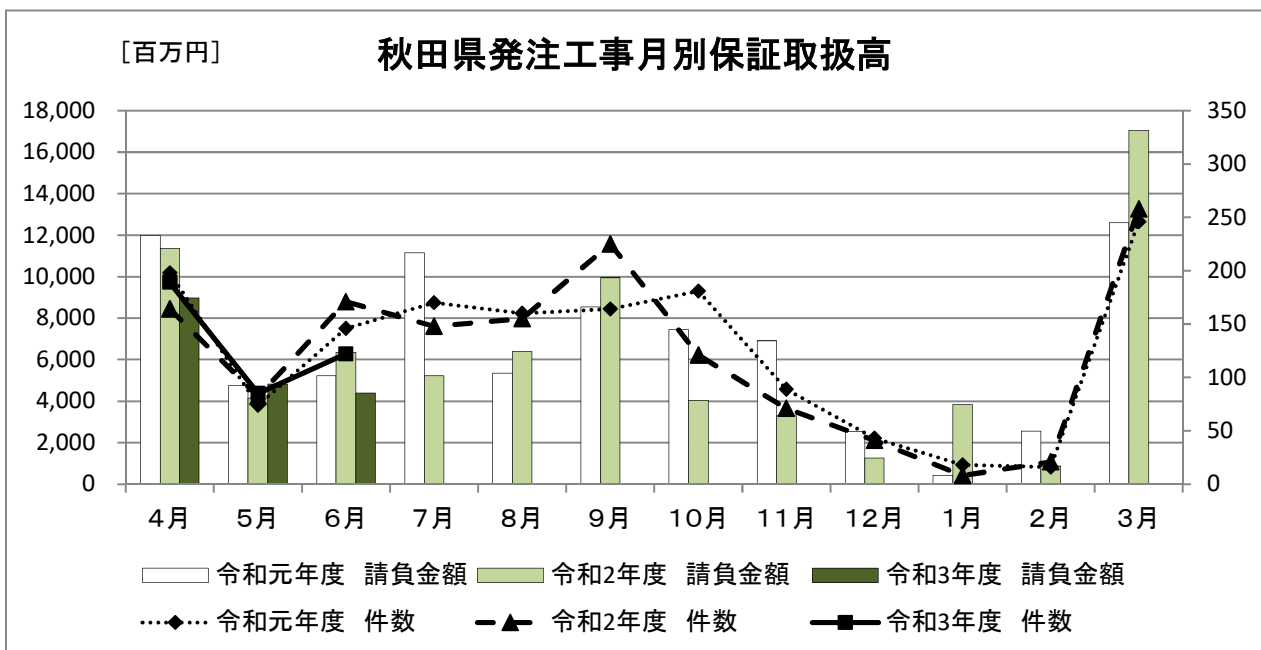
		令和元年度		令和2年度		令和3年度		対前年度増減率(%)	
		件数	請負金額	件数	請負金額	件数	請負金額	件数	請負金額
国	防 衛 省	1	10	0	0	0	0	-	-
	農 林 水 産 省	57	2,476	55	1,838	69	2,572	25.5	39.9
	国 土 交 通 省	75	9,523	80	12,934	89	14,035	11.3	8.5
	そ の 他	2	24	2	35	1	226	-50.0	536.0
	小計	135	12,035	137	14,808	159	16,833	16.1	13.7
独立行政法人等	国 立 大 学 法 人	5	122	1	9	2	172	100.0	1,719.7
	東日本高速道路(株)	5	459	10	2,785	9	1,725	-10.0	-38.1
	国立高等専門学校機構	0	0	0	0	0	0	-	-
	そ の 他	2	18	0	0	0	0	-	-
	小計	12	599	11	2,794	11	1,897	0.0	-32.1
県	建 設 部	265	13,368	275	13,192	286	12,767	4.0	-3.2
	農 林 水 産 部	123	5,912	112	5,420	80	4,009	-28.6	-26.0
	教 育 庁	4	1,004	10	2,521	9	728	-10.0	-71.1
	警 察 本 部	6	70	5	52	6	61	20.0	16.7
	生 活 環 境 部	6	606	3	70	3	50	0.0	-28.1
	産 業 労 働 部	13	965	9	222	11	503	22.2	126.9
	出 納 局	1	17	1	11	0	0	-	-
	総 務 部	0	0	0	0	0	0	-	-
	観光文化スポーツ部	0	0	2	378	1	71	-50.0	-81.2
	小計	418	21,944	417	21,871	396	18,193	-5.0	-16.8
市町村	市	258	13,999	259	15,935	235	11,331	-9.3	-28.9
	町	40	1,426	35	1,308	44	806	25.7	-38.4
	村	10	329	12	384	8	279	-33.3	-27.2
	小計	308	15,755	306	17,628	287	12,417	-6.2	-29.6
地 方 公 社 計		1	9	3	209	1	26	-66.7	-87.2
その他	その他の事務組合	7	2,007	0	0	0	0	-	-
	社 会 福 祉 法 人	0	0	1	111	1	251	0.0	125.1
	日本下水道事業団	0	0	0	0	0	0	-	-
	地方独立行政法人	0	0	1	1,617	3	7,590	200.0	369.4
	その他の出資法人	5	208	0	0	0	0	-	-
	警 察 共 済 組 合	0	0	0	0	0	0	-	-
	そ の 他	0	0	1	4,290	-1	-5	-200.0	-100.1
小計	12	2,215	3	6,018	3	7,836	0.0	30.2	
合計		886	52,560	877	63,331	857	57,205	-2.3	-9.7

## 2. 秋田県発注工事の取扱高

### (1) 単月

[金額単位:百万円]

	令和元年6月		令和2年6月		令和3年6月		対前年度増減率(%)	
	件数	請負金額	件数	請負金額	件数	請負金額	件数	請負金額
建設部	103	3,569	117	3,922	92	3,240	-21.4	-17.4
農林水産部	30	1,059	41	1,777	17	802	-58.5	-54.8
教育庁	1	7	4	207	3	96	-25.0	-53.5
警察本部	3	41	4	40	5	56	25.0	40.2
生活環境部	3	109	0	0	0	0	-	-
産業労働部	5	416	4	168	5	189	25.0	12.2
出納局	1	17	0	0	0	0	-	-
総務部	0	0	0	0	0	0	-	-
観光文化スポーツ部	0	0	1	235	0	0	-	-
合計	146	5,220	171	6,351	122	4,386	-28.7	-30.9





## (2) 累計(部局別取扱高)

[金額単位:百万円]

	令和元年度		令和2年度		令和3年度		対前年度増減率(%)		
	件数	請負金額	件数	請負金額	件数	請負金額	件数	請負金額	
建設部	20	5,748	21	3,982	13	2,799	-38.1	-29.7	
農林水産部	1	4	0	0	0	0	-	-	
教育庁	2	967	7	2,422	7	694	0.0	-71.3	
警察本部	6	70	5	52	6	61	20.0	16.7	
生活環境部	6	606	3	70	3	50	0.0	-28.1	
産業労働部	11	946	4	181	8	466	100.0	157.4	
出納局	1	17	1	11	0	0	-	-	
総務部	0	0	0	0	0	0	-	-	
観光文化スポーツ部	0	0	2	378	1	71	-50.0	-81.2	
知事一計	47	8,361	43	7,100	38	4,143	-11.6	-41.6	
秋田地域 振興局	建設部	47	2,026	47	1,686	50	2,030	6.4	20.4
	農林部	23	1,125	28	1,858	18	1,205	-35.7	-35.1
	その他	1	29	2	92	2	34	0.0	-63.0
	小計	71	3,182	77	3,637	70	3,270	-9.1	-10.1
鹿角地域 振興局	建設部	17	490	26	965	25	749	-3.8	-22.4
	農林部	9	236	5	192	1	99	-80.0	-48.7
	その他	0	0	0	0	0	0	-	-
	小計	26	727	31	1,158	26	848	-16.1	-26.8
北秋田 地域 振興局	建設部	23	794	22	942	36	1,264	63.6	34.1
	農林部	11	408	10	243	11	337	10.0	38.8
	その他	0	0	1	6	0	0	-	-
	小計	34	1,203	33	1,192	47	1,602	42.4	34.3
山本地域 振興局	建設部	28	607	13	166	19	523	46.2	213.3
	農林部	18	996	20	889	10	454	-50.0	-48.9
	その他	0	0	0	0	0	0	-	-
	小計	46	1,604	33	1,056	29	977	-12.1	-7.5
由利地域 振興局	建設部	24	684	39	1,349	37	1,540	-5.1	14.2
	農林部	12	363	11	479	10	535	-9.1	11.8
	その他	0	0	0	0	0	0	-	-
	小計	36	1,048	50	1,828	47	2,076	-6.0	13.6
仙北地域 振興局	建設部	55	1,856	41	1,636	48	2,300	17.1	40.6
	農林部	24	1,042	26	1,218	21	803	-19.2	-34.1
	その他	1	7	0	0	0	0	-	-
	小計	80	2,906	67	2,855	69	3,103	3.0	8.7
平鹿地域 振興局	建設部	14	392	18	948	15	403	-16.7	-57.4
	農林部	20	1,479	6	358	5	350	-16.7	-2.4
	その他	0	0	0	0	0	0	-	-
	小計	34	1,872	24	1,306	20	753	-16.7	-42.3
雄勝地域 振興局	建設部	27	530	35	768	40	1,077	14.3	40.2
	農林部	5	253	6	179	4	223	-33.3	24.7
	その他	0	0	0	0	0	0	-	-
	小計	32	784	41	947	44	1,300	7.3	37.3
振興局 一計	建設部	235	7,384	241	8,462	270	9,889	12.0	16.9
	農林部	122	5,907	112	5,420	80	4,009	-28.6	-26.0
	その他	2	37	3	99	2	34	-33.3	-65.5
	計	359	13,329	356	13,982	352	13,932	-1.1	-0.4
その他	12	253	18	788	6	116	-66.7	-85.2	
合計	418	21,944	417	21,871	396	18,193	-5.0	-16.8	

(注)各地域振興局管内の工事であっても、知事名で発注された案件については上段に含まれます。

### 3. 市町村発注工事の取扱高

■累計

[金額単位:百万円]

		令和元年度		令和2年度		令和3年度		対前年度増減率(%)	
		件数	請負金額	件数	請負金額	件数	請負金額	件数	請負金額
秋田	秋田市	79	1,843	81	3,368	78	3,944	-3.7	17.1
	男鹿市	6	247	4	75	6	331	50.0	337.1
	潟上市	2	252	3	1,091	3	102	0.0	-90.7
	五城目町	3	10	5	139	6	64	20.0	-53.6
	八郎潟町	2	49	2	65	1	62	-50.0	-5.2
	井川町	0	0	0	0	0	0	-	-
	大潟村	1	34	0	0	1	34	-	-
	小計	93	2,438	95	4,740	95	4,539	0.0	-4.3
鹿角	鹿角市	9	676	12	1,145	11	455	-8.3	-60.2
	小坂町	0	0	1	336	0	0	-	-
	小計	9	676	13	1,481	11	455	-15.4	-69.2
北秋田	大館市	14	1,881	21	2,796	12	754	-42.9	-73.0
	北秋田市	6	703	5	198	6	680	20.0	243.1
	上小阿仁村	0	0	0	0	1	8	-	-
	小計	20	2,585	26	2,994	19	1,443	-26.9	-51.8
山本	能代市	22	836	26	616	17	458	-34.6	-25.6
	藤里町	0	0	0	0	0	0	-	-
	三種町	10	660	7	197	15	135	114.3	-31.7
	八峰町	5	249	5	283	0	0	-	-
	小計	37	1,746	38	1,097	32	593	-15.8	-45.9
由利	由利本荘市	27	1,027	19	935	18	1,628	-5.3	74.2
	にかほ市	3	45	2	965	2	35	0.0	-96.3
	小計	30	1,072	21	1,900	20	1,664	-4.8	-12.4
仙北	大仙市	40	2,463	29	941	22	435	-24.1	-53.7
	仙北市	5	863	7	1,283	6	210	-14.3	-83.6
	美郷町	16	391	10	185	16	420	60.0	126.4
	小計	61	3,718	46	2,411	44	1,067	-4.3	-55.7
平鹿	横手市	28	2,610	26	2,016	27	1,308	3.8	-35.1
	小計	28	2,610	26	2,016	27	1,308	3.8	-35.1
雄勝	湯沢市	17	547	24	501	27	984	12.5	96.4
	羽後町	4	64	5	99	6	123	20.0	24.0
	東成瀬村	9	295	12	384	6	236	-50.0	-38.4
	小計	30	907	41	985	39	1,345	-4.9	36.5
合計		308	15,755	306	17,628	287	12,417	-6.2	-29.6

## 4. 東北6県の取扱高

### (1) 単月

[金額単位:百万円]

	令和元年6月		令和2年6月		令和3年6月		対前年度増減率(%)	
	件数	請負金額	件数	請負金額	件数	請負金額	件数	請負金額
青 森 県	397	19,754	492	27,016	464	32,461	-5.7	20.2
岩 手 県	435	25,191	494	34,916	456	32,419	-7.7	-7.2
宮 城 県	576	38,500	627	44,682	498	33,488	-20.6	-25.1
秋 田 県	362	15,974	368	19,953	310	17,375	-15.8	-12.9
山 形 県	399	31,987	399	16,259	418	23,265	4.8	43.1
福 島 県	710	56,741	846	66,916	721	56,129	-14.8	-16.1
合計	2,879	188,150	3,226	209,744	2,867	195,140	-11.1	-7.0

### (2) 累計

[金額単位:百万円]

	令和元年度		令和2年度		令和3年度		対前年度増減率(%)	
	件数	請負金額	件数	請負金額	件数	請負金額	件数	請負金額
青 森 県	1,029	69,359	1,163	71,385	1,245	84,891	7.1	18.9
岩 手 県	1,337	136,657	1,523	152,884	1,255	111,976	-17.6	-26.8
宮 城 県	1,446	145,190	1,681	144,414	1,365	115,978	-18.8	-19.7
秋 田 県	886	52,560	877	63,331	857	57,205	-2.3	-9.7
山 形 県	1,095	73,538	1,008	59,946	1,186	72,371	17.7	20.7
福 島 県	1,636	171,533	1,838	209,205	1,606	165,637	-12.6	-20.8
合計	7,429	648,839	8,090	701,168	7,514	608,060	-7.1	-13.3

公共工事の前払金保証・契約保証・契約保証予約

 東日本建設業保証株式会社

秋 田 支 店

〒010-0951 秋田市山王 4-3-10 秋田県建設業会館別館

TEL : 018-863-1000 FAX : 0120-027-623

ホームページアドレス <https://www.ejcs.co.jp>

