

前払金保証から見た

# 秋田県内の公共工事動向

令和3年5月実績



東日本建設業保証株式会社

秋田支店



# 目次

## 1. 発注者別取扱高

- (1) 単月 P. 1
- (2) 累計 P. 3

## 2. 秋田県発注工事の取扱高

- (1) 単月 P. 5
- (2) 累計 P. 6

## 3. 市町村発注工事の取扱高（累計） P. 7

## 4. 東北6県の取扱高 P. 8

- (1) 単月
- (2) 累計

### 《表の見方》

☆取扱高(実績数値)は工事場所が秋田県内のものです。

☆対前年度増減率は円単位で算出したものです。

# 1. 発注者別取扱高

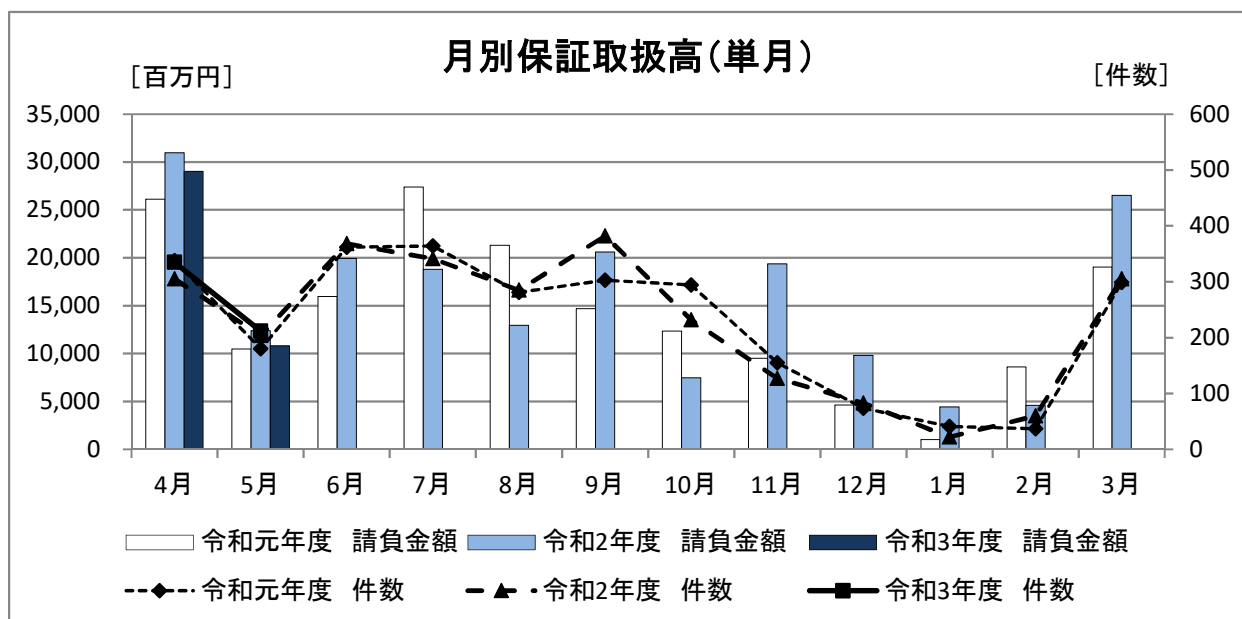
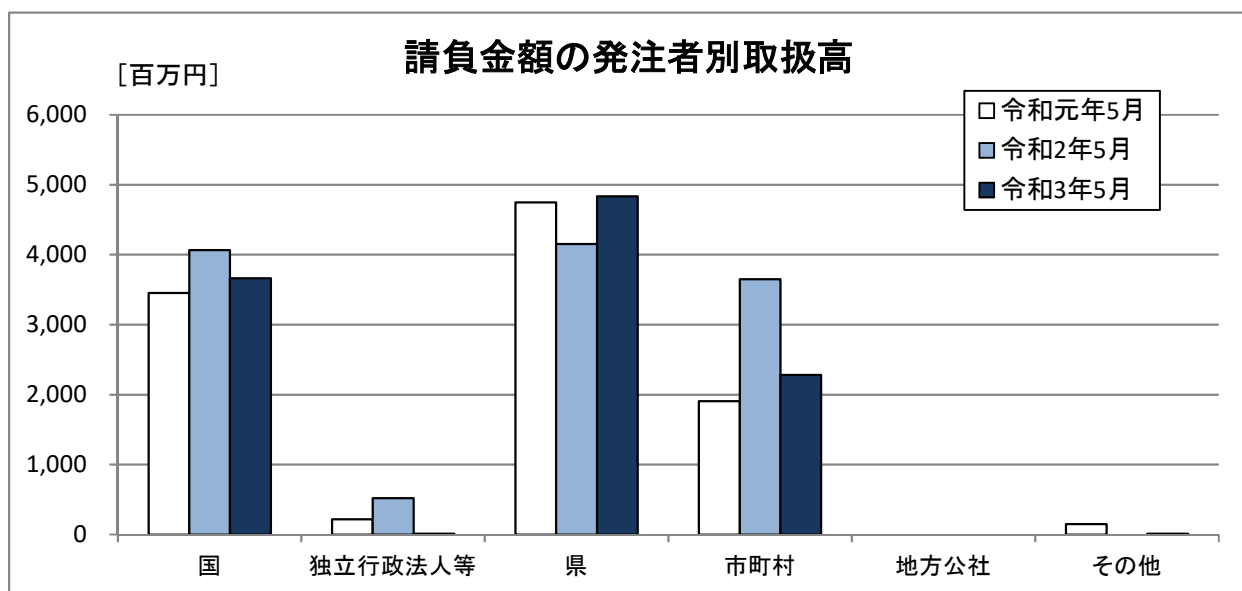
## (1) 単月

5月の取扱高は、前年同月と比較し、件数が8件の増加、請負金額が1,591百万円の減少となった。

### ■概要

[金額単位:百万円]

	令和元年5月		令和2年5月		令和3年5月		対前年度増減率(%)	
	件数	請負金額	件数	請負金額	件数	請負金額	件数	請負金額
国	39	3,453	27	4,068	43	3,662	59.3	-10.0
独立行政法人等	5	217	3	522	2	14	-33.3	-97.3
県	74	4,749	82	4,154	85	4,834	3.7	16.4
市町村	66	1,908	92	3,651	81	2,280	-12.0	-37.6
地方公社	0	0	0	0	0	0	-	-
その他	2	149	0	0	1	13	-	-
合計	186	10,478	204	12,396	212	10,804	3.9	-12.8



■内訳

[金額単位:百万円]

		令和元年5月		令和2年5月		令和3年5月		対前年度増減率(%)	
		件数	請負金額	件数	請負金額	件数	請負金額	件数	請負金額
国	防 衛 省	0	0	0	0	0	0	-	-
	農 林 水 産 省	20	919	9	368	29	809	222.2	119.8
	国 土 交 通 省	18	2,516	17	3,689	13	2,626	-23.5	-28.8
	そ の 他	1	18	1	10	1	226	0.0	2,093.8
	小計	39	3,453	27	4,068	43	3,662	59.3	-10.0
独立行政法人等	国 立 大 学 法 人	3	18	0	0	0	0	-	-
	東日本高速道路(株)	2	198	3	522	2	14	-33.3	-97.3
	国立高等専門学校機構	0	0	0	0	0	0	-	-
	そ の 他	0	0	0	0	0	0	-	-
	小計	5	217	3	522	2	14	-33.3	-97.3
県	建 設 部	36	2,352	57	2,334	69	3,956	21.1	69.5
	農 林 水 産 部	30	1,547	17	484	11	606	-35.3	25.1
	教 育 庁	2	121	3	1,111	1	21	-66.7	-98.1
	警 察 本 部	0	0	0	0	0	0	-	-
	生 活 環 境 部	2	483	1	41	1	22	0.0	-46.1
	産 業 労 働 部	4	243	2	26	2	156	0.0	500.6
	出 納 局	0	0	1	11	0	0	-	-
	総 務 部	0	0	0	0	0	0	-	-
	観光文化スポーツ部	0	0	1	143	1	71	0.0	-50.2
	小計	74	4,749	82	4,154	85	4,834	3.7	16.4
市町村	市	60	1,786	75	2,760	60	1,844	-20.0	-33.2
	町	3	23	13	751	15	203	15.4	-72.9
	村	3	98	4	140	6	232	50.0	65.7
	小計	66	1,908	92	3,651	81	2,280	-12.0	-37.6
地 方 公 社 計		0	0	0	0	0	0	-	-
その他	その他の事務組合	1	121	0	0	0	0	-	-
	社会福祉法人	0	0	0	0	0	0	-	-
	日本下水道事業団	0	0	0	0	0	0	-	-
	地方独立行政法人	0	0	0	0	1	13	-	-
	その他の出資法人	1	27	0	0	0	0	-	-
	警察共済組合	0	0	0	0	0	0	-	-
	そ の 他	0	0	0	0	0	0	-	-
小計	2	149	0	0	1	13	-	-	
合計		186	10,478	204	12,396	212	10,804	3.9	-12.8

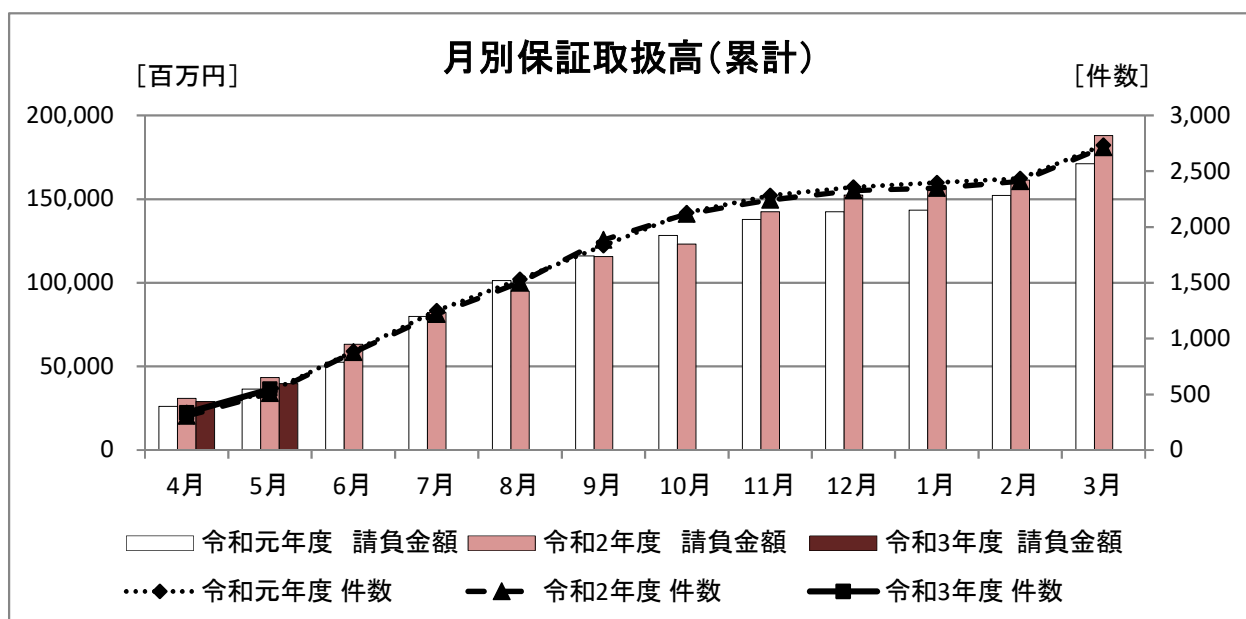
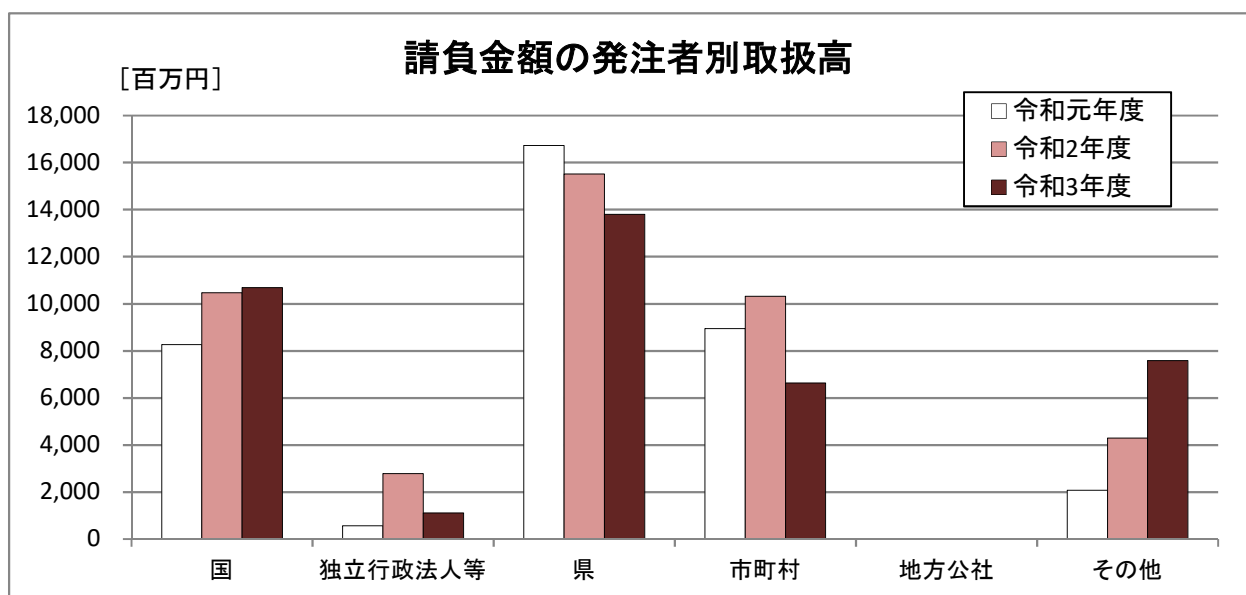
## (2) 累計

5月末時点での累計取扱高は、前年度と比較し、件数が38件の増加、請負金額が3,548百万円の減少となっている。

### ■概要

[金額単位:百万円]

	令和元年度		令和2年度		令和3年度		対前年度増減率(%)	
	件数	請負金額	件数	請負金額	件数	請負金額	件数	請負金額
国	86	8,265	91	10,467	112	10,691	23.1	2.1
独立行政法人等	10	569	10	2,782	7	1,112	-30.0	-60.0
県	272	16,723	246	15,519	274	13,807	11.4	-11.0
市町村	146	8,952	161	10,317	152	6,632	-5.6	-35.7
地方公社	0	0	0	0	0	0	-	-
その他	10	2,074	1	4,290	2	7,585	100.0	76.8
合計	524	36,585	509	43,377	547	39,829	7.5	-8.2



■内訳

[金額単位:百万円]

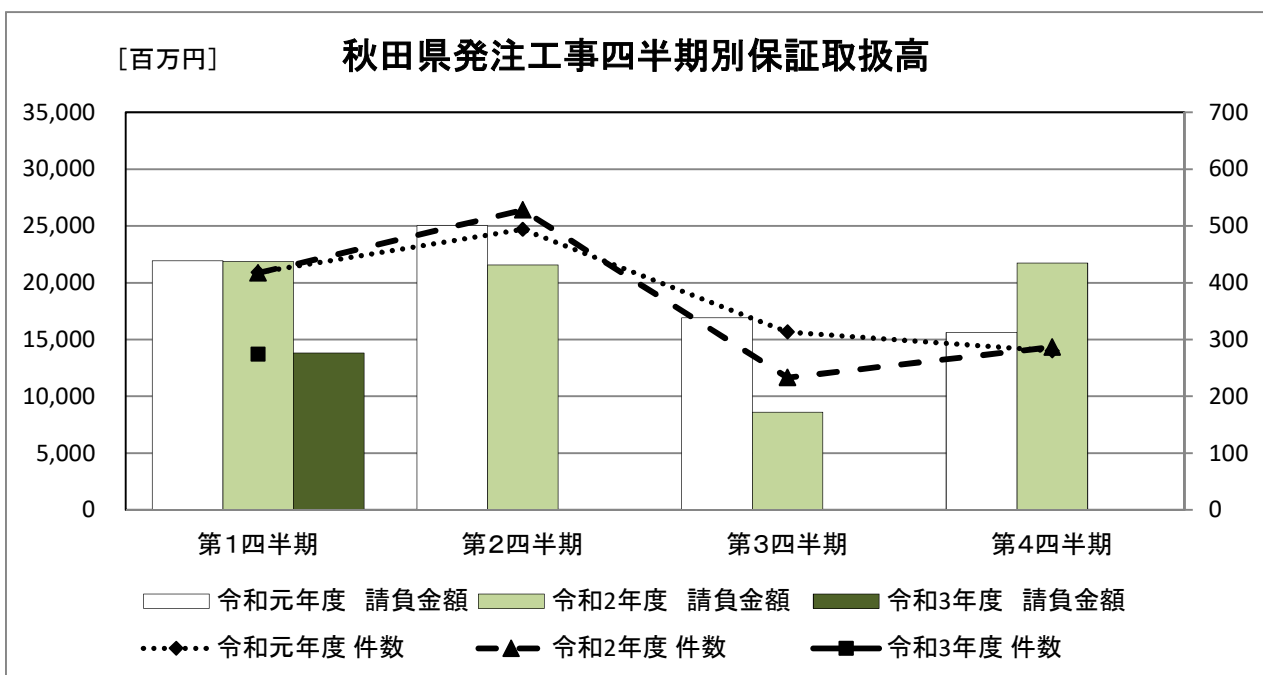
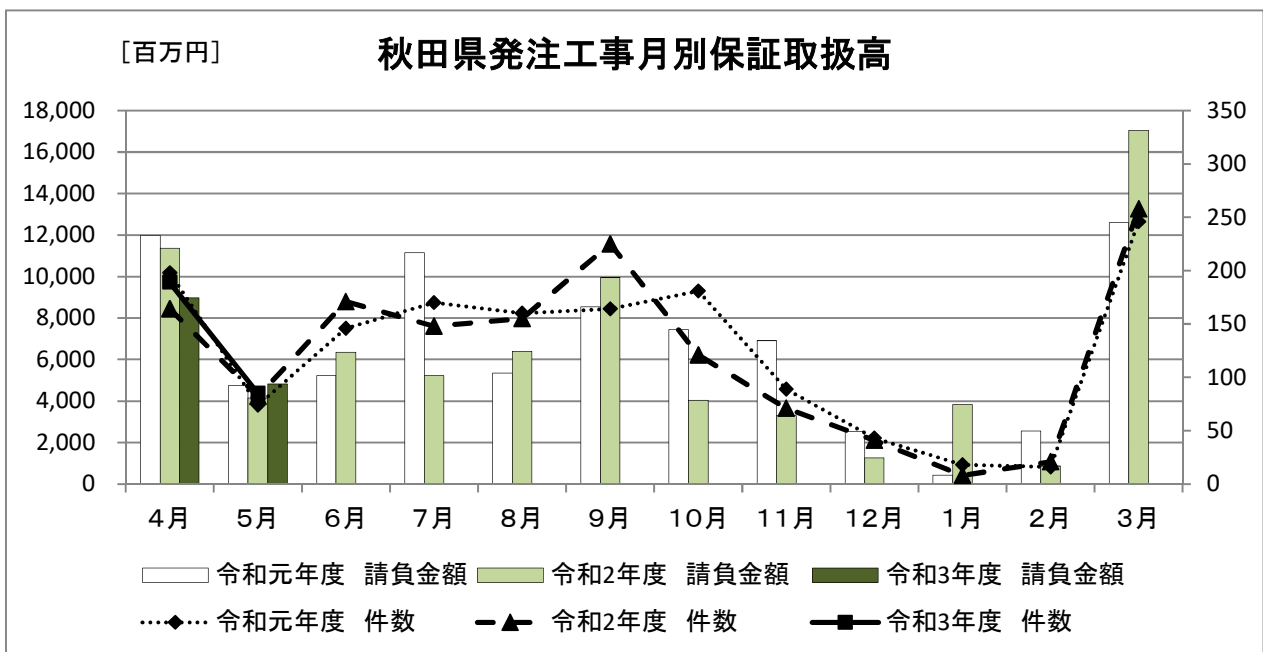
		令和元年度		令和2年度		令和3年度		対前年度増減率(%)	
		件数	請負金額	件数	請負金額	件数	請負金額	件数	請負金額
国	防 衛 省	0	0	0	0	0	0	-	-
	農 林 水 産 省	32	1,632	32	955	55	1,740	71.9	82.1
	国 土 交 通 省	53	6,614	58	9,501	56	8,724	-3.4	-8.2
	そ の 他	1	18	1	10	1	226	0.0	2,093.8
	小計	86	8,265	91	10,467	112	10,691	23.1	2.1
独立行政法人等	国 立 大 学 法 人	5	122	1	9	0	0	-	-
	東日本高速道路(株)	4	439	9	2,773	7	1,112	-22.2	-59.9
	国立高等専門学校機構	0	0	0	0	0	0	-	-
	そ の 他	1	7	0	0	0	0	-	-
	小計	10	569	10	2,782	7	1,112	-30.0	-60.0
県	建 設 部	162	9,799	158	9,270	194	9,526	22.8	2.8
	農 林 水 産 部	93	4,852	71	3,642	63	3,206	-11.3	-12.0
	教 育 庁	3	997	6	2,314	6	632	0.0	-72.7
	警 察 本 部	3	29	1	12	1	4	0.0	-60.6
	生 活 環 境 部	3	496	3	70	3	50	0.0	-28.1
	産 業 労 働 部	8	548	5	53	6	314	20.0	488.7
	出 納 局	0	0	1	11	0	0	-	-
	総 務 部	0	0	0	0	0	0	-	-
	観光文化スポーツ部	0	0	1	143	1	71	0.0	-50.2
	小計	272	16,723	246	15,519	274	13,807	11.4	-11.0
市町村	市	125	7,974	135	9,175	121	6,097	-10.4	-33.5
	町	16	817	22	1,001	25	302	13.6	-69.8
	村	5	161	4	140	6	232	50.0	65.7
	小計	146	8,952	161	10,317	152	6,632	-5.6	-35.7
地 方 公 社 計		0	0	0	0	0	0	-	-
その他	その他の事務組合	6	1,911	0	0	0	0	-	-
	社会福祉法人	0	0	0	0	0	0	-	-
	日本下水道事業団	0	0	0	0	0	0	-	-
	地方独立行政法人	0	0	0	0	3	7,590	-	-
	その他の出資法人	4	163	0	0	0	0	-	-
	警察共済組合	0	0	0	0	0	0	-	-
	そ の 他	0	0	1	4,290	-1	-5	-200.0	-100.1
小計	10	2,074	1	4,290	2	7,585	100.0	76.8	
合計		524	36,585	509	43,377	547	39,829	7.5	-8.2

## 2. 秋田県発注工事の取扱高

### (1) 単月

[金額単位:百万円]

	令和元年5月		令和2年5月		令和3年5月		対前年度増減率(%)	
	件数	請負金額	件数	請負金額	件数	請負金額	件数	請負金額
建設部	36	2,352	57	2,334	69	3,956	21.1	69.5
農林水産部	30	1,547	17	484	11	606	-35.3	25.1
教育庁	2	121	3	1,111	1	21	-66.7	-98.1
警察本部	0	0	0	0	0	0	-	-
生活環境部	2	483	1	41	1	22	0.0	-46.1
産業労働部	4	243	2	26	2	156	0.0	500.6
出納局	0	0	1	11	0	0	-	-
総務部	0	0	0	0	0	0	-	-
観光文化スポーツ部	0	0	1	143	1	71	0.0	-50.2
合計	74	4,749	82	4,154	85	4,834	3.7	16.4





## (2) 累計(部局別取扱高)

[金額単位:百万円]

	令和元年度		令和2年度		令和3年度		対前年度増減率(%)		
	件数	請負金額	件数	請負金額	件数	請負金額	件数	請負金額	
建設部	15	4,508	14	3,146	9	2,042	-35.7	-35.1	
農林水産部	0	0	0	0	0	0	-	-	
教育庁	2	967	4	2,230	5	610	25.0	-72.6	
警察本部	3	29	1	12	1	4	0.0	-60.6	
生活環境部	3	496	3	70	3	50	0.0	-28.1	
産業労働部	7	544	2	23	6	314	200.0	1,245.6	
出納局	0	0	1	11	0	0	-	-	
総務部	0	0	0	0	0	0	-	-	
観光文化スポーツ部	0	0	1	143	1	71	0.0	-50.2	
知事一計一	30	6,546	26	5,638	25	3,095	-3.8	-45.1	
秋田地域 振興局	建設部	36	1,777	25	1,138	38	1,590	52.0	39.7
	農林部	13	893	16	1,605	15	953	-6.3	-40.6
	その他	1	29	1	77	1	21	0.0	-72.5
	小計	50	2,699	42	2,821	54	2,565	28.6	-9.1
鹿角地域 振興局	建設部	13	378	14	318	14	496	0.0	55.7
	農林部	6	161	4	183	1	99	-75.0	-46.1
	その他	0	0	0	0	0	0	-	-
	小計	19	539	18	502	15	595	-16.7	18.6
北秋田 地域 振興局	建設部	12	633	12	732	16	582	33.3	-20.5
	農林部	11	408	7	164	6	153	-14.3	-6.2
	その他	0	0	1	6	0	0	-	-
	小計	23	1,041	20	903	22	736	10.0	-18.5
山本地域 振興局	建設部	12	225	4	54	12	304	200.0	454.5
	農林部	17	932	12	467	6	322	-50.0	-31.1
	その他	0	0	0	0	0	0	-	-
	小計	29	1,157	16	522	18	626	12.5	19.9
由利地域 振興局	建設部	14	519	20	860	24	1,156	20.0	34.4
	農林部	7	278	7	305	9	483	28.6	58.5
	その他	0	0	0	0	0	0	-	-
	小計	21	798	27	1,165	33	1,640	22.2	40.7
仙北地域 振興局	建設部	24	1,041	25	1,035	39	2,023	56.0	95.5
	農林部	19	681	15	451	18	651	20.0	44.1
	その他	0	0	0	0	0	0	-	-
	小計	43	1,723	40	1,486	57	2,674	42.5	79.9
平鹿地域 振興局	建設部	12	341	16	854	13	391	-18.8	-54.2
	農林部	17	1,385	4	286	5	350	25.0	22.5
	その他	0	0	0	0	0	0	-	-
	小計	29	1,727	20	1,140	18	741	-10.0	-35.0
雄勝地域 振興局	建設部	18	318	19	481	28	927	47.4	92.5
	農林部	3	110	6	179	3	191	-50.0	7.1
	その他	0	0	0	0	0	0	-	-
	小計	21	429	25	661	31	1,119	24.0	69.3
振興局 一計一	建設部	141	5,235	135	5,476	184	7,471	36.3	36.4
	農林部	93	4,852	71	3,642	63	3,206	-11.3	-12.0
	その他	1	29	2	84	1	21	-50.0	-74.8
	計	235	10,117	208	9,203	248	10,699	19.2	16.3
その他	7	58	12	677	1	11	-91.7	-98.2	
合計	272	16,723	246	15,519	274	13,807	11.4	-11.0	

(注)各地域振興局管内の工事であっても、知事名で発注された案件については上段に含まれます。

### 3. 市町村発注工事の取扱高

■累計

[金額単位:百万円]

		令和元年度		令和2年度		令和3年度		対前年度増減率(%)	
		件数	請負金額	件数	請負金額	件数	請負金額	件数	請負金額
秋田	秋田市	41	929	48	1,689	37	2,423	-22.9	43.5
	男鹿市	0	0	2	38	4	300	100.0	690.1
	潟上市	1	57	2	1,075	2	92	0.0	-91.4
	五城目町	3	10	4	129	3	39	-25.0	-69.5
	八郎潟町	1	11	1	42	0	0	-	-
	井川町	0	0	0	0	0	0	-	-
	大潟村	1	34	0	0	1	34	-	-
	小計	47	1,042	57	2,974	47	2,890	-17.5	-2.8
鹿角	鹿角市	4	274	6	632	8	321	33.3	-49.2
	小坂町	0	0	1	336	0	0	-	-
	小計	4	274	7	969	8	321	14.3	-66.8
北秋田	大館市	8	1,024	13	2,596	3	414	-76.9	-84.0
	北秋田市	4	359	1	46	3	248	200.0	438.3
	上小阿仁村	0	0	0	0	0	0	-	-
	小計	12	1,383	14	2,642	6	662	-57.1	-74.9
山本	能代市	4	287	13	232	8	288	-38.5	24.0
	藤里町	0	0	0	0	0	0	-	-
	三種町	3	576	5	174	8	39	60.0	-77.3
	八峰町	0	0	4	210	0	0	-	-
	小計	7	864	22	617	16	327	-27.3	-46.9
由利	由利本荘市	9	321	8	265	10	425	25.0	60.5
	にかほ市	2	31	1	59	2	35	100.0	-40.0
	小計	11	352	9	325	12	461	33.3	42.0
仙北	大仙市	21	1,545	15	588	13	251	-13.3	-57.2
	仙北市	5	863	3	1,186	4	150	33.3	-87.3
	美郷町	6	193	4	36	12	199	200.0	444.3
	小計	32	2,602	22	1,811	29	601	31.8	-66.8
平鹿	横手市	17	2,021	11	431	14	829	27.3	92.1
	小計	17	2,021	11	431	14	829	27.3	92.1
雄勝	湯沢市	9	259	12	334	13	315	8.3	-5.7
	羽後町	3	25	3	71	2	23	-33.3	-67.4
	東成瀬村	4	126	4	140	5	198	25.0	41.5
	小計	16	411	19	545	20	537	5.3	-1.6
合計		146	8,952	161	10,317	152	6,632	-5.6	-35.7

## 4. 東北6県の取扱高

### (1) 単月

[金額単位:百万円]

	令和元年5月		令和2年5月		令和3年5月		対前年度増減率(%)	
	件数	請負金額	件数	請負金額	件数	請負金額	件数	請負金額
青 森 県	239	19,489	248	11,632	281	15,021	13.3	29.1
岩 手 県	292	33,990	312	35,076	272	30,664	-12.8	-12.6
宮 城 県	400	47,630	414	32,161	355	41,530	-14.3	29.1
秋 田 県	186	10,478	204	12,396	212	10,804	3.9	-12.8
山 形 県	301	16,509	282	22,208	358	21,892	27.0	-1.4
福 島 県	499	63,825	477	68,799	458	53,492	-4.0	-22.2
合計	1,917	191,924	1,937	182,274	1,936	173,406	-0.1	-4.9

### (2) 累計

[金額単位:百万円]

	令和元年度		令和2年度		令和3年度		対前年度増減率(%)	
	件数	請負金額	件数	請負金額	件数	請負金額	件数	請負金額
青 森 県	632	49,604	671	44,369	781	52,429	16.4	18.2
岩 手 県	902	111,465	1,029	117,968	799	79,557	-22.4	-32.6
宮 城 県	870	106,690	1,054	99,732	867	82,490	-17.7	-17.3
秋 田 県	524	36,585	509	43,377	547	39,829	7.5	-8.2
山 形 県	696	41,551	609	43,687	768	49,106	26.1	12.4
福 島 県	926	114,792	992	142,289	885	109,507	-10.8	-23.0
合計	4,550	460,689	4,864	491,423	4,647	412,919	-4.5	-16.0

公共工事の前払金保証・契約保証・契約保証予約

 東日本建設業保証株式会社

## 秋 田 支 店

〒010-0951 秋田市山王 4-3-10 秋田県建設業会館別館

TEL : 018-863-1000 FAX : 0120-027-623

ホームページアドレス <https://www.ejcs.co.jp>

