

前払金保証から見た

# 秋田県内の公共工事動向

令和3年4月実績



東日本建設業保証株式会社

秋田支店



# 一 目 次

- |                |      |
|----------------|------|
| 1. 発注者別取扱高     | P. 1 |
| 2. 秋田県発注工事の取扱高 | P. 3 |
| 3. 市町村発注工事の取扱高 | P. 5 |
| 4. 東北6県の取扱高    | P. 6 |

## 《表の見方》

☆取扱高(実績数値)は工事場所が秋田県内のものです。

☆対前年度増減率は円単位で算出したものです。

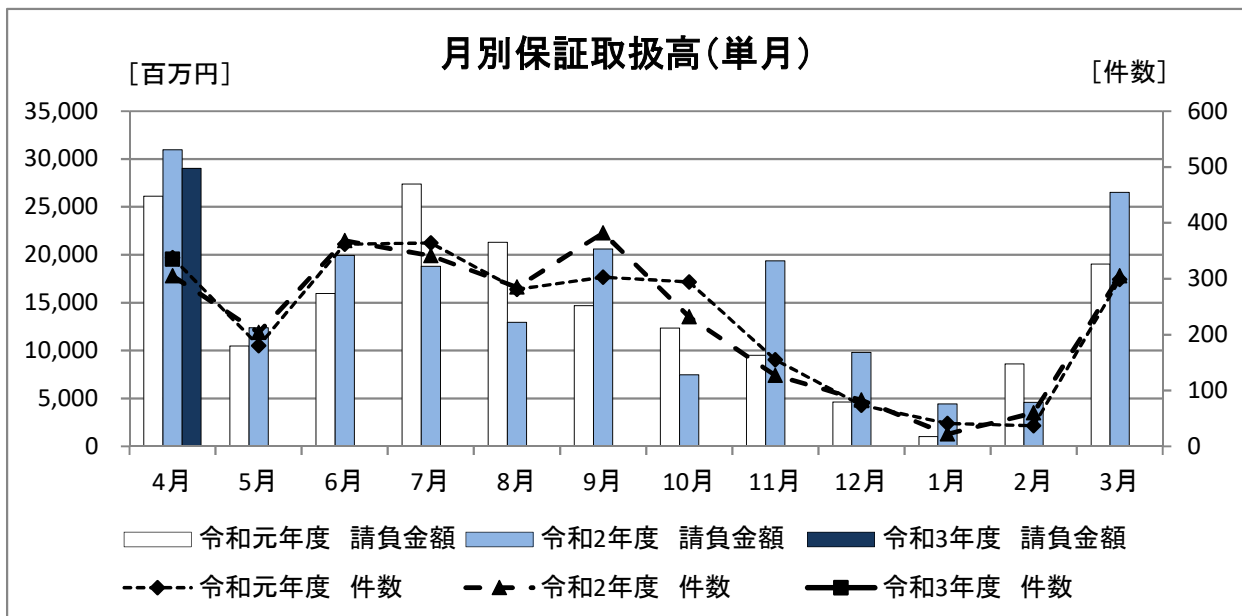
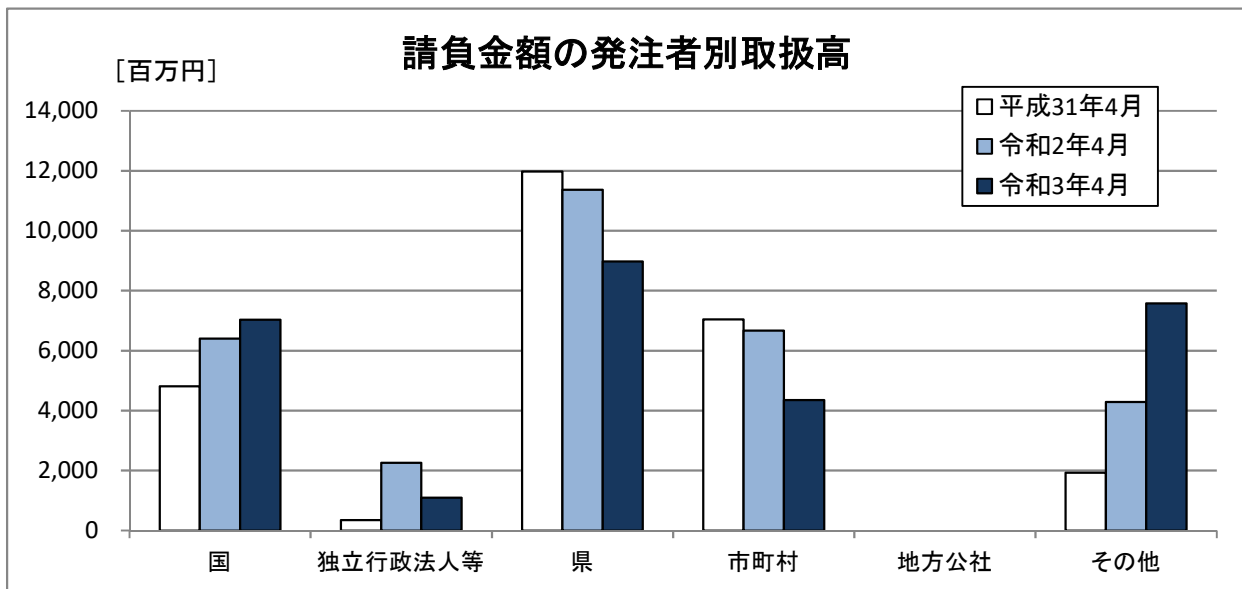
# 1. 発注者別取扱高

4月の取扱高は、前年同月と比較し、件数が30件の増加、請負金額が1,956百万円の減少となった。

## ■概要

[金額単位:百万円]

	平成31年4月		令和2年4月		令和3年4月		対前年度増減率(%)	
	件数	請負金額	件数	請負金額	件数	請負金額	件数	請負金額
国	47	4,811	64	6,399	69	7,029	7.8	9.8
独立行政法人等	5	352	7	2,260	5	1,098	-28.6	-51.4
県	198	11,974	164	11,365	189	8,972	15.2	-21.1
市町村	80	7,043	69	6,665	71	4,351	2.9	-34.7
地方公社	0	0	0	0	0	0	-	-
その他	8	1,924	1	4,290	1	7,571	0.0	76.5
合計	338	26,106	305	30,980	335	29,024	9.8	-6.3



■内訳

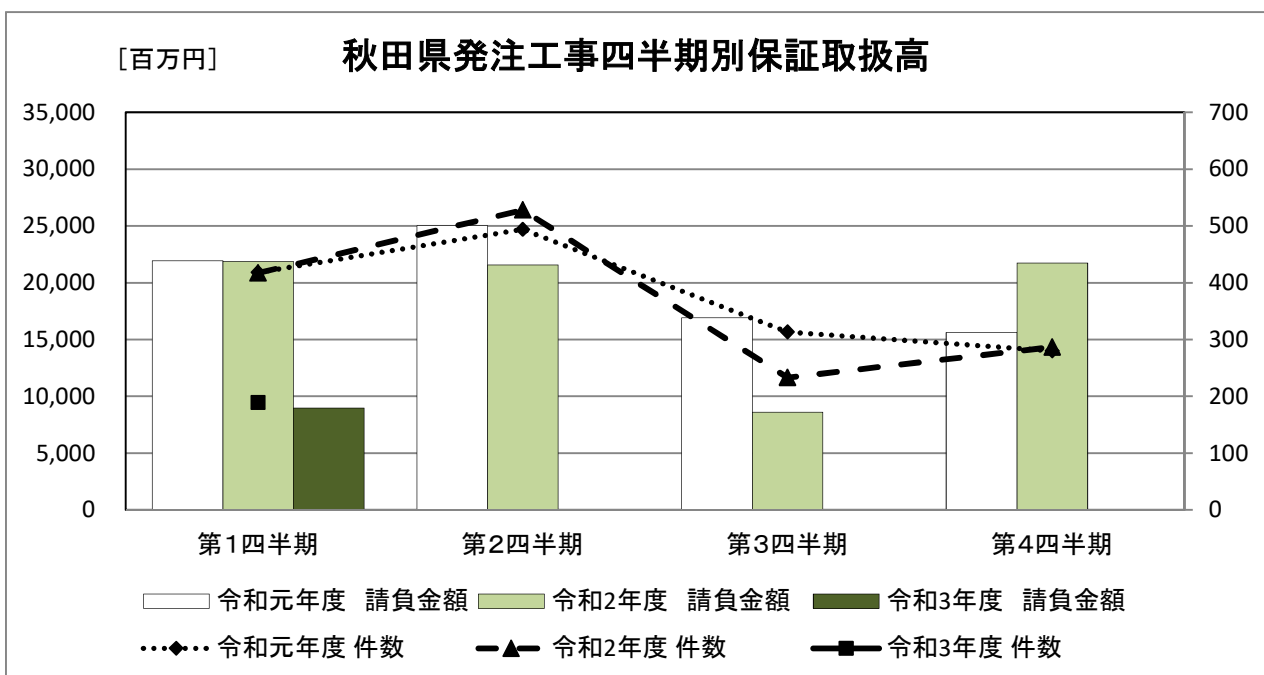
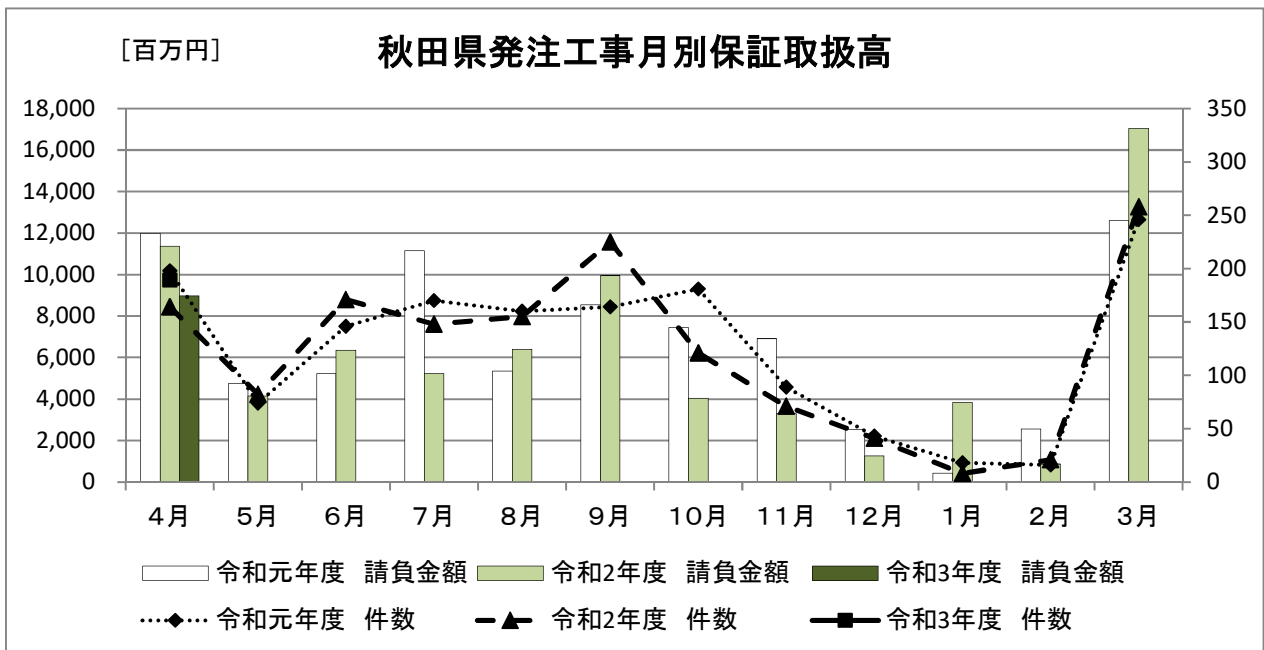
[金額単位:百万円]

		平成31年4月		令和2年4月		令和3年4月		対前年度増減率(%)	
		件数	請負金額	件数	請負金額	件数	請負金額	件数	請負金額
国	防 衛 省	0	0	0	0	0	0	-	-
	農 林 水 産 省	12	713	23	587	26	931	13.0	58.5
	国 土 交 通 省	35	4,097	41	5,812	43	6,098	4.9	4.9
	そ の 他	0	0	0	0	0	0	-	-
	小計	47	4,811	64	6,399	69	7,029	7.8	9.8
独立行政法人等	国 立 大 学 法 人	2	103	1	9	0	0	-	-
	東日本高速道路(株)	2	241	6	2,250	5	1,098	-16.7	-51.2
	国立高等専門学校機構	0	0	0	0	0	0	-	-
	そ の 他	1	7	0	0	0	0	-	-
	小計	5	352	7	2,260	5	1,098	-28.6	-51.4
県	建 設 部	126	7,446	101	6,936	125	5,569	23.8	-19.7
	農 林 水 産 部	63	3,304	54	3,158	52	2,600	-3.7	-17.7
	教 育 庁	1	876	3	1,202	5	610	66.7	-49.2
	警 察 本 部	3	29	1	12	1	4	0.0	-60.6
	生 活 環 境 部	1	12	2	29	2	28	0.0	-2.5
	産 業 労 働 部	4	305	3	27	4	158	33.3	477.3
	出 納 局	0	0	0	0	0	0	-	-
	総 務 部	0	0	0	0	0	0	-	-
	観光文化スポーツ部	0	0	0	0	0	0	-	-
	小計	198	11,974	164	11,365	189	8,972	15.2	-21.1
市町村	市	65	6,187	60	6,415	61	4,252	1.7	-33.7
	町	13	793	9	249	10	98	11.1	-60.5
	村	2	62	0	0	0	0	-	-
	小計	80	7,043	69	6,665	71	4,351	2.9	-34.7
地 方 公 社 計		0	0	0	0	0	0	-	-
その他	その他の事務組合	5	1,789	0	0	0	0	-	-
	社会福祉法人	0	0	0	0	0	0	-	-
	日本下水道事業団	0	0	0	0	0	0	-	-
	地方独立行政法人	0	0	0	0	2	7,577	-	-
	その他の出資法人	3	135	0	0	0	0	-	-
	警察共済組合	0	0	0	0	0	0	-	-
	そ の 他	0	0	1	4,290	-1	-5	-200.0	-100.1
小計	8	1,924	1	4,290	1	7,571	0.0	76.5	
合計		338	26,106	305	30,980	335	29,024	9.8	-6.3

## 2. 秋田県発注工事の取扱高

[金額単位:百万円]

	平成31年4月		令和2年4月		令和3年4月		対前年度増減率(%)	
	件数	請負金額	件数	請負金額	件数	請負金額	件数	請負金額
建設部	126	7,446	101	6,936	125	5,569	23.8	-19.7
農林水産部	63	3,304	54	3,158	52	2,600	-3.7	-17.7
教育庁	1	876	3	1,202	5	610	66.7	-49.2
警察本部	3	29	1	12	1	4	0.0	-60.6
生活環境部	1	12	2	29	2	28	0.0	-2.5
産業労働部	4	305	3	27	4	158	33.3	477.3
出納局	0	0	0	0	0	0	-	-
総務部	0	0	0	0	0	0	-	-
観光文化スポーツ部	0	0	0	0	0	0	-	-
合計	198	11,974	164	11,365	189	8,972	15.2	-21.1



■ 内訳

[金額単位: 百万円]

	平成31年4月		令和2年4月		令和3年4月		対前年度増減率(%)		
	件数	請負金額	件数	請負金額	件数	請負金額	件数	請負金額	
建設部	11	3,405	8	2,845	5	1,180	-37.5	-58.5	
農林水産部	0	0	0	0	0	0	-	-	
教育庁	1	876	2	1,195	5	610	150.0	-48.9	
警察本部	3	29	1	12	1	4	0.0	-60.6	
生活環境部	1	12	2	29	2	28	0.0	-2.5	
産業労働部	3	301	2	23	4	158	100.0	577.6	
出納局	0	0	0	0	0	0	-	-	
総務部	0	0	0	0	0	0	-	-	
観光文化スポーツ部	0	0	0	0	0	0	-	-	
知事一計一	19	4,625	15	4,105	17	1,982	13.3	-51.7	
秋田地域 振興局	建設部	29	1,197	11	485	27	1,188	145.5	144.6
	農林部	9	627	13	1,547	12	733	-7.7	-52.6
	その他	0	0	0	0	0	0	-	-
	小計	38	1,825	24	2,033	39	1,922	62.5	-5.5
鹿角地域 振興局	建設部	14	378	8	191	9	348	12.5	81.4
	農林部	1	32	3	156	1	99	-66.7	-36.9
	その他	0	0	0	0	0	0	-	-
	小計	15	410	11	348	10	447	-9.1	28.2
北秋田 地域 振興局	建設部	10	472	7	472	8	215	14.3	-54.4
	農林部	6	126	1	5	3	73	200.0	1,267.8
	その他	0	0	1	6	0	0	-	-
	小計	16	598	9	485	11	288	22.2	-40.4
山本地域 振興局	建設部	12	225	3	46	11	287	266.7	520.9
	農林部	12	559	11	448	4	229	-63.6	-49.0
	その他	0	0	0	0	0	0	-	-
	小計	24	784	14	495	15	516	7.1	4.3
由利地域 振興局	建設部	10	427	17	788	17	785	0.0	-0.4
	農林部	5	104	7	305	9	483	28.6	58.4
	その他	0	0	0	0	0	0	-	-
	小計	15	531	24	1,093	26	1,268	8.3	16.0
仙北地域 振興局	建設部	19	765	13	508	19	615	46.2	21.2
	農林部	15	594	13	353	17	559	30.8	58.4
	その他	0	0	0	0	0	0	-	-
	小計	34	1,359	26	861	36	1,175	38.5	36.4
平鹿地域 振興局	建設部	7	278	11	539	11	317	0.0	-41.1
	農林部	13	1,162	2	207	3	229	50.0	10.9
	その他	0	0	0	0	0	0	-	-
	小計	20	1,440	13	746	14	547	7.7	-26.7
雄勝地域 振興局	建設部	9	249	15	418	17	619	13.3	47.9
	農林部	2	98	4	133	3	191	-25.0	43.3
	その他	0	0	0	0	0	0	-	-
	小計	11	347	19	552	20	811	5.3	46.8
振興局 一計一	建設部	110	3,992	85	3,451	119	4,377	40.0	26.8
	農林部	63	3,304	54	3,158	52	2,600	-3.7	-17.7
	その他	0	0	1	6	0	0	-	-
	計	173	7,296	140	6,616	171	6,977	22.1	5.5
その他	6	52	9	643	1	11	-88.9	-98.1	
合計	198	11,974	164	11,365	189	8,972	15.2	-21.1	

(注)各地域振興局管内の工事であっても、知事名で発注された案件については上段に含まれます。

### 3. 市町村発注工事の取扱高

[金額単位:百万円]

		平成31年4月		令和2年4月		令和3年4月		対前年度増減率(%)	
		件数	請負金額	件数	請負金額	件数	請負金額	件数	請負金額
秋田	秋田 市	21	655	29	1,343	20	2,177	-31.0	62.0
	男鹿 市	0	0	1	28	2	71	100.0	150.8
	潟上 市	1	57	0	0	1	38	-	-
	五城目 町	2	7	3	24	2	23	-33.3	-6.3
	八郎潟 町	1	11	0	0	0	0	-	-
	井川 町	0	0	0	0	0	0	-	-
	大潟 村	1	34	0	0	0	0	-	-
	小計	26	765	33	1,397	25	2,310	-24.2	65.4
鹿角	鹿角 市	2	254	3	564	5	253	66.7	-55.2
	小坂 町	0	0	0	0	0	0	-	-
	小計	2	254	3	564	5	253	66.7	-55.2
北秋田	大館 市	4	992	6	2,497	2	390	-66.7	-84.4
	北秋田 市	3	327	0	0	1	8	-	-
	上小阿仁 村	0	0	0	0	0	0	-	-
	小計	7	1,319	6	2,497	3	398	-50.0	-84.0
山本	能代 市	4	287	3	43	4	66	33.3	55.4
	藤里 町	0	0	0	0	0	0	-	-
	三種 町	2	570	2	30	2	6	0.0	-77.4
	八峰 町	0	0	3	187	0	0	-	-
	小計	6	858	8	261	6	73	-25.0	-71.8
由利	由利本荘 市	4	183	3	193	7	363	133.3	87.5
	にかほ 市	1	23	0	0	1	10	-	-
	小計	5	206	3	193	8	374	166.7	93.1
仙北	大仙 市	12	980	7	381	8	138	14.3	-63.8
	仙北 市	3	858	3	1,186	1	103	-66.7	-91.2
	美郷 町	5	178	0	0	5	61	-	-
	小計	20	2,017	10	1,567	14	303	40.0	-80.7
平鹿	横手 市	7	1,462	1	87	6	593	500.0	582.6
	小計	7	1,462	1	87	6	593	500.0	582.6
雄勝	湯沢 市	3	105	4	89	3	36	-25.0	-59.1
	羽後 町	3	25	1	6	1	7	0.0	10.2
	東成瀬 村	1	27	0	0	0	0	-	-
	小計	7	158	5	95	4	43	-20.0	-54.4
合計		80	7,043	69	6,665	71	4,351	2.9	-34.7



#### 4. 東北6県の取扱高

[金額単位:百万円]

	平成31年4月		令和2年4月		令和3年4月		対前年度増減率(%)	
	件数	請負金額	件数	請負金額	件数	請負金額	件数	請負金額
青 森 県	393	30,114	423	32,737	500	37,407	18.2	14.3
岩 手 県	610	77,474	717	82,891	527	48,892	-26.5	-41.0
宮 城 県	470	59,059	640	67,571	512	40,959	-20.0	-39.4
秋 田 県	338	26,106	305	30,980	335	29,024	9.8	-6.3
山 形 県	395	25,041	327	21,479	410	27,213	25.4	26.7
福 島 県	427	50,966	515	73,489	427	56,015	-17.1	-23.8
合計	2,633	268,764	2,927	309,149	2,711	239,513	-7.4	-22.5

公共工事の前払金保証・契約保証・契約保証予約

 東日本建設業保証株式会社

## 秋 田 支 店

〒010-0951 秋田市山王 4-3-10 秋田県建設業会館別館

TEL : 018-863-1000 FAX : 0120-027-623

ホームページアドレス <https://www.ejcs.co.jp>

