

前払金保証から見た

秋田県内の公共工事動向

令和3年2月実績



東日本建設業保証株式会社

秋田支店

一 目 次

1. 発注者別取扱高

- (1) 単月 P. 1
- (2) 累計 P. 3

2. 秋田県発注工事の取扱高

- (1) 単月 P. 5
- (2) 累計 P. 6

3. 市町村発注工事の取扱高（累計） P. 7

4. 東北6県の取扱高 P. 8

- (1) 単月
- (2) 累計

《表の見方》

☆取扱高(実績数値)は工事場所が秋田県内のものです。

☆対前年度増減率は円単位で算出したものです。

1. 発注者別取扱高

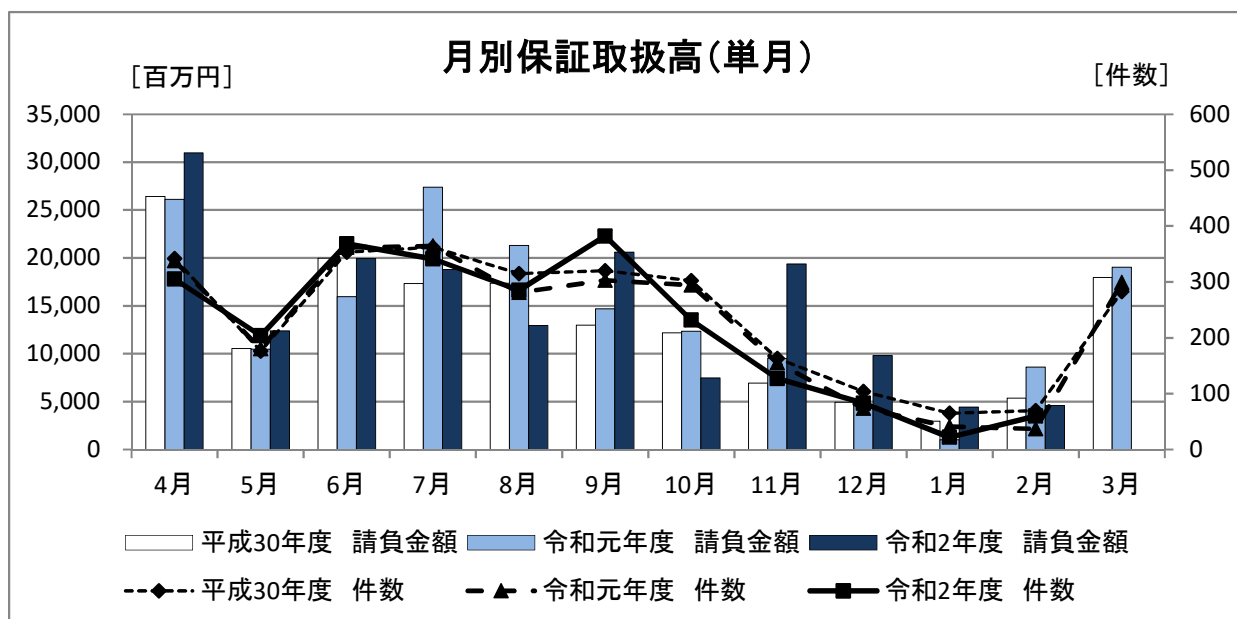
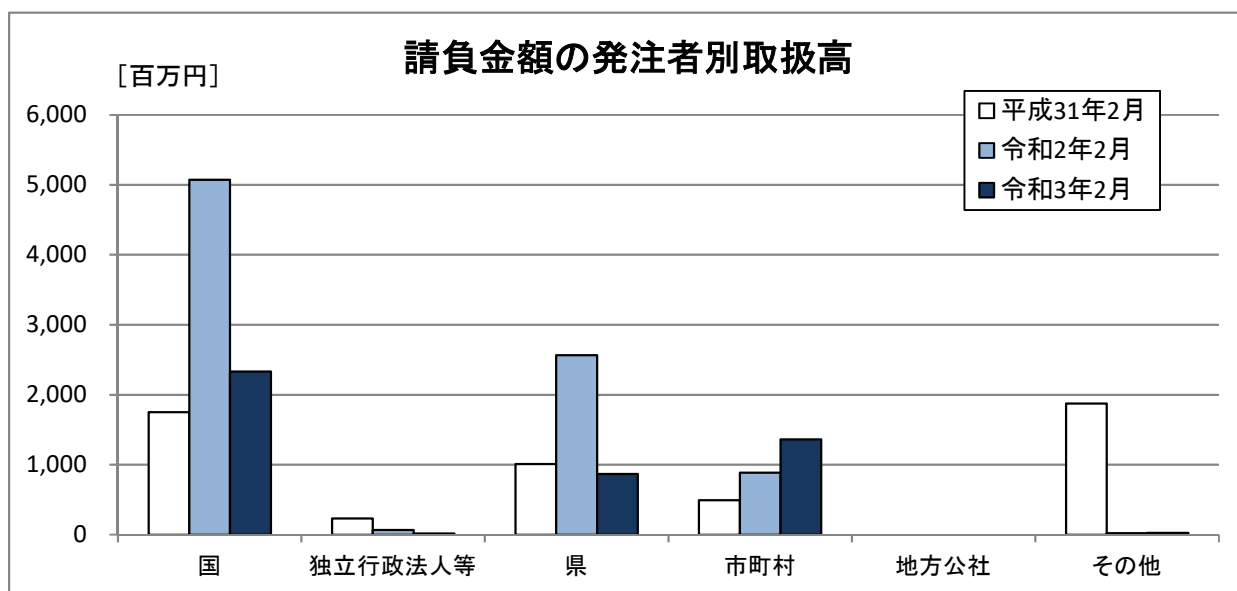
(1) 単月

2月の取扱高は、前年同月と比較し、件数が23件の増加、請負金額が4,016百万円の減少となった。

■概要

[金額単位:百万円]

	平成31年2月		令和2年2月		令和3年2月		対前年度増減率(%)	
	件数	請負金額	件数	請負金額	件数	請負金額	件数	請負金額
国	8	1,749	9	5,072	8	2,331	-11.1	-54.0
独立行政法人等	3	233	3	66	1	15	-66.7	-75.9
県	19	1,012	16	2,566	21	866	31.3	-66.2
市町村	36	492	8	888	27	1,362	237.5	53.3
地方公社	0	0	0	0	0	0	-	-
その他	4	1,873	1	22	3	24	200.0	9.1
合計	70	5,361	37	8,616	60	4,600	62.2	-46.6



■内訳

[金額単位:百万円]

		平成31年2月		令和2年2月		令和3年2月		対前年度増減率(%)	
		件数	請負金額	件数	請負金額	件数	請負金額	件数	請負金額
国	防 衛 省	0	38	1	195	0	0	-	-
	農 林 水 産 省	1	44	1	13	1	27	0.0	101.6
	国 土 交 通 省	6	1,066	6	4,596	7	2,303	16.7	-49.9
	そ の 他	1	599	1	266	0	0	-	-
	小計	8	1,749	9	5,072	8	2,331	-11.1	-54.0
独立行政法人等	国 立 大 学 法 人	1	96	0	0	1	15	-	-
	東日本高速道路(株)	1	87	2	26	0	0	-	-
	国立高等専門学校機構	0	0	0	0	0	0	-	-
	そ の 他	1	49	1	40	0	0	-	-
	小計	3	233	3	66	1	15	-66.7	-75.9
県	建 設 部	17	929	15	2,504	19	723	26.7	-71.1
	農 林 水 産 部	2	82	1	62	1	136	0.0	118.0
	教 育 庁	0	0	0	0	0	0	-	-
	警 察 本 部	0	0	0	0	1	5	-	-
	生 活 環 境 部	0	0	0	0	0	0	-	-
	産 業 労 働 部	0	0	0	0	0	0	-	-
	出 納 局	0	0	0	0	0	0	-	-
	総 務 部	0	0	0	0	0	0	-	-
	観光文化スポーツ部	0	0	0	0	0	0	-	-
	小計	19	1,012	16	2,566	21	866	31.3	-66.2
市町村	市	26	401	7	866	25	1,213	257.1	40.0
	町	10	91	1	22	2	149	100.0	578.2
	村	0	0	0	0	0	0	-	-
	小計	36	492	8	888	27	1,362	237.5	53.3
地 方 公 社 計		0	0	0	0	0	0	-	-
その他	その他の事務組合	0	0	0	0	0	0	-	-
	社会福祉法人	0	0	0	0	1	8	-	-
	日本下水道事業団	2	233	1	22	2	16	100.0	-27.6
	地方独立行政法人	0	0	0	0	0	0	-	-
	その他の出資法人	0	0	0	0	0	0	-	-
	警察共済組合	0	0	0	0	0	0	-	-
	そ の 他	2	1,640	0	0	0	0	-	-
小計	4	1,873	1	22	3	24	200.0	9.1	
合計		70	5,361	37	8,616	60	4,600	62.2	-46.6

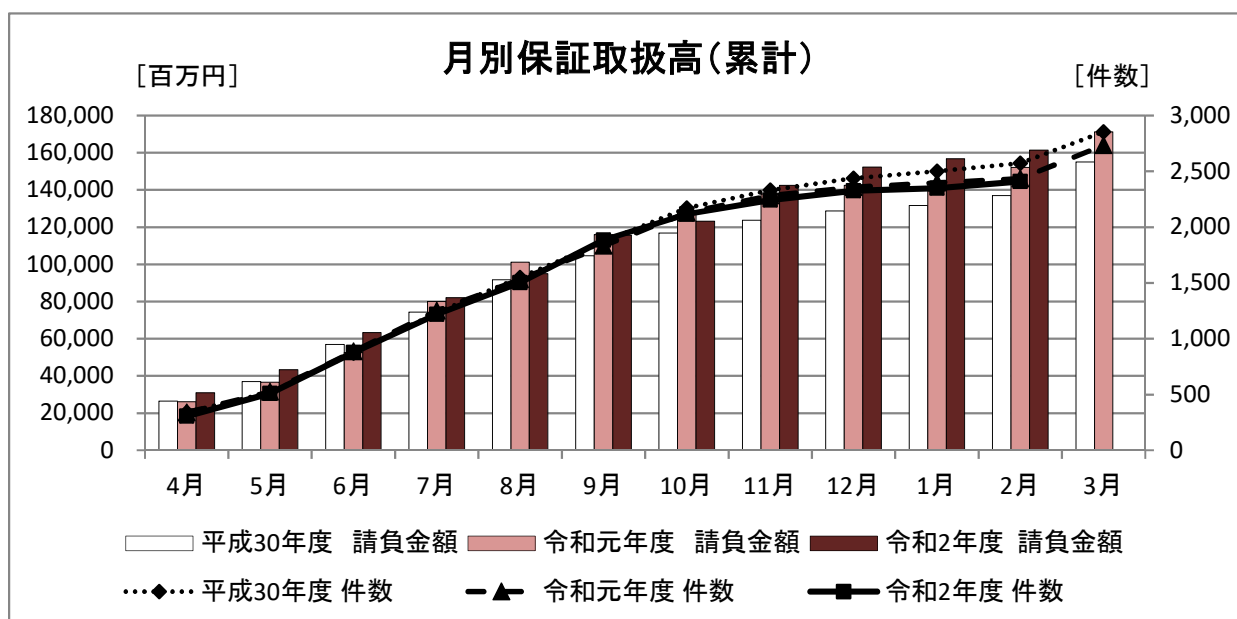
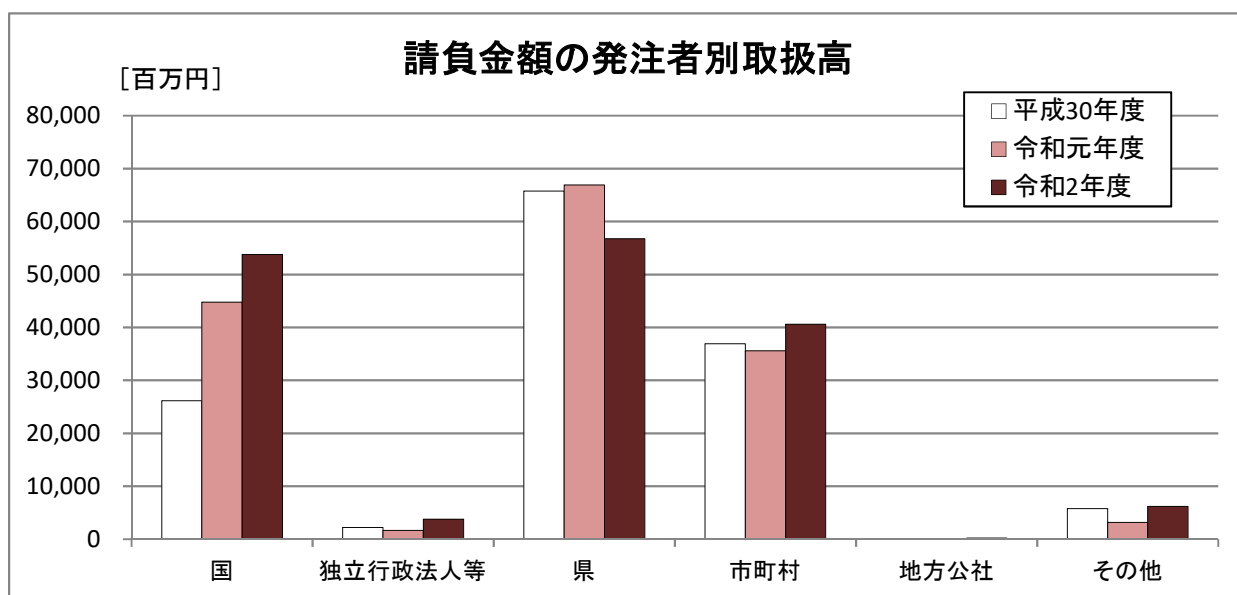
(2) 累計

2月末時点での累計取扱高は、前年度と比較し、件数が26件の減少、請負金額が9,249百万円の増加となっている。

■ 概要

[金額単位: 百万円]

	平成30年度		令和元年度		令和2年度		対前年度増減率(%)	
	件数	請負金額	件数	請負金額	件数	請負金額	件数	請負金額
国	279	26,178	276	44,781	291	53,755	5.4	20.0
独立行政法人等	21	2,250	37	1,661	28	3,820	-24.3	130.0
県	1,312	65,726	1,259	66,881	1,207	56,761	-4.1	-15.1
市町村	924	36,949	839	35,583	867	40,583	3.3	14.1
地方公社	1	132	1	9	3	209	200.0	2,165.8
その他	35	5,783	23	3,196	13	6,232	-43.5	95.0
合計	2,572	137,021	2,435	152,113	2,409	161,363	-1.1	6.1



■内訳

[金額単位:百万円]

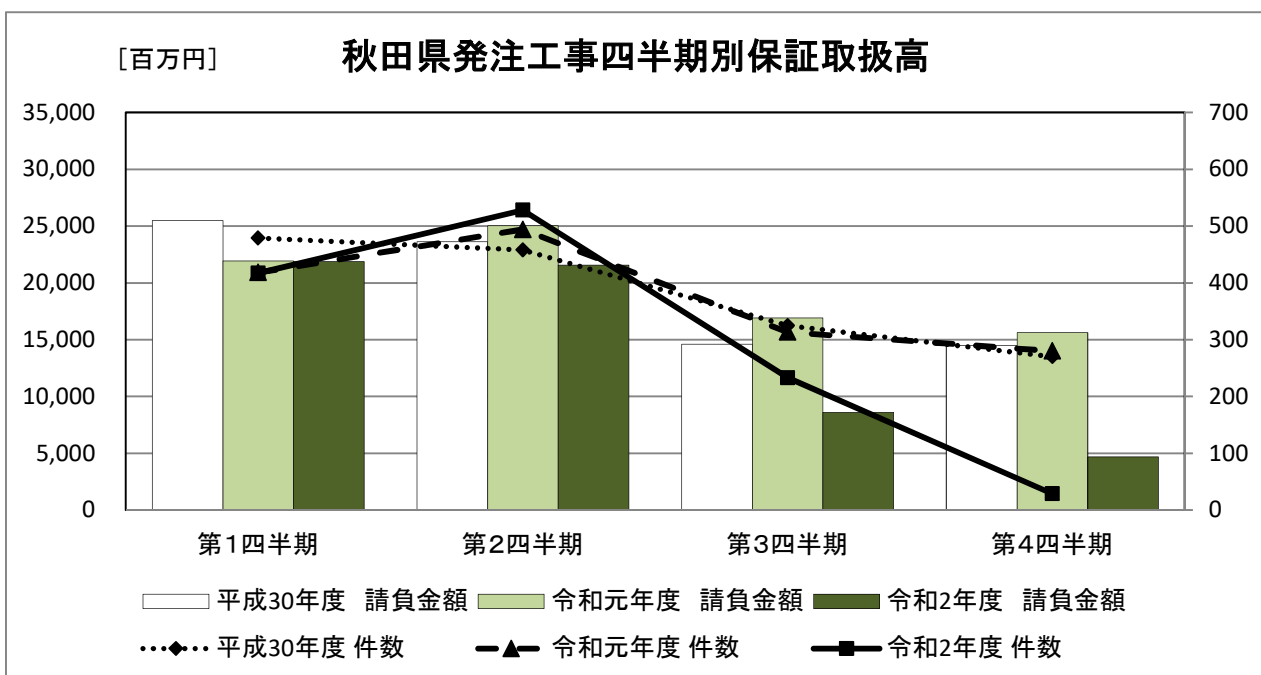
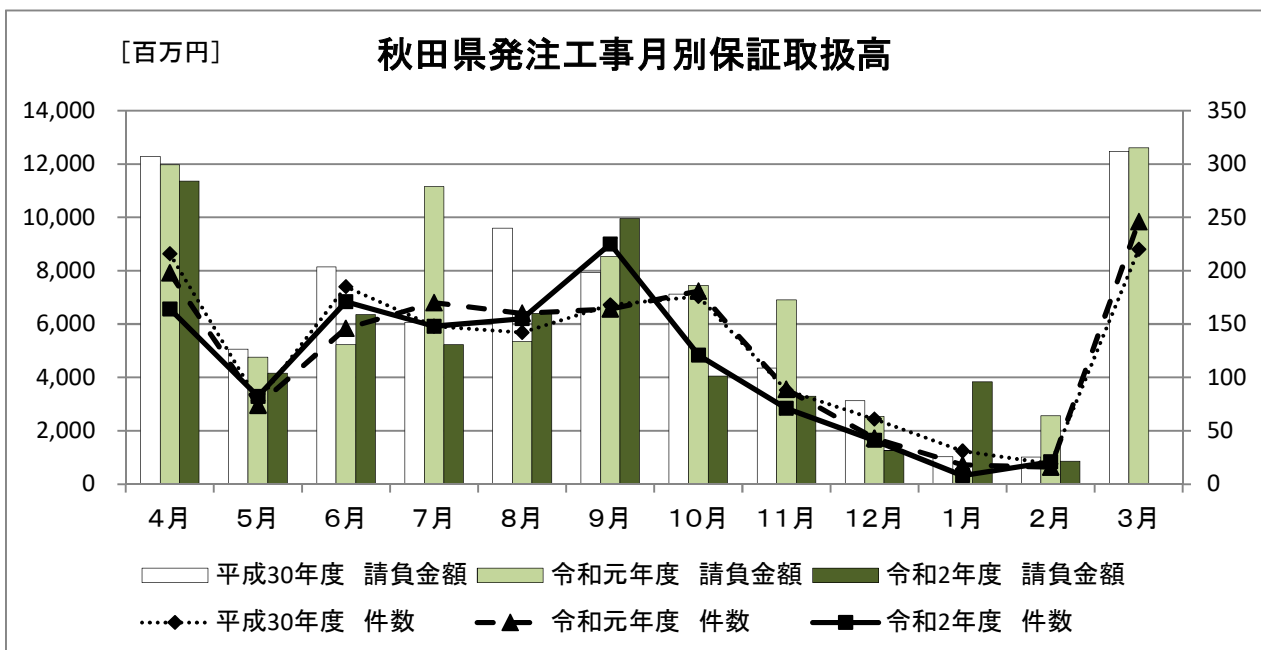
		平成30年度		令和元年度		令和2年度		対前年度増減率(%)	
		件数	請負金額	件数	請負金額	件数	請負金額	件数	請負金額
国	防 衛 省	3	164	2	206	2	149	0.0	-27.7
	農 林 水 産 省	124	5,723	120	6,820	111	5,759	-7.5	-15.6
	国 土 交 通 省	148	19,660	145	37,149	167	47,355	15.2	27.5
	そ の 他	4	630	9	605	11	490	22.2	-18.9
	小計	279	26,178	276	44,781	291	53,755	5.4	20.0
独立行政法人等	国 立 大 学 法 人	7	351	14	737	4	172	-71.4	-76.6
	東日本高速道路(株)	11	1,745	17	737	22	3,364	29.4	356.2
	国立高等専門学校機構	1	34	2	87	1	247	-50.0	182.3
	そ の 他	2	118	4	98	1	35	-75.0	-64.3
	小計	21	2,250	37	1,661	28	3,820	-24.3	130.0
県	建 設 部	862	43,153	852	40,263	823	36,112	-3.4	-10.3
	農 林 水 産 部	387	16,773	335	14,406	322	15,339	-3.9	6.5
	教 育 庁	9	798	14	1,776	19	4,000	35.7	125.2
	警 察 本 部	19	1,833	16	191	12	252	-25.0	31.4
	生 活 環 境 部	10	2,103	12	3,091	6	103	-50.0	-96.6
	産 業 労 働 部	18	609	24	1,337	22	562	-8.3	-57.9
	出 納 局	6	191	2	24	1	11	-50.0	-52.0
	総 務 部	0	0	1	10	0	0	-	-
	観光文化スポーツ部	1	262	3	5,778	2	378	-33.3	-93.4
	小計	1,312	65,726	1,259	66,881	1,207	56,761	-4.1	-15.1
市町村	市	790	33,377	715	30,346	725	35,114	1.4	15.7
	町	115	3,088	107	4,861	117	4,842	9.3	-0.4
	村	19	483	17	374	25	626	47.1	67.2
	小計	924	36,949	839	35,583	867	40,583	3.3	14.1
地 方 公 社 計		1	132	1	9	3	209	200.0	2,165.8
その他	その他の事務組合	4	1,703	9	2,054	2	100	-77.8	-95.1
	社会福祉法人	6	1,416	1	438	3	128	200.0	-70.7
	日本下水道事業団	7	455	4	191	2	16	-50.0	-91.6
	地方独立行政法人	4	203	2	274	2	1,625	0.0	491.2
	その他の出資法人	3	95	5	208	0	0	-	-
	警察共済組合	0	0	0	0	0	0	-	-
	そ の 他	11	1,908	2	28	4	4,362	100.0	15,476.8
	小計	35	5,783	23	3,196	13	6,232	-43.5	95.0
合計		2,572	137,021	2,435	152,113	2,409	161,363	-1.1	6.1

2. 秋田県発注工事の取扱高

(1) 単月

[金額単位:百万円]

	平成31年2月		令和2年2月		令和3年2月		対前年度増減率(%)	
	件数	請負金額	件数	請負金額	件数	請負金額	件数	請負金額
建設部	17	929	15	2,504	19	723	26.7	-71.1
農林水産部	2	82	1	62	1	136	0.0	118.0
教育庁	0	0	0	0	0	0	-	-
警察本部	0	0	0	0	1	5	-	-
生活環境部	0	0	0	0	0	0	-	-
産業労働部	0	0	0	0	0	0	-	-
出納局	0	0	0	0	0	0	-	-
総務部	0	0	0	0	0	0	-	-
観光文化スポーツ部	0	0	0	0	0	0	-	-
合計	19	1,012	16	2,566	21	866	31.3	-66.2



(2) 累計(部局別取扱高)

[金額単位:百万円]

	平成30年度		令和元年度		令和2年度		対前年度増減率(%)		
	件数	請負金額	件数	請負金額	件数	請負金額	件数	請負金額	
建設部	59	17,888	44	15,953	49	10,524	11.4	-34.0	
農林水産部	7	1,009	2	73	1	278	-50.0	276.3	
教育庁	4	700	6	1,548	15	3,878	150.0	150.4	
警察本部	19	1,833	16	191	12	252	-25.0	31.4	
生活環境部	10	2,103	12	3,091	6	103	-50.0	-96.6	
産業労働部	13	524	17	1,280	12	474	-29.4	-63.0	
出納局	5	169	2	24	1	11	-50.0	-52.0	
総務部	0	0	1	10	0	0	-	-	
観光文化スポーツ部	1	262	3	5,778	2	378	-33.3	-93.4	
知事一計	118	24,490	103	27,954	98	15,901	-4.9	-43.1	
秋田地域 振興局	建設部	136	4,813	138	4,272	115	3,424	-16.7	-19.9
	農林部	61	2,860	52	2,549	68	3,744	30.8	46.9
	その他	3	75	3	65	3	115	0.0	76.5
	小計	200	7,748	193	6,887	186	7,284	-3.6	5.8
鹿角地域 振興局	建設部	73	1,729	69	1,651	72	2,126	4.3	28.8
	農林部	35	1,290	19	602	18	629	-5.3	4.5
	その他	0	0	0	0	0	0	-	-
	小計	108	3,020	88	2,254	90	2,756	2.3	22.3
北秋田 地域 振興局	建設部	85	2,569	99	3,660	90	2,987	-9.1	-18.4
	農林部	39	1,418	35	1,414	30	680	-14.3	-51.9
	その他	1	13	2	118	1	6	-50.0	-94.3
	小計	125	4,001	136	5,193	121	3,674	-11.0	-29.2
山本地域 振興局	建設部	80	2,636	85	2,869	70	2,475	-17.6	-13.7
	農林部	56	2,412	46	1,964	39	1,903	-15.2	-3.1
	その他	0	0	0	0	0	0	-	-
	小計	136	5,048	131	4,833	109	4,378	-16.8	-9.4
由利地域 振興局	建設部	89	2,183	97	2,571	105	3,554	8.2	38.2
	農林部	44	1,572	36	1,162	29	1,095	-19.4	-5.8
	その他	0	0	0	0	0	0	-	-
	小計	133	3,756	133	3,733	134	4,649	0.8	24.5
仙北地域 振興局	建設部	169	6,929	137	4,061	145	4,781	5.8	17.7
	農林部	88	3,928	92	3,736	88	4,547	-4.3	21.7
	その他	2	31	3	43	0	0	-	-
	小計	259	10,890	232	7,842	233	9,328	0.4	19.0
平鹿地域 振興局	建設部	63	1,702	70	2,349	61	2,999	-12.9	27.7
	農林部	35	1,547	37	2,254	31	1,397	-16.2	-38.0
	その他	0	0	0	0	0	0	-	-
	小計	98	3,250	107	4,603	92	4,397	-14.0	-4.5
雄勝地域 振興局	建設部	81	2,004	82	2,006	85	2,122	3.7	5.8
	農林部	21	694	16	648	18	1,061	12.5	63.7
	その他	0	0	0	0	0	0	-	-
	小計	102	2,699	98	2,655	103	3,184	5.1	19.9
振興局 一計	建設部	776	24,569	777	23,443	743	24,471	-4.4	4.4
	農林部	379	15,724	333	14,333	321	15,061	-3.6	5.1
	その他	6	120	8	227	4	122	-50.0	-46.2
	計	1,161	40,414	1,118	38,004	1,068	39,654	-4.5	4.3
その他	33	820	38	923	41	1,205	7.9	30.6	
合計	1,312	65,726	1,259	66,881	1,207	56,761	-4.1	-15.1	

(注)各地域振興局管内の工事であっても、知事名で発注された案件については上段に含まれます。

3. 市町村発注工事の取扱高

■累計

[金額単位:百万円]

		平成30年度		令和元年度		令和2年度		対前年度増減率(%)	
		件数	請負金額	件数	請負金額	件数	請負金額	件数	請負金額
秋田	秋田 市	199	7,907	216	7,938	223	9,273	3.2	16.8
	男鹿 市	18	396	13	412	12	291	-7.7	-29.3
	潟上 市	14	653	8	544	7	1,433	-12.5	163.3
	五城目 町	32	323	11	2,314	11	202	0.0	-91.2
	八郎潟 町	4	331	6	160	6	1,429	0.0	792.6
	井川 町	6	101	2	41	5	201	150.0	389.5
	大潟 村	3	95	2	40	5	121	150.0	200.5
	小計	276	9,809	258	11,452	269	12,954	4.3	13.1
鹿角	鹿角 市	26	1,267	17	1,055	19	1,258	11.8	19.2
	小坂 町	6	266	7	92	8	525	14.3	468.1
	小計	32	1,533	24	1,148	27	1,784	12.5	55.3
北秋田	大館 市	58	2,472	63	3,132	55	3,970	-12.7	26.8
	北秋田 市	27	1,277	17	834	14	640	-17.6	-23.3
	上小阿仁 村	1	5	2	14	2	20	0.0	46.4
	小計	86	3,754	82	3,980	71	4,631	-13.4	16.3
山本	能代 市	75	2,319	61	1,642	80	2,226	31.1	35.5
	藤里 町	1	30	2	53	4	391	100.0	631.0
	三種 町	25	336	24	889	20	470	-16.7	-47.1
	八峰 町	5	103	9	329	15	413	66.7	25.4
	小計	106	2,790	96	2,915	119	3,501	24.0	20.1
由利	由利本荘 市	78	5,822	77	2,730	77	3,110	0.0	13.9
	にかほ 市	11	376	7	174	10	1,442	42.9	724.7
	小計	89	6,198	84	2,905	87	4,552	3.6	56.7
仙北	大仙 市	96	3,703	82	3,408	88	2,239	7.3	-34.3
	仙北 市	33	1,298	25	2,255	40	2,880	60.0	27.7
	美郷 町	24	602	36	808	38	997	5.6	23.3
	小計	153	5,604	143	6,472	166	6,117	16.1	-5.5
平鹿	横手 市	90	3,517	87	5,217	56	5,407	-35.6	3.6
	小計	90	3,517	87	5,217	56	5,407	-35.6	3.6
雄勝	湯沢 市	65	2,363	42	998	44	938	4.8	-6.0
	羽後 町	12	993	10	172	10	211	0.0	22.7
	東成瀬 村	15	382	13	320	18	484	38.5	51.2
	小計	92	3,739	65	1,491	72	1,633	10.8	9.6
合計		924	36,949	839	35,583	867	40,583	3.3	14.1

4. 東北6県の取扱高

(1) 単月

[金額単位:百万円]

	平成31年2月		令和2年2月		令和3年2月		対前年度増減率(%)	
	件数	請負金額	件数	請負金額	件数	請負金額	件数	請負金額
青 森 県	59	2,855	87	7,251	77	3,334	-11.5	-54.0
岩 手 県	152	27,165	129	14,433	87	6,801	-32.6	-52.9
宮 城 県	413	38,953	403	44,249	347	35,168	-13.9	-20.5
秋 田 県	70	5,361	37	8,616	60	4,600	62.2	-46.6
山 形 県	103	4,320	99	11,964	110	8,938	11.1	-25.3
福 島 県	272	76,012	378	37,133	244	43,823	-35.4	18.0
合計	1,069	154,668	1,133	123,649	925	102,667	-18.4	-17.0

(2) 累計

[金額単位:百万円]

	平成30年度		令和元年度		令和2年度		対前年度増減率(%)	
	件数	請負金額	件数	請負金額	件数	請負金額	件数	請負金額
青 森 県	3,299	150,139	3,504	173,978	3,584	163,331	2.3	-6.1
岩 手 県	4,338	404,247	4,233	313,104	4,334	320,761	2.4	2.4
宮 城 県	6,218	489,923	6,160	447,679	6,312	436,890	2.5	-2.4
秋 田 県	2,572	137,021	2,435	152,113	2,409	161,363	-1.1	6.1
山 形 県	3,279	155,751	3,523	182,908	3,299	159,234	-6.4	-12.9
福 島 県	6,374	572,737	6,676	569,040	7,048	851,955	5.6	49.7
合計	26,080	1,909,819	26,531	1,838,825	26,986	2,093,536	1.7	13.9

公共工事の前払金保証・契約保証・契約保証予約

 東日本建設業保証株式会社

秋 田 支 店

〒010-0951 秋田市山王 4-3-10 秋田県建設業会館別館

TEL : 018-863-1000 FAX : 0120-027-623

ホームページアドレス <https://www.ejcs.co.jp>

