

前払金保証から見た

秋田県内の公共工事動向

令和2年10月実績



東日本建設業保証株式会社

秋田支店

目 次

1. 発注者別取扱高

- (1) 単月 P. 1
- (2) 累計 P. 3

2. 秋田県発注工事の取扱高

- (1) 単月 P. 5
- (2) 累計 P. 6

3. 市町村発注工事の取扱高（累計） P. 7

4. 東北6県の取扱高 P. 8

- (1) 単月
- (2) 累計

《表の見方》

☆取扱高(実績数値)は工事場所が秋田県内のものです。

☆対前年度増減率は円単位で算出したものです。

1. 発注者別取扱高

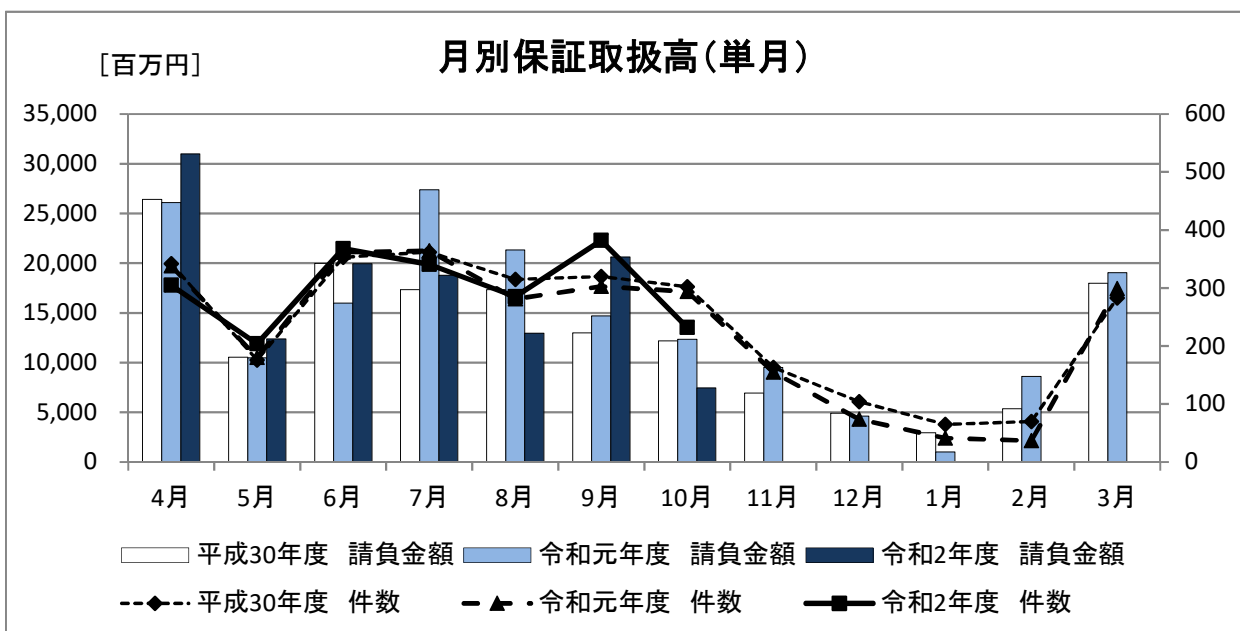
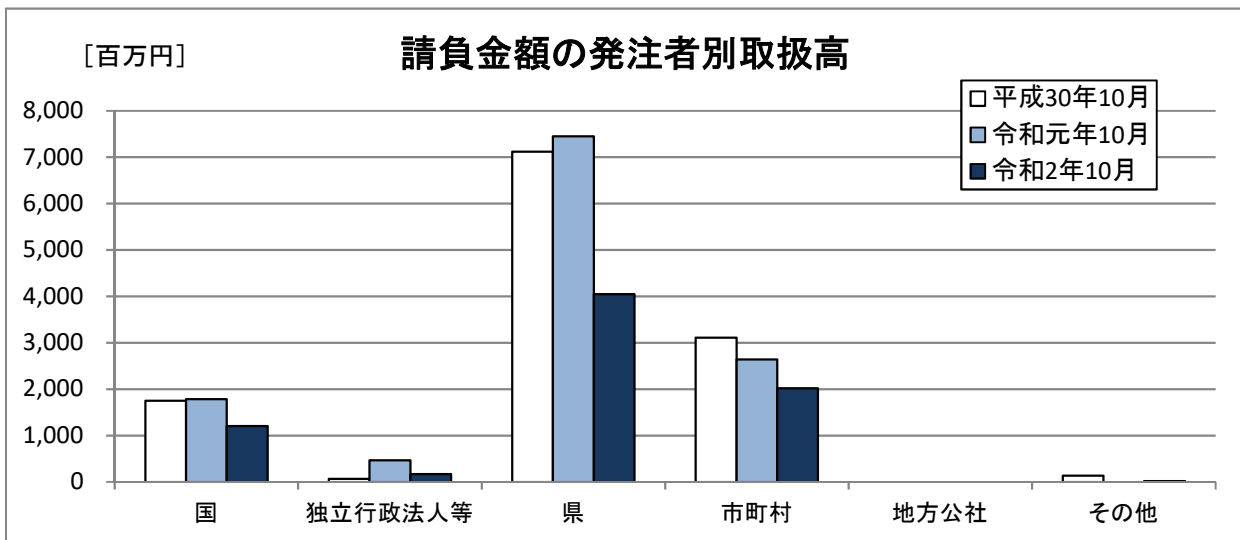
(1) 単月

10月の取扱高は、前年同月と比較し、件数が62件の減少、請負金額が4,886百万円の減少となった。

■概要

[金額単位:百万円]

	平成30年10月		令和元年10月		令和2年10月		対前年度増減率(%)	
	件数	請負金額	件数	請負金額	件数	請負金額	件数	請負金額
国	23	1,753	21	1,787	18	1,204	-14.3	-32.6
独立行政法人等	1	69	4	468	3	174	-25.0	-62.7
県	176	7,118	181	7,447	121	4,046	-33.1	-45.7
市町村	99	3,108	88	2,643	88	2,017	0.0	-23.7
地方公社	0	0	0	0	0	0	-	-
その他	3	133	0	0	2	19	-	-
合計	302	12,182	294	12,348	232	7,462	-21.1	-39.6



■内訳

[金額単位:百万円]

		平成30年10月		令和元年10月		令和2年10月		対前年度増減率(%)	
		件数	請負金額	件数	請負金額	件数	請負金額	件数	請負金額
国	防 衛 省	1	32	0	0	0	0	-	-
	農 林 水 産 部	9	184	15	1,336	9	427	-40.0	-68.0
	国 土 交 通 省	13	1,536	6	451	7	760	16.7	68.5
	そ の 他	0	0	0	0	2	16	-	-
	小計	23	1,753	21	1,787	18	1,204	-14.3	-32.6
独立行政法人等	国 立 大 学 法 人	0	0	3	440	1	97	-66.7	-77.8
	東日本高速道路(株)	0	0	1	28	2	77	100.0	169.2
	国立高等専門学校機構	0	0	0	0	0	0	-	-
	そ の 他	1	69	0	0	0	0	-	-
	小計	1	69	4	468	3	174	-25.0	-62.7
県	建 設 部	104	4,003	113	4,390	91	2,830	-19.5	-35.5
	農 林 水 産 部	63	2,884	64	2,642	28	1,195	-56.3	-54.8
	教 育 庁	2	55	3	396	0	0	-	-
	警 察 本 部	2	22	0	6	0	0	-	-
	生 活 環 境 部	2	69	1	11	0	0	-	-
	産 業 労 働 部	2	59	0	0	2	19	-	-
	出 納 局	1	22	0	0	0	0	-	-
	総 務 部	0	0	0	0	0	0	-	-
	観光文化スポーツ部	0	0	0	0	0	0	-	-
小計	176	7,118	181	7,447	121	4,046	-33.1	-45.7	
市町村	市	79	2,863	71	2,280	62	1,560	-12.7	-31.5
	町	19	238	16	355	22	368	37.5	3.8
	村	1	5	1	8	4	87	300.0	947.4
	小計	99	3,108	88	2,643	88	2,017	0.0	-23.7
地 方 公 社 計		0	0	0	0	0	0	-	-
その他	その他の事務組合	0	0	0	0	1	11	-	-
	社会福祉法人	1	6	0	0	0	0	-	-
	日本下水道事業団	1	111	0	0	0	0	-	-
	地方独立行政法人	0	0	0	0	1	8	-	-
	その他の出資法人	0	0	0	0	0	0	-	-
	警察共済組合	0	0	0	0	0	0	-	-
	そ の 他	1	15	0	0	0	0	-	-
小計	3	133	0	0	2	19	-	-	
合計		302	12,182	294	12,348	232	7,462	-21.1	-39.6

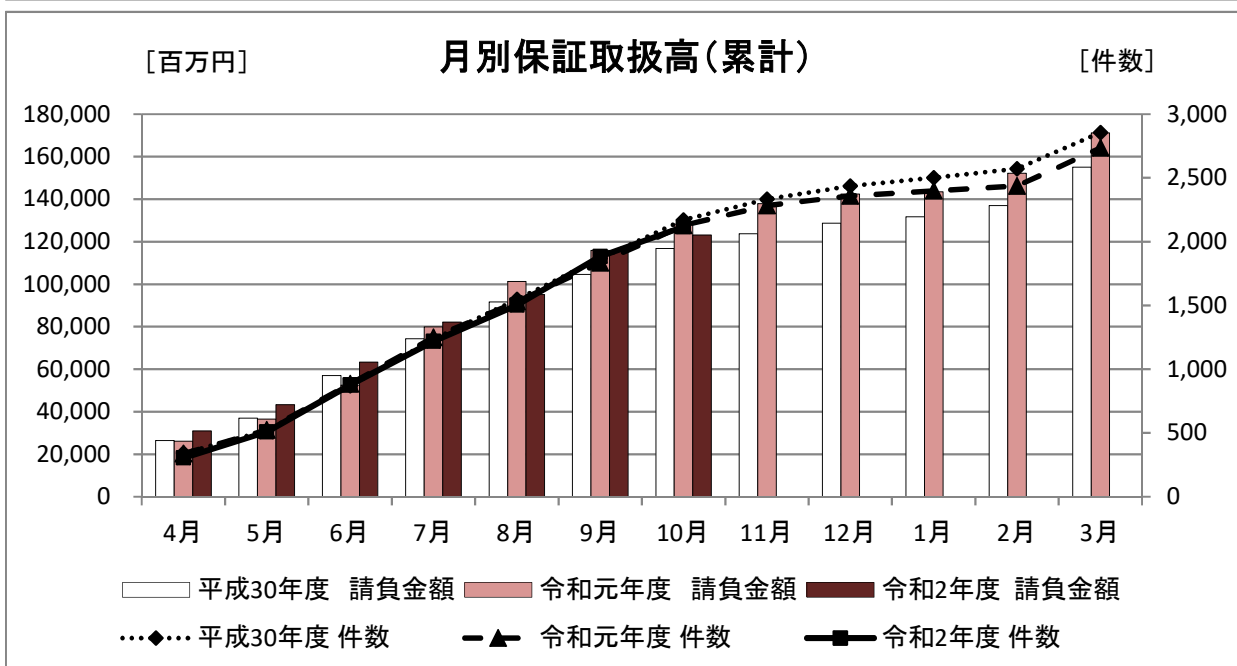
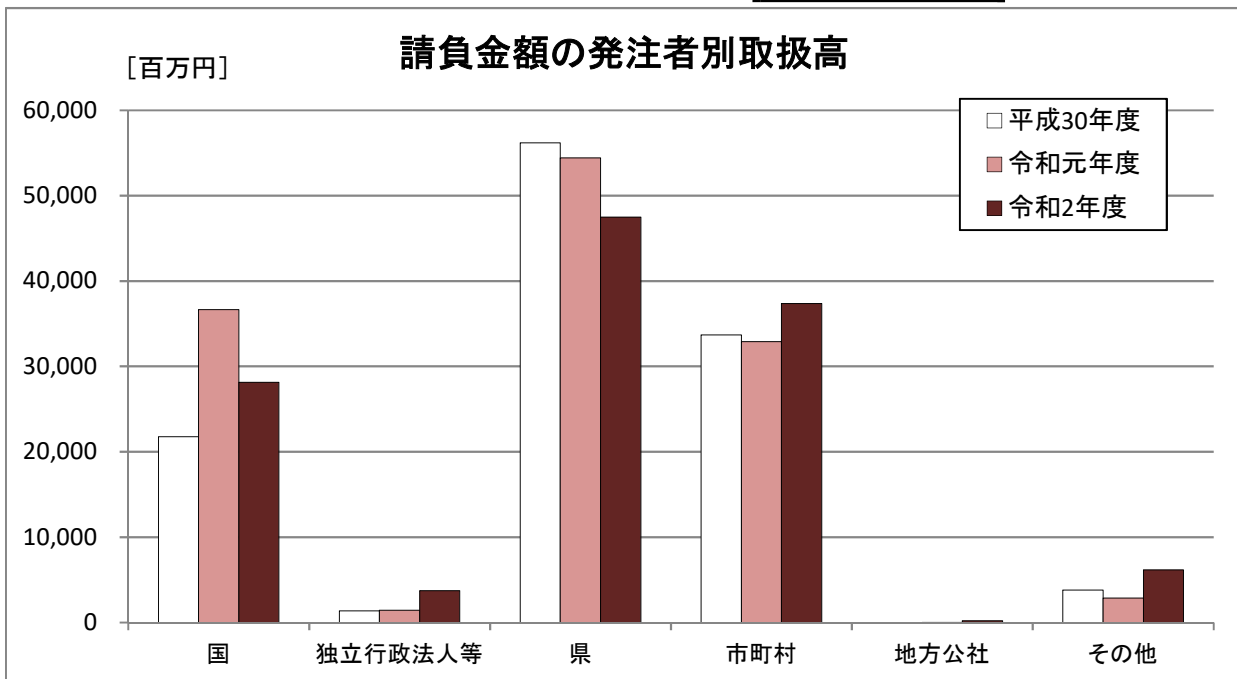
(2) 累計

10月末時点での累計取扱高は、前年度と比較し、件数が11件の減少、請負金額が5,174百万円の減少となっている。

■概要

[金額単位:百万円]

	平成30年度		令和元年度		令和2年度		対前年度増減率(%)	
	件数	請負金額	件数	請負金額	件数	請負金額	件数	請負金額
国	238	21,766	244	36,649	268	28,142	9.8	-23.2
独立行政法人等	13	1,367	28	1,462	25	3,750	-10.7	156.4
県	1,113	56,202	1,093	54,426	1,066	47,496	-2.5	-12.7
市町村	778	33,682	743	32,885	746	37,369	0.4	13.6
地方公社	0	0	1	9	3	209	200.0	2,165.8
その他	28	3,801	19	2,877	9	6,169	-52.6	114.4
合計	2,170	116,820	2,128	128,311	2,117	123,137	-0.5	-4.0



■内訳

[金額単位:百万円]

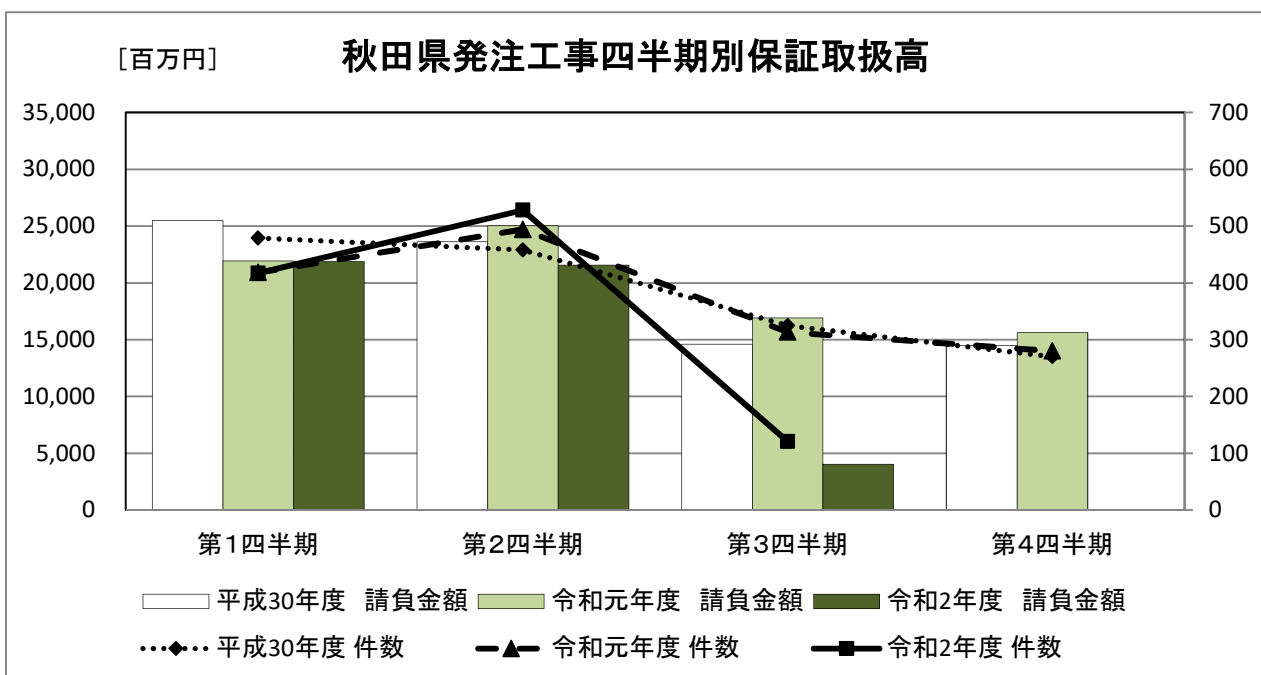
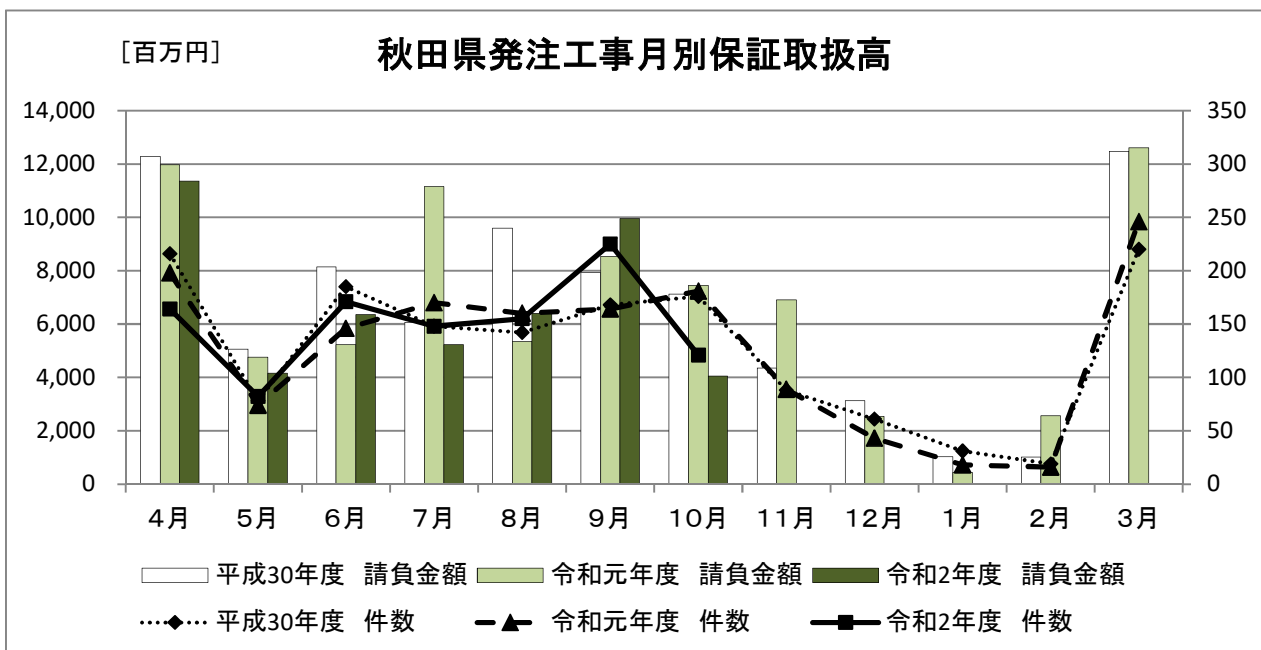
		平成30年度		令和元年度		令和2年度		対前年度増減率(%)	
		件数	請負金額	件数	請負金額	件数	請負金額	件数	請負金額
国	防 衛 省	3	125	1	10	0	0	-	-
	農 林 水 産 部	108	5,220	108	5,875	109	5,721	0.9	-2.6
	国 土 交 通 省	125	16,399	128	30,596	149	21,949	16.4	-28.3
	そ の 他	2	21	7	167	10	472	42.9	182.4
	小計	238	21,766	244	36,649	268	28,142	9.8	-23.2
独立行政法人等	国 立 大 学 法 人	3	189	10	692	2	107	-80.0	-84.5
	東日本高速道路(株)	8	1,074	15	711	21	3,360	40.0	372.3
	国立高等専門学校機構	1	34	0	0	1	247	-	-
	そ の 他	1	69	3	58	1	35	-66.7	-39.9
	小計	13	1,367	28	1,462	25	3,750	-10.7	156.4
県	建 設 部	711	36,743	726	29,420	714	29,014	-1.7	-1.4
	農 林 水 産 部	345	15,773	302	12,891	297	14,290	-1.7	10.8
	教 育 庁	8	579	14	1,776	16	2,960	14.3	66.6
	警 察 本 部	16	1,813	13	153	11	246	-15.4	60.2
	生 活 環 境 部	9	491	11	3,060	4	80	-63.6	-97.4
	産 業 労 働 部	18	609	22	1,317	21	513	-4.5	-61.0
	出 納 局	6	191	1	17	1	11	0.0	-31.1
	総 務 部	0	0	1	10	0	0	-	-
	観 光 文 化 ス ポ ー ツ 部	0	0	3	5,778	2	378	-33.3	-93.4
	小計	1,113	56,202	1,093	54,426	1,066	47,496	-2.5	-12.7
市町村	市	671	30,374	633	27,872	619	32,221	-2.2	15.6
	町	88	2,825	93	4,638	103	4,526	10.8	-2.4
	村	19	483	17	374	24	620	41.2	65.5
	小計	778	33,682	743	32,885	746	37,369	0.4	13.6
地 方 公 社 計		0	0	1	9	3	209	200.0	2,165.8
その他	その他の事務組合	4	1,703	9	2,054	2	100	-77.8	-95.1
	社 会 福 祉 法 人	6	1,416	1	438	2	120	100.0	-72.6
	日本下水道事業団	3	130	0	0	0	0	-	-
	地方独立行政法人	3	187	1	131	2	1,625	100.0	1,132.3
	その他の出資法人	3	95	5	208	0	0	-	-
	警 察 共 済 組 合	0	0	0	0	0	0	-	-
	そ の 他	9	268	3	44	3	4,323	0.0	9,704.1
小計	28	3,801	19	2,877	9	6,169	-52.6	114.4	
合計		2,170	116,820	2,128	128,311	2,117	123,137	-0.5	-4.0

2. 秋田県発注工事の取扱高

(1) 単月

[金額単位:百万円]

	平成30年10月		令和元年10月		令和2年10月		対前年度増減率(%)	
	件数	請負金額	件数	請負金額	件数	請負金額	件数	請負金額
建設部	104	4,003	113	4,390	91	2,830	-19.5	-35.5
農林水産部	63	2,884	64	2,642	28	1,195	-56.3	-54.8
教育庁	2	55	3	396	0	0	-	-
警察本部	2	22	0	6	0	0	-	-
生活環境部	2	69	1	11	0	0	-	-
産業労働部	2	59	0	0	2	19	-	-
出納局	1	22	0	0	0	0	-	-
総務部	0	0	0	0	0	0	-	-
観光文化スポーツ部	0	0	0	0	0	0	-	-
合計	176	7,118	181	7,447	121	4,046	-33.1	-45.7



(2) 累計(部局別取扱高)

[金額単位:百万円]

		平成30年度		令和元年度		令和2年度		対前年度増減率(%)	
		件数	請負金額	件数	請負金額	件数	請負金額	件数	請負金額
建設部		52	16,063	34	7,919	43	6,915	26.5	-12.7
農林水産部		6	995	2	73	1	278	-50.0	276.3
教育庁		3	481	6	1,548	12	2,837	100.0	83.2
警察本部		16	1,813	13	153	11	246	-15.4	60.2
生活環境部		9	491	11	3,060	4	80	-63.6	-97.4
産業労働部		13	524	15	1,260	11	424	-26.7	-66.3
出納局		5	169	1	17	1	11	0.0	-31.1
総務部		0	0	1	10	0	0	-	-
観光文化スポーツ部		0	0	3	5,778	2	378	-33.3	-93.4
知事一計一		104	20,538	86	19,823	85	11,174	-1.2	-43.6
秋田地域 振興局	建設部	111	3,961	116	3,830	98	3,053	-15.5	-20.3
	農林部	51	2,614	50	2,448	64	3,454	28.0	41.1
	その他	3	75	3	65	3	115	0.0	76.5
	小計	165	6,652	169	6,344	165	6,623	-2.4	4.4
鹿角地域 振興局	建設部	67	1,581	61	1,532	64	2,045	4.9	33.5
	農林部	34	1,286	19	602	17	609	-10.5	1.1
	その他	0	0	0	0	0	0	-	-
	小計	101	2,867	80	2,134	81	2,654	1.3	24.3
北秋田 地域 振興局	建設部	74	2,247	89	3,363	83	2,745	-6.7	-18.4
	農林部	36	1,283	31	1,217	29	631	-6.5	-48.1
	その他	1	13	2	118	1	6	-50.0	-94.3
	小計	111	3,543	122	4,699	113	3,384	-7.4	-28.0
山本地域 振興局	建設部	58	1,942	75	2,554	55	1,887	-26.7	-26.1
	農林部	51	2,182	35	1,450	34	1,731	-2.9	19.4
	その他	0	0	0	0	0	0	-	-
	小計	109	4,124	110	4,005	89	3,619	-19.1	-9.6
由利地域 振興局	建設部	71	1,775	73	2,036	83	2,742	13.7	34.6
	農林部	39	1,433	32	958	24	871	-25.0	-9.1
	その他	0	0	0	0	0	0	-	-
	小計	110	3,209	105	2,995	107	3,613	1.9	20.6
仙北地域 振興局	建設部	134	5,870	121	3,762	132	4,255	9.1	13.1
	農林部	80	3,985	83	3,442	83	4,390	0.0	27.5
	その他	2	31	3	43	0	0	-	-
	小計	216	9,887	207	7,249	215	8,645	3.9	19.3
平鹿地域 振興局	建設部	54	1,196	60	1,935	56	2,605	-6.7	34.6
	農林部	29	1,363	35	2,064	30	1,336	-14.3	-35.3
	その他	0	0	0	0	0	0	-	-
	小計	83	2,559	95	3,999	86	3,941	-9.5	-1.5
雄勝地域 振興局	建設部	67	1,464	71	1,749	75	1,752	5.6	0.2
	農林部	19	629	15	632	15	987	0.0	56.1
	その他	0	0	0	0	0	0	-	-
	小計	86	2,094	86	2,382	90	2,740	4.7	15.1
振興局 一計一	建設部	636	20,040	666	20,765	646	21,087	-3.0	1.5
	農林部	339	14,778	300	12,817	296	14,012	-1.3	9.3
	その他	6	120	8	227	4	122	-50.0	-46.2
	計	981	34,939	974	33,811	946	35,222	-2.9	4.2
その他		28	724	33	791	35	1,099	6.1	38.9
合計		1,113	56,202	1,093	54,426	1,066	47,496	-2.5	-12.7

(注)各地域振興局管内の工事であっても、知事名で発注された案件については上段に含まれます。

3. 市町村発注工事の取扱高

■累計

[金額単位:百万円]

		平成30年度		令和元年度		令和2年度		対前年度増減率(%)	
		件数	請負金額	件数	請負金額	件数	請負金額	件数	請負金額
秋田	秋田市	165	6,890	186	6,671	188	8,135	1.1	21.9
	男鹿市	17	378	12	406	12	291	0.0	-28.2
	潟上市	13	639	8	544	7	1,433	-12.5	163.3
	五城目町	15	197	10	2,309	11	202	10.0	-91.2
	八郎潟町	4	331	6	160	5	1,425	-16.7	790.1
	井川町	4	62	2	41	2	18	0.0	-55.8
	大潟村	3	95	2	40	5	121	150.0	200.5
	小計	221	8,595	226	10,173	230	11,629	1.8	14.3
鹿角	鹿角市	19	1,202	17	1,055	16	1,222	-5.9	15.8
	小坂町	6	266	3	24	8	525	166.7	2,027.0
	小計	25	1,468	20	1,080	24	1,748	20.0	61.8
北秋田	大館市	49	2,347	58	3,083	50	3,899	-13.8	26.5
	北秋田市	24	1,257	16	819	12	627	-25.0	-23.5
	上小阿仁村	1	5	2	14	1	14	-50.0	2.9
	小計	74	3,610	76	3,917	63	4,541	-17.1	15.9
山本	能代市	62	1,919	48	1,391	64	1,796	33.3	29.1
	藤里町	1	30	2	53	4	391	100.0	631.0
	三種町	21	317	24	889	20	470	-16.7	-47.1
	八峰町	5	103	9	329	15	413	66.7	25.4
	小計	89	2,370	83	2,664	103	3,071	24.1	15.3
由利	由利本荘市	58	5,026	68	2,431	61	2,760	-10.3	13.5
	にかほ市	11	376	5	101	10	1,442	100.0	1,319.9
	小計	69	5,403	73	2,533	71	4,202	-2.7	65.9
仙北	大仙市	85	3,470	78	3,359	75	1,972	-3.8	-41.3
	仙北市	27	1,180	20	2,051	33	2,719	65.0	32.5
	美郷町	21	526	28	680	28	868	0.0	27.7
	小計	133	5,177	126	6,091	136	5,561	7.9	-8.7
平鹿	横手市	82	3,412	76	4,976	48	4,988	-36.8	0.2
	小計	82	3,412	76	4,976	48	4,988	-36.8	0.2
雄勝	湯沢市	59	2,272	41	977	43	930	4.9	-4.8
	羽後町	11	989	9	150	10	211	11.1	40.7
	東成瀬村	15	382	13	320	18	484	38.5	51.2
	小計	85	3,644	63	1,448	71	1,626	12.7	12.3
合計		778	33,682	743	32,885	746	37,369	0.4	13.6

4. 東北6県の取扱高

(1) 単月

[金額単位:百万円]

	平成30年10月		令和元年10月		令和2年10月		対前年度増減率(%)	
	件数	請負金額	件数	請負金額	件数	請負金額	件数	請負金額
青 森 県	435	13,024	355	13,086	379	14,792	6.8	13.0
岩 手 県	556	22,894	560	29,938	509	29,843	-9.1	-0.3
宮 城 県	745	49,532	723	42,526	803	48,693	11.1	14.5
秋 田 県	302	12,182	294	12,348	232	7,462	-21.1	-39.6
山 形 県	420	12,708	451	19,479	395	11,913	-12.4	-38.8
福 島 県	861	71,839	840	47,475	864	127,388	2.9	168.3
合計	3,319	182,181	3,223	164,854	3,182	240,094	-1.3	45.6

(2) 累計

[金額単位:百万円]

	平成30年度		令和元年度		令和2年度		対前年度増減率(%)	
	件数	請負金額	件数	請負金額	件数	請負金額	件数	請負金額
青 森 県	2,779	130,318	2,904	142,987	3,099	146,035	6.7	2.1
岩 手 県	3,342	319,425	3,262	254,569	3,437	271,294	5.4	6.6
宮 城 県	4,278	351,013	4,137	315,446	4,500	323,350	8.8	2.5
秋 田 県	2,170	116,820	2,128	128,311	2,117	123,137	-0.5	-4.0
山 形 県	2,576	127,183	2,797	147,992	2,585	130,077	-7.6	-12.1
福 島 県	4,658	402,382	4,736	374,257	5,241	632,075	10.7	68.9
合計	19,803	1,447,143	19,964	1,363,564	20,979	1,625,970	5.1	19.2

公共工事の前払金保証・契約保証・契約保証予約

 東日本建設業保証株式会社

秋 田 支 店

〒010-0951 秋田市山王 4-3-10 秋田県建設業会館別館

TEL : 018-863-1000 FAX : 0120-027-623

ホームページアドレス <https://www.ejcs.co.jp>

